

Objekttyp: **TableOfContent**

Zeitschrift: **Werk, Bauen + Wohnen**

Band (Jahr): **96 (2009)**

Heft 11: **Christian Kerez et cetera**

PDF erstellt am: **24.09.2024**

Nutzungsbedingungen

Die ETH-Bibliothek ist Anbieterin der digitalisierten Zeitschriften. Sie besitzt keine Urheberrechte an den Inhalten der Zeitschriften. Die Rechte liegen in der Regel bei den Herausgebern.

Die auf der Plattform e-periodica veröffentlichten Dokumente stehen für nicht-kommerzielle Zwecke in Lehre und Forschung sowie für die private Nutzung frei zur Verfügung. Einzelne Dateien oder Ausdrucke aus diesem Angebot können zusammen mit diesen Nutzungsbedingungen und den korrekten Herkunftsbezeichnungen weitergegeben werden.

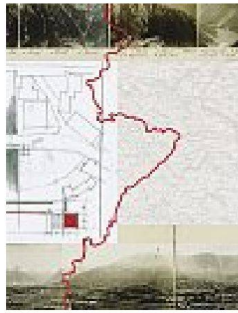
Das Veröffentlichen von Bildern in Print- und Online-Publikationen ist nur mit vorheriger Genehmigung der Rechteinhaber erlaubt. Die systematische Speicherung von Teilen des elektronischen Angebots auf anderen Servern bedarf ebenfalls des schriftlichen Einverständnisses der Rechteinhaber.

Haftungsausschluss

Alle Angaben erfolgen ohne Gewähr für Vollständigkeit oder Richtigkeit. Es wird keine Haftung übernommen für Schäden durch die Verwendung von Informationen aus diesem Online-Angebot oder durch das Fehlen von Informationen. Dies gilt auch für Inhalte Dritter, die über dieses Angebot zugänglich sind.



4



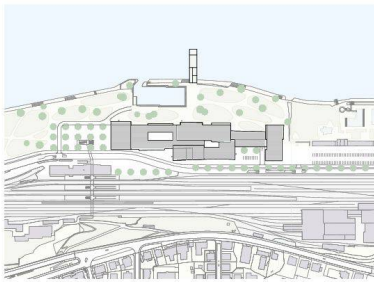
14



24



38



50

Christian Kerez et cetera

- 3 Editorial
- 4 Christoph Wieser
Starke Einheit Schulhaus Leutschenbach in Zürich von Christian Kerez
- 14 Francesco Collotti und Serena Acciai
Meraviglie d'Italia Acht Postkarten wider das Verschwinden der Landschaft
- 24 Tibor Joanelly
Enigma Erweiterung des Historischen Museums Bern von :mlzd
- 30 Christine Rüb
Suburbia im Stadtzentrum Townhouses in der architektonischen Praxis in Berlin
- 38 Klaus-Jürgen Bauer
Pannonian Fields Die neuen Besuchereinrichtungen im Steinbruch- und Opernfestivalgelände St. Margarethen, Österreich, von AllesWirdGut

Avec des résumés en français à la fin des articles
With english summaries at the end of the texts

Forum

- 47 Orte: Peter Stamm
- 48 EFH: Wohnhaus in Uesslingen von spillmann echsle
- 50 Wettbewerb: Würth International AG, neuer Firmensitz in Rorschach
- 52 Zum werk-material: ETH Sport Center Science City, Zürich, von Dietrich | Untertrifaller | Stäheli
- 55 Zum werk-material: Sporthalle des Beaulieu-Gymnasiums, Lausanne, von Bovet Jeker Architectes
- 57 Innenarchitektur: Neues Ateliergebäude von Atelier Oï, Neuenstadt/La Neuveville
- 60 Bauten: Zum 85. Geburtstag des indischen Bauingenieurs Mahendra Raj
- 62 Nachruf: Dolf Schnebli
- 65 Ausbildung: Das Pilotprojekt «Architektur und Schule» des Bundes Schweizer Architekten BSA
- 69 Ausstellung: Le Grand Pari(s) in der Cité de l'architecture et du patrimoine, Paris
- 72 bauen + rechten: Der Totalunternehmervertrag als Falle
- 74 Ausstellungen | Veranstaltungen | Messen | Führungen
- 77 Neuerscheinungen
- 78 Produkte
- 80 Vorschau | Impressum

werk-material

Dietrich | Untertrifaller | Stäheli Architekten, St. Gallen: ETH Sport Center Science City, Zürich
Bovet Jeker Architectes Sàrl, Fribourg: Salle de sport ouest du gymnase de Beaulieu, Lausanne, VD