

Objektyp: **Advertising**

Zeitschrift: **Werk - Archithese : Zeitschrift und Schriftenreihe für Architektur und Kunst = revue et collection d'architecture et d'art**

Band (Jahr): **65 (1978)**

Heft 21-22: **"Dorf" = "Village"**

PDF erstellt am: **19.09.2024**

### **Nutzungsbedingungen**

Die ETH-Bibliothek ist Anbieterin der digitalisierten Zeitschriften. Sie besitzt keine Urheberrechte an den Inhalten der Zeitschriften. Die Rechte liegen in der Regel bei den Herausgebern.

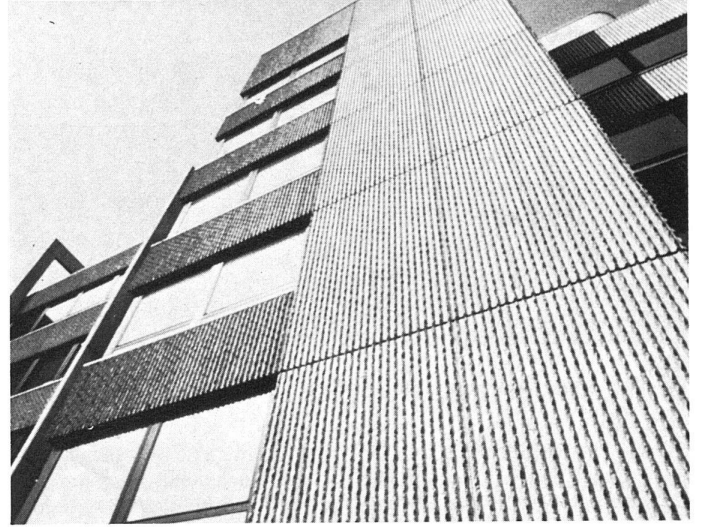
Die auf der Plattform e-periodica veröffentlichten Dokumente stehen für nicht-kommerzielle Zwecke in Lehre und Forschung sowie für die private Nutzung frei zur Verfügung. Einzelne Dateien oder Ausdrucke aus diesem Angebot können zusammen mit diesen Nutzungsbedingungen und den korrekten Herkunftsbezeichnungen weitergegeben werden.

Das Veröffentlichen von Bildern in Print- und Online-Publikationen ist nur mit vorheriger Genehmigung der Rechteinhaber erlaubt. Die systematische Speicherung von Teilen des elektronischen Angebots auf anderen Servern bedarf ebenfalls des schriftlichen Einverständnisses der Rechteinhaber.

### **Haftungsausschluss**

Alle Angaben erfolgen ohne Gewähr für Vollständigkeit oder Richtigkeit. Es wird keine Haftung übernommen für Schäden durch die Verwendung von Informationen aus diesem Online-Angebot oder durch das Fehlen von Informationen. Dies gilt auch für Inhalte Dritter, die über dieses Angebot zugänglich sind.

# BESSERE WÄRMEISOLATION MIT *Durisol*-FASSADENELEMENTEN



DURISOL-Fassadenelemente sind dreischichtig. Ein hochisolierender Kern wird beidseitig von einer Feinbetonschicht umschlossen. Durch ein besonderes Härtingsverfahren erhält die Aussenschicht ihre Wetterbeständigkeit und die helle Tönung. Sie wird weder gestrichen noch sonstwie behandelt, kann aber auch in Rippenbeton-, Wasch-

beton- oder Sichtbetonstruktur ausgeführt werden.

Der Erfolg der DURISOL-Fassadenelemente beruht nicht nur auf dem ausgezeichneten Wärmedurchgangswert. Er zeigt sich auch im Wärmespeichervermögen, dem günstigen Auskühlverhalten und besonders im Feuchtigkeitshaushalt.

Weiter bieten Ihnen DURISOL-Fassadenelemente, wie alle DURISOL-Produkte, sehr gute Schallschluckeigenschaften und Feuerbeständigkeit.

## *Durisol*

DURISOL VILLMERGEN AG  
8953 Dietikon, Telefon 01/740 69 81

## Viel Vergnügen mit dem V-Ventil!

### Vergessen

Was Sie bisher über das Innere von Sanitärarmaturen gewusst haben, dürfen Sie getrost vergessen: Jetzt gibt es Mischarmaturen mit dem revolutionären V-Ventil.



### Vergleichen

Mischarmaturen mit V-Ventil regulieren besser und sie bieten hohen Geräuschkomfort. Die gewünschte Temperatur lässt sich besser einstellen, das gewählte Mischverhältnis bleibt auch bei kleinen Mengen konstant; dadurch können Sie Wasser und Energie sparen.

### V-Ventil verlangen

Mischarmaturen mit V-Ventil sind eine Exklusivität von arwa, egro und lyss. Sie überzeugen durch ihre Formschönheit und fortschrittliche Technik, aber auch durch ihren Preis: Sie kosten nicht mehr als gewöhnliche Armaturen und bieten deshalb echten Mehrwert ohne Mehrpreis.

**arwa**

Armaturenfabrik  
Wallisellen AG  
Richtistrasse 2  
8304 Wallisellen  
Tel. 01 830 31 77

**egro**

Egloff & Co. AG  
Armaturenfabrik  
Mellingerstrasse 10  
5443 Niederrohrdorf  
Tel. 056 96 11 33

**lyss**

Metallgiesserei und  
Armaturenfabrik Lyss  
Zeughausstrasse 17  
3250 Lyss  
Tel. 032 84 34 64

# Sagen Sie mit diesem neuen Aufsteller Ihren Kunden: Hier berät Sie ein Spezialist über Leinen-Wandbekleidung!



## Leinen wandbekleidung

Ein echtes Naturfasergewebe  
mit überzeugenden Vorteilen:

- Haltbar und wertbeständig.
- Schafft angenehmes Raumklima.
- Wirkt schallschluckend.
- Leicht zu pflegen – antistatisch.
- Schnell und sauber anzubringen.



Wir beraten Sie  
fachgerecht!



### Leinen studio

Internationales Beratungszentrum für Leinen  
Immermannstraße 11

D-4000 Düsseldorf 1

Bestellen Sie noch heute unseren neuen  
Aufsteller für Schaufenster  
und Verkaufsräume – kostenlos!

Nutzen Sie alle Werbemittel, die das  
Leinen-Studio Ihnen für Ihre Umsatzausweitung  
bietet. Wir senden Ihnen Kundenprospekte  
über das vielfältige Angebot von Leinen für die  
Raumausstattung und den Haushalt sowie  
Informationsmaterial und Lieferantenadressen.  
Wir beantworten jede direkte Fachanfrage.  
Bei einem Tageskursus für das Spannen und  
und Kleben von Leinen-Wandbekleidung in  
Düsseldorf können Sie auch die Kollektionen  
der westeuropäischen Leinen-Industrie sehen!

# Leinen

## Wandbekleidung bietet viele Vorteile:

- Leinen-Wandbekleidung erfüllt alle Wünsche nach einer individuellen Raumausstattung. Denn die einzigartige, natürliche und typische Schönheit der Gewebe kommt durch die Verspannung voll zur Geltung.
- Die hohe Saugfähigkeit der Naturfaser Leinen sorgt bei der Wandbekleidung für einen optimalen Ausgleich der Luftfeuchtigkeit und schafft damit ein konstant angenehmes Raumklima.
- Leinen-Wandbekleidung – fachgerecht verspannt – ist schallschluckend. Durch das Anbringen auf Holzleisten mit untergelegtem Faservlies kann die Schallabsorption wesentlich verbessert werden. Mit dieser Spannmethod wirkt Leinen-Wandbekleidung temperatúrausgleichend und spart auch Heizenergie.
- Leinen-Wandbekleidung ist leicht sauber zu halten, weil die Faser von Natur aus antistatisch ist und keinen Staub anzieht. Staubsaugen oder Abbürsten genügt.
- Leinen-Wandbekleidung ist langlebig und damit wertbeständig, denn Leinen ist die stärkste aller Naturfasern und praktisch unbegrenzt haltbar.
- Es gibt Leinen-Wandbekleidung, die bis zu 2,80 Meter Breite gewebt wird. Diese Stoffbahnen können ohne Nähte über die ganze Wandhöhe von Ecke zu Ecke kostengünstig verspannt werden.
- Das Anbringen der Leinen-Wandbekleidung geschieht sauber und schnell: Bei der Renovierung einfach über alte Tapeten oder Anstriche – bei Neubauten direkt über unverputzte Wände. Restfeuchtigkeit wird 'durchtransportiert' ohne zu beulen.

**Diese Argumente überzeugen Ihre Kunden. Machen Sie deshalb auf Leinen-Wandbekleidung und die fachgerechte Anbringung durch Sie aufmerksam. Nutzen Sie das Werbematerial des Leinen-Studios, das Ihnen kostenlos für Ihre Kunden zur Verfügung steht!**



(Ausschneiden und in Fensterumschlag mit umseitiger Adresse an Leinen-Studio senden)

## Leinen- Werbemittel- Bestellschein

Senden Sie uns bitte kostenlos und portofrei die angekreuzten Werbemittel und Informationen. (Lieferung solange der Vorrat reicht.)

Bestellernamen/Firma/Stempel

Straße/Nr.

Land/PLZ/Ort

# Leinen

## wandbekleidung

Ein echtes Naturfasergewebe mit überzeugenden Vorteilen:

- Haltbar und wertbeständig.
- Schafft angenehmes Raumklima.
- Wirkt schallschluckend.
- Leicht zu pflegen – antistatisch.
- Schnell und sauber anzubringen.



**Wir beraten Sie fachgerecht!**

### Aufsteller „Leinen-Wandbekleidung“

Wirksamer Blickfang für Schaufenster und Verkaufsraum. Höhe 60 cm, Gesamtbreite 90 cm. **1. Aufsteller kostenlos und portofrei.** Weitere Aufsteller gegen Unkostenbeteiligung auf Nachfrage.



### Kundenprospekt „Leinen“

Drei Seiten Anregungen für die Raumgestaltung, drei Seiten über Leinen im Haushalt. Format 15 x 16 cm mit Raum für Firmenstempel. Pakete zu 500 Stück (5 kg). **1. Paket kostenlos und portofrei.** Größere Mengen gegen Unkostenbeteiligung auf Nachfrage.



### Kundenprospekt „Leinen-Wandbekleidung“

Eine sechsstufige Bildinformation über Anbringungsmöglichkeiten im Privat- und Geschäftsbereich. DIN A5. Mit Raum für Firmenstempel. Pakete zu 600 Stück (8 kg). **1. Paket kostenlos und portofrei.** Größere Mengen gegen Unkostenbeteiligung auf Nachfrage.

**Aufsteller**  
„Leinen-Wandbekleidung“

**500 Kundenprospekte**  
„Leinen“

**600 Kundenprospekte**  
„Leinen-Wandbekleidung“

Senden Sie bitte kostenfrei einen Bezugsquellen-nachweis für Leinen-Wandbekleidung und technisches Zubehör sowie für Leinen, Deko- und Möbelbezugsstoffe.

Senden Sie bitte kostenfrei die Anleitungsbroschüre über 'Das Spannen und Kleben von Leinen-Wandbekleidung'.

Senden Sie bitte alle Informationen über die Teilnahme an einem Tageskursus für das Spannen und Kleben von Leinen-Wandbekleidung im Leinen-Studio Düsseldorf