

Objekttyp: **Advertising**

Zeitschrift: **Das Werk : Architektur und Kunst = L'oeuvre : architecture et art**

Band (Jahr): **56 (1969)**

Heft 11: **Kindergärten - Internate - Heime**

PDF erstellt am: **26.09.2024**

Nutzungsbedingungen

Die ETH-Bibliothek ist Anbieterin der digitalisierten Zeitschriften. Sie besitzt keine Urheberrechte an den Inhalten der Zeitschriften. Die Rechte liegen in der Regel bei den Herausgebern. Die auf der Plattform e-periodica veröffentlichten Dokumente stehen für nicht-kommerzielle Zwecke in Lehre und Forschung sowie für die private Nutzung frei zur Verfügung. Einzelne Dateien oder Ausdrucke aus diesem Angebot können zusammen mit diesen Nutzungsbedingungen und den korrekten Herkunftsbezeichnungen weitergegeben werden. Das Veröffentlichen von Bildern in Print- und Online-Publikationen ist nur mit vorheriger Genehmigung der Rechteinhaber erlaubt. Die systematische Speicherung von Teilen des elektronischen Angebots auf anderen Servern bedarf ebenfalls des schriftlichen Einverständnisses der Rechteinhaber.

Haftungsausschluss

Alle Angaben erfolgen ohne Gewähr für Vollständigkeit oder Richtigkeit. Es wird keine Haftung übernommen für Schäden durch die Verwendung von Informationen aus diesem Online-Angebot oder durch das Fehlen von Informationen. Dies gilt auch für Inhalte Dritter, die über dieses Angebot zugänglich sind.

arwa

«arku-tempera»
Mischer
14420

kugler

mischt
kalt-und heiss-



wasser

Jetzt können Sie die gewünschte Temperatur und Wassermenge auch bei Druckschwankungen genau einstellen.
Das ist nicht nur bequem für den Installateur, sondern schützt Sie und Ihre Kinder vor Verbrühung und vermindert den Wasserverbrauch.

Bitte verlangen Sie Informationsmaterial.

Verkauf durch den Sanitär-Fachhandel.

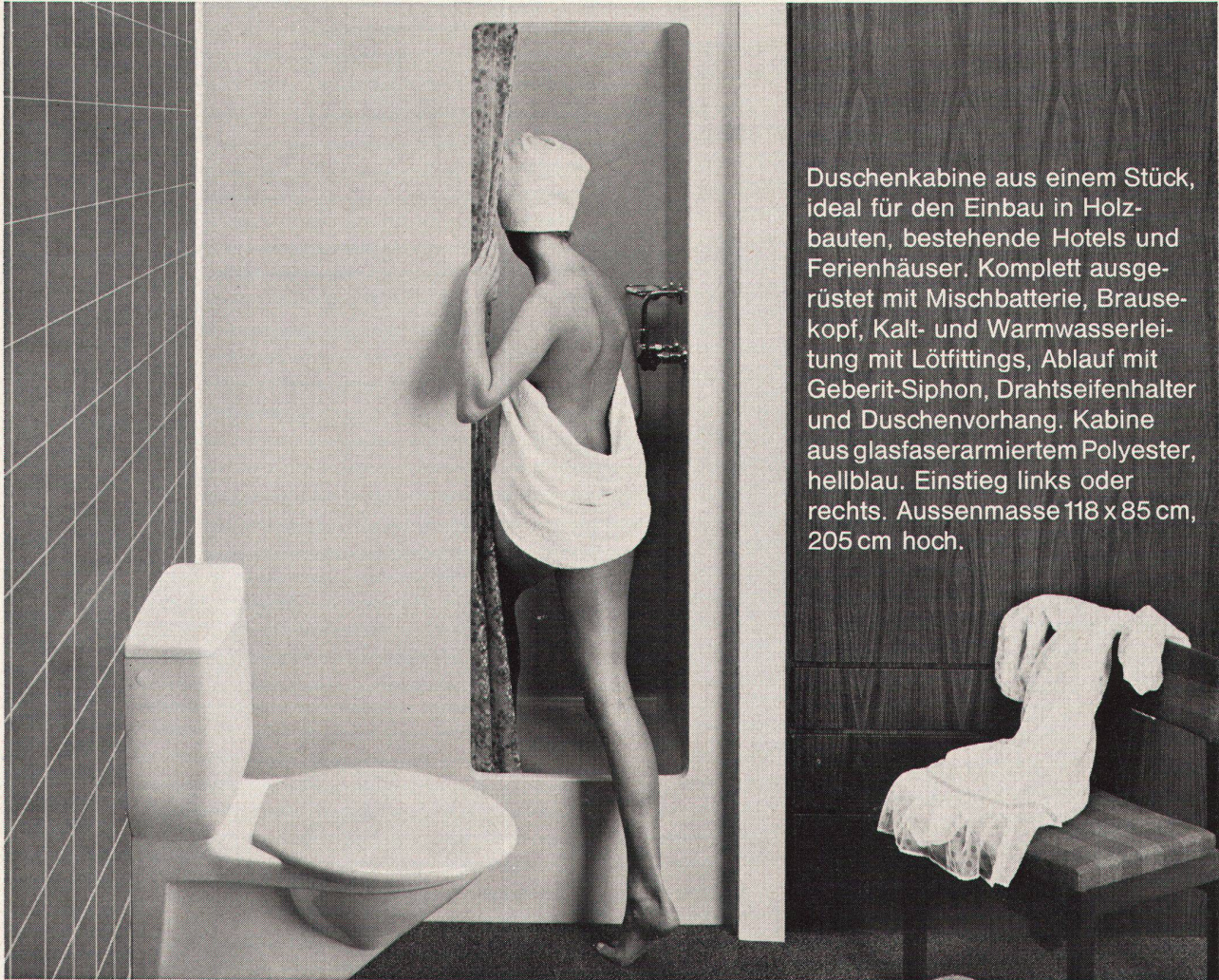
Armaturenfabrik Wallisellen AG

Neue Winterthurerstrasse 120
8304 Wallisellen
Telefon 051 93 31 77

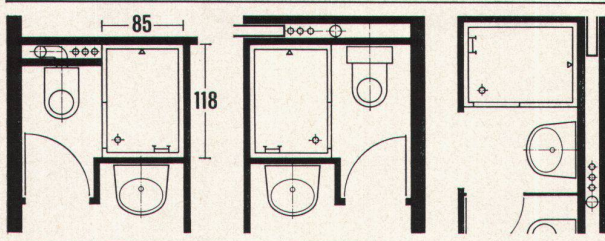
**Kugler
Metallgiesserei + Armaturenfabrik AG**
Josefstrasse 129
8031 Zürich
Telefon 051 44 51 11

tresco

Duschenkabine



Duschenkabine aus einem Stück, ideal für den Einbau in Holzbauten, bestehende Hotels und Ferienhäuser. Komplett ausgerüstet mit Mischbatterie, Brausekopf, Kalt- und Warmwasserleitung mit Löt fittings, Ablauf mit Geberit-Siphon, Drahtseifenhalter und Duschenvorhang. Kabine aus glasfaserarmiertem Polyester, hellblau. Einstieg links oder rechts. Aussenmasse 118 x 85 cm, 205 cm hoch.



TROESCH + CO. AG

3098 Köniz/Bern, Sägemattstr. 1, Tel. 031/53 77 11
8031 Zürich, Ausstellungstr. 80, Tel. 051/42 78 00
4002 Basel, Dreispitzstrasse 20, Tel. 061/35 47 55
1000 Lausanne, 9, rue Caroline, Tel. 021/23 92 66
3600 Thun, Frutigenstrasse 24 B, Tel. 033/ 32 48 4

TROESCH

114968