

St. Alban-Schulhaus, Basel : Architekt Walter Wurster

Autor(en): [s.n.]

Objektyp: **Article**

Zeitschrift: **Das Werk : Architektur und Kunst = L'oeuvre : architecture et art**

Band (Jahr): **56 (1969)**

Heft 7: **Schulhäuser**

PDF erstellt am: **24.09.2024**

Persistenter Link: <https://doi.org/10.5169/seals-87361>

Nutzungsbedingungen

Die ETH-Bibliothek ist Anbieterin der digitalisierten Zeitschriften. Sie besitzt keine Urheberrechte an den Inhalten der Zeitschriften. Die Rechte liegen in der Regel bei den Herausgebern.

Die auf der Plattform e-periodica veröffentlichten Dokumente stehen für nicht-kommerzielle Zwecke in Lehre und Forschung sowie für die private Nutzung frei zur Verfügung. Einzelne Dateien oder Ausdrucke aus diesem Angebot können zusammen mit diesen Nutzungsbedingungen und den korrekten Herkunftsbezeichnungen weitergegeben werden.

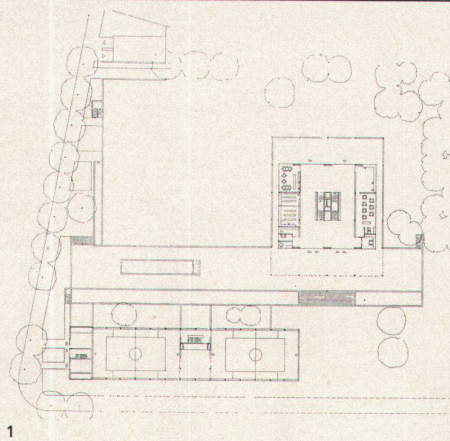
Das Veröffentlichen von Bildern in Print- und Online-Publikationen ist nur mit vorheriger Genehmigung der Rechteinhaber erlaubt. Die systematische Speicherung von Teilen des elektronischen Angebots auf anderen Servern bedarf ebenfalls des schriftlichen Einverständnisses der Rechteinhaber.

Haftungsausschluss

Alle Angaben erfolgen ohne Gewähr für Vollständigkeit oder Richtigkeit. Es wird keine Haftung übernommen für Schäden durch die Verwendung von Informationen aus diesem Online-Angebot oder durch das Fehlen von Informationen. Dies gilt auch für Inhalte Dritter, die über dieses Angebot zugänglich sind.

St. Alban-Schulhaus, Basel

Architekt: Walter Wurster BSA/SIA, Basel
Ingenieur: H. P. Studer SIA, Basel
1966-1968



1 Die in einem Wohngebiet liegende Parzelle ist in der Weise aufgeteilt, daß der Turnhallentrakt des St.-Alban-Schulhauses entlang der Engelgasse, das Klassengebäude mit 20 Klassenzimmern sowie Spezialräumen im Innern der Parzelle angeordnet sind

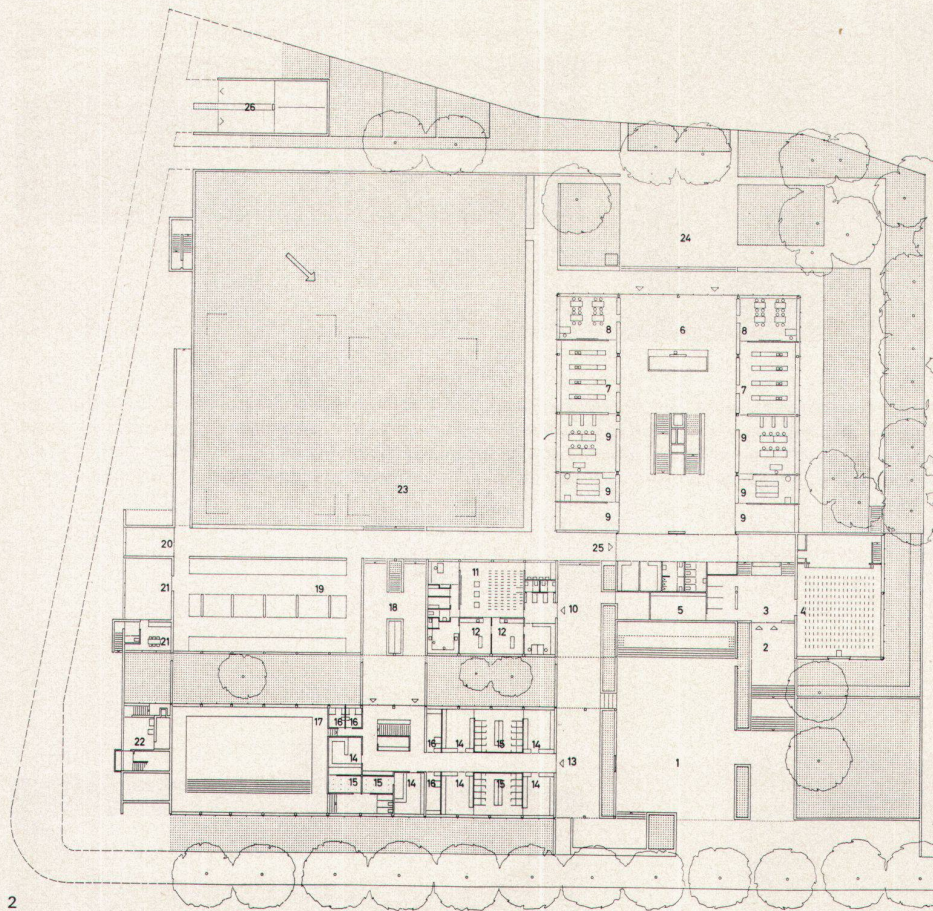
2-4 Erdgeschoß, Klassentrakt Normalgeschoß, Klassentrakt Dachgeschoß

1 *Implanté en pleine zone habitée, le lot de construction de l'école St-Alban a été aménagé de manière que la salle de gymnastique vienne longer la Engelgasse. L'aile abritant les 20 salles de classe ainsi que des salles spéciales a été située au centre du lot*

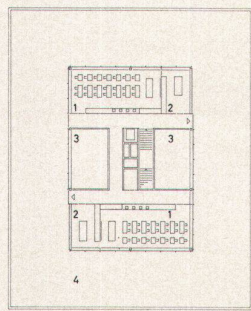
2-4 *Rez-de-chaussée, unité de salles de classe à l'étage normal, unité de salles de classe sous toiture*

1 The site located in a residential district is subdivided in such a way that the gymnasium tract of the St. Alban school is aligned along Engelgasse, the classroom building with 20 classrooms as well as special tracts being sited on the interior

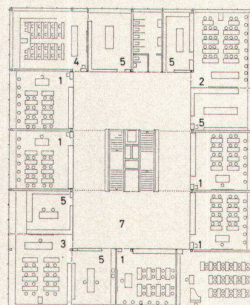
2-4 Ground floor, classroom tract on standard floor, classroom tract on attic level



2

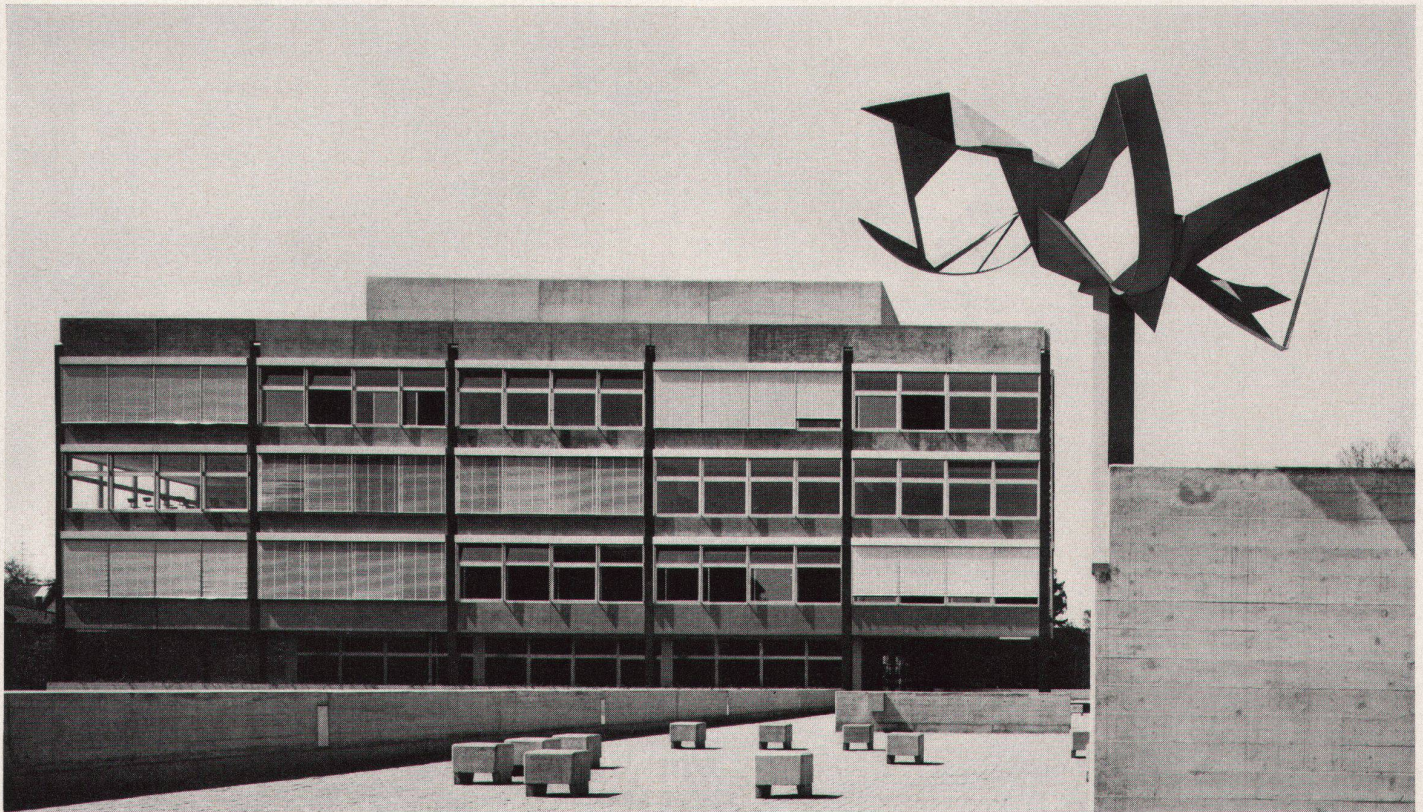


- 1 Zeichensaal
 - 2 Materialraum
 - 3 Luftraum
 - 4 Dachterrasse
-
- 1 *Salle de dessin*
 - 2 *Matériel*
 - 3 *Volume d'air*
 - 4 *Terrasse sur le toit*
-
- 1 Draughting-room
 - 2 Materials room
 - 3 Air space
 - 4 Roof garden



- 1 Handarbeit
 - 2 Physik und Chemie
 - 3 Biologie
 - 4 Geographie
 - 5 Sammlung/Vorbereitung
 - 7 Halle
-
- 1 *Travaux manuels*
 - 2 *Physique et chimie*
 - 3 *Biologie*
 - 4 *Géographie*
 - 5 *Collection/Préparation*
 - 7 *Hall*
-
- 1 Handicrafts
 - 2 Physics and chemistry
 - 3 Biology
 - 4 Geography
 - 5 Collection/Preparation
 - 7 Hall

- 1 Vorplatz
 - 2 Eingang Aula
 - 3 Foyer
 - 4 Aula
 - 5 Material
 - 6 Milchabgabe
 - 7 Schulküche
 - 8 Essen und Theorie
 - 9 Hauswirtschaft
 - 10 Eingang Schulzahnklinik
 - 11 Warte- und Theorie-raum
 - 12 Ordination
 - 13 Gedeckter Eingang Turnhalle
 - 14 Garderoben
 - 15 Duschen
 - 16 Lehrer
 - 17 Schwimmhalle
 - 18 Gedeckter Turnplatz
 - 19 Veloraum
 - 20 Außengeräte
 - 21 Stadtgärtnerei
 - 22 Abwart
 - 23 Spiel- und Turnplatz
 - 24 Pausenplatz
 - 25 Abendeingang
 - 26 Zur Autoeinstellhalle
-
- 15 *Douches*
 - 16 *Professeurs*
 - 17 *Piscine*
 - 18 *Place de gymnastique couverte*
 - 19 *Vélos*
 - 20 *Outils*
 - 21 *Etablissement horticole de la ville*
 - 22 *Concierge*
 - 23 *Place de jeu et de gymnastique*
 - 24 *Récréation*
 - 25 *Entrée pour le soir*
 - 26 *Garage*
-
- 1 Forecourt
 - 2 Entrance to auditorium
 - 3 Foyer
 - 4 Auditorium
 - 5 Material
 - 6 Milk service
 - 7 School kitchen
 - 8 Dining and theory
 - 9 Domestic science
 - 10 Entrance to school dental clinic
 - 11 Waiting and theory room
 - 12 Prescriptions
 - 13 Covered entrance to gymnasium
 - 14 Cloakrooms
 - 15 Showers
 - 16 Staff
 - 17 Indoor swimming-pool
 - 18 Covered gymnasium
 - 19 Bicycle room
 - 20 Outside apparatus
 - 21 Municipal garden
 - 22 Caretaker
 - 23 Playing and gymnastics area
 - 24 Recess yard
 - 25 Evening entrance
 - 26 Parking



5

5
Blick vom östlichen Ende des Pausenhofes auf das Klassengebäude. Skulptur von Walter Bodmer, Basel

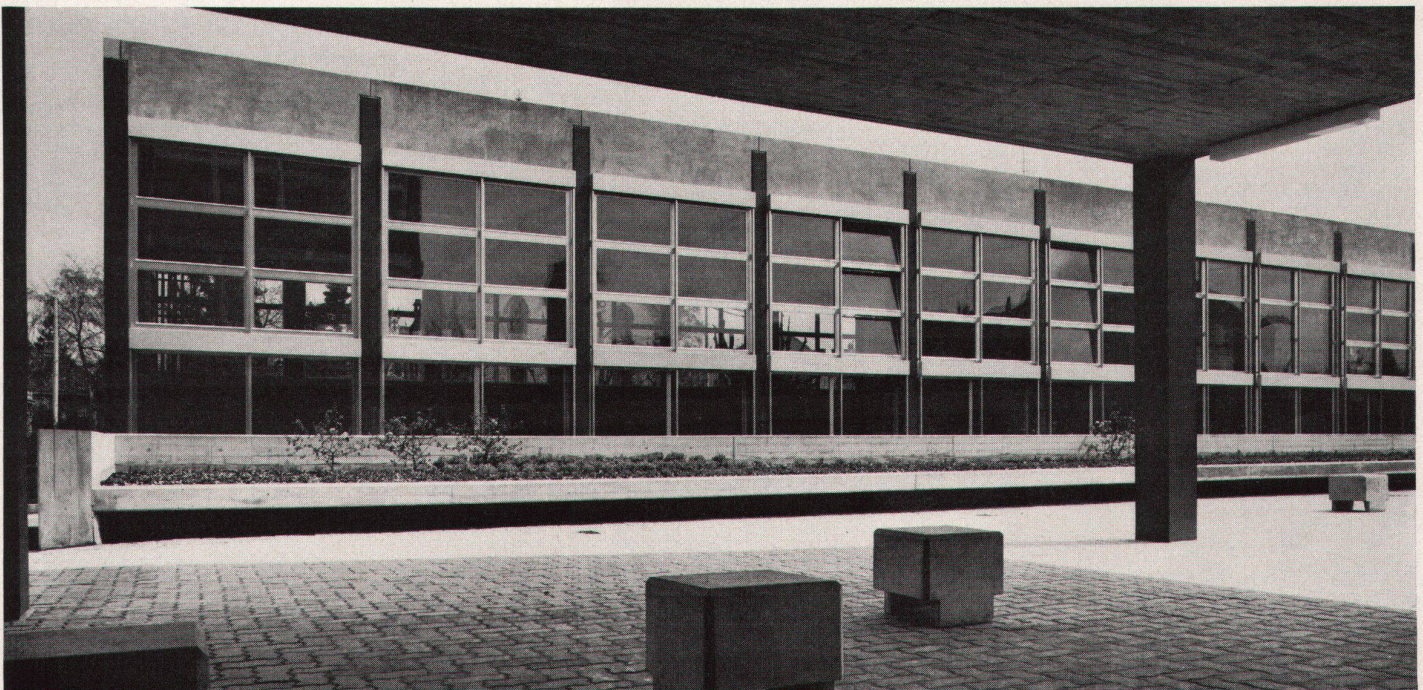
5
Vue des salles de classe depuis le côté est de la cour. Sculpture de Walter Bodmer, Bâle

5
View from the east end of the recess yard on to the classroom building. Sculpture by Walter Bodmer, Basel

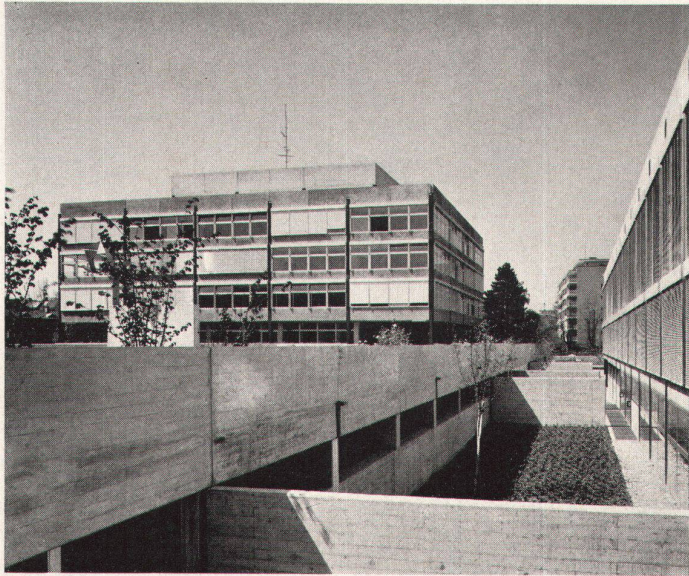
6
Blick vom Pausenhof unter dem Klassengebäude auf den Turnhallentrakt

6
Vue depuis le préau sous les salles de classe vers la salle de gymnastique

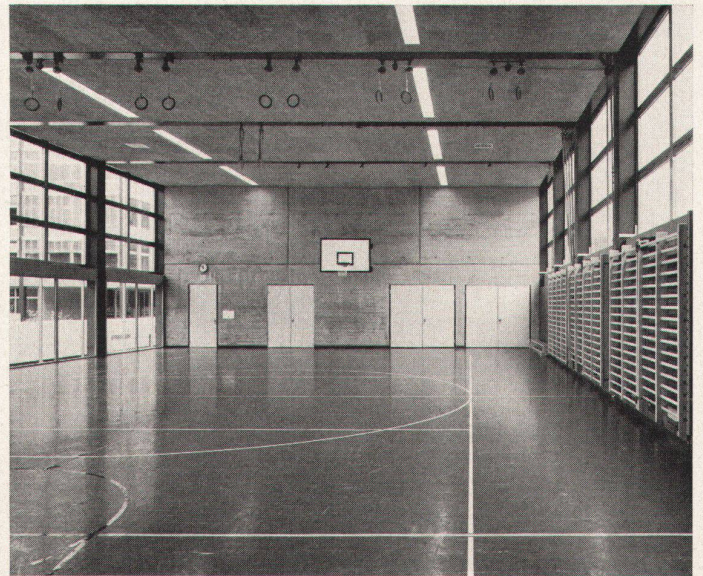
6
View from the recess yards beneath the classroom building on to the gymnasium tract



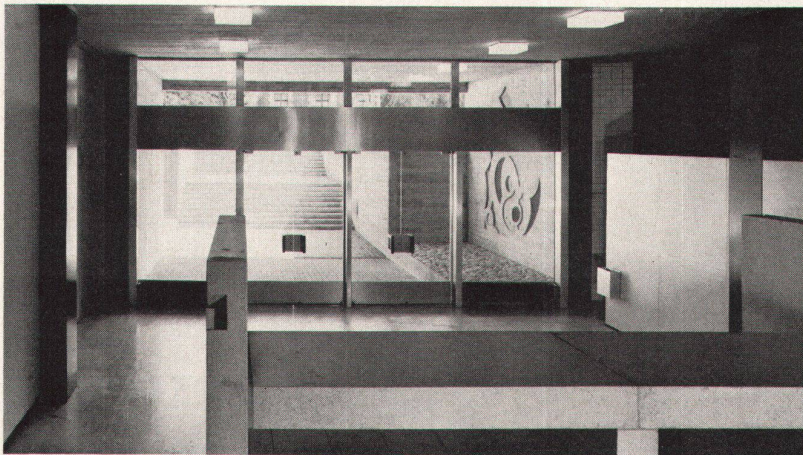
6



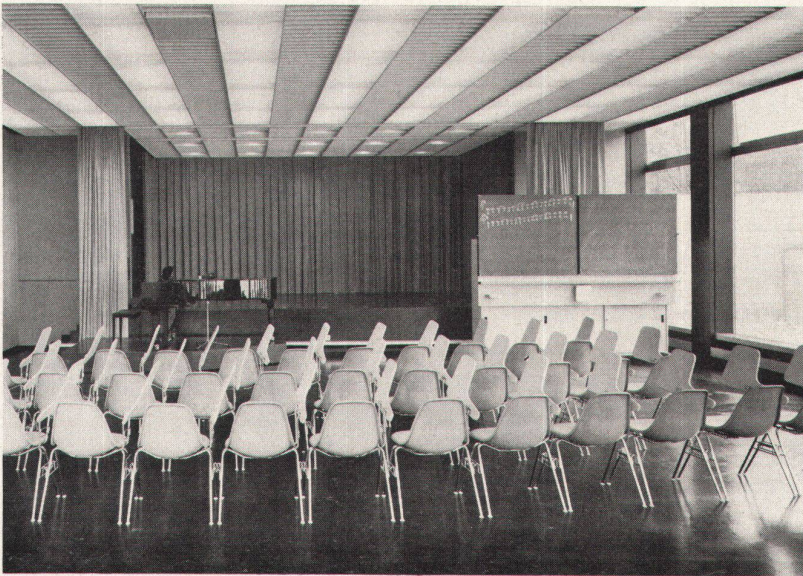
7



8



9



10

7

Der Turnhallentrakt hat ein Sockelgeschoß mit Lehrschwimmbecken, das von einem vertieften Gartenhof her Licht empfängt

8

Turnhalle

9

Haupteingang von der Engelgasse. In der Betonwand eingelegetes Flachrelief von R. Bernasconi

10

Singsaal

7

L'aile abritant la salle de gymnastique a un étage en sous-sol avec bassin de natation. Le jour arrive par une cour-jardin surbaissée

8

Salle de gymnastique

9

Entrée principale depuis la Engelgasse. Encastré dans le mur, relief plat de R. Bernasconi

10

Salle de chant

7

The gymnasium tract has a basement level with training pool, which receives light from a sunken courtyard

8

Gymnasium

9

Main entrance from Engelgasse. Low relief by R. Bernasconi set in the concrete wall

10

Music room

Photos: Christian Baur, Basel