

Ecole des Palettes, Grand-Lancy GE : Architekt Paul Waltenspuhl

Autor(en): [s.n.]

Objektyp: **Article**

Zeitschrift: **Das Werk : Architektur und Kunst = L'oeuvre : architecture et art**

Band (Jahr): **56 (1969)**

Heft 7: **Schulhäuser**

PDF erstellt am: **18.09.2024**

Persistenter Link: <https://doi.org/10.5169/seals-87354>

Nutzungsbedingungen

Die ETH-Bibliothek ist Anbieterin der digitalisierten Zeitschriften. Sie besitzt keine Urheberrechte an den Inhalten der Zeitschriften. Die Rechte liegen in der Regel bei den Herausgebern.

Die auf der Plattform e-periodica veröffentlichten Dokumente stehen für nicht-kommerzielle Zwecke in Lehre und Forschung sowie für die private Nutzung frei zur Verfügung. Einzelne Dateien oder Ausdrucke aus diesem Angebot können zusammen mit diesen Nutzungsbedingungen und den korrekten Herkunftsbezeichnungen weitergegeben werden.

Das Veröffentlichen von Bildern in Print- und Online-Publikationen ist nur mit vorheriger Genehmigung der Rechteinhaber erlaubt. Die systematische Speicherung von Teilen des elektronischen Angebots auf anderen Servern bedarf ebenfalls des schriftlichen Einverständnisses der Rechteinhaber.

Haftungsausschluss

Alle Angaben erfolgen ohne Gewähr für Vollständigkeit oder Richtigkeit. Es wird keine Haftung übernommen für Schäden durch die Verwendung von Informationen aus diesem Online-Angebot oder durch das Fehlen von Informationen. Dies gilt auch für Inhalte Dritter, die über dieses Angebot zugänglich sind.

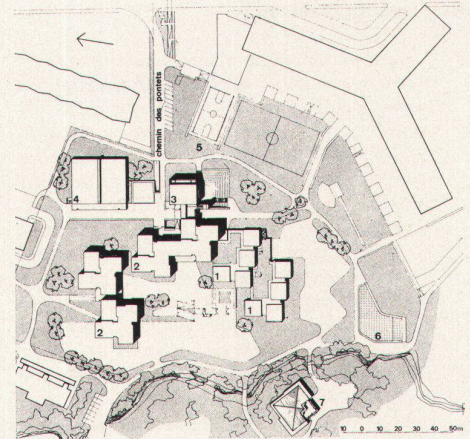
Ecole des Palettes, Grand-Lancy GE

Architekt: Prof. Paul Waltenspuhl BSA/SIA, Genève
 Mitarbeiter: Erwin Oberwiler
 Ingenieure: Sol et Duchemin SIA, Genève
 1965–1969

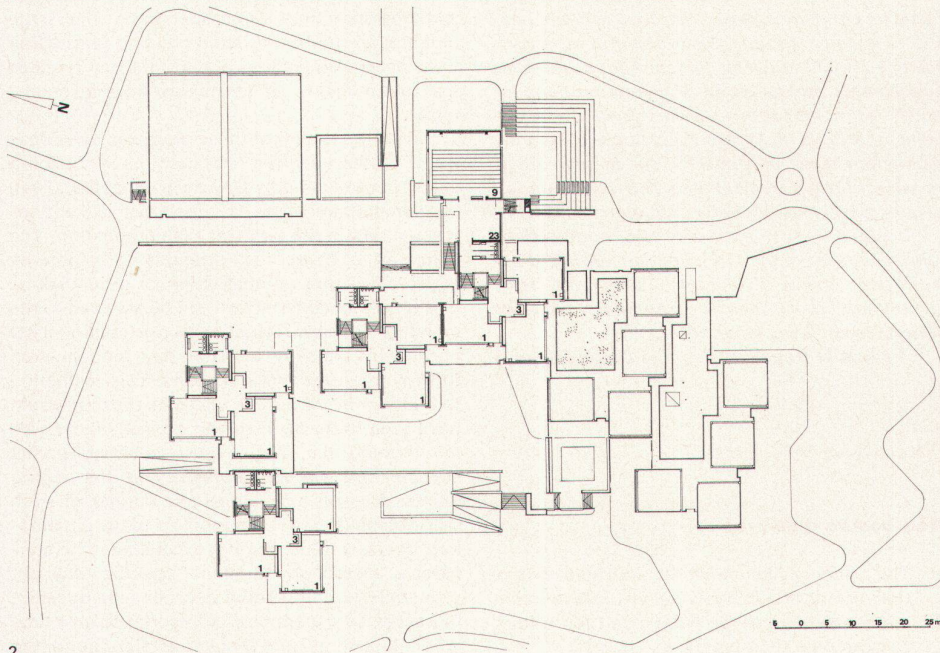
- 1 Kleinkinderschule
- 2 Primarschule
- 3 Rhythmsaal, Aula
- 4 Turnhallen
- 5 Sportplätze
- 6 Bassin
- 7 Kindergarten

- 1 *Ecole enfantine*
- 2 *Ecole primaire*
- 3 *Salle de rythmique*
- 4 *Salles de gymnastique*
- 5 *Sports*
- 6 *Pataugeoire*
- 7 *Jardin d'enfants*

- 1 Pre-school
- 2 Primary school
- 3 Rhythmic room, auditorium
- 4 Gymnasiums
- 5 Playing-fields
- 6 Basin
- 7 Kindergarten



1



2

- 2 Grundriß Obergeschoß

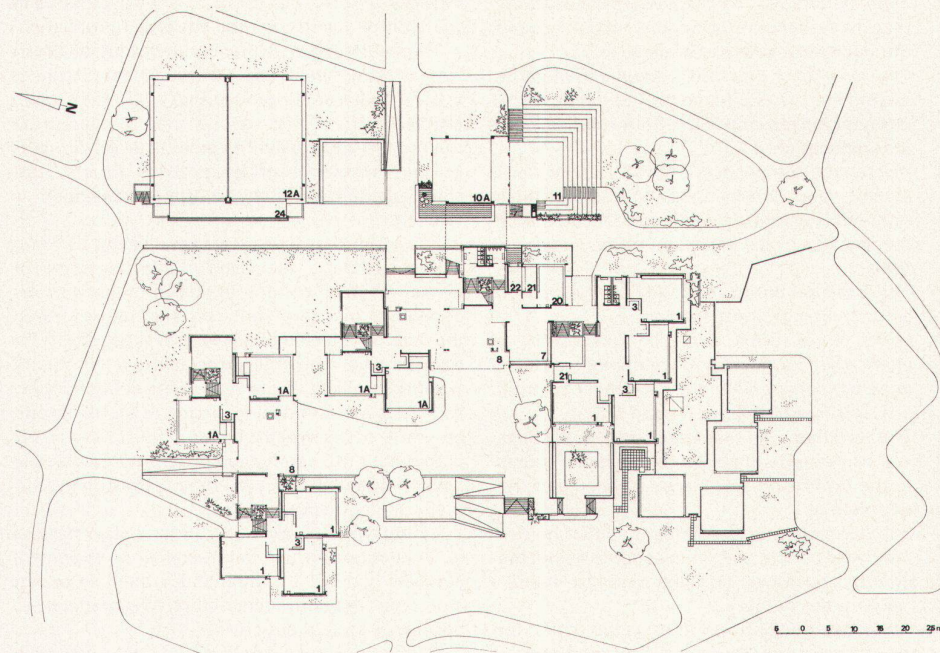
Plan de l'étage

- 2 Plan upper floor

- 1 Klassenzimmer
- 3 Garderobe
- 9 Aula
- 23 Zugang zur Aula

- 1 *Salle de classe*
- 3 *Vestiaire*
- 9 *Aula*
- 23 *Accès à l'aula*

- 1 Classroom
- 3 Cloakroom
- 9 Auditorium
- 23 Access to auditorium



3

- 3 Grundriß Erdgeschoß

Plan de rez-de-chaussée

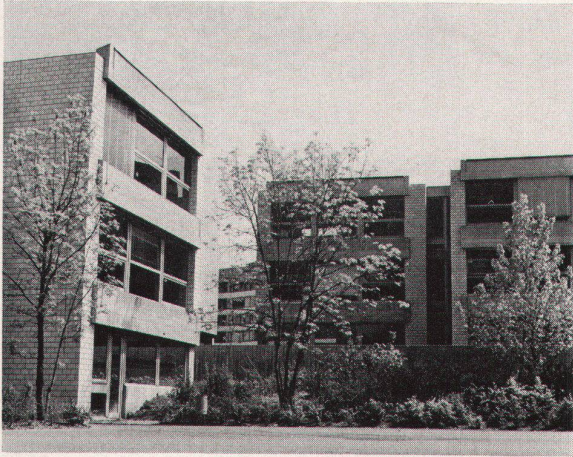
- 3 Plan ground floor

- 1 Klassenzimmer
- 1A Handarbeit
- 3 Garderobe
- 7 Halle und Ausstellungen
- 8 Gedeckte Pausenhalle
- 10A Luftraum
- 11 Rhythmicraum
- 11 Freilufttheater
- 12A Luftraum Turnhallen
- 20 Lehrerzimmer
- 21 Inspektor
- 22 Sanitätszimmer
- 24 Zuschauergalerie

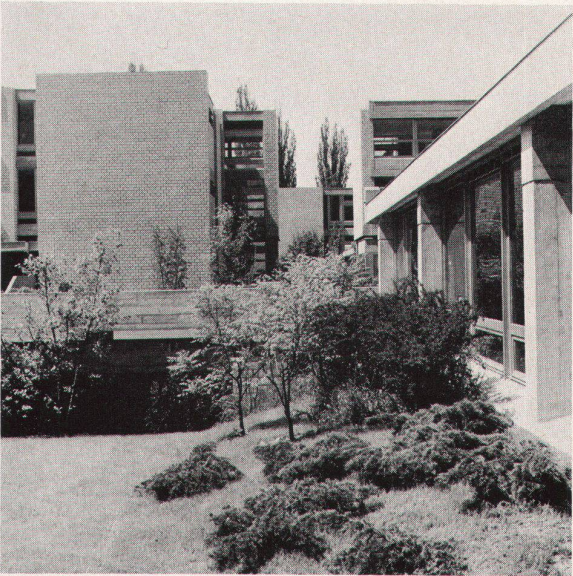
- 11 *Théâtre de plein air*
- 12A *Volume salles de gymnastique*
- 20 *Salle des professeurs*
- 21 *Inspecteur*
- 22 *Poste sanitaire*
- 24 *Galerie des spectateurs*

- 1 *Salle de classe*
- 1A *Travaux manuels*
- 3 *Vestiaire*
- 7 *Hall et expositions*
- 8 *Préau*
- 10A *Volume de la salle de rythmique*

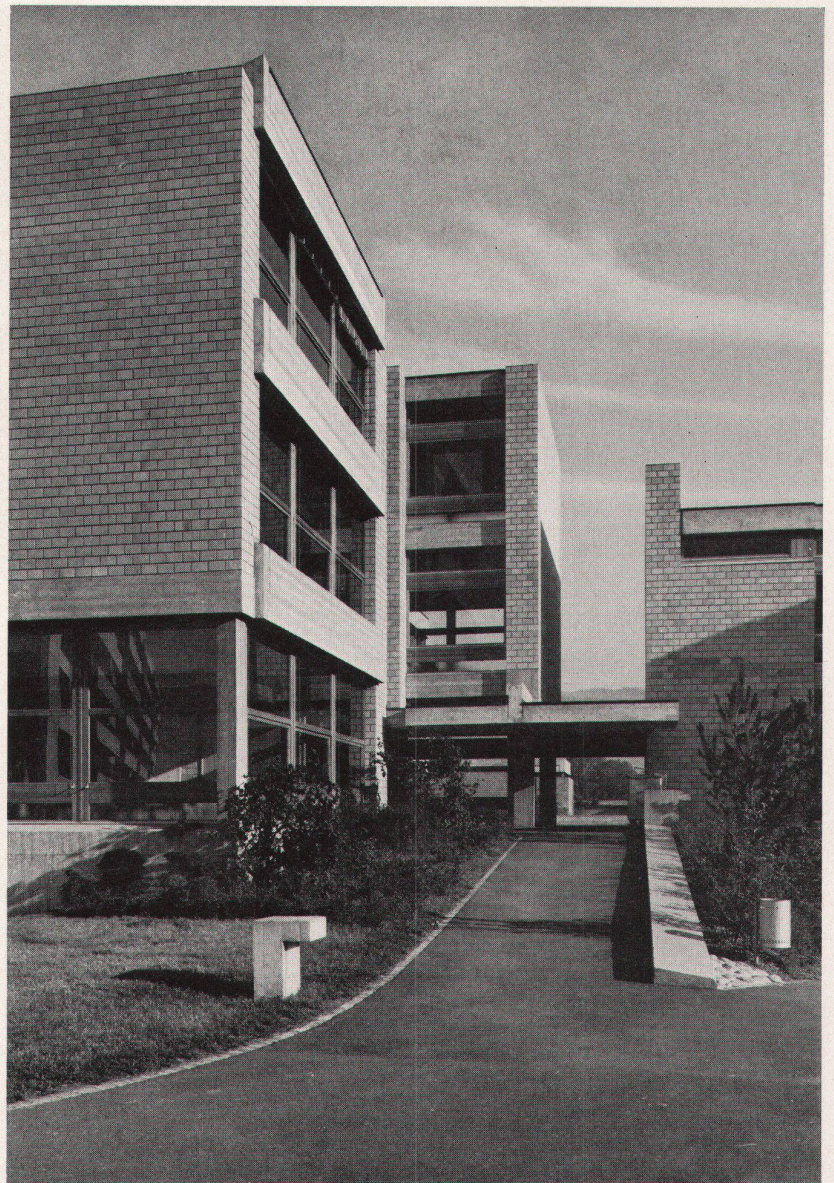
- 1 Classroom
- 1A Handicrafts
- 3 Cloakroom
- 7 Hall and exhibitions
- 8 Covered recess hall
- 10A Air space rhythmic room
- 11 Open-air theatre
- 12A Air space gymnasiums
- 20 Staff room
- 21 Inspector
- 22 First aid room
- 24 Spectators' gallery



4



5



6

1 Die Ecole des Palettes in Grand-Lancy ist eine aus einer Serie von Schulbauten, welche die Gemeinde Lancy nach dem selben Schema errichten läßt. Das Schema besteht aus einem vierteiligen, windradförmigen Grundriß, der drei Klassenzimmer sowie das Treppenhaus, im Parterre die Eingangshalle, enthält. Dieses Teilstück einer Schule kann frei kombiniert und dem Gelände entsprechend in verschiedener Weise aneinandergereiht werden

1 *L'École des Palettes à Grand-Lancy est un exemple de toute une gamme de bâtiments scolaires que la commune de Lancy fait ériger selon le même schéma. Ce schéma se compose d'un plan en quatre parties ordonnées à la manière d'un moulinet et comprend trois salles de classe, ainsi que l'escalier et le hall d'entrée au rez-de-chaussée. Cette partie constitutive d'une école peut être combinée à volonté et associée à d'autres de multiples manières*

1 The Palettes School in Grand-Lancy is one of a series of school buildings which the town of Lancy is having constructed according to the same scheme. The latter is made up of a four-part, windmill-shaped plan which contains three classrooms as well as the stairwell, and at ground-floor level the entrance hall. This component of a school can be combined at will with other elements, and the different parts arranged in various ways in keeping with the character of the site

4 Die windradförmigen Klassentrakte sind in konventioneller Bauweise erstellt: Betonstruktur und ockerfarbener Sichtbackstein

4 *Les unités, comprenant les salles de classe et disposées à la manière d'un moulinet, sont conventionnelles: structure en béton et parois en briques de parement couleur ocre*

4 The windmill-shaped classroom tracts are constructed in the conventional way: concrete structure and ochre-coloured rough brick

5 Die Klassenhäuser werden frei mit anderen Bauteilen kombiniert

5 *Les corps de bâtiment abritant les salles de classe peuvent être librement associés à d'autres*

5 The classroom buildings are freely combined with other building parts

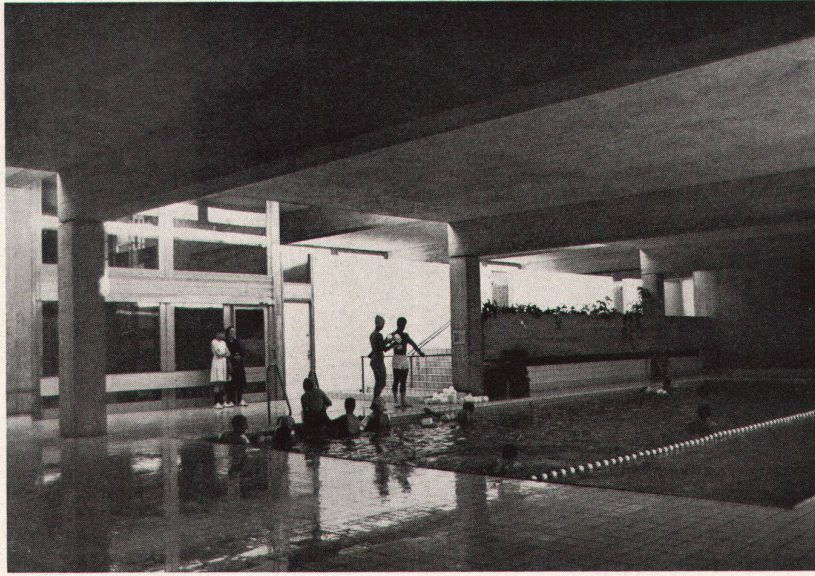
6 Durch das Schulareal führt in nord-südlicher Richtung ein Weg

6 *Le terrain de l'école est traversé par un chemin en direction nord-sud*

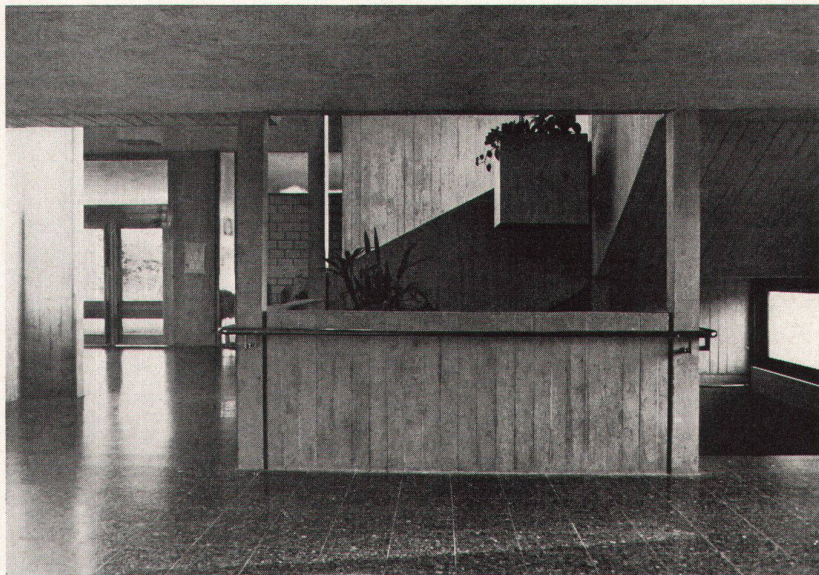
6 A path runs north-south through the school grounds



7



8



9



10

- 7
Gymnastikhalle
- 8
Gedeckter Hof
- 9
Eingangshalle
- 10
Treppenhaus

- 7
Salle de gymnastique
- 8
Préau couvert
- 9
Hall d'entrée
- 10
Cage d'escalier

- 7
Gymnasium
- 8
Covered yard
- 9
Entrance hall
- 10
Stairwell

Photos: 4, 5, 7-10 E. Oberwiler, Genf; 6 Vautier, Genf