

# Überbauung Canada Estate im Hafen von London : Architekten des Greater London Council

Autor(en): [s.n.]

Objektyp: **Article**

Zeitschrift: **Das Werk : Architektur und Kunst = L'oeuvre : architecture et art**

Band (Jahr): **56 (1969)**

Heft 5: **Mehrfamilienhäuser**

PDF erstellt am: **24.09.2024**

Persistenter Link: <https://doi.org/10.5169/seals-87330>

## **Nutzungsbedingungen**

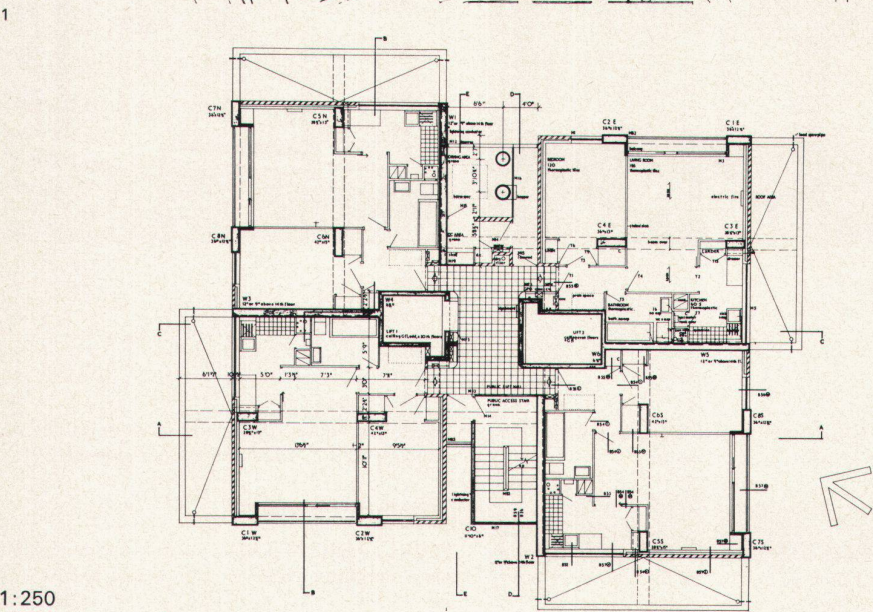
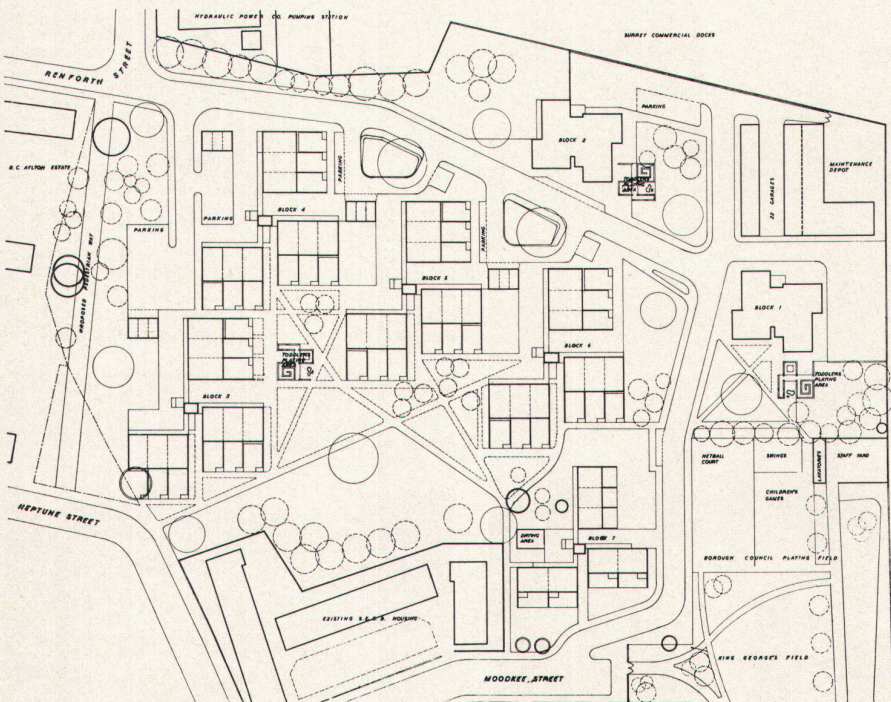
Die ETH-Bibliothek ist Anbieterin der digitalisierten Zeitschriften. Sie besitzt keine Urheberrechte an den Inhalten der Zeitschriften. Die Rechte liegen in der Regel bei den Herausgebern. Die auf der Plattform e-periodica veröffentlichten Dokumente stehen für nicht-kommerzielle Zwecke in Lehre und Forschung sowie für die private Nutzung frei zur Verfügung. Einzelne Dateien oder Ausdrucke aus diesem Angebot können zusammen mit diesen Nutzungsbedingungen und den korrekten Herkunftsbezeichnungen weitergegeben werden. Das Veröffentlichen von Bildern in Print- und Online-Publikationen ist nur mit vorheriger Genehmigung der Rechteinhaber erlaubt. Die systematische Speicherung von Teilen des elektronischen Angebots auf anderen Servern bedarf ebenfalls des schriftlichen Einverständnisses der Rechteinhaber.

## **Haftungsausschluss**

Alle Angaben erfolgen ohne Gewähr für Vollständigkeit oder Richtigkeit. Es wird keine Haftung übernommen für Schäden durch die Verwendung von Informationen aus diesem Online-Angebot oder durch das Fehlen von Informationen. Dies gilt auch für Inhalte Dritter, die über dieses Angebot zugänglich sind.

# Überbauung Canada Estate im Hafen von London

Architekten des Greater London Council, London  
1966/67



1 Die Überbauung Canada Estate im Hafen von London umfaßt 253 Wohnungen, wovon 160 in den 21geschossigen Hochhäusern

2 Grundriß des 5., 9., 13. und 17. Geschosses; die übrigen Geschosse enthalten je drei 3-Zimmer-Wohnungen

3 Die Mischbebauung erreicht eine bemerkenswerte Wohndichte ohne Beeinträchtigung durch Schattenwurf

4 Die niedrigen Gebäude sind so angeordnet, daß sie um sich einen Freiraum ohne Fahrverkehr erhalten

5, 6 Die viergeschossigen Cluster-Blöcke enthalten die größeren Wohnungen zu 4 bis 5 Zimmern im Maisonnettyp mit Laubengängen zu den oberen Eingängen

1 *Le lotissement Canada Estate du port de Londres comporte 253 appartements, dont 160 sont situés dans les maisons-tours à 21 étages*

2 *Plan des 5<sup>e</sup>, 9<sup>e</sup>, 13<sup>e</sup>, et 17<sup>e</sup> étages. Les autres étages comprennent tous 3 appartements de 3 pièces*

3 *Le lotissement du type mixte permet une densité d'habitation considérable, sans que les immeubles se gênent par des effets d'ombre*

4 *Les constructions basses sont disposées de manière à former autour d'elles un espace libre, sans trafic automobile*

5, 6 *Les blocs Cluster à 4 étages comprennent les grands appartements de 4 à 5 pièces du type maisonnette, avec des galeries d'accès aux entrées supérieures*

1 The Canada Estate development in the Port of London comprises 253 flats, 160 which are in the 21-storey tower blocks

2 Section of the 5th, 9th, 13th and 17th storeys. The other floors contain three 3-rooms flats each

3 The mixed form of development attains a remarkable density of population without overshadowing difficulties



3

4  
The low-rise buildings are so arranged that each is surrounded by an open space free of wheeled traffic

5, 6  
The four-storey cluster blocks contain the larger flats with 4 or 5 rooms, maisonnette types covered walkways to the upstairs entrances

Photos: Richard Einzig, London



4



5



6