

Mehrfamilienhaus an der Morillonstrasse in Bern : Architekten Atelier 5

Autor(en): [s.n.]

Objektyp: **Article**

Zeitschrift: **Das Werk : Architektur und Kunst = L'oeuvre : architecture et art**

Band (Jahr): **56 (1969)**

Heft 5: **Mehrfamilienhäuser**

PDF erstellt am: **25.09.2024**

Persistenter Link: <https://doi.org/10.5169/seals-87324>

Nutzungsbedingungen

Die ETH-Bibliothek ist Anbieterin der digitalisierten Zeitschriften. Sie besitzt keine Urheberrechte an den Inhalten der Zeitschriften. Die Rechte liegen in der Regel bei den Herausgebern.

Die auf der Plattform e-periodica veröffentlichten Dokumente stehen für nicht-kommerzielle Zwecke in Lehre und Forschung sowie für die private Nutzung frei zur Verfügung. Einzelne Dateien oder Ausdrucke aus diesem Angebot können zusammen mit diesen Nutzungsbedingungen und den korrekten Herkunftsbezeichnungen weitergegeben werden.

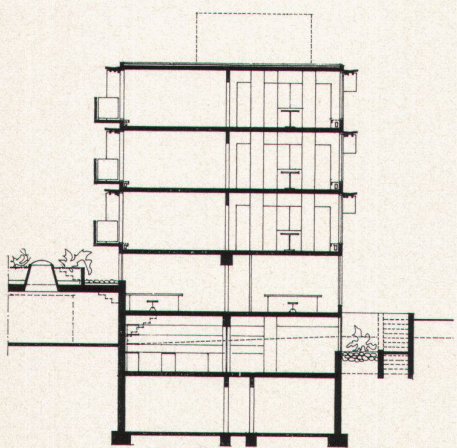
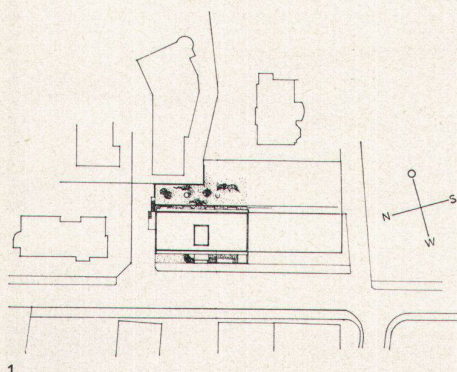
Das Veröffentlichen von Bildern in Print- und Online-Publikationen ist nur mit vorheriger Genehmigung der Rechteinhaber erlaubt. Die systematische Speicherung von Teilen des elektronischen Angebots auf anderen Servern bedarf ebenfalls des schriftlichen Einverständnisses der Rechteinhaber.

Haftungsausschluss

Alle Angaben erfolgen ohne Gewähr für Vollständigkeit oder Richtigkeit. Es wird keine Haftung übernommen für Schäden durch die Verwendung von Informationen aus diesem Online-Angebot oder durch das Fehlen von Informationen. Dies gilt auch für Inhalte Dritter, die über dieses Angebot zugänglich sind.

Mehrfamilienhaus an der Morillonstraße in Bern

Architekten: Atelier 5, A. du Fresne, R. Gentner
SIA, Ch. Heimgartner, R. Hesterberg BSA/SIA,
H. Hostettler BSA/SIA, A. Pini BSA, D. Roy,
B. Stebler, F. Thormann BSA, F. Tomarkin
Sachbearbeiter: S. Gerber BSA, H. Hostettler
BSA/SIA
Ingenieur: E. Pfister, Bern und Olten



1:300



1, 2

Das Mehrfamilienhaus an der Morillonstraße in Bern enthält im Untergeschoß und im Erdgeschoß die Geschäftsräume und die Werkstätten eines Betriebs, darüber drei Wohngeschosse. Jedes Geschoß hat zwei 3- und zwei 1-Zimmer-Wohnungen

3, 4

Die Fensterfront besteht aus durchsichtigen und durchscheinenden Teilen, die ein Paneel bilden, das zwischen Eisenstützen eingesetzt ist

5-7

Die Fensterwand ist mit Abstellflächen wie eine Wohnwand ausgestattet

1, 2

Au sous-sol et au rez-de-chaussée de la maison plurifamiliale de la rue Morillon à Berne sont situés les locaux commerciaux et les ateliers d'une entreprise; au-dessus se trouvent trois étages d'habitation. Chaque étage comprend deux appartements à trois pièces et deux appartements d'une pièce

3, 4

La face des fenêtres se compose d'éléments transparents et translucides, formant un panneau qui est intercalé dans une charpente métallique

5-7

La face des fenêtres est complétée par des surfaces de rangement, semblables à celles d'une bibliothèque

1, 2

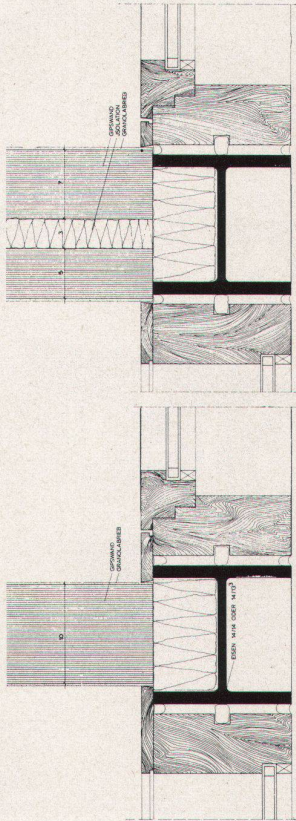
The multi-family house in Morillonstrasse, Berne, has its basement and ground floor taken up by the offices and workshops of a business undertaking, above which are three dwelling storeys. Each storey includes two 3-room and two 1-room flats

3, 4

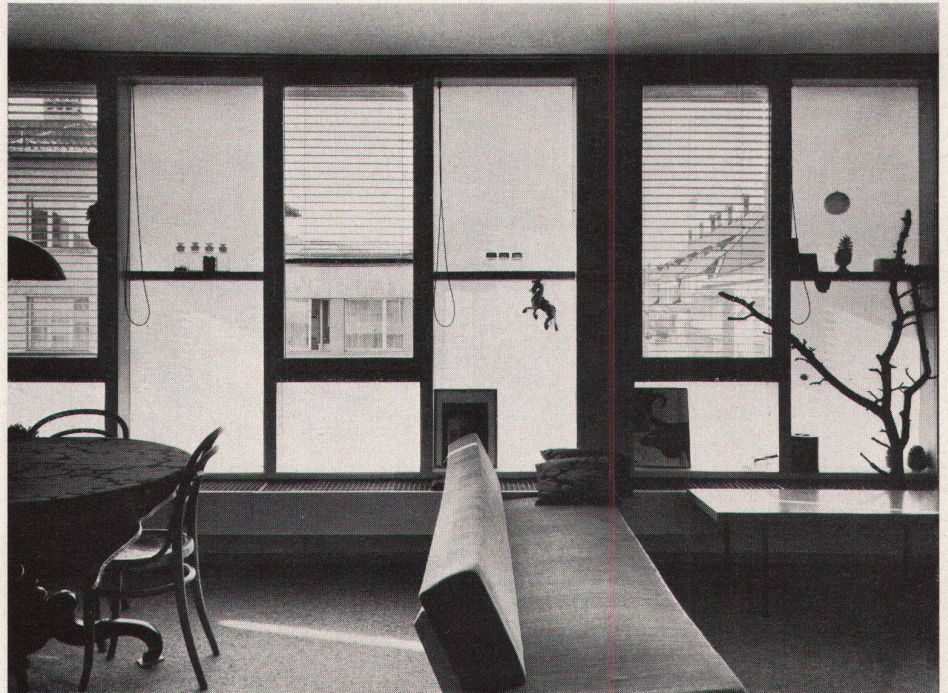
The window front is built up from transparent and translucent elements integrated into panels fitted between the pairs of steel pillars

5-7

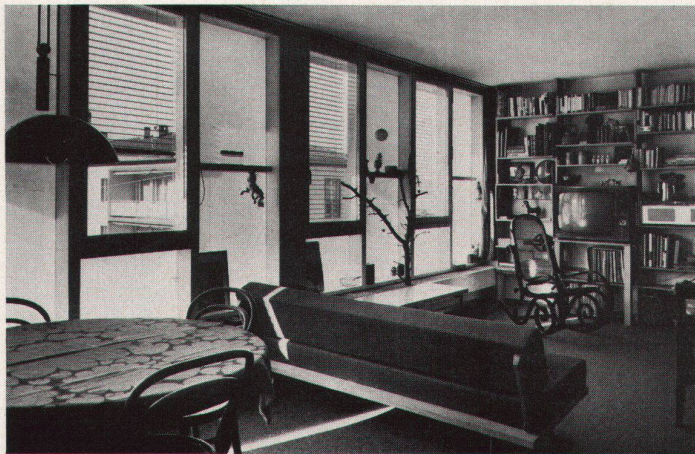
The window façade is provided with built-in shelving analogous to a library



4



5



6



7

8 Grundrisse Normalgeschoß, Erdgeschoß und Untergeschoß

9 An der Straßenfassade sind vor den Paneelen vorfabrizierte Brise-soleil aufgehängt

10 Die nach dem Hof gerichtete Ostfassade hat Brise-soleil und vorgesetzte Balkone

8 *Plans d'un étage normal, du rez-de-chaussée et du sous-sol*

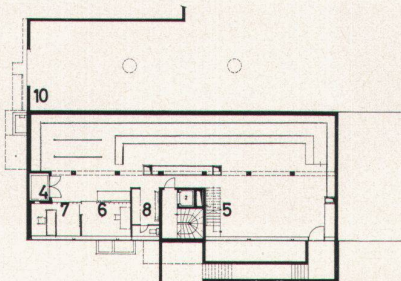
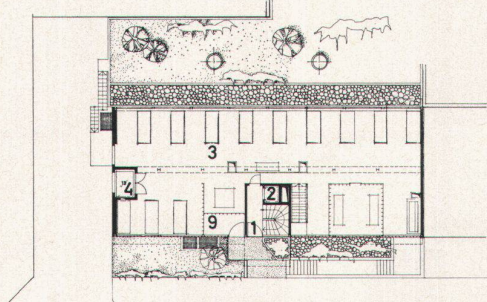
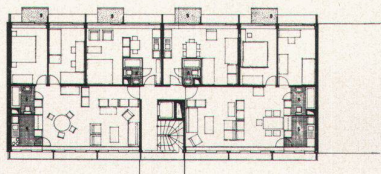
9 *Sur la face côté rue des brise-soleil préfabriqués sont suspendus devant les panneaux*

10 *La face orientale côté cour dispose de brise-soleil et de balcons en avant-corps*

8 Plans of standard storey, ground floor and basement

9 On the side towards the street, pre-fabricated sun-screens are suspended in front of the panels

10 The east front facing on the courtyard has sun-screens and projecting balconies



8

Photos: Leonardo Bezzola, Bätterkinden

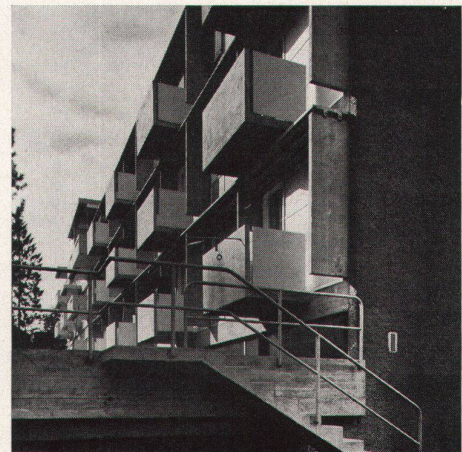


9

- 1 Eingang
- 2 Personenaufzug
- 3 Werkstatt
- 4 Warenaufzug
- 5 Kundenraum
- 6 Chef
- 7 Sekretariat
- 8 Waschraum
- 9 Kinderwagen
- 10 Garage

- 1 *Entrée*
- 2 *Ascenseur*
- 3 *Atelier*
- 4 *Monte-charge*
- 5 *Salle des clients*
- 6 *Chef*
- 7 *Sécrétariat*
- 8 *Buanderie*
- 9 *Local poussettes*
- 10 *Garage*

- 1 Entrance
- 2 Passenger lift
- 3 Workshop
- 4 Goods lift
- 5 Customer reception
- 6 Head of firm
- 7 Secretariat
- 8 Washhouse
- 9 Pram store
- 10 Garage



10