

Objektyp: **Advertising**

Zeitschrift: **Das Werk : Architektur und Kunst = L'oeuvre : architecture et art**

Band (Jahr): **56 (1969)**

Heft 3: **Kirchen - Kirchengemeindehäuser**

PDF erstellt am: **26.09.2024**

### **Nutzungsbedingungen**

Die ETH-Bibliothek ist Anbieterin der digitalisierten Zeitschriften. Sie besitzt keine Urheberrechte an den Inhalten der Zeitschriften. Die Rechte liegen in der Regel bei den Herausgebern.

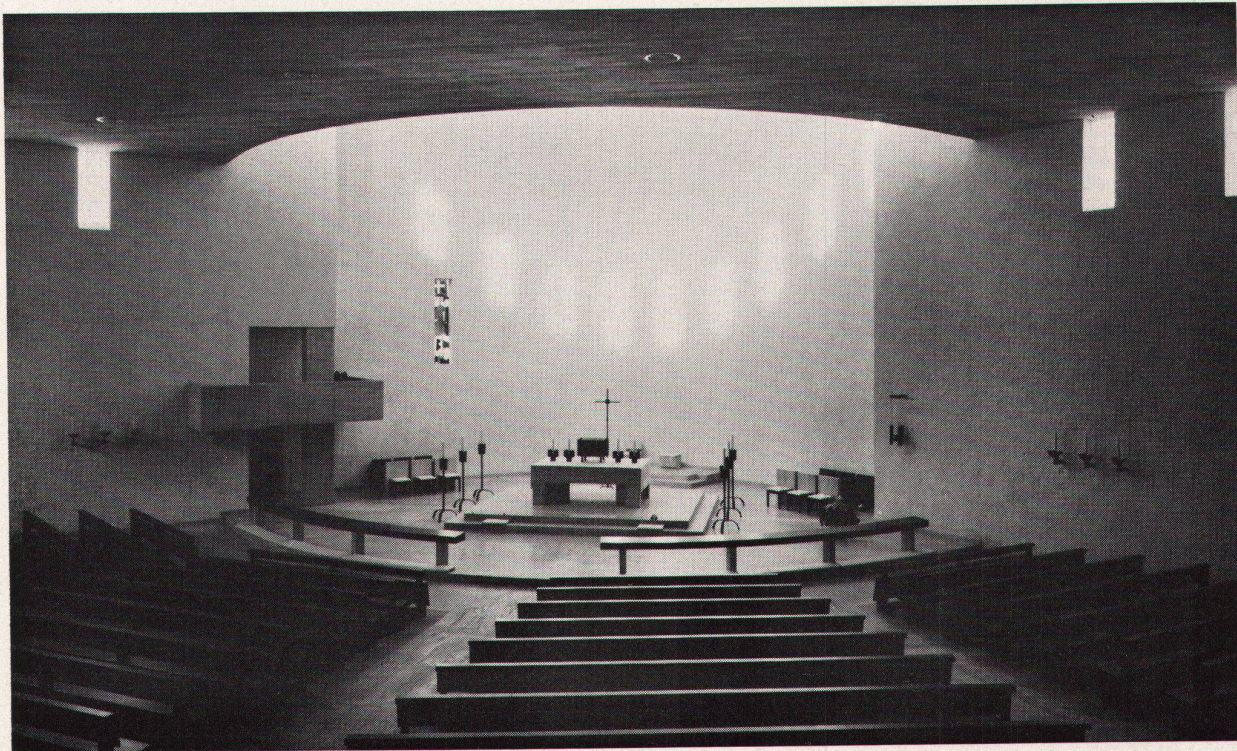
Die auf der Plattform e-periodica veröffentlichten Dokumente stehen für nicht-kommerzielle Zwecke in Lehre und Forschung sowie für die private Nutzung frei zur Verfügung. Einzelne Dateien oder Ausdrucke aus diesem Angebot können zusammen mit diesen Nutzungsbedingungen und den korrekten Herkunftsbezeichnungen weitergegeben werden.

Das Veröffentlichen von Bildern in Print- und Online-Publikationen ist nur mit vorheriger Genehmigung der Rechteinhaber erlaubt. Die systematische Speicherung von Teilen des elektronischen Angebots auf anderen Servern bedarf ebenfalls des schriftlichen Einverständnisses der Rechteinhaber.

### **Haftungsausschluss**

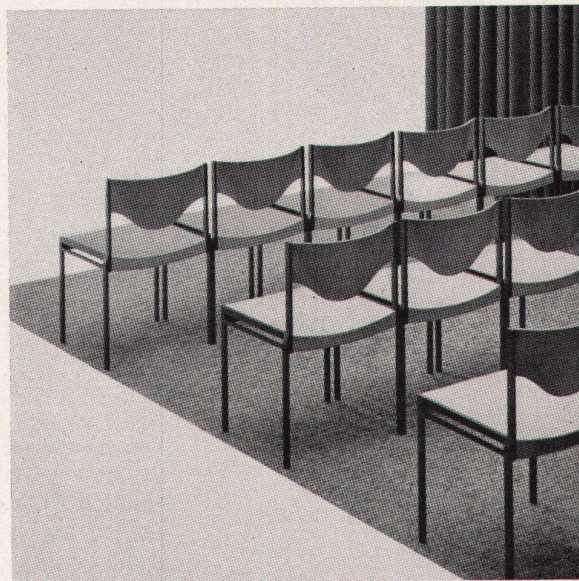
Alle Angaben erfolgen ohne Gewähr für Vollständigkeit oder Richtigkeit. Es wird keine Haftung übernommen für Schäden durch die Verwendung von Informationen aus diesem Online-Angebot oder durch das Fehlen von Informationen. Dies gilt auch für Inhalte Dritter, die über dieses Angebot zugänglich sind.

# ob fest



# oder mobil...

...wir sind das größte  
Spezialhaus der Schweiz  
für Bestuhlungen —  
mit einem umfassenden  
Programm für jeden Zweck

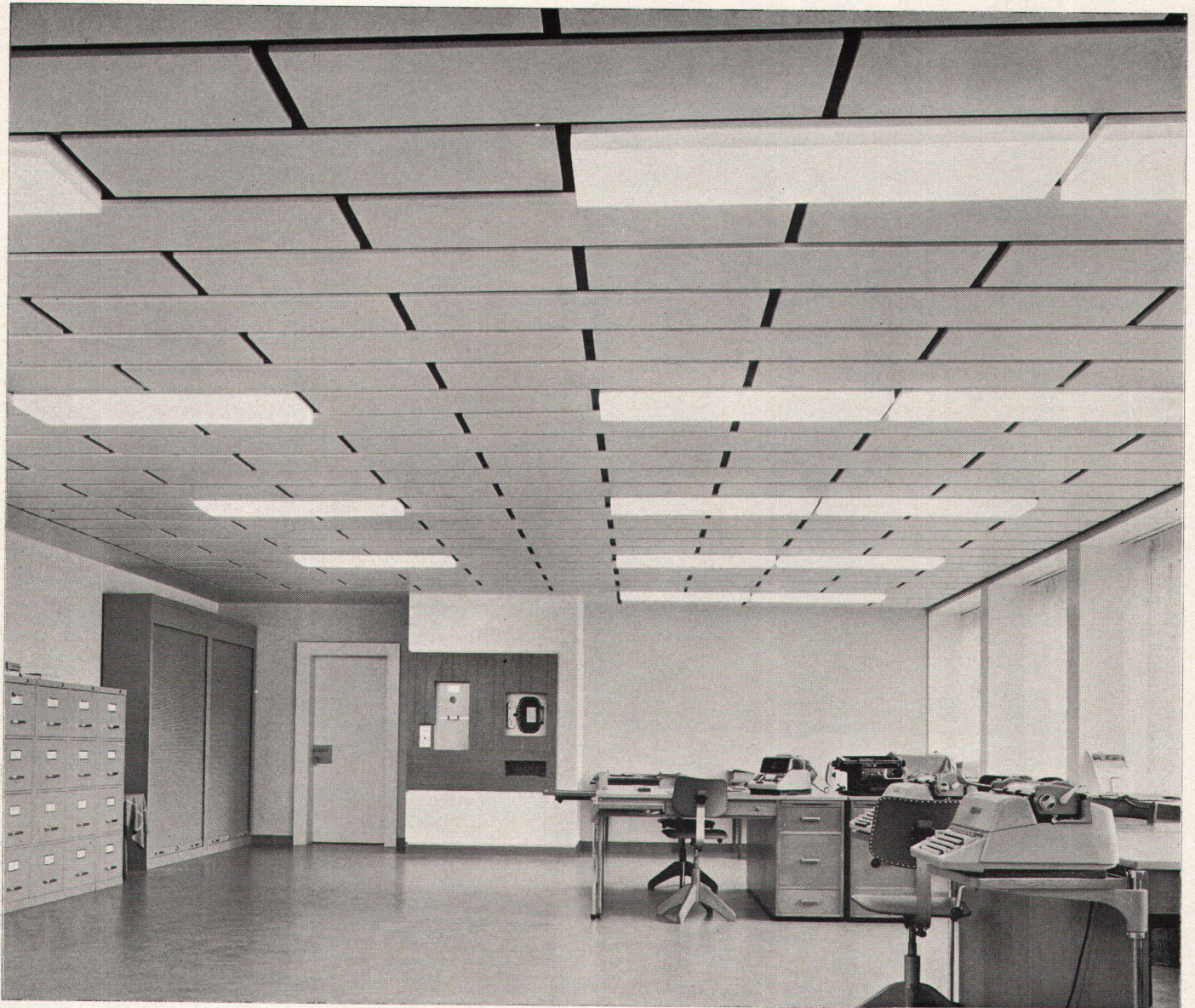


- Anfertigung von Kirchenbänken nach individuellen Wünschen
- Reihenbestuhlungen für Kirchgemeindehäuser

## fragen Sie

## HORGEN—GLARUS

AG Möbelfabrik Horgen-Glarus  
8750 Glarus 058/5 20 31



**Wo es  
draufankommt:  
eine Gema-  
Metalldecke**

Als Verkleidungsdecke mit sichtbaren Tragprofilen (System II) setzt sie in der Kantonalbank Schaffhausen einen besonders gediegenen Akzent. Struktur, Farbe und Plattenformat sind die Elemente, die der Architekt bei der Raumgestaltung mit der Gema-Metalldecke vielseitig spielen lassen kann.

Die elegante Raumgestaltung ist aber nur eine von vielen Möglichkeiten, für die die Gema-Metalldecke prädestiniert ist. Beleuchtung, Heizung, Ventilation, Schallschluck usw. kommen dazu.

Viele optimale Lösungen sind aus der kreativen Zusammenarbeit zwischen dem Architekten und unserem technischen Beratungsdienst hervorgegangen. Bitte fragen Sie uns deshalb an, wenn Sie ein spezielles Problem haben.

Wer baut plant... wer plant prüft...  
und wer prüft  
wählt die Gema-Metalldecke.



Gema AG, Metalldecken, 9015 St.Gallen  
Tel. 071 / 31 13 13  
Gema Bauelemente Ges. m. b. H.  
A-1100 Wien  
Gema Apparatebau GmbH  
D-6832 Hockenheim