

Hängedach der Gesellschaft Italtubi in Rom : Architekten Italo Stegner, Paolo Cogliati

Autor(en): [s.n.]

Objektyp: **Article**

Zeitschrift: **Das Werk : Architektur und Kunst = L'oeuvre : architecture et art**

Band (Jahr): **56 (1969)**

Heft 2: **Bauten für die Industrie**

PDF erstellt am: **18.09.2024**

Persistenter Link: <https://doi.org/10.5169/seals-87273>

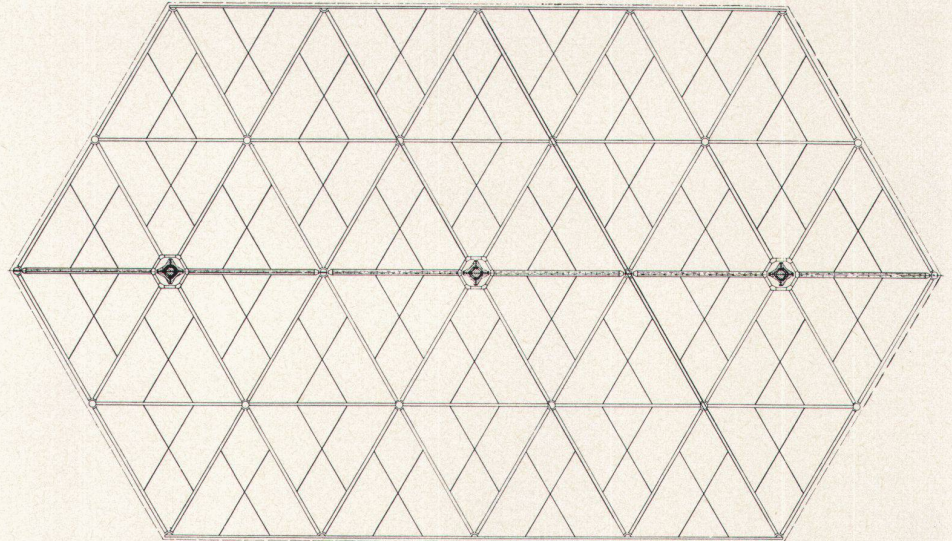
Nutzungsbedingungen

Die ETH-Bibliothek ist Anbieterin der digitalisierten Zeitschriften. Sie besitzt keine Urheberrechte an den Inhalten der Zeitschriften. Die Rechte liegen in der Regel bei den Herausgebern. Die auf der Plattform e-periodica veröffentlichten Dokumente stehen für nicht-kommerzielle Zwecke in Lehre und Forschung sowie für die private Nutzung frei zur Verfügung. Einzelne Dateien oder Ausdrucke aus diesem Angebot können zusammen mit diesen Nutzungsbedingungen und den korrekten Herkunftsbezeichnungen weitergegeben werden. Das Veröffentlichen von Bildern in Print- und Online-Publikationen ist nur mit vorheriger Genehmigung der Rechteinhaber erlaubt. Die systematische Speicherung von Teilen des elektronischen Angebots auf anderen Servern bedarf ebenfalls des schriftlichen Einverständnisses der Rechteinhaber.

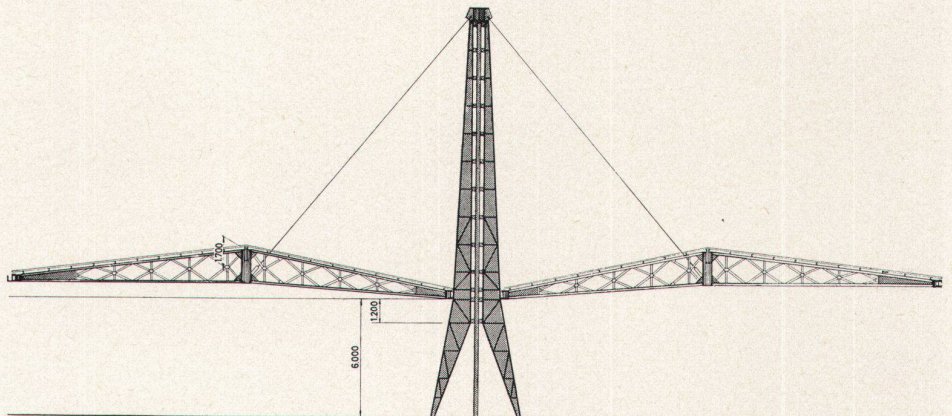
Haftungsausschluss

Alle Angaben erfolgen ohne Gewähr für Vollständigkeit oder Richtigkeit. Es wird keine Haftung übernommen für Schäden durch die Verwendung von Informationen aus diesem Online-Angebot oder durch das Fehlen von Informationen. Dies gilt auch für Inhalte Dritter, die über dieses Angebot zugänglich sind.

Hängedach der Gesellschaft Italtubi in Rom



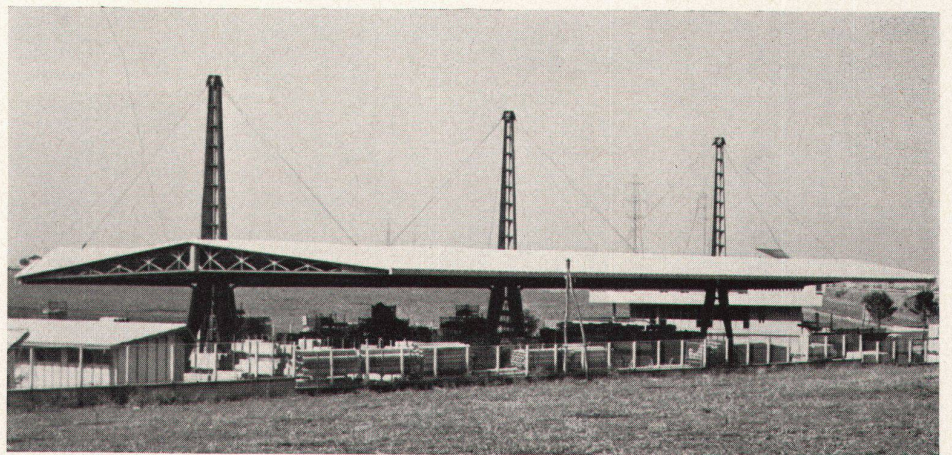
Architekten: Italo Stegher e Paolo Cogliati, Rom
1966

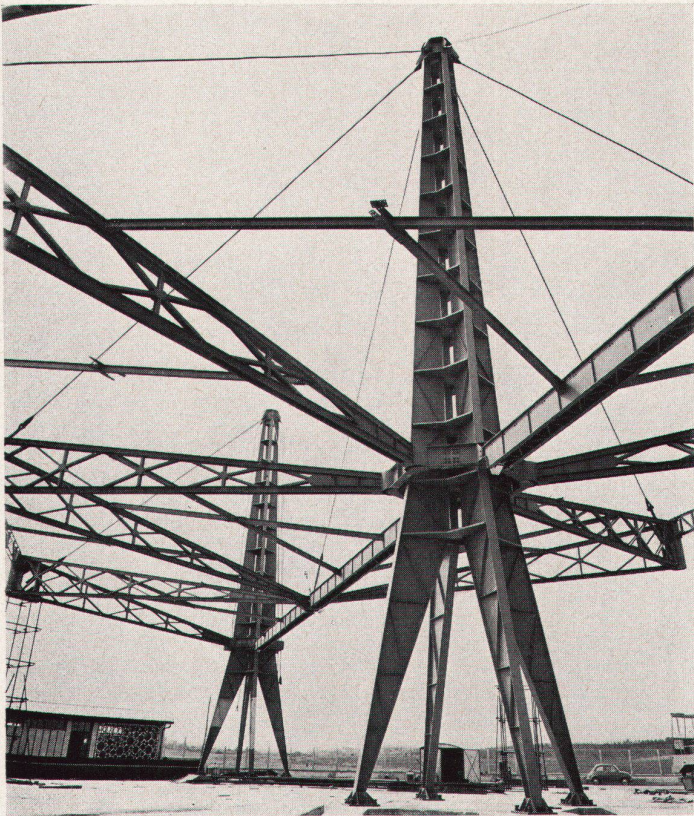


- 1
Grundriß der Träger im Hängedach der Italtubi
- 2
Querschnitt durch das Hängedach und einen Pfeiler
- 3
Das Hängedach ermöglicht die Zufahrt der Lastwagen von allen Richtungen und dient zum Beladen und Entladen derselben

- 1
Vue en plan des poutres de la toiture suspendue de la Italtubi
- 2
Section transversale de la toiture suspendue et d'un des pylônes
- 3
Cette toiture suspendue permet aux camions d'accéder de tous les côtés et sert d'abri pour leur chargement et déchargement

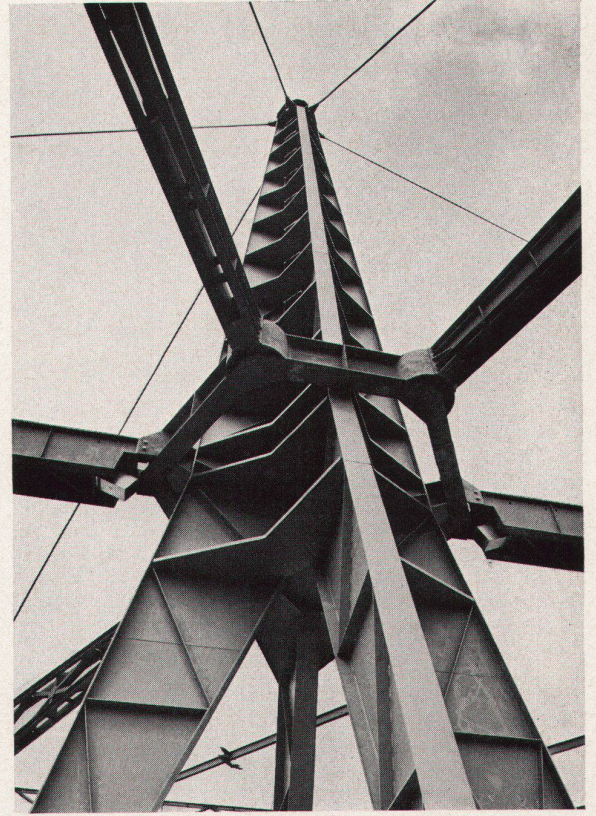
- 1
Plan of the girders for the Italtubi suspended roof
- 2
Section through the roof and one pillar
- 3
The suspended roof permits access for lorries from all directions and serves to shelter the loading and unloading thereof





4

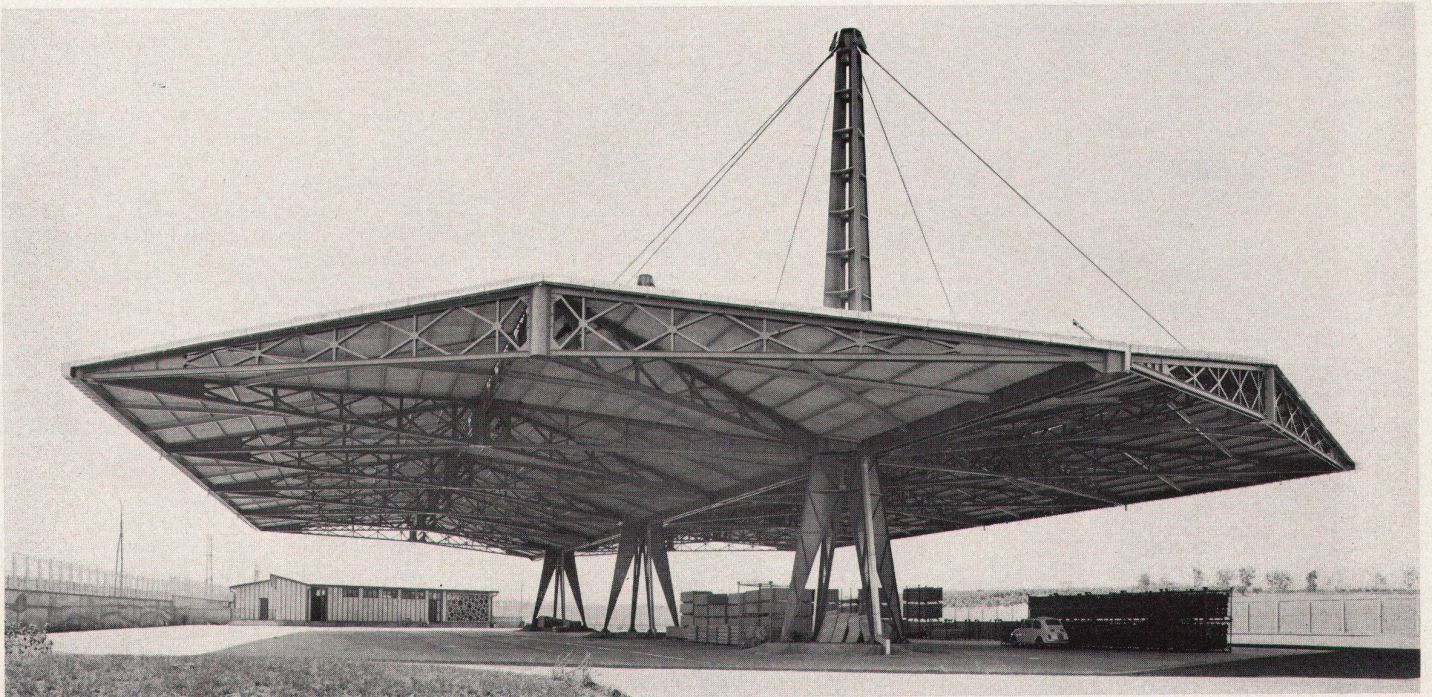
4 Die Träger vor der Belegung mit den Deckplatten
5 Hauptstütze mit dem sechseckigen Aufhänger der Hauptträger
6 Das Dach nach der Montage der Deckplatten



5

4 *Les poutres avant le montage des panneaux de couverture*
5 *Pylône principal avec dispositif de suspension hexagonal des poutres principales*
6 *La toiture avec les panneaux de recouvrement*

4 The girders before positioning of the roofing slabs
5 Main upright with the hexagonal suspension member for the main girder
6 The roof after completion of roofing slab fitment



6