

Strickwarenfabrik der Firma Fratelli Benetton in Paderno di Ponzano, Treviso, Italien : Architekten Tabia Scarpa; Cristiano Gasparetto

Autor(en): **[s.n.]**

Objektyp: **Article**

Zeitschrift: **Das Werk : Architektur und Kunst = L'oeuvre : architecture et art**

Band (Jahr): **56 (1969)**

Heft 2: **Bauten für die Industrie**

PDF erstellt am: **24.09.2024**

Persistenter Link: <https://doi.org/10.5169/seals-87268>

Nutzungsbedingungen

Die ETH-Bibliothek ist Anbieterin der digitalisierten Zeitschriften. Sie besitzt keine Urheberrechte an den Inhalten der Zeitschriften. Die Rechte liegen in der Regel bei den Herausgebern.

Die auf der Plattform e-periodica veröffentlichten Dokumente stehen für nicht-kommerzielle Zwecke in Lehre und Forschung sowie für die private Nutzung frei zur Verfügung. Einzelne Dateien oder Ausdrucke aus diesem Angebot können zusammen mit diesen Nutzungsbedingungen und den korrekten Herkunftsbezeichnungen weitergegeben werden.

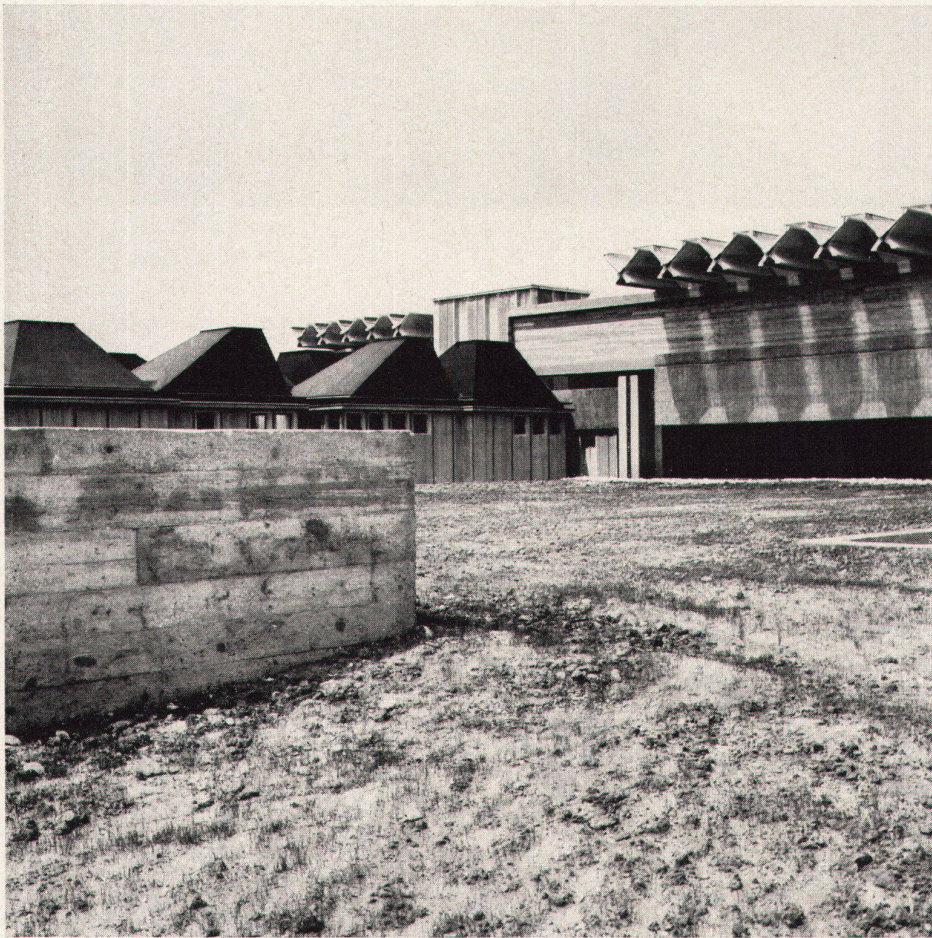
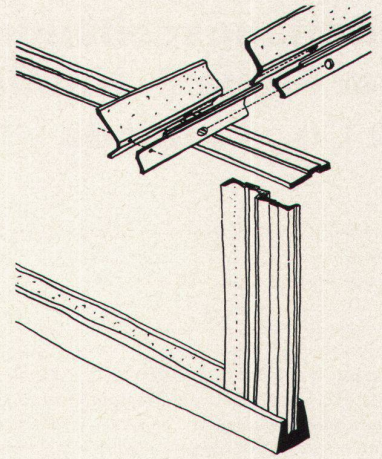
Das Veröffentlichen von Bildern in Print- und Online-Publikationen ist nur mit vorheriger Genehmigung der Rechteinhaber erlaubt. Die systematische Speicherung von Teilen des elektronischen Angebots auf anderen Servern bedarf ebenfalls des schriftlichen Einverständnisses der Rechteinhaber.

Haftungsausschluss

Alle Angaben erfolgen ohne Gewähr für Vollständigkeit oder Richtigkeit. Es wird keine Haftung übernommen für Schäden durch die Verwendung von Informationen aus diesem Online-Angebot oder durch das Fehlen von Informationen. Dies gilt auch für Inhalte Dritter, die über dieses Angebot zugänglich sind.

Strickwarenfabrik der Firma Fratelli Benetton in Paderno di Ponzano, Treviso, Italien

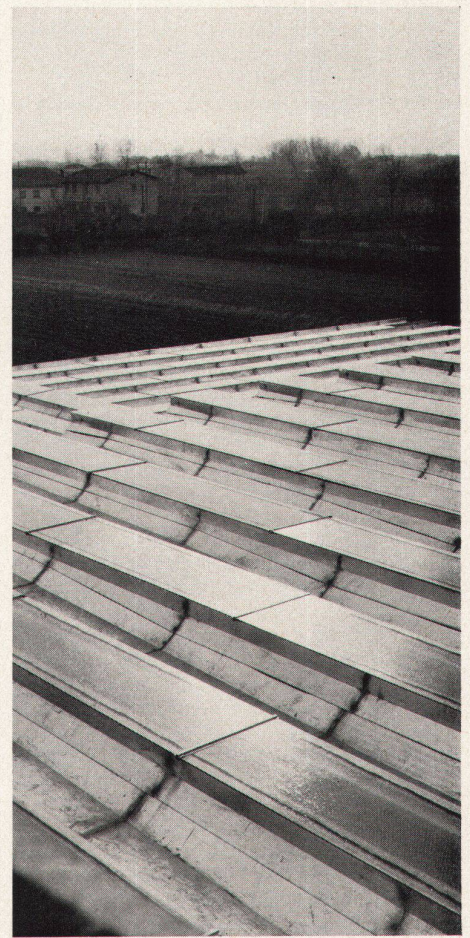
Architekten: Tobia Scarpa, Montebelluna, Italien;
Cristiano Gasparetto, Carlo Maschietto
1967



1

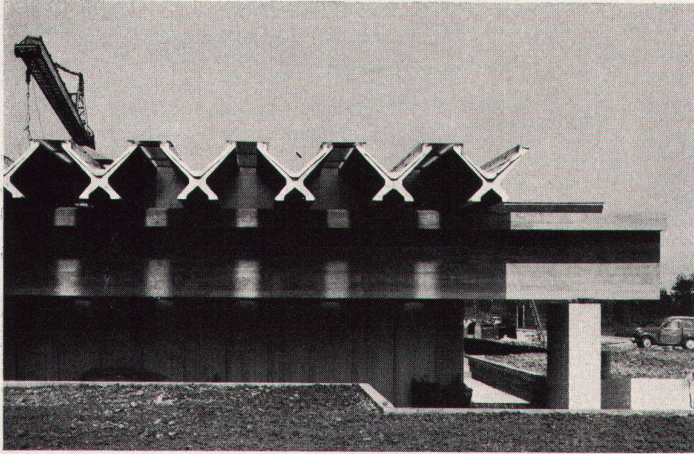
1
Zwei ganz verschiedene Bauweisen charakterisieren die Fabrik und die Verwaltung
2
Das Dach der Fabrikhallen besteht aus X-förmigen vorgefertigten Balken, die durch eine Glasscheibe verbunden sind
3, 4
Die X-förmigen Dachelemente liegen auf großen T-förmigen Balken auf
5
Grundriß der Dachaufsicht sowie Detailskizzen der Dach- und Wandelemente

1
Usine et administration sont caractérisées par des principes de construction entièrement différents
2
Le toit des halles de l'usine est formé par des poutres en X préfabriquées, reliées par un panneau en verre
3, 4
Les éléments du toit en X reposent sur de grandes poutres en T
5
Vue en plan du toit, ainsi que croquis détaillé des éléments du toit et des parois

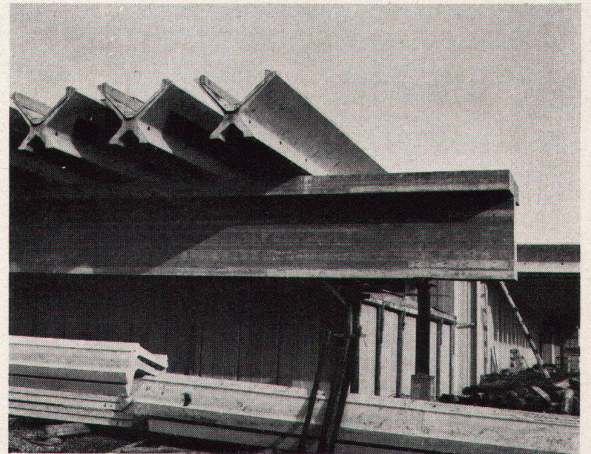


2

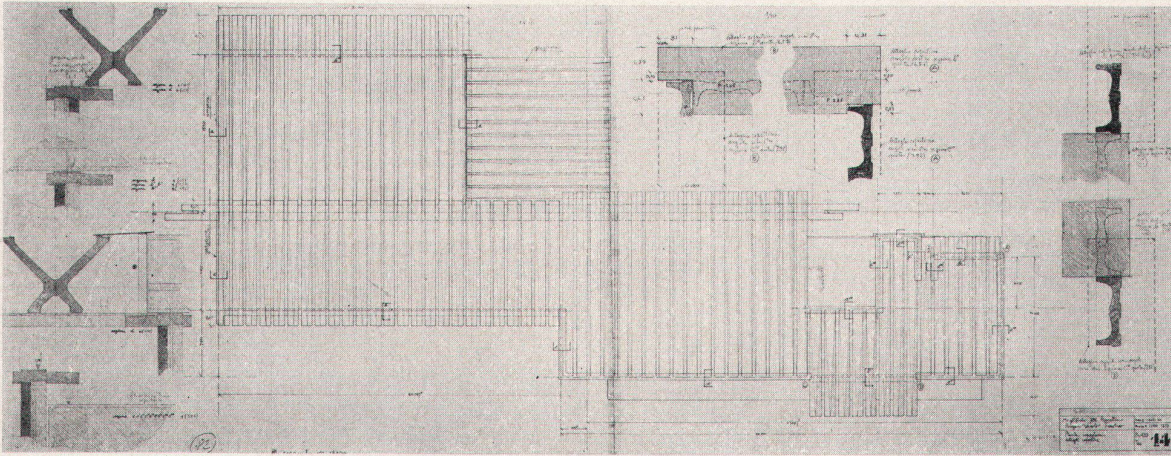
1
The administrative building and the factory are characterized by two quite distinct styles of construction
2
The roof of the factory bays consists of X-shaped prefabricated beams joined by glass sheets
3, 4
The X-shaped roof elements rest on large T-shaped beams
5
Plan of the roof showing the roof elements and detailed sketches of roof and wall elements



3



4



5

6
Verwaltungsbauten: die Dächer sind asymmetrische Pyramiden mit Lichtkuppeln

7
Fabrikhalle, erleuchtet durch die Zwischenräume der Deckenelemente

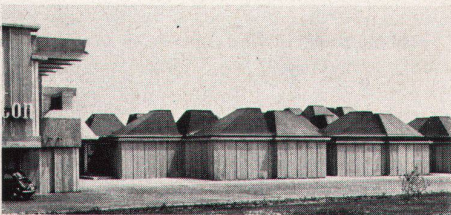
6
Bâtiments administratifs: les toits sont des pyramides asymétriques avec des dômes translucides

7
Halle de l'usine éclairée par les interstices entre les éléments du toit

6
Administrative buildings: the roofs are asymmetrical pyramids with cupola-shaped skylights

7
Factory shed, lighted through the interstices of the ceiling elements

Photos: Tobia Scarpa



6



7