

Weitere Solothurner Bauten

Objektyp: **Group**

Zeitschrift: **Das Werk : Architektur und Kunst = L'oeuvre : architecture et art**

Band (Jahr): **32 (1945)**

Heft 8: **Solothurner Bauten**

PDF erstellt am: **25.09.2024**

Nutzungsbedingungen

Die ETH-Bibliothek ist Anbieterin der digitalisierten Zeitschriften. Sie besitzt keine Urheberrechte an den Inhalten der Zeitschriften. Die Rechte liegen in der Regel bei den Herausgebern.

Die auf der Plattform e-periodica veröffentlichten Dokumente stehen für nicht-kommerzielle Zwecke in Lehre und Forschung sowie für die private Nutzung frei zur Verfügung. Einzelne Dateien oder Ausdrucke aus diesem Angebot können zusammen mit diesen Nutzungsbedingungen und den korrekten Herkunftsbezeichnungen weitergegeben werden.

Das Veröffentlichen von Bildern in Print- und Online-Publikationen ist nur mit vorheriger Genehmigung der Rechteinhaber erlaubt. Die systematische Speicherung von Teilen des elektronischen Angebots auf anderen Servern bedarf ebenfalls des schriftlichen Einverständnisses der Rechteinhaber.

Haftungsausschluss

Alle Angaben erfolgen ohne Gewähr für Vollständigkeit oder Richtigkeit. Es wird keine Haftung übernommen für Schäden durch die Verwendung von Informationen aus diesem Online-Angebot oder durch das Fehlen von Informationen. Dies gilt auch für Inhalte Dritter, die über dieses Angebot zugänglich sind.

**Weitere
Solothurner Bauten**

*Kindergarten des Wohlfahrtsgebäudes
Meyer & Stüdeli AG., Solothurn
Werner Studer, Architekt, Feldbrunnen*

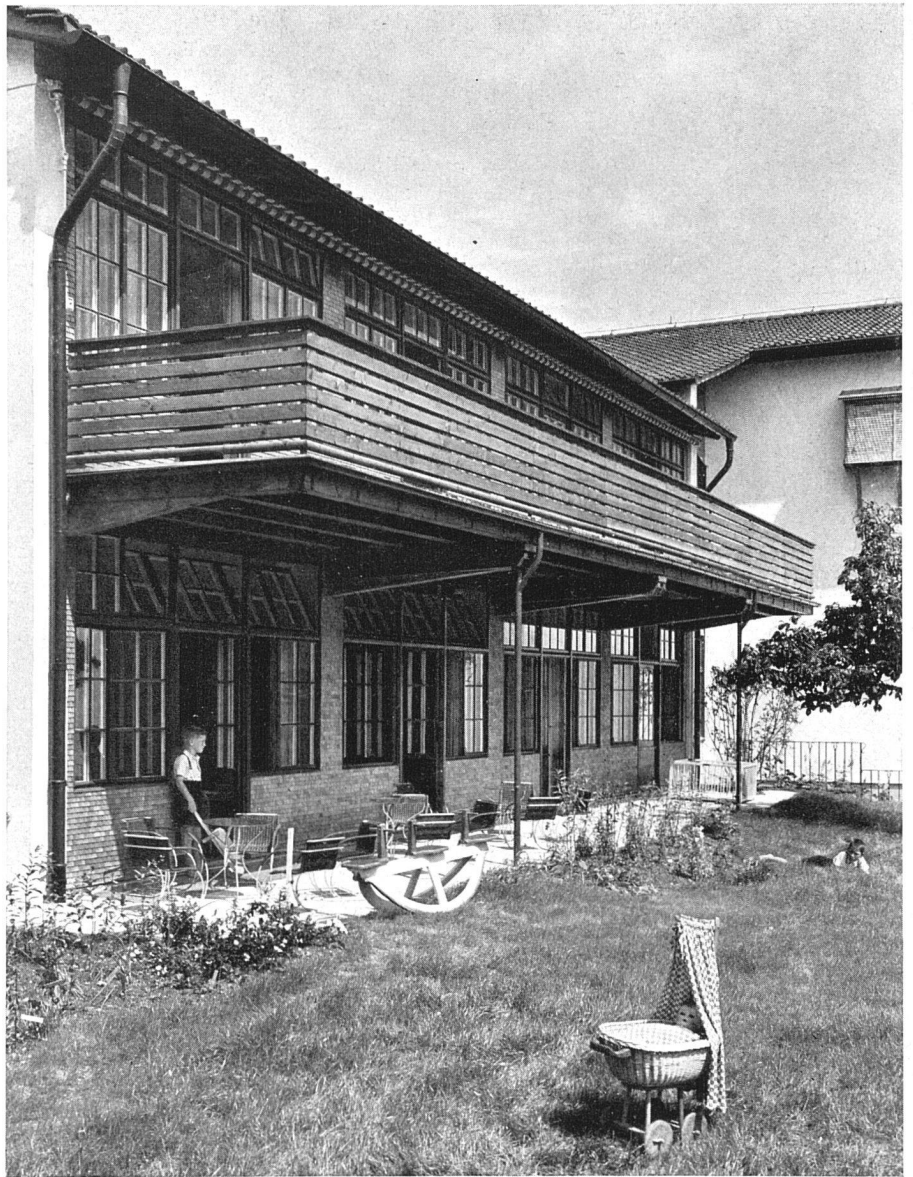


Photo: Spreng SWB, Basel

*«Gotthelfhaus» Solothurn. Beobachtungs-
und Durchgangsstation für Heilerziehung,
Bleichenberg
Paul Hüsler, Architekt SIA, Solothurn*





Ferienhaus bei Hertenstein

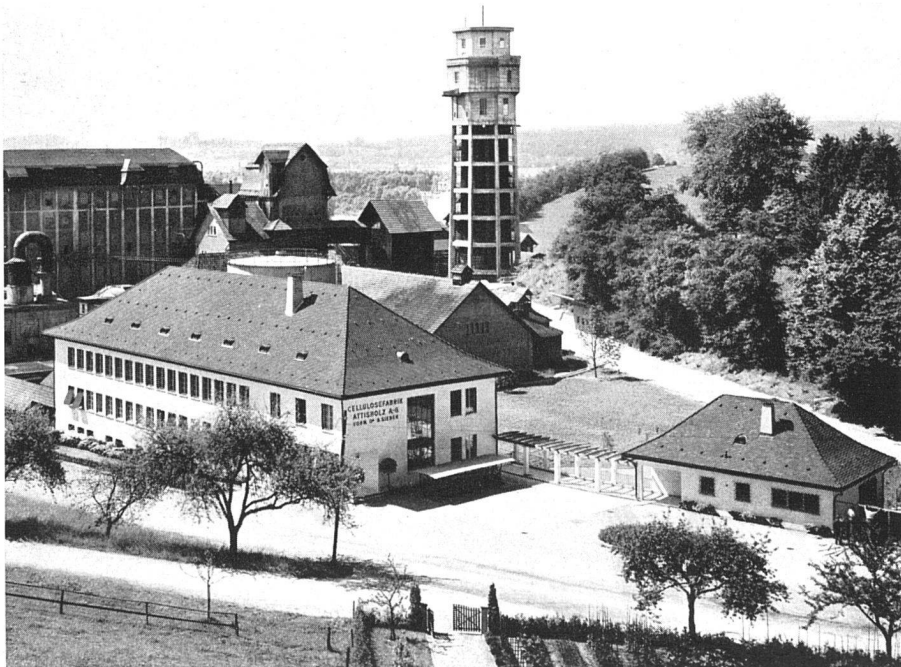
Hans Luder, Architekt SIA, Solothurn

Photo: König SWB, Solothurn



*Wohlfahrtsgebäude der Waffenzabrik AG.
Solothurn*

Oskar Sattler, Architekt SIA, Solothurn



*Verwaltungsgebäude mit Abwarthaus der
Cellulosefabrik Attisholz AG.*

Oskar Sattler, Architekt SIA, Solothurn

Photo: Wolf-Bender's Erben, Zürich