

Objektyp: **Advertising**

Zeitschrift: **Das Werk : Architektur und Kunst = L'oeuvre : architecture et art**

Band (Jahr): **62 (1975)**

Heft 7: **Alterswohnungen = Logements pour personnes âgées**

PDF erstellt am: **21.09.2024**

Nutzungsbedingungen

Die ETH-Bibliothek ist Anbieterin der digitalisierten Zeitschriften. Sie besitzt keine Urheberrechte an den Inhalten der Zeitschriften. Die Rechte liegen in der Regel bei den Herausgebern. Die auf der Plattform e-periodica veröffentlichten Dokumente stehen für nicht-kommerzielle Zwecke in Lehre und Forschung sowie für die private Nutzung frei zur Verfügung. Einzelne Dateien oder Ausdrucke aus diesem Angebot können zusammen mit diesen Nutzungsbedingungen und den korrekten Herkunftsbezeichnungen weitergegeben werden. Das Veröffentlichen von Bildern in Print- und Online-Publikationen ist nur mit vorheriger Genehmigung der Rechteinhaber erlaubt. Die systematische Speicherung von Teilen des elektronischen Angebots auf anderen Servern bedarf ebenfalls des schriftlichen Einverständnisses der Rechteinhaber.

Haftungsausschluss

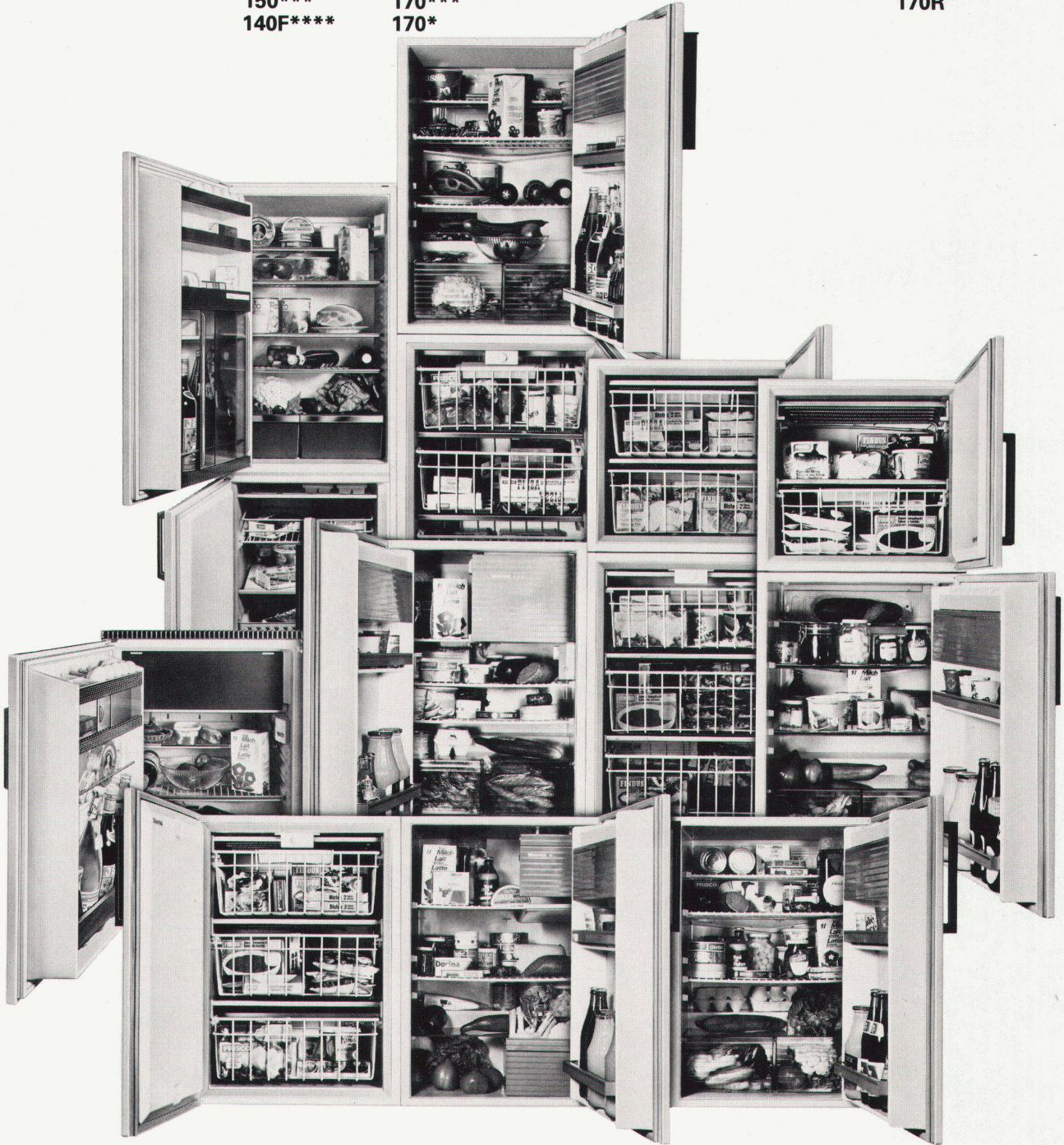
Alle Angaben erfolgen ohne Gewähr für Vollständigkeit oder Richtigkeit. Es wird keine Haftung übernommen für Schäden durch die Verwendung von Informationen aus diesem Online-Angebot oder durch das Fehlen von Informationen. Dies gilt auch für Inhalte Dritter, die über dieses Angebot zugänglich sind.

305RF****
150***
140F****

310RF****
170***
170*

240F****

270RF****
170R



150*** Therma-Kühlschrank 150***
140 Liter Inhalt, davon 14 Liter Tiefkühl- und Gefrierfach. Abtau-Automatik. Front in Weiss, in Gold metallisiert oder mit Dekorrahmen.

170*** Therma-Kühlschrank 170***
160 Liter Inhalt inkl. ***-Tiefkühl- und Gefrierfach. Abtau-Automatik. Kombinierbar mit Modell 170R oder 140F****. In Weiss oder Gold metallisiert.

305RF**** Therma-Kühl- und Tiefkühlschrank 305RF****
Der grosse 3-Temperaturen-Schrank. 285 Liter Inhalt. Oben 195 Liter Kühlraum. Unten 90 Liter ****-Tiefkühl- und Gefrierfach. Front in Weiss, in Gold metallisiert oder mit Dekorrahmen.

KÜHL

KONSEQUENZEN

310RF**** Therma-Kombination 310RF****
Kühlschrank 170R (Inhalt 160 Liter) frontbündig kombiniert mit Tiefkühl- und Gefrierschrank 140F****. In Weiss oder Gold metallisiert.

240F**** Therma-Tiefkühl- und Gefrierschrank 240F****
197 Liter Inhalt in 2 Tiefkühlräumen. Bis -30 °C im grossen Schnellgefrierfach. Nur 1/3 m² Bodenfläche. In Weiss oder Gold metallisiert.

270RF**** Therma-Kühl- und Gefrierschrank 270RF****
Der kompakte Familienschrank mit 250 Liter Inhalt. Unten 160 Liter Kühl- und oben 90 Liter Tiefkühlraum. Abtau-Automatik. Front in Weiss oder Gold metallisiert.

170* Therma-Kühlschrank 170*
Preiswerter Einbaukühlschrank mit 160 Liter Inhalt. *Kühlfach mit Eiswürfelschale. Front in Weiss oder Gold metallisiert.

170R Therma-Kühlschrank 170R
160 Liter Inhalt. Abtau-Automatik. Mit weiteren Kühl- und Tiefkühlschränken kombinierbar. Front in Weiss oder Gold metallisiert.

140F**** Therma-Tiefkühl- und Gefrierschrank 140F****
Für 117 Liter Tiefkühlgut. Garantierte Mindesttemperatur -18 °C. Kombinierbar mit den Modellen 170R und 170***. Front in Weiss oder Gold metallisiert.

Das Therma-Programm an Einbau-Kühl- und Tiefkühlschränken ist das grösste und einzige in der Schweiz, das sich bei allen Modellen konsequent an die Masse der Schweizer Küchennorm hält. Die Konsequenzen:

Maximale Raumausnutzung der Einbaunische. Vollkommene Integration in die Küchenfront. Mehr Kombinationsmöglichkeiten (absolut bündiges Auf- oder Nebeneinanderplazieren). Problemloser Einbau und Austausch alter gegen neue Modelle.

Fast überflüssig zu sagen, dass alle Modelle in Komfort, Technik, Material und Verarbeitung den hohen Therma-Normen entsprechen (Therma baut seit Jahrzehnten für Jahrzehnte).

Konsequenzen für Sie: Bereinigen Sie Ihr Sortiment. Konzentrieren Sie sich auf das Programm, das Ihnen und Ihren Kunden am meisten Möglichkeiten bietet.

th **therma** haushalt

Konsequenz-Coupon

- Bitte, senden Sie mir/uns Unterlagen über das konsequente Kühl- und Tiefkühlschrank-Programm von Therma.
 Vereinbaren Sie mit mir/uns einen Vertreterbesuch.

Firma/Name _____

Strasse/Nr. _____

PLZ/Ort _____

Telefon _____

Einsenden an: Therma-Haushalt, Abt. 357, 8762 Schwanden

Das Spezialunternehmen für Planung und Fabrikation von

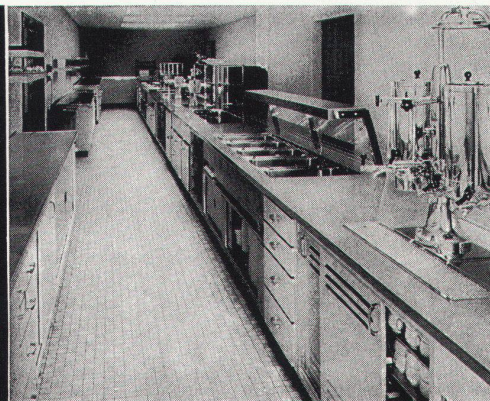
Buffetanlagen Kantinen- und
Barbuffets Kücheneinrichtungen
Kühlschränke Kühlraumisolierungen
Kühlvitrienen Ladeneinrichtungen

Imber

gegr. 1863

AG. KÜHLSCHRANKFABRIK

8045 Zürich, Haldenstr. 27, Tel. 051 - 33 13 17



unbrennbar

Vermipan

die nicht brennbare und feuerwiderstandsfähige Konstruktionsplatte für den Innenausbau
Brandklassenziffer V1q.3

Anwendungsgebiete:

- Türen
- Trennwände
- Decken
- Pfeilverkleidungen
- Stahlträgerverkleidungen (Unterzüge)
- Lüftungskanalverkleidungen
- Schachtabschlüsse
- Täferwände
- Schrankwände (Fluchtwege)
- usw.

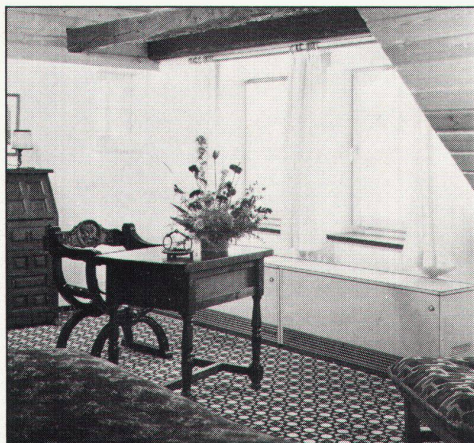
Technische Daten:

Format:	280x175 cm			
Dicken:	19 mm	22 mm	30 mm	40 mm
Feuerwiderstand:	F 20	F 30	F 60	F 90

Die Vermipan-Oberflächen sind glatt geschliffen. Sie können roh belassen, gestrichen, verputzt, furniert oder belegt werden.

Vermipan lässt sich – ebenso leicht wie Novopan – mit allen üblichen Hartmetallwerkzeugen bearbeiten (sägen, hobeln, kehlen, schleifen, bohren etc.).

Keller+Co. AG 5313 Klingnau 056/452771



Olsberg-Wärmespeicher, die sich unterscheiden

- ... zum Beispiel durch:
- den Fahrschlitten zum Nischeneinbau
 - die «unica» Gusskachelverkleidung in echter Puderemallierung
 - den Luftbefeuchter «Ohamat» etc.

In Olsberg-Wärmespeichern sind attraktive Gestaltung und perfekte Technik wirkungsvoll kombiniert. Alle sind SEV-geprüft und besitzen RAL-Testat.

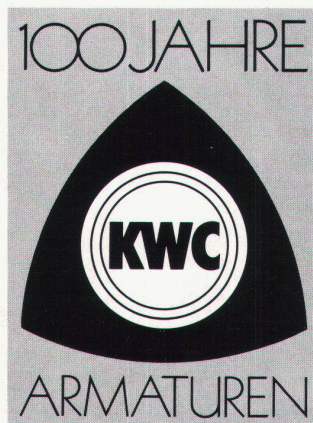
Unser Programm: Fussboden-Speicherheizung, ESWA-Flächenheizung, Mischheizspeicher, Blockspeicher, Wärmekabel, Klimageräte und -truhen, Direktheizgeräte, Steuergeräte usw.

Profitieren Sie von unserer langjährigen Erfahrung.
Verlangen Sie Prospekte und unverbindliche Offerten.

electric
AG Brugg

Klima- und Elektroheizungen

**5200 Brugg
Telefon 056/4147 22**



Die Zeit scheidet Wert und Unwert.

Start ins zweite
KWC-Jahrhundert
mit

KWC
pianissimo

den hauchleisen Armaturen fürs Leben
Ihnen und allen Mitmenschen zuliebe

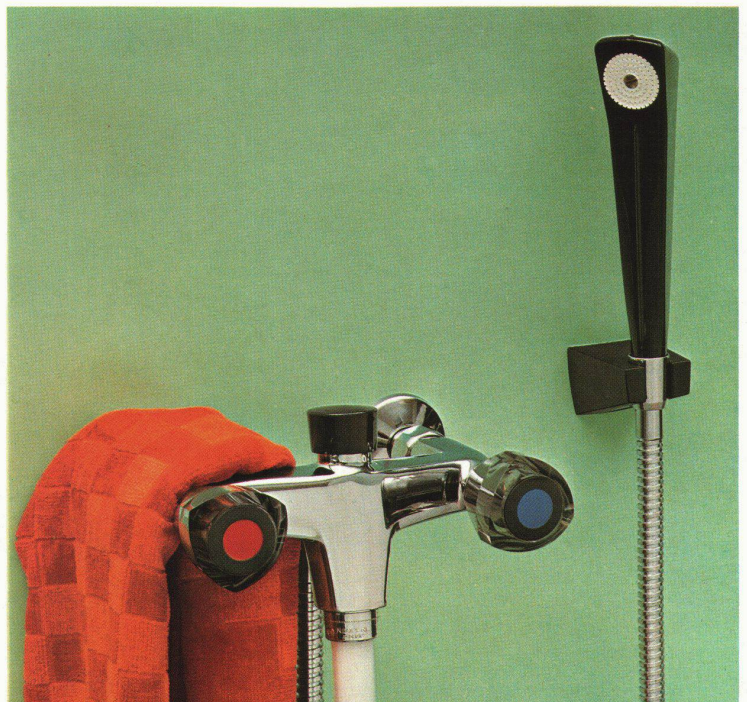
Aktiengesellschaft Karrer, Weber & Cie
Armaturenfabrik, Metallgiesserei, Warmpresswerk
5726 Unterkulm/Schweiz
Telefon 064/461144, Telex 68186

Verkaufsbüros in Basel, Bern, Zürich, Lausanne und Bellinzona

Neo3



KWC KWC KWC KWC KWC KWC
pianissimo pianissimo pianissimo pianissimo pianissimo pianissimo

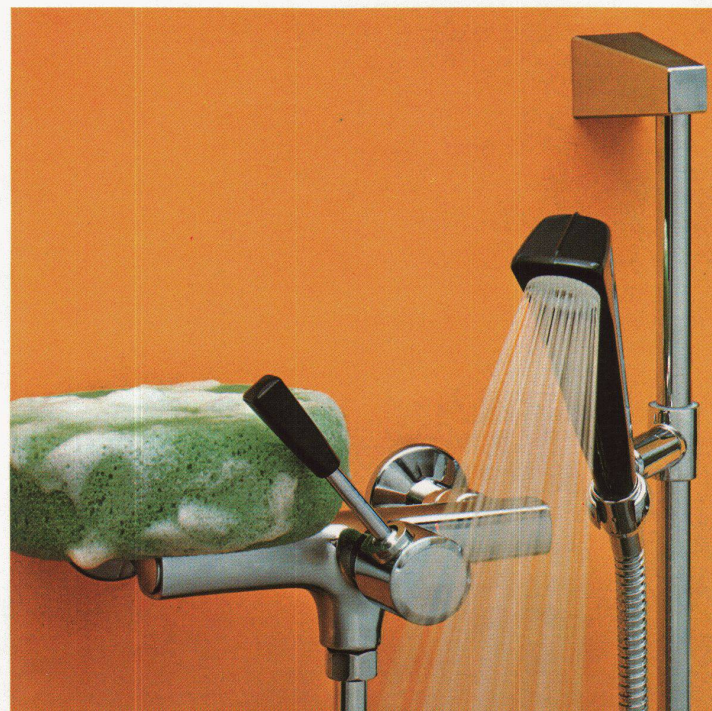


Neomix

Hebelmischer



KWC KWC KWC KWC KWC KWC
pianissimo pianissimo pianissimo pianissimo pianissimo pianissimo



Temperfix

Thermostat-Mischautomaten



KWC KWC KWC KWC KWC KWC
pianissimo pianissimo pianissimo pianissimo pianissimo pianissimo





AROLLA

jetzt in 2 Grössen!



Für beide Arolla typisch:

- harmonische, halbrunde Form
- hygienisch sauberer Wandabschluss
- pflegeleichtes Sanitärporzellan

Lieferung über den Fachhandel

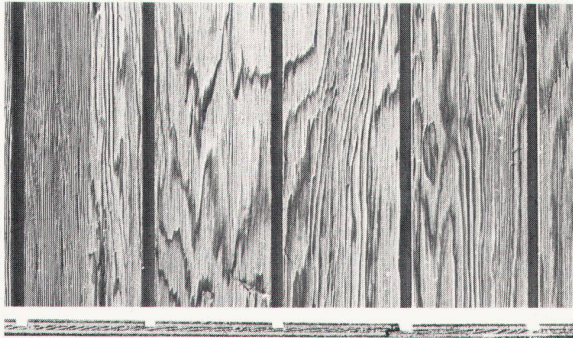
Modell geschützt

AG für Keramische Industrie
4242 Laufen
Telefon 061 89 10 11
Telex 62976



Laufen

Keramik ist immer modern



Dekorativ-Sperrholz

wasser- und kochfest verleimt
für Aussen- und Innenverwendung

Douglas-Fir

Western-Red-Cedar

13 mm/16 mm

244/275 x 122 cm

Nutenabstand 92 und 184 mm

Rud. Haas-Suter, 4705 Walliswil bei Wangen, **(065) 9 53 42**



Kein Kochdunst mehr in der Küche . . .
dank der vielbewährten
NORDISK-Küchenabzugshaube

- Sehr hohe Luftleistung
- 2 Geschwindigkeiten
- Geräuscharm
- Wirksame Fettfilter
- Ideal zum Reinigen
- Herdbeleuchtung
- Entspricht den Normmaßen
- SEV-geprüft
- 1 Jahr Garantie

Unsere Lüftungsspezialisten beraten Sie gerne bei der
Planung und Ausführung Ihrer Anlage.

Verlangen Sie bitte Unterlagen bei

Werner Kuster AG 4132 Muttenz 2/Basel

Hofackerstraße 71, Telefon 061 611515

Filialen in:

Zürich/Wallisellen (01) 830 40 54 – Lausanne (021) 25 10 52

Tonwerk Döttingen
Inhalt 1 Million Liter



betontanks



für Heiz- und Dieselöl

Die **Doppelmantel-Kunstharzauskleidung (System Schneider)** mit Überwachung des Hohlraumes mittels Leckanzeiger, erfüllt die neuen Vorschriften des Eidg. Amtes für Umweltschutz (Endgültiger Ausweis EAGS-Nr. 08. 03. 74). Ausführung bei Neuanlagen und als Sanierung alter Tanks, die den heutigen Vorschriften nicht mehr genügen.

tankbau

otto schneider zürich

8057 zürich frohburgstr. 188 tel. 01-26 35 05



Heizkörper von
RUNTAL

machen sich auch in Altbauten gut.
Beispiel: RUNTAL-Heizwand im Wohnzimmer
des Hauses Junkerngasse 25, Bern.
Baujahr: 1559.

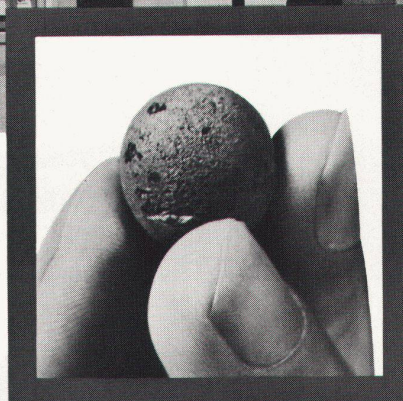
RUNTAL AG, 2000 Neuchâtel, Falaises 7
Telefon 038/25 92 92
8032 Zürich 7, Hedwigstrasse 3
Telefon 01/53 78 78

Heizwände, Konvektoren, Radiatoren,
Heizgitter
Schweizer Patent und Fabrikat



**Erhalten und
gestalten –
mit Leca®**

Niederlassung der Schweizerischen Bankgesellschaft in Herisau
Planung: Architektengemeinschaft H. U. Hohl, R. Cremer und
W. Schlaf, dipl. Architekten ETH/SIA, Herisau
Statik: Brunner & Koller, Ingenieurbüro, St. Gallen.
Bauausführung: W. Bodenmann AG, Waldstatt, H. Longoni AG,
Bauunternehmung, Herisau



79

Bauherren und Architekten sehen das Heil nicht mehr nur im Abbruch und Neubau. Und die Denkmalpflege hat eingesehen, dass der Bestand eines erhaltenwerten Privathauses am besten gewährleistet ist, wenn es liebevoll umgebaut und wirtschaftlich genutzt wird.

Am «Platz» in Herisau steht das Haus «zur Rose» – 1737 als Wohn- und Geschäftshaus erbaut. Die klassizistische Fassade, die Stuckdecken, Täfer, Kachelöfen und eingelegten Parkette geben ihm die Qualität eines Baudenkmals. Kürzlich ist das Haus umgebaut und als Bankniederlassung eingerichtet worden. Der Umbau ist eine geglückte Synthese; er entspricht denkmalpflegerischen Anliegen und den Bedürfnissen eines modernen Bankbetriebes.

Die alten Balkendecken hätten nicht die Dämmungen geboten, die in einem Bankgebäude verlangt werden. Mit einer Leca-Füllung gewähren sie nun die nötige Isolation. Weder der Einbau noch das geringe Gewicht von Leca erforderten einen Eingriff in die bauliche Substanz.

AG HUNZIKER+CIE

Baustoff-Fabriken in Olten, Brugg, Zürich, Landquart, Bern und Pfäffikon SZ