

Objektyp: **Advertising**

Zeitschrift: **Das Werk : Architektur und Kunst = L'oeuvre : architecture et art**

Band (Jahr): **62 (1975)**

Heft 5: **Erhaltung und Restauration = Conservation et restauration**

PDF erstellt am: **26.09.2024**

Nutzungsbedingungen

Die ETH-Bibliothek ist Anbieterin der digitalisierten Zeitschriften. Sie besitzt keine Urheberrechte an den Inhalten der Zeitschriften. Die Rechte liegen in der Regel bei den Herausgebern.

Die auf der Plattform e-periodica veröffentlichten Dokumente stehen für nicht-kommerzielle Zwecke in Lehre und Forschung sowie für die private Nutzung frei zur Verfügung. Einzelne Dateien oder Ausdrucke aus diesem Angebot können zusammen mit diesen Nutzungsbedingungen und den korrekten Herkunftsbezeichnungen weitergegeben werden.

Das Veröffentlichen von Bildern in Print- und Online-Publikationen ist nur mit vorheriger Genehmigung der Rechteinhaber erlaubt. Die systematische Speicherung von Teilen des elektronischen Angebots auf anderen Servern bedarf ebenfalls des schriftlichen Einverständnisses der Rechteinhaber.

Haftungsausschluss

Alle Angaben erfolgen ohne Gewähr für Vollständigkeit oder Richtigkeit. Es wird keine Haftung übernommen für Schäden durch die Verwendung von Informationen aus diesem Online-Angebot oder durch das Fehlen von Informationen. Dies gilt auch für Inhalte Dritter, die über dieses Angebot zugänglich sind.

In einem der ältesten Gasthäuser der Schweiz bietet ein Hoval-Kessel Behaglichkeit.



Schon 1259 erwähnt die Chronik das Gasthaus Krone in Dietikon. Damals war es eine Taverne. Heute ist es ein bekanntes Hotel mit Atmosphäre, in der sich die Gäste wohlfühlen. Herr Gstrein, der Besitzer, schaffte im Jahre 1953 einen Hoval-Kessel an. Seit über 20 Jahren heizt dieser das Hotel. Und darüber hinaus liefert er jeden Tag warmes Wasser nach Bedarf.

Auf sparsame Art, ohne Störung, ohne Unterbruch. Ein Beispiel von vielen, das zeigt, wie Hoval-Kessel zum Komfort und zur Behaglichkeit beitragen.

Bei der Anschaffung eines Heizkessels lohnt es sich, sorgfältig zu wählen – wie dies im Hotel Krone getan wurde. Denken Sie an die Sparsamkeit im Brennstoffverbrauch, an die einfache Bedienung und an eine stets ausreichende und wirtschaftliche Warmwasserversorgung. Auch auf eine lange Lebensdauer des Kessels, auf eine umweltfreundliche Verbrennung, auf den Kundendienst und auf die Garantie sollten Sie sich verlassen können. Sie erhalten jetzt 10 Jahre Hoval-Garantie gemäss unserem Garantieprogramm.

Leisten auch Sie sich Behaglichkeit! Ob es um ein Einfamilienhaus, einen grossen Bau oder eine Siedlung geht, ob Neubau oder Umbau, verlangen Sie nähere Unterlagen und die Broschüre «Vom Heizen, vom Warmwasser, vom Wohnkomfort». Ob Sie mit Öl, Gas, Koks oder Holz heizen, Sie finden bei uns Ihr Kesselmodell. Es gibt sogar Hoval-Kessel, die sich für alle Brennstoffe eignen.

Hoval Herzog AG
8706 Feldmeilen
Telefon 01-925 6111
Büros in Bern, Reinach/Basel,
Lausanne, Lugano



In der Schweiz vertraut man Hoval.

Hoval®

Hoval – für Heizung, Warmwasser, Klima
und Energierückgewinnung.



diana schafft Wohnbehagen

diana-hit heisst dieser robuste Nadel-filzteppich von KING. Er hält weit mehr aus als hölzerne Eisenbahn-räder. Etwa Fussballschuhe, kantige Tischbeine, Bürostühle, Farbkleckse oder Schaukelpferde. Deshalb fühlen sich Klein und Gross auf diana-Tep-pichböden so wohl.

Und dies zu Recht: diana gibt es in 7 vollsynthetischen Qualitäten, zum Teil mit Kompaktschaumrücken, in Rollen oder Platten, uni oder bedruckt, in 25 modischen Farben und für jeden Wohn- oder Arbeitsbereich.

diana[®]

Wichtig für den Architekten: Der Fachhandel zeigt Ihnen gerne die vollständige diana-Kollektion. Verlangen Sie technische Unterlagen, Farbmuster oder EMPA-Zeugnisse direkt bei uns.

Technische Angaben über KING-Produkte finden Sie auch in der Schweizer Baudokumentation unter der Referenz: (33) 2 L 1153



E. KISTLER-ZINGG AG, Teppichfabriken, CH-8864 Reichenburg SZ, Tel. 055/67 12 12

Toscana Seit Jahren



Seit Jahren vermitteln wir in der Toscana Bauernhöfe, Villen, interessante Grundstücke usw. Zwei Beispiele:

- kleiner Bauernhof, 4 ha Land, einmaliger Ausblick auf Elba und die Maremma. Etwa 25 km vom Meer und 2 km vom Dorf entfernt, sFr. 25 000.-
- altes toscanisches Bauernhaus auf einer Hügelkuppe. Herrlicher Ausblick über Wälder und Hügel. 5 ha Land. Wasser. Elektrizitätsanschluss möglich. 40 km vom Meer entfernt. sFr. 55 000.-

Verlangen Sie unseren ausführlichen Farbprospekt mit der Verkaufsliste;

auch France-Sud, Burgund, Gascogne, Dordogne

P. Aebersold, A. Digenti, internationale Immobilienagentur, Walchestr. 17, CH-8023 Zürich, Telefon (01) 28 95 05.

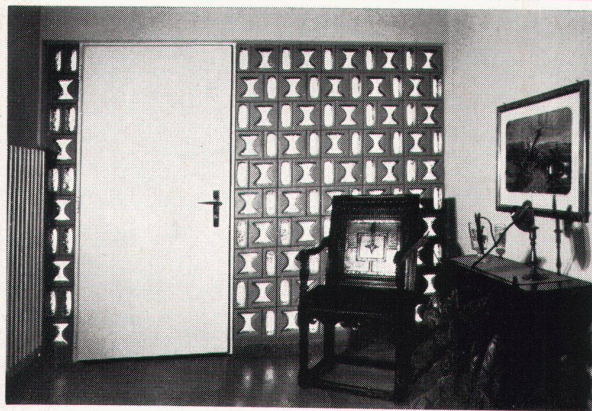
Küchen

besser und perfekter

Bruno Piatti
Bauelemente



Riedmühlestrasse 16
8305 Dietlikon
Tel. 01/833 16 11



Beispiel in der Baumusterzentrale Zürich.

Eingangspartie aus künstlerisch dekorativen Glasbausteinen INTAGLIO.

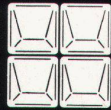
Glasbausteine bieten viel mehr Gestaltungsmöglichkeiten als die konventionelle Verglasungsart. Lichtstreuung, Isolation, Schalldämmung, Sicherheit gegen Feuer und Einbruch sowie dauernde Glasklarheit stempeln den Glasbaustein zum modernen, exklusiven Bauelement.

Verlangen Sie unverbindlich Vorschläge und Kombinationszeichnungen.

Lieferung und Montage inkl. Metalltürzarge kurzfristig.

SCHNEIDER + SEMADENI

8004 ZÜRICH

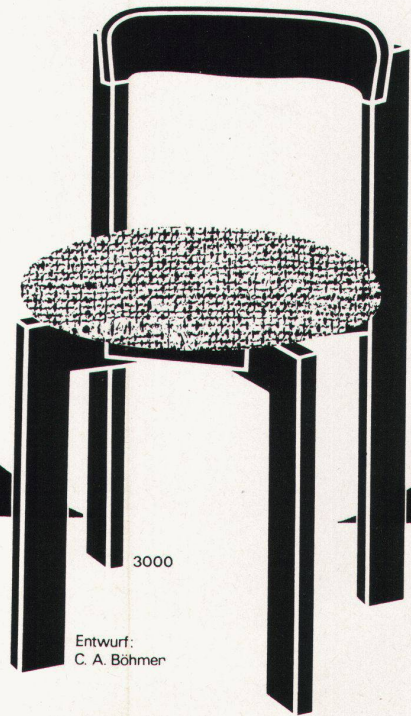


Spezialfirma für Glasbetonbau
Feldstrasse 111, 8004 Zürich
Tel. 01/39 86 63 und 23 78 08

DAS TEAM:

- Bauherr
- Architekt +
- Stuhl- & Tischfabrik Klingnau AG

5313 Klingnau AG Tel. 056 / 45 27 27



3000

Entwurf:
C. A. Böhrner

Neu. spirella-pliwa®

Der erfrischende, spritzige Dusch-Hit von spirella

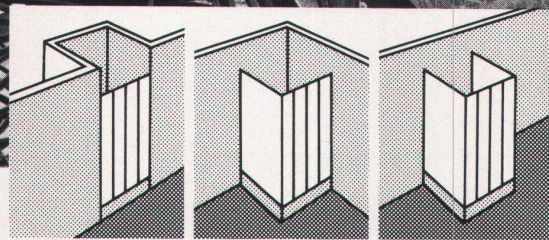
spirella bringt: das neue, erregende Dusch-Erlebnis. Mit spirella-pliwa, dem fantastischen Dusch- und Badefalttüren-Programm. Da kann man voll aufdrehen, sorglos spritzen, das Wasser so richtig genießen.

Die Falttüren lassen sich zum schmalen Paket falten für einen extra breiten Einstieg. Nach innen gewölbte Bahnen sorgen für wohlthuende Luftzirkulation. Der flexible, hochwertige Kunststoff braucht praktisch keine Pflege. Der Antikorrodalrahmen ist selbstverständlich rostfrei.



Das ist echte Komfortsteigerung! Auch bei Alt- und Umbauten!

spirella-pliwa wird montagefertig geliefert. Die Montage ist denkbar einfach und selbst bei schiefen Wänden völlig problemlos. **spirella-pliwa passt auf jede Duschtasse und auf jede Badewanne.** Ganz egal, ob in



Falلتüre vorn

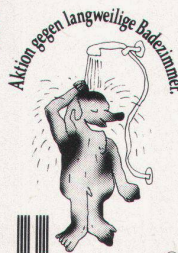
Falلتüre vorn mit festem Seitenteil links oder rechts

Falلتüre vorn mit festem Seitenteilen rechts und links

Nische, in Ecke oder u-förmig eingebaut. Denn spirella-pliwa gibt es in unzähligen Breiten und Variationen. Eine davon passt immer.

Planen Sie Ihre Dusch- und Baderäume attraktiver mit spirella-pliwa. Denn was attraktiver ist, ist auch wertvoller und macht mehr Freude. **Fordern Sie weitere Unterlagen bei:**

spirella s. a. Industriestrasse 30
8302 Kloten Telefon 01 814 05 05



spirella pliwa®

system showerfold

Die neue Idee, die Sie einplanen müssen.

Kompakt-Bauteile

Vorteil Nr.1 der Forster **GS** Elektrozentralheizung

- steckbare Elektro-Anschlüsse
 - schnellere und einfachere Montage
 - geringe Bauhöhe, bessere Anpassungsmöglichkeit
 - wenige bewegliche Teile, kleineres Störungsrisiko
 - wirtschaftlicher durch neue Isolationsart
 - geschlossenes System, kein Korrosionsrisiko
- Die neue Forster-Elektrozentralheizung, Typenreihe GS, kann an jedem bestehenden Zentralheizungsnetz angeschlossen werden. Dank kleiner, kompakter Baugruppen ist das Einbringen in Neu- und Umbauten problemlos. Die anschluss- und steckerfertigen Bauteile ermöglichen die Montage durch den Installateur.
Keine zusätzlichen Wärmeübertragungsverluste, da das Speichermedium auch als Wärmeträger dient.

Verlangen Sie Unterlagen oder nutzen Sie unsere kostenlose Beratung.

BON Ich wünsche:

techn. Unterlagen Vertreterbesuch

Name _____

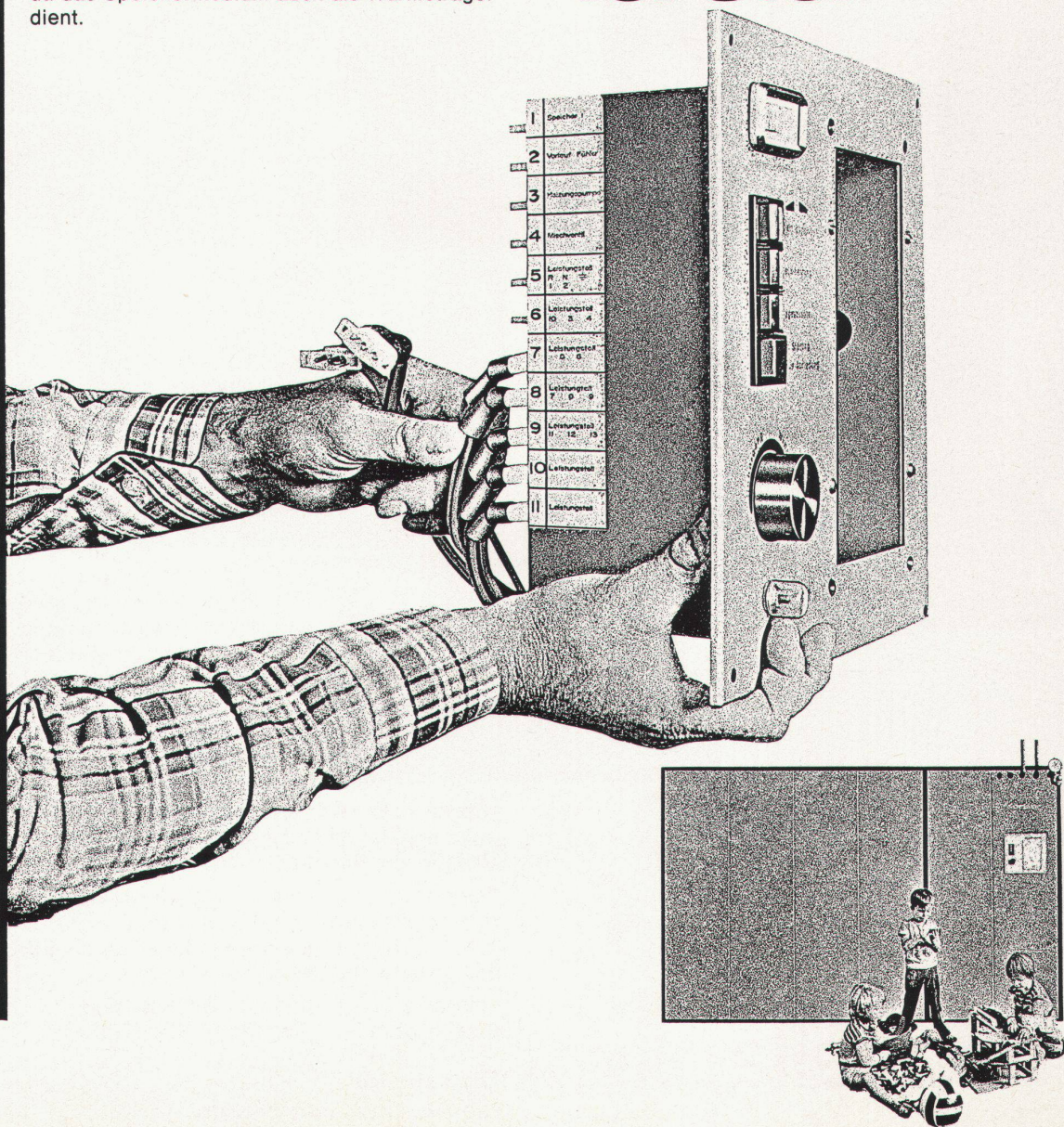
Strasse _____

Ort/PLZ _____

Hermann Forster AG

Unternehmensbereich Elektrozentralheizungen
9320 Arbon Telefon 071 46 91 91

forster



1	Speicher
2	Verlust Faktor
3	Heizungsraum
4	Mischwert
5	Leistungsstab P ₁ N
6	Leistungsstab P ₂ S 4
7	Leistungsstab P ₃ G
8	Leistungsstab P ₄ B 9
9	Leistungsstab P ₅ 12 13
10	Leistungsstab
11	Leistungsstab



Ein Programm für alle Ansprüche:
 Zweipunkt-, Dreipunkt-, Wendebetriebs-
 und Automatic-Anlagen mit 2 bis 800 Stationen.
 Fahrrohr-Nennweiten 60, 85, 100 und 124 mm.
 Spezialbüchsen
 für Spezialfälle.

Wenn Sie finden,
 qualifizierte Leute sollten auch
 qualifizierte Arbeit leisten:

Rohrpost von Autophon!

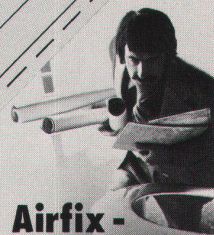
Herumsausen kann jeder. Sollte aber nicht!
 Für Botengänge im Betrieb gibt es einen schnelleren, leiseren,
 wirtschaftlicheren, zuverlässigeren und verschwiegeneren Helfer:
 die Airfix-Rohrpost von Autophon.
 Sie befördert sicher und schnell: Akten, Dossiers,
 Lochkarten, Arbeitspapiere, Röntgenfilme, Zeichnungen,
 Pläne, Werkzeug, Klein- und Ersatzteile, Schlüssel,
 Wechselgeld und vieles mehr.
 Der Einbau einer Airfix-Rohrpost
 ist (dank kleiner Bogenradien) einfach.
 Für alle Anforderungen gibt es
 im Airfix-Programm die richtige Anlage.

AUTOPHON AG Zürich 01-36 73 30/St. Gallen 071/ 25 85 11/Basel 061-22 55 33
 Bern 031-42 66 66/Luzern 041-44 04 04
TÉLÉPHONIE SA Lausanne 021-26 93 93/Sion 027-2 57 57
 Genève 022-42 43 50

AUTOPHON
 Generalunternehmer für
 Kommunikationsanlagen



Die Gimmer-holmer-längmer-bringmer-Rohrpost interessiert mich.
 Senden Sie mir Unterlagen.
 Einsenden an
 Autophon AG, Vertriebsleitung Schweiz, Stauffacherstr. 145, 3000 Bern 22



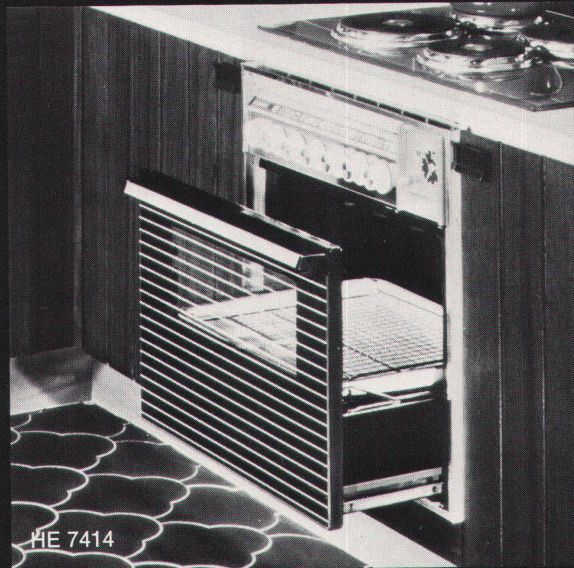
**Airfix -
 die Gimmer-holmer-
 längmer-
 bringmer-
 Rohrpost.**

Wir führen Spezialitäten

Zum Beispiel: Der Herdvollautomat MEISTERKUCH 7414



HU 7414



HE 7414

SIEMENS

Einbaugeräte
mit dem gewissen Extra

Automatisch bratet, backt und kocht der MEISTERKUCH HU 7414. Mit der Bratautomatik (nur Siemens hat sie), den 2 Automatikplatten, der 12-Stunden-Zeitschaltautomatik. Das macht ihn zum Vollautomaten.

Weitere Pluspunkte: Backwagen und Vollglastüre, Backofenbeleuchtung, INTENSIVGRILL mit Grillschirm, Tageszeituhr mit Signalgeber, Front-Netzsteckdose 220 V, Geschirrwagen als Wärmeraum.

HU 7414: Unterbaumodell 820 mm hoch, 592 mm breit, 590 mm tief.

HE 7414: Einbaumodell (ohne Geschirrwagen) 598 mm hoch
HU 7471: wie HU 7414, jedoch mit **Selbstreinigung** durch Pyrolyse.

Coupon für detaillierte Unterlagen
Siemens-Albis AG, Abt. Haushaltgeräte, 8953 Dietikon/ZH

Name: _____

Strasse: _____

PLZ: _____

Ort: _____

52.4.34
w

PROBLEM 5:

(Aus (my home), also dem eigenen Heim...)

	sehr wichtig	wichtig	weniger wichtig
bleibend schönes Aussehen	✓		
Schallisolation		✓	
schwer entflamm- und brennbar			✓
wohnlich, behaglich, natürlich	✓		
Strapazierfähigkeit		✓	
gutes Reinigungsverhalten	✓		

Der Architekt entschied sich für Wollsiegel-Teppiche, weil sie die Anforderungen optimal erfüllen, gut zu seinem Baustil (viel Holz) passen, und sich Wohnungen mit erstklassigen Teppichböden besser verkaufen lassen. Die Wollsiegel-Qualität Walo Rusticana – beige und braune Berber Bouclés – entsprach genau seinen Vor-

stellungen. Alle Räume der Überbauungen (Ackerstrasse) und (Erlenweg) in Obersiggenthal und (Niederwies) in Untersiggenthal wurden durch das Teppichfachgeschäft Josef Aebischer, Wettingen mit dieser Qualität ausgestattet. Total 7500 m².

**Man sollte bei der Wahl
des Teppichs nichts dem Zufall überlassen.**

LÖSUNG 5:

(...macht ein Wollsiegel-Teppichboden (my castle))



Wollsiegel-Teppiche haben eine geringe Anschmutzbarkeit, sind leicht zu pflegen und besitzen eine ausgezeichnete Beständigkeit der Struktur. Sie bieten ein Höchstmass an Wohnlichkeit und Behaglichkeit. Reine Schurwolle ist schwer entflammbar, isoliert gut und neigt kaum zu elektrostatischer Aufladung. Gebrauchs-

und Vergleichstests, Anwendungsbeispiele und Erfahrungswerte aus zahlreichen Ländern durch International Wool Secretariat, Klausstrasse 43, 8008 Zürich, Telefon 01 47 46 30.

**Wollsiegel-Qualität:
Darauf können Sie sich verlassen.**





Basel, 15. Januar 1975, 18.06 Uhr.

B&W

Mit Foamglas-Wärmedämmstoff wäre hier kein 10-Millionen-Grossbrand entstanden.

Foamglas ist und bleibt für immer unbrennbar.

Foamglas besteht aus reinem Glas ohne Bindemittelzusätze, ist vollkommen anorganisch und unbrennbar.

Das kann für Sie von grösster Bedeutung sein. Brennbare Luftschacht-Wärmedämmstoffe z. B. können Brände von einem Raum rasch über ein ganzes Gebäude tragen. Aus einem leicht zu bekämpfenden Büroraumbrand wird so oft in kürzester Zeit ein riesiger Grossbrand und ein Schaden, der nicht nur Millionen kostet, sondern auch Produktionsausfall bedeutet.

Foamglas hilft solche Schäden zu verhüten und bietet zudem eine einmalige Kombination von weiteren Vorteilen.

Wasser- und dampfdicht.

Foamglas ist dank seiner Struktur und Zusammensetzung absolut wasser- und dampfdicht. Der Einbau einer Dampfsperre erübrigt sich. Foamglas hat hohe Anwendungsgrenztemperaturen und kann deshalb

auch in Heissbitumen eingegossen werden. So bildet es z. B. beim Einbau in Decken eine zusätzliche Abdichtungsschicht.

Gleichbleibender Feuchtigkeitsschutz.

Foamglas bleibt für immer absolut trocken und nimmt keine Feuchtigkeit auf (gleichbleibender Lambda-wert). So haben Sie im Sommer und Winter den gleichen Wärmeschutz.

Massbeständig und hohe Druckfestigkeit.

Foamglas ist vollkommen massbeständig, hat eine hohe Druckfestigkeit und einen lin. Ausdehnungskoeffizienten, der praktisch dem von Beton gleichkommt. So entstehen keine Spannungsschäden, und selbst die Anwendung für den Parkhausbau wird ermöglicht.

Schädlingssicher und säurefest.

Foamglas können Schädlinge jeder Art wie auch gewöhnliche Säuren und deren Dämpfe nichts anhaben. So bleibt der Wärmedämmstoff auch vor organischen und den meisten chemischen Einflüssen geschützt.

Leichte Bearbeitung und grosses Programm.

Foamglas gibt es in unzähligen Varianten: Platten in verschiedensten

Grössen und Dicken, Rohre in unzähligen Dimensionen u. v. m. Mit einer Handsäge lässt sich Foamglas nach Bedarf leicht bearbeiten.

FOAMGLAS®

der wirtschaftliche
Wärmedämmstoff – für immer.

Jac. Huber & Bühler

Nachf. Dr. H. + R. Bühler
Mattenstrasse 137 · 2500 Biel
Telefon 032/25 88 33 · Telex 34116

Informationsbon

Einsenden an
Jac. Huber & Bühler,
Mattenstrasse 137, 2500 Biel

Ich bitte Sie, mir Foamglas-Unterlagen zuzustellen.

Adresse:

W