

Objektyp: **Advertising**

Zeitschrift: **Das Werk : Architektur und Kunst = L'oeuvre : architecture et art**

Band (Jahr): **62 (1975)**

Heft 2: **Begegnungsorte = Lieux de rencontre**

PDF erstellt am: **26.09.2024**

Nutzungsbedingungen

Die ETH-Bibliothek ist Anbieterin der digitalisierten Zeitschriften. Sie besitzt keine Urheberrechte an den Inhalten der Zeitschriften. Die Rechte liegen in der Regel bei den Herausgebern. Die auf der Plattform e-periodica veröffentlichten Dokumente stehen für nicht-kommerzielle Zwecke in Lehre und Forschung sowie für die private Nutzung frei zur Verfügung. Einzelne Dateien oder Ausdrucke aus diesem Angebot können zusammen mit diesen Nutzungsbedingungen und den korrekten Herkunftsbezeichnungen weitergegeben werden. Das Veröffentlichen von Bildern in Print- und Online-Publikationen ist nur mit vorheriger Genehmigung der Rechteinhaber erlaubt. Die systematische Speicherung von Teilen des elektronischen Angebots auf anderen Servern bedarf ebenfalls des schriftlichen Einverständnisses der Rechteinhaber.

Haftungsausschluss

Alle Angaben erfolgen ohne Gewähr für Vollständigkeit oder Richtigkeit. Es wird keine Haftung übernommen für Schäden durch die Verwendung von Informationen aus diesem Online-Angebot oder durch das Fehlen von Informationen. Dies gilt auch für Inhalte Dritter, die über dieses Angebot zugänglich sind.

Laufende Wettbewerbe

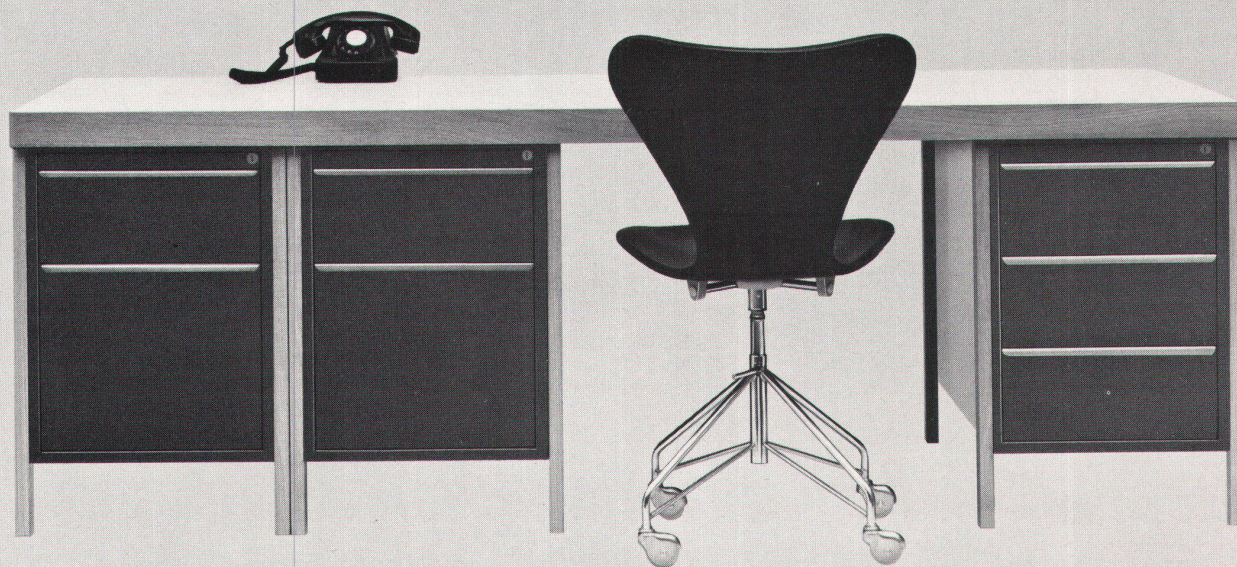
Veranstalter	Objekte	Teilnahmeberechtigt	Termin	Siehe werk
Commission pour le Concours International «Sassi» de Matera (Italie)	Aménagement, utilisation et restauration urbaniste des quartiers «Sassi» de Matera et du plateau de Murcie	Architectes et ingénieurs d'Italie et du monde entier	30 juin 1975	mai 1974
Schweizerischer Ingenieur- und Architektenverein (SIA)	Ausarbeitung von Vorschlägen und Entwicklung neuer Ideen zur Frage der Verminderung des Gesamtenergieverbrauchs und der wirtschaftlichen Energieverwendung bei bestehenden und bei neuen Bauten	Mitglieder des SIA, Mitglieder der Fachgruppen des SIA, Firmen, die ins SIA-Verzeichnis der Projektierungsbüros eingetragen sind, Mitglieder des Schweizerischen Vereins von Wärme- und Klima-Ingenieuren (SWKI/SICC), Fachleute, die ins Schweizerische Register der Ingenieure bzw. der Architekten eingetragen sind, Assistenten und Studenten der ETH Zürich und Lausanne sowie der Ecole d'Architecture de l'Université de Genève, Assistenten und Studenten aller vom Biga anerkannten Höheren Technischen Lehranstalten	15. April 1975	November 1974
Katholische Kirchgemeinde Wohlenschwil AG	Kirchliches Zentrum und Renovation der bestehenden Pfarrkirche	Alle im Kanton Aargau heimatberechtigten oder seit dem 1. Januar 1973 niedergelassenen Architekten	3. April 1975	Januar 1975
Römisch-katholische Kirchgemeinde St. Niklaus SO, Bürger- und Einwohnergemeinde Rüttenen SO	Kirchliches Zentrum und Alterswohnungen	Alle in den Kantonen des Bistums Basel seit dem 1. Januar 1974 niedergelassenen Architekten	30. April 1975	Januar 1975
Einwohnergemeinde Baden	Kaufmännische Berufsschule	Alle im Bezirk Baden heimatberechtigten oder seit dem 1. Januar 1974 niedergelassenen Architekten	15. Mai 1975	Januar 1975

Oswald zeigt:

den Korpus zum Arbeitstisch
den Korpus mit Vollauszügen
den Korpus für die Registratur
den Korpus für die kleine Kasse
den Korpus der abschliessbar ist
den Stahlkorpus

Der Stahlkorpus mit seinem Fussgestell
aus naturfarbenem Eichenholz passt
in unser Normprogramm

Ph. Oswald
Schreinerei und Innenausbau AG
8154 Oberglatt ZH
Telefon 01/94 51 58



UMWELTSCHUTZ BEGINNT ZU HAUSE

Die vollautomatischen Mischbatterien SIMIX verbrauchen bedeutend weniger Wasser und damit auch weniger Energie.

Das Energie- und Wassersparen ist nicht nur eine Frage der Rentabilität, sondern eine lebenswichtige Notwendigkeit.



Die umbaufreundliche

Forster GS Elektrozentralheizung

Die Forster Elektrozentralheizung Typ GS, kann an jedem bestehenden Zentralheizungsnetz angeschlossen werden.

Das raffinierte Baukastenprinzip sowie die geringe Bauhöhe ermöglichen optimale Anpassung an gegebene Raumverhältnisse. Dank kleiner, kompakter Baugruppen, problemloses Einbringen und kürzeste Montagezeit.

Das ideale Heizsystem für Ihren Umbau. Periodische Wartungs- und Reinigungsarbeiten entfallen.

Übersichtliche, einfache und bequeme Bedienung. Günstiger Anschaffungspreis—wirtschaftlicher Betrieb.

Die Schweiz ist Ihr Energielieferant!

Verlangen Sie Unterlagen oder nutzen Sie unsere kostenlose Beratung.

BON Ich wünsche:

techn. Unterlagen Vertreterbesuch

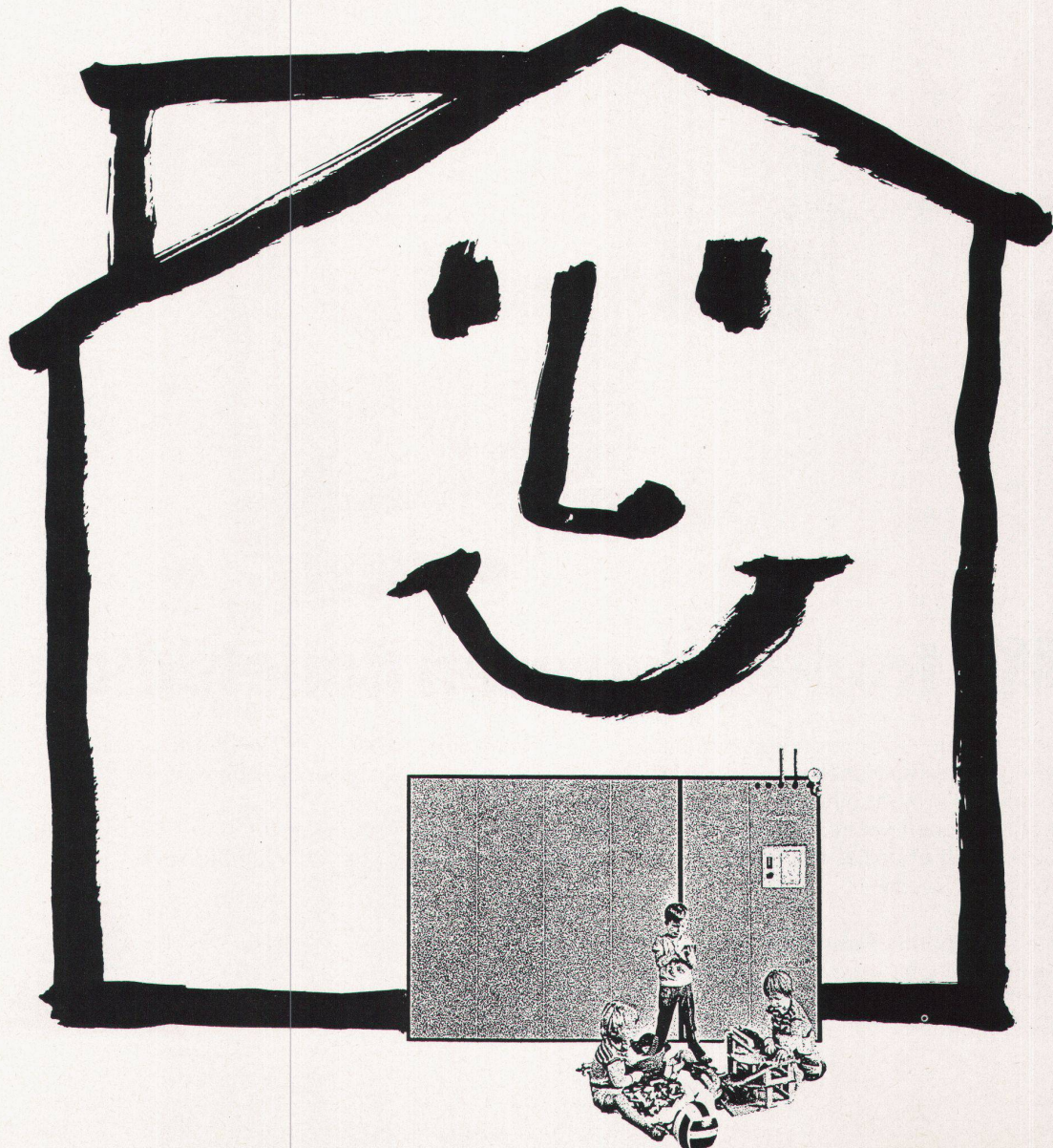
Name _____

Strasse _____

Ort/PLZ _____

Hermann Forster AG
Unternehmensbereich Elektrozentralheizungen
9320 Arbon Telefon 071 46 91 91

forster



Der Frotteewärmer von egro bereichert jedes Badezimmer.



Mit trocken-warmen Badetüchern.

Der Frotteewärmer von egro ist eine vernünftige Bereicherung des Badezimmers und erlaubt eine Annehmlichkeit mehr: trocken-warme Badetücher. Er eignet sich überdies auch zum Trocknen von Kleinwäsche.

Die eingebaute Temperatursicherung verhindert eine übermäßige Erwärmung des Gerätes und sorgt auch für einen bescheidenen Stromverbrauch. Der

Energiebedarf von 150 Watt entspricht dem von etwa zwei Glühbirnen!

Es gibt zwei Modelle: für starre Befestigung oder schwenkbar an Wandkonsole.

Egloff & Co. AG
Armaturenfabrik
5443 Niederrohrdorf

Tel. 056 96 11 33
Telex 57755



CRESTA[®] der Exklusive



©-Modell und Marke geschützt
Design: Hans Bellmann



Laufen

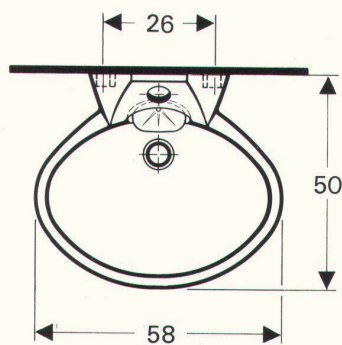
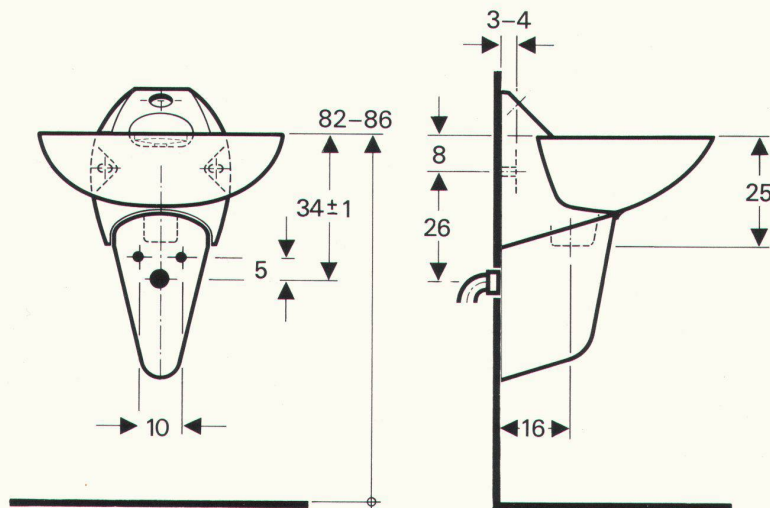
Wir sind vom 19.-23. März 1975 an der internationalen Fachmesse
SANITÄR HEIZUNG KLIMA in Frankfurt, Halle 4, Stand 40516, Gang E

CRESTA®

- originell in der Idee und exklusiv in der Ausführung

Der Cresta-Waschtisch besitzt drei auffallende Besonderheiten:

1. Die in den Waschtisch integrierte, einsteckbare Seifenschale
2. Den neuen Eingriff-Einloch-Mischer auf der schrägpultförmigen Armaturenbank
3. Die den Siphon und die Wasseranschlüsse verdeckende keramische Schürze



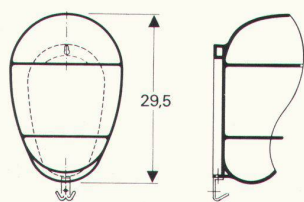
Die zentrale Anordnung der Seifenschale verhindert eine Verschmutzung des Waschtischrandes und des Bodens durch abtropfendes Wasser und Seifenschaum. Wasserrückstände fließen von der Seifenschale direkt in den Überlauf.

Die Keramikschürze, die sich mit einem einzigen Handgriff entfernen lässt, ermöglicht die Verwendung preisgünstiger Siphons und Anschlussarmaturen.

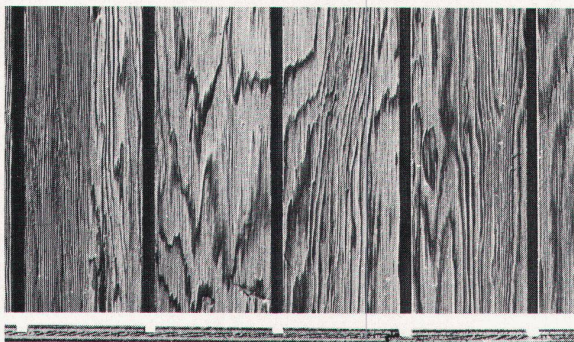
Zu Cresta wurde ein formal aussergewöhnlicher Glas- und Handtuchhalter entwickelt, der die aparte Wirkung des Waschtisches noch erhöht.

Cresta ist in vielen Sanitärfarben und zusätzlich in unseren Exklusivfarben erhältlich.

Lieferung und Beratung über den Sanitärfachhandel.



AG für Keramische Industrie
4242 Laufen
Telefon 061 891011
Telex 62976



Dekorativ-Sperrholz

wasser- und kochfest verleimt
für Aussen- und Innenverwendung

Douglas-Fir

Western-Red-Cedar

13 mm/16 mm

244/275 x 122 cm

Nutenabstand 92 und 184 mm

Rud. Haas-Suter, 4705 Walliswil bei Wangen, **(065) 9 53 42**

UNVERWÜSTLICH

Die VGB-Beschläge aus Chromnickelstahl «18/8» liefern wir Ihnen ausschliesslich mit dem Patent-Drückerstift. Sie sind hygienisch – sie stossen Keime ab. Sie machen elektrische Schläge beim Berühren der Türdrücker unmöglich. Ganz gleich, woraus der Bodenbelag besteht.

Und sie sind stahlhart, stoss- und kratzfest. Ihre Formen sind so, wie sie die moderne Architektur will. Deshalb wünscht man sie in Krankenhäusern, Verwaltungs- und Schulbauten. Und auch in modernen Villen und Einfamilienhäusern.

Verlangen Sie unsere ausführliche Dokumentation!
Lieferung durch den Fachhandel



Glutz AG
Tel. 065/2 38 76, 4500 Solothurn



Brandschutztüren und -wände
System «STALUMIN» EMPA-geprüft
aus Kristalldrahtglas und Metall



H. Wolfermann-Nägeli
Eisen- und Metallbau
Mürtschenstrasse 16, 8048 Zürich
Telefon 01 / 52 44 12

Feuerhemmende Türen

PROBLEM 2:

(Das Bessere ist der Feind des Guten, sagte sich die Thermalbad Lostorf AG)

	bleibend schönes Aussehen	Schallisolierung	schwer entflamm- und brennbar	Strapazierfähigkeit	Dessins, Farben, Charakter	gutes Reinigungsverhalten
Appartements						
sehr wichtig	●	●				●
wichtig			●		●	
weniger wichtig				●		
Konferenzraum						
sehr wichtig	●	●				
wichtig				●	●	●
weniger wichtig			●			
Restaurants						
sehr wichtig	●			●		●
wichtig			●		●	
weniger wichtig		●				

Nach sorgfältigem Abwägen der Bedürfnisse und Anforderungen, entschieden sich die Bauherrin und der Architekt in Zusammenarbeit mit **Möbel-Pfister** für Wollsiegel-Teppiche. Natürlich, denn die Wolle schnitt auf der ganzen Linie am besten ab, so verschieden die Ansprüche an einen

Teppich in einem Appartement, einem Restaurant oder Konferenzraum auch sind. In fünf verschiedenen Tisca- und Melchnau-Qualitäten wurden in Lostorf über 3600 m² Wollsiegel-Teppiche verlegt.

**Man sollte bei der Wahl
des Teppichs nichts dem Zufall überlassen.**

LÖSUNG 2:

(Mit einem Wollsiegel-Teppich hat man nie auf Sand gebaut)



Wollsiegel-Teppiche haben eine geringe Anschmutzbarkeit, sind leicht zu pflegen und besitzen eine ausgezeichnete Beständigkeit der Struktur. Dies sind wesentliche Punkte für die Erhaltung des guten Aussehens. Reine Schurwolle ist schwer entflammbar, isoliert gut und neigt kaum zu elektrostatischer Aufladung.

Vergleichstests, Anwendungsbeispiele und Erfahrungswerte aus zahlreichen Ländern durch International Wool Secretariat, Utoquai 55, 8008 Zürich, Telefon 01 47 46 30.

**Wollsiegel-Qualität:
Darauf können Sie sich verlassen.**



Aktuell und interessant

Wertvolle und nützliche Anregungen und umfassende Orientierung über die neuesten Baumaterialien und Konstruktionselemente in der

Schweizer Baumuster-Centrale Zürich

Älteste, grösste und vielseitigste ständige Baufachausstellung in der Schweiz (bestehend seit über 35 Jahren; Ausstellungsfläche etwa 2200 m²; über 950 beteiligte Firmen).

8001 Zürich, Talstrasse 9, Tel. 01 / 23 76 88
Eintritt frei.

MOOR- EICHE

Das Holz mit dem einmaligen Farbton.
Grosses Lager in Spitzen-Furnieren
bis 440 cm Länge.
Eine *Innenausbau*-Spezialität der Firma

HIRZEL

Edwin Hinzels Söhne, Möbelwerkstätten
8620 Wetzikon, Telefon 01 77 05 28

«Bauen – Wohnen – Leben»

Namhafte Fachleute haben an einem von der Hochschule St.Gallen veranstalteten Vortragszyklus im Rahmen der Ausstellung «Bauen – Wohnen – Leben» zu aktuellen Fragen aus diesem Problemkomplex Stellung genommen. Ihre Referate sind in einer Broschüre zusammengefasst worden:

Notstand Wohnen ?

Prof. Dr. phil. Lucius Burckhardt, Basel
Prof. Dr. oec. Alfred Nydegger, St.Gallen
Prof. Heinz Ronner, Zürich

Wohnen à la carte

Prof. Max Bächer, Stuttgart

St.Gallen – eine Chance zu lebensgerechter Stadtentwicklung

Prof. Walter M. Förderer, Schaffhausen

Wohnen im Spannungsfeld der Bodenpolitik

Prof. Dr. oec. Alfred Nydegger, St.Gallen

Schweizerische Wohnbaupolitik – Möglichkeiten und Grenzen

Fürsprecher Thomas C. Guggenheim, Bern

Preis der 32seitigen Broschüre: Fr. 5.–
Nur solange Vorrat!

Bestellungen nimmt gerne entgegen:

**Zollikofer & Co. AG, Verlag, Postfach,
9001 St.Gallen, Tel. 071 29 22 22, intern 267.**

ZEISS IKON

Cylindres profilés abritant vos valeurs

Les personnes non autorisées renoncent devant les perfectionnements sans cesse apportés, les sécurités combinées, les prouesses techniques et la fine mécanique de haute précision.



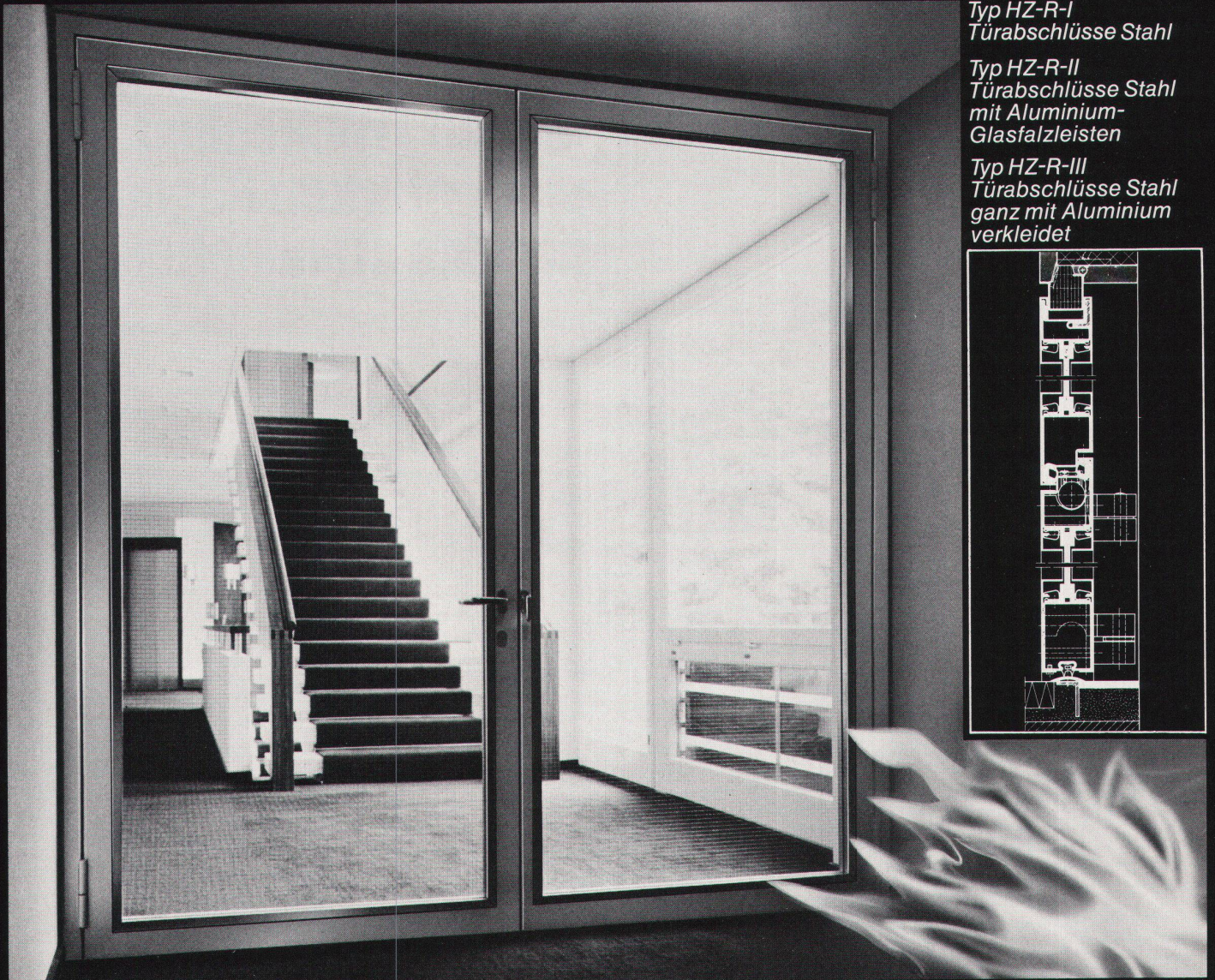
Profil- zylinder sichern Werte

An bahnbrechenden Entwicklungen, an zusätzlichen Sicherungen, an modernster Technologie und überlegener Feinmechanik scheitern Unbefugte.

**Ch. Neuenschwander
Représentations · Vertretungen
case postale · Postfach 6
1603 Grandvaux
Tel. 021 - 99 26 66**

**ZEISS IKON AG GOERZWERK
Postfach 370 220
D-1 Berlin 37**

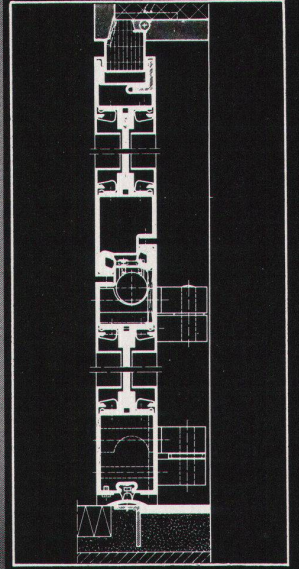
Die totale Rauch-Blockade von hädrich ag



Typ HZ-R-I
Türabschlüsse Stahl

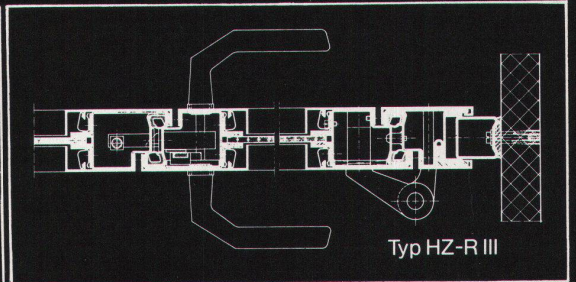
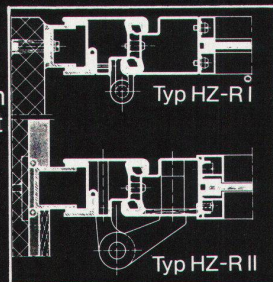
Typ HZ-R-II
Türabschlüsse Stahl
mit Aluminium-
Glasfalzleisten

Typ HZ-R-III
Türabschlüsse Stahl
ganz mit Aluminium
verkleidet



Für höchste Sicherheitsansprüche bauen wir die bewährte «Rauch-Blockade». Die rauchdichte Türe Typ HZ-R. Wir senden Ihnen gerne unsere technischen Informationen.

Rauchdichte, feuerhemmende und feuerbeständige HZ-Türen sind nach behördlichen Vorschriften konstruiert und haben folgende gemeinsame Merkmale: Pro Flügel 2-3 kräftige Bänder, Gehflügel mit 3-Punkt-Verschluss, Nebenflügel mit Kantenriegel. Konstruktion nach feuerpolizeilichen Vorschriften. Zulassung gemäss EMPA-Prüfbericht Nr. 71766 vom 29. März 1961.



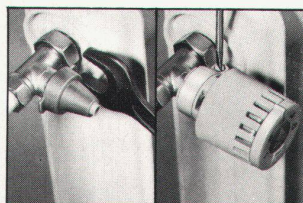
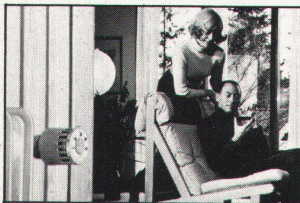
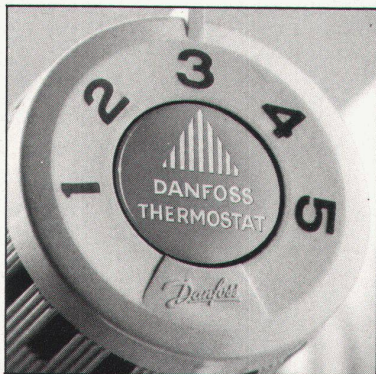
Metallbau
HZ Konstruktionen
Profilpresswerk

8047 Zürich
Freilagerstrasse 29
Tel. 01-52 12 52

Gegründet 1877

 **hädrich ag**

Wärme regelt man mit Danfoss



Danfoss

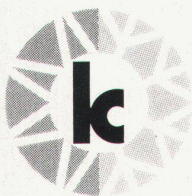
Individuelle und konstante Temperaturen in den einzelnen Wohnräumen – Temperaturen genau nach Ihrem Wunsch – bedeuten maximalen Wärme- und Heizkostensparnis.

Das ideale wohlige Wohnraumklima erreichen Sie, wenn Sie alle Radiatoren mit Danfoss Heizkörperthermostaten ausrüsten. So einfach ist das. Dadurch ist es möglich, in den einzelnen Räumen der Wohnung die Wärmezufuhr nach individuellen Wünschen unabhängig von äusseren Einflüssen zu regeln. Wenn beispielsweise die Sonne die Wolken durchdringt, drosselt der Thermostat automatisch und öffnet wieder, sobald die Sonne nicht mehr scheint. Der automatische Heizkörper-

thermostat bewirkt, dass jedem Raum nur die zur Aufrechterhaltung einer konstanten Temperatur erforderliche Wärme zugeführt wird.

Lautlos und unbemerkt sorgt der Heizkörperthermostat für eine präzise Wärmeregulierung. Danfoss Heizkörperthermostate bedeuten nicht nur höchsten Wärme- und Heizkostensparnis, sondern auch zusätzlich verbesserte Wirtschaftlichkeit.

Bei einer thermostatischen Regelung wird immer nur die jeweils benötigte Wärmemenge verbraucht, automatisch ein kostensparendes Plus für Sie. Sprechen Sie mit Ihrem Heizungsinstallateur, er kann Ihnen mehr über individuelle Raumtemperaturregelung erzählen – denn er kennt Danfoss.



WERNER KUSTER AG

4132 Muttenz 2: Hofackerstr. 71
Tel. 061-61 15 15
1000 Lausanne:
Rue de Genève 98. Tel. 021 251052
8304 Wallisellen/ZH:
Hertistrasse 23. Tel. 01/830 40 54

Coupon:

Bitte schicken Sie mir Prospekt über: Danfoss Heizkörperthermostat

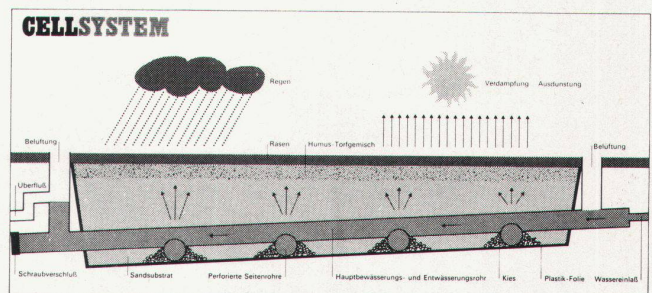
Name: _____

Anschrift: _____

7381

CELLSYSTEM[®]

– das Bausystem für Sportplätze, die einer langen Trockenheit und einer starken Regenperiode standhalten.



- **CELLSYSTEM** -Rasensportplätze können länger und öfters bespielt werden, weil sie eine dichtere und stärkere Grasnarbe haben und darum strapazier- und widerstandsfähiger sind.
- Der Rasen ist elastischer und für die Spieler ermüdungsfreier und verletzungsärmer.
- Auch bei starken Niederschlägen wird das Wasser vom System sofort aufgenommen und in der Tragschicht gespeichert. Es bilden sich keine Pfützen und die Grasnarbe wird nicht aufgeweicht.
- Weil **CELLSYSTEM** -Anlagen von unten bewässert werden, können Sie ohne Unterbruch benützt werden und es erfolgt praktisch keine Verdunstung.
- Eine **CELLSYSTEM** -Anlage ist in 4 bis 6 Wochen gebaut.
- Schon nach 4 Vegetationsmonaten können **CELLSYSTEM** -Sportplätze benützt werden.

Verlangen Sie ausführliche Unterlagen über – die Revolution im Rasensportplatzbau.

CELLSYSTEM[®]

CELLSYSTEM AG/SA Gerbergasse 17, CH - 4800 Zofingen
Telefon 062/52 18 88

Lizenzvertreter:

Feller AG, Worbstrasse 91, 3074 Muri BE
Spross Garten- und Sportplatzbau, Gutstr. 12, 8055 Zürich
Emanuel Sutter, Lehenmattstrasse 122, 4052 Basel
Sportstättenbau Dörig AG, Marktstr. 15,
9244 Niederuzwil SG



*Ob normale, lautstarke, blinkende
oder sprechende Ruf- und Alarmempfänger:
alle sind sie elegant,
klein und leicht.*

Wenn es in Ihrem Betrieb
wichtig ist,
dass verschiedene Leute rasch (oder überhaupt)
gefunden werden:

Personensuchanlagen von Autophon!

Wenn der Betriebselektriker nicht rasch gefunden wird,
steht nicht nur der Lift, sondern vielleicht noch einiges mehr still.
Und wenn die Telefonistin wichtige Anfragen nicht weiterleiten kann,
weil wichtige Leute oft im Betrieb unterwegs
und nicht erreichbar sind, dann wird es Zeit,
an eine Autophon-Personensuchanlage zu denken.
Solche Anlagen lassen sich allen Gegebenheiten und
Betriebsbedingungen anpassen.
Viele Zusatzeinrichtungen gestatten den Bau
von Massanlagen mit Standardmitteln.
Auch der Service klappt –
bei Kommunikationsanlagen fast das Wichtigste.
Autophon-Anlagen (und Know-How)
kann man kaufen oder mieten.

**Auch ich will meine Leute finden können.
Senden Sie mir Unterlagen.**

Autophon AG, Vertriebsleitung
Name
Firma
Adresse
PLZ, Ort

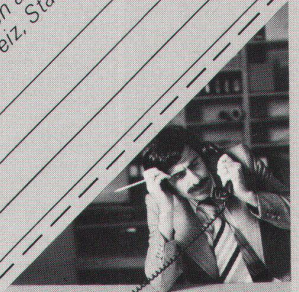
Einsenden an
Autophon AG, Vertriebsleitung
Schweiz, Stauffacherstr. 145, 3000 Bern 22

AUTOPHON AG Zürich 01-36 73 30/St. Gallen 071/25 85 11/Basel 061-22 55 33
Bern 031-42 66 66/Luzern 041-44 04 04
TÉLÉPHONIE SA Lausanne 021-26 93 93/Sion 027-2 57 57
Genève 022-42 43 50

AUTOPHON
Generalunternehmer für
Kommunikationsanlagen



**Personen
sucht so mancher -
finden
tun sie wir!**



Bonsack-Wohnbäder sind wie Ferien. Nur nicht so selten.

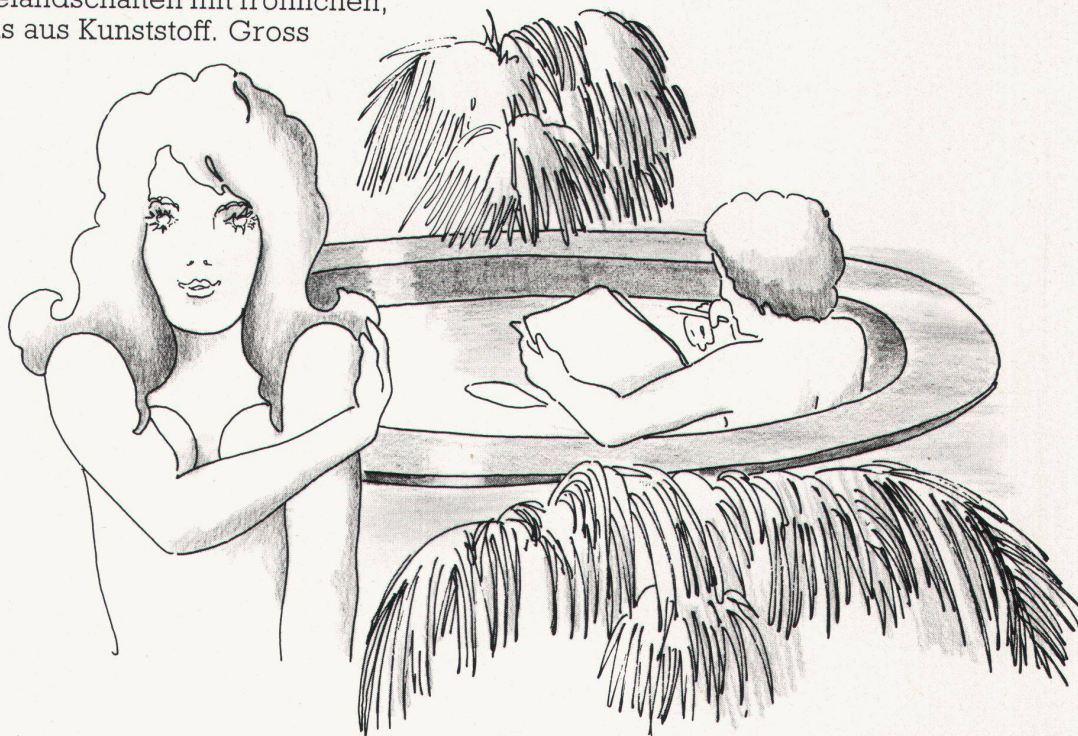
Man sollte öfter eine Pause einlegen. Weg vom Alltag. Von Terminen und Traktanden. Sich eine Stunde Ferien leisten von Zeit zu Zeit. Ganz unbekümmert.

Und ob das möglich ist! Entdecken Sie unsere Bonsack-Wohnbäder, wenn Sie manchmal an einem grauen Montag von Badefreuden träumen. Das sind die Ferien, die Sie jederzeit geniessen können. Zuhause. Wann immer Sie Lust haben.

Das sind Badelandschaften mit fröhlichen, farbigen Bassins aus Kunststoff. Gross

und freundlich. Warm und gemütlich. Geschaffen fürs Baden zu zweit oder en famille. Die Pause vom Stress. Die Ruhe vor dem nächsten Sturm. Das Vergnügen, für das jeder Tag lang genug ist.

Wie wär's, wenn Sie statt Ferienprospekten einmal unsere Broschüre über Wohnbäder anschauen würden? Rufen Sie uns doch an!



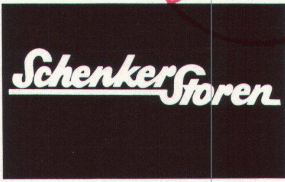
Ihr Sanitär-Grossist mit dem
freundlichen Service

sanitas

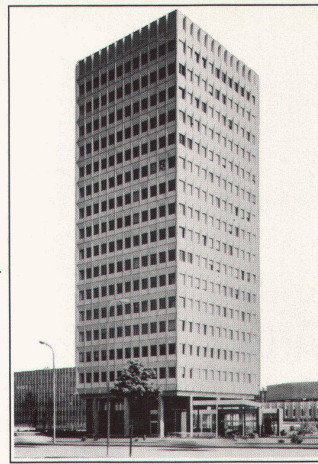
8031 Zürich, Limmatplatz 7, 01 425454. 3018 Bern-Bümpliz, Bahnhofweg 82, 031 551011
9000 St. Gallen, Sternackerstr. 2, 071 224005. 4056 Basel, Kannenfeldstr. 22, 061 435550



Ganzmetall-Raffstoren
Lamellen-Raffstoren
Lamellen-Rollstoren
Vertikallamellenstoren
Markisenanlagen
Normmarkisen
Balkonstoren
Ausstellstoren
Verdunkelungsanlagen
Zentralsteuerung
Gross-Schirmanlagen



Vertretungen: Basel,
Bern, Biel, Camorino,
Genève, Neuchâtel,
Chur, Solothurn, Tavannes,
Fribourg, Lausanne,
Luzern, St. Gallen,
Sion, Winterthur, Zürich



UIT, Genève
Architekt:
A. + D. Bordigoni
Architekturbüro
Genève
Foto J. Stieger, Kaiserstuhl

Emil Schenker AG
Storenfabrik
5012 Schönenwerd
Tel. 064/4143 43
Telex 68526

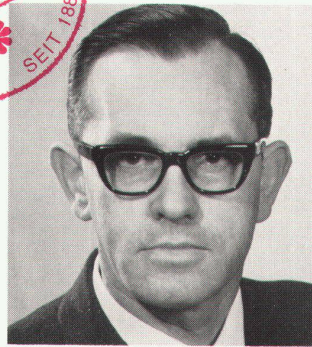


Emil Schenker AG
Storenfabrik
5012 Schönenwerd
Tel. 064/41 43 43

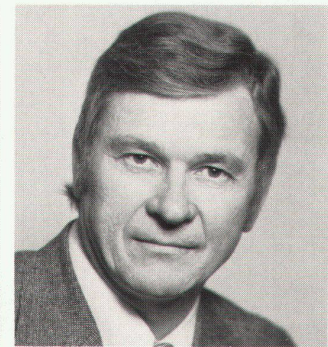
Die Leiter unserer Aussenstellen



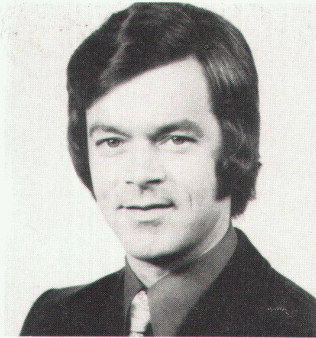
Spezialisten für modernen Sonnenschutz



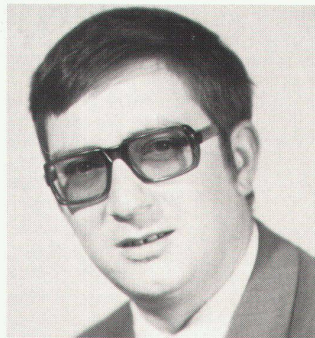
Albert Emmenegger, Schönenwerd



Ernst Hermann, Schönenwerd



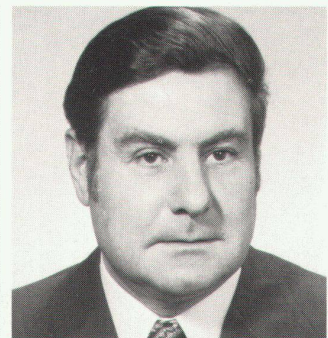
René Miserez, Neuchâtel



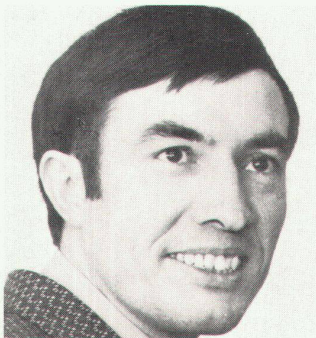
Roman Domenig, Chur



Willy Egli, Tavannes



Rudolf Kurth, Solothurn



Pierre Gruloos, Lausanne



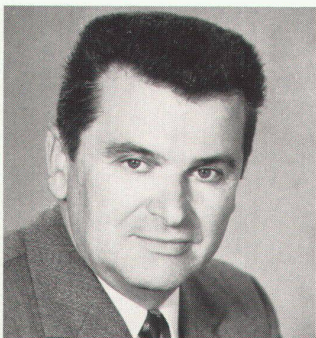
Ernst Kramer, Fribourg



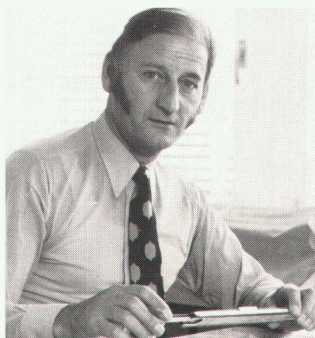
Albin Uebelhart, Luzern



Marcel Zbinden, St. Gallen



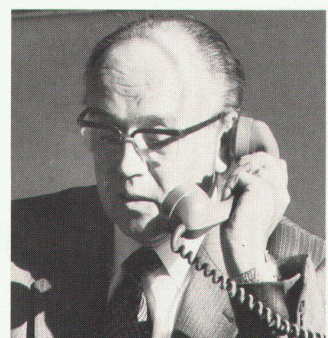
Josef Studer, Sion



Charles Ruf, Winterthur



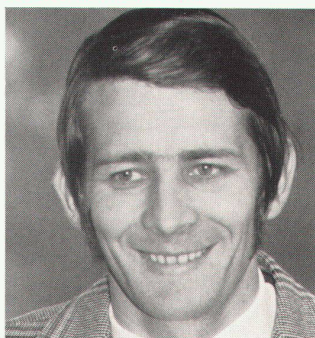
Hans-Rudolf Isliker, Zürich



Hermann Angst, Basel



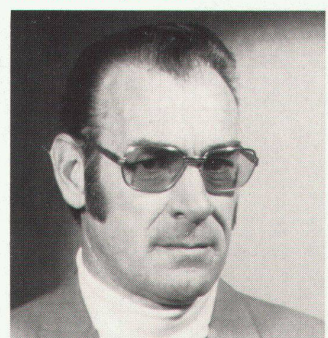
Hans Eggimann, Bern



Robert Albisser, Biel



Aldo Besozzi, Camorino Tessin



Kurt Strehler, Genève