

Station d'épuration des eaux usées de Genève à Aïre : architecte Georges Brera

Autor(en): [s.n.]

Objektyp: **Article**

Zeitschrift: **Das Werk : Architektur und Kunst = L'oeuvre : architecture et art**

Band (Jahr): **56 (1969)**

Heft 9: **Autobahnen - Bauten der Infrastruktur**

PDF erstellt am: **26.09.2024**

Persistenter Link: <https://doi.org/10.5169/seals-87392>

Nutzungsbedingungen

Die ETH-Bibliothek ist Anbieterin der digitalisierten Zeitschriften. Sie besitzt keine Urheberrechte an den Inhalten der Zeitschriften. Die Rechte liegen in der Regel bei den Herausgebern.

Die auf der Plattform e-periodica veröffentlichten Dokumente stehen für nicht-kommerzielle Zwecke in Lehre und Forschung sowie für die private Nutzung frei zur Verfügung. Einzelne Dateien oder Ausdrucke aus diesem Angebot können zusammen mit diesen Nutzungsbedingungen und den korrekten Herkunftsbezeichnungen weitergegeben werden.

Das Veröffentlichen von Bildern in Print- und Online-Publikationen ist nur mit vorheriger Genehmigung der Rechteinhaber erlaubt. Die systematische Speicherung von Teilen des elektronischen Angebots auf anderen Servern bedarf ebenfalls des schriftlichen Einverständnisses der Rechteinhaber.

Haftungsausschluss

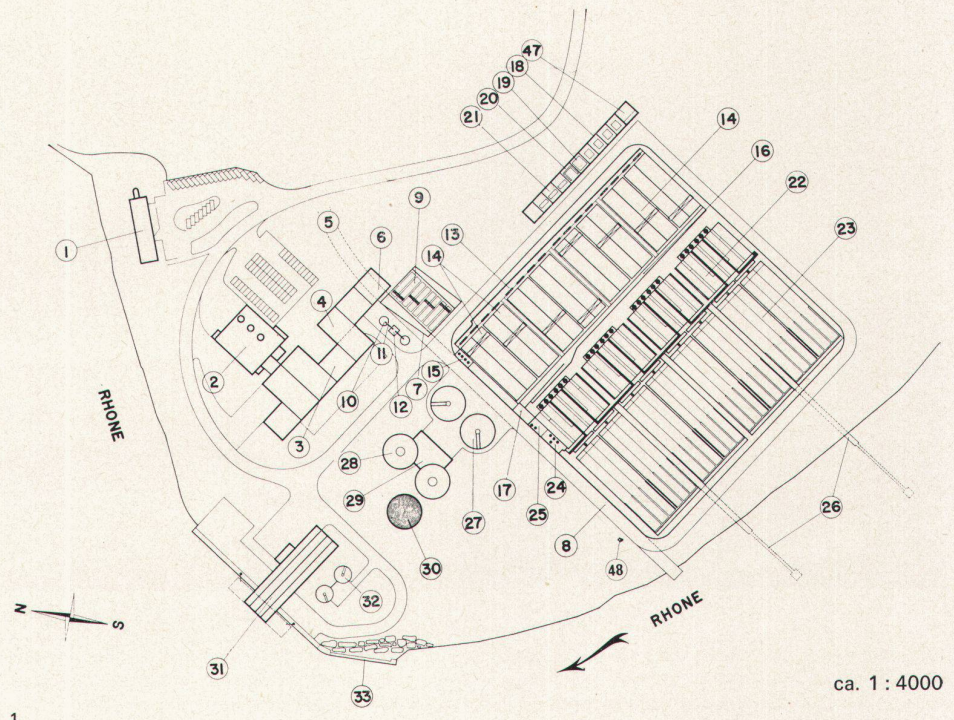
Alle Angaben erfolgen ohne Gewähr für Vollständigkeit oder Richtigkeit. Es wird keine Haftung übernommen für Schäden durch die Verwendung von Informationen aus diesem Online-Angebot oder durch das Fehlen von Informationen. Dies gilt auch für Inhalte Dritter, die über dieses Angebot zugänglich sind.

Station d'épuration des eaux usées de Genève à Aire

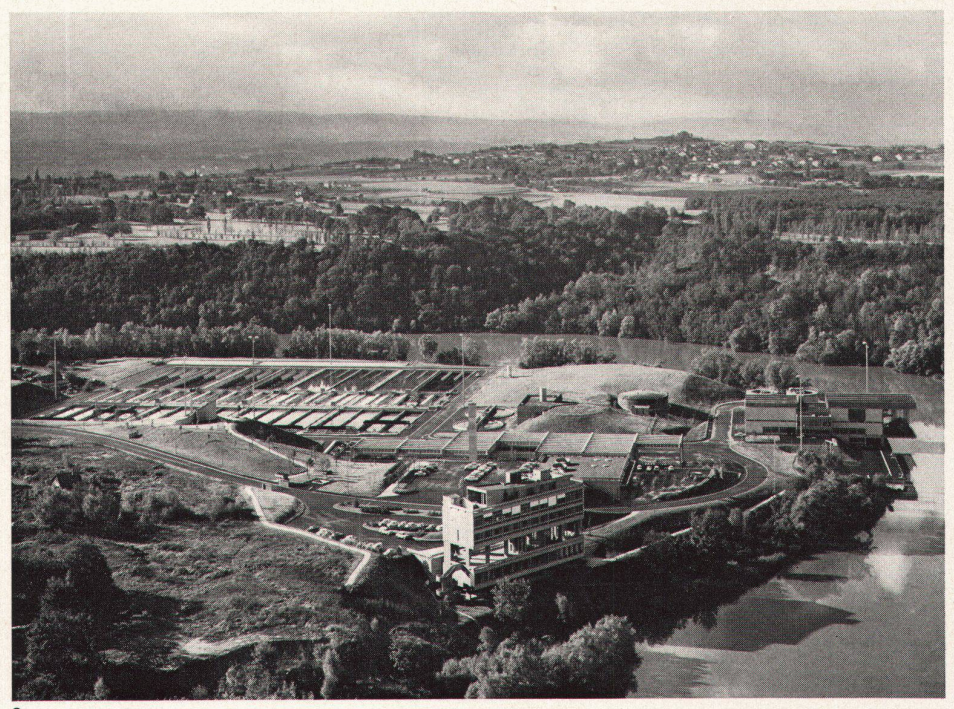
Architecte: Georges Brera FAS, Genève
 Collaborateur: P. Böcklin
 Ingénieur: Heinz Weisz SIA, Genève
 Collaborateurs: C. Budry, J.-J. Quaysin, D. Sippel
 1967
 Photos: 2 Maschinenfabrik Oerlikon; 4 P. Böcklin; 5 G. Klemm, Genève

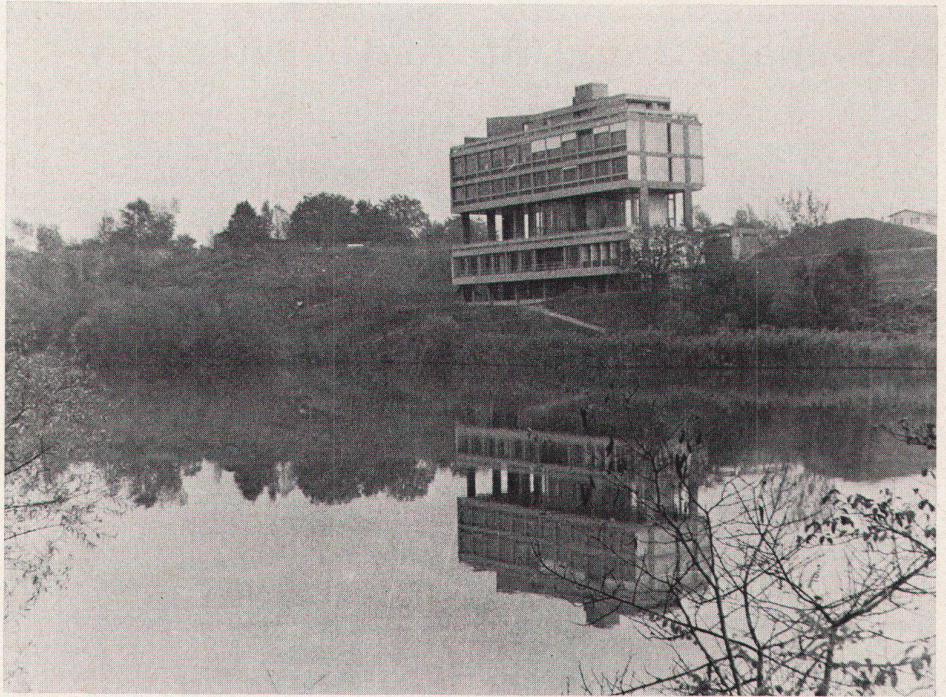
- | | |
|----------------------------------|--|
| 1 Dienstgebäude | 18 Centrale des soufflantes |
| 2 Garagen für 25 Wagen | 19 Filtration de l'air |
| 3 Werkstatt | 20 Salle de commande |
| 4 Garderoben für 100 Personen | 21 Transformateurs |
| 5 Einflußkanal | 22 Bassins d'aération des boues activées |
| 6 Filter und Rückstandentfernung | 23 Décanteurs secondaires |
| 7 Notabfluß | 24 Station de pompage |
| 8 Überlaufkanal | 25 Station de pompage d'eau pure |
| 9 Entsandungsanlage | 26 Exutoires |
| 10 Sandwaschanlagen | 27 Epaisseurs |
| 11 Sandtransport | 28 Digesteurs primaires |
| 12 Sandhalde | 29 Chauffage pour digesteur |
| 13 Kanal zum Klärbecken | 30 Digesteur secondaire |
| 14 Vorklärbecken | 31 Transformation des boues |
| 15 Pumpstation | 32 Silo des boues |
| 16 Verteilungskanal | 33 Place de chargement |
| 17 Pumpe | 47 Puisard et pompe |
| 18 Belüfter | 48 Torchère |
| 19 Luftfilter | |
| 20 Kommandoraum | |
| 21 Transformatoren | |
| 22 Belüftungsbecken | |
| 23 Nachklärbecken | |
| 24 Pumpstation | |
| 25 Pumpstation Reinwasser | |
| 26 Ausfluß | |
| 27 Verdichter | |
| 28 Faultank | |
| 29 Heizung | |
| 30 Zweiter Faultank | |
| 31 Verarbeitung des Rückstandes | |
| 32 Rückstandsilo | |
| 33 Ladestelle | |
| 47 Sickergrube und Pumpe | |
| 48 Fackelgas | |

- | | |
|---------------------------------|-----------------------------------|
| 1 Bâtiment de service | 15 Pumping station |
| 2 Garages pour 25 voitures | 16 Distribution duct |
| 3 Atelier | 17 Pump |
| 4 Vestiaires pour 100 personnes | 18 Aerator |
| 5 Collecteur général | 19 Air filter |
| 6 Dégrillage automatique | 20 Control room |
| 7 Déversoir de sécurité | 21 Transformers |
| 8 Canal by-pass | 22 Aeration basin |
| 9 Dessablage | 23 Filtration basin, second stage |
| 10 Lavage du sable | 24 Pumping station |
| 11 Transporteurs des sables | 25 Pumping station, clear water |
| 12 Stockeur de sable | 26 Outflow |
| 13 Canal menant au décanteur | 27 Coagulator |
| 14 Décanteurs primaires | 28 Settling tank |
| 15 Station de pompage des boues | 29 Heating |
| 16 Canal de répartition | 30 Settling tank, second stage |
| 17 Siphon évacuateur | 31 Processing of residue |
| | 32 Residue silo |
| | 33 Loading platform |
| | 47 Filtration pit and pump |
| | 48 Flaming gas |



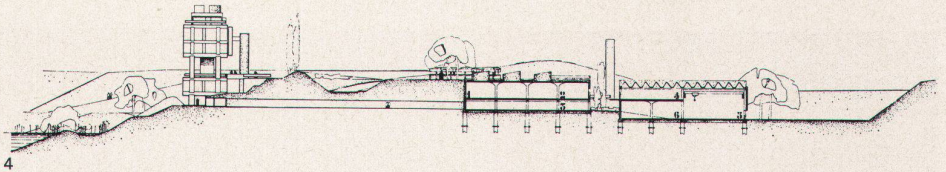
ca. 1 : 4000





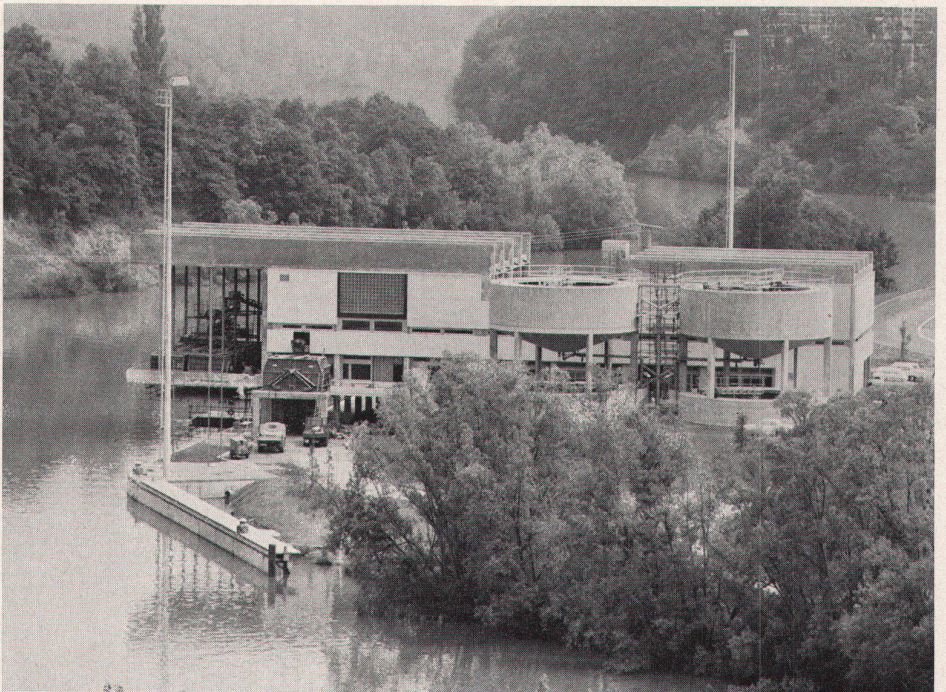
3

- 1 Die Kläranlage der Stadt Genf liegt in Aire in einer Schleife der Rhone südlich der Überbauung Le Lignon
- 2 Gesamtanlage; im Vordergrund Dienstgebäude
- 3 Dienstgebäude
- 4 Schnitt durch Garage und Werkstatt
- 5 Gebäude für die Bearbeitung des Rückstandes



4

- 1 La station d'épuration des eaux usées de la Ville de Genève est implantée à Aire dans une boucle du Rhône, au sud de la colonie d'habitation Le Lignon
- 2 Vue générale, au premier plan le bâtiment de service
- 3 Bâtiment de service
- 4 Coupe garages et atelier
- 5 Bâtiment pour la transformation des boues



- 1 The waste disposal plant of the City of Geneva is situated in Aire in a bend of the Rhone south of the Lignon project
- 2 General plant, in foreground, service building
- 3 Service building
- 4 Section of garage and workshop
- 5 Building for the processing of residue

5