

# Station d'épuration des eaux usées de la ville de Lausanne : architecte Jean-Pierre Desarzens

Autor(en): [s.n.]

Objektyp: **Article**

Zeitschrift: **Das Werk : Architektur und Kunst = L'oeuvre : architecture et art**

Band (Jahr): **56 (1969)**

Heft 9: **Autobahnen - Bauten der Infrastruktur**

PDF erstellt am: **21.09.2024**

Persistenter Link: <https://doi.org/10.5169/seals-87390>

## **Nutzungsbedingungen**

Die ETH-Bibliothek ist Anbieterin der digitalisierten Zeitschriften. Sie besitzt keine Urheberrechte an den Inhalten der Zeitschriften. Die Rechte liegen in der Regel bei den Herausgebern.

Die auf der Plattform e-periodica veröffentlichten Dokumente stehen für nicht-kommerzielle Zwecke in Lehre und Forschung sowie für die private Nutzung frei zur Verfügung. Einzelne Dateien oder Ausdrucke aus diesem Angebot können zusammen mit diesen Nutzungsbedingungen und den korrekten Herkunftsbezeichnungen weitergegeben werden.

Das Veröffentlichen von Bildern in Print- und Online-Publikationen ist nur mit vorheriger Genehmigung der Rechteinhaber erlaubt. Die systematische Speicherung von Teilen des elektronischen Angebots auf anderen Servern bedarf ebenfalls des schriftlichen Einverständnisses der Rechteinhaber.

## **Haftungsausschluss**

Alle Angaben erfolgen ohne Gewähr für Vollständigkeit oder Richtigkeit. Es wird keine Haftung übernommen für Schäden durch die Verwendung von Informationen aus diesem Online-Angebot oder durch das Fehlen von Informationen. Dies gilt auch für Inhalte Dritter, die über dieses Angebot zugänglich sind.

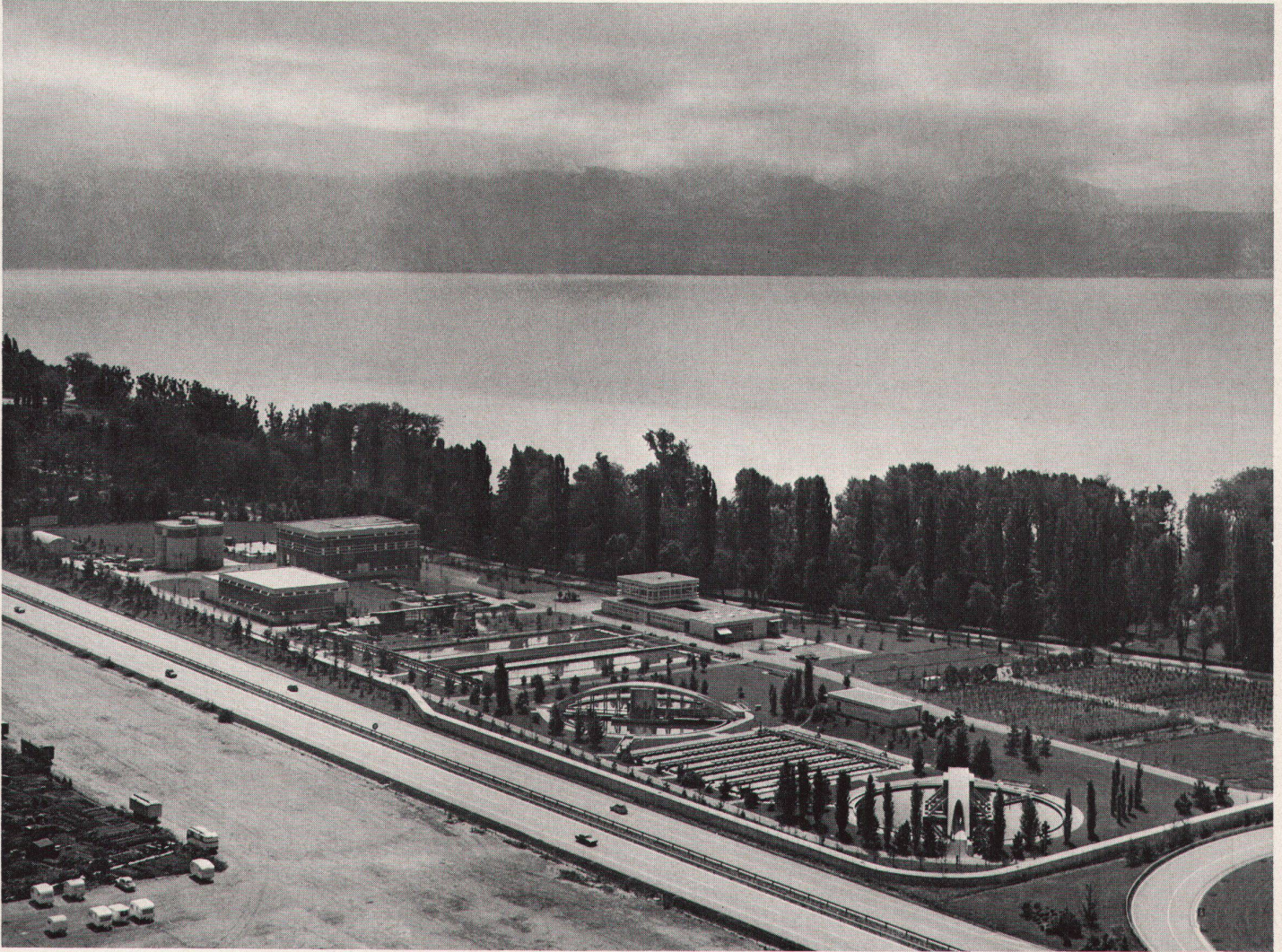


## Station d'épuration des eaux usées de la ville de Lausanne

Architecte: Jean-Pierre Desarzens SIA, Lausanne

1966-1968, première étape

Photos: 1, 6, 8 M. Vulliemin, Lausanne; 5, 7, 9 Raymonde Chapuis, Lusserly



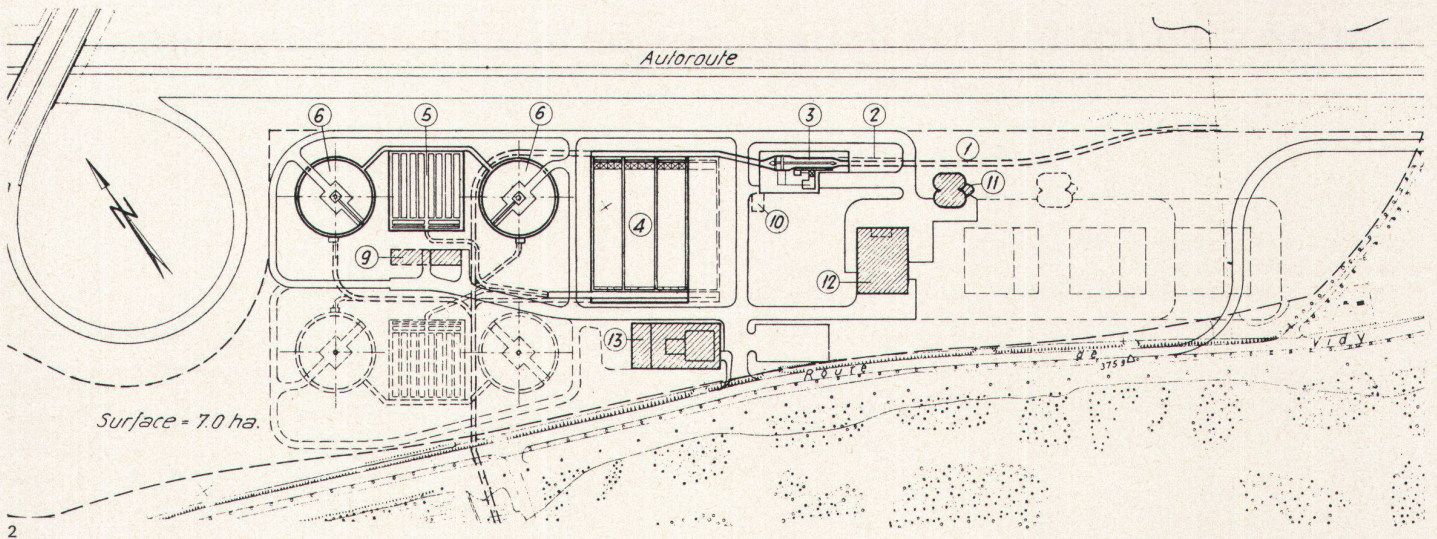
1

1  
Auf einem flachen Gelände zwischen der Autobahn und dem Genfersee liegt die Kläranlage der Stadt Lausanne. Hochbauten: Entwässerungs- und Verbrennungsanlage, Verdichter, Filteranlage und Dienstgebäude

1  
*La station d'épuration des eaux usées de la ville de Lausanne est implantée en terrain plat, entre l'autoroute et le lac Léman. Cette vue montre la station de déshydratation et d'incinération, les épaisseurs, les décanteurs et le bâtiment de service*

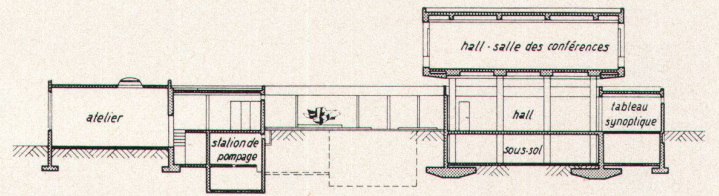
1  
On a level site between the express highway and the Lake of Geneva is the waste-disposal plant of the City of Lausanne. The high-rise structures are: dehydration and incineration plant, coagulator, filtration plant and service building





- |                              |  |                                  |
|------------------------------|--|----------------------------------|
| 1 Zufluß                     | 1 Canal d'aménée                               | 1 Inflow                         |
| 2 Sicherheitshahn            | 2 Déversoir de protection                      | 2 Safety valve                   |
| 3 Entsandung                 | 3 Dessablage/dégrillage                        | 3 Sand removal                   |
| 4 Vorklärbecken              | 4 Décanteurs primaires                         | 4 Filtration basin, first stage  |
| 5 Belüftungsbecken           | 5 Bassin d'aération des boues activées         | 5 Aeration basin                 |
| 6 Nachklärbecken             | 6 Décanteurs secondaires                       | 6 Filtration basin, second stage |
| 9 Belüfter                   | 9 Centrale des soufflantes                     | 9 Aerator                        |
| 10 Pumpanlage                | 10 Station de pompage                          | 10 Pumping plant                 |
| 11 Verdichter                | 11 Epaisseurs                                  | 11 Coagulator                    |
| 12 Entwässerung, Verbrennung | 12 Station de déshydratation et d'incinération | 12 Dehydration, incineration     |
| 13 Dienstgebäude             | 13 Bâtiment administratif                      | 13 Service building              |

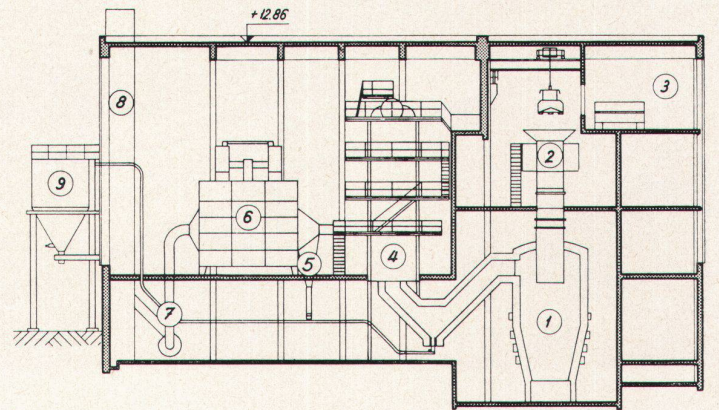
ca. 1 : 4000



3

1 : 570

- |                       |                         |                        |
|-----------------------|-------------------------|------------------------|
| 1 Verbrennungssofen   | 1 Four à foyer fluidisé | 1 Incineration furnace |
| 2 Kontrollschacht     | 2 Pourvoyeur            | 2 Control shaft        |
| 3 Schaltraum          | 3 Salle de commande     | 3 Switchboards         |
| 4 Kessel              | 4 Chaudière             | 4 Boiler               |
| 5 Schlackenabscheider | 5 Cyclones              | 5 Cinder remover       |
| 6 Elektrofilter       | 6 Electrofiltre         | 6 Electro-filter       |
| 7 Ventilator          | 7 Ventilateur           | 7 Ventilator           |
| 8 Kamin               | 8 Cheminée              | 8 Smokestack           |
| 9 Aschensilo          | 9 Silo à cendres        | 9 Ash silo             |



4

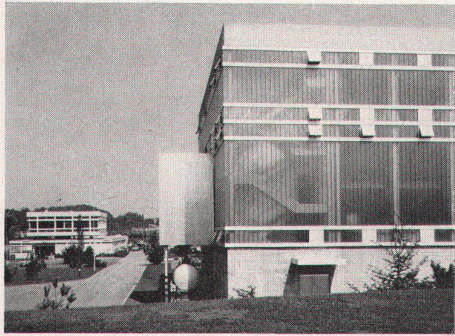
1 : 400

- 2 Situation  
 3 Längsschnitt durch das Dienstgebäude  
 4 Schnitt durch das Verbrennungsgebäude

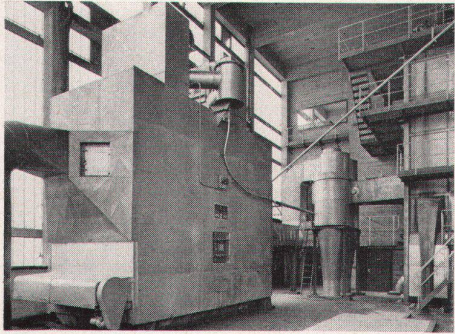
- 2 Situation  
 3 Coupe longitudinale à travers le bâtiment de service  
 4 Coupe à travers la station d'incinération

- 2 Site  
 3 Longitudinal section of the service building  
 4 Section of the incineration building

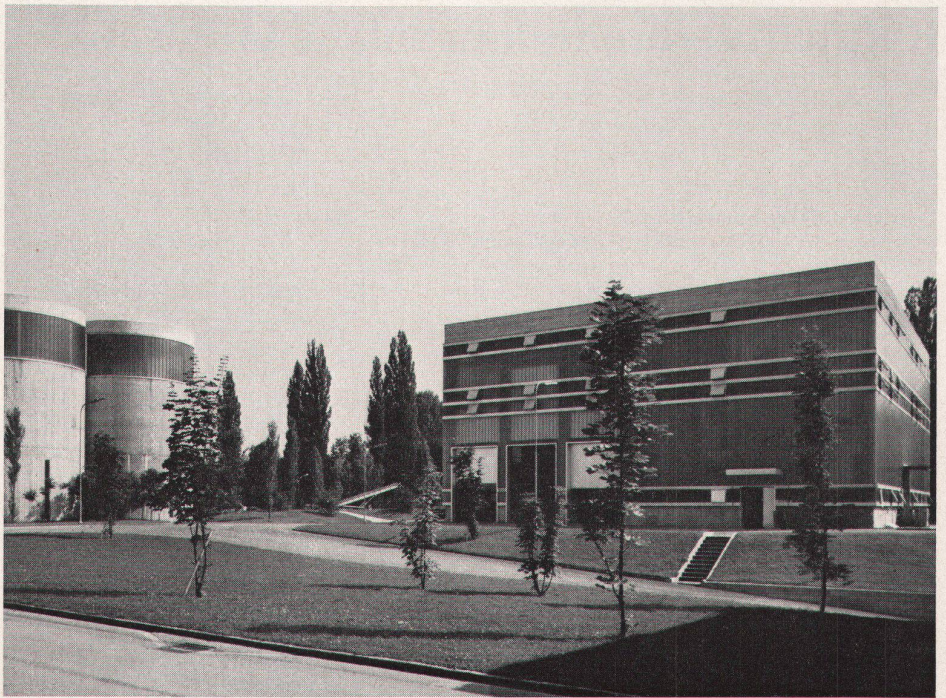




5



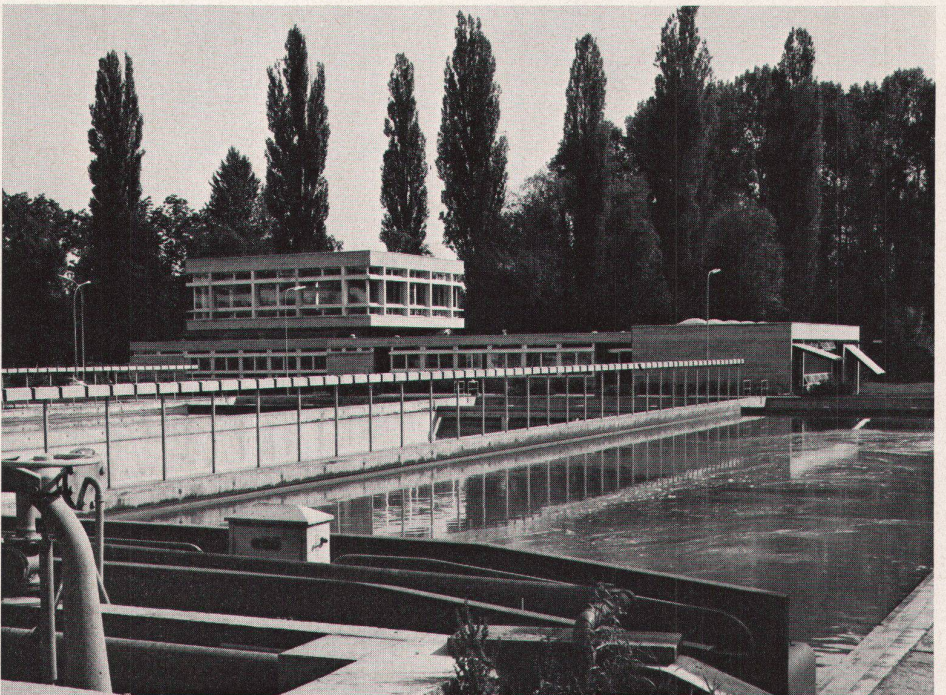
6



7



8



9

5, 6  
 Entwässerungs- und Verbrennungsgebäude  
 7  
 Verbrennungsgebäude und Verdichter  
 8  
 Nachklärbecken  
 9  
 Dienstgebäude und Kläranlage

5, 6  
*Station de déshydratation et d'incinération*  
 7  
*Station d'incinération et épaisseurs*  
 8  
*Décanteurs secondaires*  
 9  
*Bâtiment de service et centrale d'épuration*

5, 6  
 Dehydration and incineration building  
 7  
 Incineration building and coagulator  
 8  
 Filtration basin, second stage  
 9  
 Service building and filtration plant