

Um- und Anbau des Theatre Royal in York, England : Architekten Office of Patrick Gwynne, Esher, Surrey

Autor(en): [s.n.]

Objektyp: **Article**

Zeitschrift: **Das Werk : Architektur und Kunst = L'oeuvre : architecture et art**

Band (Jahr): **56 (1969)**

Heft 6: **Einbauten - Umbauten**

PDF erstellt am: **26.09.2024**

Persistenter Link: <https://doi.org/10.5169/seals-87345>

Nutzungsbedingungen

Die ETH-Bibliothek ist Anbieterin der digitalisierten Zeitschriften. Sie besitzt keine Urheberrechte an den Inhalten der Zeitschriften. Die Rechte liegen in der Regel bei den Herausgebern.

Die auf der Plattform e-periodica veröffentlichten Dokumente stehen für nicht-kommerzielle Zwecke in Lehre und Forschung sowie für die private Nutzung frei zur Verfügung. Einzelne Dateien oder Ausdrucke aus diesem Angebot können zusammen mit diesen Nutzungsbedingungen und den korrekten Herkunftsbezeichnungen weitergegeben werden.

Das Veröffentlichen von Bildern in Print- und Online-Publikationen ist nur mit vorheriger Genehmigung der Rechteinhaber erlaubt. Die systematische Speicherung von Teilen des elektronischen Angebots auf anderen Servern bedarf ebenfalls des schriftlichen Einverständnisses der Rechteinhaber.

Haftungsausschluss

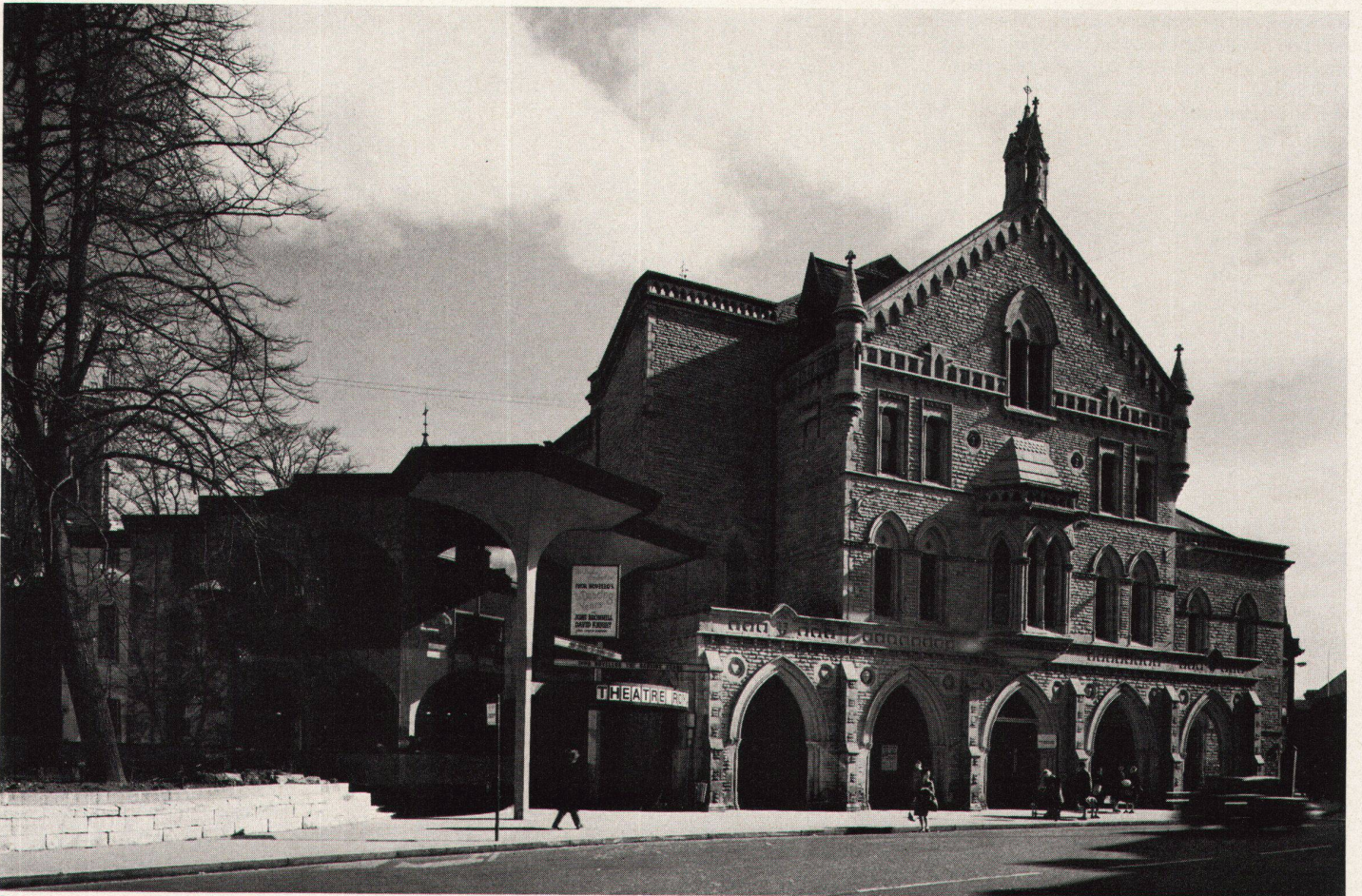
Alle Angaben erfolgen ohne Gewähr für Vollständigkeit oder Richtigkeit. Es wird keine Haftung übernommen für Schäden durch die Verwendung von Informationen aus diesem Online-Angebot oder durch das Fehlen von Informationen. Dies gilt auch für Inhalte Dritter, die über dieses Angebot zugänglich sind.

Um- und Anbau des Theatre Royal in York, England

Architekten: Office of Patrick Gwynne, Esher, Surrey



1



2

1, 2
Der viktorianische Theaterbau in York mußte von späteren Zutaten zufälliger Art gereinigt werden und erhielt ein aus polygonen Pilzen bestehendes Restaurant als Anbau

3
Der akustisch vorzügliche Innenraum erhielt neue Ränge
4, 5
Der Restaurantanbau

1, 2
Le théâtre victorien de York a été débarrassé de tous les éléments aléatoires rajoutés plus tard. Un restaurant composé d'éléments polygonaux lui a été annexé

3
L'intérieur, dont l'acoustique est excellente, a été doté de nouvelles rangées de fauteuils
4, 5
Le restaurant annexé

1, 2
The Victorian theatre building in York had to be freed of adventitious later ornaments, and it was given an annex restaurant consisting of polygonal mushroom units

3
The auditorium, which is acoustically excellent, was furnished with new seats
4, 5
The restaurant annex



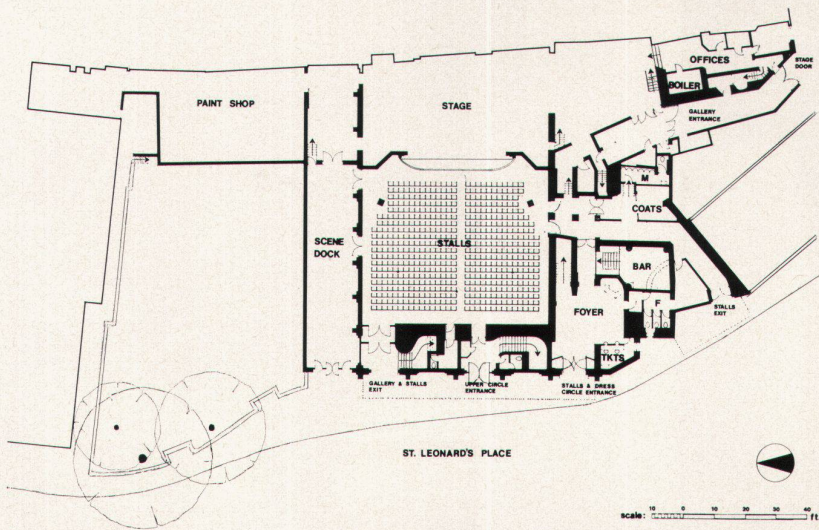
3



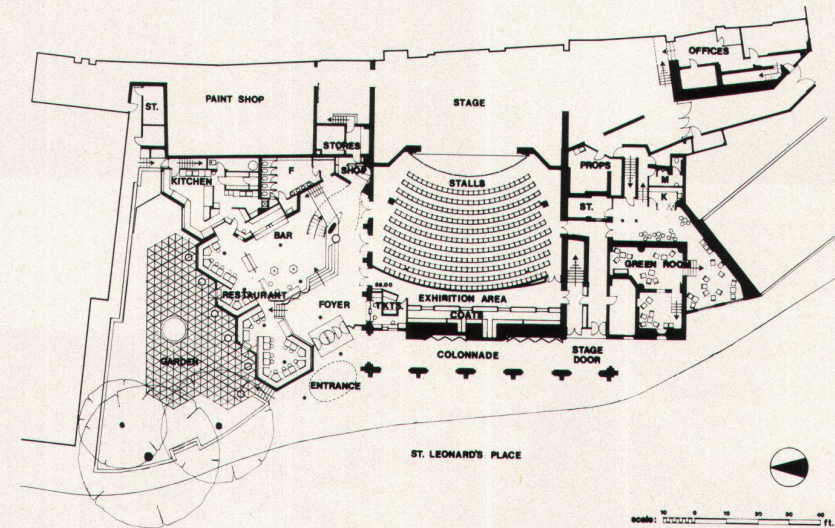
4



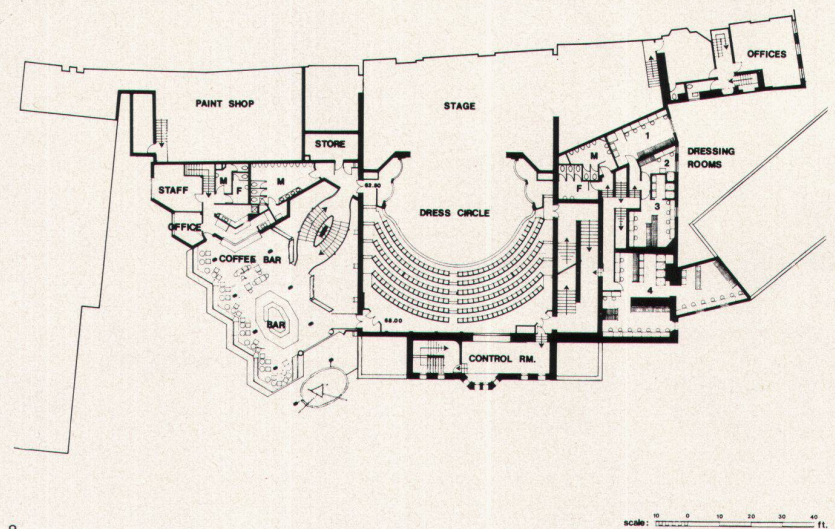
5



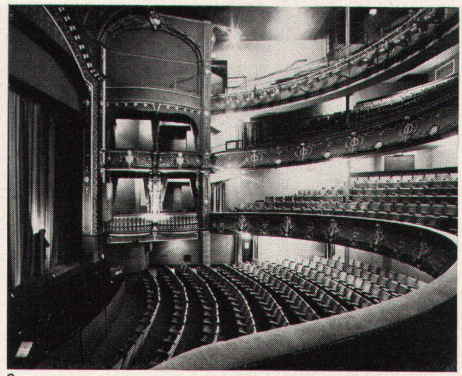
6



7



8



9

6 Grundriß von 1880 mit ursprünglicher Bestuhlung
 7 Grundriß Parkettniveau, neuer Zustand
 8 Grundriß Galerieniveau, neuer Zustand
 9 Blick in den Zuschauerraum mit erneuerter Bestuhlung

6 Plan de 1880 avec l'ancienne disposition des fauteuils
 7 Plan du niveau « parquet » après la transformation
 8 Plan du niveau « galeries » après la transformation
 9 Salle des spectateurs avec nouvelle disposition des fauteuils

6 Plan of 1880 with original seating
 7 Plan of orchestra level, new
 8 Plan of gallery level, new
 9 View into the auditorium with new seating

Photos: Henk Snoek, London