

# Möbelgeschäft Kurt & Verena Iselin "Schöner Wohnen" in Zürich : Architekt René Haubensak

Autor(en): [s.n.]

Objektyp: **Article**

Zeitschrift: **Das Werk : Architektur und Kunst = L'oeuvre : architecture et art**

Band (Jahr): **56 (1969)**

Heft 6: **Einbauten - Umbauten**

PDF erstellt am: **21.09.2024**

Persistenter Link: <https://doi.org/10.5169/seals-87344>

## **Nutzungsbedingungen**

Die ETH-Bibliothek ist Anbieterin der digitalisierten Zeitschriften. Sie besitzt keine Urheberrechte an den Inhalten der Zeitschriften. Die Rechte liegen in der Regel bei den Herausgebern.

Die auf der Plattform e-periodica veröffentlichten Dokumente stehen für nicht-kommerzielle Zwecke in Lehre und Forschung sowie für die private Nutzung frei zur Verfügung. Einzelne Dateien oder Ausdrucke aus diesem Angebot können zusammen mit diesen Nutzungsbedingungen und den korrekten Herkunftsbezeichnungen weitergegeben werden.

Das Veröffentlichen von Bildern in Print- und Online-Publikationen ist nur mit vorheriger Genehmigung der Rechteinhaber erlaubt. Die systematische Speicherung von Teilen des elektronischen Angebots auf anderen Servern bedarf ebenfalls des schriftlichen Einverständnisses der Rechteinhaber.

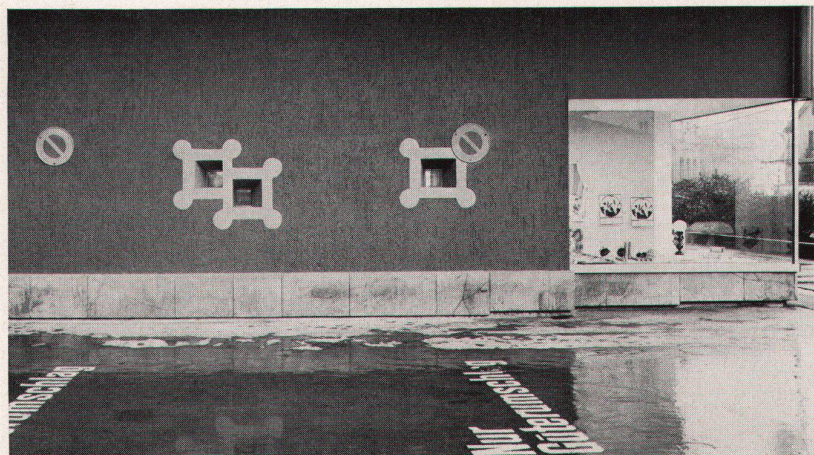
## **Haftungsausschluss**

Alle Angaben erfolgen ohne Gewähr für Vollständigkeit oder Richtigkeit. Es wird keine Haftung übernommen für Schäden durch die Verwendung von Informationen aus diesem Online-Angebot oder durch das Fehlen von Informationen. Dies gilt auch für Inhalte Dritter, die über dieses Angebot zugänglich sind.



# Möbelgeschäft Kurt & Verena Iselin «Schöner Wohnen» in Zürich

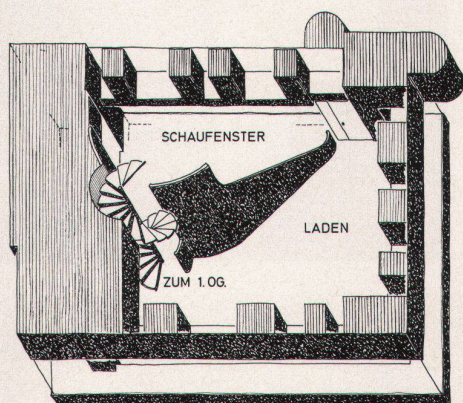
Architekt: René Haubensak, Zürich  
1968



1



3



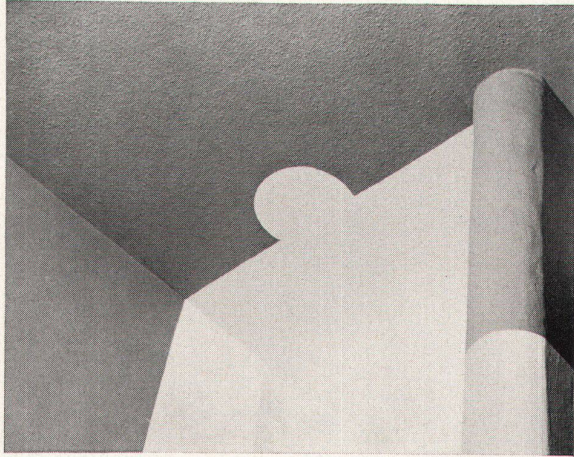
2

- 1 Gucklöcher in den Möbelladen «Schöner Wohnen» in einem Bürohaus in Zürich
- 2 Grundriß Eingangsgeschoß und Aufgang
- 3 Erdgeschoß des Möbelladens

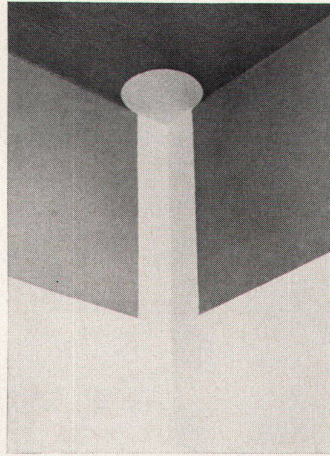
- 1 *Hublots permettant de jeter un coup d'œil dans le magasin installé dans un immeuble administratif à Zurich*
- 2 *Plan du niveau d'entrée et escalier*
- 3 *Rez-de-chaussée du magasin d'ameublement*

- 1 Peepholes in the 'Schöner Wohnen' furniture store in an office building in Zurich
- 2 Plan of entrance floor and ascent
- 3 Ground floor tract of the furniture store

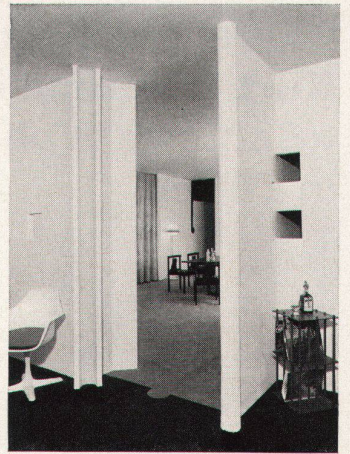




4



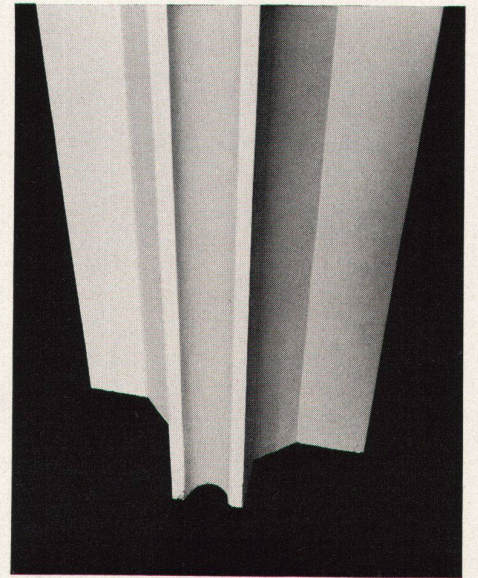
5



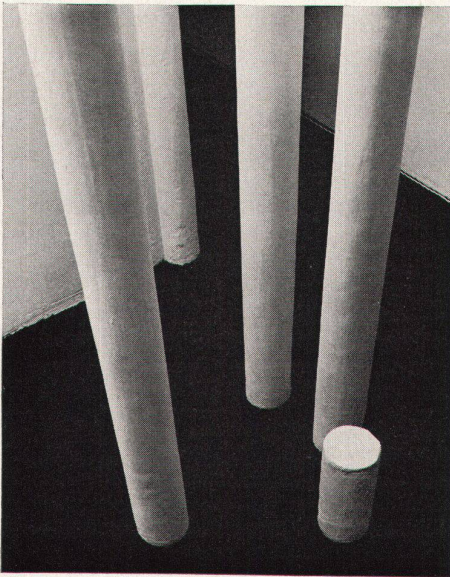
6



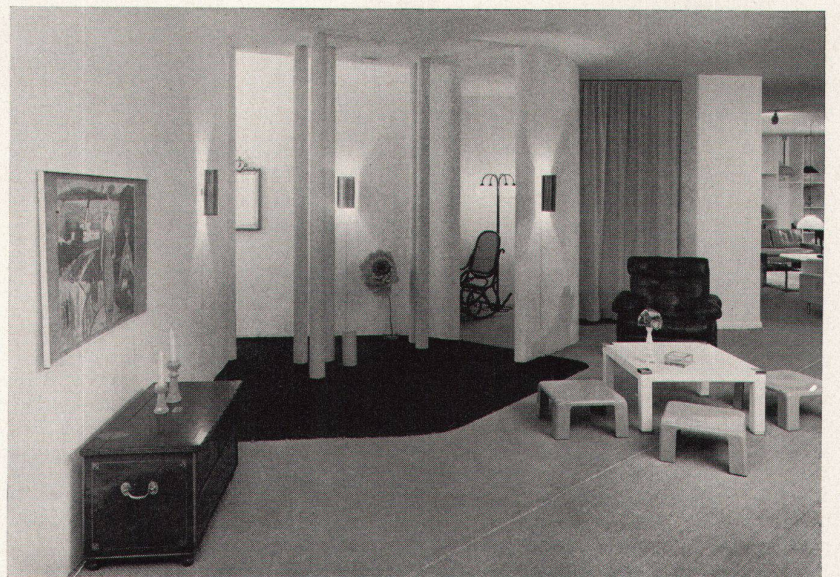
7



8



9



10



4-10  
Versuche mit vorhandenen, nicht vorhandenen, umgebauten und eingesetzten Säulen und solchen, die es werden wollen. Im Obergeschoß werden alle Wohnprobleme anhand der «Wohnung im Laden» präsentiert

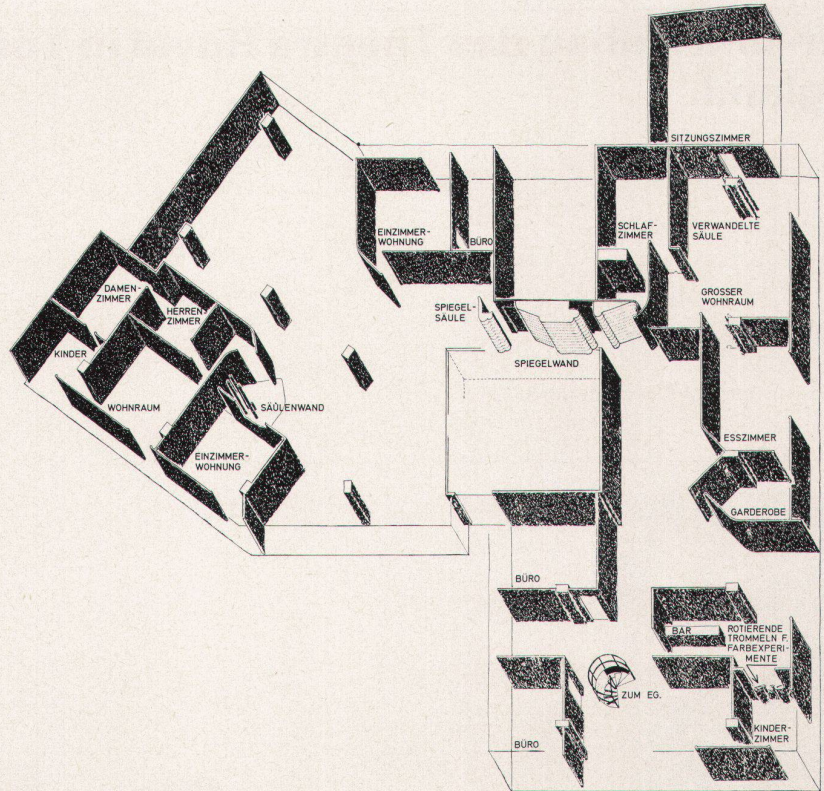
11-13  
Die undulierte Spiegelwand im Obergeschoß

4-10  
*Jeu avec des colonnes existantes et factices, transformées ou mises en place, et des éléments donnant l'illusion de colonnes. A l'étage, la formule de «l'appartement dans le magasin» propose des solutions aux problèmes d'aménagement*

11-13  
*A l'étage, paroi de miroirs, à profil ondulé*

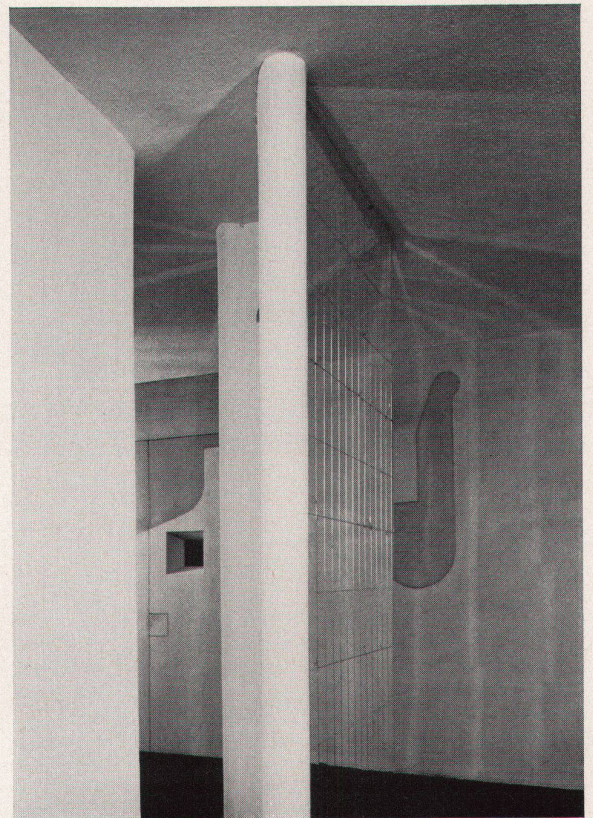
4-10  
Experiments with already existing, non-existent, renovated and introduced columns and would-be columns. On the first floor, all home problems are presented in the shape of the 'flat in the shop'

11-13  
The undulated wall mirrors on the first floor



12

Photos: Jean Haubensak, Zürich



13