

Objektyp: **Advertising**

Zeitschrift: **Das Werk : Architektur und Kunst = L'oeuvre : architecture et art**

Band (Jahr): **56 (1969)**

Heft 4: **Bauen in den Alpen - ein Panorama**

PDF erstellt am: **21.09.2024**

Nutzungsbedingungen

Die ETH-Bibliothek ist Anbieterin der digitalisierten Zeitschriften. Sie besitzt keine Urheberrechte an den Inhalten der Zeitschriften. Die Rechte liegen in der Regel bei den Herausgebern. Die auf der Plattform e-periodica veröffentlichten Dokumente stehen für nicht-kommerzielle Zwecke in Lehre und Forschung sowie für die private Nutzung frei zur Verfügung. Einzelne Dateien oder Ausdrucke aus diesem Angebot können zusammen mit diesen Nutzungsbedingungen und den korrekten Herkunftsbezeichnungen weitergegeben werden. Das Veröffentlichen von Bildern in Print- und Online-Publikationen ist nur mit vorheriger Genehmigung der Rechteinhaber erlaubt. Die systematische Speicherung von Teilen des elektronischen Angebots auf anderen Servern bedarf ebenfalls des schriftlichen Einverständnisses der Rechteinhaber.

Haftungsausschluss

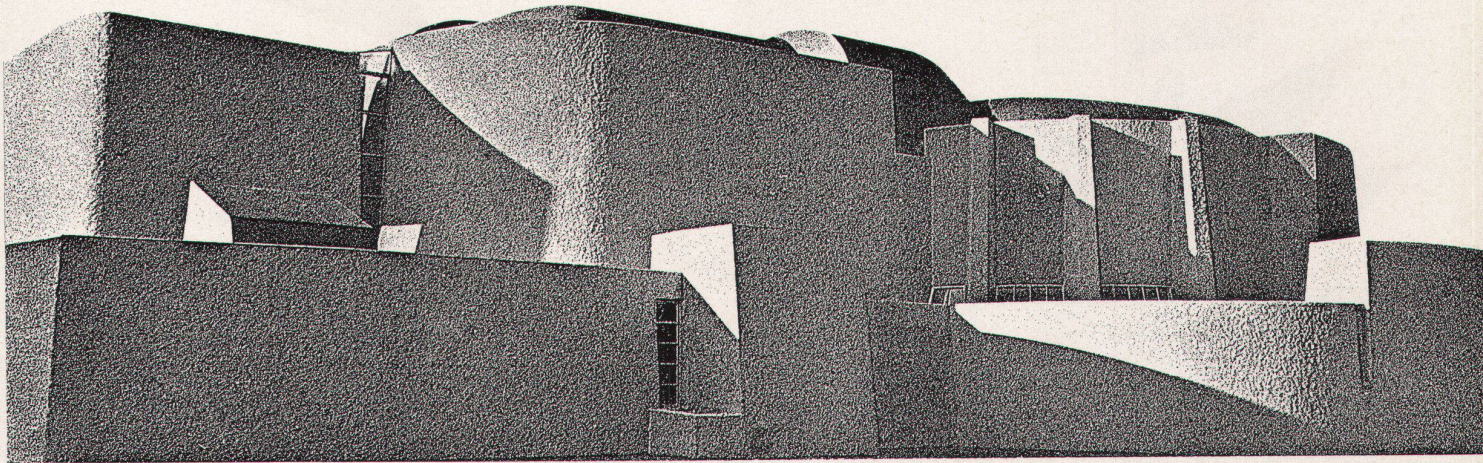
Alle Angaben erfolgen ohne Gewähr für Vollständigkeit oder Richtigkeit. Es wird keine Haftung übernommen für Schäden durch die Verwendung von Informationen aus diesem Online-Angebot oder durch das Fehlen von Informationen. Dies gilt auch für Inhalte Dritter, die über dieses Angebot zugänglich sind.

wie isolieren Sie ein nicht bekiestes Flachdach?

Oder ein «Flachdach», das nicht nur flach ist?

Ein Flachdach ohne Schutzschicht,
dessen thermische Isolierung durch Hitze, Kälte,
Temperaturschocks und Windsog unmittelbar beansprucht wird?

Ein voll verklebtes Flachdach mit bituminöser Dachhaut
oder Kunststoff-Dichtungsfolie?



JOHN'S MANVILLE
JM
PRODUCTS

mit **FESCO**[®] Dach- Isolierplatten

Fesco erträgt Dauertemperaturen bis über 200 °C

Fesco ist unempfindlich gegen schroffe Temperaturwechsel

Fesco ist absolut volumen- und alterungsbeständig

Fesco ist anorganisch, verrottungsfest und unbrennbar

Fesco verträgt sich mit allen Kunststoffen und Klebern

Selbstverständlich wird Fesco auch für normale (bekieste) Flachdächer verwendet

schneidegeo

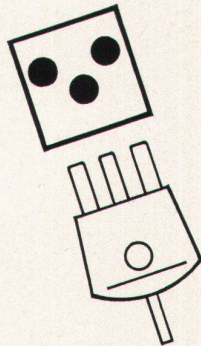
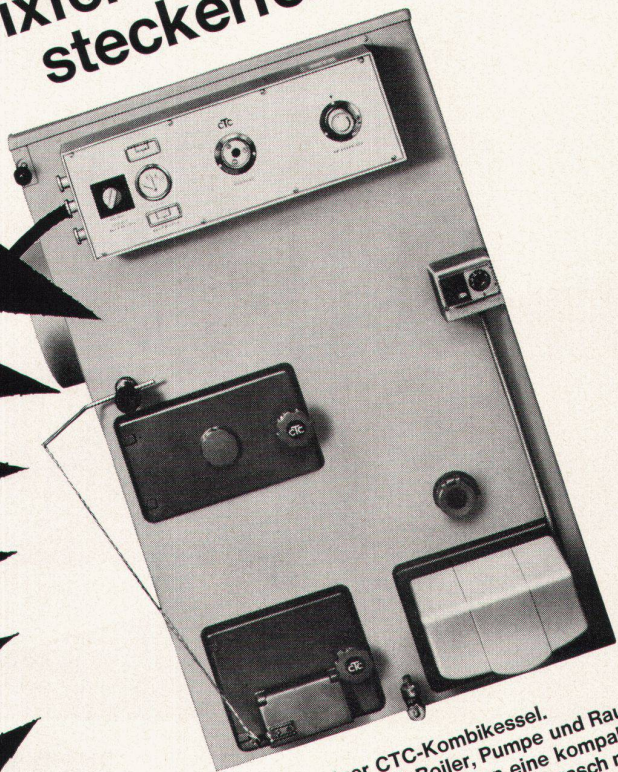
Schneider + Co. AG, Isolierungen und Industriebedarf

Scheideggstrasse 2, 8401 Winterthur

Telefon 052 29 13 21

CTC

Fixfertig
steckerfertig



Steckerfertiger CTC-Kombikessel.
Das heisst: Kessel, Boiler, Pumpe und Raum-
temperatur-Regelung bilden eine kompakte,
formschöne Einheit. Darum ist er rasch mon-
tiert, rasch betriebsbereit und sehr preisgün-
stig (nur geringe Installationskosten).
Die weiteren CTC-Vorzüge sind weltbe-
kannt:

- Geniale Doppelbrandkonstruktion (ge-
trennte Feuerstellen für Oel und feste
Brennstoffe)
- Raumsparende Bauweise (Plazie-
rung in einer Ecke möglich, Bedie-
nung nur von vorn)
- Warmwasser, soviel Sie brauchen
Vor allem aber sind CTC-Kombikessel zuver-
lässig und betriebsicher. Darum können wir
bei Oel- und Koksfeuerungen 10 Jahre Garantie
auf Korrosionsschäden durch Rauchgase
geben. Und das erklärt den beispiellosen Auf-
schwung, den CTC in den letzten Jahren ge-
nommen hat.

CTC Wärmespeicher AG Röntgenstrasse 22
8021 Zürich
Telefon 051 / 42 85 40