

# Betonwand in der reformierten Kirche in Biel-Bözingen : Bildhauer Ödön Koch, Architekten Frey, Egger, Peterhans

Autor(en): [s.n.]

Objektyp: **Article**

Zeitschrift: **Das Werk : Architektur und Kunst = L'oeuvre : architecture et art**

Band (Jahr): **56 (1969)**

Heft 3: **Kirchen - Kirchengemeindehäuser**

PDF erstellt am: **26.09.2024**

Persistenter Link: <https://doi.org/10.5169/seals-87301>

## **Nutzungsbedingungen**

Die ETH-Bibliothek ist Anbieterin der digitalisierten Zeitschriften. Sie besitzt keine Urheberrechte an den Inhalten der Zeitschriften. Die Rechte liegen in der Regel bei den Herausgebern.

Die auf der Plattform e-periodica veröffentlichten Dokumente stehen für nicht-kommerzielle Zwecke in Lehre und Forschung sowie für die private Nutzung frei zur Verfügung. Einzelne Dateien oder Ausdrucke aus diesem Angebot können zusammen mit diesen Nutzungsbedingungen und den korrekten Herkunftsbezeichnungen weitergegeben werden.

Das Veröffentlichen von Bildern in Print- und Online-Publikationen ist nur mit vorheriger Genehmigung der Rechteinhaber erlaubt. Die systematische Speicherung von Teilen des elektronischen Angebots auf anderen Servern bedarf ebenfalls des schriftlichen Einverständnisses der Rechteinhaber.

## **Haftungsausschluss**

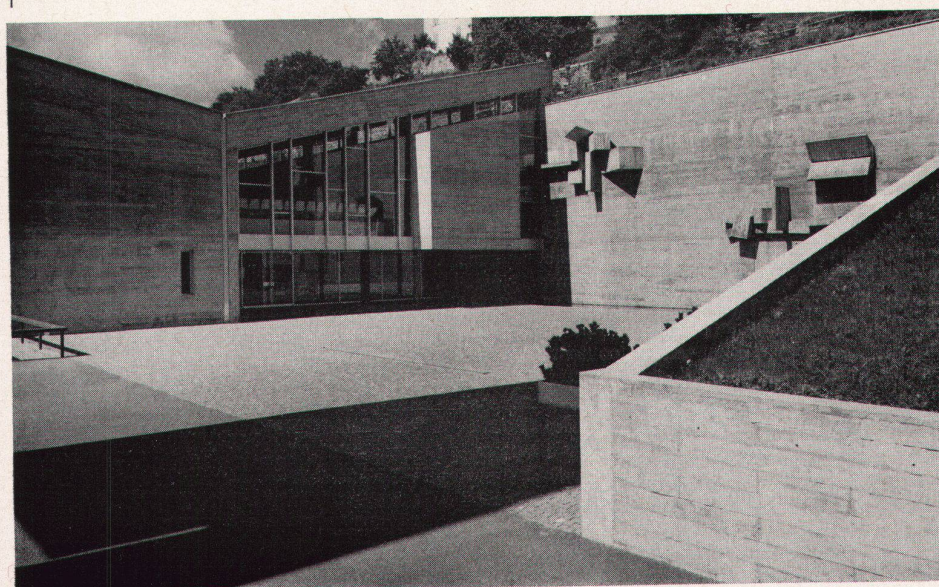
Alle Angaben erfolgen ohne Gewähr für Vollständigkeit oder Richtigkeit. Es wird keine Haftung übernommen für Schäden durch die Verwendung von Informationen aus diesem Online-Angebot oder durch das Fehlen von Informationen. Dies gilt auch für Inhalte Dritter, die über dieses Angebot zugänglich sind.

## Betonwand in der reformierten Kirche in Biel-Bözingen

Bildhauer: Ödön Koch, Zürich  
Architekten: Frey, Egger, Peterhans, BSA/SIA,  
Bern  
1964–1966



1



2

1  
Zugang von Süden

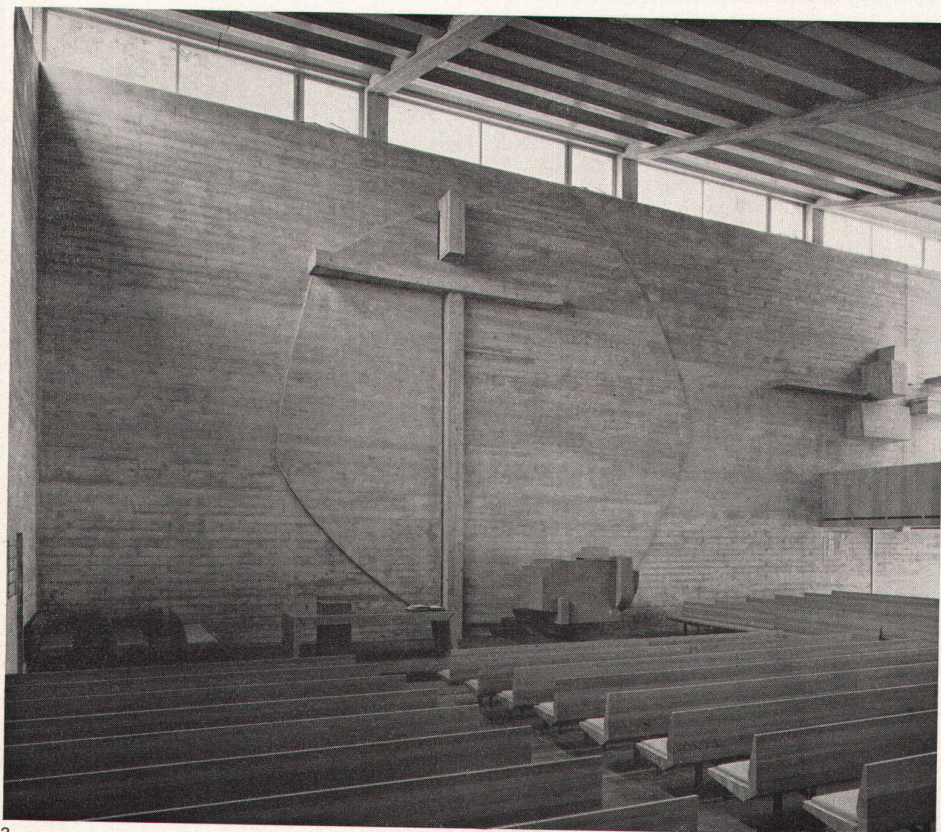
2  
Kirchenplatz mit der Betonwand von Ödön Koch,  
ca. 10 m hoch, 40 m lang

1  
*L'église réformée de Bienne-Bözingen. Architec-  
tes: Frey, Egger et Peterhans, FAS/SIA, Berne*

2  
*La place de l'église et le mur de béton par Ödön  
Koch, environ 10 m de haut sur 40 m de long*

1  
Protestant Church in Biel-Bözingen. Architects:  
Frey, Egger & Peterhans, BSA/SIA, Berne

2  
Church square with the concrete wall by Ödön  
Koch, approx. 10 m high, 40 m long

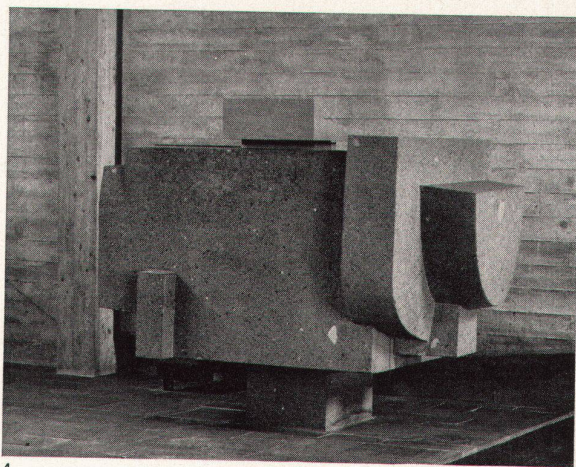


3

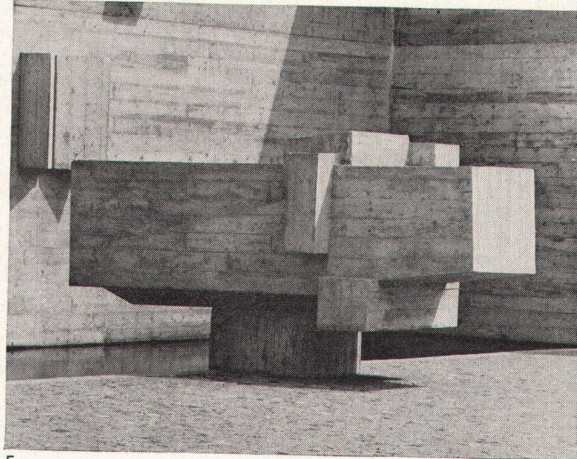
3  
Im Inneren bildet die Betonwand die Chorwand.  
Das Kreuz erscheint in einer gerundeten Fläche,  
die für die Welt steht, in der es herrschen soll  
4  
Altar  
5  
Detail im Hof

3  
*A l'intérieur, le mur de béton forme celui du chœur.  
La Croix apparaît dans une surface arrondie repré-  
sentant le monde sur lequel elle doit régner*  
4  
*L'autel*  
5  
*Un détail dans la cour*

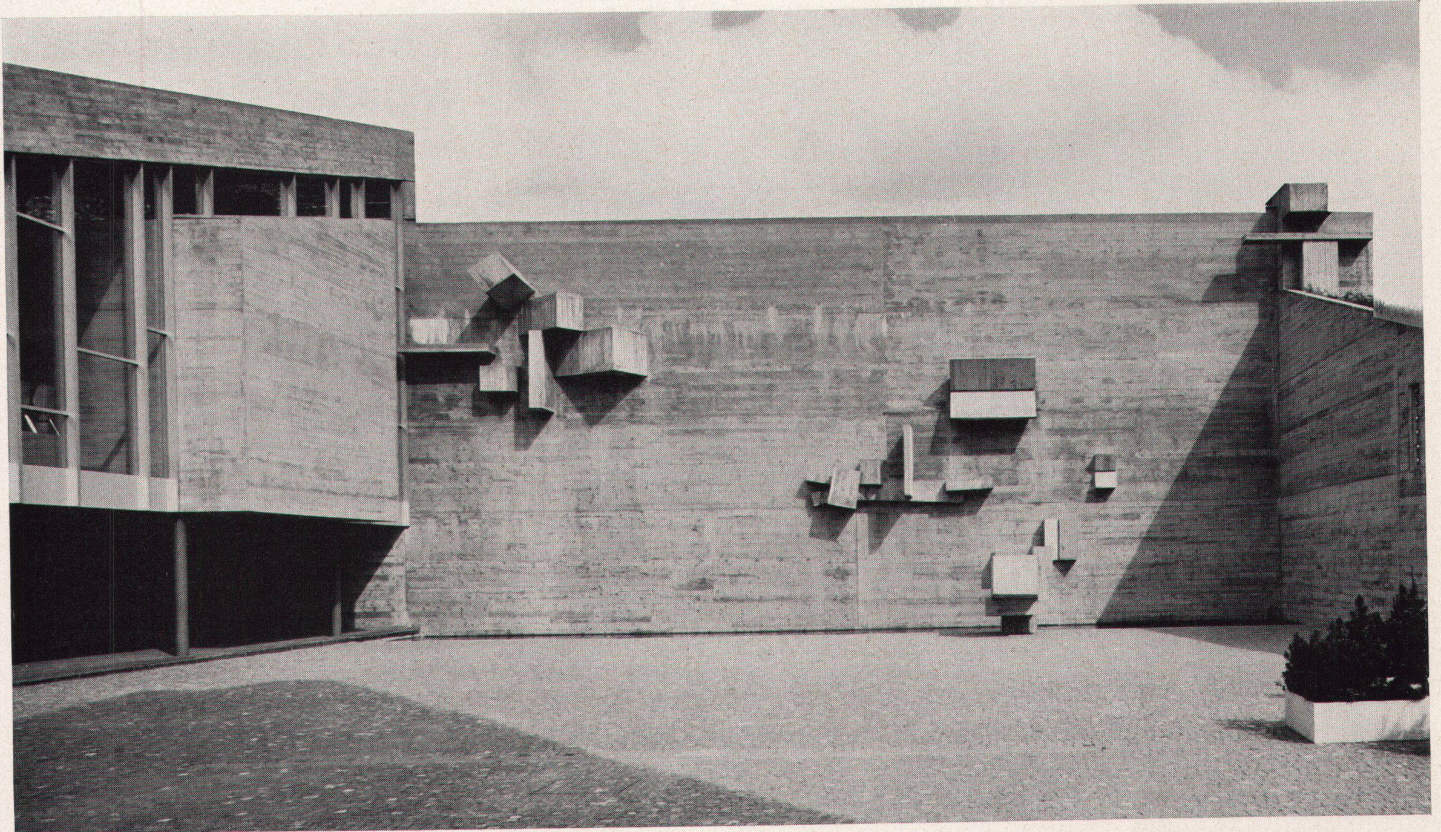
3  
On the inside the concrete wall constitutes the  
choir wall. The Cross appears in a rounded sur-  
face, which stands for the world in which it is to  
prevail  
4  
Altar  
5  
Detail in the courtyard



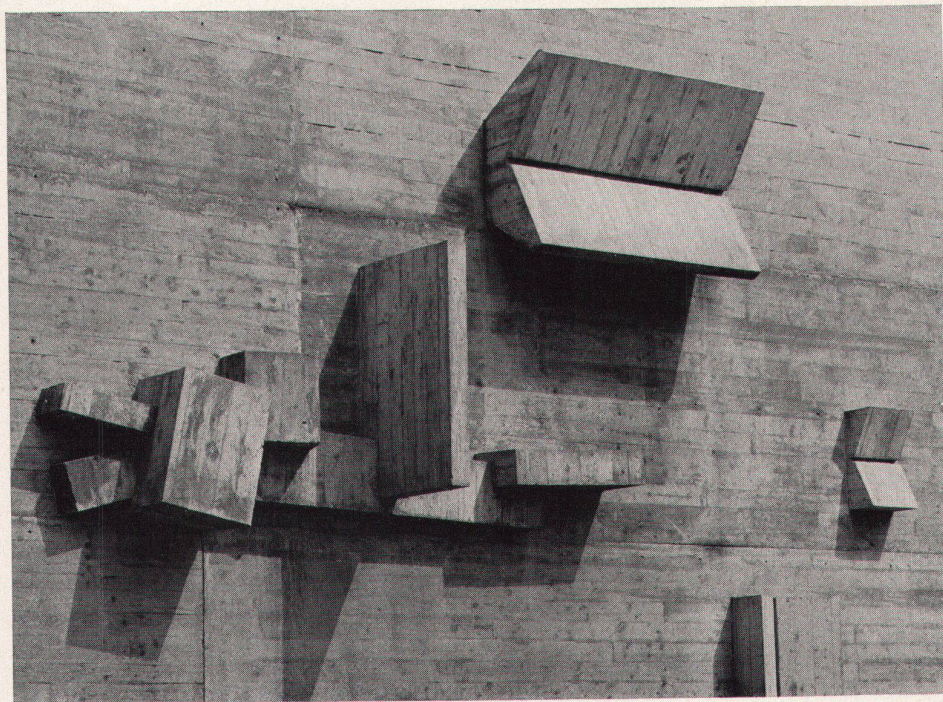
4



5



6



7

6  
Die Hofwand zeigt ebenfalls das Kreuz, doch in aufgelösten Formen, die sich erst im Innenraum zum Symbol verdichten

7  
Detail

6  
*Le mur de la cour reproduit également la Croix, mais décomposée; elle ne se forme qu'à l'intérieur pour devenir symbole*

7  
Detail

6  
The court wall also shows the Cross, although in disintegrated form, the parts becoming symbolically reassembled on the inside

7  
Detail

Photos: 1, 2 Albert Winkler, Bern; 3-5, 7 Henn, Zürich