

# Protestantische Kirche in Bischofszell TG : Architekt Benedikt Huber

Autor(en): [s.n.]

Objektyp: **Article**

Zeitschrift: **Das Werk : Architektur und Kunst = L'oeuvre : architecture et art**

Band (Jahr): **56 (1969)**

Heft 3: **Kirchen - Kirchengemeindehäuser**

PDF erstellt am: **25.09.2024**

Persistenter Link: <https://doi.org/10.5169/seals-87293>

## **Nutzungsbedingungen**

Die ETH-Bibliothek ist Anbieterin der digitalisierten Zeitschriften. Sie besitzt keine Urheberrechte an den Inhalten der Zeitschriften. Die Rechte liegen in der Regel bei den Herausgebern.

Die auf der Plattform e-periodica veröffentlichten Dokumente stehen für nicht-kommerzielle Zwecke in Lehre und Forschung sowie für die private Nutzung frei zur Verfügung. Einzelne Dateien oder Ausdrucke aus diesem Angebot können zusammen mit diesen Nutzungsbedingungen und den korrekten Herkunftsbezeichnungen weitergegeben werden.

Das Veröffentlichen von Bildern in Print- und Online-Publikationen ist nur mit vorheriger Genehmigung der Rechteinhaber erlaubt. Die systematische Speicherung von Teilen des elektronischen Angebots auf anderen Servern bedarf ebenfalls des schriftlichen Einverständnisses der Rechteinhaber.

## **Haftungsausschluss**

Alle Angaben erfolgen ohne Gewähr für Vollständigkeit oder Richtigkeit. Es wird keine Haftung übernommen für Schäden durch die Verwendung von Informationen aus diesem Online-Angebot oder durch das Fehlen von Informationen. Dies gilt auch für Inhalte Dritter, die über dieses Angebot zugänglich sind.

# Protestantische Kirche in Bischofszell TG

Architekt: Benedikt Huber BSA/SIA, Zürich  
Mitarbeiter: Hannes Steiner  
Innenarchitektin: Martha Huber  
1968



1

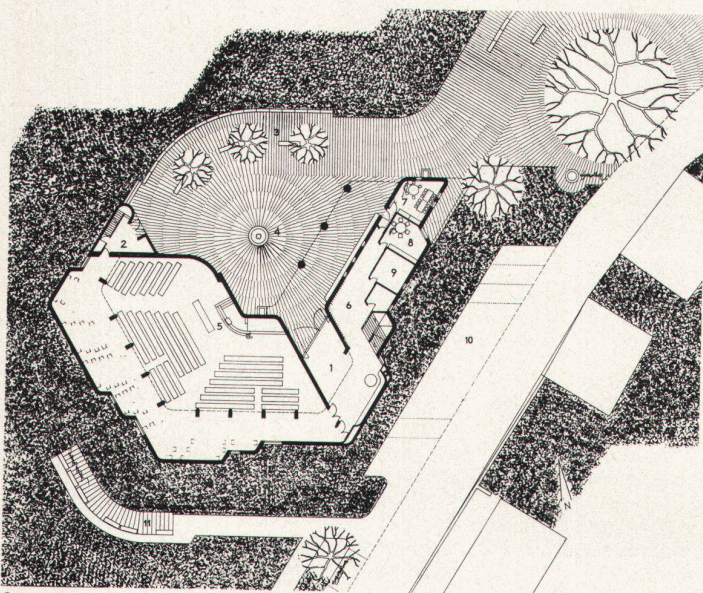
1 Die protestantische Kirche in Bischofszell ist mit ihren Nebenräumen um einen Vorplatz angeordnet, der teilweise durch ein Vordach abgedeckt ist

1

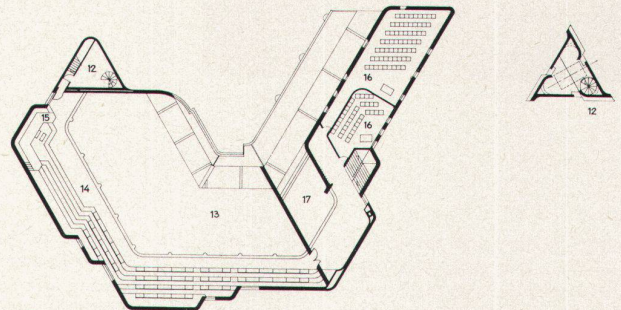
*Le temple de Bischofszell avec ses salles auxiliaires est disposé autour d'un parvis, recouvert partiellement par un avant-toit*

1

The Bischofszell Protestant church is arranged together with its auxiliary rooms around a courtyard partly roofed in by a porch

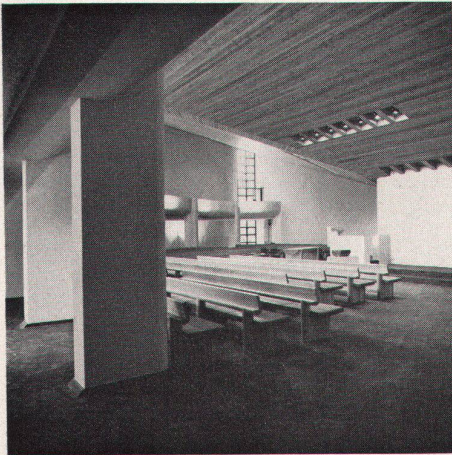


2



3

Photos: Fritz Maurer, Zürich

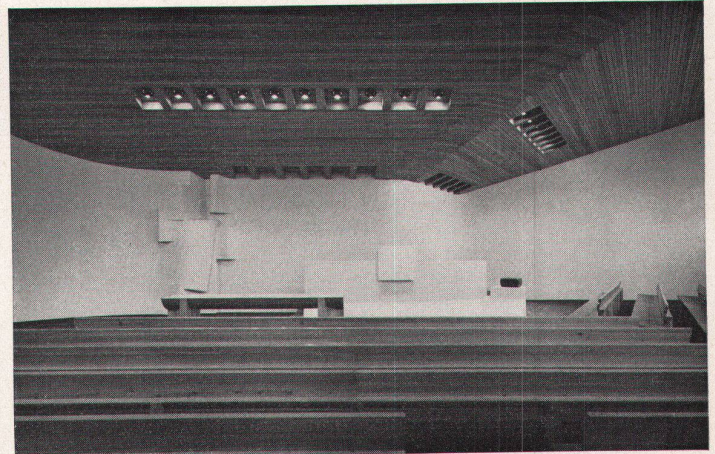


4

2, 3  
 Grundrisse Erdgeschoß, Empore und Turm 1:850.  
 Die Anlage wendet sich durch eine geschlossene  
 Front von der Zufahrtsstraße ab

4  
 Beim Betreten der Kirche überblickt man den ganzen Raum in der Diagonale

5, 6  
 Kanzel und Abendmahlstisch stehen vor dem Motiv der «aufgerissenen Mauer». Die Holzdecke senkt sich gegen den Altarraum und lenkt den Blick auf die Kanzel



5

2, 3  
*Plans du rez-de-chaussée, de la tribune et de la tour 1:850. Une face close sépare l'édifice de la voie d'accès*

4  
*En entrant dans l'église, on a une vue d'ensemble en diagonale de l'intérieur*

5, 6  
*La chaire et la table de communion sont disposées devant le motif sculptural « Murailles ouvertes ». Le plafond en bois descend vers l'autel, dirigeant ainsi la vue sur la chaire*

2, 3  
 Plans of ground floor, choir and tower. A closed façade aligns the complex away from the access road.

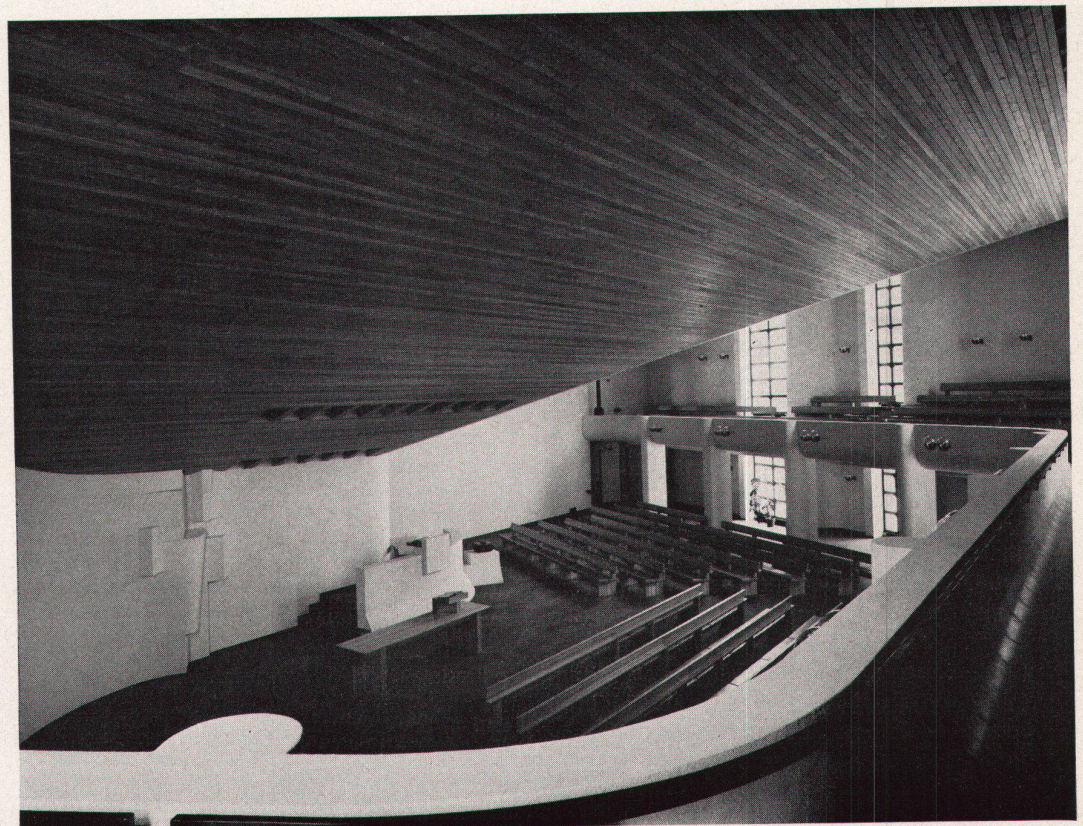
4  
 On entering the church, a diagonal view of the entire interior is obtained

5, 6  
 The pulpit and communion table are backed by a symbolic representation of the opening-up of the walls. The timbered ceiling dips to deflect the glance towards the pulpit

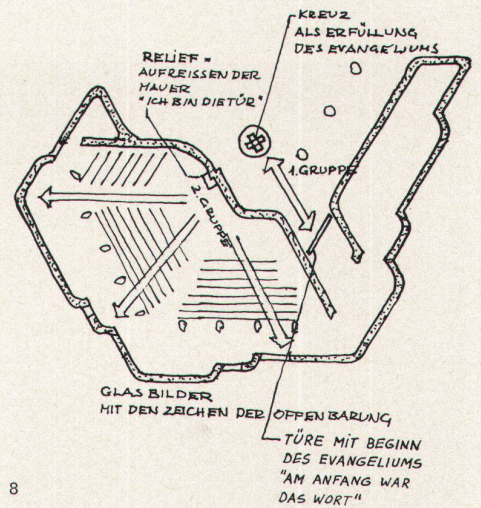
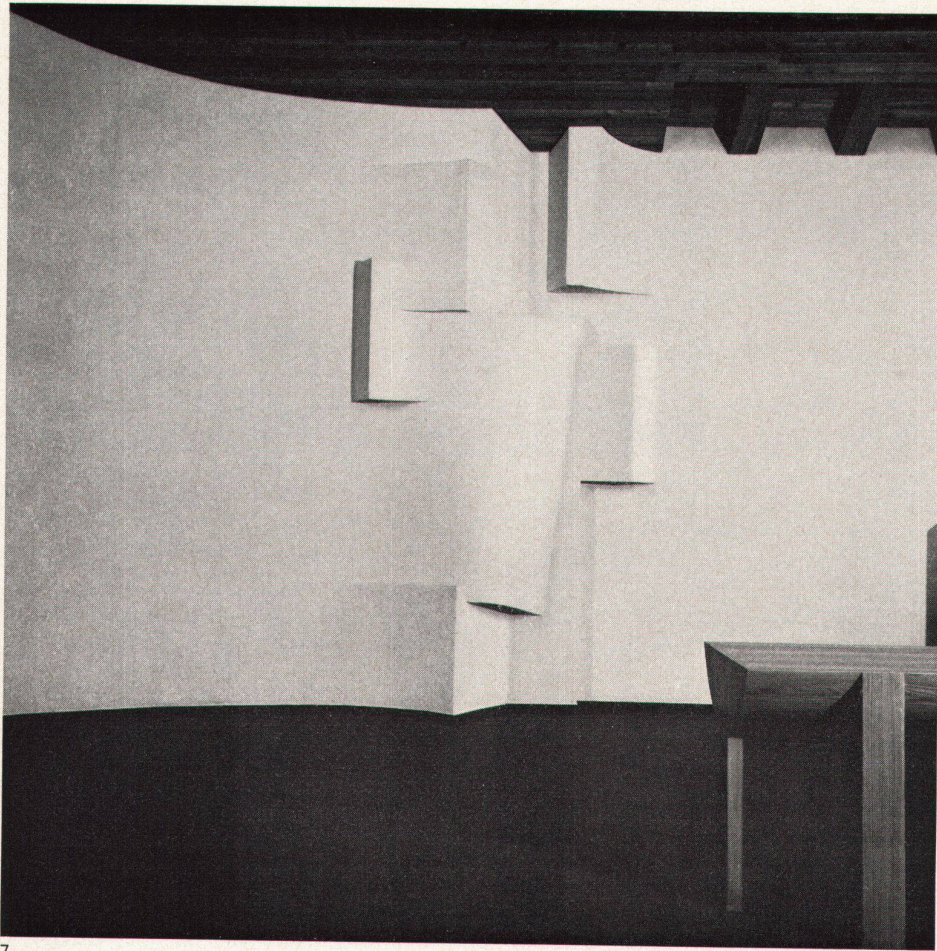
- 1 Eingangshalle
- 2 Nebeneingang
- 3 Kirchplatz
- 4 Kreuzplastik
- 5 Kanzel
- 6 Garderobe
- 7 Kinderhort
- 8 Sakristei
- 9 Stuhlmagazin
- 10 Parkplatz
- 11 Rampe
- 12 Glockenstube
- 13 Luftraum Schiff
- 14 Chor
- 15 Orgel
- 16 Unterrichtsraum
- 17 Luftraum Eingangshalle

- 1 Hall d'entrée
- 2 Entrée auxiliaire
- 3 Parvis
- 4 Sculpture « La Croix »
- 5 Chaire
- 6 Vestiaire
- 7 Garderie d'enfants
- 8 Sacristie
- 9 Dépôt des chaises
- 10 Parking
- 11 Rampe
- 12 Chambre des cloches
- 13 Espace de la nef
- 14 Chœur
- 15 Orgue
- 16 Salle de catéchisme
- 17 Espace du hall d'entrée

- 1 Entrance hall
- 2 Secondary entrance
- 3 Forecourt
- 4 Sculptured cross
- 5 Pulpit
- 6 Cloakroom
- 7 Crèche
- 8 Vestry
- 9 Chair store
- 10 Car park
- 11 Ramp
- 12 Bellroom
- 13 Space above nave
- 14 Chancel
- 15 Organ
- 16 Schoolroom
- 17 Space above entrance hall



6



8

7, 8

Anordnung der Kunstwerke: Chorbund: «Christus reißt die Mauern auf» von Peter Meister, Zürich; Eingang: Kreuzplastik und Türe in Email von Franz Putschert; Fenster: Glasmalerei von Gian Casty, Basel

7, 8

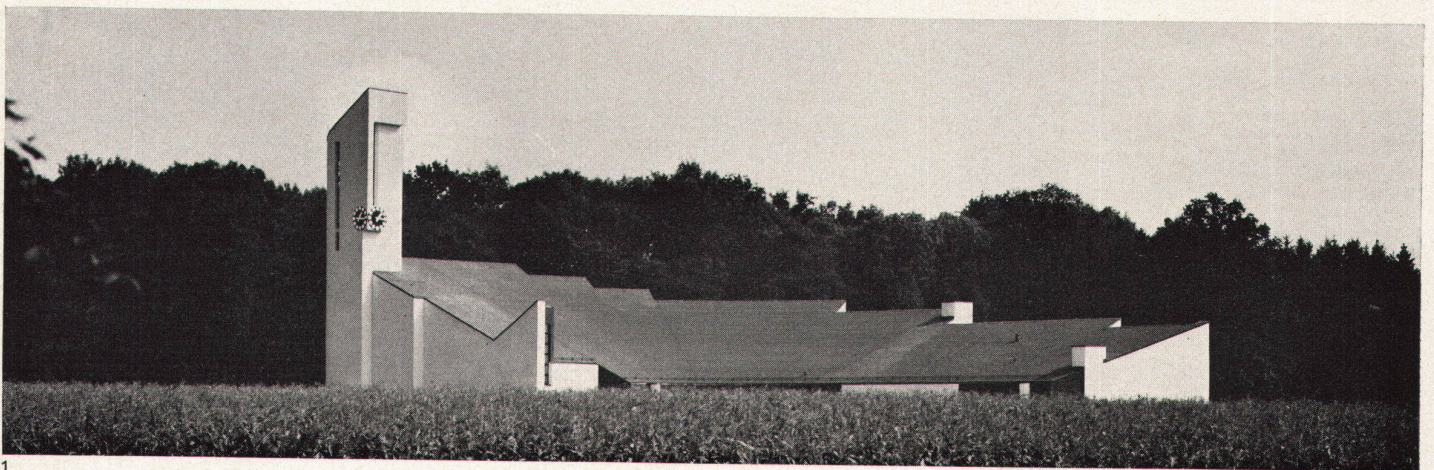
*Disposition des œuvres d'art: Paroi du chœur: «Le Christ ouvrant les murailles» de Peter Meister, Zurich; entrée: sculpture «La Croix» et porte en émail de Franz Putschert; vitraux: peinture sur verre de Gian Casty, Bâle*

7, 8

Location of works of art: chancel wall: 'Christ opening up the walls' by Peter Meister, Zurich; Entrance: sculptured cross and enamelled door by Franz Putschert; painted glass windows by Gian Casty, Basle

## Protestantische Kirche Mutschellen AG

Architekt: Benedikt Huber BSA/SIA, Zürich  
Innenarchitektin: Martha Huber  
1968



1