

Objektyp: **Advertising**

Zeitschrift: **Bulletin für angewandte Geologie**

Band (Jahr): **12 (2007)**

Heft 2

PDF erstellt am: **21.09.2024**

Nutzungsbedingungen

Die ETH-Bibliothek ist Anbieterin der digitalisierten Zeitschriften. Sie besitzt keine Urheberrechte an den Inhalten der Zeitschriften. Die Rechte liegen in der Regel bei den Herausgebern. Die auf der Plattform e-periodica veröffentlichten Dokumente stehen für nicht-kommerzielle Zwecke in Lehre und Forschung sowie für die private Nutzung frei zur Verfügung. Einzelne Dateien oder Ausdrucke aus diesem Angebot können zusammen mit diesen Nutzungsbedingungen und den korrekten Herkunftsbezeichnungen weitergegeben werden. Das Veröffentlichen von Bildern in Print- und Online-Publikationen ist nur mit vorheriger Genehmigung der Rechteinhaber erlaubt. Die systematische Speicherung von Teilen des elektronischen Angebots auf anderen Servern bedarf ebenfalls des schriftlichen Einverständnisses der Rechteinhaber.

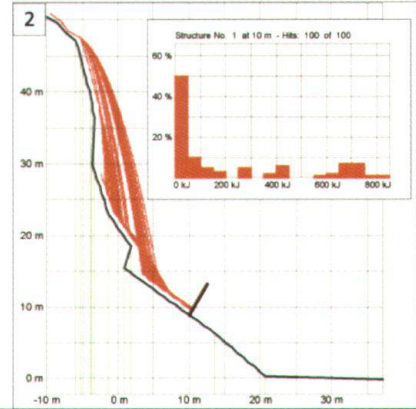
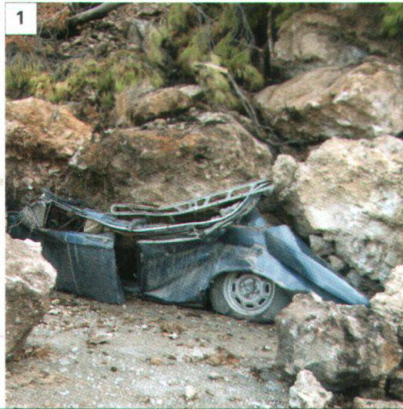
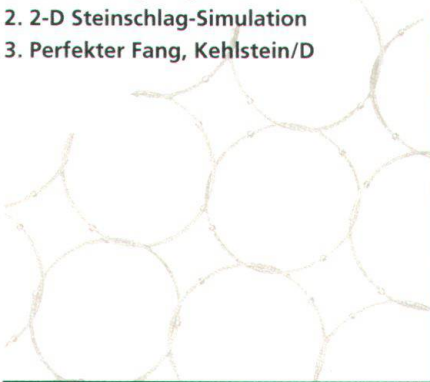
Haftungsausschluss

Alle Angaben erfolgen ohne Gewähr für Vollständigkeit oder Richtigkeit. Es wird keine Haftung übernommen für Schäden durch die Verwendung von Informationen aus diesem Online-Angebot oder durch das Fehlen von Informationen. Dies gilt auch für Inhalte Dritter, die über dieses Angebot zugänglich sind.

Ein Dienst der *ETH-Bibliothek*
ETH Zürich, Rämistrasse 101, 8092 Zürich, Schweiz, www.library.ethz.ch

<http://www.e-periodica.ch>

1. Steinschlagereignis, Levkada/GR
2. 2-D Steinschlag-Simulation
3. Perfekter Fang, Kehlstein/D



Geobruigg Steinschlagbarrieren für Einschlagenergien zwischen 100 kJ und 5000 kJ

Geobruigg Steinschlagbarrieren sind im Gegensatz zu anderen Barrieren aus sorgfältig aufeinander abgestimmten Komponenten konzipiert, die als Ganzes wirken. Sie sind nach den strengen Schweizer Richtlinien über die Typenprüfung von Schutznetzen gegen Steinschlag getestet und zertifiziert.

Geobruigg Steinschlagbarrieren stoppen erfolgreich Ereignisse bis 5000 kJ. Das entspricht einem 16 Tonnen schweren Betonblock, der aus einer Höhe von 32 m in freiem Fall mit 90 km/h oder 25 m/s in die Barriere einschlägt.

Unser Steinschlag-Film zeigt Ihnen die Leistungsfähigkeit unserer **Barrieren**. Fordern Sie ihn zusammen mit unseren Broschüren an und besprechen Sie Ihre Schutzbedürfnisse mit unseren Spezialisten.



Geobruigg AG
 Schutzsysteme
 Hofstrasse 55 • CH-8590 Romanshorn
 Tel. +41 71 466 81 55
 Fax +41 71 466 81 50
 info@geobruigg.com
 www.geobruigg.com