

Objekttyp: **Issue**

Zeitschrift: **Schweizerisches Handelsamtsblatt = Feuille officielle suisse du commerce = Foglio ufficiale svizzero di commercio**

Band (Jahr): **86 (1968)**

Heft 18

PDF erstellt am: **19.09.2024**

### **Nutzungsbedingungen**

Die ETH-Bibliothek ist Anbieterin der digitalisierten Zeitschriften. Sie besitzt keine Urheberrechte an den Inhalten der Zeitschriften. Die Rechte liegen in der Regel bei den Herausgebern. Die auf der Plattform e-periodica veröffentlichten Dokumente stehen für nicht-kommerzielle Zwecke in Lehre und Forschung sowie für die private Nutzung frei zur Verfügung. Einzelne Dateien oder Ausdrucke aus diesem Angebot können zusammen mit diesen Nutzungsbedingungen und den korrekten Herkunftsbezeichnungen weitergegeben werden. Das Veröffentlichen von Bildern in Print- und Online-Publikationen ist nur mit vorheriger Genehmigung der Rechteinhaber erlaubt. Die systematische Speicherung von Teilen des elektronischen Angebots auf anderen Servern bedarf ebenfalls des schriftlichen Einverständnisses der Rechteinhaber.

### **Haftungsausschluss**

Alle Angaben erfolgen ohne Gewähr für Vollständigkeit oder Richtigkeit. Es wird keine Haftung übernommen für Schäden durch die Verwendung von Informationen aus diesem Online-Angebot oder durch das Fehlen von Informationen. Dies gilt auch für Inhalte Dritter, die über dieses Angebot zugänglich sind.

Ein Dienst der *ETH-Bibliothek*  
ETH Zürich, Rämistrasse 101, 8092 Zürich, Schweiz, [www.library.ethz.ch](http://www.library.ethz.ch)

<http://www.e-periodica.ch>







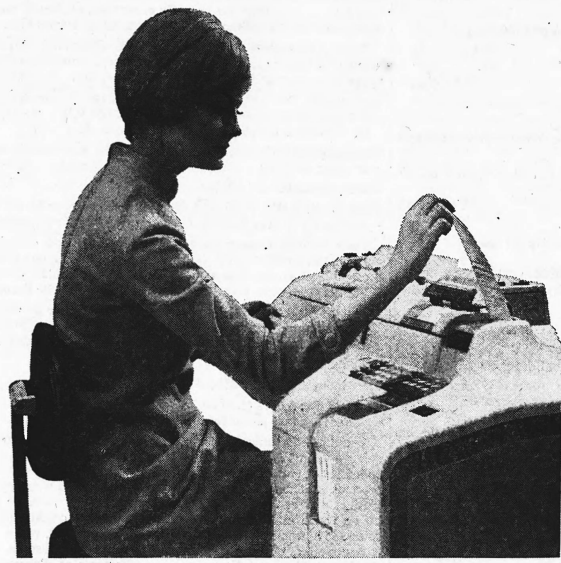












# Olivetti

## P203

ein Computer im Büro,  
der Computer  
für Ihr Büro

### Universeller Einsatz

Von der Fakturierung zur Buchhaltung, von der Statistik zur Effektenabrechnung, von der Geodäsie zur Statik bis zur Berechnung von Projekten für Atomreaktoren: überall einsetzbar.

### In sich geschlossenes System

Eine Magnetkarte speichert Programmbefehle und Daten. Jedes Programm wird gespeichert und ist immer wieder verwendbar.

### Immer einsatzbereit

Er kann jede Arbeit unterbrechen, eine völlig andere ausführen und die unterbrochene Arbeit später wieder aufnehmen. Mit der Magnetkarte sind die Programmsprünge augenblicklich durchzuführen.

### Allen zugänglich

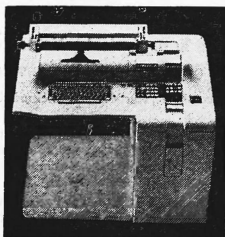
Nicht nur vom Preis her. Weil er voll programmiert ist, kann ihn jeder bedienen, der eine elektrische Schreibmaschine und eine Zehntastatur beherrscht.

### Olivetti P 203

Büro-Computer mit auf Magnetkarten registriertem Programm, mit numerischem und alphanumerischem Druck

### Das System umfasst:

**INPUT**  
Alphanumerische Tastatur  
Zehntastatur  
Symboltastatur zur Programmierung  
Magnetkartenleser  
**ZENTRALEINHEIT**  
Elektronische Speichereinheit  
Elektronische Steuereinheit  
Elektronische Recheneinheit  
( $\pm \rightarrow \times ; \sqrt{\quad} \leq \%$ )  
**OUTPUT**  
Numerischer Serienschneidrunder  
(30 Zeichen/sek)  
Alphanumerischer Serialdrucker  
(14 Zeichen/sek)  
Magnetkarten-Aufzeichner



Olivetti (Suisse) SA, Steinstrasse 21, 8003 Zürich, Tel. 051/359550

## Spar- & Kreditkasse Suhrental, Schöffland

### Einladung zur ordentlichen Generalversammlung der Aktionäre

auf Samstag, den 10. Februar 1968, 14.30 Uhr, im Gasthof zum Löwen, in Schöffland

#### Verhandlungsgegenstände:

1. Protokoll der Generalversammlung vom 11. Februar 1967.
2. Abnahme des Geschäftsberichtes und der Rechnung des Jahres 1967 und Décharge-Erteilung an die Verwaltungsbehörden und Kontrollorgane.
3. Beschlussfassung über die Verwendung des Reingewinnes.
4. Verschiedenes und Umfrage.

Die Gewinn- und Verlustrechnung, die Bilanz, der Bericht der Kontrollstelle und das Protokoll der letzten Generalversammlung liegen ab 29. Januar 1968 bei unserem Hauptsitz zur Einsicht auf.

Die Eintrittskarten können gegen genügenden Ausweis über den Aktienbesitz bis spätestens Freitag, den 9. Februar 1968, an unseren Kassen bezogen werden.

An der Versammlung selbst können ohne Vorweisung der Aktien keine Eintrittskarten abgegeben werden. Wir laden die Aktionäre freundlich ein, an der Generalversammlung teilzunehmen.

5040 Schöffland, 15. Januar 1968

Der Verwaltungsrat

## BANK IN HUTTWIL

### Einladung zur ordentlichen Generalversammlung der Aktionäre

auf Samstag, den 17. Februar 1968, vormittags 11 Uhr, im Kino Rex, in Huttwil

#### Traktanden:

1. Vorlage und Genehmigung des Geschäftsberichtes und der Jahresrechnung pro 1967 und Décharge-erteilung an die Verwaltungsorgane.
2. Beschlussfassung über die Verwendung des Reingewinnes.
3. Wahlen.
4. Umfrage.

Die Gewinn- und Verlustrechnung, die Bilanz und der Bericht der Kontrollstelle liegen vom 5. Februar 1968 hinweg in unseren Büros zur Einsichtnahme durch die Aktionäre auf.

4950 Huttwil, den 11. Januar 1968

Der Verwaltungsrat

Die Eintrittskarten für die Generalversammlung sind bis spätestens Freitagabend, 16. Februar 1968, 17 Uhr, gegen genügenden Ausweis über den Aktienbesitz an unseren Schaltern zu beziehen. Aus organisatorischen Gründen können am Tage der Generalversammlung keine Eintrittskarten mehr abgegeben werden.

## Compagnie Vaudoise d'Electricité

anciennement

Compagnie vaudoise des forces motrices des lacs de Joux et de l'Orbe

### Remboursement d'obligations

Les 100 obligations, dont les numéros suivent, sont sorties au tirage au sort du 15 janvier 1968, pour être remboursées, au pair, par Fr. 1000.— le 30 avril 1968, sans frais, à la Banque Cantonale Vaudoise, à Lausanne, dans ses succursales et agences, moyennant remise des titres munis de tous les coupons non échus.

L'intérêt de ces obligations cessera de courir à partir du 30 avril 1968.

#### EMPRUNT 3% de 1953

##### Numéros:

2051 à 2075  
3351 à 3375  
5326 à 5350  
7301 à 7325

soit 100 obligations pour un capital de Fr. 100 000.—.

Lausanne, le 15 janvier 1968

Compagnie Vaudoise d'Electricité

## American European Securities Company

### Dividende exercice 1967

Cette société a déclaré un dividende de \$ 2,0977 par action, soit:

\$ 0,7958 provenant de revenus ordinaires et  
\$ 1,3019 provenant de bénéfices sur titres

réalisés (capital gains) payable le 15 février 1968 aux actionnaires inscrits dans les livres de la société le 26 janvier 1968.

Ce dividende sera payable uniquement en espèces.  
L'action se traitera ex-dividende le 23 janvier 1968.

Genève, le 18 janvier 1968

PICTET & Cie

## Società per la Ferrovia Elettrica Lugano-Tesserete

Gli azionisti sono convocati in

### assemblea generale straordinaria

per il giorno di mercoledì 14 febbraio 1968, alle ore 10, a Tesserete, nella sala del consiglio comunale, con il seguente ordine del giorno:

#### Trattande:

1° Rapporto del consiglio di amministrazione in merito al proprio operato per il raggiungimento della fusione con la ferrovia Lugano-Cadro-Dino e presentazione degli studi relativi.

2° Modifica articoli 14 capoverso 1 e 34 capoverso 2 degli statuti sociali.

In caso di modifica dell'articolo 14 e dell'articolo 34, il nuovo testo dovrà essere preventivamente approvato dalla autorità di Vigilanza.

Il testo delle modifiche statutarie è a disposizione degli azionisti presso la sede della società in Tesserete a contare dal 3 febbraio 1968.

3° Nomina del consiglio di amministrazione.

Per poter prendere parte all'assemblea i Signori azionisti dovranno depositare le loro azioni al più tardi entro il giorno 8 febbraio 1968 presso la Banca dello Stato del Cantone Ticino, in Bellinzona, o rispettive succursali.

La ricevuta di deposito servirà quale carta di ammissione all'assemblea.

Tesserete, 18 gennaio 1968

Il consiglio di amministrazione



**BERN**  
**Restaurant zur Inneren Enge**  
 Verschiedene Räumlichkeiten für jeden Anlass.  
 Grosser Parkplatz.  
 Heinz Gerber Telefon (031) 23 14 24

Im  
**Restaurant Linde, Stettlen**  
 finden Sie heimelige Lokale für jeden Anlass. — Bekannt für seine Küchenpezialitäten.  
 Telefon 51 40 06 R. Bergmann

**THUN**  
**Restaurant Maulbeerbaum**  
 bekannt für gute Küche. Neue Kegelbahn. Jeden Dienstag geschlossen.  
 Telefon (033) 2 35 69 Besitzer Hans Schmid

**Hotel Krebs-Garni, Bern**  
 Genfergasse 8, Telefon (031) 22 49 42  
 Neues modernes Hotel mitten im Zentrum der Stadt. Direkt beim Bahnhof gelegen. Alle Zimmer mit Telefon, Privat-WC, Radio, Duschen oder Bad. In der Nähe Auto- und Car-Parkplatz.  
 C. Hess-Krebs

**WILLISAU**  
**Hotel Mohren**  
 Altbekannter Landgasthof.  
 Geeignet für Sitzungen, Versammlungen und Betriebsausflüge. Säle für 30 bis 300 Personen.  
 H. Kuster Telefon (045) 6 11 10

**HOTEL TOURING & RED OX BASEL**  
**CHINA RESTAURANT GOLDEN DRAGON**  
**SPEZIALITÄTEN RESTAURANT PAUL'S RED OX GRILL & BAR**

**BIRSFELDEN**  
**Hotel-Restaurant Bären**  
 Hauptstrasse 32 Telefon (061) 41 12 60  
 empfiehlt seine Fischküche und div. à la carte Zimmer mit fliessendem Wasser  
 J. Jenni-Joye

**BURGDORF**  
**Treffpunkt im Restaurant National**  
 Lyssacherstrasse 80, Telefon (034) 2 30 98  
 Bekannt für gute Küche. Säle für jeden Anlass. 3 vollautomatische Kegelbahnen. Grillroom mit Bar. Ihr nächster Ausflug führt Sie daher ins «National». Höflich empfiehlt sich: Familie A. Tschannen

**LUGANO Hotel Colorado**  
 Via Mereini 19 - (091) 2 33 83  
 Servizio di l. ordine - Cucina raffinata  
 Ristorante tipico **TAVERNETTA del Buongusta!** **del Colorado**

**Hotel Krone**  
**Motel - Restaurant - Bar**  
 Die gepflegte Gaststätte in Stadtnähe. 3 Säle für jeden Anlass. 2 vollautomatische Kegelbahnen.  
 Bern/Muri F. Baechler, Tel. (031) 52 16 66

**Bergsteigerheim Restaurant Längfluh**  
 ob Saas-Fee, 2870 m ü. M.  
 Erstklassiges Restaurant. Menu oder à la carte Service. Bankettsäle für 200 Personen. Grosse Terrasse mit Liegestühlen. Herrliche Rundblick. Gute Übernachtungsmöglichkeiten daseibst oder im Dorfe. Herzlich willkommen.  
 Restaurant Längfluh Geschwister Kalbermatten, Telefon (028) 4 81 32

**Hotel Zwysighof**  
**Wettingen beim Rathaus**  
 Das führende Haus am Platz. Gediegene Zimmer. Spezialitätenküche, Konferenz- und Bankettsäle. Vollautomatische Kegelbahnen.  
 Gebrüder J. u. W. Erne Tel. (056) 6 86 22/23

**Hotel-Restaurant BRISTOL**  
**am Bahnhof SBB, Basel**  
 Gutbürgerliches Haus. Gepflegte Küche. Verschiedene Sitzungs- und Ausstellungszimmer.  
 Familie Bruhin-Frey Tel. (061) 34 90 10

**Hotel Restaurant Dillenbach BURGDORF**  
 direkt am Bahnhof Tel. 034 21298  
 Gepflegte Menus Spezialitäten à la carte P. Renovierte Zimmer. Diverse Säle W. Dillenbach Küchenchef

**FAULENSEEE**  
**Strand-Hotel Seeblick**  
 Grosser Restaurant-Garten direkt am See. Bekannt für eine sehr gute Küche.  
 Familie O. Habegger Telefon (033) 7 63 21 und 7 60 86

**6918 FIGINO-LUGANO**  
**Pension Ceresio**  
 Das ideale Haus für den Naturfreund. Vorzügliche Küche. Badeplatz. Ruderboot. Alle Zimmer mit Kalt- und Warmwasser. Zentralheizung. Pensionspreis: Pauschal ab Fr. 23.— pro Tag. Höflich empfiehlt sich: Familie O. Weidmann-Stähli  
 Telefon (091) 8 01 29

**BREMGARTEN (Aargau)**  
**Hotel-Restaurant Krone**  
 Route Zürich-Bern. — Gänzlich neu, schöne Zimmer, heimelige Räume für Familienfeste jeder Art, Konferenzen.  
 Gepflegte Menus und à la carte. Vollautomatische Kegelbahnen.  
 Familie A. Spring-Mathis Tel. (057) 7 63 43

**SCHLIEREN**  
**Restaurant Krone**  
 Lokal der Arbeiterschaft, 2 Säle, einer zu 100 und einer zu 10. Prima Znüniplättli. FF-Hürlimann-Bier. Parkplatz immer vorhanden.  
 Es empfiehlt sich G. Tschannen-Bieri

**GELEGENHEIT**

**Rechenmaschinen**  
 3 und 4 Operationen, schreibend. Mit Garantie in die Montageeinheit und Vorführmodelle. Einschlag 20 bis 30%. Ab Generalvertretung.  
 Tel. (051) 25 03 50

**Brochure**

**AELE**

(Disposizioni votabiles del 1967)  
 Brochure de 44 pages (format A6). Prix: Fr. 2.— (telle comprise) Prière d'adresser les commandes et d'acquiescer les versements préalable à notre compte à l'adresse officielle suisse du commerce. Ellingerstrasse 5, 3000 Berne (11 saills de mention: votre commande ou verez du coupon qui nous est destiné).

Gesucht für sofort oder nach Uebereinkunft  
**Verwaltungsbeamter oder Verwaltungsbeamtin**  
 Anstellung gemäss den gesetzlichen Bestimmungen für das bernische Staatspersonal. Pensionskasse.  
 Aufgabenkreis: Bedienung einer Telefonzentrale, administrative Betreuung der gewerblichen Betriebe — Fakturierung, Korrespondenz, allgemeine Büroarbeiten — Preisgünstige 4-Zimmerwohnung, bzw. modernes Einzelzimmer im Personalhaus vorhanden.  
 Anmeldung bis 3. Februar 1968 an die  
 Direktion der Anstalten in Hindelbank, 3324 Hindelbank (Bern)

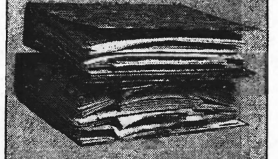
**Öffentliches Inventar - Rechnungsruf**  
 Ueber die Erbschaft des am 19. November 1967 in Cham verstorbenen Herrn **Johann Jakob Fisler-März**  
 Teppichhändler, wohnhaft gewesen in Cham, Zugerstrasse 109, hat das Kantonsgerichtspräsidium von Zug das öffentliche Inventar bewilligt. Es werden daher alle Gläubiger und Schuldner des genannten Erblässers, mit Einschluss der Birgenschaftsgläubiger, unter Hinweis auf die Art. 583 und 590 des Zivilgesetzbuches aufgefordert, ihre Forderungen und Schulden bis und mit 11. März 1968 bei der Gerichtskanzlei Zug schriftlich anzumelden, unter Androhung der gesetzlichen Folgen im Unterlassungsfalle.  
 Zug, den 5. Januar 1968 Die Gerichtskanzlei

**KUMA**  
**Qualitäts-Vollbadverzinkung**  
 als Korrosionsschutz  
 sauber preiswert und prompt bei  
 Aktiengesellschaft Kummeler & Mätter, Verzinkereierwerke 4658 Däniken/SO Tel. 062/6 1154/55

wir «drücken» harte Nüsse seit über 100 Jahren schon  
  
 Offsetdruck Buchdruck Trübdruk Aarau

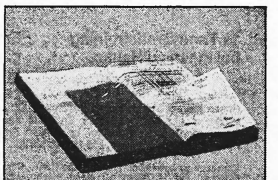
**Warenumsatzsteuer**  
 (Ausgabe Juni 1967)  
 Die gegenwärtig gültigen Erlasse betreffend die Warenumsatzsteuer wurden im Schweizerischen Handelsamtsblatt veröffentlicht. Sie sind in einer Broschüre von 44 Seiten zusammengefasst, die zum Preise von Fr. 1.80 (Porto inbegriffen) bei Voreinzahlung auf unsere Postcheckrechnung 30-520 bezogen werden kann. Um Irrtümer zu vermeiden, sind separate schriftliche Bestätigungen dieser Einzahlungen nicht erwünscht.  
 Administration des Schweizerischen Handelsamtsblattes, 3000 Bern

Sofort oder nach Vereinbarung zu vermieten  
**grosser Lagerschuppen**  
 10×30 m. Nutzfläche über 300 m², ohne Stützbalken. Gute Zufahrt. SBB-Dorfstrasse, 5 km von Yverdon.  
 Jahresmiete Fr. 1800.—  
 Auskunft erteilt Bank Pignet & Co., Abteilung Liegenschaften, 1401 Yverdon, Tel. (024) 2 51 71.



**Impôt sur le chiffre d'affaires**  
 (Edition de juin 1967)  
 Les textes législatifs actuellement en vigueur en matière d'impôt sur le chiffre d'affaires ont été publiés dans la Feuille officielle suisse du commerce. Ils sont réunis en une brochure de 44 pages qui peut être obtenue au prix de 1 fr. 80 (port compris) moyennant versement préalable à notre compte de chèques postaux 30-520. Afin d'éviter des malentendus, on vaudra bien ne pas confirmer la commande séparément.  
 Feuille officielle suisse du commerce, 3000 Bern

**Im Handumdrehen machen Sie aus diesen prallvollen Ordnern**

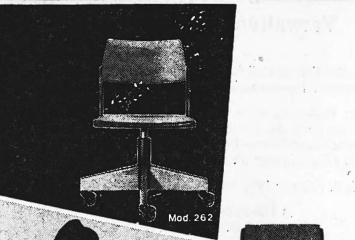


**einen handlichen PLANAX-Band So können Sie sich vor Ihrer Ablage retten**  
 Alles was abgelegentlich ist, wird — unabhängig von Format und Papierqualität — auf dem PLANAX-Pull zu einem horizontalen Band klebgebunden. Das bringt eine Raumersparnis von ca. 50%, gibt Sicherheit vor Beliebigkeiten und macht Ordner und Schnellreiter zur Weiterverwendung frei. PLANAX ist erstauslich preiswert und stellt in jeder Organisation. Auch für die Vervielfältigungsabteilung und System. Ausdrüchliche und unverbindliche Informationen führen erhalten. Sie vor  
**AUTO-DOPPIK BUCHHALTUNG AG**  
 2501 BIEL 8030 ZÜRICH  
 Bahnhofstr. 6 Carmenstr. 24  
 Tel. (032) 2 40 29/38 Tel. (051) 34 50 32/33

**Société Genevoise d'Instruments de Physique**  
 Messieurs les actionnaires sont convoqués en  
**assemblée générale ordinaire**  
 pour le mercredi 7 février 1968, à 10 heures, à l'usine de Châtelaine, avenue de Châtelaine 43, à Genève.  
 Ordre du jour:  
 1° Rapport du conseil d'administration sur l'exercice 1966-1967.  
 2° Rapport de l'office de contrôle.  
 3° Votation sur la conclusion de ces rapports. Décision sur l'affectation du bénéfice.  
 4° Décharge à donner au conseil d'administration pour sa gestion et à l'office de contrôle de son mandat.  
 5° Nomination d'administrateurs.  
 6° Nomination de l'office de contrôle et fixation de sa rémunération.  
 Messieurs les actionnaires, détenteurs d'actions au porteur, qui désirent prendre part à l'assemblée, devront déposer leurs titres jusqu'au vendredi 2 février 1968, dans les banques suivantes:  
 MM. PICTET & Cie, Genève  
 MM. LOMBARD, ODIER & Cie, Genève  
 UNION DE BANQUES SUISSES, Genève  
 SOCIÉTÉ DE BANQUE SUISSE, Genève  
 CREDIT SUISSE, Genève  
 Messieurs les actionnaires, propriétaires d'actions nominatives, seront convoqués par lettre recommandée expédiée à leur dernière adresse inscrite sur le registre des actions.  
 Les transferts d'actions nominatives seront bloqués du 26 janvier au 7 février 1968.  
 Le bilan, le compte de profits et pertes, le rapport de gestion, ainsi que celui de l'office de contrôle seront à la disposition des actionnaires, dès le 26 janvier 1968, au siège de la société, rue des Vieux-Grenadiers 8, à Genève.  
 A l'issue de l'assemblée, Messieurs les actionnaires sont invités à une brève visite de l'usine de Châtelaine.  
 Le conseil d'administration

Insertion dans la FOSC. = efficacité et succès!

Wer im Büro anatomisch richtig sitzt  
fühlt sich arbeitsfreudig und gesund



Mod. 262



Mod. 683 SV



Mod. 873 SV

Sel es ins Chefbüro  
ins Konferenzzimmer,  
für die Sekretärin  
oder den Techniker –  
für alle Ansprüche  
stehen zweckdienliche  
Bürostühle  
STOLL GIROFLEX  
zur Auswahl bereit.

Besichtigen Sie  
unsere Ausstellung  
oder verlangen Sie  
den Spezial-Prospekt.

## GRAB+WILDI AG

8023 ZÜRICH Seilergraben 53 Tel. 051/32 57 88-89  
(Ladenprospektium und Ausstellung bis zur Neueröffnung)  
8902 URDORF bei Zürich Tel. 051/98 76 67-68

Inserate im SHAB haben stets Erfolg!

## Warum sind Sie

## immer so müde?



### 14 Tage Gratistraining bei Ihnen zu Hause

Unser neues isometrisch-isotonisches  
schneller ein befriedigendes Ergebnis  
Dauer regen Ihren Kreislauf an, lassen  
Ihren Bauchansatz verschwinden und stärken,  
bei einem täglichen Zeitaufwand  
von nur 15 Minuten, 300 Muskelpartien.

Um Ihnen zu beweisen, dass Sie Ihre  
Kondition in nur 14 Tagen auf einen  
bis anhin unbekanntem Höhepunkt bringen  
können, stellen wir Ihnen – völlig  
unverbindlich und kostenlos – unser  
neues Trainingsgerät, den TELEPANDER,  
zur Verfügung. Eine einzige Bedingung:  
Jede stellen wir: Sie müssen täglich  
15 Minuten optern, um die lächeln, in  
unserer illustrierten Broschüre gut  
verständlich wiederergegebenen  
Übungen durchzuführen. – Falls Sie  
sich nach dem zweiwöchentlichen  
nicht gesünder, stärker und  
zügiger fühlen, senden Sie uns den  
TELEPANDER samt Trainingsanleitung  
einfach zurück. Der Versuch wird  
Ihre keinen Rappen kosten.

### ILLUSTRIERTE GRATISBROSCHÜRE

Senden Sie diesen BOM NOCH HEUTE an:  
FREIZEIT-KULTUR, Seefeldstrasse 25, 8008 Zürich.  
Bitte senden Sie mir gratis und ohne jede  
Verpflichtung die hochinteressante,  
ausführliche Broschüre (20 Seiten)  
über die sensationelle TELEPANDER-  
METHODE, die mich in kürzester Zeit  
richtig in FORM BRINGEN kann.  
Kein Vertreterbesuch!

HA 801

NAME \_\_\_\_\_ VORNAME \_\_\_\_\_

BENEF \_\_\_\_\_ ALTER \_\_\_\_\_

STRASSE \_\_\_\_\_

PLZ \_\_\_\_\_ ORT \_\_\_\_\_

Erstaunliches 15minütiges  
Körpertrainingsprogramm  
garantiert Ihnen innert zwei  
Wochen neues Wohlbefinden.  
Sollten Sie mit dem Resultat  
nicht zufrieden sein, so bezah-  
len Sie nichts.

Übungsprogramm befreit Sie von  
Ihrem körperlichen Unbehagen.  
Es zeigt Ihnen bewährte, einfache  
Methoden. Einfache Übungen  
von 30 Sekunden

Der TELEPANDER ist das Produkt  
zahnärztlicher Forschungs- und  
Untersuchungsarbeit im weltberühmten  
Max-Planck-Institut und wurde als  
erstes von den Olympiateams  
Amerikas (20 Goldmedaillen) und  
Deutschlands (10 Goldmedaillen)  
verwendet. Das TELEPANDER-  
Trainingsprogramm – von Ärzten  
und Sportlehrern empfohlen –  
wurde speziell für Männer  
entwickelt, deren tägliche  
Beschäftigung keine körperliche  
Anstrengung verlangt, für Männer  
wie Sie, die Tag für Tag an einer  
Maschine stehen, sich über ein  
Zeichenbrett bewegen oder an  
einem Schreibgerät sitzen; Männer,  
die geistig arbeiten und

abends zu müde sind, um sich  
einem strengen mehrtägigen  
Training in einem Sportverein  
zu unterziehen. Der TELEPANDER  
wurde aber auch für Männer  
geschaffen, die ihren Arbeitstag  
immer im Auto zurücklegen,  
die jeden Lift als bequemes  
Betriebsmittel betrachten,  
die mehr essen, trinken und  
rauchen, als ihnen gut tut. Sie  
fühlen sich nicht gut, konstant  
überfordert. TELEPANDER-  
Fitness-Training gesünder,  
stärker und aktiver als je  
zuvor. Die Mediziner sind einer  
Meinung: Körperliche  
Betätigung ist eine absolute  
Lebensnotwendigkeit. Heute,  
dank dem Fortschritt der  
Gesundheitstechnik, können  
alle erforderlichen  
Muskelübungen in ein paar  
wenigen Minuten erledigt werden  
– und erst noch ohne  
zu grosse Anstrengung. Das

TELEPANDER-Fitness-Programm  
benötigt nur 60% Ihrer  
Körperkraft, garantiert  
aber ein Resultat, das alle  
andern konventionellen  
Trainingsmethoden bei  
weitem übertrifft.  
Versuchen Sie es auf  
unsere Kosten. Senden  
Sie den Coupon noch  
heute ein oder schreiben  
Sie eine Postkarte. Sie  
werden umgehend  
detaillierte Angaben  
erhalten, wie Sie auf  
unsere Kosten während  
14 Tagen zu Hause das  
erstaunliche TELEPANDER-  
Fitness-Programm erproben  
können. HA 801  
FREIZEIT-KULTUR, Abt.  
Seefeldstrasse 25, 8008 Zürich

**ADANA HAND  
RUCKMASCHINEN**

Machen Sie Ihre DRUCKSACHEN  
nach eigenen Ideen, mit einem  
Minimum an Zeit, ohne lange  
warten zu müssen und mit viel  
geringeren Kosten selber. ADANA ist  
eine richtige DRUCKMASCHINE  
mit 1000 Gebrauchsmöglichkeiten.  
Schon ab Fr. 275.- haben Sie eine  
**HAUSDRECKEREI**  
Prospekte unverbindlich von der  
Generalvertretung Carl Federer  
6002 LUZERN Wegelgasse 29  
Telefon 041 / 2 61 53

In der Industriezone Basel-West, Nähe  
St. Johann-Bahnhof, zu verkaufen evtl.  
zu vermieten Areal von 1200 m<sup>2</sup> mit

**Fabrikliegenschaft**  
enthaltend zirka 800 m<sup>2</sup> Fabrikations-,  
Lager- und Werkstattäume mit Rampe  
und Garagen, zirka 600 m<sup>2</sup> Büros,  
Abwartwohnung und Kantine. Eigener  
Parkplatz von 500 m<sup>2</sup> oder für zu-  
sätzliche Ueberbauung.

Chiffre J 80074 Q an die Publicitas AG.,  
4001 Basel.

**Imposta sulla cifra d'affari**  
(Edizione giugno 1967)

I testi di legge attualmente in vigore  
concernenti l'imposta sulla cifra d'affari,  
sono apparsi nel Foglio ufficiale  
svizzero di commercio. Essi sono  
contenuti in un opuscolo di 44  
pagine, che può essere acquistato  
al prezzo di fr. 1.80 (porto compreso),  
versando in anticipo detto  
ammontare, sul nostro conto  
chèque postale 30-324. Per evitare  
malintesi, preghi di non confermare  
separatamente l'ordinazione.

Foglio ufficiale svizzero  
di commercio, 3000 Berna

**Kassenschränke**  
liefert kurzfristig, in allen Grössen,  
zu sehr günstigen Preisen.

ERAI-BASEL, Postfach 272, 4002  
BASEL.

**Bandisen**

FISCHER & CO.  
5734 REINACH

**PATENTE**  
KIRCHHOFER,  
RYFFEL & CO.  
8001 Zürich  
Bahnhofstrasse 58

Günstig abzugeben  
**Fakturier-  
maschinen**  
mit aut. Multiplik.  
3 Zählwerken.  
Garantie.

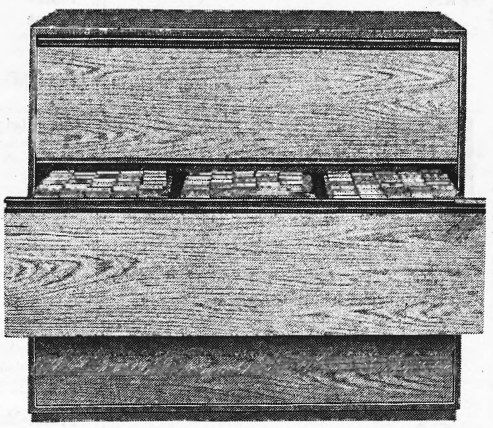
Postfach 213  
8024 Zürich

Umständehalber  
sehr günstig abzu-  
geben neuwertige,  
elektronische

**Fakturier-  
maschine**  
mit 3 Speichern.

Anfragen unter  
Chiffre 5421-42  
an Publicitas AG.,  
8021 Zürich.

## echo **Class** der **neue** Hängeregistraturschrank

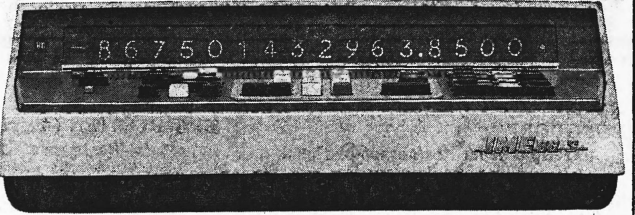


Gleiche Aussenmasse wie Lateralschränke • Passend für alle Normal-Hängemappen  
A 4 • Zentralverschluss • Enormes Fassungsvermögen • Bahnlänge 105 cm pro  
Schublade • Schweizer Qualität • Lieferbar in Eiche, Nussbaum und Kunststoff.  
Verlangen Sie unseren Spezialprospekt.

Typ	Anzahl Schubl.	Breite cm	Tiefe cm	Höhe cm	Eiche hell	Nuss- baum	Kunst- stoff
518	2	120	42	78	495.-	585.-	475.-
538	3	120	42	112	625.-	738.-	597.-

**büfag** Neugasse 21, Bern, Telefon 031/22 64 71

# Neu IME 86



**die sensationelle  
Weiterentwicklung des ersten  
volltransistorisierten  
elektronischen Tischrechners,  
der sämtlichen  
Anforderungen ideal entspricht  
für Technik,  
Büro und Wissenschaft**

(seit über 2 Jahren in Hunderten von schweizerischen Firmen im täglichen Einsatz)

### Sein Steckbrief in Kurzform

- \* Vier echte Speicherwerke und drei Register.
- \* Beliebige einstellbares vollautomatisches Festkomma für alle Werke, jederzeit auch während des Rechenvorgangs verstellbar.
- \* Automatische Löschung aller Rechenwerke bei Eingabe neuer Werte. Die Speicherwerke können voneinander unabhängig gelöscht werden.
- \* Automatische Rückübertragung, sofortige Verarbeitung aller Ergebnisse ohne Neuaufnahme.
- \* Multiplikationen mit automatischer Auf- und Abrundung.
- \* Sichtkontrolle der kommarichtigen Werte bei Eingabe, verbunden mit Korrekturmöglichkeit.
- \* Direkte Speicherung aller Resultate, unter Berücksichtigung der Vorzeichen, in allen Speicherwerken.
- \* Potenzierung von ganzen und Dezimalzahlen.
- \* Automatische Aufaddition des ersten Faktors.
- \* Kettenrechnungen mit und ohne Ausgabe der Zwischenergebnisse.

**IME 86 SR – Spezialmodell für  
Technik und Wissenschaft mit auto-  
matischer Quadratwurzel aus gan-  
zen und Dezimalzahlen mit Rest-  
kontrolle.**

**IME 86 ist zur direkten Verbindung  
mit Zusatzastatur, Programmier-  
input- und Output-Einheiten ein-  
gerichtet.**

Telefonieren Sie uns und verlangen Sie Dokumentation oder unverbindliche Vorführung.

**Cäsar Muggli** 8023 Zürich 1, Tel. 051/25 10 62  
Lintheschergasse 15,

Filialen: Aarau, Buchserstrasse 18, 064/221817 • Chur, Reichgasse 47, 081/2213 68 • Bern, Ernst  
Wanner AG, Mühlentstr. 62, 031/45 68 61 • Rayonvertretungen und Servicestellen in allen Kantonen