

Objektyp: **Advertising**

Zeitschrift: **Tec21**

Band (Jahr): **137 (2011)**

Heft 10: **Licht und Farbe**

PDF erstellt am: **24.09.2024**

Nutzungsbedingungen

Die ETH-Bibliothek ist Anbieterin der digitalisierten Zeitschriften. Sie besitzt keine Urheberrechte an den Inhalten der Zeitschriften. Die Rechte liegen in der Regel bei den Herausgebern. Die auf der Plattform e-periodica veröffentlichten Dokumente stehen für nicht-kommerzielle Zwecke in Lehre und Forschung sowie für die private Nutzung frei zur Verfügung. Einzelne Dateien oder Ausdrucke aus diesem Angebot können zusammen mit diesen Nutzungsbedingungen und den korrekten Herkunftsbezeichnungen weitergegeben werden. Das Veröffentlichen von Bildern in Print- und Online-Publikationen ist nur mit vorheriger Genehmigung der Rechteinhaber erlaubt. Die systematische Speicherung von Teilen des elektronischen Angebots auf anderen Servern bedarf ebenfalls des schriftlichen Einverständnisses der Rechteinhaber.

Haftungsausschluss

Alle Angaben erfolgen ohne Gewähr für Vollständigkeit oder Richtigkeit. Es wird keine Haftung übernommen für Schäden durch die Verwendung von Informationen aus diesem Online-Angebot oder durch das Fehlen von Informationen. Dies gilt auch für Inhalte Dritter, die über dieses Angebot zugänglich sind.

Lucerne University of
Applied Sciences and Arts

**HOCHSCHULE
LUZERN**

Technik & Architektur



Legen Sie los!

Mit einem Vollzeit- oder berufsbegleitenden Bachelor-Studium in
Architektur – Bautechnik – Gebäudetechnik – Informatik –
Elektrotechnik – Maschinentechnik

Bautechnik NEU mit Studienrichtung Infrastrukturbau

Info-Veranstaltung: Donnerstag, 17. März 2011, 18.00 Uhr

Technikumstrasse 21, Horw, Dr. Josef Mäder-Saal, Trakt IV
www.hslu.ch/technik-architektur

FH Zentralschweiz

MINERGIE® expo

Besser bauen, besser leben

10.–13. März 2011

Schweizer Minergie-Messe
Messe Luzern Do–So, 10–18 Uhr



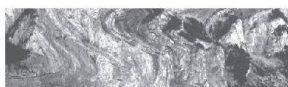
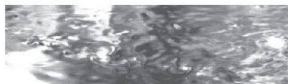
BE-612



www.minergie-expo.ch

**KELLERHALS
+HAEFELI AG**

GEOLOGEN – 3011 BERN



- GEOLOGIE
- HYDROGEOLOGIE
- INGENIEURGEOLOGIE
- UMWELTFRAGEN

Kapellenstrasse 22
CH-3011 BERN

Telefon ++41 313 819 007

Telefax ++41 313 819 275

E-Mail: info@k-h.ch

www.k-h.ch

Zertifiziert nach ISO 9001:2008

archipool

www.archipool.com

archipool die architekturensuchmaschine

Bauabsteckungen 3D
Gebäudeaufnahmen
Plangrundlagen
Kontrollmessungen
Geodatenmanagement

bichsel bigler partner ag ◀
vermessung geomatik

Worbstrasse 164
Tel. 031 950 95 95

e-mail: bbp@geozen.ch

3073 Gümligen
Fax 031 950 95 99

www.geozen.ch

