

Objekttyp: **Competitions**

Zeitschrift: **Tec21**

Band (Jahr): **137 (2011)**

Heft 38: **Special Needs**

PDF erstellt am: **22.09.2024**

### **Nutzungsbedingungen**

Die ETH-Bibliothek ist Anbieterin der digitalisierten Zeitschriften. Sie besitzt keine Urheberrechte an den Inhalten der Zeitschriften. Die Rechte liegen in der Regel bei den Herausgebern. Die auf der Plattform e-periodica veröffentlichten Dokumente stehen für nicht-kommerzielle Zwecke in Lehre und Forschung sowie für die private Nutzung frei zur Verfügung. Einzelne Dateien oder Ausdrucke aus diesem Angebot können zusammen mit diesen Nutzungsbedingungen und den korrekten Herkunftsbezeichnungen weitergegeben werden. Das Veröffentlichen von Bildern in Print- und Online-Publikationen ist nur mit vorheriger Genehmigung der Rechteinhaber erlaubt. Die systematische Speicherung von Teilen des elektronischen Angebots auf anderen Servern bedarf ebenfalls des schriftlichen Einverständnisses der Rechteinhaber.

### **Haftungsausschluss**

Alle Angaben erfolgen ohne Gewähr für Vollständigkeit oder Richtigkeit. Es wird keine Haftung übernommen für Schäden durch die Verwendung von Informationen aus diesem Online-Angebot oder durch das Fehlen von Informationen. Dies gilt auch für Inhalte Dritter, die über dieses Angebot zugänglich sind.

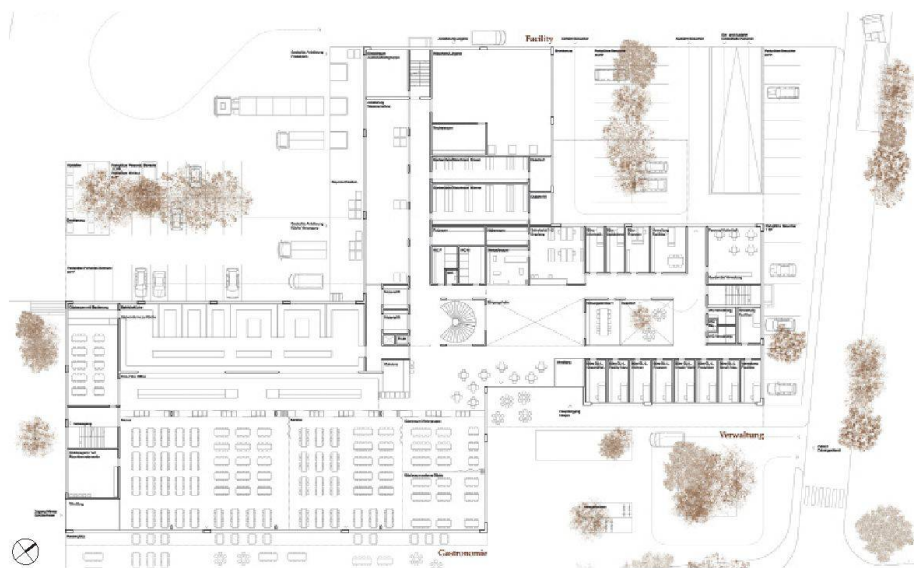
# INTEGRA IN WOHLLEN



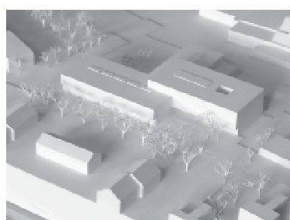
Dorji Sigrist Architekten aus Luzern gewinnen den Wettbewerb für das neue Hauptgebäude der Integra-Stiftung in Wohlle. Der tetrisartige Baukörper vereint Werkstätten, Verwaltung und Verpflegung.

(af) Die Integra, eine Stiftung für Behinderte im Freiamt, verfügt nicht mehr über ausreichende Raumkapazitäten für die Betreuung und die Verwaltung. Zudem wird ein steigender Bedarf an Plätzen für geschützte Arbeit, Beschäftigung und Ausbildung prognostiziert. Die Integra plant daher, den bisherigen Standort aufzugeben und ein neues Hauptgebäude für 240 Behinderten-, Beschäftigungs- und Lehrlingsarbeitsplätze und etwa 70 Arbeitsplätze für das Personal in der Verwaltung und in der Betreuung zu erstellen. Zusätzlich soll die benachbarte Kantonsschule Wohlle (1988 von Burkard Meier Steiger Architekten mit Santiago Calatrava errichtet) im Integra-Bau eine neue Mensa bekommen. Hierzu veranstaltete die Integra einen offenen, einstufigen Projektwettbewerb nach SIA-Ordnung 142. Für die Teilnahme hatten sich 110 Teams angemeldet, von denen 60 ein Projekt abgaben. Auf Antrag der Vorprüfung wurde ein Projekt ausgeschlossen, das zu spät eintraf. Zwei weitere Projekte wurden von einer Preiserteilung ausgeschlossen, da wesentliche Flächen des Raumprogramms fehlten bzw. der Strassenabstand deutlich unterschritten wurde.

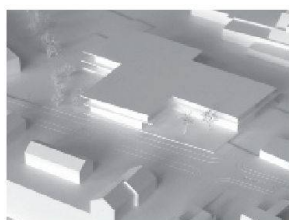
Das Siegerprojekt «Passstück» besteht aus einem dreiflügligen Baukörper mit zwei- und dreigeschossigem Teil, der drei Aussenbereiche definiert. An der Südostecke befindet sich der Vorplatz mit dem Haupteingang. Die Eingangshalle ist repräsentativ und grosszügig. Ein Lichthof, der auch das Erdgeschoss belichtet, bildet zusammen mit einer skulpturalen Wendeltreppe das zentrale Gelenk des Baus. Allerdings stellt die Jury die Nutzbarkeit der Treppe für Menschen mit einer Beeinträchtigung infrage. Die Gebäudefunktionen sind klar auf die Stockwerke verteilt und betrieblich gut organisiert: Im zweiten Obergeschoss befindet sich die «Kreative Werkstatt». Das erste Obergeschoss beherbergt die Produktionsräume. Die Erschliessung der Arbeitsräume ist klar und funktionell, im obersten Geschoss noch zusätzlich mit Oblichtern belichtet. Lediglich die Lehrlingswerk-



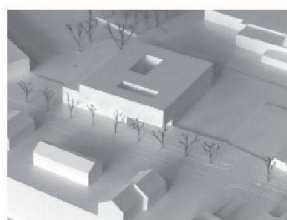
01–03 «Passstück»: Aussenansicht des Vorplatzes mit Haupteingang und Eingangshalle mit skulpturaler Wendeltreppe; Grundriss EG, Mst. 1:1000 (Visualisierungen, Plan: Dorji Sigrist Architekten; Modellfotos: Jurybericht)



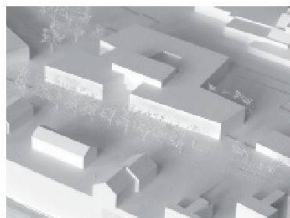
04 Dorji Sigrist Architekten



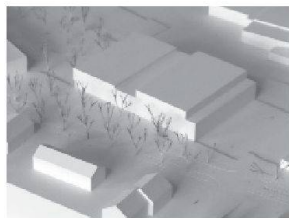
05 Vetter Schmid Architekten



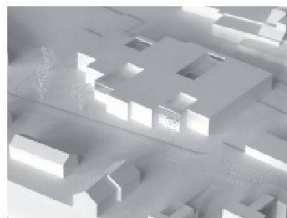
06 Birchmeier Uhlmann Arch.



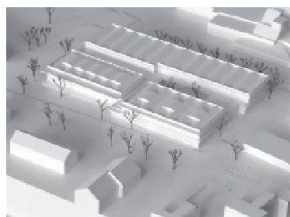
07 Giuliani.Hönger Architekten



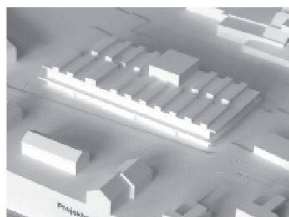
08 muellemueller. Architekten



09 Ramser Schmid Architekten



10 Althammer Hochuli Arch.



11 Azzola Durisch Architekten



12 Oswald/Wydler+Wydler Arch.



statt für Mechanik muss in der Überarbeitung neben die mechanischen Werkstätten verlegt werden. Im Erdgeschoss sind Facility, Verwaltung und Gastronomie organisiert, wobei es für die Kantonsschüler westseitig einen separaten Zugang zur Mensa gibt. Die verkehrstechnische Erschliessung und die Anlieferung sind gut gelöst. Die Aussenbereiche sind allgemein nur schematisch bearbeitet, wodurch das Äussere nicht die attraktive Anmutung der Innenraumvisualisierung vermittelt. Die Architekten schlagen für die Fassaden die Verwendung des gleichen Klinkersteins wie bei der benachbarten Schule vor. Die Jury wünscht sich mehr gestalterischen Abstand.

Die in der Ausschreibung geforderte Erweiterungsmöglichkeit weisen die Architekten in Form von zwei Winkeln nach, die an das Gebäude andocken und so zwei zusätzliche Innenhöfe ausbilden. Besonders der sehr schmale Lichthof zum Küchentrakt weckt jedoch Bedenken hinsichtlich der Belichtung.

#### PREISE

1. Rang / Preis (40 000 Fr.): «Passstück», Dorji Sigrist Architekten, Luzern; Markus Stolz, Ingenieurbüro für Heizung, Lüftung und Energietechnik, Luzern; Synaxis, Zürich
2. Rang / Preis (32 000 Fr.): «Luis», Vetter Schmid Architekten, Zürich; APT Ingenieure, Zürich
3. Rang / Preis (30 000 Fr.): «Surrli», Binchmeier Uhlmann Architekten, Zürich; Kuhn Landschaftsarchitekten, Zürich; GaPlan, Würenlingen
4. Rang / Preis (28 000 Fr.): «Quatre Cours», Giuliani.Hönger, Zürich; Haustechnik ADZ Aicher, De Martin, Zweng, Zürich
5. Rang / Preis (20 000 Fr.): «Albero», mueller-mueller Architekten, Basel
6. Rang / Preis (15 000 Fr.): «Herr Tur Tur», Ramser Schmid Architekten, Zürich; WGG Schnetzer Puskas Ingenieure, Zürich; HBLM Haustechnik, Zürich; CMYK Architekten, Luzern
7. Rang / Preis (13 000 Fr.): «Chriesihof», Alt-hammer Hochuli Architekten, Zürich
8. Rang / Preis (12 000 Fr.): «Korblaterne», Azzola Durisch Architekten, Zürich; Raumanzug, Zürich
9. Rang / Preis (5 000 Fr.): «All-In», Peter F. Oswald / Wydler + Wydler Architekten, Bremgarten

#### JURY

Sachpreisgericht (alle Integra, Wohlen): Josef Brunner, Präsident Stiftungsrat (Vorsitz); Walter Küng, Stiftungsrat; Pascal Gregor, Geschäftsführer; Caroline Muff-Somma, Vizepräsidentin Stiftungsrat (Ersatz)  
 Fachpreisgericht: Ueli Roth, Architekt, Zürich/Feldmeilen; Monika Jauch-Stolz, Architektin, Luzern; Thomas Pulver, Architekt, Bern/Zürich; René Stoops, Architekt, Brugg (entschuldigt); Marlen Bieri, Architektin, Uster (Ersatz)  
 Fachexperten (ohne Stimmrecht): Reinhard Schenkel, Dept. Finanzen und Ressourcen, Immobilien AG; Kuno Schumacher, Dept. Finanzen und Ressourcen, Immobilien AG; Philipp Czaja, Dept. Bildung, Kultur und Sport AG (1.+2. Jurytag); Amet Djelili, Dept. Bildung, Kultur und Sport AG (3. Jurytag); Franz Widmer, Rektor Kantonsschule Wohlen; Walter Dubler, Gemeindegammann, Wohlen; Marcel Handler, Bauverwalter, Wohlen; Urs Peterhans, Stv-Geschäftsführer Integra, Wohlen; Christoph Tschannen, Bauökonom, Zürich; Jürg Stahel, Gastronomieplanung, Zürich; Heinrich Limacher, Betriebsingenieur, Bauherrenvertreter der Integra (3. Jurytag)



## Magie des Spielens...

Verlangen Sie den grossen Spielgeräte-Katalog von Geräten in Holz, Metall, Kunststoff.

Mehr unter: [www.buerliag.com](http://www.buerliag.com)

Bürli Spiel- und Sportgeräte AG, CH-6212 St. Erhard LU  
 Telefon 041 925 14 00, [info@buerliag.com](mailto:info@buerliag.com)

# bürli



## GROBKOSTENSCHÄTZUNG

Präzise Kostenentwicklung in frühen Phasen für Um- und Neubauten.

[www.bbase.ch](http://www.bbase.ch)  
 Telefon 044 948 12 14  
 Die Software für Architekten

**25' B:BASE**

**Kiefer & Studer AG**  
**Geotechniker**  
**SIA/USIC**

**Therwilerstrasse 27**  
**4153 Reinach**  
 Tel 061 711 94 76  
 Fax 061 711 96 34

Geotechnik  
 Hydrogeologie  
 Altlasten  
 Naturgefahren  
 Modellierungen  
 GIS  
 Geothermie

Filiale  
 Ziegelhofweg 11  
 4303 Kaiseraugst  
 Tel 061 811 31 61

e-mail:  
[info@kiefere-studer.ch](mailto:info@kiefere-studer.ch)  
 web:  
[www.kiefere-studer.ch](http://www.kiefere-studer.ch)