

Objektyp: **Advertising**

Zeitschrift: **Tec21**

Band (Jahr): **135 (2009)**

Heft 29-30: **Baumwerke**

PDF erstellt am: **25.09.2024**

### **Nutzungsbedingungen**

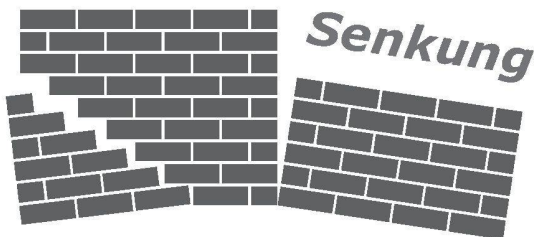
Die ETH-Bibliothek ist Anbieterin der digitalisierten Zeitschriften. Sie besitzt keine Urheberrechte an den Inhalten der Zeitschriften. Die Rechte liegen in der Regel bei den Herausgebern. Die auf der Plattform e-periodica veröffentlichten Dokumente stehen für nicht-kommerzielle Zwecke in Lehre und Forschung sowie für die private Nutzung frei zur Verfügung. Einzelne Dateien oder Ausdrucke aus diesem Angebot können zusammen mit diesen Nutzungsbedingungen und den korrekten Herkunftsbezeichnungen weitergegeben werden. Das Veröffentlichen von Bildern in Print- und Online-Publikationen ist nur mit vorheriger Genehmigung der Rechteinhaber erlaubt. Die systematische Speicherung von Teilen des elektronischen Angebots auf anderen Servern bedarf ebenfalls des schriftlichen Einverständnisses der Rechteinhaber.

### **Haftungsausschluss**

Alle Angaben erfolgen ohne Gewähr für Vollständigkeit oder Richtigkeit. Es wird keine Haftung übernommen für Schäden durch die Verwendung von Informationen aus diesem Online-Angebot oder durch das Fehlen von Informationen. Dies gilt auch für Inhalte Dritter, die über dieses Angebot zugänglich sind.

# Baugrund-Verbesserung notwendig ?

Risse



Senkung

z.B. mittels  
**Polyurethan Injektionen**  
oder  
**Zement Injektionen**  
von

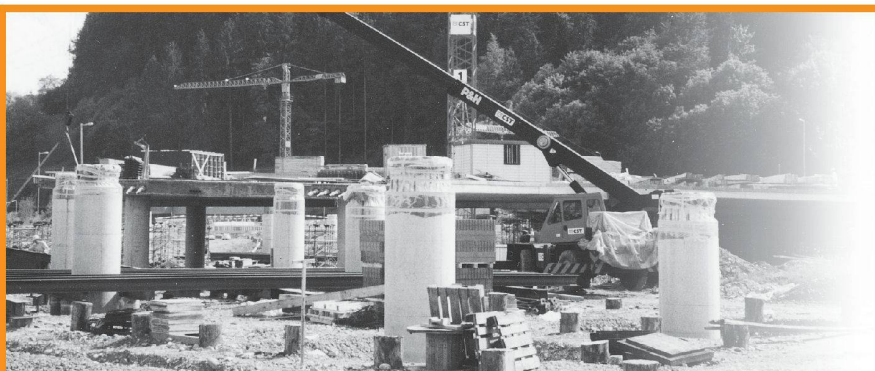
kostenlose  
Beratung vor Ort

**SoilTec AG**  
www.soiltec.ch  
Tel. 0800 400 111

Rat und Tat von

**SoilTec**

holen !



## STEIGER BAUCONTROL AG

Bauimmissionsüberwachung

6000 Luzern 7 · Tel. 041 249 93 93

- Integritätsprüfung von Pfählen nach Norm SIA 267 (Geotechnik)
- Ultraschallmessung, Reflexionsprüfung

[www.pfahlpruefung.ch](http://www.pfahlpruefung.ch)



## Wer nicht drin ist, ist draussen

Im Herbst 2009 eröffnen wir in Volketswil die grösste permanente Baufachausstellung der Schweiz. Über 250 Bauzulieferer zeigen an 300 Tagen im Jahr alles, was die schweizerische Bauindustrie zu bieten hat. Mit dem innovativen Ausstellungskonzept auf mehr als 25 000 m<sup>2</sup> Gesamtfläche unter einem Dach, wird das Zentrum für innovatives Bauen sehr schnell seinen festen Platz in der schweizerischen Baubranche finden.

Die Erstvermietung erreicht in diesen Tagen ihren Höhepunkt. Sichern Sie sich jetzt Ihren Platz in der Bauarena.  
**Wir geben Ihnen gerne Auskunft über Telefon 043 305 02 55...**

**...damit auch Sie heute drinnen statt draussen sind!**

### Die Bauarena in Kürze:

- 25 000 m<sup>2</sup> Gesamtfläche
- Über 250 Anbieter
- Grösste permanente Baufachausstellung der Schweiz
- Inspirations-Ausstellung «Ideen-Welt»
- 300 Tage im Jahr geöffnet
- Modernste Infrastruktur für Aussteller und Besucher
- Attraktive Seminarräume
- Grosses, kaufkräftiges Einzugsgebiet
- Nur wenige Minuten von Zürich und Winterthur entfernt

**Bauarena Management AG** · Badenerstrasse 329 · CH-8040 Zürich · [www.bauarena.ch](http://www.bauarena.ch)

**bauarena**  
Zentrum für innovatives Bauen