

Objektyp: **Advertising**

Zeitschrift: **Tec21**

Band (Jahr): **135 (2009)**

Heft 17: **Westumfahrung Zürich**

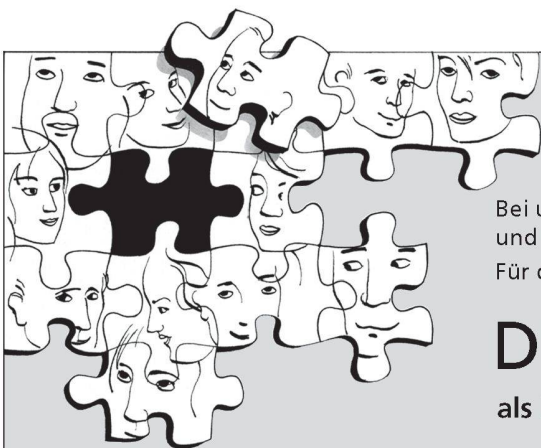
PDF erstellt am: **20.09.2024**

### **Nutzungsbedingungen**

Die ETH-Bibliothek ist Anbieterin der digitalisierten Zeitschriften. Sie besitzt keine Urheberrechte an den Inhalten der Zeitschriften. Die Rechte liegen in der Regel bei den Herausgebern. Die auf der Plattform e-periodica veröffentlichten Dokumente stehen für nicht-kommerzielle Zwecke in Lehre und Forschung sowie für die private Nutzung frei zur Verfügung. Einzelne Dateien oder Ausdrucke aus diesem Angebot können zusammen mit diesen Nutzungsbedingungen und den korrekten Herkunftsbezeichnungen weitergegeben werden. Das Veröffentlichen von Bildern in Print- und Online-Publikationen ist nur mit vorheriger Genehmigung der Rechteinhaber erlaubt. Die systematische Speicherung von Teilen des elektronischen Angebots auf anderen Servern bedarf ebenfalls des schriftlichen Einverständnisses der Rechteinhaber.

### **Haftungsausschluss**

Alle Angaben erfolgen ohne Gewähr für Vollständigkeit oder Richtigkeit. Es wird keine Haftung übernommen für Schäden durch die Verwendung von Informationen aus diesem Online-Angebot oder durch das Fehlen von Informationen. Dies gilt auch für Inhalte Dritter, die über dieses Angebot zugänglich sind.



Weitere Stellenangebote unter  
[www.elite-consulting.ch](http://www.elite-consulting.ch)

Bei unserem Auftraggeber handelt es sich um ein seit Jahrzehnten bekanntes und renommiertes Ingenieurunternehmen im Raum Zürich.

Für den Bereich **Strassenanlagen** suchen wir einen

## Dipl. Bauingenieur als künftiges Mitglied der Geschäftsleitung

mit folgendem Profil:

- Allrounder mit fundierter Erfahrung in Strassenanlagen
- Akquisitionstark und versiert in Projektleitungen
- Langjährige Erfahrung **mit entsprechenden Referenzen**

Einer menschlich kompetenten Ingenieurpersönlichkeit bietet sich hier die Gelegenheit, in einem erfolgreichen Umfeld mit hervorragenden Infrastrukturen eine interessante und ausbaufähige Aufgabe zu übernehmen.

Ihre Bewerbung wird unter dem Stichwort BTB mit der gewünschten Diskretion behandelt. **Für telefonische Vorabklärungen** stehen Ihnen Rudolf Elsener oder Robert Mennel zur Verfügung.

**Arbeitsort Zürich**

**Möglich für Ingenieur aus  
Planung oder Ausführung**

**Tiefbauprofi**

**elite consulting**  
*elite*  
Kaderrekrutierung

Elite Consulting AG – Professionelle Suche und Beurteilung von Top-Führungskräften  
Illanzhofweg 2, Postfach, 8042 Zürich, Tel. +41 44 368 43 46, Fax +41 44 363 20 88  
**Bitte senden Sie vorerst nur Ihr CV** an [elsener@elite-consulting.ch](mailto:elsener@elite-consulting.ch)

### Geotechnik und Spezialtiefbau – Ihre Kompetenz

Basler und Hofmann gehört zu den führenden Ingenieur-, Planungs- und Beratungsunternehmen. Innerstädtische Grossbaustellen, anspruchsvolle Baugruben sowie Foundationen für grosse Lasten bilden Schwerpunkte unserer Tätigkeit im Bereich Grundbau.

Zur Verstärkung unseres Teams suchen wir eine/n

### Dipl. Bauingenieur/in ETH

Sie engagieren sich in der Planung und Realisierung von Projekten im Spezialtiefbau und entwickeln wirtschaftliche und nachhaltige Lösungen zu den Fragestellungen unserer Kunden. Als Projektleiter/in führen Sie Spezialisten aus verschiedenen Fachbereichen, pflegen den Kontakt zu Bauherrenvertretern und akquirieren neue Mandate. Sie sind eine unternehmerisch denkende Persönlichkeit mit fundierter Ausbildung, grossem theoretischen Wissen und ausgeprägtem analytischen Denken. Einige Jahre Berufserfahrung in der Geotechnik sind für diese Position unabdingbar. Ihr Verhandlungsgeschick und die Freude am direkten Kontakt mit Kunden und Unternehmern runden Ihr Profil ab. Wir bieten Ihnen zur Erfüllung dieser verantwortungsvollen Aufgabe die Unterstützung durch ein eingespieltes Team, ein gutes Arbeitsklima, interessante Perspektiven und eine fortschrittliche Infrastruktur.

Möchten Sie mehr über uns erfahren? Besuchen Sie unsere Internetseite [www.bhz.ch](http://www.bhz.ch) oder kontaktieren Sie Ralph Bächli. Wir freuen uns auf Ihre Bewerbung zuhänden Kathrin Huber, Leiterin HR, [kathrin.huber@bhz.ch](mailto:kathrin.huber@bhz.ch)

**Basler & Hofmann**

Ingenieure und Planer AG • Mitglied SIA/USIC  
Postfach • Forchstrasse 395 • 8032 Zürich  
Tel. +41 44 387 11 22 • Fax +41 44 387 11 00

**Der SIA  
lebt durch seine Mitglieder  
und steht für sie ein.**

**sia**

schweizerischer ingenieur- und architektenverein  
société suisse des ingénieurs et des architectes  
società svizzera degli ingegneri e degli architetti  
swiss society of engineers and architects

[www.sia.ch](http://www.sia.ch)