

Objektyp: **Miscellaneous**

Zeitschrift: **Tec21**

Band (Jahr): **131 (2005)**

Heft 12: **Parkhäuser**

PDF erstellt am: **25.09.2024**

Nutzungsbedingungen

Die ETH-Bibliothek ist Anbieterin der digitalisierten Zeitschriften. Sie besitzt keine Urheberrechte an den Inhalten der Zeitschriften. Die Rechte liegen in der Regel bei den Herausgebern. Die auf der Plattform e-periodica veröffentlichten Dokumente stehen für nicht-kommerzielle Zwecke in Lehre und Forschung sowie für die private Nutzung frei zur Verfügung. Einzelne Dateien oder Ausdrucke aus diesem Angebot können zusammen mit diesen Nutzungsbedingungen und den korrekten Herkunftsbezeichnungen weitergegeben werden. Das Veröffentlichen von Bildern in Print- und Online-Publikationen ist nur mit vorheriger Genehmigung der Rechteinhaber erlaubt. Die systematische Speicherung von Teilen des elektronischen Angebots auf anderen Servern bedarf ebenfalls des schriftlichen Einverständnisses der Rechteinhaber.

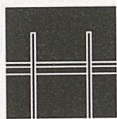
Haftungsausschluss

Alle Angaben erfolgen ohne Gewähr für Vollständigkeit oder Richtigkeit. Es wird keine Haftung übernommen für Schäden durch die Verwendung von Informationen aus diesem Online-Angebot oder durch das Fehlen von Informationen. Dies gilt auch für Inhalte Dritter, die über dieses Angebot zugänglich sind.

Bauart Architectes et Urbanistes SA
Berne/Neuchâtel cherchent

1 ARCHITECTE NIVEAU ETS / HES
1 DESSINATEUR/-TRICE EN BATIMENT

Informations sur le site www.bauart.ch



Herzog Ingenieure ETH/SIA

Wasserbau Tiefbau Grundbau

BauingenieurIn FH oder BautechnikerIn

für Projektierung, Bauleitung und Felddaufnahmen. Sie verfügen über sehr gute Kenntnisse im Bearbeiten digitaler Plandaten und topographischer Daten und arbeiten gerne selbständig. Teilzeit nach Absprache.

Herzog Ingenieure ETH/SIA, Worbstr. 164, 3073 Gümligen, www.herzog-ingenieure.ch

FUGAZZA STEINMANN & PARTNER Zur Verstärkung unserer Teams in Entwurf, Ausführungsplanung und Bauleitung suchen wir motivierte MitarbeiterInnen

ARCHITEKT/IN ETH

Wir bearbeiten Wettbewerbe und interessante Direktaufträge.

Sie haben Innovationsbereitschaft, Kreativität und Motivation sowie gute Fähigkeiten im Umgang mit CAD und Grafikprogrammen.

ARCHITEKT/IN FH

Wir bearbeiten anspruchsvolle und vielseitige Ausführungsplanungen.

Sie haben konstruktives Knowhow und den Willen, architektonische Visionen adäquat umzusetzen. Sie beherrschen den Umgang mit CAD und den Office Programmen.

BAULEITER

Wir bearbeiten anspruchsvolle und vielseitige Bauleitungen von der Ausschreibung bis zur Bauabnahme.

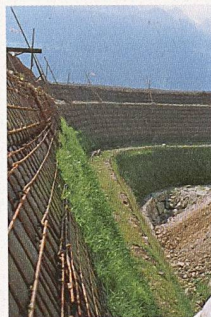
Sie haben Baukosten, Termine und Koordination im Griff, und bieten eine souveräne Leitung „vor Ort“. Sie haben ein Flair für den richtigen Umgang mit Planern, Unternehmern und Bauherren.

Wir offerieren eine interessante, anspruchsvolle Tätigkeit, fachlichen Rückhalt und ein kreatives, kollegiales Arbeitsklima.

Haben wir ihr Interesse geweckt?
Senden Sie ihre Unterlagen an:

Fugazza Steinmann & Partner
dipl. Arch. ETH/SIA
Schönaustrasse 59
5430 Wettingen
Tel. 056 437 87 87
Fax 056 437 87 00
info@fsp-architekten.ch
www.fsp-architekten.ch

Geotextilien schützen



Textomur ist ein vollflächig begrün- und bepflanzbares System für Schutzwälle, Steilböschungen und Stützbauwerke.

Der Hauptbaustoff ist Erdmaterial. Durch horizontal eingelegtes Armierungsvlies wird der Boden zum Schwergewichtskörper verfestigt, der den Erddruck aufnimmt. Das oben und unten in der Schüttung verankerte Vegetationsvlies stabilisiert die Front, bietet Erosionsschutz und ist Haftfläche für die Keimschicht. Stahlgitter dienen als verlorene Schalung für den einfachen, rationellen Einbau der ebenen Steilfläche von 60°. Die auf die Steilfläche gespritzte Keimschicht ermöglicht die Begrünung mit einer standortgerechten Saadmischung. Textomur wurde auch verwendet für den Schutzdamm in Airolo (s. Bild), der 220 m lang und 18 m hoch ist und eine Ansichtsfläche von 4000 m² aufweist. Er liegt auf einer Höhe von 1273 m ü. M. und schützt Airolo vor Lawinen. Die Textomur-Konstruktion in Airolo besteht aus einer Blocksteinmauer an der Basis und ist dann schichtweise aufgebaut unter Verwendung von 76 500 m² Armierungsvlies Datex KN mit Optiforce und 13 500 m² Vegetationsvlies von Landolt. Fritz Landolt AG | 8752 Näfels
055 618 51 00 | Fax 055 618 51 01
www.landolt.com

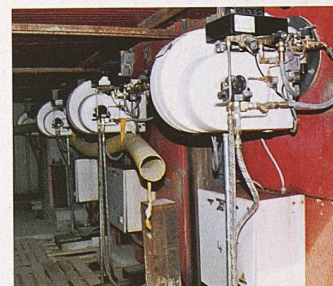
Serienstar «Design F»

Design F bleibt der Serienstar des Türenspezialisten Herholz. Es verbindet ein ästhetisch anspruchsvolles, puristisches Design – die raffinierte Konstruktion der flächenbündigen Tür, die in Serie hergestellt wird – mit einem attraktiven Preis-Leistungs-Verhältnis und kurzen Lieferzeiten. Zur Swissbau 2005 präsentierte Herholz einige Programmweiterungen: Die deckenhohe Variante

bringt mehr Offenheit und erfüllt selbst ausgefallenste Kundenwünsche. Mit der wandbündigen Version wird die Flächenbündigkeit auch zur Wand hin durchgezogen. Auch für den Renovierungsmarkt bietet Design F neue Möglichkeiten. Design F ZU 2 (Zargenummantelung) erleichtert die Renovierungsarbeiten an Altbauten: Die alte Stahlzarge wird einfach mit einer modernen Holzzarge ummantelt und mit einem attraktiven Design-F-Element ausgestattet.

Herholz Vertrieb GmbH
D-48683 Ahaus
+49 2561/689-02 | Fax -305
www.herzholz.de

Elcotherm im Tunnel



Die extremen atmosphärischen Verhältnisse am Tunnelportal Ferden des Lötschberg-Basistunnels benötigten den Einsatz einer für 300 m³/s ausgelegten Warmluftanlage, um die Zufuhr von Frischluft sicherzustellen. Fünf EK 5-Brenner von je 1200 kW heizen die Luft unter extremen Verhältnissen einwandfrei. Ein Heizöltank mit 45000 l Inhalt in 30 m Entfernung zu den Wärmeerzeugern liefert die benötigte Heizölmenge. Um die Ausscheidung von Paraffin im Öl zu verhindern, musste die Ölleitung zu den Brennern mit einer Begleitheizung versehen werden. Die ganze Ölzufuhr ist in einem Schutzkanal verlegt und mit Flüssigkeitssonden gegen Auslaufen überwacht. Vier Heizkessel produzieren und regeln den Warmluftbedarf auf einer Länge von 500 m im Naturzugverfahren direkt am Eingang des Tunnels. Die Betriebsregelung erfolgt gestaffelt, je nach Aussentemperatur. Elcotherm AG | 7324 Vilters
081 725 25 25 | Fax 081 723 13 59
www.elcotherm.ch

tec21

ADRESSE DER REDAKTION

tec21
Staffelstrasse 12, Postfach 1267
8021 Zürich
Telefon 044 288 90 60, Fax 044 288 90 70
E-Mail tec21@tec21.ch
www.tec21.ch

REDAKTION

Lilian Pfaff (lp)
Chefredaktion
Lada Blazevic (lb)
Bildredaktion / Öffentlichkeitsarbeit
Ivo Bösch (bö)
Wettbewerbe / Architektur
Daniel Engler (de)
Bauingenieurwesen / Verkehr
Carole Enz (ce)
Energie / Umwelt
Rahel Hartmann Schweizer (rhs)
Architektur / Städtebau
Paola Maiocchi (pm)
Bildredaktion und Layout
Katharina Möschinger (km)
Abschlussredaktion
Aldo Rota (ar)
Bautechnik, Werkstoffe
Ruedi Weidmann (rw)
Baugeschichte
Adrienne Zogg (az)
Sekretariat

Die Redaktionsmitglieder sind direkt erreichbar unter: Familienname@tec21.ch

REDAKTION SIA-INFORMATIONEN

SIA-Generalsekretariat
Selnastrasse 16, 8039 Zürich
Telefon 044 283 15 15, Fax 044 283 15 16
E-Mail: gs@sia.ch
Charles von Büren (cvb)
Peter P. Schmid (pps)
Normen Telefon 061 467 85 74
Normen Fax 061 467 85 76

HERAUSGEBERIN

Verlags-AG der akademischen technischen Vereine / SEATU – SA des éditions des associations techniques universitaires
Mainaustrasse 35, 8008 Zürich
Telefon 044 380 21 55, Fax 044 388 99 81
E-Mail seatu@smile.ch
Rita Schiess, Verlagsleitung
Hedi Knöpfel, Assistenz

erscheint wöchentlich, 44 Ausgaben pro Jahr
ISSN-Nr. 1424-800X, 131. Jahrgang

Nachdruck von Bild und Text, auch auszugsweise, nur mit schriftlicher Genehmigung der Redaktion und mit genauer Quellenangabe. Für unverlangt eingesandte Beiträge haftet die Redaktion nicht.

Auflage: 11 089 (WEMF-beglaubigt)

ABONNEMENTSPREISE

Jahresabonnement (44 Ausgaben)
Schweiz: Fr. 270.–
Ausland: Fr. 355.– / Euro 229.05
Studierende CH: Fr. 135.–
Studierende Ausland: Euro 132.25
Halbjahresabonnement (22 Ausgaben)
Schweiz: Fr. 150.–
Ausland: Fr. 192.50 / Euro 124.20
Studierende CH: Fr. 75.–
Studierende Ausland: Euro 75.80
Schnupperabonnement (8 Ausgaben)
Schweiz: Fr. 20.–
Ausland: Fr. 32.– / Euro 20.65
Studierende CH: Fr. 20.–
Studierende Ausland: Euro 20.65

Ermässigte Abonnemente für Mitglieder BSA, Usic und ETH Alumni. Weitere auf Anfrage.
Telefon 071 844 91 65

ABONNENTENDIENST

AVD Goldach, 9403 Goldach
Telefon 071 844 91 65, Fax 071 844 95 11
E-Mail tec21@avd.ch

EINZELBESTELLUNGEN

Einzelnummer (Bezug bei der Redaktion):
Fr. 10.– / Euro 6.70 (ohne Porto)
Telefon 01 288 90 60, Fax 01 288 90 70
E-Mail tec21@tec21.ch
www.tec21.ch/einzelheft.php

tec21 Abo bestellen:
Tel. 071 844 91 65 oder:
www.tec21.ch

INSERATE

Künzler-Bachmann Medien AG
Postfach, 9001 St. Gallen
Telefon 071 226 92 92, Fax 071 226 92 93
E-Mail info@kbmedien.ch
www.kbmedien.ch

DRUCK

AVD Goldach

BEIRAT

Hans-Georg Bächtold, Liestal, Raumplanung
Heinrich Figi, Chur, Bauingenieurwesen
Markus Friedli, Frauenfeld, Architektur
Erwin Hepperle, Schlieren, öff. Recht
Roland Hürlimann, Zürich, Baurecht
Hansjürg Leibundgut, Zürich, Haustechnik
Daniel Meyer, Zürich, Bauingenieurwesen
Akos Moravanszky, Zürich, Architekturtheorie
Ulrich Pfammatter, Chur, Technikgeschichte
Franz Romero, Zürich, Architektur

TRÄGERVEREINE

sia

SCHWEIZERISCHER INGENIEUR-
UND ARCHITECTENVEREIN
www.sia.ch

tec21 ist das offizielle Publikationsorgan des SIA
Die Fachbeiträge sind Publikationen und Positionen der Autoren und der Redaktion. Die Mitteilungen des SIA befinden sich jeweils in der Rubrik «SIA».

USIC

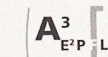
SCHWEIZERISCHE VEREINIGUNG BERATENDER INGENIEURUNTERNEHMUNGEN
www.usic-engineers.ch

ETH Alumni

DAS NETZWERK DER ABSOLVENTINNEN
UND ABSOLVENTEN DER ETH ZÜRICH
www.alumni.ethz.ch

BSA

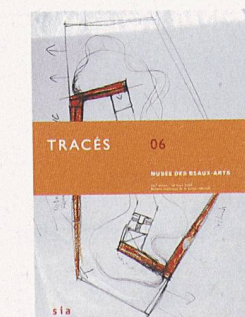
BUND SCHWEIZER ARCHITECTEN
www.architekten-bsa.ch



ASSOCIATION DES DIPLOMÉS DE L'EPFL
<http://a3.epfl.ch>

IM GLEICHEN VERLAG ERSCHEINT:

TRACES
Bulletin technique de la Suisse romande
Rue de Bassenges 4, 1024 Ecublens
Tel. 021 693 20 98, Fax 021 693 20 84
E-Mail Sekretariat: fdc@revue-traces.ch
www.revue-traces.ch



Tracés 06
16. März 2005

Musée des Beaux-Arts

Günstig abzugeben – Jahrgänge schweiz.
Bauzeitung – Kunstleder, grün und rot
gebunden mit Rückentitel. Tel. 061 421 34 20

FREIE MITARBEIT

Gerne helfen wir Ihnen bei der Realisierung Ihrer Hochbauprojekte.

Wir führen Ihre Projekte gemäss Ihren Vorgaben kompetent und zuverlässig aus. Termin, Kosten und Qualität ist unser Fokus.

Ihre Kontaktaufnahme freut uns.

SABCO Oeschger GmbH

Christian Oeschger, Arch. HTL

Jöchlerweg 7, 6340 Baar

Tel. 041 761 65 60

Fax 041 761 65 59

E-Mail: info@sabco.ch



HSR
HOCHSCHULE FÜR TECHNIK
RAPPERSWIL

LANDSCHAFTSARCHITEKTUR

Aktuelle Weiterbildungsangebote

3D Computervisualisierung in Planung und Architektur

Modul 3ds max

Zeitraum: 29. April 2005 (ev. 20 Mai) bis 11. Juni 2005 • **Studientage:** Freitag und Samstag • **Kosten:** CHF 2000.– • **Leitung:** Prof. Peter Petschek **Anmeldefrist:** bis 15. April 2005

GIS in der Planung

Zeitraum: September 2005 bis März 2006 • **Studientage:** Freitag und einzelne Samstage, zusätzlich 1 Blockwoche • **Kosten:** CHF 4100.– • **Leitung:** Andreas Lienhard • **Anmeldefrist:** bis 31. Mai 2005

Projektmanagement für Planerinnen und Planer

Zeitraum: September 2005 bis März 2006 • **Studientage:** Freitag und Samstag (alle 3 bis 4 Wochen), zusätzlich 1 Blockwoche im September. Es können auch einzelne Module belegt werden. • **Kosten:** CHF 4100.– • **Leitung:** Prof. Joachim Kleiner • **Anmeldefrist:** bis 31. Mai 2005

Gartendenkmalpflege

Zeitraum: September 2005 bis März 2006 • **Studientage:** Freitag und einige Donnerstage und Samstage, zusätzlich 1 Blockwoche im September. Es können auch einzelne Module belegt werden (Modul-länge 5 Tage) • **Kosten:** CHF 3900.– (2500.– Euro) • **Leitung:** Prof. Dr.-Ing. Susanne Karn • **Anmeldefrist:** bis 31. Mai 2005

Auskunft/Anmeldung: Edith Villinger, Abteilung Landschaftsarchitektur, HSR Hochschule für Technik Rapperswil, Oberseestrasse 10, Postfach 1475, CH-8640 Rapperswil, T +41 (0)55 222 49 25, F +41 (0)55 222 44 00, assistentz.nds-l@hsr.ch, www.l.hsr.ch

HSR. Lernkultur und Lebensqualität am See.

Mitglied der Fachhochschule Ostschweiz FHO

Organisator / Bemerkungen

Zeit / Ort

Infos / Anmeldung

Tagungen

Haben Sie Zeit? Vier Veranstaltungen zu verschiedenen Bewegungen und deren Zeit	Schw. Werkbund (SWB) Ortsgruppe Zürich. Themenbereiche Design, Typografie, Stadtentwicklung und Philosophie. Siehe auch S.18: Versteigerung Design-Gegenstände	21. 3., 21. 6., 22. 9., 21. 12. jeweils abends Ort und Zeit auf Anfrage	Anmeldung: Daniel Fleischmann, 8004 Zürich swb-zh@werkbund.ch www.werkbund.ch
Nachdiplomkurs Städtebau Informationsabend	Hochschule für Architektur, Bau und Holz (HSB). Der Fachbereich Architektur stellt das überarbeitete Programm des Nachdiplomkurses vor. Gastvortrag von Angelus Eisinger	8. 4. 17 - ca. 19 h HSB	HSB, 3401 Burgdorf 034 426 41 41 www.hsb.bfh.ch
Oberflächennahe Geothermie	OTTI-Kolleg. Erdgekoppelte Wärmepumpen und unterirdische thermische Energiespeicher	14. + 15. 4. De-Regenstau	OTTI-Kolleg, D-93049 Regensburg +49 941 296 88-29 Fax -17 www.otti.de
2. Aachener Anwenderforum Regionale Strukturen stärken – auf Bioenergie setzen	Eurosolar / Stadtwerke Aachen. Plattform für alle Akteure, die die praktische Anwendung vor Ort voranbringen wollen	27. + 28. 4. Forum M, De-Aachen	Eurosolar, De-53113 Bonn +49 228 36-2373 Fax -1279 www.eurosolar.org
Restructuring Large Housing Estates in Europe – Policies, Practices and Perspectives	European Fifth Framework Restate Project. New impuls for postwar housing estates specialists (researchers and policymakers). With guided tours	19.–21. 5. Ljubljana (Slowenien)	www.restate.geog.uu.nl/conference
The Intentional City IFHP Spring Conference 2005	Int. Federation for Housing and Planning (IFHP). International urban planning conference: Applying local values and choice in a global context. With guided tours	22.–25. 5. USA-Portland	IFHP, Joke Bierhuys, Congress Department, NL-2596 CG The Hague congress@ifhp.org
Cisbat 2005: Renewables in Changing Climates – Research and Technological Development in Solar Energy	EPFL / MIT. Innovations in building envelopes and environmental systems. With CSFF Industry Day: Latest developments in façade technology. Call for papers	28. / 29. 9. EPFL Abstracts: 15.4.	Cisbat c/o EPFL, 1015 Lausanne 021 693-62 49 Fax -27 22 http://cisbat.epfl.ch

Kultur

Ausstellung Der Architekt Peter Feile (1899–1972): Neue Sachlichkeit	Bayerische Architektenkammer. 120 Exponate eines zu Unrecht fast in Vergessenheit geratenen Architekten, zu Gebautem und Geplantem in Würzburg von 1927–32	bis 8. 4. Mo–Do 9–17 h, Fr bis 15 h Haus der Architektur, De-München	Bayerische Architektenkammer, De-80637 München +49 89139 88-00, Fax -099 www.byak.de
Ausstellung Communication and Space Behnisch, Behnisch und Partner	HTA Luzern. Unkonventionelle Entwurfsprozesse anhand professioneller Darstellungen und zahlreicher Modelle bis zur Fotodokumentation der gebauten Objekte	bis 29. 4. Mo–Fr 8–20 h, Sa bis 12 h HTA Luzern	HTA Luzern, Architekturplattform Zentral-schweiz, 6048 Horw 041 349 34 69 www.architekturplattform.ch
Ausstellung Erdbebengefahr – Schutz von Mensch und Haus	Schw. Pool für Erdbebendeckung. Ausstellung zur Sensibilisierung und Information. Besichtigung nur nach Anmeldung	bis 30. 4. jeweils Mittwoch, 13–17 h Bundesgasse 20, Bern	Schw. Pool für Erdbebendeckung, 3001 Bern 031 320 22-46 Fax -99 kubli@vfk.ch
Ausstellung Teres Wydler: Lichtkeime – Installati- onen über die Empfindsamkeit von Licht	Villa am Aabach. Teres Wydler zeigt im taghellen Raum die Empfindsamkeit von Licht auf anhand von Reflexionen, Projektionen, Schatten, Glanz und Schein	bis 1. 5. Mi–So 14–17 h Villa am Aabach, Uster	Villa am Aabach, 8610 Uster 044 940 99 91 Fax 942 17 39 www.villaamaabach.ch
Ausstellung – Debatte Metamorphoses durables	Inst. français d'architecture. Représentation adaptée française à la Biennale de Venise 2004. Débats: 24. 3., 21. 4., 11. 5., 18.30–20.30 h, visite guidée de l'exposition à 17.30 h	bis 15. 5. Palais de la Porte Dorée, 293, av. Daumesnil, F-Paris	Cité de l'architecture et du patrimoine F-75012 Paris www.citechailot.org



Vorschau

Heft Nr. 13, 23. März 2005

Rahel Hartmann Schweizer

Schulhaus Bünz matt, Wohlen

Jean-Pierre Wymann

Verwaltungszentrum Werd, Zürich

Urs Hess-Odoni

Allgemeine Bedingungen Bau