

Ein starkes Zeichen = Une affirmation forte = Un segnale forte

Autor(en): [s.n.]

Objektyp: **Article**

Zeitschrift: **Tec21**

Band (Jahr): **137 (2011)**

Heft Dossier ~~(Wettbewerb)~~ **Wettbewerb Laubholz = Concours bois de feuillus = Concorso
legno di latifolia**

PDF erstellt am: **26.09.2024**

Persistenter Link: <https://doi.org/10.5169/seals-177608>

Nutzungsbedingungen

Die ETH-Bibliothek ist Anbieterin der digitalisierten Zeitschriften. Sie besitzt keine Urheberrechte an den Inhalten der Zeitschriften. Die Rechte liegen in der Regel bei den Herausgebern.

Die auf der Plattform e-periodica veröffentlichten Dokumente stehen für nicht-kommerzielle Zwecke in Lehre und Forschung sowie für die private Nutzung frei zur Verfügung. Einzelne Dateien oder Ausdrucke aus diesem Angebot können zusammen mit diesen Nutzungsbedingungen und den korrekten Herkunftsbezeichnungen weitergegeben werden.

Das Veröffentlichen von Bildern in Print- und Online-Publikationen ist nur mit vorheriger Genehmigung der Rechteinhaber erlaubt. Die systematische Speicherung von Teilen des elektronischen Angebots auf anderen Servern bedarf ebenfalls des schriftlichen Einverständnisses der Rechteinhaber.

Haftungsausschluss

Alle Angaben erfolgen ohne Gewähr für Vollständigkeit oder Richtigkeit. Es wird keine Haftung übernommen für Schäden durch die Verwendung von Informationen aus diesem Online-Angebot oder durch das Fehlen von Informationen. Dies gilt auch für Inhalte Dritter, die über dieses Angebot zugänglich sind.



EIN STARKES ZEICHEN

UNE AFFIRMATION FORTE

UN SEGNALE FORTE

Die 2001 bis 2004 erbaute Schulanlage in Wil SG geht auf einen von den Kantonsbehörden St. Gallen und Thurgau ausgeschrieben Wettbewerb (1997) zurück. Die drei- bis viergeschossige Anlage umfasst 30 Klassenzimmer und diverse Nebenräume, die Aula mit 300 Sitzplätzen, Bibliothek, Mensa und Dreifachturnhalle. Vier Trakte umschliessen den grosszügig konzipierten, begrünten Hofraum. Das einheitliche Holzbausystem variiert einzig beim Überspannen der unterschiedlich grossen Räume. Die Eichenholz-Fassade ist mit Simsen und Pilastern gegliedert.

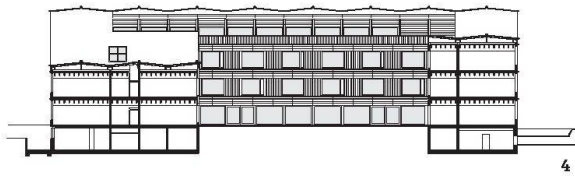
Der Bau vermittelt ein starkes Bild zum modernen Holzbau und beweist – korrekt verbaut wie in diesem Fall – die hervorragenden Eigenschaften der Eiche als dauerhaft witterungsresistente Oberfläche. Die Architektur wirkt eigenständig und selbstbewusst. Das grosse Bauvolumen setzt ein starkes Zeichen und wirkt dank der Eichenholzfassade dennoch unaufdringlich. Überzeugend ist auch die bis ins letzte Detail sorgfältige Ausführung.

Construit entre 2001 et 2004, le gymnase de Wil SG est issu d'un concours d'architecture lancé conjointement (en 1997) par les cantons de St-Gall et de Thurgovie. Haut de trois à quatre étages, l'établissement abrite 30 salles de classe et divers locaux annexes, une aula de 300 places assises, une bibliothèque, un réfectoire et une triple halle de sport. Les quatre ailes définissent un généreux espace vert central. Le bâti en bois obéit à un système modulaire qui ne varie que pour assurer la portée des différents volumes. Le développement des façades en chêne est articulé en corniches et pilastres.

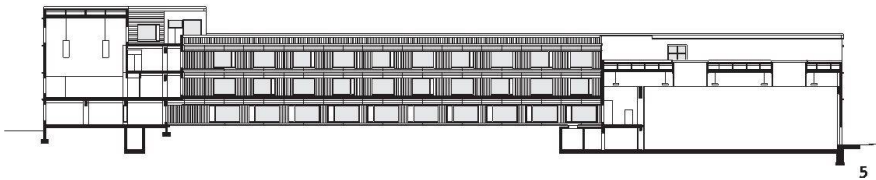
L'ensemble est une puissante expression de la construction moderne en bois et la preuve des propriétés hors du commun qu'offre le chêne – lorsqu'il est, comme ici, correctement mis en œuvre – en tant qu'enveloppe résistante aux intempéries. Le parti architectural affiche l'autonomie et une sereine assurance. L'important volume bâti constitue une affirmation forte, que le chêne de la façade traduit pourtant avec discrétion. Enfin, l'exécution soignée jusqu'au moindre détail achève de convaincre.

L'edificio scolastico di Wil SG realizzato tra il 2001 e il 2004 è il risultato di un concorso indetto nel 1997 dalle autorità cantonali di San Gallo e Turgovia. Articolato su tre o quattro livelli, comprende 30 aule e vari locali accessori, l'aula magna con 300 posti a sedere, una biblioteca, una mensa e una palestra tripla. Il cortile rinverdito con uno spazio generoso è situato al centro di quattro ali. Il sistema di costruzione in legno si presenta in modo unitario, variando unicamente nella copertura dei locali di varie dimensioni. La facciata in legno di quercia è strutturata con modanature e pilastri.

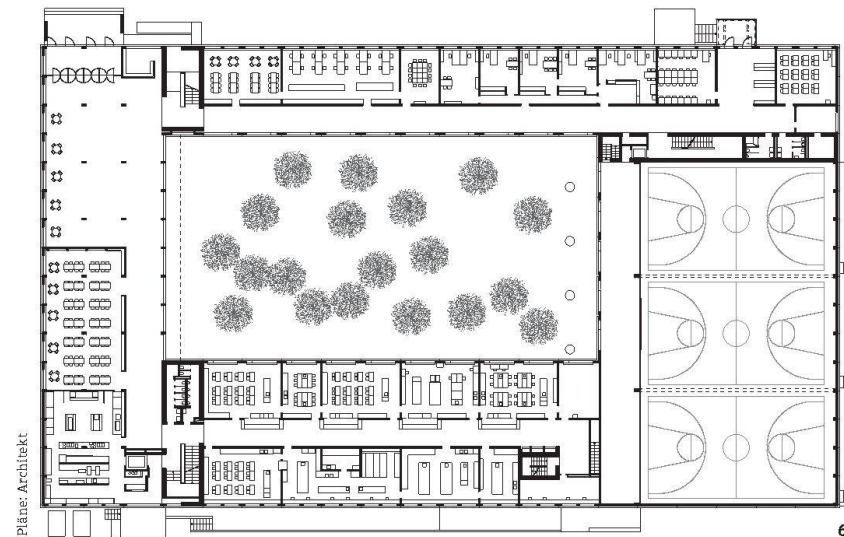
L'edificio offre un'immagine forte della costruzione moderna in legno che, se correttamente chiusa come in questo caso, mette in risalto le eccellenti qualità della quercia come superficie durevolmente resistente alle intemperie. L'architettura appare autonoma e sicura. Il grande volume di costruzione lancia un segnale forte senza apparire invadente, grazie alla sua facciata in legno di quercia. Convince inoltre la realizzazione, curata fino nei minimi dettagli.



4



5



6

- 1 Eingangspartie der Schulanlage | Zone d'entrée de l'établissement | La zona d'entrata dell'edificio
- 2 Die fein gegliederte Struktur der Eichenholz-Fassade | Une articulation finement détaillée pour le dispositif de façade en chêne | La facciata in legno di quercia finemente strutturata
- 3 Blick in den grosszügigen Hofraum | Vue sur la généreuse cour intérieure | Vista sull'ampio cortile interno
- 4 Querschnitt | Coupe transversale | Sezione trasversale, 1:1000
- 5 Längsschnitt | Coupe longitudinale | Sezione longitudinale, 1:1000
- 6 Grundriss EG | Plan du rez-de-chaussée | Pianta piano terra 1:1000,

WIL SG:
NEUE KANTONSSCHULE
NOUVEAU GYMNASÉ
NUOVA SCUOLA CANTONALE

Bauherr | Maître de l'ouvrage | Committente:
 Kantone St. Gallen und Thurgau
Architektur | Architecture | Architettura:
 Stauer & Hasler, Frauenfeld
Ingenieure | Ingénieurs | Ingegneri:
 Jörg Siegfried, Freidorf, und Konzett Bronzini
 Gartmann AG, Chur
Holzbau (Konstruktion Tragwerk) |
Construction en bois (charpente) |
Costruzione in legno (scheletro portante):
 Blumer-Lehmann AG, Gossau | Kaufmann
 Holzbau AG, Roggwil | W. Rüegg, Kaltbrunn
Eichenholzfassade | Façade en chêne |
Facciata in quercia:
 Blättler Holzbau AG, Lenggenwil

ANERKENNUNG
RECONNAISSANCE
RICONOSCIMENTO