

Objektyp: **Advertising**

Zeitschrift: **Tec21**

Band (Jahr): **137 (2011)**

Heft 21: **Vorstadt in Bewegung**

PDF erstellt am: **26.09.2024**

### **Nutzungsbedingungen**

Die ETH-Bibliothek ist Anbieterin der digitalisierten Zeitschriften. Sie besitzt keine Urheberrechte an den Inhalten der Zeitschriften. Die Rechte liegen in der Regel bei den Herausgebern. Die auf der Plattform e-periodica veröffentlichten Dokumente stehen für nicht-kommerzielle Zwecke in Lehre und Forschung sowie für die private Nutzung frei zur Verfügung. Einzelne Dateien oder Ausdrucke aus diesem Angebot können zusammen mit diesen Nutzungsbedingungen und den korrekten Herkunftsbezeichnungen weitergegeben werden. Das Veröffentlichen von Bildern in Print- und Online-Publikationen ist nur mit vorheriger Genehmigung der Rechteinhaber erlaubt. Die systematische Speicherung von Teilen des elektronischen Angebots auf anderen Servern bedarf ebenfalls des schriftlichen Einverständnisses der Rechteinhaber.

### **Haftungsausschluss**

Alle Angaben erfolgen ohne Gewähr für Vollständigkeit oder Richtigkeit. Es wird keine Haftung übernommen für Schäden durch die Verwendung von Informationen aus diesem Online-Angebot oder durch das Fehlen von Informationen. Dies gilt auch für Inhalte Dritter, die über dieses Angebot zugänglich sind.

# LEBEN IN DER AGGLOMERATION



ETH Wohnforum – ETH Case, ETH Zürich (Hrsg.): AggloOasen. Impulse für die Agglomeration am Fusse des Bachtels. Verlag hier+jetzt, Baden, 2011. 160 S., 80 Abb. und Karten, 24.5 x 16.5 cm. Fr. 38.–. ISBN 978-3-03919-172-7

«AggloOasen» fasst die Erkenntnisse des Forschungsprojekts «S5-Stadt: Agglomeration im Zentrum» zusammen. Untersucht wurde der Zusammenhang zwischen Alltag und Raumgestaltung innerhalb des Lebensraums entlang der Bahnlinie S5 zwischen Zürich Stadelhofen und Pfäffikon SZ.

(nc) Zwischen 2007 und 2009 befassten sich elf Forschungsprojekte mit dem Thema Agglomeration im Osten von Zürich (vgl. TEC21 5-6/2010). Initiiert und geleitet wurde das Projekt vom ETH Wohnforum – ETH Case, einer Forschungsstelle der ETH Zürich. Medienschaffende haben die Forschenden befragt und deren wichtigste Erkenntnisse in vier Themenbereichen zusammengefasst.

## BEVÖLKERUNG INVOLVIERT

Bewohnerinnen und Bewohner der Region waren auf verschiedene Arten in das Projekt involviert und wurden zu diversen Facetten ihrer Region befragt. Ein Teilprojekt bestand zum Beispiel aus Interviews mit 20 Personen, mit dem Ziel, deren Alltagsmobilität zu evaluieren und so Mobilitätsmuster zu erkennen. Ebenfalls untersucht wurden sogenannte «Wohnwelten». Es ging darum, herauszufinden, aufgrund welcher Faktoren Menschen ihre Wohnung aussuchen. Die Forschenden

befassten sich zudem mit Zusammenhängen zwischen Siedlungsarchitektur und nachbarschaftlichen Beziehungen. Die wirtschaftliche Attraktivität und Standortqualität der Region waren ebenso Gegenstand der Untersuchungen wie die regionale Verankerung der Bevölkerung oder die Wahrnehmung und Nutzung von Naherholungsgebieten. Fotografische Aufnahmen der Region runden die Publikation ab. Thematische Karten liefern statistisch erfassbare Eigenschaften des S5-Raumes.

## INFOS & E-BOOK

Weitere Informationen über das Projekt sowie die Forschungsergebnisse als E-Book unter: [www.s5-stadt.ch](http://www.s5-stadt.ch)

## BÜCHER BESTELLEN

Schicken Sie Ihre Bestellung an [leserservice@tec21.ch](mailto:leserservice@tec21.ch). Sie erhalten die Buchsendung innerhalb 3–5 Werktagen. Für Porto und Verpackung werden pauschal Fr. 7.– in Rechnung gestellt.



**Universität  
Zürich<sup>UZH</sup>**

**Institut für Banking und Finance – CUREM**

## «Real Estate» Weiterbildungen

### Grundlagen der Immobilienbewertung (4 Tage)

Themen: Immobilienbewertungsregeln und -techniken  
Vier Kurstage: 1./2. und 15./16. Juli 2011

### Immobilien Investment Management (6 Tage)

Themen: Performance von Immobiliendirektanlagen, Businesspläne für Liegenschaften, Werttreiber von Immobilientransaktionen und Projektentwicklungen.  
Sechs Kurstage: 26./27. Aug., 23./24. Sept. und 7./8. Okt. 2011

### Urban Management (4 Tage)

Themen: Stadt- und raumökonomische Zusammenhänge, ökonomische Instrumente als Ergänzung zur klassischen Raumentwicklung, die Rollen privatwirtschaftlicher und politischer Akteure.  
Vier Kurstage: 28./29. Okt. und 11./12. November 2011

### Master of Advanced Studies in Real Estate (18 Monate, berufsbegleitend)

Module: Ökonomie, Recht, Architektur, Finanzierung, Operatives und Strategisches Immobilienmanagement.  
Datum: Beginn 5. März 2012

**ANMELDESCHLUSS 31. MAI 2011**

Weitere Informationen und Anmeldung: Universität Zürich, Institut für Banking und Finance, CUREM, Schanzeneggstrasse 1, 8002 Zürich, Tel. 044 208 99 99, [www.weiterbildung.uzh.ch/thema](http://www.weiterbildung.uzh.ch/thema)



## Die Zukunft gestalten!

Mit den Master- und Zertifikatslehrgängen der FHS St.Gallen erwerben Sie die nötigen Kompetenzen, um auch in Zukunft erfolgreich zu bleiben.

**Master of Advanced Studies (MAS)**  
Business Administration and Engineering | Corporate Innovation Management | Real Estate Management

**Diplomlehrgang (DAS)**  
Application Engineering | Giessereitechnik

**Zertifikatslehrgänge (CAS)**  
Angewandte Informatik | Application Programming | Creative Application Engineering | Immobilienbewertung | Immobilienmanagement | Immobilienplanung | Strategisches Innovationsmanagement

Informieren Sie sich über diese attraktiven Bildungschancen.

FHS St.Gallen, Weiterbildungszentrum Technik Tellstrasse 2, CH-9001 St.Gallen  
Telefon +41 71 226 12 04, wbte@fhsg.ch

**FHS St.Gallen**

Hochschule für Angewandte Wissenschaften

FHO Fachhochschule Ostschweiz [www.fhsg.ch](http://www.fhsg.ch)



Simmebrücke, Wymrats

Partner für anspruchsvolle Projekte in Stahl und Glas

**Tuchschnid**  
Tuchschnid AG  
CH-8501 Frauenfeld  
Telefon +41 52 728 81 11  
[www.tuchschnid.ch](http://www.tuchschnid.ch)

## Preis-Leistung verbindet – Anfragen lohnt sich. Immer.



**AEPLI**  
Stahlbau

Industriestrasse 15  
9201 Gossau  
Tel. 071 388 82 82  
Fax 071 388 82 92  
[stahlbau@aepli.ch](mailto:stahlbau@aepli.ch)  
[www.aepli.ch](http://www.aepli.ch)

Preis und Leistung stehen bei uns täglich im Mittelpunkt. Geringere Kosten bedeuten nicht automatisch weniger Qualität oder mangelnde Flexibilität. Fragen Sie uns an.

Nr. 1

### Grabenloser Leitungsbau

Wir unterqueren für Sie:

- Strassen und Autobahnen
- Schienen und Geleiseanlagen
- Bäche und Flüsse
- Gärten und Parkanlagen
- Natürliche und bauliche Hindernisse
- usw.

- Gesteuerte Felsbohrungen
- Spülbohrtechnik
- Stahlrohrvortrieb
- Rohrsplitting
- Erdraketen
- Grabenfräsen
- Pflugarbeiten

in der Schweiz



Rufen Sie uns an, wir erstellen Ihnen gerne eine Offerte!

mit über 50 Jahren Erfahrung

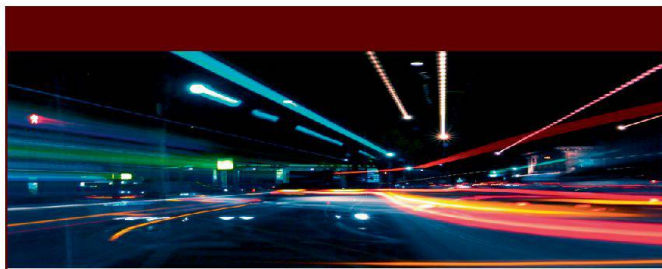


DIE BOHRPROFIS



**Emil Keller AG**  
Tiefbauunternehmung

Inhaber: André Oberhänsli  
Neumühlestrasse 42  
Tel. 052 203 15 15 / Fax 052 202 00 91  
8406 Winterthur / 8460 Marthalen  
[www.emil-keller.ch](http://www.emil-keller.ch)

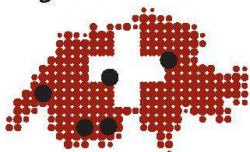


**Verkehrssicherheit** Regionen  
 Klimawandel Nachhaltigkeit  
**Agglomerationen** Energieressourcen  
 Tourismus Innovationen  
 Siedlungsentwicklung Road Pricing  
**Kapazitätsengpässe**  
 Gemeinden Verkehrsentwicklung  
**Wirtschaftlichkeit**

# MOBILITÄT IST UNSER BUSINESS

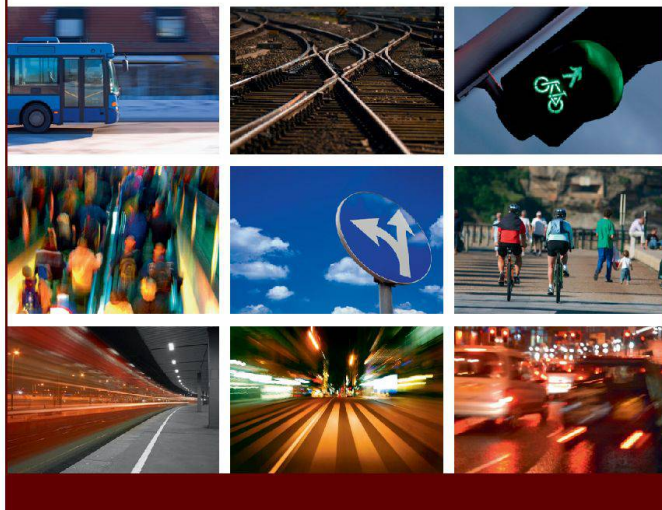


- Verkehrsplanung und Verkehrstechnik
- Verkehrsmanagement und Mobilität
- Verkehrssicherheit und Audits
- Verkehrszählungen und Prognosen
- Verkehrssimulationen und Analysen
- Signalisation und Markierung



Zürich ■ Ittigen ■ Lausanne  
 ■ Sion ■ Brig

[www.swisstraffic.ch](http://www.swisstraffic.ch)  
[info@swisstraffic.ch](mailto:info@swisstraffic.ch)



## VILLE DE FRIBOURG (SUISSE)



### "LES GRAND-PLACES"

La Ville de Fribourg lance un appel de candidatures à des équipes pluridisciplinaires en vue de l'attribution de MANDATS D'ETUDES PARALLELES (MEP) au sens du Règlement SIA 143-2009. Cinq à six équipes seront retenues à l'issue de la procédure sélective. L'objectif de la démarche est de restructurer et réaménager les espaces publics des Grand-Places, aux alentours de la nouvelle salle de spectacles.

La procédure se déroulera en deux degrés. A l'issue du premier degré, deux à trois équipes seront retenues par le collège d'experts pour le deuxième degré. Enfin, un projet sera retenu pour la poursuite des études et l'élaboration d'un projet définitif.

Toutes les informations utiles concernant la procédure sélective et les Mandats d'études parallèles sont consultables et téléchargeables sur le site [www.simap.ch](http://www.simap.ch)

Le collège d'experts est constitué des représentants de la Ville de Fribourg: Jean Bourgnicht, président, Thierry Steiert, Thierry Bruttin, Philippe Dreyer, Jean-Charles Bossens et un membre du Conseil général. Les membres professionnels sont Pascal Amphoux (Lausanne), Andrea Bassi (Genève), Michel Corajoud (Paris), Béatrice Friedli-Kloetzli (Berne), Michael von Gessel (Amsterdam) et Daniel Oertli (Genève).

Les dossiers de candidature sont à remettre jusqu'au 24 juin 2011.

Le processus des MEP est accompagné par une démarche participative [www.grand-places.ch](http://www.grand-places.ch) et d'un espace de discussion sous la forme d'un blog [www.grand-places.ch/blog](http://www.grand-places.ch/blog)

**TEC21** Die Schweizer Fachzeitschrift für Architektur, Ingenieurwesen und Umwelt

BESTELLEN SIE JETZT IHR SCHNUPPER-ABO  
[WWW.TEC21.CH](http://WWW.TEC21.CH)

## Verkauf OP-Provisorium

[www.immobilien.lu.ch/index/vermietung-verkauf/verkauf](http://www.immobilien.lu.ch/index/vermietung-verkauf/verkauf)



### Eckdaten

OP-Provisorium System Cadolto in Modulbauweise. Nettogesamtfläche ca. 373 m<sup>2</sup>. 3 OP-Säle. Vor- und Nachzonen. Vorplatz, Lager- und Technikräume.

Verkaufspreis ab Platz ohne Demontage-Transport- und Wiederaufstellungsarbeiten Fr. 600 000.-.

### Kontakt

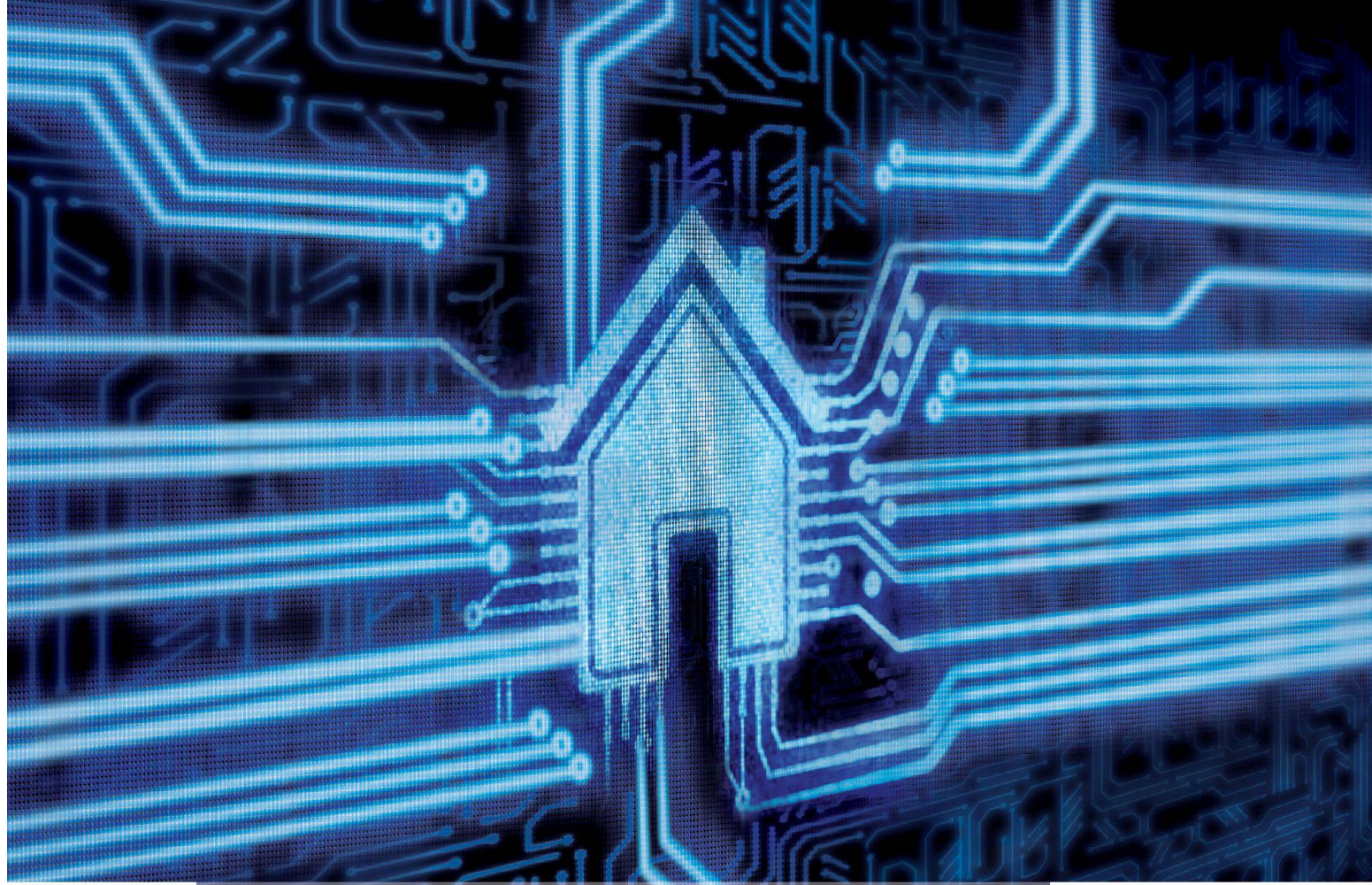
Luzerner Kantonsspital Luzern vertreten durch die Dienststelle Immobilien Kanton Luzern, Markus Hartmann, Stadthofstrasse 4, 6002 Luzern, Tel. 041 228 50 62, [markus.hartmann@lu.ch](mailto:markus.hartmann@lu.ch)



[www.visualisierung.ch](http://www.visualisierung.ch)

Wir visualisieren Ihre Projekte:

Mathys Partner - Technopark Zürich - 044 445 17 55 - [kontakt@visualisierung.ch](mailto:kontakt@visualisierung.ch)



**KABA®**

# Innovation pur: Die neuen Schliesssysteme von Kaba.

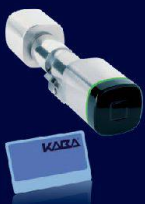
**NEU: Kaba TouchGo Home:**

Die Komfortlösung für zu Hause: öffnet Türen durch Berühren.



**NEU: Kaba evolo:**

Das zukunftsweisende Zutrittssystem - modular, flexibel, integrierbar.



**Kaba elolegic:**

Kontaktlose Aktivierung und einfaches Nachrüsten auf Basis der Legic-Technologie.



**Mechatronik**

Die innovativen Schliesssysteme sind erhältlich bei Fachpartnern mit diesem Signet. Adressen unter [www.kaba.ch](http://www.kaba.ch)

**Kaba AG**  
Total Access Schweiz  
Wetzikon - Rümlang - Crissier  
Telefon 0848 85 86 87  
Fax 044 931 63 85

Für mehr Informationen scannen Sie einfach den abgebildeten QR-Code mit Ihrem Handy. QR-Code Reader gibt es im App-Store Ihres Geräteherstellers. Oder geben Sie folgende URL in Ihren Handy-Browser ein: [m.kaba.ch/Innovation\\_de](http://m.kaba.ch/Innovation_de)