

Objektyp: **Advertising**

Zeitschrift: **Tec21**

Band (Jahr): **135 (2009)**

Heft 20: **Im besten Alter**

PDF erstellt am: **26.09.2024**

Nutzungsbedingungen

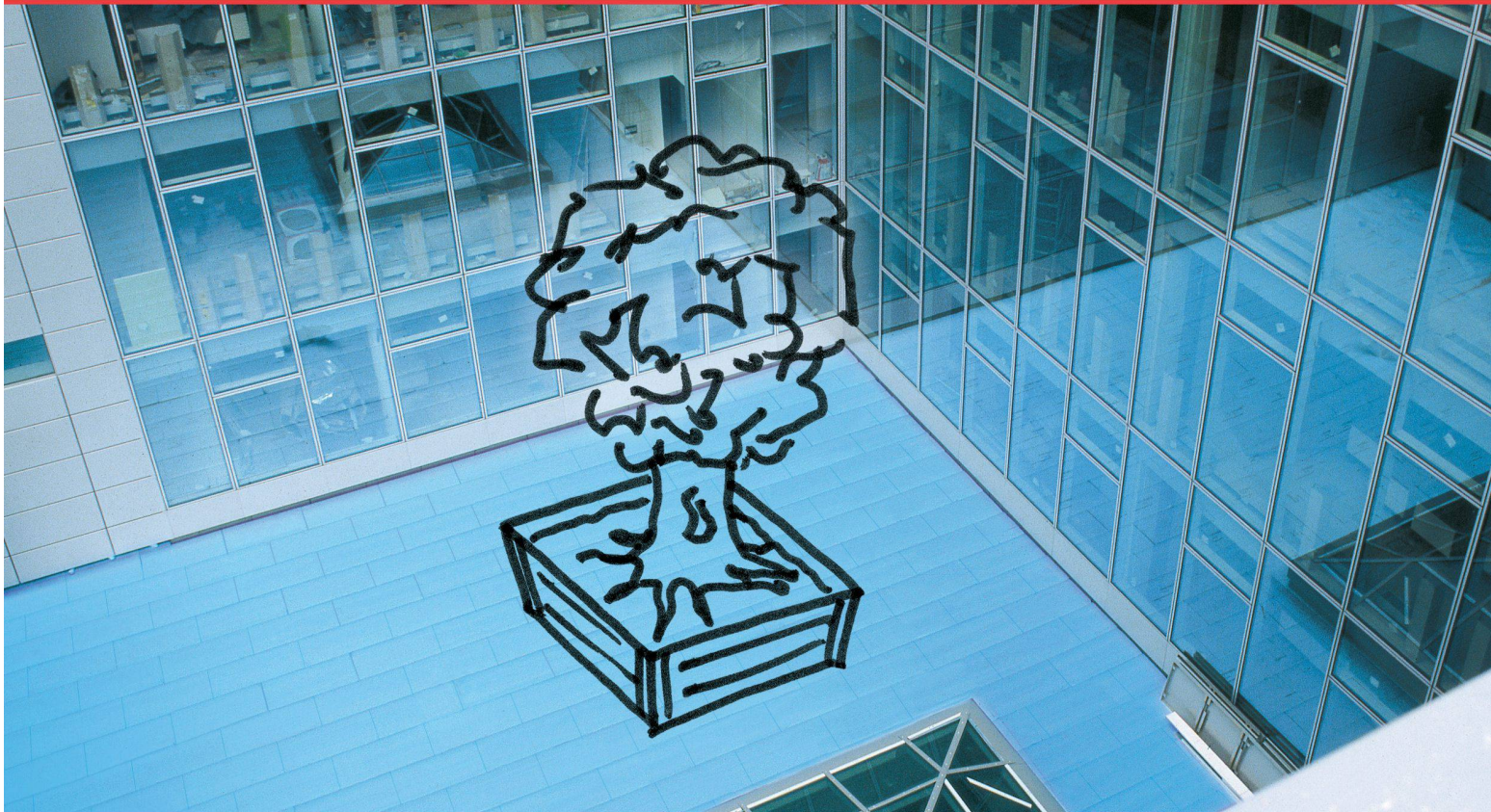
Die ETH-Bibliothek ist Anbieterin der digitalisierten Zeitschriften. Sie besitzt keine Urheberrechte an den Inhalten der Zeitschriften. Die Rechte liegen in der Regel bei den Herausgebern. Die auf der Plattform e-periodica veröffentlichten Dokumente stehen für nicht-kommerzielle Zwecke in Lehre und Forschung sowie für die private Nutzung frei zur Verfügung. Einzelne Dateien oder Ausdrucke aus diesem Angebot können zusammen mit diesen Nutzungsbedingungen und den korrekten Herkunftsbezeichnungen weitergegeben werden. Das Veröffentlichen von Bildern in Print- und Online-Publikationen ist nur mit vorheriger Genehmigung der Rechteinhaber erlaubt. Die systematische Speicherung von Teilen des elektronischen Angebots auf anderen Servern bedarf ebenfalls des schriftlichen Einverständnisses der Rechteinhaber.

Haftungsausschluss

Alle Angaben erfolgen ohne Gewähr für Vollständigkeit oder Richtigkeit. Es wird keine Haftung übernommen für Schäden durch die Verwendung von Informationen aus diesem Online-Angebot oder durch das Fehlen von Informationen. Dies gilt auch für Inhalte Dritter, die über dieses Angebot zugänglich sind.



Damit Sie mehr als ein Flachdach sehen:
www.langfristig-denken.ch



Das Dow Umkehrdach. Für alle, die langfristig planen.

Mehr Raum für Ihren Bedarf und Geschmack – die Nutzung als Gründach ist nur eine von vielen Möglichkeiten, ein Flachdach lebendig zu gestalten. Und dauerhaft dazu, denn das Dow Umkehrdach schützt die Dachabdichtung ein Gebäudeleben lang. Untersuchungen an bis zu 32 Jahre alten Umkehrdächern mit ROOFMATE™ XPS Wärmedämmung haben bewiesen: Die wärmetechnischen und mechanischen Werte bleiben über Jahrzehnte erhalten.

Die erfahrenen Dachprofis unseres Vertriebspartners ZZ Wancor beraten Sie gerne und planen mit Ihnen Lösungen bis ins Detail. Informationen, Gutachten und Erfahrungsberichte finden Sie auf unserer Website.

Jetzt informieren
www.langfristig-denken.ch



Dow Europe GmbH
Bachtobelstrasse 3
CH-8810 Horgen

zzwancor

Vertriebspartner
in der Schweiz



Betonabbruch bis
2,3 Meter Stärke ohne
grosse Emissionen

Arbeitshöhe
bis 60 Meter



Wir schaffen Platz für Neues.

Bei Aregger wird heute geordnet rückgebaut. Mit spezialisiertem Know-How und modernstem Gerät garantieren wir dabei eine minimale Beeinträchtigung der Mitwelt.

AREGGER Rückbau
Im Rückbau der Zeit voraus.

Aregger AG | Spezialist für Rückbau und Altlastensanierung
6018 Buttisholz | Telefon 041 929 50 50 | www.aregger-ag.ch



Badewannen
Duschwannen
Waschtische

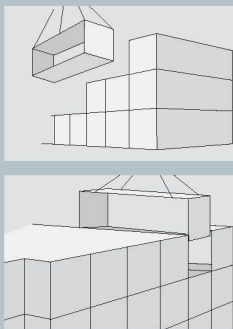
aus Stahl / Email
swissmade 

Schmidlin
Stahlbadewannen

6414 Oberarth/SZ · Tel: 041 859 00 60
www.schmidlin.ch

Raumbedarf?

ALHO bietet innovative Systemgebäude.



Schnelligkeit und Flexibilität sind die Grundlage für Wirtschaftlichkeit. Daher bieten ALHO Modulgebäude folgende Vorteile:

- ▶ Garantierte Festpreise
- ▶ Kurze Bauzeit
- ▶ Produktion in der Schweiz
- ▶ Individuelle Ausstattung
- ▶ Flexible Erweiterung oder Reduzierung
- ▶ Investitionssicherheit
- ▶ Zum Kaufen, Mieten oder Leasen

Weitere Infos?

Besuchen Sie uns im Internet:

www.alho.ch

ALHO AG
Industriestrasse 8 · 4806 Wikon
Telefon [062] 746 86 00
Telefax [062] 746 86 10
e-mail: info@alho.ch
Internet: www.alho.ch



Emil Keller AG
Inhaber: André Oberhänsli

**Ihr Spezialist
für grabenlosen
Leitungsbau**

Gesteuerte Horizontalbohrungen
Stahlrohrummungen
Erdraketen
Berstlining/Rohrsplitt-Technologie
Grabenfräs- und Pflugarbeiten

Winterthur/Marthalen
www.emil-keller.ch

Tel. 052 203 15 15

AUSSCHREIBUNG



Zürich HB, Masterplan RailCity Zürich, Teilprojekt Südtrakt
zweistufiges Planerwahlverfahren für «Gebäudetechnikteams»
(Heizungs-, Lüftungs-, Klima-, Kälte-, Sanitär-, Elektroingenieure,
MSRL-, Sprinklerplaner und Haustechnikkoordinatoren)

sowie parallel geführtes
zweistufiges Planerwahlverfahren für Planungsteams «Generalplaner»
(Gesamtleiter, Architekt, Bauingenieur)

Auftraggeberin

SBB AG Bern: SBB Immobilien, Development Zürich

Gegenstand und Umfang der Leistung

Die Auftraggeberin sucht interdisziplinäre Planerteams «Gebäudetechnik» für die Ausarbeitung einer Auftragsanalyse sowie für das Aufzeigen der konzeptionellen Arbeitsweise für die Erneuerung der Gebäudetechnik des Südtrakts.

Parallel sucht die Auftraggeberin Planerteams «Generalplaner» für die Erneuerung des Südtrakts sowie einen Ersatzneubau der Süd-West-Ecke.

Verfahren

Parallel geführte Planerwahlverfahren mit vorangehender Präqualifikation. Das Verfahren ist nicht dem Bundesgesetz und der Verordnung über das öffentliche Beschaffungswesen (BoeB/VoeB) unterstellt, da es keine Tätigkeiten im Sinne des Baus und Betriebs von Eisenbahnanlagen beinhaltet.

Ablauf:

1. Stufe: Präqualifikation
2. Stufe: Nicht anonymes Planerwahlverfahren mit drei bis fünf Planerteams.

Termine

Abgabe der Bewerbung der 1. Stufe:	12. Juni 2009
Ausgabe der Bestimmungen der 2. Stufe:	13. Juli 2009
Abgabe der 2. Stufe Gebäudetechnik:	28. August 2009
Vorstellung der Projekte:	September 2009

Unkostenentschädigung

Die Teilnahme an der Präqualifikation wird nicht entschädigt. Für die Teilnahme am Planerwahlverfahren wird jedes Team mit CHF 5'000.– exkl. MwSt. entschädigt.

Teilnahme 1. Stufe und Unterlagen

Die Bestimmungen zum Planerwahlverfahren können ab dem 15. Mai 2009 unter <http://www.simap.ch> ([newsimap](http://www.simap.ch)) heruntergeladen werden.