

Objektyp: **Advertising**

Zeitschrift: **Tec21**

Band (Jahr): **135 (2009)**

Heft 1-2: **Nach dem Knall**

PDF erstellt am: **21.09.2024**

Nutzungsbedingungen

Die ETH-Bibliothek ist Anbieterin der digitalisierten Zeitschriften. Sie besitzt keine Urheberrechte an den Inhalten der Zeitschriften. Die Rechte liegen in der Regel bei den Herausgebern. Die auf der Plattform e-periodica veröffentlichten Dokumente stehen für nicht-kommerzielle Zwecke in Lehre und Forschung sowie für die private Nutzung frei zur Verfügung. Einzelne Dateien oder Ausdrucke aus diesem Angebot können zusammen mit diesen Nutzungsbedingungen und den korrekten Herkunftsbezeichnungen weitergegeben werden. Das Veröffentlichen von Bildern in Print- und Online-Publikationen ist nur mit vorheriger Genehmigung der Rechteinhaber erlaubt. Die systematische Speicherung von Teilen des elektronischen Angebots auf anderen Servern bedarf ebenfalls des schriftlichen Einverständnisses der Rechteinhaber.

Haftungsausschluss

Alle Angaben erfolgen ohne Gewähr für Vollständigkeit oder Richtigkeit. Es wird keine Haftung übernommen für Schäden durch die Verwendung von Informationen aus diesem Online-Angebot oder durch das Fehlen von Informationen. Dies gilt auch für Inhalte Dritter, die über dieses Angebot zugänglich sind.

EINFACH UNSCHLAGBAR

Der innovative
KOMPLETTANBIETER
von **DÄMMSTOFFEN**
aus **HOLZ** und
ZELLULOSE!

NEU!

Dämmplatten

Dämmmatten

NEU vom Marktführer für flexible Dämmplatten aus Holz und Zellulose: **DRUCKFESTE DÄMMPLATTEN** in **EINZIGARTIGER QUALITÄT**, hergestellt im innovativen Trockenverfahren. Damit ist **HOMATHERM** Ihr Partner, wenn es ums ökologisch einwandfreie **DÄMMEN RUND UMS GANZE HAUS** geht. Für Neubau und Sanierung, für innen und außen. Mehr unter Telefon 034651/416-61 oder www.einfachunschlagbar.de

HOMATHERM®
der evolutionäre dämmstoff

Besuchen Sie uns auf der **BAU 2009 in München**
12.–17. Januar 2009, Halle B5, Stand 500

Die Zukunftsorientierte Aus- und Weiterbildung

Kurs Projektleiter/in Bauindustrie
Die praxisorientierte Ausbildung für das Projektmanagement im Baubereich. Der Projektleiterkurs (3x3 Tage) richtet sich an qualifizierte Nachwuchs- und Führungskräfte aus den Bereichen Planung, Bauleitung und Bauausführung, die die aktuellen Techniken des Projektmanagement erlernen möchten.

Nächste Kurse:

PL 01-09 Zürich, Beginn 22.04.2009
(noch wenige Plätze frei)

PL 02-09 Zürich, Beginn 25.11.2009

CAS-Projektmanager/in Bau

Der sich über ein halbes Jahr erstreckende Zertifikatskurs (5x5 Tage) richtet sich an Projektleiter und andere qualifizierte Baufachleute, welche sich im Bereich des Projektmanagement weiterbilden und Führungsaufgaben übernehmen wollen. Erfolgreiche Teilnehmer/innen erhalten den Weiterbildungsausweis «Certificate of Advanced Studies CAS» der Hochschule Luzern.

Nächste Kurse:

CAS PM Bau 21, Beginn 30.03.2009
(noch wenige Plätze frei)

CAS PM Bau 22, Beginn 07.09.2009



Allianz der Bauindustrie-Organisationen

Anmeldung und Information:

Allianz der Bauindustrie-Organisationen
Effingerstrasse 13, 3011 Bern
Telefon 031 382 93 84, Fax 031 382 93 85
info@allianz-bauindustrie.ch
www.allianz-bauindustrie.ch

Intensiv-Workshop

24. Januar 2009, 10 – 14 Uhr,

Wie gehe ich effizient mit Baumängeln um?

Was ist ein Baumangel?

Wie gehe ich bei der Behebung von Baumängeln effizient vor?

Wie sichere ich mich für Baumängel und deren Behebung ab?

Dieser Intensiv-Workshop in unserer Kanzlei richtet sich an Bau- und Architekturprofis sowie Bauherren und Eigentümer, die in einem Kreis von maximal 15 Teilnehmenden ihre Erfahrungen im Umgang mit Baumängeln austauschen und Neues dazu lernen wollen.

Kosten pro Teilnehmer: Fr. 150.— inkl. Dokumentation
Anmeldeschluss: 16. Januar 2009 (per Mail oder Telefon)
Detailinformationen finden Sie unter www.bauanwaelte.ch

Rütimann
Rechtsanwälte

Kursleitung:

Peter Rütimann
lic. iur. Rechtsanwalt

Susanne Roth
lic. iur. Rechtsanwältin

Hans Strupler
dipl. Architekt HTL /
Bauherrenberater

Rütimann Rechtsanwälte
Napfstrasse 4
Postfach 2590
8022 Zürich
Tel. +41 44 279 11 00
kanzlei@ruetimann.ch

Stabile Partnerschaft
Anfragen lohnt sich. Immer.

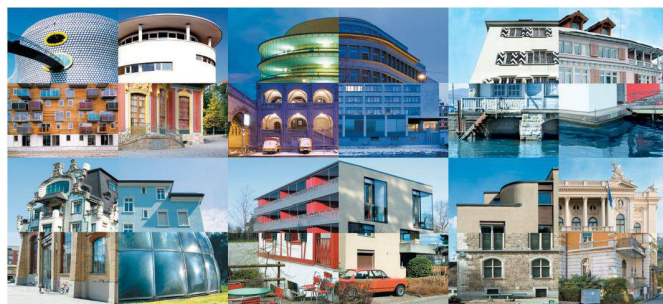


AEPLI
Stahlbau

Industriestrasse 15
9201 Gossau
Tel. 071 388 82 82
Fax 071 388 82 92
stahlbau@aepli.ch
www.aepli.ch

Projektziele gemeinsam
erreichen setzt eine straffe
Organisation und die Ein-
haltung der Kosten voraus.
Fragen Sie uns an.

Verwaltungsbedarf?
Wir sind Ihr Partner.



Ob Mietersuche, Verträge, Abrechnungen oder Notfalldienst:
Wir erledigen für Sie sämtliche Verwaltungsaufgaben.
Umfassend oder in Teilbereichen – auf jeden Fall aber zu-
verlässig und kompetent. Und wenn nötig schauen wir für
Sie mit unserer eigenen Rechtsabteilung zum Rechten.

Ihre Immobilien. Unser Zuhause.

Hauseigentümergebiet Zürich Albisstr. 28 8038 Zürich
Telefon 044 487 17 80 www.hev-zuerich.ch



LOCHER

**Kompetenz
am Bau**

LOCHER

Locher AG Zürich Bauunternehmer
Pelikan-Platz 5 CH-8022 Zürich Fon 044 488 17 17 www.locher-bau.ch
Filiale Baden: Austrasse 3 CH-5400 Baden Fon 056 221 72 22

**Umbau, Renovation
Fassadenbau, Bauwerkserhaltung
Sanierung im Hoch- und Tiefbau**