

Objektyp: **Advertising**

Zeitschrift: **Schweizer Ingenieur und Architekt**

Band (Jahr): **110 (1992)**

Heft 47

PDF erstellt am: **19.09.2024**

Nutzungsbedingungen

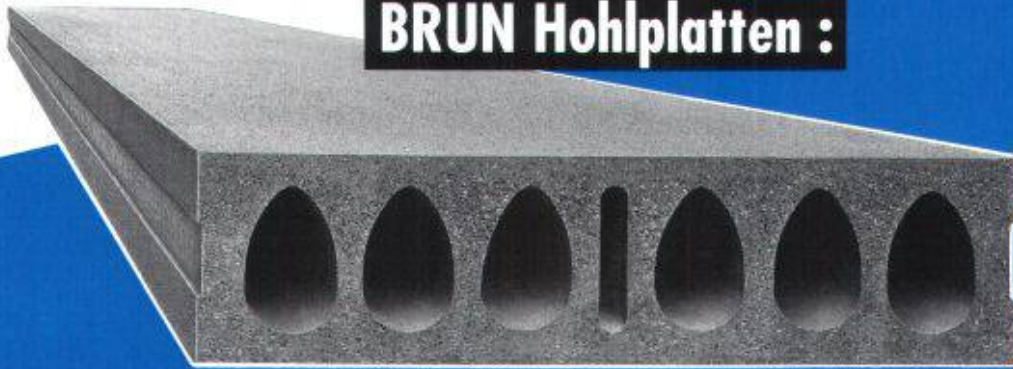
Die ETH-Bibliothek ist Anbieterin der digitalisierten Zeitschriften. Sie besitzt keine Urheberrechte an den Inhalten der Zeitschriften. Die Rechte liegen in der Regel bei den Herausgebern. Die auf der Plattform e-periodica veröffentlichten Dokumente stehen für nicht-kommerzielle Zwecke in Lehre und Forschung sowie für die private Nutzung frei zur Verfügung. Einzelne Dateien oder Ausdrucke aus diesem Angebot können zusammen mit diesen Nutzungsbedingungen und den korrekten Herkunftsbezeichnungen weitergegeben werden. Das Veröffentlichen von Bildern in Print- und Online-Publikationen ist nur mit vorheriger Genehmigung der Rechteinhaber erlaubt. Die systematische Speicherung von Teilen des elektronischen Angebots auf anderen Servern bedarf ebenfalls des schriftlichen Einverständnisses der Rechteinhaber.

Haftungsausschluss

Alle Angaben erfolgen ohne Gewähr für Vollständigkeit oder Richtigkeit. Es wird keine Haftung übernommen für Schäden durch die Verwendung von Informationen aus diesem Online-Angebot oder durch das Fehlen von Informationen. Dies gilt auch für Inhalte Dritter, die über dieses Angebot zugänglich sind.



BRUN Hohlplatten :



Das Deckenbau - System unserer Zeit !

Vorfabrizierte Betonelemente für Wohn-, Gewerbe- und Industriebauten.
In der Anwendung rationell, schnell und preiswert.

Verlangen Sie unsere Dokumentation.

SCHICHTEX DÄMMSYSTEME

INNOVATION
Tradition

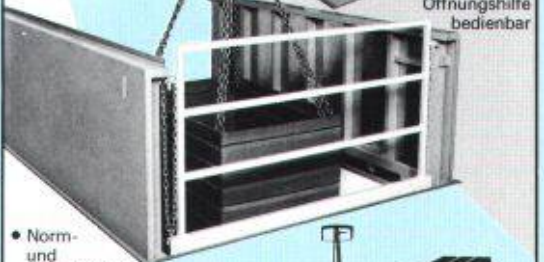


Bau + Industriebedarf AG
4104 Oberwil, Tel. 061 401 40 30, Fax 061 401 29 23

BodenTor System Stierli

Suva zugelassen
TUV geprüft

• Ohne
Öffnungshilfe
bedienbar



- Norm- und Spezialgrößen
- Einbau auch in bestehende Öffnungen
- Versenkbares Geländer
- Ohne Wartung

• Verlangen Sie ausführliche Dokumentation

Stierli - Sursee
Schellenrain 1, CH-6210 Sursee
Tel. 045 / 23 23 55
Fax 045 / 21 79 66

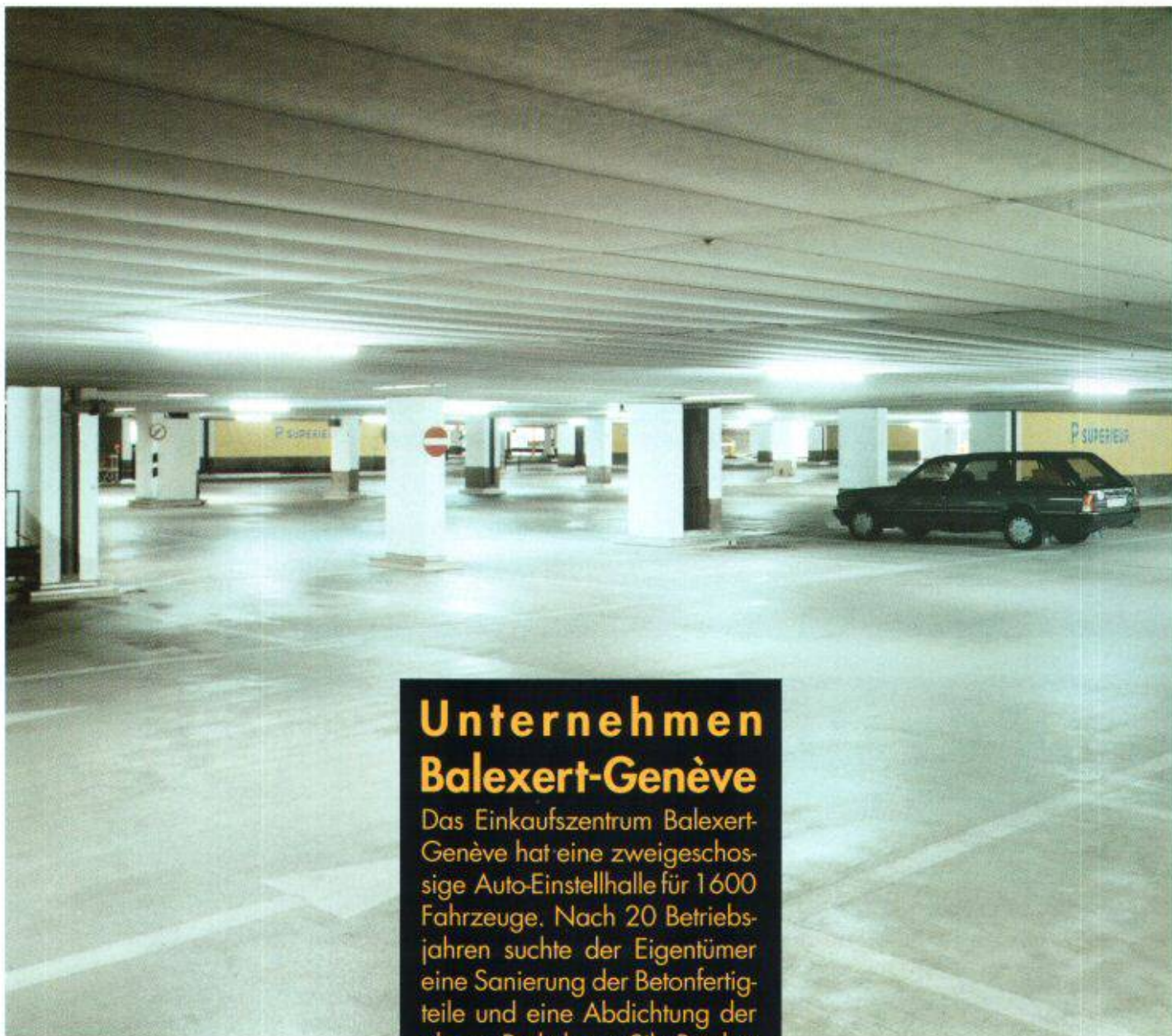
*Faxen Sie uns dieses Inserat.
Wir beraten Sie gerne.*

Stempel



Tel. _____

zHv _____

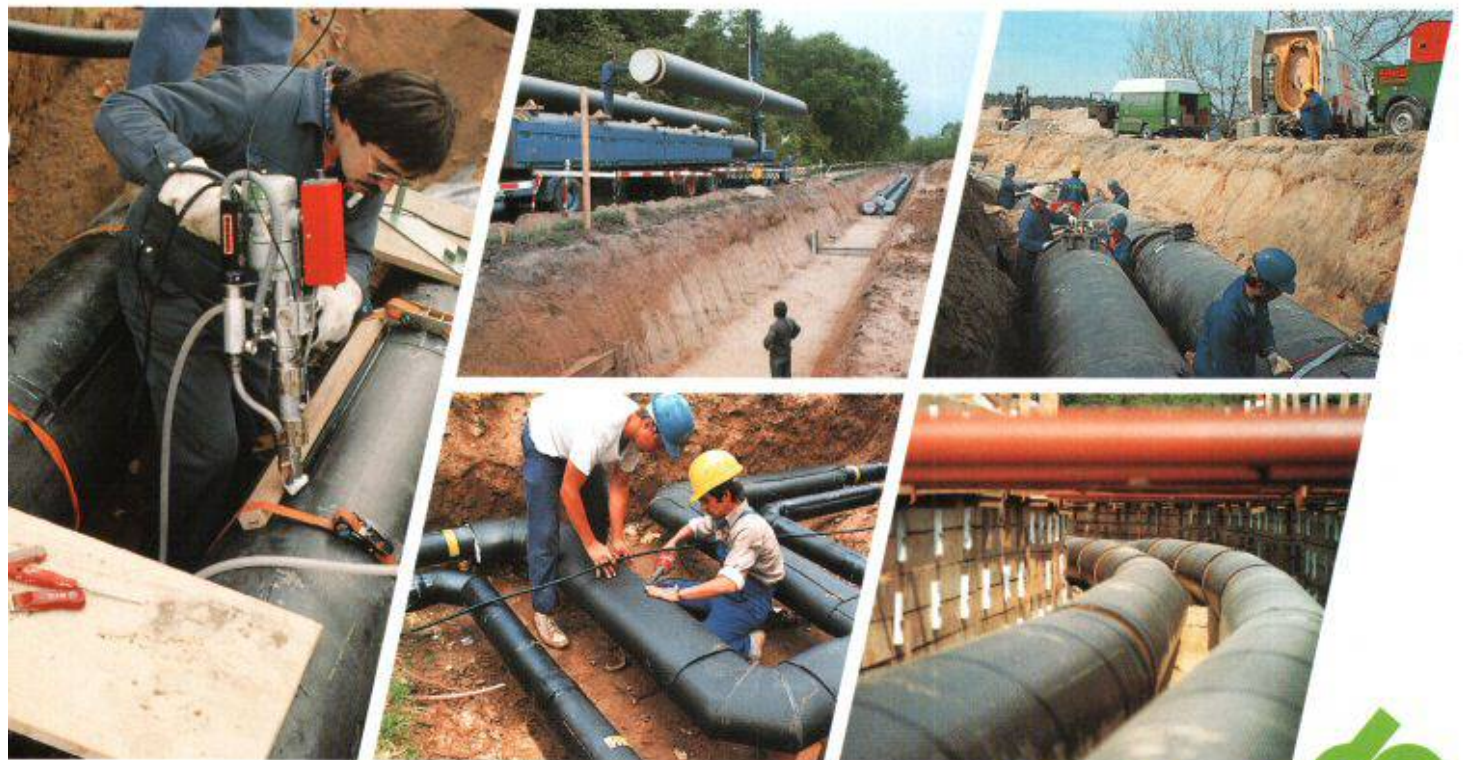


Unternehmen Balexert-Genève

Das Einkaufszentrum Balexert-Genève hat eine zweigeschossige Auto-Einstellhalle für 1600 Fahrzeuge. Nach 20 Betriebsjahren suchte der Eigentümer eine Sanierung der Betonfertigteile und eine Abdichtung der oberen Parkebene. SikaBau hat die Abdichtung der Parkebene mit dem System Sikadur-Combiflex, mit der Beschichtung Sikafloor 95, Typ Parking, und der Versiegelung Sikafloor 93 realisiert.

SikaBau 

Pan-Isovit: Know how und Sicherheit von A bis Z



Pan-Isovit heisst Qualität und Zuverlässigkeit von A bis Z. Fernwärmeleitungen liegen meistens tief im Boden. Deshalb muss das ganze System allerhöchsten Anforderungen genügen – und deshalb sind wir nicht einfach nur Verkäufer, sondern Partner von der Planung bis zur Endmontage.

Wir sind seit über 35 Jahren Fernwärme-Profis und bieten Top-Service auf der ganzen Linie:

- wir erarbeiten komplexe Konzepte
- wir fabrizieren Rohre und Formteile im eigenen Werk
- wir sind bei der Verlegung dabei
- wir überwachen die Endmontage auf der Baustelle
- wir haben die Fernwärme im Griff

Unsere Erfahrung ist über 10 Millionen Meter "lang".

Pan-Isovit



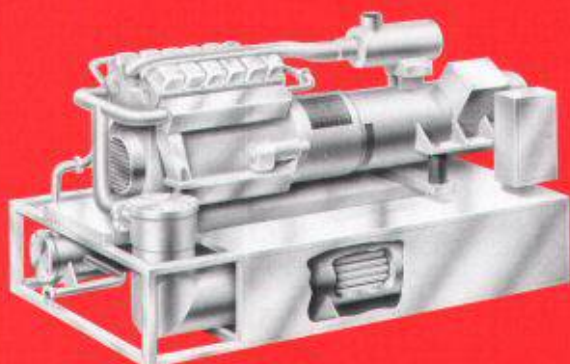
für Fernwärme

Pan-Isovit AG
CH-8105 Regensdorf-Zürich
Tel. 01/842 65 11

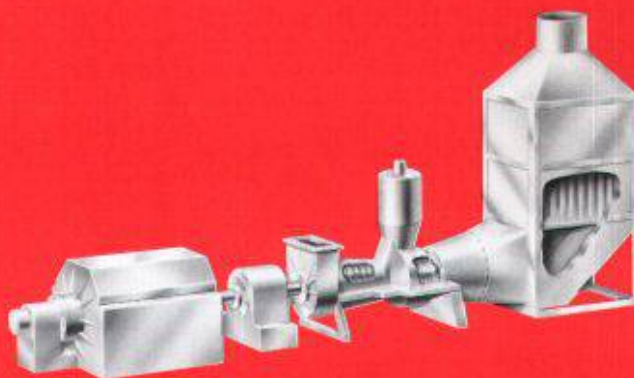
Niederlassungen
Brugg b. Biel 032/53 54 20
Chur 081/27 40 82
Romanel 021/731 46 71
St. Gallen 071/27 76 27

Ein Unternehmen der
WMH – Walter Meier Holding AG

WÄRME - KRAFT - KOPPLUNG



Blockheizkraftwerk (BHKW) 100 - 1300 kW el



Industrielle WKK-Anlagen 1 - 50 MW el

Als Generalunternehmer plant und baut IWK schlüsselfertige Wärme - Kraft - Kopplungsanlagen, inkl.:

- Projektierung
- Lieferung
- Montage / Inbetriebsetzung
- Wartung / Unterhalt
- Finanzierung / Beteiligung

BHKW-Anlagen von IWK basieren auf der Technik von JENBACHER und MAN und zeichnen sich aus durch:

- Erstklassige Qualität
- Werkgeprüfte Kompakt-Module
- Kurze Lieferzeiten
- 24-Stunden-Service
- Stützpunkt in Ihrer Nähe

Verlangen Sie weitere Unterlagen !

I W K

INTEGRIERTE WÄRME UND KRAFT AG

Bellerivestrasse 36, 8022 Zürich
Tel. 01 385 24 36, Fax 01 55 36 46

Teroson



Aussenwände

kaltverarbeitbar,
selbstklebend:

Bituthene

das zeitgemässe Abdichtungssystem,
den heutigen Erkenntnissen der Dämm-
technik entsprechend!

- **doppelt sicher in der Wirkung,**
2 Dichtungsebenen
- **umweltschonend in der Verarbeitung,**
keine Schadstoffemissionen
- **rentabel in der Kostenrechnung**
hohe Verlegeleistung, hoher Arbeitskomfort

Informieren Sie sich noch heute!



Souterrainwohnungen

Bituthene interessiert mich!
Senden Sie mir bitte die
techn. Dokumentation!

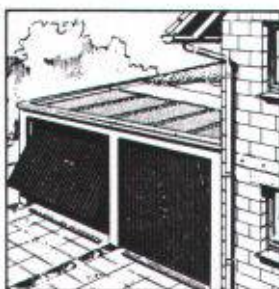
Name:

Firma:

Strasse:

Ort:

Tel.:



Dächer



Nassräume

Henkel & Cie AG

Geschäftsbereich Teroson

Postfach

CH-8304 Wallisellen

Teroson

Tel. 01 830 44 90
Fax 01 830 44 28



Ingenieurschule Burgdorf
Abt. Energietechnik
Pestalozzistrasse 20
3400 Burgdorf
Tel. 034 21 43 70

NACHDIPLOMSTUDIUM ENERGIETECHNIK

Der Schritt für Ingenieure
und Architekten

... zum Energieingenieur

... zum Projektleiter

... in die Betriebsleitung

Im einjährigen Studium werden Ihnen umfassendes Fachwissen, Planungshilfsmittel, Wirtschaftlichkeitsbetrachtungen und Hintergrundinformationen aller Art vermittelt. Ihre Fähigkeit, vernetzt zu denken, wird gefördert.

Quartalsthemen:

1. Energiehaushalt weltweit
2. Erneuerbare Energien
3. Nicht erneuerbare Energien
4. Optimaler Energieeinsatz

Wir bieten ein intensives Ganztagesstudium mit Seminarien, Gruppenarbeiten und Praktika an, das jeweils im Frühling beginnt. Anmeldeschluss anfangs Dezember.

Weitere Informationen und Anmeldeformulare: Tel. 034 21 43 70, Hr. Ulli

PLANNING MANAGER



Effizient planen
im Format A4!

Zeitplanung – Sitzungs-
vorbereitung – Projekt-
planung. Durchdachte
Formulare. Neu auch mit
Tagesplanung. Drei Mo-
delle. Verlangen Sie Unter-
lagen.

CARPENTIER CARPENTIER AG ZÜRICH
Graphisches Unternehmen

Feldstrasse 24 Postfach 9679 8036 Zürich
Telefon (01) 241 46 53 Telefax (01) 242 58 96



Architektur · Bauphysik · Haustechnik

Marcel Peterer
Wilstrasse 29
8600 Dübendorf
Telefon 01 821 19 77
Fax 01 821 16 71

**Schulung
Beratung
Verkauf
Energetische Nachweise**

Weniger Energie... Weniger Arbeit...



- ENBI 380/1** Energie im Hochbau
- ENBI 384/2** Wärmeleistungsbedarf von Gebäuden
mit Datentransfer ins ENBI 380/1
- ENBI ARCH** Einfachversion von ENBI 380/1 speziell
für den Architekten
- ENBI 180** Bauphysik von Einzelbauteilen
- ENBI 181** Schallschutz im Hochbau

Einsenden an Peterer Informatik · Wilstrasse 29 · 8600 Dübendorf

INFORMATION -----
 Ich will zusätzliche Informationen.
 Nehmen Sie mit mir Kontakt auf.

Name: _____

Adresse: _____

schöck



NEU 7 GRÖSSEN

Masse in cm

- 80/60
- 100/50
- 100/60
- 100/75
- 100/100

NEU 120/ 60 NEU

120/80

Wandstärken wahlweise
20/25/30 cm

Inset-Leibungs-Fenster sind Komplettfenster, die zum Betonieren einfach an die Schalung gehängt werden.

5 Ausführungen: Inset-Kellerfenster Stahl/Kipp, Holz/Kipp, Holz/Dreh-Kipp, Kunststoff/Dreh-Kipp und Plast/Kipp.

schöck Ideen fürs Bauen

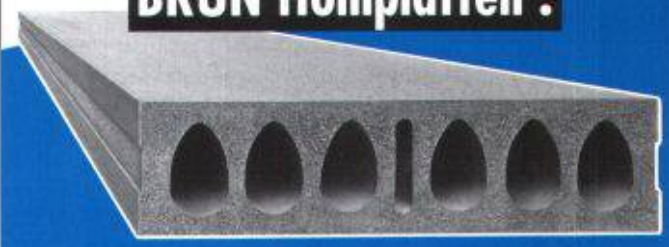
Schöck-Bauteile AG, 5630 Muri
Paul-Walser-Weg 8, Postfach 156
Telefon 057 / 44 55 44
Telefax 057 / 44 47 85

Firma _____
Strasse _____
PLZ/Ort _____

ELEMENTWERK BRUN AG MOOSHÜSLISTRASSE 6032 EMMEN
TEL. 041 / 55 16 16 FAX 041 / 55 18 66



BRUN Hohplatten :



Das Deckenbau - System unserer Zeit !

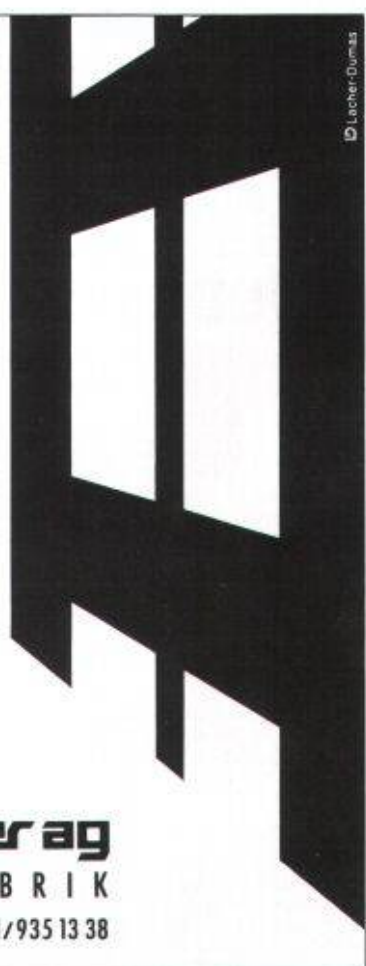
Vorfabrizierte Betonelemente für Wohn-, Gewerbe- und Industriebauten.
In der Anwendung rationell, schnell und preiswert.

Verlangen Sie unsere Dokumentation.

QUALITÄT AN ALLEN FRONTEN.

- Holz
- Holz/Metall
- Kunststoff
- Rustica

rueggsegger ag
FENSTERFABRIK
8625 Gossau/ZH, Telefon 01/935 13 38

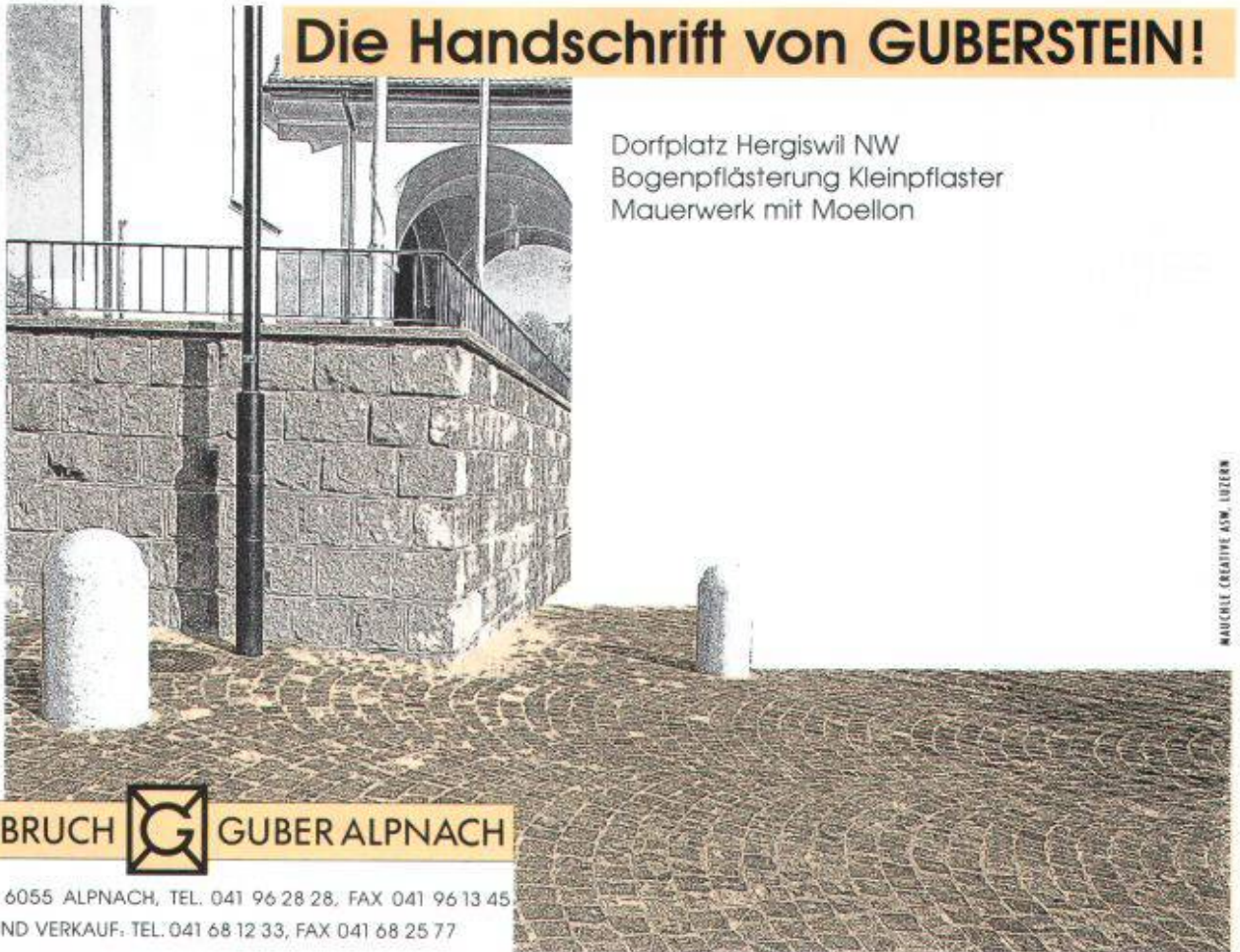


D Lacher-Dumas

GUBER
NATURSTEINE

Die Handschrift von GUBERSTEIN!

Dorfplatz Hergiswil NW
Bogenpflasterung Kleinpflaster
Mauerwerk mit Moellon



MAUSCHLE CREATIVE ASW. LUTERK

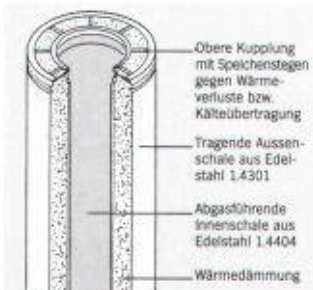
Neue
AG STEINBRUCH  **GUBER ALPNACH**

ADMINISTRATION: 6055 ALPNACH, TEL. 041 96 28 28, FAX 041 96 13 45
BERATUNG UND VERKAUF: TEL. 041 68 12 33, FAX 041 68 25 77

 **SELKIRK**
Systemgerechte Kamin-Technik.

Kaminbau durch schnelle Steckmontage mit dem SC-System.

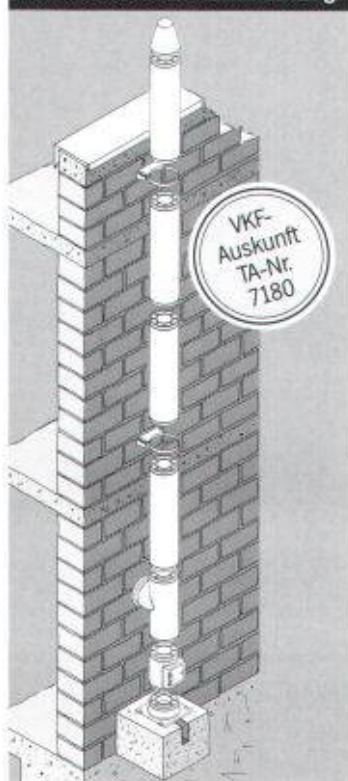
Kein Schneiden, Anpassen, Schweißen.



Perfekte SELKIRK Produkt-Konzeption: 3-schaliger Aufbau mit Innen- und Aussenschale aus hochwertigem Edelstahl, dazwischen der dicke Mineralwoll-Dämmstoff mit hoher Stopfdichte.

SELKIRK SCHORNSTEINTECHNIK GMBH
Niederlassung Schweiz
Limmatwiesenstrasse 2, 8955 Oetwil a.d.L.
Telefon 01 / 748 17 17, Natel. 0 77 / 62 62 17
Telefax 01 / 748 37 82

Systemgerechte Kamin-Technik vom Kessel bis zur Kaminmündung.

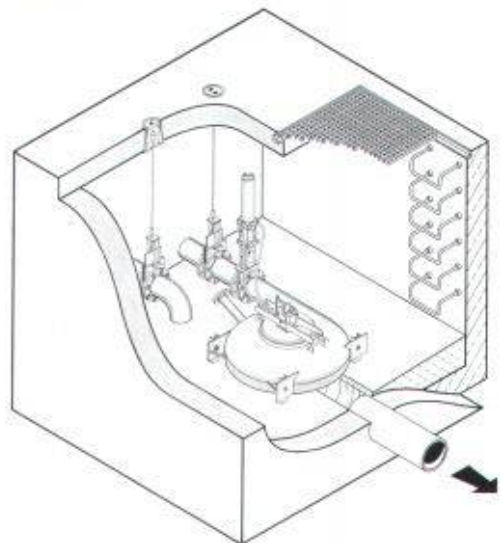


UFT
Umwelt- und Fluid-Technik
Niedregger AG



Turbo Wirbeldrossel *FluidTurbo*

Abflußregler mit konstantem Abfluß ohne Fremdenergie. Hohe passive Sicherheit durch Kombination von Wirbeldrossel und Rapsölhydraulik.



St. Georgenstr. 78
CH-9000 St. Gallen

Telefon (0 71) 23 36 62
Telefax (0 71) 22 03 59

Bevor Sie abfliegen, ein Blick zu den Parkhäusern vom Flughafen Kloten:

Aufstockung Treppenhäuser Parkhaus A. Neben solchen Elementen montieren wir hier auch die Fassaden vom Terminal B, liefern andernorts dünnwandige Glasfaserbetonelemente oder ganze Ein- und Mehrfamilienhäuser. Dazu natürlich Treppen - eine Spezialität der STÜSSI AG.
Beratung, Lieferung, Montage von vorfabrizierten Elementen.
Fragen Sie uns an.



Flughafen Kloten, Parkhaus A, Aufstockung Treppenhäuser.



Stüssi AG
8108 Dällikon ZH

Morgentalstrasse 2
8108 Dällikon ZH
Telefon 01 844 00 40
Telefax 01 844 51 00

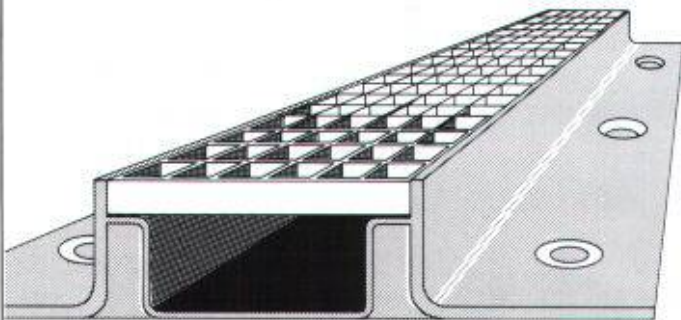


Positive Elemente im Bau.

Vorfabrizierte Betonbauten. Mehr als das. Seit über 30 Jahren.

Neue WILD Distanzmesser

Entwässerungsrinnen für jede Verkehrslast



- o Objektbezogene Querschnitte
- o für sämtliche Radlasten
- o Gitter-oder Gussrost (beidseitig befestigt)
- o mit oder ohne Isolationsanschlussklebefläche

BAMECO AG

8424 Embrach, Stationsstrasse 100
Tel. 01/865 31 34, Fax 01/865 57 90



WILD DI1001, 5 mm + 5 ppm
Für den Nahbereich bis 1,3 km



WILD DI1600, 3 mm + 2 ppm
Für mittlere Strecken bis 7 km



WILD DI2002, 1 mm + 1 ppm
Präzision für nahe und mittlere Bereiche

MASSARBEIT

Flexibel, präzise, schnell:
WILD DI1001, WILD DI1600,
WILD DI2002

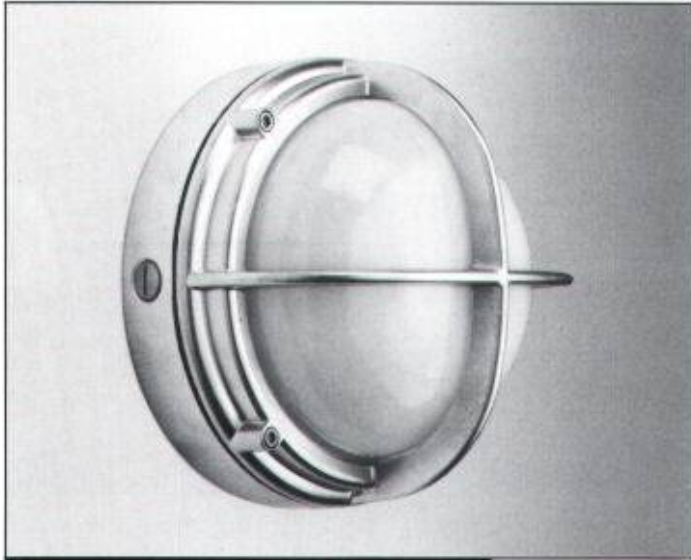
Die massgeschneiderte Lösung für Ihre Messaufgabe finden Sie unter den drei neuen elektronischen WILD Distanzmessern.

- **WILD DI1001: der Zuverlässige**
Einfache Bedienung über drei Tasten, robust und preisgünstig.
- **WILD DI1600: der Allrounder**
Sehr kurze Messzeit (2 s), grosse Reichweite (7 km).
- **WILD DI2002: der Präzise**
Klein, leicht, genau (Abweichung 1 mm + 1 ppm).

Leica AG 8152 Glattbrugg · Telefon 01/809 33 11
Fax 01/810 79 37
1020 Renens · Telefon 021/635 35 53
Fax 021/634 91 55

Leica

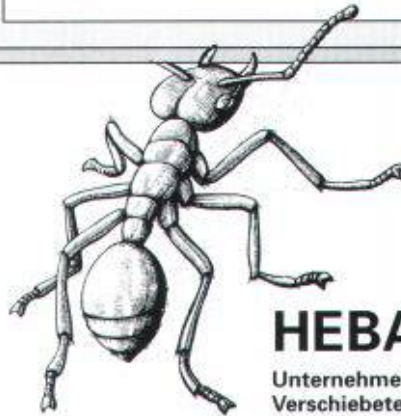
Typ: SKOT
 Hersteller: GN Laur Knudsen
 Dimensionen: Ø 239 mm
 Material: Alu-Druckguss, Polycarbonat
 Lichtquelle: E27 max. 75W oder G24; PLC 18W
 Eignung: Aussenräume, Plätze, Nassräume, Korridore



LICHT+RAUM
 Hinterer Schermen 44, CH-3063 Ittigen, 031 921 77 88

Die Fähigkeit, halbe Berge zu versetzen.

<p>HOCHBAU Ganze Gebäude oder z.B. Dachstöcke heben, verschieben, absenken, Setzungskorrekturen</p>	<p>BRÜCKENBAU Heben, Verschieben, Absenken</p>
<p>MASCHINENBAU Heben, Verschieben, Absenken schwerster Lasten</p>	<p>TIEFBAU Unterführungen einschieben</p>



HEBAG AG

Unternehmen für Hebe- und Verschiebetechnik

Lukasstrasse 19, 9009 St.Gallen
 Telefon 071/24 55 44
 Telefax 071/25 93 06



HEBAG - ein Unternehmen der Cellere-Gruppe

**Rundum überzeugend:
 Software im Baukasten-System.**



Für Bauingenieure

- Platten-, Scheibenberechnungen
- Stabtragwerke (eben, räumlich)
- Durchlaufträger
- Allg. Betonquerschnitte
- Schlanke Druckglieder (Knicken)
- Durchstanzen
- Schutzraumberechnungen (TWP/TWO/TWS)
- Eisenlisten
- Baugrubenabschlüsse
- Stützmauern
- Elastisch gebettete Träger
- Standsicherheit/Setzungsberechnungen
- Kanalisation (GPK)
- Strassenbau (Situation, LP, DGM, Querprofile, CAD-Schnittstelle)
- Wasser- und Gasversorgung
- Devisierung (NPK 2000)
- CAD ALLPLOT (Schalungs- und Armierungspläne, Strassenbau)
- Bauphysik

Für Architekten

- Devisierung (NPK 2000)
- Baubuchhaltung
- Baukostenüberwachung
- Bauabrechnung
- CAD ALLPLOT/ALLPLAN (2D/3D)

Allgemein

- Textverarbeitung
- Adressverwaltung
- Buchhaltung
- Büroadministration
- Projektplanung

Hochaktuell für Hard- und Software:

olivetti
25 JAHRE
 EDV für den Bau

Olivetti Office (Schweiz) AG, Abt. ST, Industriestrasse 50, 8304 Wallisellen, Tel. 01 839 15 11, Fax 01 831 04 46

Wir bitten Sie um detaillierte Beschreibung folgender Programme:

Bitte informieren Sie uns über die PC-Palette von Olivetti.

Wir wünschen eine unverbindliche Vorführung. Bitte nehmen Sie mit uns Kontakt auf.

Firma: _____
 Zuständig: _____
 Strasse: _____
 PLZ/Ort: _____
 Telefon: _____

SIA

Olivetti Office (Schweiz) AG, Abt. ST, Industriestrasse 50, 8304 Wallisellen, Tel. 01 839 15 11, Fax 01 831 04 46

Installationssystem
unisan[®]

Druckverlust Berechnungs-Software



Bestellen Sie heute noch die **neue, kostenlose UNISAN-Berechnungs-Software** für effizientes und exaktes Nachrechnen beziehungsweise für das Optimieren von UNISAN Installationen.

Die wichtigsten Vorteile:

- Einfache Installation des Programmes auf Harddisk C oder D
- Schnelles Berechnen von Druckverlust sowie der hydraulischen Verhältnisse und Optimierung der Vordimensionierung
- Bedienerfreundlich (Arbeiten ohne Handbuch)
- Ausdruck des Objektes
- Berechnen ohne Einzelwiderstandstabellen
- Rohrreibung in mbar und Pascal
- Möglichkeit der Erfassung einer eigenen Notizdatei oder eines eigenen Handbuchs


unitherm

Unitherm AG
Widenholzstrasse 1
8304 Wallisellen-Zürich

Telefax 01/830 71 75
Telefon 01/830 71 71

10 Jahre CAD-Erfahrung, die Garantie für praxisbezogene Anwendung

zum
Beispiel

MACAO

für den Strassen-
und Bahnbau

Real-time Projektierung
im 3D-Geländemodell

Verlangen Sie Unterlagen oder
einen Demotermin

10 Jahre
RZW

Rechenzentrum Dr. Walder + Partner AG
Tannackerstrasse 2, CH-3073 Gümligen
Tel. 031 / 951 21 24, Fax 031 / 951 81 06

Wir schaffen Kontakte.



Seit Jahrzehnten sammelt, katalogisiert und dokumentiert die Schweizer Baudokumentation Daten im Bauwesen und bietet Bau-schaffenden und Bauprodukteherstellern praxisingerecht aufbereitete Informationen an. Ein optimaler Informationsfluss wird gewährleistet durch umfassende Dienstleistungen, z.B.:



**Direct-Mail ohne
Streuverlust:
Die Baudoc-Ergänzungs-
sendung**

Fünfmal pro Jahr werden die neuen und aktualisierten Prospekte in Form von Ergänzungsendungen per Post den Abonnenten zugestellt. Diese können sich so über das erweiterte Angebot informieren.



**SCHWEIZER
BAU
DOKUMENTATION**

CH-4223 Blauen, Telefon 061 761 41 41

Mit Energiesparen ernst gemacht: Die neue elektronisch gesteuerte Duschanlage MIXA-time von EGRO.

Die Vorteile auf einen Blick:

Die Unterbrechung des Brausevorganges ist durch Knopfdruck jederzeit möglich.

Die Elektronik stellt sicher ab nach Ablauf der eingestellten Zeit.

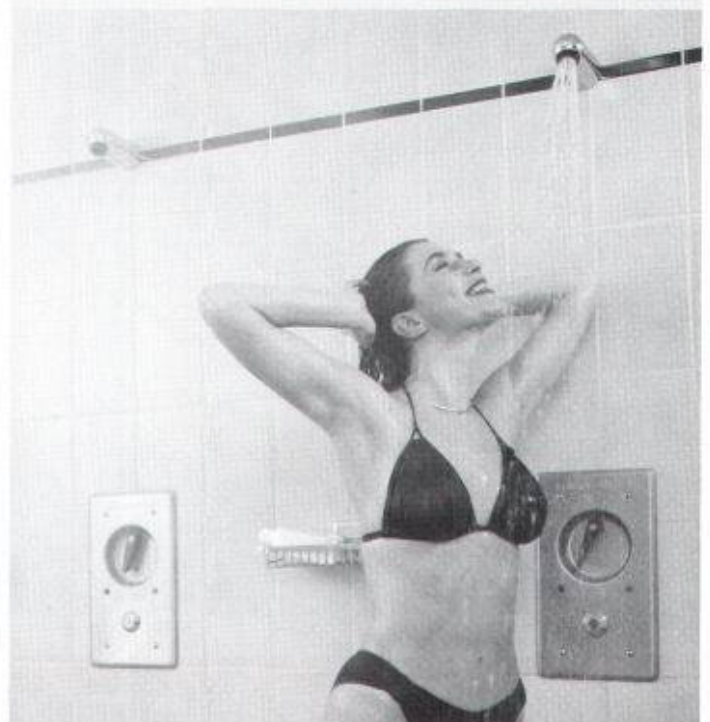
Die leichtgängige Auslösung des Druckknopfes ist auch für Kinder kein Problem.

Die Spezialschaltungen ermöglichen die Konzeption der Duschanlage für die unterschiedlichen Benutzerbedürfnisse.

Verlangen Sie mehr Informationen mit dem untenstehenden Coupon.

EGRO AG · Metallwarenfabrik
CH-5443 Niederrohrdorf
Telefon 056/96 01 01

EGRO



Ich möchte gerne zusätzliche Informationen über die neue MIXA-time.

- Bitte rufen Sie mich an.
 Bitte senden Sie mir Ihren neuen Prospekt.

Name/ Vorname: _____

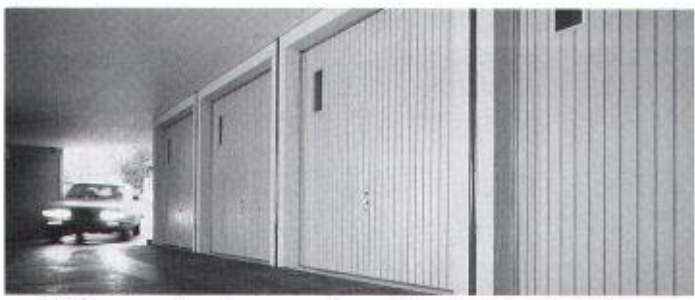
Strasse: _____

PLZ/Ort: _____

Telefon: _____

Einsenden an: EGRO AG, 5443 Niederrohrdorf

SIA



- Tiefgaragen im Boxensystem • Rasche Bauabwicklung
- Zeit und Kosten sparen • Unverbindliche Beratung

SEMA
Beton - Garagen

4702 Oensingen Tel. 062 76 22 77
Fax 062 76 21 39
6330 Cham Tel. 042 36 66 09
8906 Bonstetten Tel. 01 700 12 87

*Konsequente
Naturfarben*

Mit Auro-Naturfarben sind
die Entsorgungsprobleme gelöst...
denn sie enthalten keine
synthetischen Lösungsmittel.

AURO

Wiederverkäufer
in allen Regionen

Alle Produkte
sind deklariert.

Importeur: Lötscher Naturfarben, Ritterstrasse 18, 6014 Littau, 041 - 57 55 66

Wir schützen Bauwerke durch
werterhaltende Beschichtungs-
Systeme.
Individuelle und wirtschaftliche
Lösungen von hoher Qualität.

**Korrosionsschutz
Beschichtungs-Systeme**

Erstschutz
Sanierungen
Am Objekt
und im Werk

Spezialitäten:

- Allg. Stahlhochbau
- Wasserkraftanlagen
- Behälter- & Tankbau
- Brücken

ZUBERBÜHLER AG **ZAG**
PFAFFIKON SZ

8808 Pfäffikon SZ
Tel. 055 48 19 63
Fax 055 48 41 84

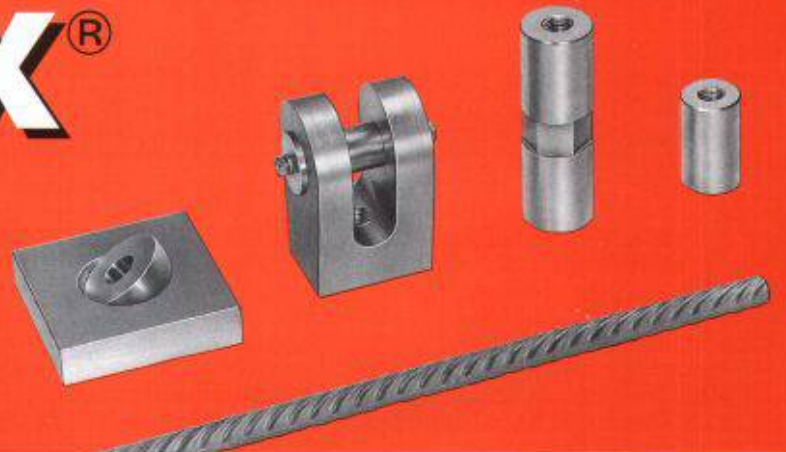
STAIFIX®

Zubehörteile aus korrosionssicherem
Stahl: Kugelplatten, Gelenke,
Spannschlösser, Kupplungen.

PFLÜGER + PARTNER AG

Korrosionssichere Produkte für das Baugewerbe

Kirchlindachstrasse 98 CH-3052 Zollikofen
Telefon 031 911 62 12 Fax 031 911 52 87



ANKABA

Thermo-Element®

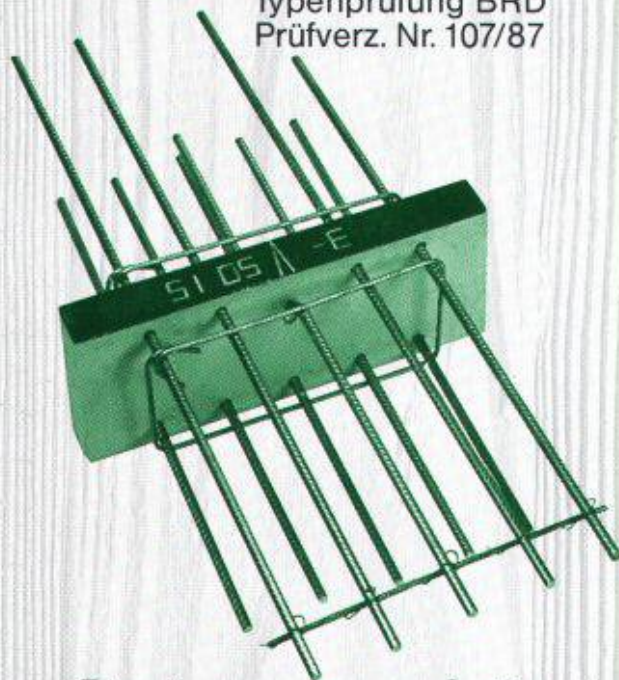
Kragplattenanschluss
für stückweisen
Einbau
Material: RIPINOX –
A4 mit Polyurethan-
platte

Neu Typ 5 für höhere Laststufen

M_{zul.} 10.74 kNm bis 17.27 kNm

Q_{zul.} 17.60 kN.

Statik geprüft: EMPA-Nr. 50 171
vom 10. Juli 1984
Typenprüfung BRD
Prüfverz. Nr. 107/87



Dort, wo es auf die
Sicherheit ankommt.

ANKABA

ANKABA
Ankertechneik + Bauhandel AG
Brandbachstrasse 6
CH-8305 Dietlikon
Telefon 01/833 32 33
+ 833 29 33
Telefax 01/833 34 75

JORDANIL
RAPIDDIAT-SCHALFORMER
SCHALUNGSTUBEHÖR
PRO BETON
THERMOELEMENTE

Wer macht was?

Abdichtungen

Starr im Dünnschichtverfahren
BAUSCHUTZ AG RASCOR-Systemtechnik
8048 Zürich, Bristenstr. 10, Tel. 01/432 11 30
BENZ AG, Kunstharzbeläge und
Bautenschutz, Bändlistr. 31, 8064 Zürich
Tel. 01/432 50 24, Fax 01/432 28 60
RENESCO AG, Wiesackerstrasse 89
8105 Regensdorf, Tel. 01/842 33 55
Fax 01/840 36 08
BAUPLUS c/o DIENER AG
Asylstr. 77, 8030 Zürich, 01/252 55 34

Angewandte Klimatologie/Meteorologie

Umweltüberwachung/Lufthygiene/
Geoinformatik
METEOTEST, Tel. 031/23 74 17
Fabrikstrasse 29, 3012 Bern

Architekturmodelle

BEATRICE BROCKER Modellbau
9000 St.Gallen, Tel. 071/24 75 33
LÜCHINGER Modellbau
9113 Degersheim, Tel. 071/54 15 22
PINKUIN MODELLBAU AG
CH-7320 Sargans, Folkisstr. 21
Tel. 085/2 86 86, Fax 085/2 86 33
SCHALK MODELLBAU AG
8050 Zürich, Tel. 01/302 64 11
5430 Wettingen, Tel. 056/27 10 80
WERNER SCHNÜRIGER, 8953 Dietlikon
Moosmattstr. 16, Tel. 01/740 27 57
SULZER-INNOTECH Modellbau
8401 Winterthur, Tel. 052/262 21 77
Fax 052/22 18 75
VONLANTEN MODELLBAU
9500 Wil, Tel. 073/22 65 38
MODELLBAU ZABOROWSKY
Inhaber D. Raffainer
Neumarkt 10, 8001 Zürich, 01/252 22 16

Asbestentfernung Altlastensanierung

REICHENBERGER AG, 6038 Gisikon
Reuss-Strasse 9, Tel. 041/91 02 22

Bauakustik

ISO/CONSULT/AG, 8630 Rüti ZH
Tel. 055/31 80 00, Fax 055/31 81 17

Bauaustrocknung

ROTH-KIPPE AG, 8055 Zürich
Gutstrasse 12, Tel. 01/461 11 55

Baugrunduntersuchungen

BBL Baulaboratorium AG
4132 Muttentz/Basel, Tel. 061/61 33 14
CSD COLOMBI SCHMUTZ DORTHE AG
3007 Bern, Tel. 031/26 30 10
5000 Aarau, Tel. 064/24 66 22
4410 Liestal, Tel. 061/921 24 28
6010 Kriens, Tel. 041/41 16 07
2900 Porrentruy, Tel. 066/66 58 58
8158 Regensberg, Tel. 01/853 02 57
CSD INGENIEURS CONSEILS SA
1052 Le Monts-Lausanne, 021/37 12 41
1700 Fribourg, Tel. 037/22 76 66
1950 Sion, Tel. 027/22 60 76
1201 Genève, Tel. 022/340 04 04
EUB, Prüflabor für Erdbau,
Umwelt und Baustoffe,
3014 Bern, Stauffacherstrasse 130 A,
Tel. 031/42 81 52, Fax 031/41 18 53
GEOTEST AG
(s. Geologie - Geotechnik - Geophysik)
K + S P. KIEFER + R. STUDER AG
4153 Reinach BL, Tel. 061/711 94 76,
Fax 061/711 96 34
LOCHER GEOTECHNIK
(s. Geologie - Geotechnik - Geophysik)
SC + P SIEBER CASSINA + PARTNER AG
SC + H SIEBER CASSINA + HANDKE AG
(s. Umweltverträglichkeitsprüfung)
WANNER AG Geologie und Umweltfragen
9014 St.Gallen, Tel. 071/28 74 44
8607 Seegraben ZH, Tel. 01/932 22 22
4501 Solothurn, Tel. 065/22 75 05
6410 Arth Goldau SZ, Tel. 041/82 28 29
WERNER & PARTNER AG
(s. Grundwasser)

Bauphysik

KOPITSIS BAUPHYSIK
M. Sc. dipl. Bauphysiker SIA
5610 Wohlen, Tel. 057/22 55 15
EMMER HASS PFENNINGER AG
4142 Münchenstein, Weidenstr. 13
Tel. 061/411 03 03, Fax 061/411 90 71

Bauschäden und Expertisen

BETONEXPERT (s. Bauwerkserhaltung)
CONCRETAG (s. Bauwerkserhaltung)
ELEKTROWATT
INGENIEURUNTERNEHMUNG AG
8034 Zürich, Bellerivestrasse 36,
Tel. 01/385 28 66, Herr Sauber
(s. Bauwerkserhaltung)
AG HEINR. HATT-HALLER, Zürich
Hoch- und Tiefbauunternehmung
Tel. 01/461 16 50
LPM Baustoffprüfinstitut
Tannenweg 10, 5712 Beinwil am See
Tel. 064/71 55 64, Fax 064/71 55 55
TFB + Betonstrassen AG Wildeg
Beratungen im Hoch-, Tief- und
Strassenbau
Lindenstrasse 10, 5103 Wildeg
Tel. 064/57 72 72, Telefax 064/53 16 27

Bauwerksdynamik, Schwin- gungen, Erschütterungen, Erdbebeningenieurwesen

ELEKTROWATT
INGENIEURUNTERNEHMUNG AG
Fachbereich Strukturtechnik/Stahlbau
8034 Zürich, Bellerivestrasse 36
Tel. 01/385 22 11, Fax 01/385 24 25
Fachbereichsleiter: Dr. M. Wieland
Direktwahl: 01/385 28 62

Bauwerkserhaltung

BETONEXPERT
Beratende Ingenieure,
neutrale Begutachtung, Zustandsanalysen,
Expertisen, Laboruntersuchungen,
Unterhaltskonzepte, Sanierungsvorschläge,
Qualitätssicherung, Frischbetonkontrollen
Vakuuminjektionen, 8304 Wallisellen,
Industriestrasse 48, Herr Ch. Weder
Tel. 01/830 76 70, Fax 01/830 76 71
3000 Bern 22, Scheibenstrasse 70
Tel. 031/40 19 00, Fax 031/41 97 19
1023 Crissier, Rue Arc-en-Ciel 2
Tel. 021/634 73 24, Fax 021/635 49 67

CONCRETAG
Beratende Ingenieure und Architekten
Produkteunabhängige Beratung
und Expertisen, Zustandsanalysen,
Unterhaltskonzepte, Sanierungsvorschläge,
Laboruntersuchungen, Qualitätssicherung
8052 Zürich, Schaffhauserstrasse 473
Tel. 01/302 11 33, Fax 01/302 12 50
ELEKTROWATT
INGENIEURUNTERNEHMUNG AG
Zustandsanalysen im Hoch-, Tief- und Strassen-
bau, Expertisen, Bauwerksdatenbank, Unter-
haltskonzepte, Sanierungsvorschläge, Baustoff-
prüfungen, Qualitätssicherung,
8034 Zürich, Bellerivestrasse 36,
Tel. 01/385 28 66, Herr M. Sauber

Betonfarben

PROTECTING AG
Gütstrasse 15a, 8700 Küsnacht
Tel. 01/910 56 70, Fax 01/910 37 06

Betonlabor

EUB, Bern
Stauffacherstrasse 130 A, 3014 Bern
Tel. 031/42 81 52, Fax 031/41 18 53
IMP Bautech AG, Inst. für Mat.-Prüfung
Mittelgäustr. 205, 4617 Gunzgen SO
Tel. 062/46 20 46, Fax 062/46 19 31
TFB Wildeg
Lindenstrasse 10, 5103 Wildeg
Tel. 064/57 72 72, Fax 064/53 16 27
VERSUCHSSTOLLEN HAGERBACH AG
7320 Sargans, Tel. 085/2 59 09

Beton- und Naturstein- Untersuchungen

BETONEXPERT (s. Bauwerkserhaltung)
CONCRETAG (s. Bauwerkserhaltung)
CSD AG (s. Baugrunduntersuchungen)

Wer macht was?

ELEKTROWATT
INGENIEURUNTERNEHMUNG AG
8034 Zürich, Bellervestrasse 36,
Tel. 01/385 28 66, Herr Sauber
(s. Bauwerkserhaltung)
EUB, Bern (s. Betonlabor)
GEOTEST AG
(s. Geologie - Geotechnik - Geophysik)
LPM Baustoffprüfinstitut
(s. Materialprüfung)

Betonbohren/Betonfräsen

BETONBRENN AG, Asylstrasse 77
8030 Zürich, Tel. 01/252 55 39
SPALTENSTEIN HOCH + TIEFBAU AG
Schaffhauserstrasse 372, 8050 Zürich
Tel. 01/316 11 11

Betonsanierungen

BAUPLUS c/o DIENER AG
Asylstr. 77, 8030 Zürich, 01/252 55 34
BENZ AG, Kunstharzbeläge und
Bautenschutz, Bündlistr. 31, 8064 Zürich
Tel. 01/432 50 24, Fax 01/432 28 60
GREUTER BAUTECH AG
8128 Hochfelden, Langmattstrasse 8
Tel. 01/860 39 41, Fax 01/860 80 65
AG HEINR. HATT-HALLER, Zürich
Hoch- und Tiefbauunternehmung
Tel. 01/461 16 50
J.F. JOST BAU AG, Steinwiesenstr. 3
8952 Schlieren, Tel. 01/730 32 32
RENESCO AG, Wiesackerstrasse 89
8105 Regensdorf, Tel. 01/842 33 55
Fax 01/840 36 08
SPALTENSTEIN HOCH + TIEFBAU AG
Schaffhauserstrasse 372, 8050 Zürich
Tel. 01/316 11 11
TECTON-BAUTENSCHUTZ AG
5432 Neuenhof, Industriest. 4
Tel. 056/87 11 90, Fax 056/86 18 55
8038 Zürich, Tel. 01/482 20 40
6005 Luzern, Tel. 041/61 62 85
Fax 041/53 78 62

Betonsanierung:

Eine Wissenschaft für uns! 10 Jahre
Erfahrung • 300 000 m² bearbeitet •
Kompetente Analysen, Umfassende
Beratung.

ROBERT SPLEISS AG Bauunternehmung
Mühlbachstrasse 164, 8034 Zürich
Tel. 01/382 00 00, Fax 01/382 00 07
Wir freuen uns auf Ihren Anruf und stehen
gerne zu Ihrer Verfügung.

Bühnenbau/Theatertechnik

Beratung, Planung und Ausführung von
komplexen Bühneneinrichtungen
MAX EBERHARD AG Bühnenbau
8872 Weesen, Tel. 058/43 17 18

Bühnen- und Theaterplanungen

Bühnentechnik-Licht-Elektroakustik-Mobiliar
NEUTRALE Beratung-Planung-Devisierung
und Fachbauleitung
PlanungsteamTHEATECH
8863 Buttikon SZ, Tel./Fax. 055/67 23 09

Brandabschottungen

AG FÜR ISOLIERUNGEN
8050 Zürich, Tel. 01/311 63 63
R. MURI Feuerschutz-Konstruktionen AG
8805 Richterswil, Tel. 01 784 37 60
REICHENBERGER AG, 6038 Gisikon
Reuss-Strasse 9, Tel. 041/91 02 22

Brandschutzdämmungen

AG FÜR ISOLIERUNGEN
8050 Zürich, Tel. 01/311 63 63
R. MURI Feuerschutz-Konstruktionen AG
8805 Richterswil, Tel. 01/784 37 60
SCHNEIDER DÄMMTECHNIK AG
8401 Winterthur, Im Hölzli 26
Tel. 052/89 21 21

CAAD MAS Medusa Architektur System

MAS das leistungsstarke Softwarepaket für
Profis im Architektursektor. MAS ist modular
aufgebaut und spezifisch auf die Bedürfnisse
des modernen Architekten zugeschnitten.
Dieses bewährte System verkürzt den Zeit-
aufwand für die Zeichnungserstellung auch
komplexer Projekte erheblich. • Beratung
• Verkauf • Schulung • Service • Hotline
Tel. 01/202 85 05, Fax 01/202 85 06
Krattinger & Meyer, Architektur & Planung AG
Rüdigerstr. 10, 8045 Zürich

CADD POINT LINE

Das komplette Schweizer CAD System für
Architektur und Innenausbau. 2D • 3D/
SOLIDS • PAINT • RenderMan Animation mit
Videoausgabe • Beratung • Gesamtlösung •
Point Line AG, Zürcherstr. 27, 5402 Baden
Tel. 056/20 14 60, Fax 056/22 13 61

CAAD acadGraph - der Standard

Das neue Handwerkszeug des modernen
Architekten und Baufachmannes. Über
1300 Versionen sind allein im deutschsprachigen
Raum im Einsatz. Schnupperkurse,
Beratung, Installation, Schulung, Hot-Line,
Service und Projektunterstützung, alles aus
einem Hause: acadGraph CADstudio AG
Schneckerstrasse 4, 4414 Füllinsdorf/BL
Tel. 061/901 55 56, Fax 061/901 40 20

CAD

ASCAD AG, 3550 Langnau,
Tel. 035/2 56 57
Hybrid-CAD, Scannen, automatisches Vektorisieren,
Archivieren, Plotterservice farbig
und schwarz-weiß, konvertieren von CAD-
Daten, Beratung

CAD allcad

ALLPLOT/ALLPLAN für Architekten
und Bauingenieure
allcad ag, 8625 Gossau
Telefon 01/935 49 27

CAD Allplot/Allplan

Integrierte Lösungen für das Bauwesen
CAD-Schule, EDV-Dienstleistungen
CDS Basissoftware AG, 9435 Heerbrugg
Tel. 071/72 66 75, Fax 071/72 71 75
Software-Partner von Fides Informatik

CAD-Arbeitsplätze für Architekten und Bauingenieure

FIDES INFORMATIK
8004 Zürich, Tel. 01/249 27 01
Integrierte Lösungen (Berechnungen,
Devisierung, CAD) für das gesamte
Bauwesen.

CAD/Bauadministration auf Apple Macintosh - ArchiCAD - Mac&Bau

ArchiCAD/topCAD/Mac&Bau für integrale
Bauplanung. Gerne beraten wir Sie unverbindlich.
IDC AG, L. Desserich
Langensandstrasse 74, 6005 Luzern
Tel. 041/40 45 80, Fax 041/44 00 53

CAD für Bauwesen

ARIGER, MARTY & ZWICKY AG
Lenzühlstr. 2, 8370 Sirmach
Tel. 073/26 10 81
«Aus der Praxis - für die Praxis»
Devisierung, Baukostenkontrolle -
CAD-Lösung - die integrierte Lösung

CAD für Bauingenieure und Architekten

codwork informatik AG
4051 Basel, Tel. 061/271 92 80,
Fax 061/271 45 80

CAD/Messerli CAD

Integriertes CAD/CAE für Planung im Bauwesen.
Branchenspezifische und übergreifende
Software für Architekten und Haus-
technikingenieure. Bauadministration, Elementkostenplanung. Über 2000 Kunden!
ROLAND MESSERLI AG Informatik
8957 Spreitenbach, Tel. 056/70 12 55,
Fax 056/71 61 73
3011 Bern, Tel. 031/46 19 14

CAD-MOSS: Die Software für den Tiefbau

PI-SYSTEMS AG
Witikonstr. 265, 8053 Zürich,
Tel. 01/382 30 75, Fax 01/382 30 76

CAD PARAGON

Professionelle CAD-Software für Architekten
KASPAR HUBER, Architekt HTL
8184 Bachenbühlach, Tel. 01/860 83 83,
Fax 01/861 19 34

CAD Speedikon

Das integrierte CAD-System für die
Baubranche mit über 800 Arbeitsplätzen
in der Schweiz

RZW DR. WALDER + PARTNER AG
Tannackerstr. 2, 3073 Gümligen
Tel. 031/52 21 24, Fax 031/52 81 01

CAD/STATIK/EDV für Bauingenieure

Programmsystem CAESAR, vollständige
EDV-Lösungen für das ganze Bauingenieur-
büro.

RONY DAHINDEN Ingenieure + Software
AG, 8370 Sirmach, Tel. 073/26 39 22

CAD vom und für Architekten

ArchiCAD und topCAD auf Apple Macintosh.
HEGMA PLAN AG, 6313 Menzingen,
Tel. 042 52 34 16, Fax 042 52 17 50

CAD vom Architekten

VIFIAN + ZUBERBUHLER AG
Architekturbüro
8904 Aesch, Tel. 01/737 38 11
Seit 1985 vertrauen wir auf Autocad:
Heute über 500 000 Installationen weltweit.
Die meisten Schweizer Architekten
vertrauen uns. An einer unverbindlichen
Demo zeigen wir Ihnen warum.

Druckstossuntersuchungen

Beratung, Expertisen, Programme
NEMET AG, Rebbestg. 30, 8037 Zürich
Tel. 01/271 99 39, Fax 01/272 77 63

Endoskopie

BETONEXPERT (s. Bauwerkserhaltung)

Erschütterungen/Messungen

AIRLOC Schrepfer AG
Eigenheimstrasse 22
8700 Küsnacht ZH, Tel. 01/929 22 66
CSD AG (s. Baugrunduntersuchungen)
EXPLOSIV CONSULT AG
8492 Wilo, Tel. 052/45 17 78
GEFAS AG (s. Geologie - Geotechnik -
Geophysik)
GEOTEST AG
(s. Geologie - Geotechnik - Geophysik)
K+S P. KIEFER + R. STUDER AG
4153 REINACH BL, TEL. 061/711 94 76,
Fax 061/711 96 34

ZIEGLER CONSULTANTS
Schaffhauserstrasse 333
8050 Zürich, Tel. 01/311 52 02
Schwingungs- und Schallmessungen,
Überwachungen, Sanierungen und
Expertisen

Facilities Management

Gesamtlösungen für Liegenschaftsverwaltungen,
Unternehmungen und Verwaltungsstellen
GSS, Witikonstr. 15, 8032 Zürich
Tel. 01/422 79 68, Fax 01/422 70 11

Fassaden

J. STAMPFU AG; 4553 Sulingen
Tel. 065/44 11 22, Fax 065/44 31 79
Alu-Kofferfassaden
- Pfosten-Riegel-Fassaden
- Profilblech-Fassaden Structural-Glazing
Alu-Fenster und Türen

Fassadenisolierung Fassaden, hinterlüftet, isoliert

Unsere besondere Spezialität! 15 Jahre
Erfahrung • 500 000 m² verarbeitet •
Permanente Schulung unserer Spezialisten •
Umfassende Beratung.

ROBERT SPLEISS AG
Bauunternehmung
Mühlbachstrasse 164, 8034 Zürich
Tel. 01/382 00 00, Fax 01/382 00 07
Wir freuen uns auf Ihren Anruf. Für Sie, das
Neueste von der Front!

Fassadenplanung

EMMER HASS PFENNINGER AG
4142 Münchenstein, Weidenstr. 13
Tel. 061/411 03 03, Fax 061/411 90 71
Metallbau-Planung J.F. MEYER AG
6006 Luzern, Würzenbachstr. 17
Tel. 041/31 20 88
SCHWER + PARTNER AG
Sperrstr. 104a, 4057 Basel
Tel. 061/691 00 37, Fax 061/691 00 35
STADELMANN + ZOLLER ENGINEERING AG
Ackerstr. 43, 8610 Uster,
Tel. 01/941 09 97, Fax. 01/941 09 96

Felslabor

VERSUCHSSTOLLEN HAGERBACH AG
7320 Sargans, Tel. 085/2 59 09

Frischbetonkontrollen

BETONEXPERT, 8304 Wallisellen
Industriestrasse 48, Tel. 01/830 76 70
Fax 01/830 76 71

EUB, Bern
Stauffacherstrasse 130 A, 3014 Bern
Tel. 031/42 81 52, Fax 031/41 18 53
IMP Baustest AG (s. Betonlabor)
LPM Baustoffprüfinstitut
(s. Materialprüfung)

Gebäudesimulation

Dyn. Simulation des therm. und energ.
Verhaltens mit DOE oder DECOS.
GELLINGER AG, Energie- und Umwelttechnik
Museumstrasse 3, Postfach 988
8401 Winterthur, Tel. 052/88 17 01

Geologie - Geotechnik - Geophysik

CSD AG (s. Baugrunduntersuchungen)
GEFAS AG, Hinterbühlstrasse 3
8307 Effretikon, Tel. 052/32 25 32
Bodenuntersuchungen (Georadar),
Erschütterungsmessungen, Sprengtechnik
GEOTEST AG
3052 Zollikofen, Tel. 031/911 01 82
9008 St. Gallen, Tel. 071/24 87 10
6048 Horw LU, Tel. 041/47 10 24
8955 Oetwil a.L., 4587 Aetlingen SO
1700 Fribourg, 1033 Chesaux-s./L.
1915 Chamossin VS

LOCHER GEOTECHNIK, Hans Georg Locher
Boden- und Felsmechanik, Baumaterialien,
Baumethoden, erdstatistische Berechnungen
PF, 3067 Boll, Tel. 031/839 66 72
SC + P SIEBER CASSINA + PARTNER
SC + H SIEBER CASSINA + HANDKE AG
(s. Umweltverträglichkeitsprüfung)

Gewebeschalungen Unterwasserarbeiten

VSI International AG
Bernstr. 9, 3421 Yssach
Tel. 034/47 99 11, Fax 034/45 43 22

Grundbautechnik

RI TERRAPROJECT AG ZUG
6300 Zug, Tel. 042/31 44 47

Grundwasser und UVP

WERNER & PARTNER AG, Alpenstr. 21,
3400 Burgdorf, Tel. 034/22 78 54

Holzschutzmittel

Dr. R. MAAG AG, 8157 Dielsdorf
Tel. 01/855 11 11
Color xex, Xeratin, Klyosan

Injektionen

BAUSCHUTZ AG RASCOR-Systemtechnik
8048 Zürich, Bristenstr. 10, Tel. 01/432 11 30
BENZ AG, Kunstharzbeläge und
Bautenschutz, Bündlistr. 31, 8064 Zürich
Tel. 01/432 50 24, Fax 01/432 28 60
GREUTER BAUTECH AG
8128 Hochfelden, Langmattstrasse 8
Tel. 01/860 39 41, Fax 01/860 80 65
AG HEINR. HATT-HALLER, Zürich
Hoch- und Tiefbauunternehmung
Tel. 01/461 16 50
RENESCO AG, Wiesackerstrasse 89
8105 Regensdorf, Tel. 01/842 33 55
Fax 01/840 36 08
SPALTENSTEIN HOCH + TIEFBAU AG
Schaffhauserstrasse 372, 8050 Zürich
Tel. 01/316 11 11
TECTON-BAUTENSCHUTZ AG
5432 Neuenhof, Industriest. 4
Tel. 056/87 11 90, Fax 056/86 18 55
8038 Zürich, Tel. 01/482 20 40
6005 Luzern, Tel. 041/61 62 85
Fax 041/53 78 62

Isolierungen

AG FÜR ISOLIERUNGEN
8050 Zürich, Tel. 01/311 63 63
SCHNEIDER DÄMMTECHNIK AG
8401 Winterthur, Im Hölzli 26
Tel. 052/89 21 21

Kanalisationen

KÄPPELI Bautenschutz- + Umwelttechnik AG
6430 Schwyz, Tel. 043/21 11 71
KRÄHENMANN AG / KASAPRO AG
Kanalunterhalt und -sanierungen
9202 Gossau SG, Tel. 071/85 35 11
Fax 071/85 92 77

Klebebewehrungen

AG HEINR. HATT-HALLER, Zürich
Hoch- und Tiefbauunternehmung
Tel. 01/461 16 50

Wer macht was?

BENZ AG, Kunstharzbeläge und Bautenschutz
Bändlistr. 31, 8064 Zürich
Tel. 01/432 50 24

RENECO AG, Wiesackerstrasse 89
8105 Regensdorf, Tel. 01/842 33 55
Fax 01/840 36 08

SPALTENSTEIN HOCH + TIEFBAU AG
Schaffhauserstrasse 372, 8050 Zürich
Tel. 01/316 11 11

StahlTon AG
Riesbachstr. 57, 8034 Zürich,
Tel. 01/384 89 70, Fax 01/55 11 16

Kunst am Bau

JAKOB SCHWARZ, SWB/GSMBA
8005 Zürich, Tel. 01/271 68 97

Lärmexperten

SINUS ENGINEERING AG, 6010 Kriens
Amlehnstrasse 22, Tel. 041/41 79 19
Fax 041/42 28 41
Lärmbekämpfung und Akustik
Beratung, Messung, Expertisen

Lärm- und Schwingungsexperten

SUIZER-innotec, Fachstelle für Schwingungen und Akustik
Postfach, 8401 Winterthur
Tel. 052/81 21 23

ZIEGLER CONSULTANTS
[s. Erschütterungen/Messungen]

Lärmschutz

SCHNEIDER DÄMMTECHNIK AG
8401 Winterthur, Tel. 052/89 21 21
Lärmbekämpfung und Akustik
Beratung, Projektierung,
Schallschutzanlagen, Messungen
SIEGFRIED KELLER AG, Wallisellen
Lärmschutz, Büro und Lager:
Zürichstrasse 38, 8306 Brütisellen
Tel. 01/833 59 51

Leit- und Fernwirktechnik

Neutr. Beratung u. Engineering für
EW, Gas, Wasser, Verkehr, Umwelt
Scherrer Ingenieurbüro, 6303 Zug
Tel. 042/23 23 10, Fax 042/21 21 06

Luft- und Lärmexperten

WANNER AG, Geologie und Umweltfragen
[s. Baugrunduntersuchungen]

Lüftungskanal: Reinigung und Wartung

IWS AG, Industriewartung-Services
4108 Witterswil, Tel. 061/301 10 62
Fax 061/721 80 38

Materialprüfung

BBL BAULABORATORIUM AG
4132 Muttenz/Basel, Tel. 061/61 33 14

EUB, Bern
Stauffacherstrasse 130 A, 3014 Bern
Tel. 031/42 81 52, Fax 031/41 18 53

IMP Bauteil AG [s. Strassenbaulabor]

LPM Baustoffprüfinstitut
Tannenweg 10, 5712 Beinwil am See
Tel. 064/71 55 64, Fax 064/71 55 55

TFB Wildeg
Lindenstrasse 10, 5103 Wildeg
Tel. 064/57 72 72, Fax 064/53 16 27

Mauerentfeuchtungen

BAUSCHUTZ AG, RASCOR-Systemtechnik
8048 Zürich, Bristenstr. 10, Tel. 01/432 11 30

BENZ AG, Kunstharzbeläge und Bautenschutz, Bändlistr. 31, 8064 Zürich
Tel. 01/432 50 24, Fax 01/432 28 60

RENECO AG, Wiesackerstrasse 89
8105 Regensdorf, Tel. 01/842 33 55
Fax 01/840 36 08

TECTON-BAUTENSCHUTZ AG
5432 Neuendorf, Industriest. 4
Tel. 056/87 11 90, Fax 056/86 18 55
8038 Zürich, Tel. 01/482 20 40
6005 Luzern, Tel. 041/61 62 85
Fax 041/53 78 62

Messtechnik

Messen - Registrieren - Auswerten im
Bereich Wasser, Energie und Umwelt
A.P. KERN AG, 3210 Kerzers
Fax 031/755 68 89, Tel. 031/755 71 21

Metallbauplanungsbüro

METAPLAN, 9016 St.Gallen
Projektierung, Devisierung, CAD-Planung
Tel. 071/25 77 70, Fax 071/24 77 74

Metall-Normtüren

BRANDER AG, 8162 Steinmaur
Tel. 01/853 06 22, Fax 01/853 06 75

Microtunneling/Rohrvortrieb

Gebr. Meier AG, Tiefbau
5200 Brugg, Tel. 056/41 15 46
Fax. 056/41 61 24

Natursteine

J. UND A. KUSTER, Steinbrüche AG
8807 Freienbach, Tel. 01/784 25 25

Netzinformationssysteme/GIS

Neutr. Beratung u. Engineering
Scherrer Ingenieurbüro, 6303 Zug
Tel. 042/23 23 10, Fax 042/21 21 06

Oberlichter/Dachverglasungen

TUCHSCHMID AG, Kehlhofstr. 54
8500 Frauenfeld, Tel. 054/26 11 11

Pfahlprüfungen

BSA INGENIEURS CONSEILS
1527 Villeneuve/FR, Tel. 037/64 15 21
Integrität, Dynamik bis 10000 kN, Schwin-
gungen

DE CERENVILLE GEOTECHNIQUE SA
1024 Ecublens, Tel. 021/691 24 91

GEOTEST AG
[s. Geologie - Geotechnik - Geophysik]

Photogrammetrie

BSA INGENIEURS CONSEILS
1527 Villeneuve/FR, Tel. 037/64 15 21
Fassaden, Archäologie, Hoch- und Tiefbau

Pumpen

3S SYSTEMTECHNIK AG
5236 Remigen
Tel. 056/44 01 01, Fax 056/44 23 30

Pumpen/Armaturen

KSB Zürich AG, 8013 Zürich
Tel. 01/272 99 33, Telex 82 27 07

PUR-Injektionen

GREUTER BAUTECH AG
Abdichtungen, Bausanierungen
Langmattstrasse 8, 8128 Hochfelden
Tel. 01/860 39 41, Fax 01/860 80 65

Rammsondierungen

RL TERRAPROJECT AG ZUG
6300 Zug, Tel. 042/31 44 47

Risikoanalysen/Sicherheitsberatung

RISCARE AG, CH-4563 Gerlafingen
Tel. 065/35 30 50, Fax 065/35 66 45

Scanner-Dienstleistung

ASCAD AG, 3550 Langnau, Hinterdorfstr. 5
Tel. 035/2 56 57, Fax 035/2 59 48
Wir scannen, vektorisieren und archivieren
Dokumente. Ausserdem konvertieren wir
Daten in allen bekannten Grafikformaten.

Schadstoffentfernung

Abbau von mit Giftstoffen belasteten
Anlagen und Entseuchung von Gebäuden.

REICHENBERGER AG, 6038 Gisikon
Reuss-Strasse 9, Tel. 041/91 02 22
Filiale Basel, Gartenstrasse 63
4052 Basel, Tel. 061/23 17 71

Schalldämmung Schalldämmplatten HAWAPHON

Zur Anwendung im baulichen Bereich für
Türen, Trennwände, Holzbalkendecken,
Rolladenkästen, Dächer sowie Aussenwän-
de bei Holzbauten.

HAWA AG
Abteilung Schalldämmplatten HAWAPHON
Untere Fischbachstrasse 4
CH-8932 Mettmenstetten, Tel. 01/767 14 71

Schallschutz- und Schwingungstechnik

AIR-LOC Schreppfer AG, Eigenheimstr. 22
8700 Küsnacht ZH, Tel. 01/929 22 66

ANGST + PFISTER, 8052 Zürich
Thurgauerstr. 66, Tel. 01/306 61 11

PRONOVOU AG
körperschall- und schwingungsdämmende
Materialien, Hochbaulager
8050 Zürich, Tel. 01/311 55 62

Schaumstoffstreifen zur Fugen-Hinterfüllung

SCHAUMSTOFF AG
8303 Bassenrsdorf, Geerenweg 4,
Tel. 01/836 61 14

Sportanlagenbau

POLYmatch SA
Rue de l'Arc-en-Ciel 5, 1023 Crissier
Tel. 021/635 62 53, Fax 021/635 87 40
Bächelmatt 4, 3127 Mühlethurnen
Tel. 031/809 08 00, Fax 031/809 11 58

Sprengtechnik

EXPLOVIS CONSULT AG
8492 Wila, Tel. 052/45 17 78

Spritzbeton

LAICH SA, 6670 Avegno
Spritzbeton, Gunit, Sandstrahlen
Tel. 093/81 17 22, Fax 093/81 25 54

RENECO AG, Wiesackerstrasse 89
8105 Regensdorf, Tel. 01/842 33 55
Fax 01/840 36 08

SPALTENSTEIN HOCH + TIEFBAU AG
Schaffhauserstrasse 372, 8050 Zürich
Tel. 01/316 11 11

Stahlbau-Projektierung/Beratung

ELEKTROWATT
INGENIEURUNTERNEHMUNG AG
8034 Zürich, Bellerivest. 36
Tel. 01/385 22 11, Fax 01/385 24 25
Herr E. Frei, Direktwahl: 01/385 24 20

Strassenbaulabor

IMP Bauteil AG, Inst. für Mat.-Prüfung
Mittelgaurstr. 205, 4617 Gunzgen SO
Tel. 062/46 20 46, Fax 062/46 19 31

Strassenprojektierung

NOORIA AG, Gesch.-Zentrum Wipkingen
Hänggerstrasse 40, 8037 Zürich
Tel. 01/272 27 01, Fax 01/272 26 06

Theater- und Bühnentechnik

H.-J. HUBER, Planungsbüro für Theater- und Lichttechnik, Gumelenstrasse 14
8810 Horgen, Tel. 01/725 25 52
Fax 01/725 78 22
Neutr. Beratung, Planung u. Fachbauleitung
für Gemeinde-, Mehrzwecksäle usw.

Thermolackierungen

Thermolackierwerk Wallenspül AG
6142 Gettnau LU, Tel. 045/81 20 51
Fax 045/81 38 15

Tonmineralogisches Labor

Dr. U.P. Büchi und E.R. Müller AG
Beratende Geologen SIA/ASIC
8105 Regensdorf, Tel. 01/870 01 50

Tore

J. STAMPFLI AG, 4553 Siblingen
Tel. 065/44 11 22, Fax 065/44 31 79
Alu-Falttore, -Sektionaltore, -Schiebetore,
-Fenster, -Türen, -Fassaden

Trennwände • Werkkabinen

Verstellbare Blätter-Wände
schallsoliert, feuerbeständig
BLÄTLER AG, Holz- und Metallbau
Industriest. 1, 8117 Fällanden
Tel. 01/825 43 85

CHRISTEN + PARTNER AG
4616 Kappel b. Olten
Trennwand- und Kabinenfabrikation
Tel. 062/46 36 46, Fax 062/46 40 90
4127 Birsfelden
Tel. 061/313 08 04, Fax 313 08 58

Treppen

COLUMBUS-TREPPEN AG
9245 Oberbüren, Tel. 073/51 37 55
Spindeltreppen aus Holz und Alu,
Scheren- und Holzschiebetreppen

Umweltschutzberatung/ Emissionsmessungen

DR. GRAF AG, Umweltschutz
4563 Gerlafingen, Tel. 065/35 42 62

Umweltverträglichkeitsprüfung

CSD AG [s. Baugrunduntersuchungen]

GEOTEST AG
[s. Geologie - Geotechnik - Geophysik]

DR. GRAF AG, Umweltschutz
4563 Gerlafingen, Tel. 065/35 42 62
3012 Bern, Tel. 031/24 00 93

GROBAU MANAGEMENT (Projektleitungen)
9500 Wil, Tel. 073/22 18 22

ROOS + PARTNER für Umwelt und Technik,
6208 Oberkirch, Tel. 045/21 93 93,
Fax 045/21 74 91

SC + P SIEBER CASSINA + PARTNER AG
Beratende Geologen und Ingenieure
8004 Zürich, Tel. 01/291 07 00
4600 Olten, Tel. 062/32 15 85
3007 Bern, Tel. 031/26 35 35
5000 Aarau, Tel. 064/22 82 01

SC + H SIEBER CASSINA + HANDKE AG
7000 Chur, Tel. 081/23 36 30

WANNER AG, Geologie und Umweltfragen
[s. Baugrunduntersuchungen]

Unterquerungsarbeiten Micro Tunneling

für Werkleitungen aller Art
TRENCHAG AG, 8305 Dietlikon
Tel. 01/833 22 05, Fax 01/833 22 45

UVP und Lärmschutz

GEILINGER AG, Energie- und Umwelttechnik
Museumstrasse 3, Postfach 988
8401 Winterthur, Tel. 052/88 17 01

Verkehrswesen und UVP

NOORIA AG
Dr. R. Bahman, dipl. Ing. ETH/SIA
Geschäftszentrum Wipkingen
Hänggerstrasse 40, 8037 Zürich
Tel. 01/272 27 01, Fax 01/272 26 06
Verkehrsplanung, Verkehrserhebungen,
Planung+Projektierung v. Verkehrsanlagen,
Offentl. Verkehr, Verkehrsberuhigungen,
Lärm- und Umweltverträglichkeitsgutachten

Vermessungen

AMBERG MESSTECHNIK AG
Ingenieur- und Bauvermessungen, Reflektor-
lose Profilmessungen, Bauwerksüberwa-
chungen mit automatischem Datentransfer
bis ins Büro, Software im Bauwesen
8105 Regensdorf, Tel. 01/870 92 22

Vorfabrizierte Armierungen

Mit FIRISTA-Elementen armeren Sie
wirtschaftlicher. FIRIPA-Anschlusskörbe
(Spezial-Prospekt verlangen)

FISCHER REINACH AG, 5734 Reinach
Tel. 064/71 15 55, Telex 981 532
Fax 064/71 60 12

Waagen

METTLER-TOLEDO (Schweiz) AG
Waagen und analytische Instrumente
Grabenstr. 8, 8606 Nänikon-Uster
Tel. 01/944 45 45, Fax 01/944 45 10

Wärmenutzung Boden/Wasser

WERNER & PARTNER AG [s. Grundwasser]

Wasser/Abwasser-Leitungen

SIKA Robotics AG,
Rohr-Sanierungs-Service, 8627 Grüningen
Tel. 01/935 27 82, Fax 01/935 30 23
Effiziente Kanalisations-Rohrnetzsanierung
mit dem «SikaRobo» ®-System; ohne Auf-
grabungen; in Rohren von 150-800 mm
Durchmesser; Hausanschlüsse und Hausin-
nenleitungen abdichten und sanieren mit
dem «SikaRoboLineer» ®-Verfahren

Wasserentkeimung

KATADYN PRODUKTE AG, Birkenweg 4
8304 Wallisellen, Tel. 01/ 830 36 77

Zustandserfassung von Bauwerken

BETONEXPERT [s. Bauwerkserhaltung]
CONCRETAG [s. Bauwerkserhaltung]
ELEKTROWATT
INGENIEURUNTERNEHMUNG AG
8034 Zürich, Bellerivestrasse 36
Tel. 01/ 385 28 66, Herr Sauber
[s. Bauwerkserhaltung]



Hilti Aktiengesellschaft
FL-9494 Schaan, Fürstentum Liechtenstein

«Von Bauingenieuren massgeschneiderte Problemlösungen der Befestigungstechnik und der Bauwerksverstärkung sind heute wesentlicher Bestandteil von Bau-Objekten bzw. Grossbauprojekten in der ganzen Welt.

Neue Problemstellungen, die sich aus den erhöhten ökologischen Forderungen nach Erhalt der Bausubstanz ergeben, erfordern

neue Konzepte der Bauwerksverstärkung

bzw. der Bauwerksanierung. Zur Erarbeitung dieser Konzepte suchen wir für unsere Konzern-Forschung

Diplom-Bauingenieure als Forschungsprojekt-Leiter

Von unseren Bewerbern erwarten wir, neben sehr guten Fachkenntnissen, Aufgeschlossenheit für die Praxis und internationale Erfahrung (z.B. durch Teilnahme an einem Studentenaustauschprogramm o.ä.).

Interessieren Sie sich für die hier beschriebene Chance? Haben Sie Fragen? Sprechen Sie uns an, am besten durch telefonische oder schriftliche Kontaktaufnahme mit Herrn Peter Meier, Leiter Abt. Bautechnologie (075 / 6 22 90), oder Herrn Ernst Vedana, Personalabteilung (075 / 6 25 74).»

Für unseren Bereich **Beton- und Natursteinuntersuchung** suchen wir einen praxisorientierten

Bauingenieur

mit Kenntnissen in den Gebieten Materialprüfung und Betontechnologie. Die künftige Aufgabe umfasst insbesondere die Leitung von Zustandsaufnahmen, Probenentnahmen und Laboruntersuchung sowie Auswertung, Berichterstattung und Kundenberatung für Sanierungen bestehender Bauten.

Wir erwarten gerne Ihre schriftliche Bewerbung. U. Rieder und E. Büchi geben aber auch gerne telefonisch weitere Auskünfte.

GEOTEST

Birkenstrasse 15, 3052 Zollikofen/Bern
Telefon 031 911 01 82



Baselland

Personalamt des Kantons Basel-Landschaft

Amt für Umweltschutz und Energie

Zu unserem Aufgabenbereich gehört der zweckmässige Vollzug von Energiesparvorschriften bei Neu- und Umbauten. In unser kleines Team von Energiefachleuten suchen wir eine/n

Ingenieur/in HTL

oder

Architekten/ Architektin HTL

(möglichst mit Nachdiplomstudium «Energie»)

Zur Aufgabe gehören insbesondere die Prüfung von Bewilligungsprojekten und die Kontrolle von Bauausführungen im Bereich Heizung, Lüftung, Klima, Warmwasser und Wärmeschutz sowie die Beratung der Gesuchsteller, die Bearbeitung von Vollzugsvorschriften und -hilfsmitteln und die Aus- und Weiterbildung von Fachleuten.

Verfügen Sie bereits über Berufspraxis im Energiebereich, können Sie sich schnell in verschiedene Projekte hineindenken, kommunizieren Sie gerne schriftlich und mündlich mit Fachleuten, sind Sie eine kreative Persönlichkeit und bereit, viel Neues zu lernen und weiterzuvermitteln, so finden Sie bei uns eine vielseitige und fachlich anspruchsvolle Tätigkeit.

Gerne gibt Ihnen Peter Stucki, Leiter unserer Energiefachstelle, Telefon 061 / 925 55 24 / 21, weitere Auskünfte.

Ihre Bewerbung mit den üblichen Unterlagen richten Sie bitte bis 28. November 1992 an das Kantonale Personalamt, Rheinstrasse 24, 4410 Liestal.

Von Vorteil ist es (weil es Ihnen und uns die Arbeit erleichtert), wenn Sie Ihre Bewerbung auf unserem Bewerbungsbogen einreichen. Das Personalamt (Tel. 061 / 925 52 32) stellt Ihnen gerne einen Bewerbungsbogen zu. Kennziffer: 92.0118

Das Baselland hat gute Stellen für gute Leute

hu-eng® huonder engineering ag

Wir suchen

dipl. Bauingenieur ETH oder HTL

mit aktueller mehrjähriger Erfahrung in der wirtschaftlichen Projektierung von anspruchsvollen Hochbauten, Foundationen und Baugruben, mit ausgewiesenen Fähigkeiten für statische Berechnungen. Bei Eignung Partnerschaft möglich.

Bewerbungen an Huonder Engineering AG, Freihofstr. 14, 8048 Zürich, zHv Herrn Th. Huonder

Für die Ausführung von grösseren Wohn- und Industriebauten suchen wir per sofort oder nach Vereinbarung einen selbständigen und einsatzfreudigen

Bauleiter (Arch. HTL, Bautechniker TS, Hochbauzeichner)

Mehrjährige Berufserfahrung wird vorausgesetzt. Alter 29 bis 36 Jahre.

Gerne erwarte ich Ihr Telefon oder Ihre Bewerbung. Telefon 071 72 63 63, Herr Spirig

Hautle und Partner, Unterdorfstrasse 76 d, 9443 Widnau

Unser Mandant ist ein international renommiertes Ingenieur-Unternehmen im Grossraum Zürich. Für ihn suchen wir einen **erfahrenen**

DIPL. BAUINGENIEUR ETH

als **Projektleiter** im Bereich Hoch- und Tiefbau.

Das vielseitige Aufgabengebiet beinhaltet insbesondere die **fachtechnische Betreuung** der Planungsarbeiten sowie gelegentliche Bauleitungsaufgaben von Projekten, die vom Spezialtiefbau bis zur statischen Berechnung von Tragstrukturen im Stahlbetonbau gehen.

Ihre **kommunikative Persönlichkeit** und Ihre **Verhandlungsfähigkeit** in Deutsch und Englisch befähigen Sie zur Akquisitionstätigkeit und zu sporadischen Auslandsaufenthalten.

Sind Sie an dieser **entwicklungsfähigen** Position interessiert? Nach Erhalt Ihrer Bewerbungsunterlagen wird Sie Frau N. Bobbio in einem persönlichen Gespräch detailliert informieren.



Unternehmensberatung

Bodmerstrasse 10
Postfach, CH-8027 Zürich
Tel. (01) 201 37 37, Fax (01) 201 37 44

Wir sind eine Spezialfirma für Projektmanagement, Bauadministration und Baukostenplanung.

Unser Büro in Hurden SZ befasst sich vor allem mit Kostenermittlungen, Controlling und Ausbildungswesen. Der Auftragsbestand zeigt steigende Tendenz. Wir suchen deshalb eine(n)

Architekten/in

mit guten Französischkenntnissen, welche(r) sich in unserem kleinen Team von Spezialisten in das interessante Gebiet der Kostenplanung einarbeiten möchte.

Nach der Einführung in die neuesten Arbeitsmethoden mit den zugehörigen EDV-Mitteln bietet sich Gelegenheit zu selbständiger und vielseitiger Tätigkeit in einem zukunftsorientierten Sektor.

Ein schöner Arbeitsplatz am Zürichsee steht bereit.

Wir freuen uns auf Ihre Bewerbung.

PBK AG Churerstrasse 102, 8808 Pfäffikon
Tel. 055/48 20 25 (H. Diggelmann)



Mitglied Jeffreys Henry International

Nachfolge als Techn. Leiter

Der technische Leiter unseres im Aargau beherrschten Kunden wird pensioniert. Wir sind beauftragt, seinen Nachfolger zu suchen. Angesprochen sind erfahrene

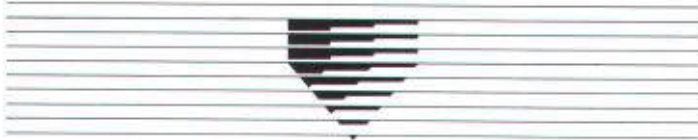
Bauingenieure

welche sowohl in Fragen der Statik, Konstruktion und Entwicklung sowie in Führung und Planung bewandert sind.

Geeignet sind Sie für diese Kaderposition, wenn Sie mindestens 30 Jahre alt sind und über Führungstalent verfügen. Die von Ihnen geforderte, aktive Mitgestaltung der Unternehmenszukunft erlaubt Ihnen, mehr zu erreichen.

Interessenten, die mehr über die Position und das gutfundierte Unternehmen erfahren möchten, senden Ihre Bewerbungsunterlagen an Herrn H. Vögeli. Er gibt Ihnen auch gerne Auskünfte. Volle Diskretion ist selbstverständlich.

Visura Treuhandgesellschaft
5000 Aarau Entfelderstr. 5 ☎ 064/25 55 66



Wir sind ein unabhängiges und modern eingerichtetes Baustoffprüfinstitut. Die Abteilung Restaurierung und Renovation, die sich hauptsächlich mit materialtechnischen Fragen in den Gebieten Naturstein, Mörtel und Mauerwerk befasst, sucht zur Ergänzung des noch kleinen Teams eine(n) jüngere(n)

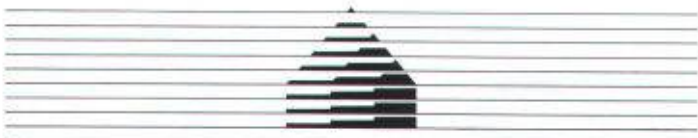
Geologen(in) oder Petrographen(in)

Ihr zukünftiges Arbeitsgebiet umfasst nach gründlicher Einarbeitung

- selbständige Abwicklung von Prüfaufträgen
- Durchführung von Schadenexpertisen
- Ausarbeitung von Sanierungskonzepten
- Qualitätssicherung bei Instandsetzungsmassnahmen
- Beratung bei Materialproblemen

Ein breitgefächertes Wissen und eine praxisorientierte Grundeinstellung sind die wichtigsten Voraussetzungen für einen erfolgreichen Einstieg in dieses weite Arbeitsgebiet.

Falls Sie an dieser Aufgabe interessiert sind und ein kollegiales Arbeitsklima in ländlicher Umgebung schätzen, würde sich unser Herr Ph. Rück (Telefon 064 71 55 64) über Ihre mündliche oder schriftliche Kontaktnahme freuen.



L P M

LPM Baustoffprüfinstitut CH-5712 Beinwil am See

Im Hinblick auf unsere langfristige Nachfolgeplanung für unsere Niederlassung in **Zürich** suchen wir bereits jetzt eine(n) erfahrene(n)

Ingenieurgeologin/-geologen

die/der die Fachgebiete **Ingenieurgeologie, Hydrogeologie** und **Grundwasserwirtschaft** sowie **Deponieplanung** und **Altlasten** betreut und ausbaut. Es ist beabsichtigt, nach dem altershalben Ausscheiden des derzeitigen Leiters der/dem betreffenden Bewerberin/Bewerber die

Niederlassungsleitung

zu übertragen.

Kandidaten, die an dieser herausfordernden Aufgabe interessiert sind, werden gebeten, ihre schriftliche Bewerbung zu richten an: Geotechnisches Institut AG, z.Hd. Herrn Dr. Schickor, Gartenstrasse 13, 3007 Bern

Selbständig arbeitende und einsatzfreudige

Hochbauzeichnerin

sucht nach Auslands-tätigkeit und 6jähriger Berufserfahrung in konstruktiver Detailplanung, Baueingabe, Wettbewerb und Ausführung im Neubau anspruchsvolle und vielseitige Aufgabe in Zürich und Umgebung, ab sofort oder nach Vereinbarung. An Möglichkeiten zur Einführung in Bauführung, Devisierung und CAD interessiert. Kontaktnahme bitte unter Chiffre SIA 1577 an IVA AG, Postfach, 8032 Zürich.

Initiativer **Hochbauzeichner** (27) mit langjähriger **CAD-Erfahrung** (Autocad) sucht neue anspruchsvolle Stelle im Raum Zürich.

Telefon 01 364 08 88 abends, O. Bodmer

Diverses

A remettre dans la périphérie lausannoise

Bureau d'ingenieur civil EPFL-SIA

constitué en société par actions avec d'excellentes références.

Chiffre SIA 1578 à IVA AG, Postfach, 8032 Zürich

Infolge Auftragsrückstellung hat kleineres leistungsfähiges Architekturbüro freie Kapazität für

Entwurf, Projekt- und Ausführungsplanung und Bauleitungen

von Renovationen, Um- und Neubauten. Anfragen unter Tel. 01/725 28 20



Kantonale Technikerschule Hochbau

an der Bauabteilung der Gewerblich-Industriellen Berufsschule Winterthur

Ausbildung zum/zur Techniker/in TS Hochbau

Ausbildungsziel

selbständige Tätigkeit als Konstrukteur/in und Bauleiter/in in Architekturbüro.

Ausbildungsgang

Die Ausbildung dauert 6 berufsbegleitende Semester mit je 14 Lektionen Unterricht pro Schulwoche.

Der Unterricht findet an einem Wochentag und am Samstagvormittag statt.

Pro Schuljahr wird zusätzlich eine Seminarwoche durchgeführt.

Zulassung

Hochbauzeichner/innen mit mindestens achtmonatiger Berufspraxis im erlernten Beruf. Weitere Aufnahmebedingungen können der Broschüre Kantonale Technikerschule Hochbau Winterthur entnommen werden.

Termine

31. Dezember 1992
Mitte August 1993

Anmeldeschluss
Schulbeginn

Unterlagen und Anmeldeformulare können beim Sekretariat der Schule bezogen werden.

Kantonale Technikerschule Hochbau Winterthur
an der Bauabteilung der
Gewerblich-Industriellen Berufsschule Winterthur
Wülfliingerstr. 17
8400 Winterthur
Tel. 052/267 85 51

Stellengesuche

Junge, aufgestellte

Hochbauzeichnerin

mit CAD-Erfahrung sucht neue Herausforderung in den Regionen Luzern, Zug, Olten, Nidwalden oder Aargau.

Tel. 045 - 21 16 16 G
045 - 51 13 94 P

Fr. Bätig verlangen

Ausbauten der Bahnlinie Reichenau-Disentis-Sedrun im Rahmen der AlpTransit-Bedürfnisse

Präqualifikation für die Vorprojektarbeiten

Die Rhätische Bahn und die Furka-Oberalp-Bahn müssen für die zu leistenden Transporte der AT-Baustelle Sedrun die Kapazität ihrer Bahnlinien erhöhen. Dafür sind verschiedene Bauten notwendig, die projektiert und wenn möglich bis 1996 ausgeführt werden müssen.

Aufgrund bereits gemachter Vorstudien sind die entsprechenden Vorprojekte zu erstellen. Das ganze durch AT ausgelöste Investitionsvolumen wird in – in ihrer Grösse und Art unterschiedliche – Projekte unterteilt. Es handelt sich hauptsächlich um:

- Umbau des Bahnhofs Disentis/Mustér
- Neubau des Bahnhofs Disentis Ost
- Neubau der Kreuzungsstelle Mompé/Tujetsch
- Ausbau des Bahnhofs Ilanz
- Anschlussgleis Schluen
- Sanierung des Disentiser Tunnels
- Bau von Gleitschneeverbauungen zwischen Disentis und Sedrun
- Streckenkorrekturen zwischen Disentis und Sedrun.

Im weiteren sind die folgenden Spezialgebiete zu bearbeiten:

- Geologie
- Vermessung
- Umweltverträglichkeit
- Unterstützung Bauherr (Stabsstelle).

Zur Unterstützung der bahninternen Fachdienste werden zudem Spezialisten benötigt in den Bereichen:

- Niederspannungstechnik
- Telekommunikation
- Kabeltechnik
- Sicherungsanlagen
- Gleisbautechnik
- Traktionsstromversorgung.

Ingenieurbüros, Ingenieurgemeinschaften und Spezialisten wird Gelegenheit geboten, sich im Rahmen eines Präqualifikationsverfahrens für die oben erwähnten Arbeiten zu bewerben.

Unterlagen für die Bewerbung unter Angabe der interessierenden Projekte bzw. Spezialaufgaben können ab sofort schriftlich angefordert werden bei:

Rhätische Bahn, Bauabteilung
Bahnhofstrasse 25
7000 Chur

Die Bewerbungen müssen bis zum 4. Dezember 1992 (Poststempel, A-Post) an obige Adresse eingesendet sein.

Chur und Brig, 12. November 1992

Rhätische Bahn, Bauabteilung W. Altermatt Oberingenieur	Furka-Oberalp-Bahn, Technik P. Maurer Vicedirektor
--	---

Gautschi Bauleitungen

(Bauleitende Architekten und Ingenieure HTL)

mit Flair für professionelles Baumanagement und besten Referenzen übernimmt zu günstigen Konditionen:

Bauleitungsaufgaben im Hoch- und Tiefbau

Hegnastrasse 46b, 8602 Wangen b. Dübendorf, Tel. 077/71 60 04
Affolterstrasse 3, 8552 Felben-Wellhausen, Tel. 054/65 12 29

Architekt HTL übernimmt

Devisierungen nach NKP Bauleitungen im Raum Zürich

Tel. 01/272 34 81, morgens bis 9.00 Uhr.

125 m² Büroräumlichkeiten

- in topmoderner und repräsentativer Liegenschaft
- **Basler Innenstadt – Weisse Gasse**
- Mietbeginn: sofort oder nach Übereinkunft

Nähere Auskünfte erteilt
Ihnen gerne:

Theurillat 061/
Telefon  271 51 51
Immobilien AG



Dehnungsmessstreifen

- Auf Armierung
- Auf Stangen
- Auf Stahlträger
- Auf Beton
- Auf beliebige Werkstoffe

Zuverlässige Messung der Beanspruchung im Bauwerk

Ingenieurbüro und Laboratorium für die Dehnungsmessstreifen-Technik

H. Dietrich, Messtechnik, Gerenstrasse 12,
3065 Bolligen, Telefon 031/921 08 11, Fax
031/921 55 23

Architekt HTL mit Erfahrung und besten Referenzen übernimmt

Bauleitungen Devisierungen

für Wohn- und Industriebauten. Devisierungen auf PC mit Messerli-Programm.

Offerten unter Chiffre P 251-12115, ofa Orell Füssli Werbe AG, Postfach, 8022 Zürich.

Inserate

bitte

frühzeitig

aufgeben!

Beim Thema Holz haben

wir ein wichtiges

Wörtchen mitzureden:

Schlatter baut **Türen** sowie **Trennwände**
und ist auch im **Innenausbau** ein (Schreiner-)
Meister des Faches.



SCHLATTER

THEODOR SCHLATTER + CO. AG
ESPENMOOSSTRASSE 6, 9009 ST. GALLEN
TEL. 071 26 35 75, FAX 071 25 24 48

Erfahrenes Architektur- und Planungsbüro offeriert Ihnen:

effiziente CAD-Planbearbeitung

kompatibel mit jedem System. **Interessiert?**

Wir freuen uns auf Ihren Anruf
oder auf Ihren

Telefon 01/202 85 05
Fax 01/202 85 06

ZERSTÖRUNGSFREIE BETONPRÜFUNG



COLEBRAND
KORROSION-DETECTOR

COLEBRAND
BETON DECUMETER

Testen Sie Ihre Bauwerke
mit obigen Instrumenten und erkennen Sie
frühzeitig ein Fehlverhalten, bevor eigentliche
Bauwerksschäden sichtbar werden

Rastermessung Betondeckung, Korrosion, Schadstoffe
Verarbeitung der Messdaten am PC mit Grafikausdruck

BAUEXPERT
Prüftechnik-Service
Industriering 34
CH-8134 Adliswil
Tel. 01 / 710 0717
Fax 01 / 710 0782

Mehr Informationen an:

Impressum

Schweizer Ingenieur und Architekt (SI+A)

Herausgeber

Verlags-AG der akademischen technischen Vereine

Offizielles Organ

Schweizerischer Ingenieur- und Architekten-Verein (SIA)
Gesellschaft Ehemaliger Studierender der ETH Zürich (GEP)
Schweizerische Vereinigung Beratender Ingenieure (ASIC)

Redaktion

Rüdigerstrasse 11, Postfach 630, 8021 Zürich
Tel. 01 / 201 55 36, Telefax 01 / 201 63 77

Redaktoren

Heinz Rudolphi, Ing. SIA, Chefredaktor
Bruno Odermatt, dipl. Arch. ETH / SIA
Hans U. Scherrer, dipl. Ing. ETH / SIA
Brigitte Honegger, Architektin

Redaktioneller Mitarbeiter

Richard Liechti

Produktion

Werner Imholz

Sekretariat

Odette Vollenweider, Adrienne Zogg

Nachdruck von Bild und Text, auch auszugsweise, nur mit schriftlicher
Zustimmung der Redaktion und mit genauer Quellenangabe.

Abonnemente

	Schweiz:	Ausland:
1 Jahr	Fr. 198.-	Fr. 215.-
Einzelnummer	Fr. 8.- plus Porto	

Ermässigte Abonnemente für Mitglieder GEP, BSA, ASIC,
STV, Archimedes und Studenten.

Einzelnummern sind nur bei der Redaktion erhältlich.

Bestellungen für Abonnemente sowie
Adressänderungen von Abonnenten an

Abonnementverwaltung Huber & Co. AG
CH-8501 Frauenfeld, Telefon 054 / 27 11 11

Adressänderungen von SIA-Mitgliedern an das
SIA-Generalsekretariat, Postfach, 8039 Zürich

Postcheck

«Schweizer Ingenieur und Architekt»
80-6110-6 Zürich

Anzeigen

IVA AG für Internationale Werbung

Hauptsitz: Mühlebachstr. 43 8032 Zürich Tel. 01 / 251 24 50 Fax 01 / 251 27 41	Filiale Lausanne: Pré-du-Marché 23 1004 Lausanne Tel. 021 / 37 72 72 Fax 021 / 37 02 80	Filiale Lugano: Via Pico 28 6909 Lugano-Casserate Tel. 091 / 52 66 84 Fax 091 / 52 45 65
--	---	--

Satz + Druck

Huber & Co. AG
8501 Frauenfeld, Tel. 054 / 27 11 11

Ingenieurs et architectes suisses (I+A5)

Erscheint im gleichen Verlag

Redaktion:

Rue de Bassenges 4, case postale 180, 1024 Ecublens,
Tel. 021 / 693 20 98, Telefax 021 / 693 20 84

Abonnemente:

	Schweiz:	Ausland:
1 Jahr	Fr. 128.-	Fr. 138.-
Einzelnummer	Fr. 7.-	Fr. 8.-

SIA-Generalsekretariat

Selnaustrasse 16, Postfach, 8039 Zürich
Tel. 01 / 283 15 15, Fax. 01 / 201 63 35
SIA-Normen und -Dokumentationen: Tel. 01 / 283 15 60