

Objektyp: **Advertising**

Zeitschrift: **Schweizer Ingenieur und Architekt**

Band (Jahr): **110 (1992)**

Heft 39

PDF erstellt am: **22.09.2024**

Nutzungsbedingungen

Die ETH-Bibliothek ist Anbieterin der digitalisierten Zeitschriften. Sie besitzt keine Urheberrechte an den Inhalten der Zeitschriften. Die Rechte liegen in der Regel bei den Herausgebern. Die auf der Plattform e-periodica veröffentlichten Dokumente stehen für nicht-kommerzielle Zwecke in Lehre und Forschung sowie für die private Nutzung frei zur Verfügung. Einzelne Dateien oder Ausdrucke aus diesem Angebot können zusammen mit diesen Nutzungsbedingungen und den korrekten Herkunftsbezeichnungen weitergegeben werden. Das Veröffentlichen von Bildern in Print- und Online-Publikationen ist nur mit vorheriger Genehmigung der Rechteinhaber erlaubt. Die systematische Speicherung von Teilen des elektronischen Angebots auf anderen Servern bedarf ebenfalls des schriftlichen Einverständnisses der Rechteinhaber.

Haftungsausschluss

Alle Angaben erfolgen ohne Gewähr für Vollständigkeit oder Richtigkeit. Es wird keine Haftung übernommen für Schäden durch die Verwendung von Informationen aus diesem Online-Angebot oder durch das Fehlen von Informationen. Dies gilt auch für Inhalte Dritter, die über dieses Angebot zugänglich sind.

Zum Titelbild

Wir fabrizieren Schleuderbeton seit 1946

Sacac-Schleuderbeton wird mittels Zentrifugieren bei 40facher Erdbeschleunigung verdichtet. Schleuderbeton zeichnet sich aus durch Porenarmut, hohe Festigkeit und beste Oberflächenqualität.

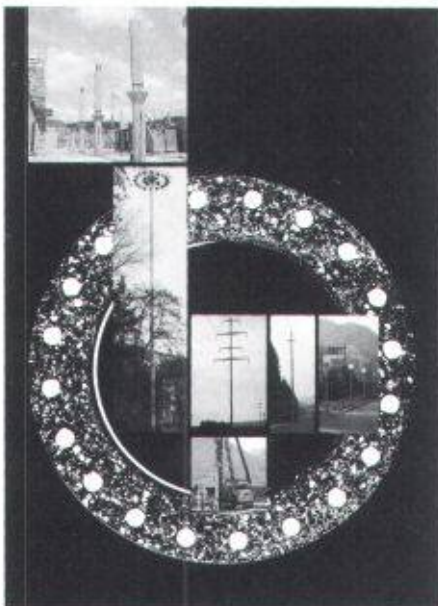
Fabrikationsprogramm
Schleuderbetonstützen
Typ PARCOVA
Runde und quadratische
Querschnitte
Rampfpfähle
Leitungsmasten
Beleuchtungsmasten
Kandelaber

Rufen Sie uns an: Lassen Sie sich durch den Sacac-Spezialisten beraten.



SCHLEUDERBETONWERK AG LENZBURG

Postfach, 5600 Lenzburg
Telefon 064/51 18 82
Telefax 064/51 85 93



Inhalt

| | | |
|-------------------------|--|-----------|
| Holzbau | Parallel Strand Lumber - neuer Holzwerkstoff im Ingenieurbau <i>K. Merz, Vancouver</i> | 711 |
| Raumplanung | Ein erweitertes Denkmodell zur «Siedlungsentwicklung nach innen» <i>Ph. Ehrenberg, F. Biasio, Zürich</i> | 714 |
| Umwelt | Emissionskataster zur Luftüberwachung <i>T. Pelli, H.U. Hitz, Zürich</i> | 719 |
| Wettbewerbe | Schulhauserweiterung Neunkirch SH (A). Erweiterung der Schulanlage Bleichenmatt/Mühlematt in Biberist SO (A). Alterswohnsiedlung Sonnmatt, Willisau-Land LU (E). Überbauung «Worblaufen Ost», Ittigen BE, Überarbeitung (E) | 725 |
| Preise | IBM Artificial Intelligence Prize | 728 |
| Hochschulen | EPFL: Inès Lamunière nommée professeure de projet et théorie de l'architecture | 728 |
| Rechtsfragen | Entschädigung für nutzlose Quartierplankosten | 728 |
| Zuschriften | Isolation thermique | 728 |
| Aktuell | Zwiespältige Halbjahresbilanz der Maschinenindustrie. Schweizer Heimatschutz-Preis 1992 für «Pro Thur». Holz im Tiefbau - starker Rohstoff mit schwachem Image. Ganz kurz: Aus Technik, Wissenschaft, Forschung | 729 |
| SIA-Mitteilungen | Weiterbildungsangebot des SIA. Weitere Veranstaltungen des SIA. Unternehmerqualifikation für Stahlbaubetriebe nach Norm SIA 161 «Stahlbauten». Kommission für Weiterbildung | 731 |
| | Sektionen. Zürich: Besichtigung neue Börse/Herbstfest | 732 |
| B-Seiten | Laufende Wettbewerbe und Ausstellungen. Veranstaltungen. Aus Technik und Wirtschaft | B 141-144 |
| Impressum | am Schluss des Heftes | |

Ingénieurs et architectes suisses

| | | |
|---------------------------------|--|-----|
| Numéro 19/92 | Rédaction: rue de Bassenges 4, 1024 Ecublens, tél. 021/693 20 98 | |
| Télécommunication | Télécom <i>P. Boskovitz</i> | 354 |
| Politique des Transports | L'effet réseau NLFA + Rail 2000 <i>Ph. H. Bovy</i> | 362 |



WEMA-box: Neu, und vor allem rostfrei

Mit dem neuen Briefkasten setzt die WEMA AG in mehrfacher Hinsicht Akzente: Das funktionelle Design mit gerundeten Griff-Aussparungen kommt denen entgegen, die Briefkästen auch als Gestaltungselement einsetzen. Die Konstruktion ist über-

raschend verwindungssteif, alle verwendeten Materialien sind rostfrei.

Den wetterfesten Aluminium-Briefkasten gibt es in 10 modernen Farben (gegen Aufpreis sogar in allen RAL- und vielen NCS-Farbtönen). Sie haben die Wahl

zwischen Standard- und Breitformat, Einzel- oder Gruppenkonstruktionen. Natürlich ist die WEMA-box auch mit Beleuchtung und Sonnerie-Anlagen erhältlich. Qualität ist also in die neue WEMA-box von Anfang an eingebaut.

WEMA AG
Metallbau/Bauelemente
Richtstrasse 5
8304 Wallisellen
Tel. 01/833 02 81
Lausanne: Tel. 021/691 18 18

wema

FORMSPERRHOLZ.



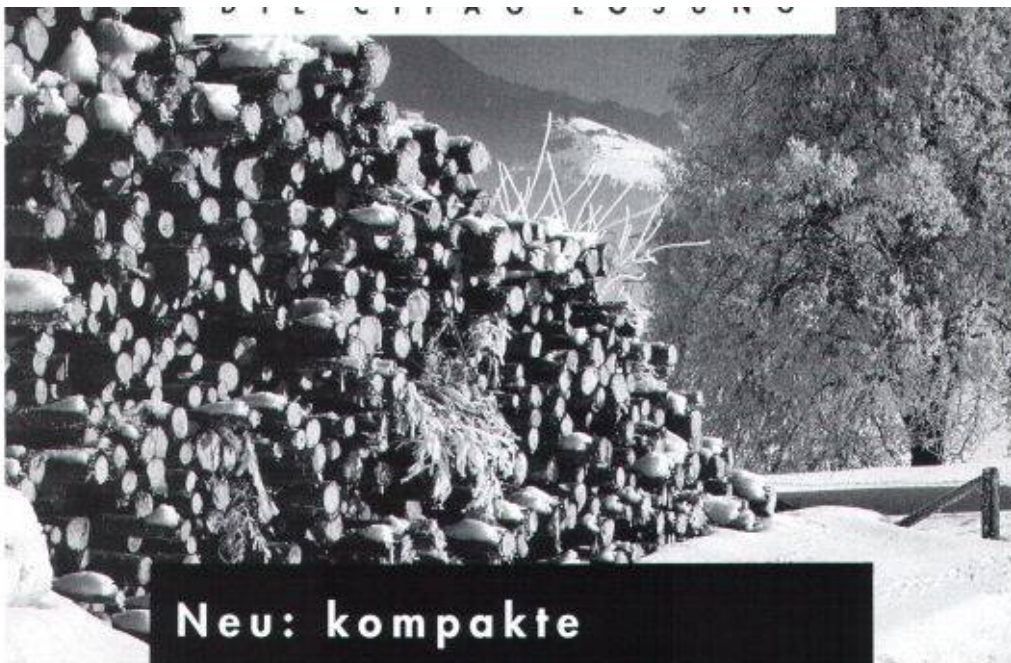
DER STOFF, AUS DEM DIE RÄUME SIND.

Formsperrholz – ein geniales Prinzip, Holz richtig in Form zu bringen. Denn dieser Stoff ist enorm vielseitig. In Form und Farbe. Für jede Verwendung: Raumgestaltung, Decken, Raum-Akustik, Wendeltreppen, Hand-

läufe, Verkleidungen – und alles, was den Raum zum Traum macht. Als Architekt können Sie sich voll und ganz auf die gestalterischen Aufgaben konzentrieren. Den Rest machen wir: von der Planung bis zur Montage.



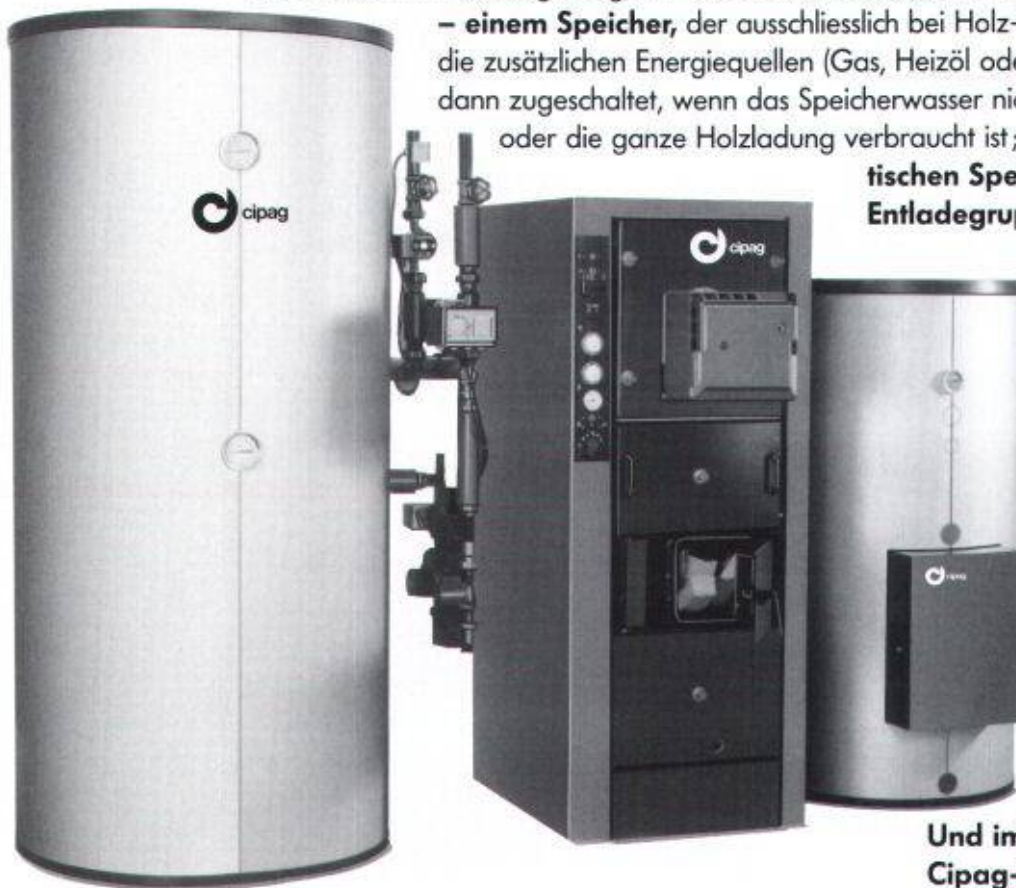
Lignoform Benken AG
CH-8717 Benken SG
T 052 855 74 11 00



Neu: kompakte Heizanlage für Holz und andere Energien...

Cipag hat eine moderne, kompakte Heizanlage konzipiert, die einen grossen Verbraucherkomfort garantiert. Die äusserst effiziente **Kompakt-Anlage** kann automatisch von Holz auf andere Energien umschalten und besteht aus: – **einem Heizkessel** mit Holzvergasung, der sich mit verschiedenen Energien kombinieren lässt; – **einem Speicher**, der ausschliesslich bei Holz-Betrieb geladen wird: die zusätzlichen Energiequellen (Gas, Heizöl oder Elektrizität) werden erst dann zugeschaltet, wenn das Speicherwasser nicht mehr heiss genug oder die ganze Holzladung verbraucht ist; – **einer automa-**

tischen Speicherlade- und Entladegruppe, dank der auch **ein Cipag-Wassererwärmer** angeschlossen werden kann. Dieses integrierte System für Heizung und Warmwasserversorgung bietet die optimale Lösung für eine effiziente Verwertung der Holzenergie.



**Und immer der effiziente
Cipag-Service...**



Heizkessel- und Boilerfabrik 1604 Puidoux-Gare – Tel. 021/946 27 11
Filiale Pfäffikon/ZH – Tel. 01/950 00 95 Lager Oensingen – Tel. 062/76 26 94

**DIESER TEXT
IST FÜR INGENIEURE VIEL
ZU LANG**

Denn schon allein das Bild sagt ihnen mehr als viele Worte. Und spätestens beim Lesen des einen grossgedruckten Wortes ist alles klar: Klar, es geht um Orso, die neuen vorgefertigten Betonstützen mit kleineren Querschnitten und grösserer Tragfähigkeit. Falls er doch noch Fragen hat oder über die detaillierte technische Dokumentation noch nicht verfügt, weiss jeder Ingenieur, wer ihm weiterhilft: F. J. Aschwanden AG, Spezialprodukte für das Bauwesen, 3250 Lyss, Telefon 032 84 86 11, Fax 032 84 47 42.



Peter Fankhauser, Inhaber einer IVECO-Lastwagenvertretung in Studen/BE, hat die Projektierung und Gesamtrealisation seines neuen Werkstatt- und Bürogebäudes dem Stampfli-Bauteam übertragen.



„ Schon beim ersten Projektgespräch habe ich gemerkt: Die Stampfli-Planer kennen die Lastwagenbranche ganz genau. Entsprechend erfreulich ist denn auch das Endresultat ausgefallen. „



Echter Full-Service aus einer Hand: Kompetente Projektierung und Realisierung bis ins letzte Detail; hier Ausführung im Stampfli-Bausystem Isowand, Typ B.

STAHLBAU
METALLBAU
BAUSYSTEME
stampfli

J. Stampfli AG
Luzernstrasse 2
4553 Subingen
Telefon 065 44 11 22
Telefax 065 44 31 79


Garagisten vertrauen auf die Gesamtlösung von Stampfli!



PRESYN Top-Floor. Qualität unter jedem Bodenbelag.

ATELIER W&P Zollikon

Der **Fließunterlagsboden** PRESYN Top Floor mit synthetischem Anhydrit* wird industriell hergestellt und in der ganzen Schweiz nach einheitlichem Qualitätsstandard wirtschaftlich und sicher eingebaut.

*nach dem internationalen  System.

Mit dem Fahrmischer ab Betonwerk -ohne Zwischenlagerung- über Pumpe direkt an den Einbauort gefördert.

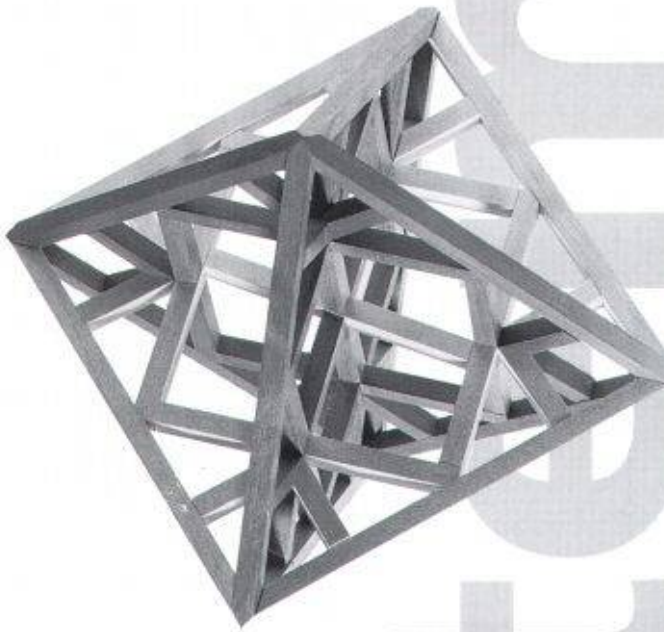
PRESYN Top Floor -Verlangen Sie noch heute detaillierte Unterlagen oder ein unverbindliches Beratungsgespräch mit Ihrem Regionalberater.

**Presyn Top-Floor.
Einfach besser.**

**PRE
SYN**

Presyn AG Industrie Neuhof 9
3422 Kirchberg
Telefon 034 45 63 66
Telefax 034 45 35 71

Vielfalt Variabilität Individualität



Das Holzträgersystem von Furter folgt der Natur in Struktur, Organisation und Ordnung. Es ist ein in sich geschlossenes Ganzes, ein wohlkonstruiertes Gefüge von variablen Teilen, die zusammenwirken.

Räumlich formale Offenheit, Nutzenorientierung und konsequente Multiplizierung des gleichen Systems für immer neue Situationen und Wohnbedürfnisse bilden die architektonische Grundidee.

Systembau bewirkt qualitative Veränderungen im Siedlungsbau durch Verdichten, Mehrfachnutzung, Umfeldgestaltung und durch die Verwendung natürlicher Baustoffe.

Systembau für moderne Menschen, die bewusst bauen, weil sie bewusst leben.

Ich möchte mehr wissen über Furter Systembau

- Wohnhäuser
- Sparhaus '90
- Siedlungsbauten
- Nutzbauten
- habe Bauland**
- suche Bauland**

Besichtigung der Musterhäuser
Montag – Freitag 13.30 bis 17.30 Uhr
Samstag 11 bis 16 Uhr

Name/Vorname: _____

Strasse: _____

PLZ/Ort: _____

Telefon: _____

**Holzbau –
hell, offen,
leicht,
modern**

**Furter
HolzbauAG**



SI 209

Bahnhofstrasse 44, CH-5605 Dottikon
Telefon 057-24 19 78
Fax 057-24 24 33

Mobil Stahlzargen. Der Garant für jede Bauweise.

Ob Norm- oder Spezialzargen, Mobil ist Ihr Partner, der individuell für jede Maueröffnung eine qualitativ gute und kostengünstige Stahlzarge anbietet. Seriöse Kundenberatung und prompter Lieferservice sind gewährleistet.

- Norm-Zargen
- Renovations-Zargen
- Spezial-Zargen
- Verschiedenste Einbau-Möglichkeiten, je nach Bausituation.



Stahlzargen
Mobil

Technik
vom Besten

Mobil Stahlpresswerk AG
CH-9442 Berneck
Telefon 071-71 01 25
Telefax 071-71 34 94

EIN MEISTERWERK VON PLANUNG UND TECHNIK –

EINES DER GRÖSSTEN ABWASSERPUMPWERKE ZÜRICHS

In Wollishofen steht eines der grössten Abwasserpumpwerke der Stadt Zürich. Bis 20 000 m³ Rohabwasser ohne mechanische Vorreinigung passieren täglich die vier Häny-Pumpen mit einer installierten Gesamtleistung von 440 kW. Dank unserer jahrzehntelangen Erfahrung im Pumpenbau und in der Anwendungstechnik konnten alle an das Projekt gestellten Anforderungen vollumfänglich erfüllt werden.

Häny – Herausforderungen haben uns stark gemacht.

Häny & Cie. AG Pumpen und Wasseraufbereitungsanlagen
Bergstrasse 103, 8706 Meilen, Telefon 01/925 4111

Bis 20 000 m³ Rohabwasser passieren täglich die vier Häny-Pumpen im Pumpwerk Wollishofen



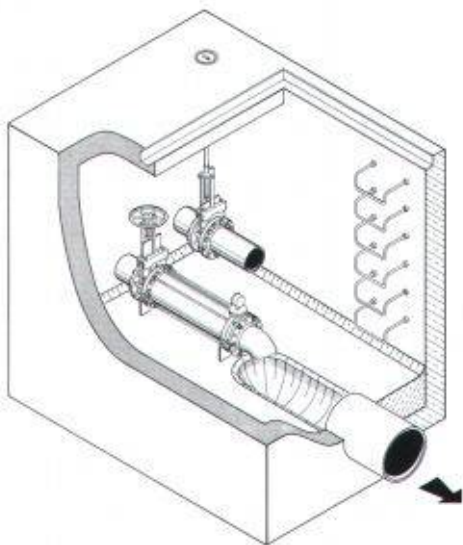
Abwasserpumpwerk
Wollishofen



Häny-Pumpen und Anwendungstechnik –
ein überzeugendes Leistungspaket.

Schlauchdrosseln

Abflußsteuerungen mit konstantem Abfluß.
Das Gerät arbeitet nach dem Bernoulli-Effekt ohne mechanisch bewegte Teile und ohne Hilfsenergie.



UFT
Umwelt- und Fluid-Technik
Niederegger AG

St. Georgenstraße 78
CH-9000 St. Gallen
Telefon (071) 233662



SCHICHTEX

DÄMMSYSTEME

INNOVATION
Tradition



Bau + Industriebedarf AG

4104 Oberwil, Tel. 061 401 40 30, Fax 061 401 29 23

Vorteilhafte*

Industrie-Böden

z.B.

EUBÖOLITH

die echten Steinholz- und
Hartsteinholz-Böden

dauerhaft
fugenlos
fusswarm
druckfest
rollfest

Besonders geeignet für Objekte
wie:

- Handwerkbetriebe
- Gewerberäume
- Fabrikationsräume
- Werkstätten (Holz, Metall, etc.)
- Industriehallen
- brandgefährdete Räume
- Elektronikräume
- explosionsgefährdete Räume
- u. a.

* vorteilhaft im **Preis**, wenn realistisch gerechnet wird.
vorteilhaft in der **Haltbarkeit**, wenn sie richtig verlegt werden.



Industrie-Böden
Bödenbeläge
Unterlags-Böden

Euböolithwerke AG

Tannwaldstrasse 62
4601 Olten
Telefon 062-26 33 33
Telefax 062-26 33 37

NUSSBAUM_{RN}

Mit OPTIPRESSen die Zukunft im Griff

OPTIPRESS, das Sanitär-Installationssystem
mit Edelstahlrohr und Pressfittings
aus Spezial-Rotguss –
eine korrosionsfreie Sache

OPTIPRESS – das komplette Programm

Edelstahlrohre

Fittings

Armaturen

Lieferbar in den Dimensionen
15, 22, 28, 35 und 42 mm
(Grösse 54 mm in Vorbereitung)

- ▶ korrosionsfest und rostbeständig
- ▶ langzeitsicher und alterungsbeständig
- ▶ formstabil
- ▶ hygienisch
- ▶ schnelle und saubere Montage ohne Löt- und Schweissgeräte (brandverhütend)
- ▶ SVGW geprüft und zugelassen



NUSSBAUM^{RN}

R. NUSSBAUM AG
Metallgiesserei und
Armaturenfabrik

Martin-Disteli-Strasse 26
4601 OLTEN

Telefon 062 318 111
Telefax 062 262 585
Telex 981 648 RNO

Verkaufsniederlassungen
mit Reparaturservice

8045 Zürich
4005 Basel
1000 Lausanne 7
3001 Bern

6010 Kriens
6512 Giubiasco
3902 Brig-Glis
9016 St. Gallen

DATASTATIC AG

EDV-Dienstleistungen in den Bereichen:

- Projektleitung
- Planung
- Bauadministration
- Statik

NEU Traglastberechnung von Stahlbetonplatten nach der Plastizitätstheorie

Verkauf von Soft- und Hardware

- Lahey-Produkte
Fortran Compiler F77L EM / 32, Vers. 5.0
- Idap II
Devisierungs- und Bauabrechnungsprogramm
- AUTODESK 3D Studio
Visualisierung und Animation Ihres Designs

Alleinvertrieb von

TEC CAD

Das CAD-System für Architekten und Bauingenieure, die der Ausführungsplanung einen besonderen Wert beimessen.

- Praxisnah
- Einfache und komfortable Handhabung
- Kurze Einführungszeit
- Vielseitig anwendbar
- Umfangreiche Bibliotheken
- Übersichtliche Zeichnungsverwaltung

DATASTATIC AG, EDV in der Bautechnik
Reinhardstrasse 11
Postfach
CH-8034 Zürich

Wir zeigen Ihnen gerne mehr.

Telefon 01 / 261 55 81

SCHMIDLIN



Ricola AG, Laufen, Aufstockung 90

Albert Schmidlin AG

4222 Zwingen
Tel. 061 / 89 59 25

3202 Frauenkappelen
Tel. 031 / 926 12 77

Neue WILD Distanzmesser

MASSARBEIT



WILD DI1001, 5 mm + 5 ppm
Für den Nahbereich bis 1,3 km



WILD DI1600, 3 mm + 2 ppm
Für mittlere Strecken bis 7 km



WILD DI2002, 1 mm + 1 ppm
Präzision für nahe und
mittlere Bereiche

Flexibel, präzis, schnell:
WILD DI1001, WILD DI1600,
WILD DI2002

Die massgeschneiderte Lösung für Ihre Messaufgabe finden Sie unter den drei neuen elektronischen WILD Distanzmessern.

- **WILD DI1001: der Zuverlässige**
Einfache Bedienung über drei Tasten, robust und preisgünstig.
- **WILD DI1600: der Allrounder**
Sehr kurze Messzeit (2 s), grosse Reichweite (7 km).
- **WILD DI2002: der Präzise**
Klein, leicht, genau (Abweichung 1 mm + 1 ppm).

Leica AG 8152 Glattbrugg · Telefon 01/809 33 11
Fax 01/810 79 37
1020 Renens · Telefon 021/635 35 53
Fax 021/634 91 55

Leica

Fassadenplatten-Anker (System POINTNER)

Besuchen Sie uns an der Messe **VERONAFIERE**
in Verona (Italien) vom
Sa., 26., bis Mi., 30. Sept. 1992
Halle 37 Stand E9



SCHNYDER Bausysteme

Badenerstrasse 820, 8048 Zürich
Tel. 01/432 17 14
Fax 432 45 43

- Statik und Entwicklungen
- Klebeanker, Keilanker etc.
- Fassadensanierungssystem
- Befestigungen in Sonderstählen für hochkorrosive Atmosphären in **Hallenbädern, Tunnels** etc.
- EPCON-Epoxyharzmörtel
- Doppelbodensystem
- Edelstahl-Armierungen

PLANER PLANEN MIT PLANTENER

Senden Sie mir weitere Informationen über das PLANTENER-Begrünungs-System

Dachbegrünungen bringen Vorteile: zum Beispiel mehr Lebens- und Freiraum, einen natürlichen Witterungsschutz und höhere Energieeinsparungen. PLANTENER ist ein leistungsfähiges System und eignet sich für Extensiv- und Intensivgrünzonen.

Name _____

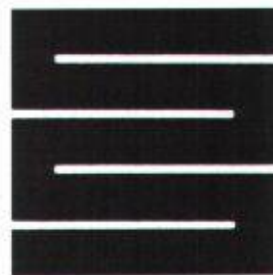
Adresse _____

PLANTENER Die grüne Idee

Inserat senden an: Schoop + Co. AG, Im Grund 15, 5405 Baden-Dättwil
Telefon 056 83 23 83, Telefax 056 83 12 88.

Industrieböden ■ LINOLITH Steinholz- Bodenbeläge ■ LINOLITH-DURO-Industrie- beläge ■ Kunstharzbeläge

ESTRAZZO-Steinteppich-Beläge
NATURO-Decorbeläge
Gussasphalt
Flachdächer



Schaffroth & Späti AG

8403 Winterthur, St. Gallerstrasse 122, ☎ 052 29 71 21, Fax 052 283 284

Filialen in Kreuzlingen und St. Gallen

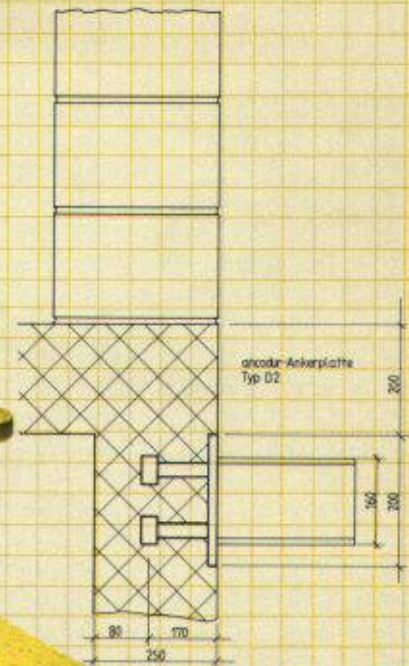
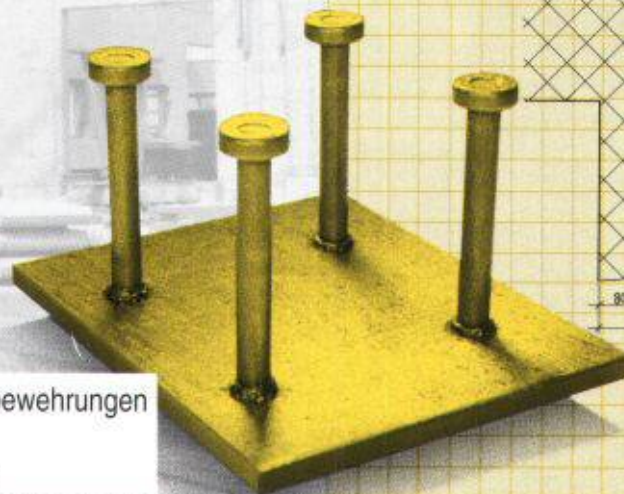
ancodur[®] -Ankerplatten

weil der Ingenieur auf Qualität angewiesen ist ...

... **ancodur[®]-Ankerplatten**

Anschweissplatten ab Lager lieferbar, mit Bemessungsdiagramm, bauaufsichtlich geprüft und zugelassen.

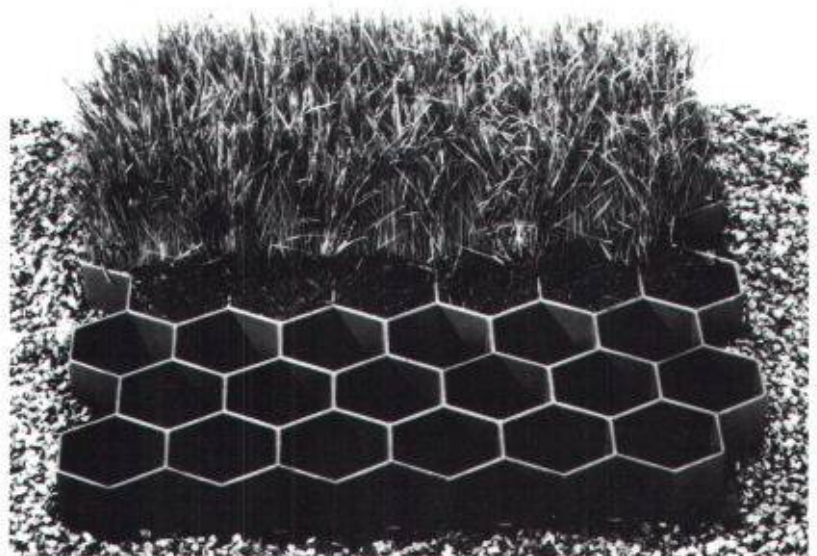
- einfach, sicher, baustellengerecht -



ancotech ag Spezialbewehrungen
Wehntalerstrasse 9
CH-8165 Schöfflisdorf
Tel: 01/856'16'66 Fax: 01/856'17'50

100 Tonnen: kein Problem für einen Rasen.

Die **RITTER Rasenschutz-Wabe**, aus **umweltneutralem HDPE Recycling-Kunststoff** begrünt Parkflächen und Verkehrswege zu **98%** und ist belastbar mit über **100 Tonnen pro m²**



Von Landschaftsarchitekten empfohlen.

Vertrieb: **HG COMMERCIALE**
OBI öko-HUM
Fritz AG

In allen Geschäftsstellen der Schweiz
9562 Märwil Telefon 072 / 24 16 26
8032 Zürich Telefon 01 / 251 27 04

Hygienische Verhältnisse...



Spitäler, Lebensmittel-Produzenten,
Chemische Betriebe, High-Tech-Unter-
nehmen etc. verlassen sich auf die

topygienischen Kunstharz-Belagsysteme

von amarit.

In der Gesamtdokumentation
erfahren Sie mehr über diese
sauberen Lösungen.

**Rufen Sie einfach an,
oder schicken Sie den Coupon
an die amarit-Niederlassung
in Ihrer Nähe.**



Ja, bitte schicken Sie mir gratis und
unverbindlich die grosse amarit-Gesamtdokumentation.

Name: _____

Firma: _____

Strasse: _____

PLZ/Ort: _____

Telefon: _____

amarit ag

Industrieböden Belagstechnik Sportbeläge Bauwerksanierungen

Bern
Fellerstrasse 11
3027 Bern
Tel. 031 992 77 66
Fax 031 992 77 81

Luzern
Eichwaldstrasse 5
6000 Luzern
Tel. 041 41 40 12
Fax 041 41 37 41

Zürich
Stationsstrasse 3
8306 Brüttisellen
Tel. 01 833 55 55
Fax 01 833 45 87

Lausanne
Route de la Conversion
1093 La Conversion
Tel. 021 39 61 66
Fax 021 39 61 65

Organisation
eingeschlossen.

Chaos
ausgeschlossen.



Palace Hotels vielbenutzter
Original KABA® STAR-Vario.

In Hotels, Pensionen und Heimen, wo die
Schlüsselverwender laufend wechseln,
leisten die mit KABA® STAR kombinierba-
ren KABA® STAR-Vario-Zylinder wertvolle Dienste: Bei
Schlüsselverlust kann ohne Zylinderaustausch einfach
auf eine neue Schliessung umgestellt werden. Im Hand-
umdrehen sind so mit dem Umstellschlüssel alle Pro-
bleme gelöst. Das erspart Umtriebe, Ärger und Kosten.
Auch im Industrie-, Verwaltungs- und Wohnungsbau las-
sen sich KABA® STAR-Vario-Zylinder ganz gezielt einsetzen, um
in heiklen Sicherheitsbereichen eine Schlüsselfunktion zu über-
nehmen.

Kompatible Schliess-
systeme von KABA®.



KABA®

Das Original.