

Objektyp: **Advertising**

Zeitschrift: **Schweizer Ingenieur und Architekt**

Band (Jahr): **110 (1992)**

Heft 36

PDF erstellt am: **20.09.2024**

Nutzungsbedingungen

Die ETH-Bibliothek ist Anbieterin der digitalisierten Zeitschriften. Sie besitzt keine Urheberrechte an den Inhalten der Zeitschriften. Die Rechte liegen in der Regel bei den Herausgebern.

Die auf der Plattform e-periodica veröffentlichten Dokumente stehen für nicht-kommerzielle Zwecke in Lehre und Forschung sowie für die private Nutzung frei zur Verfügung. Einzelne Dateien oder Ausdrucke aus diesem Angebot können zusammen mit diesen Nutzungsbedingungen und den korrekten Herkunftsbezeichnungen weitergegeben werden.

Das Veröffentlichen von Bildern in Print- und Online-Publikationen ist nur mit vorheriger Genehmigung der Rechteinhaber erlaubt. Die systematische Speicherung von Teilen des elektronischen Angebots auf anderen Servern bedarf ebenfalls des schriftlichen Einverständnisses der Rechteinhaber.

Haftungsausschluss

Alle Angaben erfolgen ohne Gewähr für Vollständigkeit oder Richtigkeit. Es wird keine Haftung übernommen für Schäden durch die Verwendung von Informationen aus diesem Online-Angebot oder durch das Fehlen von Informationen. Dies gilt auch für Inhalte Dritter, die über dieses Angebot zugänglich sind.

Ein Dienst der *ETH-Bibliothek*
ETH Zürich, Rämistrasse 101, 8092 Zürich, Schweiz, www.library.ethz.ch

<http://www.e-periodica.ch>

HARMONIE ZUM BERÜHREN



Design
*Zeitlos schön,
ergonomisch richtig*



Farben
*10 Kunststoff-Farben,
4 Metall-Farben*



Preis
*10 Kunststoff-Farben
zum gleichen Preis
wie bisheriges
Standard-Sortiment*



Sicherheit
*EDIZIO-Steckdosen
mit Kinderschutz*

Warum war ihr eigentlich früher nie aufgefallen, welche unvergleichlichen Gestaltungsmöglichkeiten ein innovatives Installationsprogramm bietet? Sie verstand viel von Dekorationen, Möbeln und Stoffen. Die ganze Wohnung hatte sie umgekrempelt. Neue Tapeten, Vorhänge, Teppichböden – alles in diesen warmen Farben, mit denen sie sich so wohl fühlte. Gut, dass sie dann doch noch mit ihrer Freundin, einer Innenarchitektin, gesprochen hatte. Jetzt war sie froh, auf den Vorschlag des Elektroinstallateurs, den ihre Freundin mitbrachte, eingegangen zu sein. Denn als der Clou der Wohnungsgestaltung erwies sich die neue Schalter- und Steckdosen-Serie von Feller. Das zeitlose Design und die neuen Farben von EDIZIO verwandelten ihre Räume. Die Harmonie war perfekt.

Edizio
by
FELLER

Feller



- White switch plate
- Light purple switch plate
- Teal switch plate
- Yellow switch plate
- Grey switch plate

GEBÄUDESCHUTZ.

ISOVER, der Schweizer Marktleader im Bereich

Isolation, hat für Warmdächer ohne Lüftungs-

hohlraum zwischen der Dämmung und dem

Unterdach die optimale Formel

entwickelt. Sie besteht aus drei

sich perfekt ergänzenden Pro-

dukten: ISOPHEN, eine gerollte

Platte aus erstklassiger Glaswolle, die Dampf-

bremse FLAMMEX N und die ISObutyl-Bänder

zur Verdichtung der Nähte. Dieses System

bietet enorme Vorteile: Die millimetergenau der

Sparrenhöhe angepasste Glaswolle gewährleistet

eine bestmögliche Dämmung. Die Platten lassen

sich, da sie leicht, selbsttragend und

strichmarkiert sind, problemlos ver-

legen. Zudem senkt ISOPHEN den

Energieverbrauch, verglichen mit

herkömmlichen Isolationen, um 20 bis 30%.

ISOPHEN von ISOVER – für niedrigere Heiz-

kosten, grössere Wohnflächen und totalen Komfort.



ISOPHEN

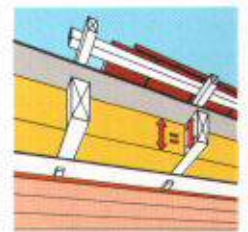
Nach dem problemlosen Zuschneiden werden die ISOPHEN-Platten einfach zwischen die Sparren geklemmt. Sie sind bis zu 80 cm selbsttragend – und gewährleisten dadurch eine optimale Dämmung ohne jeden Verschnitt.



Nach dem Verlegen der FLAMMEX N-Folien sichern die Butylkautschuk-Bänder ISObutyl die Luftdichtigkeit zwischen den Bahnen und den übrigen Bauelementen.



ISOPHEN ist in den üblichen Sparrenhöhen lieferbar – und füllt somit alle vorhandenen Zwischenräume aus. Resultat: eine erstklassige Wärme- und Schalldämmung sowie eine deutliche Senkung der Heizkosten.



UMWELTSCHUTZ.

Die Dämmprodukte von ISOVER sind in

Glaswoll-Abfälle lassen sich wiederverwerten.

jeder Hinsicht umweltfreundlich. Reichlich in

Mit ISOVER-Produkten gedämmte Konstruk-

der Natur vorkommende Mineralien und

tionen ermöglichen einerseits beachtliche

Recycling-Glas werden in einem

Energieeinsparungen und tragen

schadstofffreien Verfahren elek-

andererseits auch dazu bei, die

trisch geschmolzen. Während der

teilweise für den gefürchteten

Herstellung werden sämtliche

Treibhauseffekt verantwortlichen

potentiell umweltbelastenden Elemente wie

Rauchgase erheblich zu reduzieren. Fazit:

Staub oder Industrieabwässer gründlich heraus-

Wer umweltbewusst und zukunftsorientiert

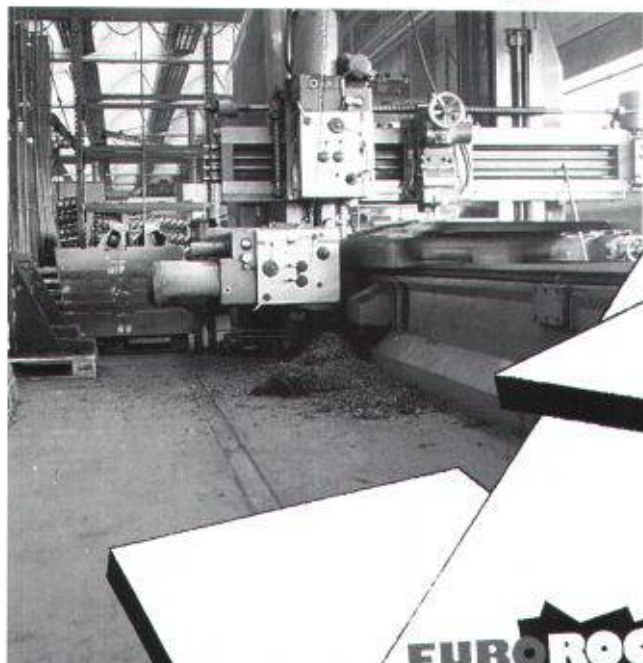
filtriert. Die auf den Baustellen entstehenden

bauen will, isoliert mit ISOVER.



ISOVER SA, Chemin de Mornex 3, 1001 Lausanne
ISOVER AG, Obere Ey, 4657 Dulliken. ISOVER AG, Gewerbstrasse 6, 8155 Niederhasli

Die guten Böden



EUBÖOLITH

NEU: härter

zähelastischer, wärmeschützender
Steinholz-Industrie- und Werkstattboden mit
hohem Abriebwiderstand, fugenlos

EUBOROC

Industrie- und Lagerboden mit zusätzlich
verstärktem Widerstand gegen schwere
Lasten und intensiven Fahrverkehr

EUBODUR

Hartbeton-Böden nach Mass für alle Beanspruchungen

EUBOPLAST

variantenreicher Zement-Kunstharz-Industrieböden, staubfrei

famaflor

universeller, fugenloser Allzweck-
Bodenbelag aus lösemittelfreiem
Epoxydharz als:

- EP-Fliessbelag
- EP-Fliessmörtelbelag
- EP-Mörtel
- Quarzsand-Teppich
- Beschichtung
- Verseigerung



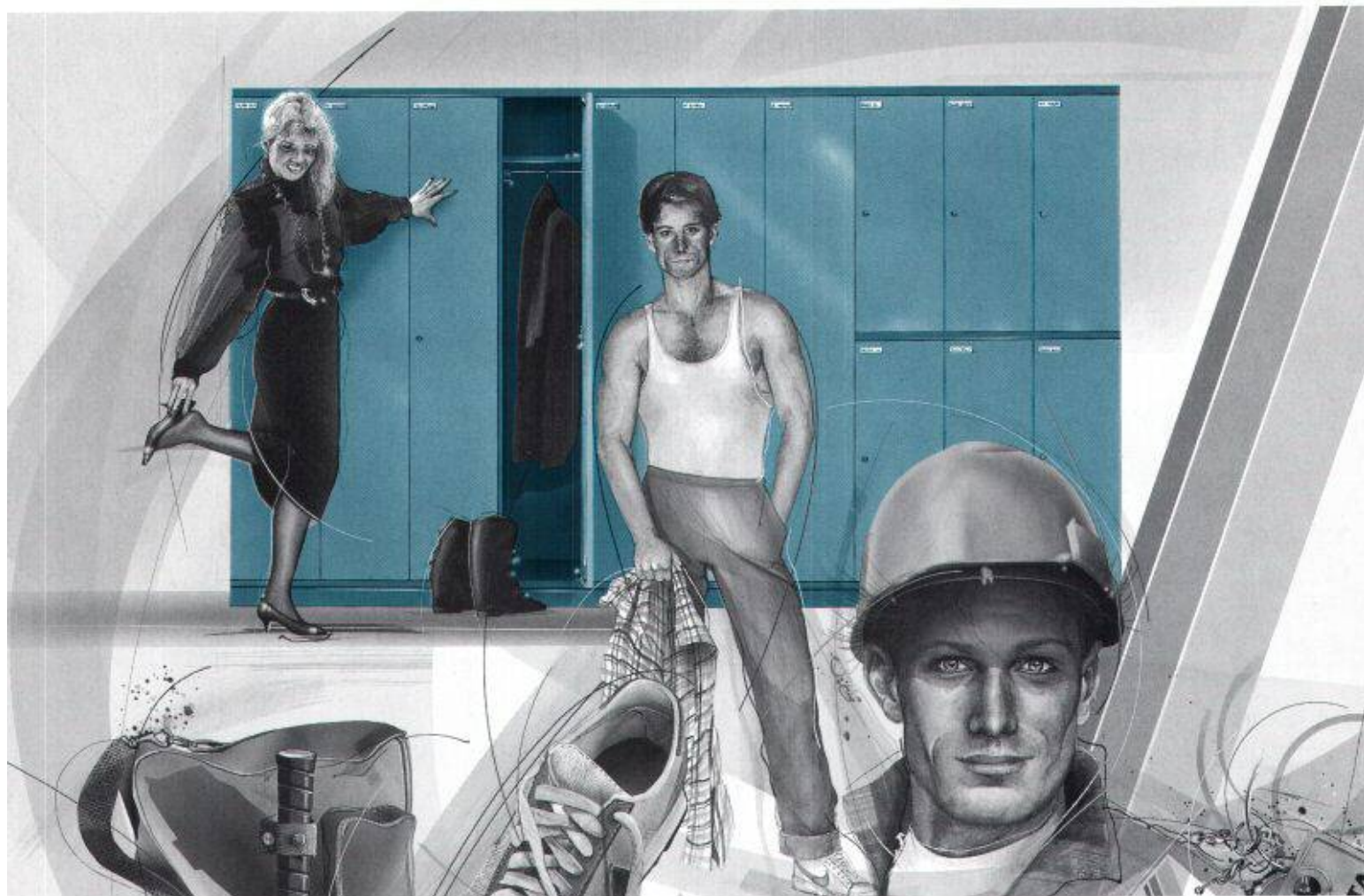
Industrie-Böden
Unterlags-Böden
Bödenbeläge

Euböolithwerke AG

Tannwaldstrasse 62
4601 Olten
Telefon 062 - 26 33 33
Telefax 062 - 26 33 37

Filiale Zürich 01 - 311 72 23
Filiale Wil 073 - 23 69 44
Filiale Spiez 033 - 54 55 15

Der Garderobenschrank bekennt Farbe



Der Garderobenschrank hat eine einzige Funktion: Kleidung und persönliche Gegenstände sicher und sauber zu verwahren. Vielfalt ergibt sich aus dem Ort der Anwendung: in Betrieben, in Sport- und Freizeitanlagen, in Hochschulen und Instituten. Mit dem modularen System von Lista können Sie Ihre Garderoben-Anlage in Grösse und Umfang individuell gestalten. Die grosse Farbauswahl gibt Ihnen die Möglichkeit, Ihren Design-Stil zu realisieren oder grosse Anlagen überschaubar zu strukturieren. Und die gute Verarbeitung und hohe Strapazierfähigkeit der Lista-Garderoben-Anlagen werden Sie mit den Jahren erst richtig zu schätzen lernen.

enderwerbung

- Betriebs- und Lagereinrichtungen
- Formen, Farben und Funktion
- Für alle, die Ordnung lieben

LISTA
macht Ordnung zum System



FILENIT®

Zum Thema Fensterbänke:

Auswahl total

Das umfassende Fensterbank-Programm von StahlTon genießt ein hohes Ansehen. Einer der verschiedenen Typen passt nämlich immer zur gewählten Aussenwandkonstruktion und fügt sich harmonisch ins Fassadenbild: farblich abgestimmt, in perfektem Finish, mit speziellen Querschnitten. Jetzt auch als FILENIT-Thermofensterbank oder mit patentierter Elasto-Aufbordnung für kittfreien Anschluss im Leibungsbereich. Verlangen Sie Unterlagen.

 **StahlTon**
Im Element am Bau

StahlTon AG · Riesbachstr. 57 · 8034 Zürich
Tel. 01-384 89 50 · Fax 01-382 08 02

κ



ARMAFIL®

Zum Thema Sichtbeton-Sanierung:

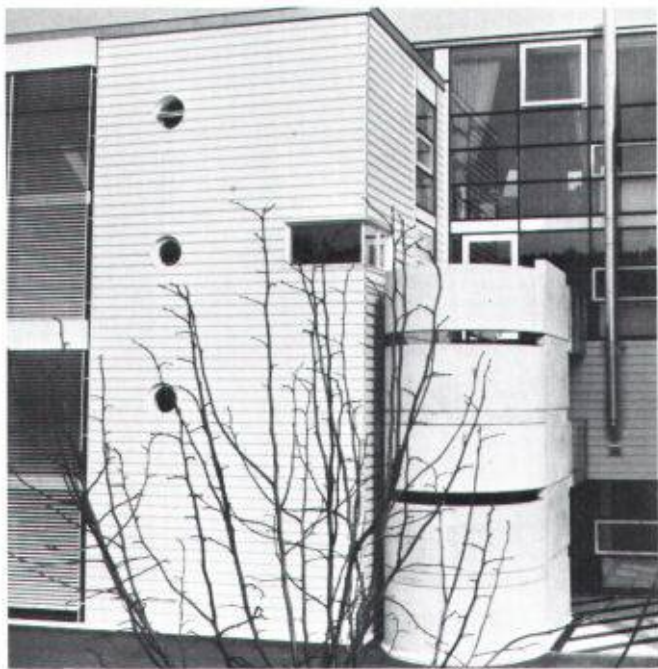
Charakter und Wert bewahren

ARMAFIL steht für eine funktional wie ästhetisch überzeugende, hinterlüftete Verkleidung. Sie wird der bestehenden Fassade vorgehängt und gleicht der ursprünglichen aufs Haar. Der entscheidende Unterschied: Nach der Sanierung mit ARMAFIL gehören Korrosion, Risse und Abplatzungen, Wasser- und Frostschäden der Vergangenheit an. Verlangen Sie Unterlagen.

 **StahlTon**
Im Element am Bau

StahlTon AG · Riesbachstr. 57 · 8034 Zürich
Tel. 01-384 89 80 · Fax 01-382 08 02

κ



Ray ag

Metallfassaden

CH-4600 Olten
Mühletalweg 22
Tel. 062 / 26 00 10
Fax 062 / 26 00 11

CH-1762 Givisiez
Rue Pierre-Yerly 1 / Z. 1. 2
Tél. 037 / 26 47 72
Fax 037 / 26 32 10



Als führende Projektmanagementfirma der Schweiz führt die TECHDATA AG wieder praxisnahe, eintägige

Projektmanagementkurse

Schwerpunkt Termin- und Einsatzmittelplanung

mit praktischen Übungen durch

Kaderkurse		Projektleiterkurse	
23.09.92	Basel	22.09.92	Basel
27.10.92	Zürich	28.10.92	Zürich
		29.10.92	Zürich
Preis: 660.--		Preis: 490.--	

Anmeldung und weitere Auskünfte:

TECHDATA AG, Hochstr. 50, 4002 Basel
Tel: 061/34 27 27, Fax: 061/34 25 52, Fr. A.Voss

Für Renovationen

vom Estrich

bis zum Keller

der natürliche

Bodenbelag.

LINOLITH-Steinholz, der ideale, fusswarme Bodenbelag für Renovationsbauten, aus 100% natürlichen Materialien.

Das seit 100 Jahren bewährte Produkt ist auf allen Unterlagen (auch auf Treppen) fugenlos verlegbar und weist ein geringes Eigengewicht auf.

Rufen Sie doch einfach an.

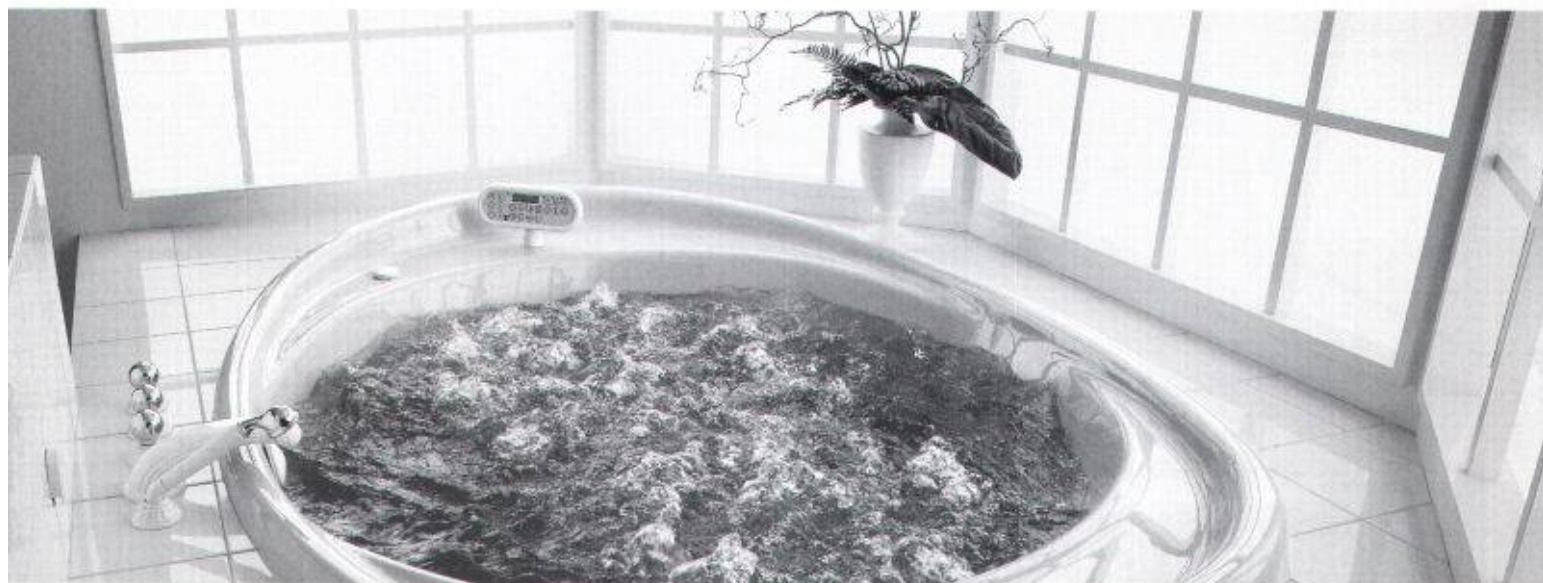
Schaffroth & Späti AG

Telefon 052 29 71 21, Fax 052 28 32 84

8403 Winterthur, St. Gallerstrasse 122, Postfach 18



Bei uns finden Sie Ihre Traumküche,
Ihr Wunschbad und einen kompetenten Partner
unter einem Dach.



Alles, was Ihr Herz begehrt. Ob Neu- oder Umbau. Ein Küchen- und Bäderangebot, das jeden Wunsch zu erfüllen vermag. Für jedes Budget. Grossflächige Ausstellungen in allen Teilen des Landes. Umfassende Dienstleistungen. Liebevoller Pflege des Details und ein uneingeschränktes Bekenntnis zu Qualität. Know-how und Kompetenz sowie eine enge Partnerschaft mit dem Sanitärinstallateur. Das sind mit die Gründe, die Sanitas Troesch zum führenden Haus gemacht haben, ... weshalb Sie sich viele Jahre lang an Ihrer neuen Küche oder Ihrem neuen Bad von Sanitas Troesch freuen werden.

**SANITAS
TROESCH**
SUISSE
Das führende Haus für Küche und Bad

Sanitas Troesch AG / SA

4123 Allschwil, Gewerbestrasse 25, Tel. 061 / 48180 00; 6517 Arbedo, Via del Carmagnola, Tel. 092 / 29 0131; 4002 Basel, Venedig-Strasse 31 (Dreispietz-Areal), Tel. 061 / 331 35 35; Bern, Sägemattstrasse 1, 3098 Köniz, Tel. 031 / 970 27 11; 7000 Chur, Industriestrasse 27, Tel. 081 / 24 49 24; 1227 Genève, Centre Cuisines, Chemin de la Gravière 8, tél. 022 / 343 88 20; 8645 Jona/Rapperswil, Deco AG, Bäder-Ausstellung, Tägeraustrasse 21, Tel. 055 / 28 24 42; Lausanne, Chemin Longemarlaz 6, 1023 Crissier, tél. 021 / 635 13 81; Luzern, Ober-Kuonimatt, 6010 Kriens, Tel. 041 / 48 77 88; 4600 Olten, Aarburgerstrasse 103, Tel. 062 / 26 25 25; 8808 Pfäffikon, Küchen-Center, Churerstrasse 154 (Etzelpark), Tel. 055 / 48 56 86; 3960 Sierre, Ile Falcon, tél. 027 / 55 37 51; 9016 St. Gallen, Simonstrasse 5, Tel. 071 / 37 22 11; 3602 Thun, C.F.L. Lohnerstrasse 28, Tel. 033 / 34 15 75; 8031 Zürich, Limmatplatz 7, Tel. 01 / 275 33 11; 8050 Zürich-Oerlikon, Thurgauerstrasse 56, Tel. 01 / 275 33 11

FIRIPA[®]
Eine Armierung von
FISCHER REINACH.

Ohne diesen Korb könnten Sie bald einen kriegen.

Mit dem vorgeschweissten FIRIPA-Anschlusskorb stehen Sie immer gut da. Denn so sparen Sie gleich mengenweise Arbeit, Zeit und Geld. Zum Beispiel bei Streifenfundamenten, wo ein Mann allein den 3,0 m langen FIRIPA-Korb mit einem

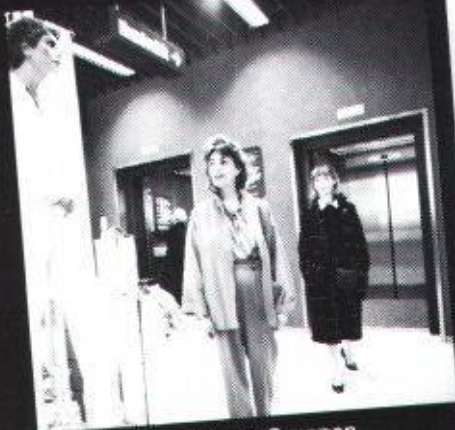
Griff massgenau versetzen kann. Ohne mühsames Aufstellen einzelner U-Bügel, ohne zeitraubendes Fixieren an Längseisen und ohne nervendes Umkippen fast fertiger Bügelkörbe. Die

stabilen FIRIPA-Anschlusskörbe stehen nicht nur immer im Handumdrehen genau da, wo Sie sie brauchen. Sie stehen im Fachhandel auch dort, wo Sie sie suchen.



Fischer Reinach AG, 5734 Reinach, Telefon 064/7115 55 • Pantex-Stahl AG, 6233 Büren, Telefon 045/74 0111 • Panfer SA, 1522 Lucens, Telefon 021/906 87 87 • Von Roll AG, 4563 Gerlafingen, Telefon 065/34 22 22 • Ruwa Drahtschweisswerk AG, 3454 Sumiswald, Telefon 034/7119 65

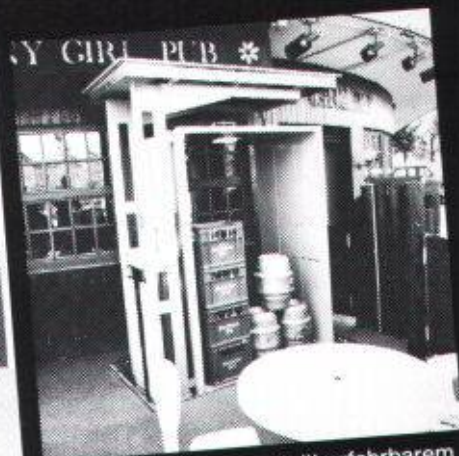
Der Aufzug-Spezialist:



z.B. Personenaufzugs-Gruppen mit elektronisch geregeltm Antrieb, für Warenhäuser und Einkaufszentren.



z.B. elektro-hydraulische Lastenaufzüge in Norm- und Sonderausführung, bis 10 000 kg Nennttragfähigkeit.



z.B. Unterfluraufzüge mit überfahbarem Schachtabschluss - wenn der Aufzug nicht ins Gebäude eingebaut werden kann.

TRAPO KÜNG

A1 Verlangen Sie unsere Spezial-Dokumentation!

Trapo Küng AG, 4002 Basel, 061/312 66 15

Der Verladestationen-Spezialist:



z.B. Lastwagenhub- und -absenkbühnen, auf Strassenniveau überfahrbar.



z.B. Verladebuchten komplett, mit Anpassrampen, Torabdichtungen, Deckenglieder- oder Rolltoren.



z.B. Spezial-Torabdichtungen für das seitliche oder rückwärtige Andocken von Lkws und Waggons.

TRAPO KÜNG

L2 Verlangen Sie unsere Spezial-Dokumentation!

Trapo Küng AG, 4002 Basel, 061/312 66 15

Himmliche Tore



Himmliche Tore öffnen sich bei Hörmann

Die umfassende Vielfalt der Hörmann Garagentore deckt jeden Wunsch ab und zeichnet sich durch höchste Qualität und einwandfreien Service aus, damit Sie sich wirklich himmlisch unbeschwert fühlen, wenn Sie an Ihr neues Garagentor denken.

Ob das günstige und bewährte Kipptor oder das komfortable und platzsparende Sectionaltor, alle Hörmann-Garagentore sind in unzähligen Ausführungen, für jede Garage und für jeden Wunsch passend

erhältlich – aus Holz oder Stahl. Sämtliche Tore sind selbstverständlich mit den bequemen und sicheren Hörmann Garagentor-Antrieben ausrüstbar.

Kundentfreundliches Vertriebssystem: Beratung, Verkauf, Einbau und Service der Hörmann Tore und Türen erfolgen ausschliesslich über die Hörmann-Vertrauensfachleute in Ihrer Nähe.

Informieren Sie sich über die Qualität und Leistungsfähigkeit des Hörmann-Bauelemente-Programms, fordern Sie das Tore- und Türen-Know-how an bei:

Ja, senden Sie mir kostenlos und unverbindlich Informationen über das Hörmann-Bauelemente-Programm

Firma

Name

Adresse

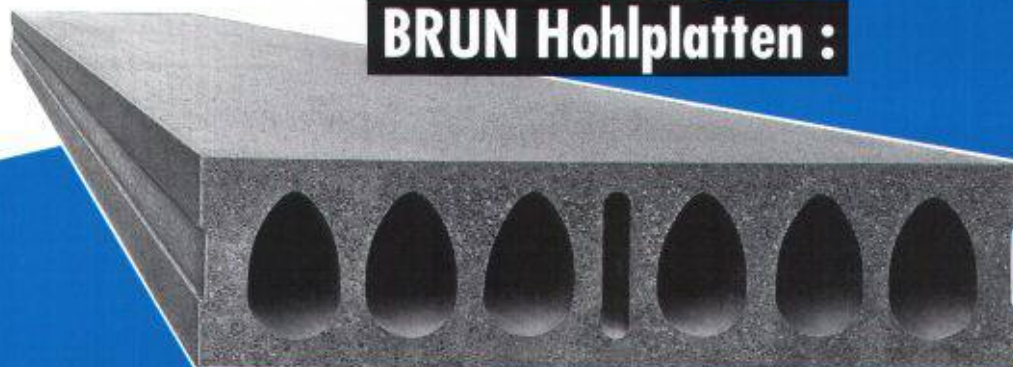
PLZ / Ort

HÖRMANN
Tore • Türen • Zargen • Fenster

Hörmann (Schweiz) AG, 4703 Kestenholz
Telefon: 062 - 63 25 85 Telefax: 062 - 63 26 06



BRUN Hohlplatten :



Das Deckenbau - System unserer Zeit !

Vorfabrizierte Betonelemente für Wohn-, Gewerbe- und Industriebauten.
In der Anwendung rationell, schnell und preiswert.

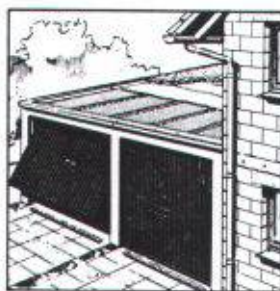
Verlangen Sie unsere Dokumentation.

Teroson



Aussenwände

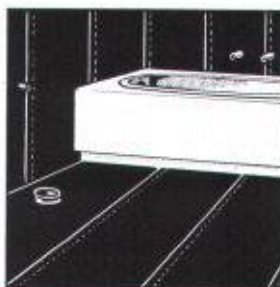
kaltverarbeitbar,
selbstklebend:



Dächer



Souterrainwohnungen



Nassräume

Bituthene

das zeitgemässe Abdichtungssystem,
den heutigen Erkenntnissen der Dämm-
technik entsprechend!

- **doppelt sicher in der Wirkung,**
2 Dichtungsebenen
- **umweltschonend in der Verarbeitung,**
keine Schadstoffemissionen
- **rentabel in der Kostenrechnung**
hohe Verlegeleistung, hoher Arbeitskomfort

Informieren Sie sich noch heute!

Bituthene interessiert mich!
Senden Sie mir bitte die
techn. Dokumentation!

Name:

Firma:

Strasse:

Ort:

Tel.:

Henkel & Cie AG

Geschäftsbereich Teroson

Postfach

CH-8304 Wallisellen

Tel. 01 830 44 90
Fax 01 830 44 28

Teroson