

Objektyp: **Advertising**

Zeitschrift: **Schweizer Ingenieur und Architekt**

Band (Jahr): **110 (1992)**

Heft 20

PDF erstellt am: **22.09.2024**

Nutzungsbedingungen

Die ETH-Bibliothek ist Anbieterin der digitalisierten Zeitschriften. Sie besitzt keine Urheberrechte an den Inhalten der Zeitschriften. Die Rechte liegen in der Regel bei den Herausgebern. Die auf der Plattform e-periodica veröffentlichten Dokumente stehen für nicht-kommerzielle Zwecke in Lehre und Forschung sowie für die private Nutzung frei zur Verfügung. Einzelne Dateien oder Ausdrucke aus diesem Angebot können zusammen mit diesen Nutzungsbedingungen und den korrekten Herkunftsbezeichnungen weitergegeben werden. Das Veröffentlichen von Bildern in Print- und Online-Publikationen ist nur mit vorheriger Genehmigung der Rechteinhaber erlaubt. Die systematische Speicherung von Teilen des elektronischen Angebots auf anderen Servern bedarf ebenfalls des schriftlichen Einverständnisses der Rechteinhaber.

Haftungsausschluss

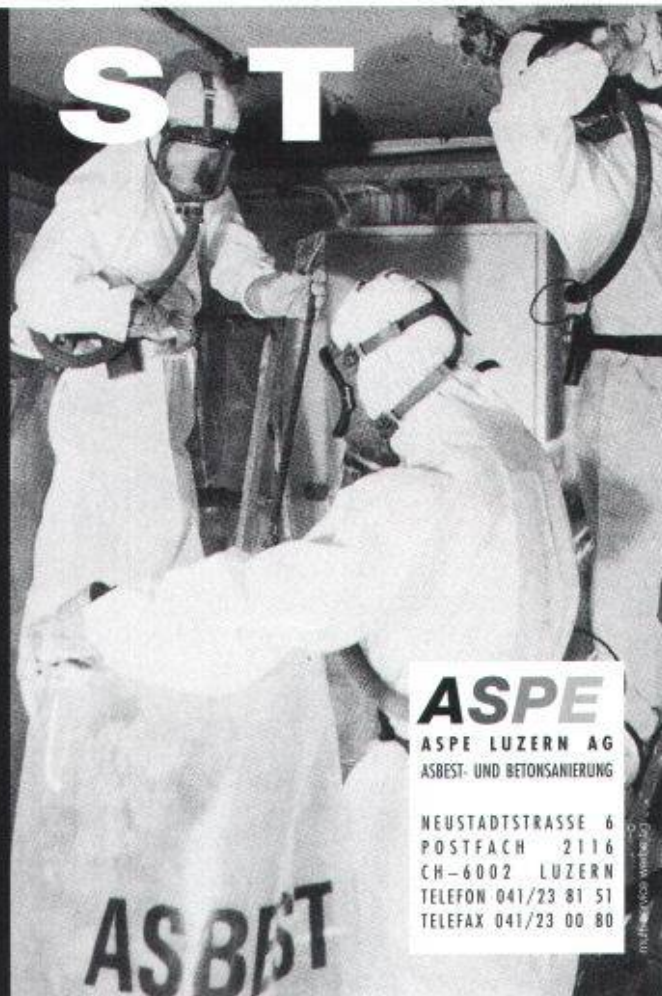
Alle Angaben erfolgen ohne Gewähr für Vollständigkeit oder Richtigkeit. Es wird keine Haftung übernommen für Schäden durch die Verwendung von Informationen aus diesem Online-Angebot oder durch das Fehlen von Informationen. Dies gilt auch für Inhalte Dritter, die über dieses Angebot zugänglich sind.

ASBEST

Höchste Zeit umzudenken!

Es gibt verschiedene Arten, die Asbestgefahr zu bannen. Aber es gibt nur einen Ansprechpartner, der Ihnen diese Arbeit abnimmt: der kompetente Fachbetrieb. Wir entsorgen, versiegeln und kontaminieren Asbest Tag für Tag. Seit Jahren. Unter strengsten Sicherheitsvorkehrungen. So zuverlässig wie termingerecht. Also höchste Zeit zum Umdenken. Und erst recht für einen ersten unverbindlichen Kontakt: 041 23 81 51. Bis sofort!

Die BUS-, SUVA-, AGW- und baupolizeilichen Vorschriften werden strikte eingehalten.



ASPE
ASPE LUZERN AG
ASBEST- UND BETONSANIERUNG
NEUSTADTSTRASSE 6
POSTFACH 2116
CH-6002 LUZERN
TELEFON 041/23 81 51
TELEFAX 041/23 00 80

IMLAR CPC - DER ALLWETTERSCHUTZ FÜR DIE FASSADE



Natürliches Bauen liegt im Trend unserer Zeit. Vermehrt werden Backsteinfassaden in ihrem natürlichen Zustand belassen. Um diese Fassaden über Jahre vor dem Befall mit Algen, der Verschmutzung oder der Zerstörung durch saure Atmosphären zu bewahren, braucht es einen

wirksamen Oberflächenschutz, welcher aber den Charakter des Steins nicht verändert.

IMLAR CPC ist eine farblose Acrylbeschichtung, die Langzeitschäden am Objekt verhindert. Das Bauwerk erhält einen Schutz vor Zerfall, und Beschädigungen durch Schlagregen

können verhindert werden. Dies, ohne Aesthetik und bauphysikalische Eigenschaften zu verändern.

Nicht nur Sichtbacksteine, sondern nahezu alle Natur- und Kunststeine sowie Sichtbeton lassen sich behandeln.

IMLAR CPC - ein in den USA entwickeltes Produkt - wurde in der Schweiz bereits an zahlreichen Objekten appliziert, dies mit grossem Erfolg.

Für eine kompetente Beratung stehen Ihnen unsere ausgewiesenen Fachleute gerne zur Verfügung.



Siegfried Keller AG

Farben · Lacke · Putze · Bautenschutz
Industriestrasse 45 · 8304 Wallisellen
Telefon 01/830 32 32
Telefax 01/830 73 31

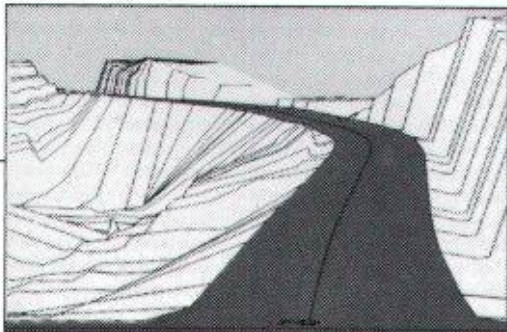
STRATIS®

STRASSEN- UND TIEFBAUSYSTEM

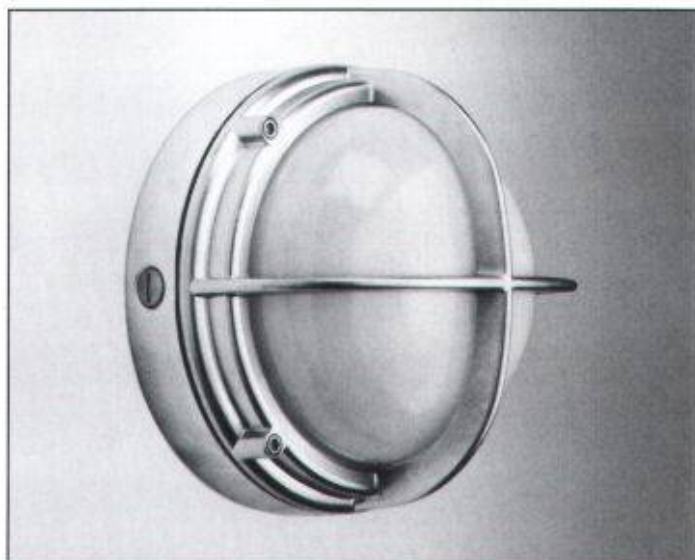
Geodätische Berechnungen,
Digitales Geländemodell,
Strassenentwurf, Profilbearbeitung,
CAD, Massenberechnung.

wieser
BAU  INFORMATIK

CH-9000 St. Gallen,
Rorschacherstrasse 21,
Tel. 071 25 84 54, Fax 071 25 11 95



Typ: SKOT
Hersteller: GN Laur Knudsen
Dimensionen: Ø 239 mm
Material: Alu-Druckguss, Polycarbonat
Lichtquelle: E27 max. 75W oder
G24; PLC 18W
Eignung: Aussenräume, Plätze, Nassräume, Korridore



LICHT+RAUM®

Hinterer Schermen 44, CH-3063 Ittigen, 031 58 77 88



PASSAVANT MAAG AG Entwässerungstechnik

Postfach, 8032 Zürich
Zeltweg 44
Telefon (01) 251 75 80
Telex 817 875
Telefax 01/262 18 72

FI-Schachtabdeckungen für jeden Schacht

aus Edelstahl
aus Stahl feuerverzinkt
aus Aluminium.

Mit wählbarer Oberfläche, gas-, wasser-, geruchdicht,
mit zweifacher Spezialdichtung,
mit selbstabhebendem Öffnungsgriff oder
Normalausführung ohne Verschraubung.
Belastung: Prüfkraft 125 KN, auf Anfrage
bis 400 KN.

Riffelblechabdeckungen
Prüfkraft: 10 KN, auf Anfrage bis 400 KN.

Reihenabdeckungen in jeder Grösse.

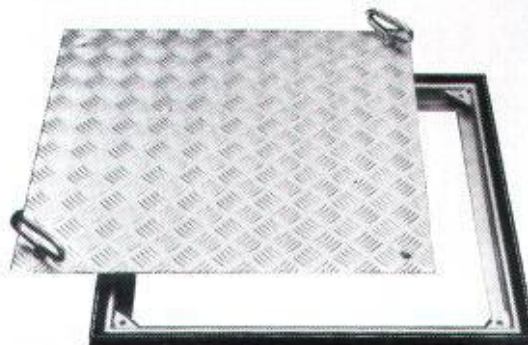
Spezialanfertigungen jeder Art,
auch anspruchsvolle Konstruktionen.

PASSAVANT MAAG

ENTWÄSSERUNGSTECHNIK Ihr Spezialist!



Modell mit wählbarer Oberfläche



Modell Riffelblech

DECOR-BELÄGE



GRANIT 90,
der kunstharz-
gebundene
Granitstein.

WALO

Walo Bertschinger AG

GRANIT 90

gestalterischer Freiraum mit bewährter Bodentechnik

Wir beraten Sie gerne:

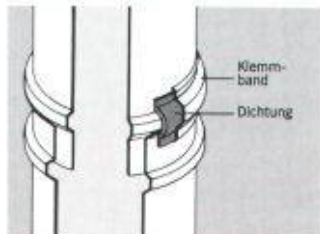
Walo Bertschinger AG
Abt. Industrieböden
und Decorbeläge
Postfach 7534
8023 Zürich

Telefon 01/745 2311
Fax 01/740 31 40



SELKIRK
Systemgerechte Kamin-Technik.

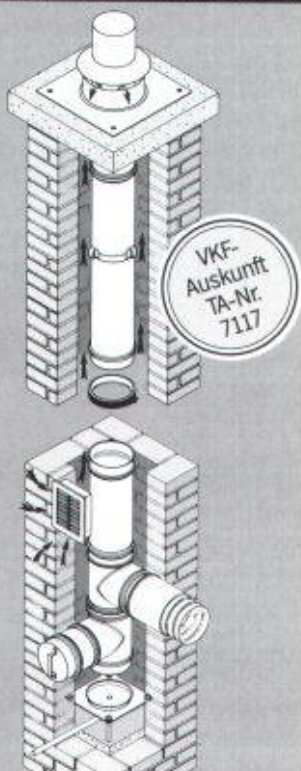
CBS-M von SELKIRK.
Weil hinter dem
Kondensationskessel
alles dicht sein muss.
Kaminbau durch schnelle
Steckmontage.



SELKIRK erreicht die Dichtigkeit
des Gesamtsystems durch Spezial-
dichtungen und Spannverschlüsse,
die außerhalb der Abgasströme
liegen. Die Spezialdichtungen sind
darüber hinaus temperatur- und
säurebeständig.

SELKIRK SCHORNSTEINTECHNIK GMBH
Niederlassung Schweiz
Limmatwiesenstrasse 2, 8955 Oetwil a.d.L.
Telefon 01 / 748 17 17, Natel. 0 77 / 62 62 17
Telefax 01 / 748 37 82

Systemgerechte Kamin-Technik
vom Kessel bis zur Kaminmündung.



JOMA

Ihr Spezialist für die Einrichtung technischer Büros
JOMA-Trading AG, Weiernstrasse 22, 8355 Aadorf
Tel. 052 / 61 41 11, Fax 052 / 61 20 51



● erstklassige Qualität
● unschlagbare Preise
● garantierter Service

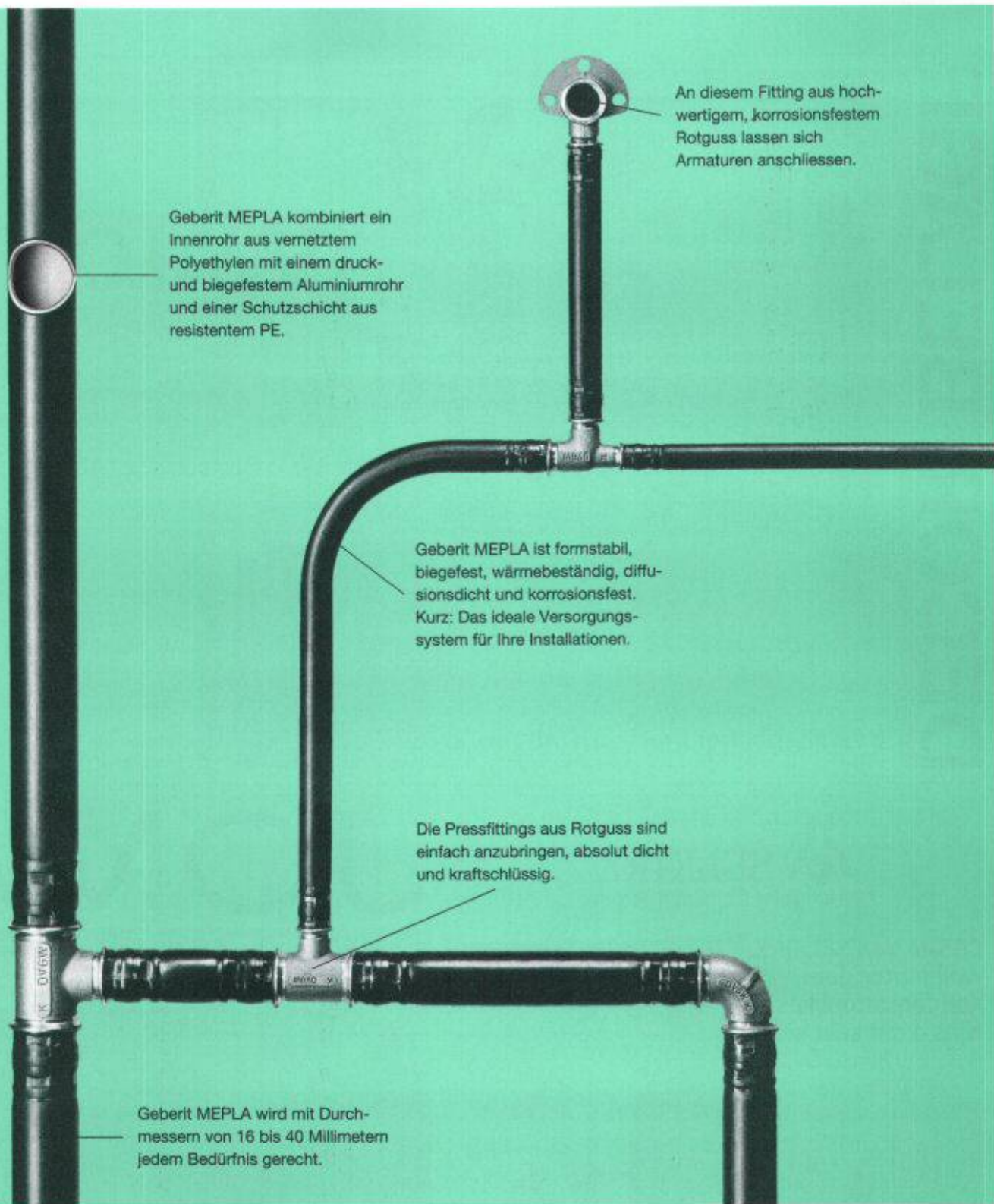
G U T S C H E I N

Ich wünsche Unterlagen über:

- Zeichenmaschinen
- Zeichentische
- Planschränke
- Büromöbel
- CAD-Arbeitsplätze

Meine Adresse:

SIA



Geberit MEPLA kombiniert ein Innenrohr aus vernetztem Polyethylen mit einem druck- und biegefestem Aluminiumrohr und einer Schutzschicht aus resistenterem PE.

An diesem Fitting aus hochwertigem, korrosionsfestem Rotguss lassen sich Armaturen anschließen.

Geberit MEPLA ist formstabil, biegefest, wärmebeständig, diffusionsdicht und korrosionsfest. Kurz: Das ideale Versorgungssystem für Ihre Installationen.

Die Pressfittings aus Rotguss sind einfach anzubringen, absolut dicht und kraftschlüssig.

Geberit MEPLA wird mit Durchmessern von 16 bis 40 Millimetern jedem Bedürfnis gerecht.

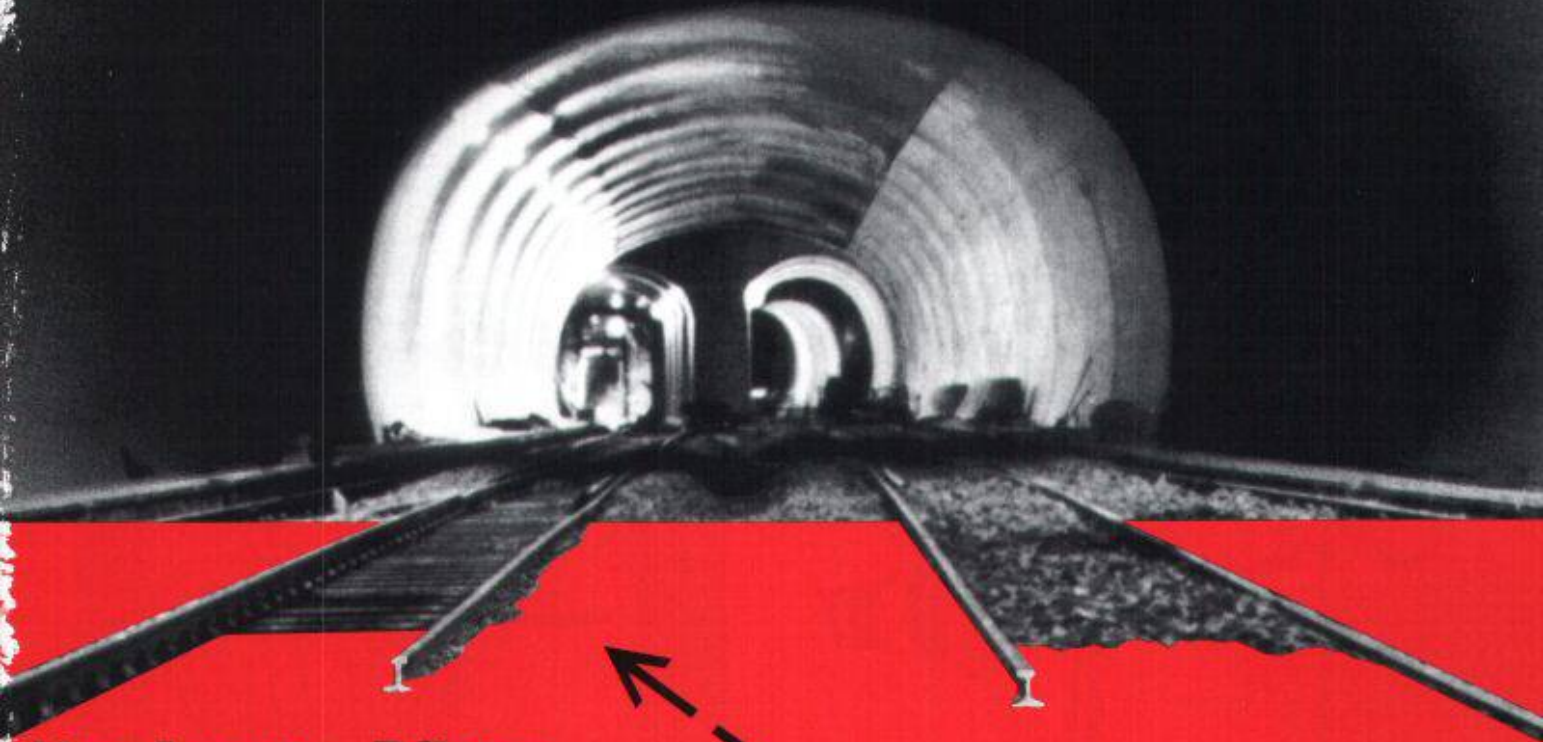
Wer kein Wässerchen trübt, lässt alles mit sich machen. Geberit MEPLA.

Frischwasserleitungen waren bis anhin aus Kupfer, Kunststoff oder verzinktem Stahlrohr. Mit allen Vor- und Nachteilen des jeweiligen Werkstoffs. Geberit MEPLA ist neu und anders. Nämlich aus Kunststoff und Aluminium. Das heisst: Geberit MEPLA kombiniert die Vorteile der bekannten Materialien, ohne ihre Nachteile in Kauf zu nehmen. Geberit MEPLA ist korrosionsfest, leicht zu ver-

binden, absolut dicht, biegefest und zur Montage im Mauerwerk zugelassen. Typisch Geberit: Wir lassen eben nichts unversucht, Gutes noch besser zu machen. Mit Ideen und marktnah denkenden Spezialisten. Und mit einer Fertigungsqualität, die über allen Zweifeln steht. Innovative Ideen, überzeugende Detaillösungen und erstklassige Qualität zeichnen jedes unserer Produkte aus.

Dafür bürgen wir mit unserem guten Namen. Und mit unserem Ruf als Europas führender Hersteller von Sanitärtechnik. Geberit AG, 8640 Rapperswil
Telefon 055 21 61 11.

GEBERIT
Sanitärtechnik mit System

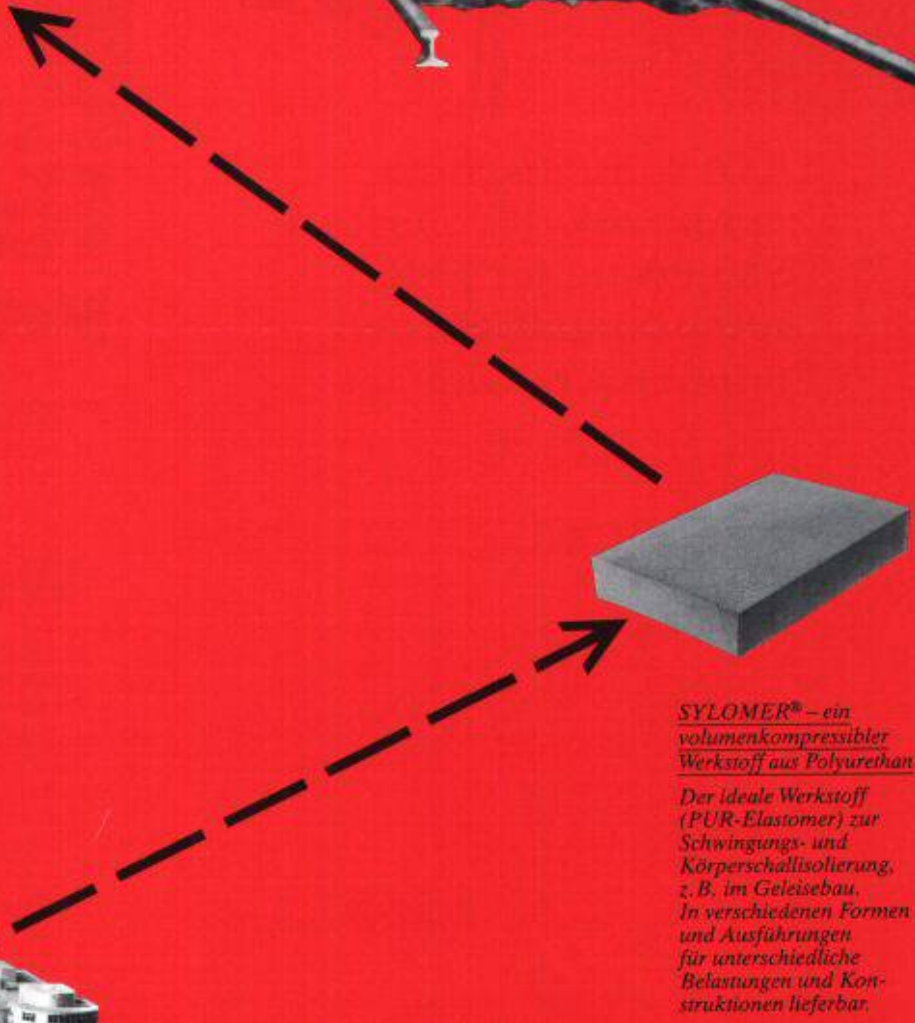


Von Angst + Pfister in die Unterwelt

Im Bahnbau ist die optimale Schalldämmung des Trassekörpers bei Tunnelbauten nicht nur für den Komfort der Fahrgäste, sondern in dicht besiedelten Gebieten für den Schutz der Anwohner vor Lärm entscheidend. Bei der Zürcher S-Bahn werden für diese Aufgabe SYLOMER®-Unterschottermatten eingebaut. Die Spezialisten von Angst + Pfister haben diese Problemlösung – die sich im Ausland und in der Schweiz bestens bewährt hat – den Verantwortlichen der SBB vorgeschlagen. Die Tests verliefen positiv. Die benötigten Matten werden zum richtigen Zeitpunkt direkt an der Baustelle angeliefert.



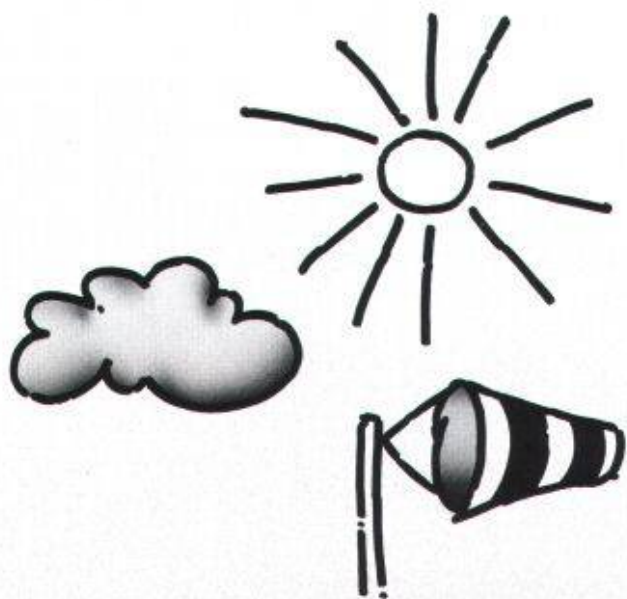
Das Angst + Pfister-Logistikcenter
Im neuen Angst + Pfister-Logistikcenter in Embrach werden in einem vollautomatischen Lager 35000 verschiedene Artikelpositionen gelagert und bewirtschaftet. Der konsequente Einsatz der EDV garantiert optimale Lieferfähigkeit und einfache Abwicklung der Bestellungen. Bei Lieferungen per Post, Bahn oder Camion und für Selbstabholer.



SYLOMER® – ein volumenkompressibler Werkstoff aus Polyurethan
Der ideale Werkstoff (PUR-Elastomer) zur Schwingungs- und Körperschallisolierung, z.B. im Geleisebau. In verschiedenen Formen und Ausführungen für unterschiedliche Belastungen und Konstruktionen lieferbar.

AP Angst+Pfister

Angst + Pfister AG
ISO 9002
SQS
EN 29002
zertifiziert durch SQS



SAE Sonnenschutz- automatik- die perfekte Steuerung für jede motorangetriebene Sonnenschutzanlage

Ob Sonne, Regen oder Wind - Ihre Rolläden, Stoff- oder Lamellenstoren sind immer in der richtigen Stellung für

- o den besten Schutz der Einrichtungsgegenstände
- o keine Zerstörung der Sonnenschutzanlage
- o mehr Komfort und Unabhängigkeit und Verminderung des Einbruchrisikos
- o optimalste Bedingungen in Arbeitsräumen

SAE-Steuergeräte und Sensoren als komplettes Geräteprogramm für alle Anforderungen und für alle Sonnenschutzanlagen bekannter Hersteller - ein Schweizer Fabrikat vom Fachmann.

Lassen Sie sich von uns beraten.



WAHLI

W. WAHLI AG

Feinmechanik
und Elektronik
Freiburgstrasse 341
3018 BERN
Tel. 031/992 59 11
Fax 031/991 84 60

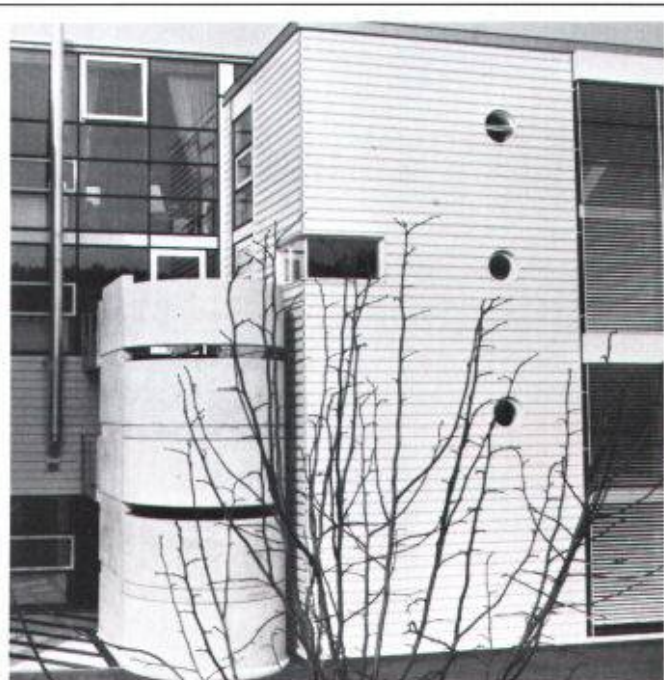
Coupon:

Ich möchte mehr wissen über die SAE Sonnenschutzautomatik.

- Senden Sie mir Unterlagen
- Rufen Sie mich an

Name/ Vorname:
Firma:

Strasse:
PLZ/ Ort:
Telefon:



Ray ag Metallfassaden

CH-4600 Olten
Mühletalweg 22
Tel. 062 / 26 00 10
Fax 062 / 26 00 11

CH-1762 Givisiez
Rue Pierre-Yverly 1 / Z. I. 2
Tél. 037 / 26 47 72
Fax 037 / 26 32 10

Wedi-Bauplatte

**Die wasserfeste
WEDI-Bauplatte
für alle Nassräume!**

Kann auf alle vorhandenen Untergründe leicht und schnell montiert werden.

Der ideale Träger für Plättli und Putze:

- * wasserdicht
- * hoher Isolationswert
- * leicht u. trotzdem stabil
- * Platten: 250 x 60 cm
- * Stärken: 10, 20, 30 und 50 mm



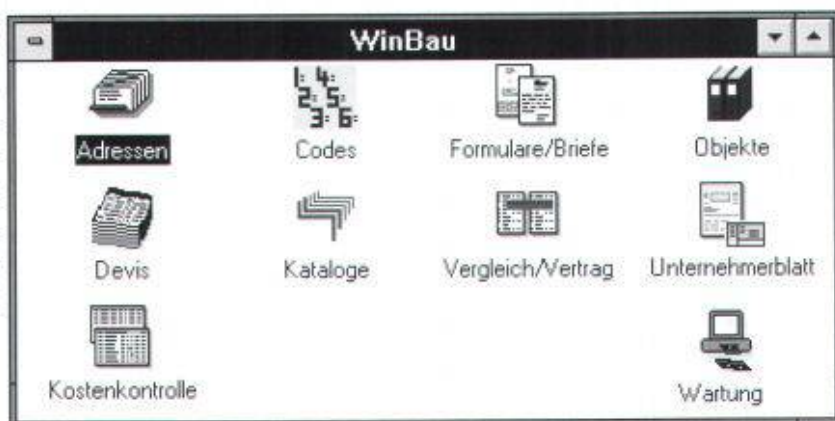
Erhältlich bei Ihrem Baumaterialienhändler

thumag

CH-9326 Horn · Telefon 071/41 22 42

Ab sofort verfügbar!

Devisierung nach NPK Bau 2000 und Eigentext; Offertvergleich/Vergabe; Vertrag; Adressverwaltung; Normbriefe mit beliebiger MS-Windows-Textverarbeitung erstellbar; Unternehmerkontrolle; Baukostenkontrolle; Bauabrechnung; Datenaustausch, Datenübergabe in Tabellenkalkulation.



WinBau ist eine MS-Windows-Applikation und läuft auf PCs mit Intel 386SX-Prozessor und 2 MB RAM, eine Maus ist empfehlenswert.

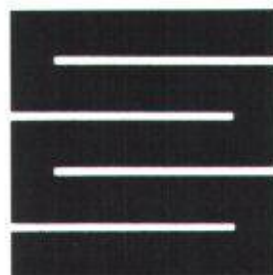
Der Einsatz unter der grafischen Benutzeroberfläche MS-Windows erlaubt auch dem PC-Neuling ein schneller Einstieg und problemloses Arbeiten.

Preis Gesamtpaket: Fr. 14'000.- (inkl. CRB-Daten)
Umsteigerpreis: Fr. 10'000.- (inkl. CRB-Daten).

Verkauf + Vorführung: PTO P. PETILLO, EDV-GENERALUNTERNEHMUNG, 5212 HAUSEN, Tel. 056/42 12 32, Fax 056/42 25 36

Industrieböden ■ LINOLITH Steinholz-Bodenbeläge ■ LINOLITH-DURO-Industrie- beläge ■ Kunstharzbeläge

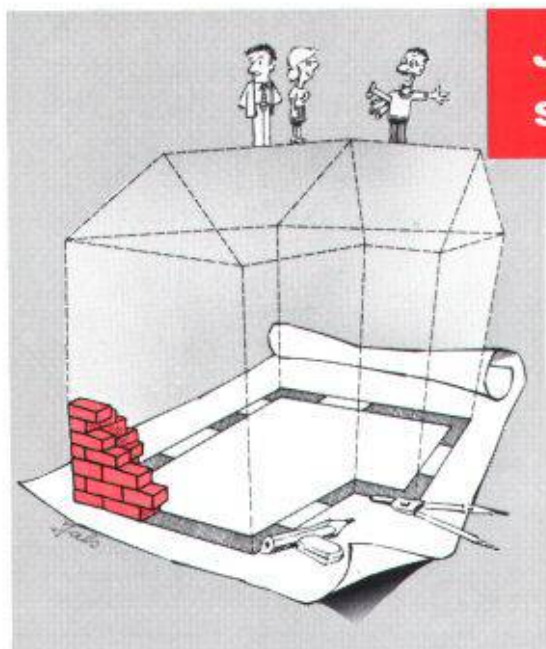
ESTRAZZO-Steinteppich-Beläge
NATURO-Decorbeläge
Gussasphalt
Flachdächer



Schaffroth & Späti AG

8403 Winterthur, St. Gallerstrasse 122, ☎ 052 29 71 21, Fax 052 283 284

Filialen in Kreuzlingen und St. Gallen



Jetzt können Sie's der Bauherr- schaft mal so richtig zeigen!

Stillen Sie die Neugier Ihres Bauherrn schon lange vor dem ersten Spatenstich. Machen Sie mit ihm einen Rundgang durch das geplante Gebäude – in Echtzeit. Zeigen Sie ihm mit **ALLPLOT/ALLPLAN** Ihre kreativen Ideen, visualisieren Sie blitzschnell Farb- und Materialvarianten oder Änderungswünsche. So können Sie langwierige Entscheidungsprozesse stark verkürzen. Und Ihre Entwürfe schon in einer sehr frühen Phase realitätsnah präsentieren. Ihr Bauherr wird Augen machen!

ALLPLOT/ALLPLAN von

FIDES
INFORMATIK

- Bitte heute noch einsenden oder faxen
- ☐ Dokum. über Architektur-CAD
 - ☐ Dokum. über Bauing.-CAD
 - ☐ Infos über AZAD-Bauadministration
 - ☐ CAD-Planbeispiele
 - ☐ Dokum. über Ingenieurprogramme
 - ☐ Fides Fachzeitschrift BauNews
- Name _____
Firma _____
Position _____
Strasse _____
PLZ/Ort _____
Telefon _____
- Fides Informatik
Frau Hövener
Badenerstr. 172
8004 Zürich
Tel. 01 240 2706
Fax 01 240 2598

alporit***
DÄMMSTOFFE

**Vorsprung
durch Technik
Ihr Dämmstoff-
Produzent**

alpur*
heralan®
kortisit***
styrodur®**

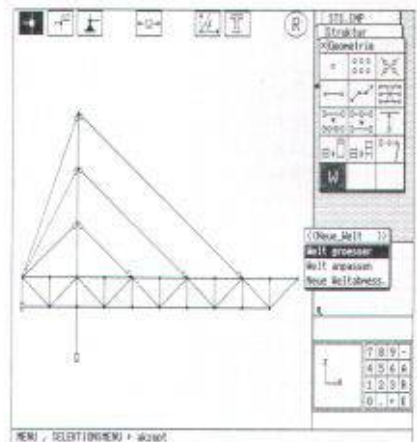
Alporit-Dämmstoffe
Kork AG
5623 Boswil
Tel. 057 47 11 44
Fax 057 46 18 82

cubus

Eggbühlstrasse 20
8052 Zürich
Telefon 01 302 13 00
Telefax 01 302 19 11

Software

auf PC's unter MS/PC-DOS



**Leistungsfähige, bedienungsfreundliche Software
+ kompetente, langfristig gesicherte Unterstützung
= erfolgreiche Computeranwendung**

STATIK-2: 2D/3D Stabstatik mit 2. Ordnung, Dynamik, Stabilität, Vorspannung. Grafische Eingabe für 2D
FAGUS-2: Querschnittsprogramm Stahl/Spannbeton
PYRUS: Nichtlineare Berechnung von Stützen **NEU**
CEDRUS-2: Platten mit Finiten Elementen
CEDRUS-2S: Scheiben mit Finiten Elementen
LARIX: Grundbauprogramme, Baugrubenabschlüsse, Stabilität, Stützmauern

BIRCHER & SCHIESS

*Gehäuder oerracket
karton verpacket*

Für nähere Auskunft
stehen wir Ihnen gerne zur Verfügung.
Telefon 054 21 85 51

GRAFISCHE
UNTERNEHMUNG
UND VERLAG

Huber

Huber & Co. AG 8501 Frauenfeld

Fenster und Fassaden

Ihr Partner für
wertbeständige Lösungen



Stahlbauten/Hochregallager
Fenster und Fassaden
Transportsysteme

Tuschmid

Tuschmid AG · CH-8500 Frauenfeld · Telefon 054 26 11 11

Neue WILD Distanzmesser

MASSARBEIT



WILD DI1001, 5 mm + 5 ppm
Für den Nahbereich bis 1,3 km



WILD DI1600, 3 mm + 2 ppm
Für mittlere Strecken bis 7 km



WILD DI2002, 1 mm + 1 ppm
Präzision für nahe und
mittlere Bereiche

Flexibel, präzise, schnell:
WILD DI1001, WILD DI1600,
WILD DI2002

Die massgeschneiderte
Lösung für Ihre Messauf-
gabe finden Sie unter den
drei neuen elektronischen
WILD Distanzmessern.

- **WILD DI1001:**
der Zuverlässige
Einfache Bedienung über
drei Tasten, robust und
preisgünstig.
- **WILD DI1600:**
der Allrounder
Sehr kurze Messzeit (2 s),
grosse Reichweite (7 km).
- **WILD DI2002:**
der Präzise
Klein, leicht, genau (Ab-
weichung 1 mm + 1 ppm).

Leica AG 8152 Glattbrugg · Telefon 01/809 33 11
Fax 01/810 79 37
1020 Renens · Telefon 021/635 35 53
Fax 021/634 91 55

Leica

G 1311/91 CH

Bauland unter dem Dach



**Ein Neubau - bei diesen
Baulandpreisen?**

Unsere Alternative:

Ihre Vorstellung von behag-
lichen Wohn- und Arbeits-
räumen kann mit einem Aus-
bau unter Ihrem Dach mit
den günstigen VELUX Dach-
flächenfenstern verwirklicht
werden.

**Das preisgünstige
Bauland mit**

VELUX

Dachflächenfenster

VELUX (Schweiz) AG, Industriestrasse 7,
4632 Trimbach, Telefon 062 20 12 12

Bitte senden Sie mir die 24 seitige, farbige
Dokumentation.

Name

Adresse

Plz./Ort

SIA

VELUX ist ein eingetragenes Warenzeichen



Kopf oder Zahl?

Kopf sticht beim Bicent 8: dieser elektronische Münzschaftautomat bietet höchsten Bedienungskomfort. Denn Bicent 8 zeigt Köpfchen beim Zahlen: er akzeptiert alle sechs Schweizer Münzen und zeigt sofort den Zeitvorrat an. Und Sie programmieren ihn ohne kompliziertes Umrechnen mit Drucktasten.

Zahl sticht beim AEG Münzschaftautomaten S2Z1: auf diesen absoluten Leader mit seinem bewährten, klassischen Konzept können Sie zählen. Ihn gibt es in 13 Laufzeiten zwischen 8 und 80 Minuten. Bei ihm wählen Sie unter fünf Schweizer Münzen oder Jetons.



Die Münzschaftautomaten für Gewinner!

AEG

ELEKTRON Elektrotechnik
Elektronik
Nachrichtentechnik

Elektron AG, Generalvertretung AEG Aktiengesellschaft
8804 Au ZH, Telefon 01 781 01 11

Suisse Romande: **Prodelec SA**, 1080 Les Cullayes, tél. 021 903 32 24

Überdachungen



Tonnengewölbe aus Polyester, transparent oder Farbe nach Wahl. Bewährtes System für den Industrie-, Wohn- und Shoppingbereich. Auf Wunsch auch in Acryl lieferbar. Verlangen Sie Unterlagen oder Beratung.

COLASIT

COLASIT AG, Kunststoff-Apparatebau
Postfach 85, CH-3700 Spiez
Tel. 033 55 61 61, Fax 033 54 81 61

SCHICHTEX DÄMMSYSTEME

INNOVATION
Tradition

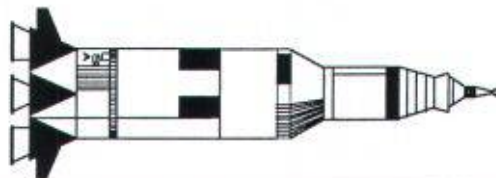


Bau + Industriebedarf AG
4104 Oberwil, Tel. 061 401 40 30, Fax 061 401 29 23

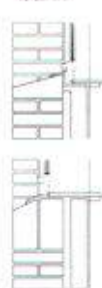
CAD Arbeitsplätze ab 6'580.00

(PC 486 komplett inkl. 17" SONY Trinitron-Monitor)

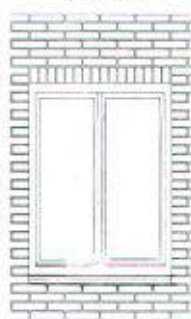
TRADIA SA, 8050 Zürich. Tel. 01/312 51 69, Fax 01/312 51 64



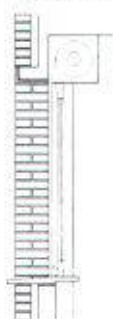
Fensterbank



Sichtsturz



Querschnitt



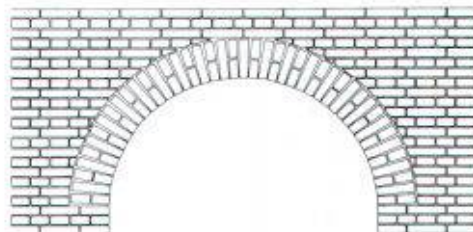
Vermauern von Sichtbacksteinen jeder Art.

Verkleidete Sichtstürze.

Bau von Bogenstürzen mit Sichtverkleidung.

Reparatur und Unterhalt von Sichtmauerwerken.

Bogensturz



bra mec

Stabile al Ponte

6593 Cadenazzo

Tel. 092 62 11 14 - Fax 092 62 32 93

Das Baufach-Lexikon.

Alle Jahre wieder neu geben wir das SBC-Handbuch heraus: ein «Wer-ist-wer-und-wer-macht-was» der Schweizer Bauwirtschaft. Das Nachschlagewerk für Fachleute und Leute, die bauen, mit einem Sach-, Firmen- und Markenverzeichnis. Rufen Sie uns an, wir senden Ihnen das SBC-Handbuch zu Fr. 10.-. Wir liefern das Sachregister auch auf Diskette.

Schweizer Zürich
Baumuster-Centrale

Schweizer Baumuster-Centrale Zürich SBC
Talstrasse 9, 8001 Zürich, Telefon 01/211 76 88/89

Von Leuten vom Bau. Für Leute, die bauen.

Durchgehend geöffnet: Mo-Fr 8.30-17.30 h, Sa 8.30-12.00 h.

B 988-4

Wir verputzen nicht Ihr Geld,
sondern Ihr Haus.

Fassaden machen Häuser.

G + T FASSADEN
Windeggstr. 14
CH-8953 Dietikon

TELEFON:
01-750 19 22



ZEICHENTECHNIK

die grösste Auswahl -
die günstigsten Preise

z.B. kompl. Zeichenanlage
Format A0 1650.-
Planschrank A0/7 Schubladen
1190.-

Zeichentische, Zeichenmaschinen,
Planschränke, Stühle, Lampen,
Leuchtpulte, Büromöbel etc. ...

GRATISKATALOG 056/71 24 65
MUELLER ENGINEERING, 8957 SPREITENBACH



STAIFIX®

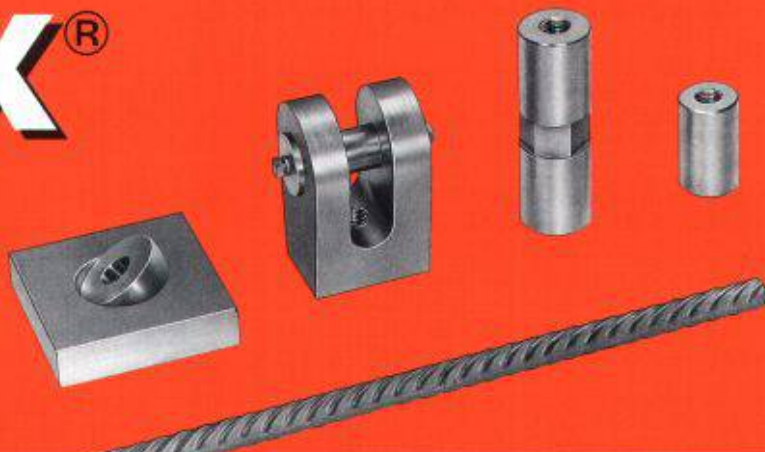
Zubehörteile aus korrosionssicherem
Stahl: Kugelplatten, Gelenke,
Spannschlösser, Kupplungen.

PFLÜGER + PARTNER AG

Korrosionssichere Produkte für das Baugewerbe

Kirchlindachstrasse 98
Telefon 031 911 62 12

CH-3052 Zollikofen
Fax 031 911 52 87



JÖRG LIENERT **UNTERNEHMENSBERATUNG** IN ORGANISATIONS- UND PERSONALFRAGEN

Umfassende, abwechslungsreiche Zielsetzungen

gehören zu den Verantwortungsbereichen einer nicht alltäglichen Funktion bei meinem Auftraggeber, einem bedeutenden Produktions- und Handelsunternehmen von qualitativ hochstehenden Produkten für die Baubranche. Er möchte einem fachlich und charakterlich ausgewiesenen

Bauing. HTL

mit Erfahrung im Tief- evtl. Hochbau als

Abteilungsleiter Technische Dienste

folgende Bereiche übertragen:

- Technische Beratung
- Produktentwicklung
- Gewährleistung der Qualitätsanforderungen
- Erarbeitung von Konzepten für technische Kurse und Seminare für Mitarbeiter, Behörden und Kunden
- Aufbau und Einführung von CAD

Als Grundlage, um diese anspruchsvollen Zuständigkeiten erfolgreich wahrzunehmen, erachte ich eine Ausbildung als Ing. HTL oder evtl. als dipl. Bauführer mit Erfahrung aus dem Tief- evtl. Hochbau sowie EDV-Anwenderkenntnisse als unabdingbar. Ebenso wichtig sind eine grosse Selbstständigkeit, gestalterisches Flair und eine ausgeprägte Eigeninitiative. CAD-Erfahrung ist von Vorteil.

Nach Erhalt Ihrer Bewerbungsunterlagen, freue ich mich, mit Ihnen umgehend Kontakt aufzunehmen. Ich stehe Ihnen vorgängig für telefonische Zusatzinformationen gerne zur Verfügung.



Jörg Lienert, Pilatusstr. 30, 6002 Luzern, Telefon 041-237278

Ingenieur und Vermessungsbüro im Aargauer Seetal sucht jungen

Ingenieur oder Architekt HTL

Ihr Aufgabenbereich umfasst die Prüfung und Beurteilung von Bauvorhaben; Beratungen von Bauherrschaften, Planer und Behörden, Überwachungen und Kontrollen von Neu- und Umbauten.

Diese Tätigkeit erfordert Kenntnisse der Baurechtspraxis und einen guten schriftlichen Ausdruck.

Wir stellen uns in Ihnen einen initiativen, verhandlungs- und führungsgewandten Mitarbeiter als Kollegen und evtl. künftigen Geschäftsteilhaber vor.

Gerne erwarten wir Ihre schriftliche Bewerbung mit den üblichen Unterlagen.

R. AEBI, Ing.- und Vermessungsbüro, Seetalstr. 101, 5703 Seon, Tel. 064/55 31 61

Für unsere Abteilung

Spezialgebiete

suchen wir einen initiativen, vielseitig interessierten

Bauingenieur ETH/HTL oder dipl. Naturwissenschaftler (Chemiker / Physiker)

Die Abteilung Spezialgebiete befasst sich mit interdisziplinären Aufgaben in den Bereichen Risikoprüfung und Sicherheitsanalysen von Betrieben und Transportwegen sowie mit Aufgaben in den Gebieten Entwicklung, Weiterbildung und Diversifikation unseres Ingenieurunternehmens.

Die Tätigkeit umfasst:

- Mitarbeit bei Risiko- und Störfallanalysen sowie bei der Planung von Massnahmen und Sicherheitskonzepten
- Gutachten und Expertisen zu Schutzmassnahmen z.B. im Umgang mit gefährlichen Stoffen
- Unterstützung des Abteilungsleiters bei der Koordination von Entwicklungsaufträgen und der Realisierung von Diversifikationsprojekten
- Mitarbeit bei Weiterbildungsaufgaben

Wir erwarten von Ihnen:

- fachübergreifende, vernetzte Denkweise im Ingenieurbereich und in naturwissenschaftlichen Gebieten
- Erfahrung und Kenntnisse in Chemie- und Verfahrenstechnik erwünscht
- Informatikausbildung und EDV-Kenntnisse
- Gewandtheit im mündlichen und schriftlichen Ausdruck
- Französisch- und Englischkenntnisse von Vorteil

Neben modernsten Arbeitshilfsmitteln und Informatikinstrumenten bieten wir Ihnen grosszügige Anstellungsbedingungen und interessante Weiterbildungsmöglichkeiten.

Sind Sie interessiert? Wir freuen uns auf Ihre Bewerbung mit den üblichen Unterlagen. Diskretion ist für uns eine Selbstverständlichkeit.



Emch + Berger Bern AG
Ingenieurunternehmung
Gartenstrasse 1, 3007 Bern
Telefon 031 25 23 23

Das Bundesamt für Strassenbau ist die Oberaufsichtsbehörde für sämtliche Belange der Nationalstrassen. Wegen Altersrücktritts des bisherigen Stelleninhabers ist die Stelle des

Chefs der Abteilung Bau, Unterhalt Nationalstrassen

neu zu besetzen. Der Eintritt kann vereinbart werden.

Die Abteilung umfasst vier Sektionen, die Spannweite des Aufgabenbereiches führt über Kostenplanung, Bau, Unterhalt und Betrieb der Nationalstrassen hin bis zur Abrechnung. Das Schwergewicht liegt auf der Koordination der Bau- und Unterhaltsarbeiten auf dem Nationalstrassennetz sowie der Organisation der Bauabläufe in Zusammenarbeit mit den Kantonen.

Für diese anspruchsvolle Tätigkeit suchen wir einen dipl. Bauingenieur ETH mit breiter Erfahrung. Nebst hervorragenden Fachkenntnissen soll der/die Stelleninhaber/in über Führungseigenschaften verfügen sowie in der Lage sein, mit kantonalen und andern Behörden konzilient und kompetent zu verhandeln und das Amt in wichtigen Kommissionen auf nationaler und internationaler Ebene zu vertreten. Wir setzen voraus, dass gute Kenntnisse einer weiteren Sprache (Deutsch oder Französisch) vorhanden sind.

Bewerbungen mit vollständigen Unterlagen und Foto sind zu richten an das Bundesamt für Strassenbau, Personaldienst, Monbijoustrasse 40, 3003 Bern.



Kanton Zürich
Amt für Raumplanung

Unsere Fachstelle Siedlung und Landschaft ist ein aufgestelltes, einsatzfreudiges Team innerhalb des Amtes für Raumplanung. Zum Aufgabenbereich gehören die Beurteilung von Bauvorhaben in schutzwürdigen Ortsbildern sowie in kantonalen Landschaftsschutzgebieten, die Mitarbeit bei der Behandlung von Fragen des Ortsbildschutzes sowie bei der Überprüfung von Richt- und Nutzungsplanungen.

Wir suchen mit baldigem Eintritt eine(n)

Architekten(in)/Planer(in)

Fachleute mit abgeschlossenem Studium an einer Hochschule oder Höheren Technischen Lehranstalt (Ergänzungsstudium in Raumplanung erwünscht) oder Fachleute mit praktischer Erfahrung, die über gute mündliche und schriftliche Ausdrucksfähigkeit sowie über gute Umgangsformen und Verhandlungsgeschick verfügen, senden uns umgehend ihre Bewerbung mit den üblichen Unterlagen.

Amt für Raumplanung des Kantons Zürich, 8090 Zürich
(Herr F. Blindenbacher, Tel. 259 30 34)

Wir sind ein mittelgrosses, mit modernen EDV-Mitteln ausgerüstetes, regional tätiges Ingenieurbüro mit den Fachgebieten allgemeiner Strassen- und Tiefbau, Brücken- und Hochbau sowie Wasserbau.

Zur Ergänzung unseres Mitarbeiterstabes suchen wir je einen versierten

dipl. Bauingenieur ETH oder Reg. A

Fachrichtung konstruktiver Ingenieurbau.

Die Aufgabe umfasst die Leitung anspruchsvoller Projekte im Brücken- und Hochbau einschliesslich statische Behandlung.

Bauingenieur HTL

Fachrichtung Strassen- und allgemeiner Tiefbau, praxisbezogen mit Erfahrung in Bauleitungen, vorzugsweise als Bauführer in Unternehmen.

Bei den Stellen handelt es sich um ausbaufähige Kaderpositionen. Sie erfordern unternehmerisches Denken, Teamfähigkeit und Sinn für interdisziplinäre Zusammenarbeit.

Wenn Sie diese Aufgaben ansprechen, bitten wir Sie um Ihre schriftlichen Bewerbungsunterlagen, adressiert an unsere Herren R. Schlaginhausen sen. oder jun., die Ihnen telefonisch gerne weitere Informationen geben.

Ingenieurbüro R. Schlaginhausen und Partner
Thundorferstrasse 41, 8500 Frauenfeld
Tel. 054/21 57 21



**Im
Dienste
aller**

Die Zürcher Gemeinden
Der Kanton Zürich

Hochbauamt des Kantons Zürich

Für unsere Abteilung Spitalbauten suchen wir zwei

dipl. Architekten(innen) ETH/HTL

Der interessante und anspruchsvolle Aufgabenbereich umfasst im wesentlichen:

- Projektleitung bei grösseren Bauvorhaben
- Baubegleitungen
- Überwachung der Tätigkeit von beauftragten Architekten, Planern und Unternehmern
- Begutachtung/Beurteilung von Spital- und Heimbauten
- Beratung der Baukommissionen und Architekten

Anforderungen:

- der Verantwortung entsprechende Fachausbildung
- mehrjährige Berufserfahrung
- Zuverlässigkeit, Teamfähigkeit
- Sicherheit im mündlichen und schriftlichen Ausdruck, Verhandlungsgeschick
- Bereitschaft zur Weiterbildung (EDV, Projektmanagement)

Es erwartet Sie eine lebhaft, aber kollegiale Atmosphäre in kleinem Team. Die Besoldung entspricht den Anforderungen bzw. Ihrer Ausbildung. Weitere Auskünfte erteilt Ihnen gerne der Abteilungsleiter, Herr R. Drescher, Tel. (01) 259 28 60.

Ihre handschriftliche Bewerbung senden Sie bitte an das Kantonale Hochbauamt, Personalbüro, Walchetur, 8090 Zürich.

Verlagsunternehmen
für praxisorientierte Baufachliteratur sucht:

Kompetente Experten der Baubranche als Gesprächspartner

für diverse Fachgespräche in den Bereichen:

- Personalrekrutierung in der Baubranche
- Finanz- und Rechnungswesen für den Bauunternehmer
- Qualitätssicherung
- Integrales Planen und Bauen
- EWR/EG und das öffentliche Beschaffungswesen

Diese Gespräche mit Ihnen dienen uns als Grundlage für die Erstellung späterer Inhaltskonzepte praxisorientierter Fachliteratur. In einem zweiten Schritt, Ihr Interesse vorausgesetzt, möchten wir dann das jeweilige fachspezifische Inhaltskonzept Ihnen in Auftrag geben bzw. durch Sie erstellen lassen.

Wenn Sie sich angesprochen fühlen und für ein erstes unverbindliches Fachgespräch bereit sind, wenden Sie sich bitte an Herrn Ralph Debler (01 432 84 32).

WEKA-VERLAG AG
Hermetschloostr. 77
Postfach, 8010 Zürich



Baufachliteratur
Telefon 01/432 84 32
Telefax 01/432 82 01

**FURKA
OBERALP
BAHN**  **FERROVIA
CHEMIN DE FER
RAILWAY** 

Anstehende Grossprojekte sowie Unterhalt und Erneuerung unserer Infrastruktur mit vielen Kunstbauten verlangen eine personelle Ergänzung in unserer Bauabteilung.

Wir suchen deshalb eine/en jüngere/n, engagierte/n

Bauingenieur/in HTL

nach Möglichkeit mit Erfahrung im Tiefbau, vorzugsweise in Projekt- und Bauleitung.

Ihr Arbeitsort befindet sich in Brig. Sie bearbeiten mit grosser Selbständigkeit Projekte in einem kleineren, aber interdisziplinären Team, und Sie betreuen die für uns tätigen Projektverfasser und örtlichen Bauleitungen.

Interessiert Sie diese anspruchsvollen und verantwortungsvollen Tätigkeit im Büro und auf unserer 100 km langen Strecke in der eindrucksvollen Bergwelt zwischen Brig und Disentis?

Der Chef der Bauabteilung, Herr B. Glor, gibt Ihnen unter Telefon 028/22 82 40 gerne nähere Auskünfte.

Ihre Bewerbung mit den üblichen Unterlagen senden Sie bitte an **Furka-Oberalp-Bahn, Direktion, Postfach 256, 3900 Brig**

Zur Ergänzung unseres Teams suchen wir nach Ilanz für die Projektierung und Bauleitung im Bereich allgemeiner Tiefbau eine(n)

Bauingenieur(in) HTL

die (der) mit Engagement, Selbständigkeit und fachlichem Können die Aufgaben betreut.

Wir bieten Ihnen eine abwechslungsreiche und interessante Tätigkeit, fortschrittliche Arbeitsbedingungen in kleinem Team sowie Weiterbildungsmöglichkeiten.

Wenn Sie an einer entwicklungsfähigen Position interessiert sind, so senden Sie uns bitte Ihre Bewerbung, oder rufen Sie unseren Herrn F. Schmid an.



STRAUB AG
INGENIEURBÜRO

Ingenieurbüro Straub AG
7130 Ilanz, Via S. Clau sut 7, Tel. 081 925 31 71

Aus der Praxis für die Praxis

10 Jahre CAD-Erfahrung —
die Garantie für eine
parxisbezogene Anwendung

FLASH

Das Statikprogramm
der Extraklasse

FENAS

nicht lineare
Statik und
Dynamik

Look and feel

speedikon®

die integrierte
Bau-CAD-Lösung

10 Jahre
RZW

Rechenzentrum Dr. Walder + Partner AG
Tannackerstrasse 2, 3073 Gümligen
Tel. 031 / 951 21 24, Fax 031 / 951 81 06

Wer macht was?

Abdichtungen

Starr im Dünnschichtverfahren
BAUSCHUTZ AG RASCOR-Systemtechnik
8048 Zürich, Bristenstr. 10, Tel. 01/432 11 30
BENZ AG, Kunstharzbeläge und
Bautenschutz, Bändlistr. 31, 8064 Zürich
Tel. 01/432 50 24, Fax 01/432 28 60
RENESCO AG, Wiesackerstrasse 89
8105 Regensdorf, Tel. 01/842 33 55
Fax 01/840 36 08
BAUPLUS c/o DIENER AG
Asylstr. 77, 8030 Zürich, 01/252 55 34

Angewandte Klimatologie/Meteorologie

Umweltüberwachung/Luftthygiene/
Geoinformatik
METEOTEST, Tel. 031/23 74 17
Fabrikstrasse 29, 3012 Bern

Architekturmodelle

LÜCHINGER Modellbau
9113 Degersheim, Tel. 071/54 15 22
PINKUIN MODELLBAU AG
CH-7320 Sargans, Falknisstr. 21
Tel. 085/2 86 86, Fax 085/2 86 33
SCHALK MODELLBAU AG
8050 Zürich, Tel. 01/302 64 11
5430 Wettingen, Tel. 056/27 10 80
WERNER SCHNÜRIGER, 8953 Dietikon
Moosmattstr. 16, Tel. 01/740 27 57
SULZER-INNOTECH Modellbau
8401 Winterthur, Tel. 052/262 21 77
Fax 052/22 18 75
VONLANTEN MODELLBAU
9500 Wil, Tel. 073/22 65 38
MODELLBAU ZABOROWSKY
Inhaber D. Raffainer
Neumarkt 10, 8001 Zürich, 01/252 22 16

Asbestentfernung Altlastensanierung

REICHENBERGER AG, 6038 Gisikon
Reuss-Strasse 9, Tel. 041/91 02 22

Bauakustik

ISO/CONSULT/AG, 8630 Rüti ZH
Tel. 055/31 80 00, Fax 055/31 81 17

Bauaustrocknung

ROTH-KIPPE AG, 8055 Zürich
Gutstrasse 12, Tel. 01/461 11 55

Baugrunduntersuchungen

ANGELE GEOTECH
(s. Umweltverträglichkeitsprüfung)
BBL Baulaboratorium AG
4132 Mültenz/Basel, Tel. 061/61 33 14
CSD COLOMBI SCHMUTZ DORTHE AG
3007 Bern, Tel. 031/26 30 10
5000 Aarau, Tel. 064/24 66 22
4410 Liestal, Tel. 061/921 24 28
6010 Kriens, Tel. 041/41 16 07
2900 Porrentruy, Tel. 066/66 58 58
8158 Regensberg, Tel. 01/853 02 57
CSD INGENIEURS CONSEILS SA
1052 Le Monts-Lausanne, 021/37 12 41
1700 Fribourg, Tel. 037/22 76 66
1950 Sion, Tel. 027/22 60 76
1201 Genève, Tel. 022/340 04 04
EUB, Prüflabor für Erdbau,
Umwelt und Baustoffe,
3014 Bern, Stauffacherstrasse 130 A
Tel. 031/42 81 52, Fax 031/41 18 53
GEOTEST AG
(s. Geologie - Geotechnik - Geophysik)
K + S P. KIEFER + R. STUDER AG
4153 Reinach BL, Tel. 061/711 94 76,
Fax 061/711 96 34
LOCHER GEOTECHNIK
(s. Geologie - Geotechnik - Geophysik)
SC + P SIEBER CASSINA + PARTNER AG
SC + H SIEBER CASSINA + HANDKE AG
(s. Umweltverträglichkeitsprüfung)

Bauphysik

KOPITSIS BAUPHYSIK
M. Sc. dipl. Bauphysiker SIA
5610 Wohlen, Tel. 057/22 55 15
EMMER HASS PFENNINGER AG
4142 Münchenstein, Weidenstr. 13
Tel. 061/46 03 03, Fax 061/46 90 71

Bauschäden und Expertisen

CONCRETAG (s. Bauwerkserhaltung)
ELEKTROWATT
INGENIEURUNTERNEHMUNG AG
8034 Zürich, Bellerivestrasse 36,
Tel. 01/385 28 66, Herr Sauber
(s. Bauwerkserhaltung)
AG HEINR. HATT-HALLER, Zürich
Hoch- und Tiefbauunternehmung
Tel. 01/461 16 50
LPM Baustoffprüfinstitut
Tannenweg 1066, 5712 Beinwil am See
Tel. 064/71 55 64, Fax 064/71 55 55
TFB + Betonstrassen AG Wildeg
Beratungen im Hoch-, Tief- und
Strassenbau
Lindenstrasse 10, 5103 Wildeg
Tel. 064/57 72 72, Telefax 064/53 16 27
VSL BETONEXPERT (s. Bauwerkserhaltung)

Bauwerksdynamik, Schwin- gungen, Erschütterungen, Erdbebeningenieurwesen

ELEKTROWATT
INGENIEURUNTERNEHMUNG AG
Fachbereich Strukturtechnik/Stahlbau
8034 Zürich, Bellerivestrasse 36
Tel. 01/385 22 11, Fax 01/385 24 25
Fachbereichsleiter: Dr. M. Wieland
Direktwahl: 01/385 28 62

Bauwerkserhaltung

CONCRETAG
Beratende Ingenieure und Architekten
Produktunabhängige Beratung
und Expertisen, Zustandsanalysen,
Unterhaltskonzepte, Sanierungsvorschläge,
Laboruntersuchungen, Qualitätssicherung
8052 Zürich, Schaffhauserstrasse 473
Tel. 01/302 11 33, Fax 01/302 12 50
ELEKTROWATT
INGENIEURUNTERNEHMUNG AG
Zustandsanalysen im Hoch-, Tief- und Strassen-
bau, Expertisen, Bauwerksdatenbank, Unter-
haltskonzepte, Sanierungsvorschläge, Baustoff-
prüfungen, Qualitätssicherung,
8034 Zürich, Bellerivestrasse 36,
Tel. 01/385 28 66, Herr M. Sauber
VSL BETONEXPERT
Beratende Ingenieure,
neutrale Begutachtung, Zustandsanalysen,
Expertisen, Laboruntersuchungen,
Unterhaltskonzepte, Sanierungsvorschläge,
Qualitätssicherung, Frischbetonkontrollen
Vakuuminjektionen, 8304 Wallisellen,
Industriestrasse 48, Herr Ch. Weder
Tel. 01/830 76 70, Fax 01/830 76 71
3000 Bern 22, Scheibenstrasse 70
Tel. 031/40 19 00, Fax 031/41 97 19
1023 Crissier, Rue Arc-en-Ciel 2
Tel. 021/634 73 24, Fax 021/635 49 67

Betonfarben

PROTECTING AG
Gütstrasse 15a, 8700 Küsnacht
Tel. 01/910 56 70, Fax 01/910 37 06

Betonlabor

EUB, Bern
Stauffacherstrasse 130 A, 3014 Bern
Tel. 031/42 81 52, Fax 031/41 18 53
IMP Bautest AG, Inst. für Mat.-Prüfung
Mittelgaurstr. 205, 4617 Gunzgen SO
Tel. 062/46 20 46, Fax 062/46 19 31
TFB Wildeg
Lindenstrasse 10, 5103 Wildeg
Tel. 064/57 72 72, Fax 064/53 16 27
VERSUCHSSTOLLEN HAGERBACH AG
7320 Sargans, Tel. 085/2 59 09



Zueinander finden.

Aufeinander zugehen, dem anderen vertrauen. An den Menschen, an seine Lernfähigkeit und Entfaltungsmöglichkeit glauben. Wir von Hilti leben danach und schätzen es, gemeinsam erfolgreich zu sein.

Erfolgreiche Produkte entwickeln

Zur Verstärkung unserer Kapazitäten in der Direktmontage suchen wir einen

Dipl. Bauingenieur

als Entwickler von Befestigungselementen. Sie erarbeiten im engen Kontakt mit den Märkten und der Fertigung spezifische Problemlösungen, entwickeln Befestigungselemente und ermitteln technische Anwendungsdaten. Dazu betreuen Sie Zulassungsverfahren und vertreten Hilti in Fachgremien.

Wir erwarten eine abgeschlossene Hochschulbildung, von Vorteil mit Maschinenbaukenntnissen sowie CAD-Erfahrung und gute Englischkenntnisse.

Interessiert? Gerne informieren wir Sie ausführlicher. Bitte schreiben Sie uns oder rufen uns an:

Tel. 075/62344 Dr. F. Gröschel, Fachstelle oder 075/62574 E. Vedana, Personalabteilung.



Hilti AG, FL-9494 Schaan
Fürstentum Liechtenstein

Kantonale Verwaltung

In nachstehender Dienststelle ist folgende Stelle wieder zu besetzen:
Tiefbauamt Chur, Tel. 084/9 19 19

Zeichner(in)/Bauleiter(in)

im Bezirkstiefbauamt IV, Scuol

(Lehre als Bauzeichner, mehrjährige Praxis oder Weiterbildung als Bauleiter im Bereich Strassenbau/Strassenunterhalt, EDV-Kenntnisse erwünscht)

Mitarbeit bei Feldaufnahmen und bei der Ausarbeitung von Strassenbauprojekten, Organisation und Leitung verschiedener Baustellen (Strassenbau) inkl. Submission, Abrechnung usw., Bauleitung bei Unterhaltsarbeiten, Pikettdienst.

Dienstort: Scuol

Wir bieten fortschrittliche Anstellungsbedingungen. Dienstantritt nach Vereinbarung.

Auskünfte über den Aufgabenbereich erteilt die *zuständige Dienststelle*.

Ihre Bewerbung richten Sie bitte mit den üblichen Unterlagen an das **Personal- und Organisationsamt des Kantons Graubünden, Steinbruchstrasse 18/20, 7001 Chur**.

AG FÜR PERSONALBERATUNG ZÜRICH

Dies könnte der Hierarchiesprung sein, den Sie als

dipl. Bau- oder Kultur- ingenieur ETH

aus dem Umfeld

Umwelttechnik

schon lange anstreben.

Unser Kunde, eines der renommiertesten Consultingbüros der Branche, offeriert Ihnen die Stellung als

Stellvertreter des Bereichsleiters Abwassertechnik

Dank einer Vielzahl betreuter Grossobjekte und wachsender Ansprüche der Kundschaft nimmt diese Geschäftssparte bezüglich Auftragsvolumen und Personalbestand zu. Der jetzige Leiter wünscht sich einen starken zweiten Mann, der mehrjährige Kläranlagen-Erfahrung mitbringt, mit Beratungs-, Kontakt- und Führungsarbeit vertraut ist und sehr rasch die Leitung und Koordination komplexer Projekte übernehmen kann.

Eine Chance, welche Sie eigentlich packen müssen, um so mehr als bei Ihrem künftigen Arbeitgeber nicht nur das Know-how und der Auftragsbestand, sondern auch die Arbeitsatmosphäre stimmen.

Interessierte Herren bitten wir um einen telefonischen oder schriftlichen Erstkontakt. Wir erteilen unter Zusicherung der Diskretion gerne weitere Auskünfte.

AG FÜR PERSONALBERATUNG ZÜRICH

8001 ZÜRICH TALSTRASSE 20 TEL. 01 221 36 56 FAX 01 211 55 76



Wir möchten unser Ingenieur-Team erweitern! Unsere **beratende** und **planende** Tätigkeit bezieht sich auf **Abwasserentsorgung** – wir lösen Probleme für öffentliche wie private Auftraggeber. Kommen Sie zu uns als

Projektleiter Abwasserentsorgung (Bau- oder Kulturingenieur ETH)

- Kontaktfreudigkeit
- Konzeptionelles und interdisziplinäres Denken
- Koordinationsfähigkeit für Verfahren und Prozesse
- Konzeptauslegung und Detailinteresse
- gute Französischkenntnisse

helfen Ihnen bei der selbständigen Erledigung Ihrer zukünftigen Arbeit!

Nähere Auskunft über diese Stelle bei **BG Bonnard & Gardel, Ingenieure und Berater (Bern) AG**, erteilt Ihnen gerne Frau R. Reichmuth, SSI Personalberatung, Tel. 061 821 50 50. Senden Sie Ihre vollständige Bewerbung mit Handschriftprobe an

SSI-Personalberatung
Bahnhofstrasse 11
4133 Pratteln
Kennziffer MB 7041



An der Eidgenössischen Technischen Hochschule Zürich (ETHZ) ist eine

Professur für Tragkonstruktionen

neu zu besetzen.

Die Aufgaben des neuen Professors / der neuen Professorin umfassen den Unterricht in der Abteilung für Architektur im Bereich der Grundlagen einer auf Hochbau ausgerichteten technischen Mechanik. Darauf basierend sind die Tragwerkslehre im Grundbau, Stahl- und Holzbau, Stahlbeton und Mauerwerksbau sowie die Interdependenz von architektonischem Entwurf, Tragkonstruktion und übrigen technischen Systemen zu behandeln. Weiter sind Semester- und Diplomarbeiten in bautechnischer Hinsicht zu begleiten. Das Forschungsgebiet kann mit den Begriffen Hochbaukonstruktion, energiesparendes Bauen und integrale Gebäudeplanung umschrieben werden.

Vorausgesetzt werden neben einem abgeschlossenen Hochschulstudium umfassende Berufserfahrung im konstruktiven Bereich mit Schwergewicht Hochbau; Lehr- und Forschungserfahrung sind von Vorteil.

Bewerbungen mit Lebenslauf, Publikationsliste und einem Verzeichnis der bearbeitenden Projekte sind *bis zum 30. Juni 1992 einzureichen beim Präsidenten der ETHZ, Prof. Dr. J. Nüesch, ETH-Zentrum, CH-8092 Zürich.*

Im Bestreben, den Frauenanteil in Lehre und Forschung zu erhöhen, fordert die ETHZ Ingenieurinnen ausdrücklich zur Bewerbung auf.

Zur Ergänzung unseres kleinen Planungsteams suchen wir einen

Raumplaner/Siedlungsplaner

für die selbständige Bearbeitung von Aufgaben in den Bereichen

- Quartierplanung
- Ortsplanung
- Regionalplanung

Wir arbeiten Sie gerne in dieses abwechslungsreiche und vielseitige Tätigkeitsgebiet ein und können Ihnen fortschrittliche Arbeitsbedingungen bieten.

Gerne erwarten wir Ihre üblichen Bewerbungsunterlagen. Für mündliche Auskünfte steht Ihnen der Leiter der Planungsabteilung, Herr H. Schröder, gerne zur Verfügung.



Ingenieur- und Vermessungsbüro
SENNHAUSER, WERNER & RAUCH AG
In der Luberzen 19
8902 Urdorf
Tel. 01/734 18 58

Ingenieur HTL mit Flair für vielseitige Aufgaben

Wir sind ein führender Hersteller von Feinchemikalien und pharmazeutischen Spezialitäten. Der heutige **Leiter der Abteilung «Bauten und technische Spezialanlagen»** des Ingenieurwesens wird im kommenden Frühjahr pensioniert. Damit die Übergabe seines Verantwortungsbereiches an den Nachfolger reibungslos erfolgen kann, suchen wir bereits heute Kontakt zu einem **Kadernmann**, der an einer abwechslungsreichen, vielseitigen und selbständigen Tätigkeit interessiert ist.

Ihre zukünftigen Aufgaben:

- Als verantwortlicher Projektleiter planen und realisieren Sie die Umbauten, Sanierungen und Renovierungen sämtlicher Gebäude für Verwaltung, Fabrikation und Infrastruktur im Werk Zofingen
- Sie erstellen das Kostenbudget Ihres Verantwortungsbereichs und sind verantwortlich für dessen Realisierung und Einhaltung
- Sie sind verantwortlich für das Funktionieren der technischen Spezialanlagen wie Telefon- und Alarmanlagen
- Sie pflegen den Kontakt zu Ämtern und Behörden

Ihr Profil:

- Sie haben ein abgeschlossenes Studium als Ingenieur HTL
- Sie sind kontaktfreudig und teamfähig
- Sie haben ein Flair für bauliche Belange
- Sie besitzen Durchsetzungskraft
- Sie haben Freude an vielfältigen Aufgaben und arbeiten gerne selbständig

Entsprechend der Bedeutung dieser Stelle für unser Unternehmen ist ein breiter Spielraum offen. Rufen Sie uns für ein erstes Gespräch einfach an: Herrn Dr. E. Weder, Leiter des Ingenieurwesens (062/50 22 09), oder Herrn H.P. Brun, Personalleiter (062/50 22 80). Falls Sie sich lieber schriftlich bewerben möchten, senden Sie Ihre Unterlagen an die folgende Adresse:

SIEGFRIED  **CHEMIE**

Siegfried Chemie AG
4800 Zofingen
062/50 11 11



J. CAFLISCH + PARTNER

DIPL. INGENIEURE ETH/SIA

WIR sind ein mittleres Ingenieur-Unternehmen in der Region Zürich/Schwyz und bearbeiten schwergewichtig Informationssysteme an Grund und Boden und die damit verbundene bauliche Entwicklung der Infrastrukturen.

SIE sind Tiefbauzeichner(in) oder haben eine ähnlich gelagerte Ausbildung mit einer gewissen Erfahrung im kommunalen Tiefbau. Sie haben Erfahrung oder mindestens Interesse an CAD, sind dynamisch, aber trotzdem sorgfältig und ausdauernd.

SIE suchen einen längerfristigen Job mit Entwicklungsmöglichkeiten und Übernahme von Verantwortung für Daueraufträge.

Falls obige Bausteine zusammenpassen, sind Sie wohl unser(e) künftige(r) Mitarbeiter(in). Senden Sie uns bitte Ihre Unterlagen, damit wir ein produktives Kontaktgespräch vereinbaren können.

INGENIEUR- UND VERMESSUNGSBÜRO DATENVERARBEITUNG
8805 RICHTERSWIL, ZUGERSTRASSE 46, TEL. 01/784 34 80
8840 EINSIEDELN, MÜHLESTRASSE 9, TEL. 055/53 46 66

Gesucht in mittelgrosses Ingenieurbüro

Tiefbauzeichner

mit CAD-Erfahrung für interessante Aufgaben im Hoch-, Tief- und Brückenbau.

Eintrittstermin nach Vereinbarung.

Offerten mit den üblichen Unterlagen an:



Bänziger + Bacchetta + Partner
Ingenieur + Planer SIA ASIC
Diplomingenieur ETH

Engimattstr. 11, beim Waffenplatz
8027 Zürich



An der Eidgenössischen Technischen Hochschule Zürich (ETHZ) ist eine

Professur für Architektur und Entwurf

zu besetzen.

Das Tätigkeitsfeld erstreckt sich auf die Architekturtheorie und Entwurfsmethodik sowie die integrale Gebäudeplanung. Der Unterricht an der Abteilung für Architektur umfasst die Betreuung von Entwurfsklassen, wobei die architektonische, organisatorische und konstruktive Seite einfacher und komplexer Bauvorhaben anzusprechen ist und die Vermittlung methodischer Kenntnisse in Vorlesungen und Seminaren. In den zu begleitenden Semester- und Diplomarbeiten werden Aspekte des Wohnungs- und Gewerbebaus, der öffentlichen Bauten und des Städtebaus im Hinblick auf die Realisierung behandelt.

Vorausgesetzt werden neben einem abgeschlossenen Hochschulstudium umfassende Berufserfahrung in der Projektierung und Realisierung von Gebäuden; Lehr- und Forschungserfahrung sind von Vorteil.

Bewerbungen mit Lebenslauf, Publikationsliste und einem Verzeichnis der bearbeitenden Projekte sind bis zum 30. Juni 1992 einzureichen beim Präsidenten der ETHZ, Prof. Dr. J. Nüesch, ETH Zentrum, CH-8092 Zürich. Im Bestreben, den Frauenanteil in Lehre und Forschung zu erhöhen, fordert die ETHZ Architektinnen ausdrücklich zur Bewerbung aus.

Zur Ergänzung unseres Teams in Aarau suchen wir

dipl. Bauingenieur ETH/HTL

mit einigen Jahren Berufserfahrung in Fachrichtung Konstruktion.

Initiativem, verantwortungsvollem Mitarbeiter übertragen wir die selbständige Bearbeitung anspruchsvoller Projekte in den Bereichen Hoch-, Tief- und Brückenbau.

Schriftliche und mündliche Bewerbungen sind zu richten an

Riner Süess + Partner AG
dipl. Bauingenieure ETH/SIA

Weltstrasse 27 Telefon 064/22 25 41
5000 Aarau · 5200 Brugg · 5630 Muri

GESUCHT

DIPL. BAUINGENIEUR ETH/HTL

Wenn Sie Freude an einem unkonventionellen Bürobetrieb haben, flexibel, speditiv und unkompliziert sind, dann rufen Sie uns doch an, oder senden Sie uns umgehend Ihre Unterlagen:

CALATRAVA VALLS S.A., OBERE ZÄUNE 14
8001 Zürich
z.Hd. Herrn P. Lüthi, Tel. 252 88 77

Für die Bearbeitung anspruchsvoller Um- und Neubauten suchen wir erfahrene(n)

Architekt(in) HTL

und

Hochbauzeichner(in)

Wir bieten: – Angenehmes Arbeitsklima in kleinem Team, modernste EDV-Anlage, leistungsgerechte Entlohnung.

Wir erwarten: – Gute Fachkenntnisse, EDV-Erfahrung.

Interessenten bitten wir, ihre handschriftliche Bewerbung mit den üblichen Unterlagen einzureichen an:

atelier hrl – H.R. Lampart dipl. Architekt SIA/SWB, Trotte im Mies, 8712 Stäfa.

Westschweizer Ingenieurbüro sucht zur

Mitarbeit bei der Bearbeitung von Grossprojekten

Ingenieurbüro in Bern

evtl. spätere Beteiligung oder Übernahme des Büros in Bern erwünscht.

Antworten unter Chiffre SIA 1413, an IVA AG, Postfach, 8032 Zürich

Stellengesuche

Dipl. Architekt ETH SIA

45, lange Praxis im In- und Ausland in leitender Stellung, kreativer Entwerfer und Darsteller, versiert im Umgang mit Bauherren, Behörden und Unternehmern, sucht neuen Wirkungskreis im Grossraum Zürich-Ostschweiz. Interesse an Partnerschaft vorhanden.

Zuschriften bitte unter Chiffre X 033-771745, an Publicitas, Postfach 896, 9001 St. Gallen

DESIGNER WANTED?

Schweizer Designer C. A. T., mit internationaler Erfahrung (London, Paris, Florenz & Los Angeles) empfiehlt sich als freier Mitarbeiter für alle Bereiche der zeitgenössischen Innenarchitektur.
Telefon 031 952 62 20

DIPL. KULTURINGENIEUR

mit Geometer-Patent (33)

sucht ab sofort eine neue Arbeitsstelle. Verfüge über mehrjährige Erfahrung auf den Gebieten Wasserversorgung und Grundbuch- beziehungsweise Bauvermessung.

Es würde mich freuen, auf dem Gebiet Umwelttechnik ein neues Tätigkeitsgebiet zu finden oder meine Kenntnisse auf dem Gebiet Siedlungswasserbau zu vertiefen.

Offerten unter Chiffre SIA 1422 an IVA AG, Postfach, 8032 Zürich

Absolventen der HTL Brugg-Windisch suchen Stellen als

Bauingenieure HTL (alle Fachrichtungen)

im Raum Schweiz, ab November 1992.

Zuschriften an: HTL Brugg-Windisch, z.Hd. Klasse B 89, Abteilung Bauingenieurwesen, 5200 Windisch

Bauleitungen

für Wohn- und Industriebauten durch erfahrenen Architekten HTL in freier Mitarbeit.

Offerten unter Chiffre H 264-2131 an Ofa Orell Füssli Werbe AG, Postfach, 8810 Horgen

Dipl. Architektin ETH Z

mit langjähriger Erfahrung in Projektierung und Ausführung sucht neuen Wirkungskreis im Raum Zürich.

Offerten unter Chiffre SIA 1423 an IVA AG, Postfach, 8032 Zürich

Architekt/Planer HTL

Erfahrung in Architektorentwurf, Städtebau, Aussenraumgestaltung, Quartier- und Ortsplanung, mehrsprachig, sucht neues Engagement in Anstellungsverhältnis oder freier Mitarbeit.

Chiffre SIA 1421 an IVA AG, Postfach, 8032 Zürich

Diverses

Erfahrener

Architekt ETH

übernimmt **Projekt + Planbearbeitungen** in freier Mitarbeit. Ganze Schweiz (CAD vorh.).

Offerten unter Chiffre SIA 1410 an IVA AG, Postfach, 8032 Zürich

Kleines, leistungsfähiges Architekturbüro mit besten Referenzen hat ab sofort

freie Kapazität für Ausführungsplanung

für Neubauten, Umbauten oder Renovationen im Raum Zürich.

Kontaktnahme bitte unter Chiffre SIA 1401 an IVA AG, Postfach, 8032 Zürich

Kleines Architekturbüro HTL übernimmt in freier Mitarbeit

Projekt- und Ausführungsplanungen

sowie Devisierungen, Submissionen.

Anfragen unter Chiffre SIA 1419 an IVA AG, Postfach, 8032 Zürich

Zubler & Berner AG Fabrik-Liquidation

(amtl. bew. bis 6.7.92)

Trotz rigoroser Liquidationsrabatte von grösstenteils

50 bis 75%

können Sie vom 9. bis 30. Mai Wohnkombinationen,
Vitrinen, Sideboards und Regale mit

100% WIR auf jeden Betrag!

oder gegen Bar einkaufen!

Besuchen Sie die riesige Ausstellung
(auch Spiegel, Lampen und Orientteppiche!)

Bachtelstr. 32, 8636 Wald
Tel. 055/95 15 51

Offen 10 bis 12, 13.30 bis 18.30 Uhr,
Do bis 20 Uhr, Sa 9 bis 16 Uhr

Die Beauftragte:
Bernhard Kunz, Liquidator AG

Kleines, leistungsfähiges

geotechnisches Beratungsbüro

hat ab sofort freie Kapazität und erarbeitet für Sie Aufgaben auf den
Gebieten Grundbau, Grundwasser sowie Umwelt-/Deponietechnik.
Grossraum Zürich und Zentralschweiz.

Kontaktnahme unter Chiffre SIA 1420 an IVA AG, Postfach, 8032 Zürich

Erfahrener

Architekt HTL

sucht und übernimmt Architekturaufgaben im Bereich Neu-, An-, Aus- und Um-
bauplanung, Ausführung und Baubiologie, auch als Teilleistung, in freier Mit-
arbeit (Infrastruktur vorhanden).

Tel. 056/21 70 70, Fax 056/21 70 23

Dipl. Architekt ETH

übernimmt Projekt-Aufträge aller Art in freier Mitarbeit.
Vorprojekte und Baueingaben. Langjährige Erfahrung in Wettbewerben – über
30 Preise – auch mit Weiterbearbeitungen, Ausführungen. Sehr guter Dar-
steller.

Kontaktaufnahme unter Chiffre SIA 1332 an IVA AG, Postfach, 8032 Zürich.


**Wir empfehlen, den Offerten auf Stellenangebote
keine Originalzeugnisse beizulegen.**

DEVISIERUNGEN

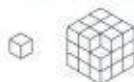
auf PC mit Messerli-Programm für alle Arbeitsgattungen durch versierten
Bauleiter.

Anfragen unter Chiffre L 264-2136 an ofa Orell Füssli Werbe AG, Postfach,
8810 Horgen

MacBauFinanz

Das Baubuchhaltungs-, Bau-
kostenprogramm vom Bauprofi
für den -Macintosh.

Dardel + Schnider



**Bauleitung
Terminplanung**
Diggelmannstrasse 22
8047 Zürich
Tel. 01-401 11 11

Impressum

Schweizer Ingenieur und Architekt (SI+A)

Herausgeber

Verlags-AG der akademischen technischen Vereine

Offizielles Organ

Schweizerischer Ingenieur- und Architekten-Verein (SIA)
Gesellschaft Ehemaliger Studierender der ETH Zürich (GEP)
Schweizerische Vereinigung Beratender Ingenieure (ASIC)

Redaktion

Rüdigerstrasse 11, Postfach 630, 8021 Zürich
Tel. 01 / 201 55 36, Telefax 01 / 201 63 77

Redaktoren

Heinz Rudolphi, Ing. SIA, Chefredaktor
Bruno Odermatt, dipl. Arch. ETH / SIA
Hans U. Scherrer, dipl. Ing. ETH / SIA
Brigitte Honegger, Architektin

Redaktioneller Mitarbeiter

Richard Liechti

Produktion

Werner Imholz

Sekretariat

Odette Vollenweider, Adrienne Zogg

Nachdruck von Bild und Text, auch auszugsweise, nur mit schriftlicher
Zustimmung der Redaktion und mit genauer Quellenangabe.

Abonnemente

	Schweiz:	Ausland:
1 Jahr	Fr. 198.–	Fr. 215.–
Einzelnummer	Fr. 8.– plus Porto	

Ermässigte Abonnemente für Mitglieder GEP, BSA, ASIC,
STV, Archimedes und Studenten.

Einzelnummern sind nur bei der Redaktion erhältlich.

Bestellungen für Abonnemente sowie
Adressänderungen von Abonnenten an

Abonnementverwaltung Huber & Co. AG
CH-8501 Frauenfeld, Telefon 054 / 27 11 11

Adressänderungen von SIA-Mitgliedern an das
SIA-Generalsekretariat, Postfach, 8039 Zürich

Postcheck

«Schweizer Ingenieur und Architekt»
80-6110-6 Zürich

Anzeigen

IVA AG für Internationale Werbung

Hauptsitz: Mühlebachstr. 43 8032 Zürich Tel. 01 / 251 24 50 Fax 01 / 251 27 41	Filiale Lausanne: Pré-du-Marché 23 1004 Lausanne Tel. 021 / 37 72 72 Fax 021 / 37 02 80	Filiale Lugano: Via Pico 28 6909 Lugano-Casserate Tel. 091 / 52 66 84 Fax 091 / 52 45 65
--	---	--

Satz + Druck

Huber & Co. AG
8501 Frauenfeld, Tel. 054 / 27 11 11

Ingénieurs et architectes suisses (I+AS)

Erscheint im gleichen Verlag

Redaktion:

Rue de Bassenges 4, case postale 180, 1024 Ecublens,
Tel. 021 / 693 20 98, Telefax 021 / 693 20 84

Abonnemente:

	Schweiz:	Ausland:
1 Jahr	Fr. 128.–	Fr. 138.–
Einzelnummer	Fr. 7.–	Fr. 8.–

SIA-Generalsekretariat

Selnaustrasse 16, Postfach, 8039 Zürich
Tel. 01 / 283 15 15, Fax. 01 / 201 63 35
SIA-Normen und -Dokumentationen: Tel. 01 / 283 15 60