

Objektyp: **Advertising**

Zeitschrift: **Schweizer Ingenieur und Architekt**

Band (Jahr): **110 (1992)**

Heft 19

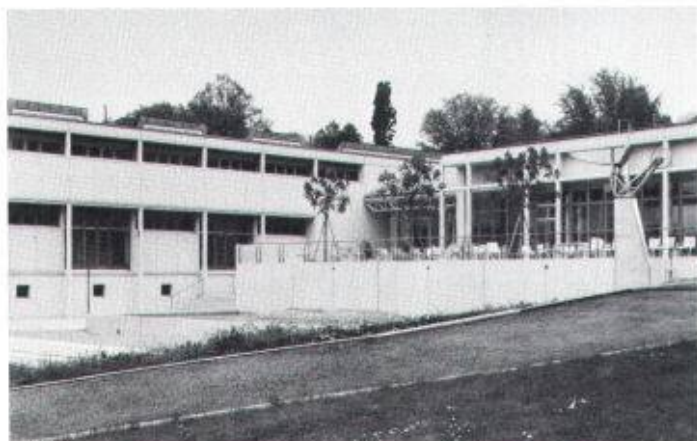
PDF erstellt am: **25.09.2024**

### **Nutzungsbedingungen**

Die ETH-Bibliothek ist Anbieterin der digitalisierten Zeitschriften. Sie besitzt keine Urheberrechte an den Inhalten der Zeitschriften. Die Rechte liegen in der Regel bei den Herausgebern. Die auf der Plattform e-periodica veröffentlichten Dokumente stehen für nicht-kommerzielle Zwecke in Lehre und Forschung sowie für die private Nutzung frei zur Verfügung. Einzelne Dateien oder Ausdrucke aus diesem Angebot können zusammen mit diesen Nutzungsbedingungen und den korrekten Herkunftsbezeichnungen weitergegeben werden. Das Veröffentlichen von Bildern in Print- und Online-Publikationen ist nur mit vorheriger Genehmigung der Rechteinhaber erlaubt. Die systematische Speicherung von Teilen des elektronischen Angebots auf anderen Servern bedarf ebenfalls des schriftlichen Einverständnisses der Rechteinhaber.

### **Haftungsausschluss**

Alle Angaben erfolgen ohne Gewähr für Vollständigkeit oder Richtigkeit. Es wird keine Haftung übernommen für Schäden durch die Verwendung von Informationen aus diesem Online-Angebot oder durch das Fehlen von Informationen. Dies gilt auch für Inhalte Dritter, die über dieses Angebot zugänglich sind.



# Verbundpfähle

Beispiel: Öffentliche Gebäude. Neubauteil  
Kantonsschule Rychenberg, Winterthur.

Einsatzbereiche der Verbundpfähle:

- Pfahlfundationen,
- Unterfangungen und Fundamentverstärkungen,
- Hang- und Rutschstabilisierungen,
- Auftriebssicherungen,
- kleine Rühlwände.

Wir sind die Spezialisten  
für Spezialarbeiten im Tiefbau

## GREUTER GRUNDBAU AG

8122 Hochfelden, Postfach 26  
Tel. 01-860 70 78 · Fax 01-860 80 65

# hochuli

Metallbau

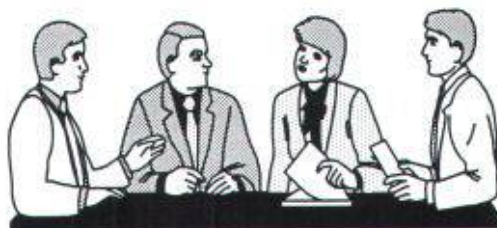
Fenster, Türen und Tore  
für Neubauten und Altbauten  
Schaufensteranlagen in Stahl und Leichtmetall  
Anschlagkästen  
rauchdichte Abschlüsse  
Falttore  
allgemeine Schlosserarbeiten

8556 Wigoltingen 054 6313 69

# Visura

## Seminar

Partnerschaft und Nachfolge



- Wahl der Rechtsform
- Güter- und erbrechtliche Regelungen
- Formen der Partnerschaft bzw. Nachfolge
- Steuerrechtliche Aspekte
- Finanzielle Aspekte

14. Mai 1992

Weiterbildungszentrum Balsthal

Einzelperson: Fr. 430.- / jede weitere Person  
aus dem gleichen Betrieb: Fr. 350.-

Pausenerfrischungen und Mittagessen sind in  
obigen Preisen inbegriffen.

Anmeldung zum Seminar  
Partnerschaft und Nachfolge

Firmenstempel:

\_\_\_\_\_

\_\_\_\_\_

\_\_\_\_\_

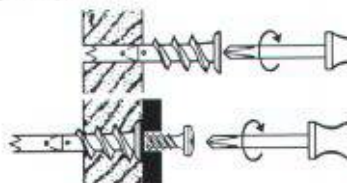
Anzahl Personen: \_\_\_\_\_

Visura Treuhand-Gesellschaft  
Frau E. Schaad  
4702 Oensingen, Tel. 062 76 33 20



## RediDriva

Selbstbohrender Metalldübel  
für einfachste und rationellste  
Befestigung



Einsatz: In Gipskartonplatten (Abb.)  
und Gasbeton

## KVT

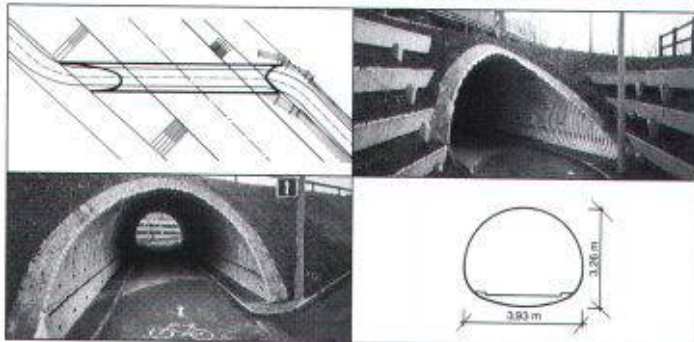
Koenig Verbindungstechnik AG • 8953 Dietikon  
Telefon 01/743 33 33 • Telefax 01/740 65 66



# Wellstahl- konstruktionen

Unterführungen  
Bachdurchlässe  
Meteorwasserleitungen  
...und weitere Anwendungsgebiete

Radwegunterführung  
Frauenfeldstrasse Winterthur



# SYTEC

Bausysteme AG

Laupenstrasse 17 • 3001 Bern • Tel. 031/25 42 45 • Fax 031/26 22 73

## Neue Leica Baulaser

### Gebaut für den harten Baustellen-Alltag

Der neue Diodenlaser WILD LNA 10, mit **sichtbarem roten Strahl**, ist weltweit einzigartig und beeindruckt mit seinen Leistungen jeden Baufachmann.

- Sichtbarer roter Laserstrahl
- 6 Geschwindigkeiten
- Vertikaladapter mit 90° Richtstrahl
- kostengünstig

Das Gerät bietet vor allem im Innenausbau völlig neue Perspektiven.

**Wir – oder unsere kompetenten Vertragshändler in Ihrer Region beraten Sie gerne. Rufen Sie uns an.**



Leica AG 8152 Glattbrugg • Tel. 01/809 33 11  
Fax 01/810 79 37  
1020 Renens • Tel. 021/635 35 53  
Fax 021/634 91 55

Leica

G 172b-92.CH

# STAIFIX® Schubdorne

hochbelastbar und korrosionssicher.

PFLÜGER + PARTNER AG

Korrosionssichere Produkte für das Baugewerbe

Kirchlindachstrasse 98 CH-3052 Zollikofen  
Telefon 031 911 62 12 Fax 031 911 52 87



**berndorf**  
LUZERN

## Speisenverteiler-Systeme

«Eine wichtige Investition im neuen  
Verpflegungskonzept Ihres Bauherrn.»

Ihre Spezialisten für Beratung, Verkauf und Service von  
Speisenverteiler-Systemen, Porzellan, Besteck und Gläser.

**berndorf**  
LUZERN

Abt. Speisenverteiler-Systeme  
CH-6014 Littau  
Tel. 041-57 35 35, Fax 041-57 52 60

Super-Angebot: Professioneller AO-Plotter für Höchstleistung

TECHNO PLOT AO

HP-GL-kompatibel, einfache  
Bedienung, Replotting und  
vieles mehr.

Netto-Preis

Fr. **5'950.-**



WE-WEHANDELSAG

Schaffhauserstr. 424, 8050 Zürich, Tel. 01/302 04 28

GUTSCHEIN

Bitte senden Sie unverb. Unterlagen über den TECHNO PLOT AO

Firma \_\_\_\_\_ zHd.

Strasse \_\_\_\_\_

PLZ/Ort \_\_\_\_\_ Tel. \_\_\_\_\_

SIA /1

ADRIA/3902

**Garantiert  
zuverlässige Haus- und  
Grundstückentwässerung**



SEV-geprüfte Qualitätsprodukte von der Kellerentwässerungspumpe bis zur vollautomatischen Pumpstation.

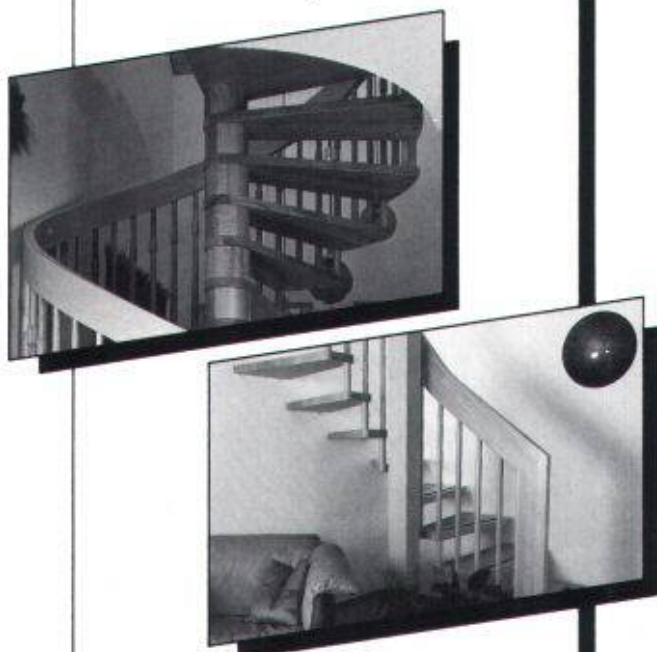
**KOLB**

Pumpanlagen komplett

Eugen Kolb Pumpen AG  
8594 Güttingen  
Tel. 072/65 21 75

**ABS**

**Kompetenz  
auf jeder Stufe**



**Die kompetenten Treppenmeister:**

Schreinerei Beeler AG, Erstfeld  
Hans Benzinger AG, Heldswil  
Bianchi + Däscher AG, Landquart  
Fritz Keller Schreinerei AG  
Holztreppebau, CH-3322 Schönbühl  
Tel. 031 859 23 13, Fax 031 859 27 68



**Stellenangebote**

Interessante  
Berufsaussichten  
in umweltorientierter  
Bautechnik

**HOLINGER**

BAU  
Ingenieure UMWELT  
VERFAHREN

Sie suchen eine verantwortungsvolle Stelle in einem kleinen, unkomplizierten Team.

Sie besitzen gute Fachkenntnisse, Verhandlungsgeschick und haben Sinn für kollegiale Zusammenarbeit.

Sie haben einige Jahre Berufserfahrung in den Bereichen Wasser und Abwasser. Sie sind

**INGENIEUR**

und haben Freude und Interesse, unsere vielfältigen Kläranlagen-Erweiterungsprojekte mitzubetreuen und teilweise auch selbständig zu führen.

Dann rufen Sie doch einfach unseren Herrn Peter Linsi an.

Wir sind als führendes Ingenieur- und Beratungsunternehmen erfolgreich für Behörden und Industrien tätig und suchen einen

**ABTEILUNGSLEITER**

Wir bieten Ihnen in Ihrer zukünftigen Position viel Raum für Eigeninitiative und Kreativität.

Wir führen Sie gründlich in Ihre neue Aufgabe ein und bieten Ihnen jegliche Unterstützung.

Interessiert?

Wir freuen uns auf Ihren Anruf und Ihre Bewerbung mit den üblichen Unterlagen.

**HOLINGER AG**  
8026 Zürich  
Stauffacherstr. 149  
Tel. 01-242 4100

Aarau  
Baden  
Bern

Dübendorf  
Liestal  
Luzern

Olten  
Weggis

Unsere Hauptabteilung Bau, Sektion Ingenieurbau  
in Luzern, sucht

## Bauingenieur/in HTL

Sie sind verantwortlich für Neubau, Ausbau und  
Unterhalt von Brücken und Kunstbauten. In der  
Bearbeitung der umfangreichen Ausbauten für  
Bahn + Bus 2000 stellen sich Ihnen packende Pro-  
bleme, die Sie in unserem Team selbständig lösen.  
Dazu stehen Ihnen moderne Hilfsmittel zur Verfü-  
gung. Ihr Arbeitsplatz liegt im Herzen von Luzern.  
Interessiert? Bei uns werden Sie herausgefordert.  
Unser fortschrittliches Umfeld und unsere attrak-  
tiven Anstellungsbedingungen werden Sie über-  
zeugen.

Rufen Sie uns an. Telefon 041 21 30 10. Herr H. Furrer  
erteilt Ihnen gerne weitere Auskunft.

Oder senden Sie Ihre handschriftliche Bewerbung  
bitte an: Kreisdirektion II SBB, 6002 Luzern.



## BODEN · WASSER · LUFT

Wir sind ein stark diversifiziertes Unternehmen mit Speziali-  
sierung in den Bereichen Geologie und Geotechnik, Depo-  
nie- und Entsorgungstechnik, Natur- und Umweltschutz so-  
wie Verfahrenstechnik.

Der Gründer eines unserem Unternehmen nahestehenden,  
seit über 20 Jahren in Aarau gut eingeführten, kleineren  
Ingenieurbüros möchte altershalber zurücktreten. Er hat sei-  
nem Büro in mehr als 20 Jahren in Industrie-, Brücken- und  
Hochbau, in der Abwasserbehandlung sowie im Grund- und  
Tiefbau einen guten Namen erarbeitet.  
Sein Nachfolger soll darauf aufbauen und den Betrieb  
weiterentwickeln. Hierfür suchen wir einen

## DIPL. BAUINGENIEUR ETH

mit einigen Jahren Berufserfahrung.  
Suchen Sie eine neue Herausforderung und möchten Sie  
dieses Büro als selbständiger, direkt dem Verwaltungsrat  
unterstellter

## GESCHÄFTSFÜHRER

weiterführen? Ihre Mitbeteiligung ist möglich und auch  
erwünscht.

Wenn Sie sich von dieser Aufgabe und Position angespro-  
chen fühlen, dann richten Sie bitte Ihre Bewerbung an die  
untenstehende Adresse. Für Auskünfte steht Ihnen unser  
Herr Ch. Roggo gerne zur Verfügung.

CSD COLOMBI SCHMUTZ DORTHE AG  
Ingenieure, Geologen, Umweltspezialisten  
Konsumstrasse 20, 3007 Bern, Telefon 031 26 30 10



Filialen in: Aarau/Bern/Fribourg/Genève/Lausanne/Liestal/  
Luzern/Porrentruy/Regensberg/Sion.

## Kantonale Verwaltung

In nachstehender Dienststelle ist folgende Stelle wieder zu be-  
setzen

Amt für Raumplanung, Chur

Tel. 081 21 23 21

Wenn Sie an Fragen der Gestaltung der Umwelt als un-  
seren Lebensraum interessiert sind, dann finden Sie beim  
Amt für Raumplanung eine interessante, vielseitige und  
selbständige Tätigkeit in folgenden Bereichen als:

### Kreisplaner/in

- Beratung und Unterstützung der Gemeinden eines Teil-  
gebietes des Kantons in Fragen der Ortsplanung
- Prüfung von Ortsplanungen der Gemeinden
- Behandlung von Baugesuchen ausserhalb der Bau-  
zonen
- Erarbeitung von Stellungnahmen zu Sachplanungen  
und Projekten
- Mitwirkung bei der Erarbeitung von Grundlagen und  
in Rechtsmittelverfahren

Diese anspruchsvolle Tätigkeit setzt den Abschluss an  
einer Hochschule oder höheren technischen Lehranstalt  
mit Zusatzausbildung oder Berufserfahrung auf dem Ge-  
biet der Raumplanung als Raum-/Siedlungsplaner, Archi-  
tekt, Geograph, Bau- oder Kulturingenieur, Gewandtheit  
im schriftlichen und mündlichen Ausdruck sowie Ver-  
ständnis für rechtliche und administrative Belange vor-  
aus. Italienische Muttersprache und gute Deutschkennt-  
nisse oder deutsche Muttersprache mit sehr guten Italie-  
nischkenntnissen sind Bedingung.

Wir bieten zeitgemässe Entlohnung im Rahmen der Personalver-  
ordnung. Dienstantritt nach Vereinbarung.

Interessentinnen und Interessenten richten bitte ihre Bewerbung  
mit den üblichen Unterlagen an das Personal- und Organisa-  
tionsamt des Kantons Graubünden, Steinbruchstrasse 18/20,  
7001 Chur.

Wir planen und bauen für die Landwirtschaft, für das Ge-  
werbe, für private und öffentliche Bauherren in der ganzen  
Schweiz.

Für unser Regionalbüro Brugg AG suchen wir einen

## Architekten

oder eine

## Architektin HTL/ETH

als

## Chef des Regionalbüros

Hätten Sie Lust an der Aufgabe?

- Zehn Mitarbeiter menschlich, baufachlich und kauf-  
männisch zu führen
- Ihre Kunden zu beraten
- Neuaufträge zu akquirieren
- Mit Behörden zu verhandeln usw.

Fänden Sie Befriedigung an dieser Stelle?

- Mit sehr unabhängiger Arbeit
- Mit kollegialer Zusammenarbeit
- Mit sorgfältiger Einführung in das landw. Bauen
- Mit der Leistung entsprechendem Lohn
- Mit überdurchschnittlichen Sozialleistungen

Sind Sie interessiert? Dann rufen Sie bitte unseren Ge-  
schäftsleiter an, Hans Allenspach, 056/32 51 22 oder sen-  
den uns Ihre Bewerbungsunterlagen.

Landw. Bau- und Architekturbüro LBA des Schweiz. Bau-  
ernverbandes, Laurstrasse 10, 5200 Brugg.

Zur Ergänzung unseres kleinen Planungsteams suchen wir einen

# Raumplaner/Siedlungsplaner

für die selbständige Bearbeitung von Aufgaben in den Bereichen

- Quartierplanung
- Ortsplanung
- Regionalplanung

Wir arbeiten Sie gerne in dieses abwechslungsreiche und vielseitige Tätigkeitsgebiet ein und können Ihnen fortschrittliche Arbeitsbedingungen bieten.

Gerne erwarten wir Ihre üblichen Bewerbungsunterlagen. Für mündliche Auskünfte steht Ihnen der Leiter der Planungsabteilung, Herr H. Schröder, gerne zur Verfügung.



Ingenieur- und Vermessungsbüro  
**SENNHAUSER, WERNER & RAUCH AG**  
In der Luberzen 19  
8902 Urdorf  
Tel. 01/734 18 58

## OSST

Oberaargau-Solothurn-Seeland-Transport

Wir sind eine im öffentlichen Verkehr und Tourismus tätige Betriebsgemeinschaft, bestehend aus sechs Unternehmungen der Geschäftsbereiche **Bahn-, Bus- und Schiffsverkehr**.

Für den Ausbau unserer Leistungsfähigkeit im Interesse von Öffentlichkeit und Umwelt planen wir in diesem Jahrzehnt grosse Investitionen in unsere Anlagen. Deshalb suchen wir den jüngeren, initiativen

### Ingenieur HTL

als Verstärkung unseres kleinen, gut eingespielten Teams.

Zur Bewältigung der im **Hoch-, Tief- und Bahnbau** anfallenden Aufgaben, von der Projektierung und Projektbegleitung über Ausschreibung, Bauorganisation und -leitung bis zur Abrechnung, bringen Sie idealerweise eine Ausbildung als **Bauingenieur HTL** oder **Gleichwertiges** mit. Sie haben bereits praktische Erfahrung gesammelt, haben Verhandlungsgeschick und gute Ausdrucksfähigkeiten. Ihnen behagt eine weitgehend selbständige Tätigkeit in einem breiten Arbeitsgebiet. Teamfähigkeit und Interesse an Neuem bilden dazu die Basis.

Wir bieten Ihnen zusätzlich zu einem angemessenen Gehalt und gut ausgebauten Sozialleistungen die abwechslungsreiche, verantwortungsvolle Anstellung in einer zukunftsträchtigen Branche.

Senden Sie Ihre vollständige Bewerbung mit Handschriftprobe und Foto an

**Oberaargau-Solothurn-Seeland-Transport**  
Bauabteilung  
Grubenstrasse 12  
4900 Langenthal

Herr Christian Flühmann, Chef Baudienst, steht Ihnen gerne für telefonische Auskünfte zur Verfügung, Tel. 063 22 00 77.

## OSST

Oberaargau-Solothurn-Seeland-Transport

Wir suchen einen unternehmerisch denkenden

### Bauingenieur HTL als marktorientierten Produktmanager

Ihre Hauptaufgaben umfassen

- Bearbeiten von verkaufsfördernden Massnahmen im Bereich Wand/Decken
- Verkaufsverantwortung für Spezialprodukte
- Technische Beratung von Kunden
- Lancierung von Neuheiten und Weiterentwicklungen
- Fachtechnische Unterstützung des Aussendienstes

Sie besitzen als initiativer und teamfähiger Praktiker einen ausgeprägten Sinn für Realisierbarkeit und Wirtschaftlichkeit.

Es erwartet Sie bei uns eine Herausforderung mit grosser Selbständigkeit in einem kleinen Team.

Fühlen Sie sich angesprochen? Bitte senden Sie Ihre Bewerbung an

Herrn Ph. Capeder, dipl. Bauing. ETH, c/o Zürcher Ziegeleien, Postfach, 8021 Zürich

# ZZ

## ZÜRCHER ZIEGELEIEN

---

# LONZA

Die Walliser Werke in Visp gehören mit zirka 2800 Mitarbeitern zu den bedeutendsten Produktionsstandorten der Alusuisse-Lonza Holding. Für die Abteilung Werkstätten und Bauwesen suchen wir zur Führung des Betriebs Bauwesen einen

## Bau-Ingenieur HTL

Hoch- oder Tiefbau



Das Pflichtenheft umfasst:

- Planung von Neu- und Umbauten mittlerer Grösse (inkl. Bauvergabe und Bauführung)
- Bauführung von Grossprojekten
- Instandhaltung der Gebäude, Kanalisation, Strassen, Geleise etc.

Wir wünschen uns einen Mitarbeiter, der sein Studium in Hoch- oder Tiefbau abgeschlossen hat und über eine angemessene Berufserfahrung verfügt. Da vorgesehen ist, dass der neue Mitarbeiter die Leitung des Betriebes übernimmt, sind Führungseigenschaften, Initiative, Verantwortungs-

bewusstsein und Organisationstalent für diese Stelle notwendig.

Wir bieten einen interessanten, abwechslungsreichen und ausbaufähigen Arbeitsbereich innerhalb eines gut eingespielten Teams. Ebenso gehören zu unseren Leistungen zeitgemässe Anstellungsbedingungen, gleitende Arbeitszeit und gut ausgebauten Sozialleistungen.

Wir freuen uns, wenn Sie mit uns Verbindung aufnehmen. Für eine erste telefonische Kontaktaufnahme steht Ihnen Frau Gimmel zur Verfügung.

### LONZA. Chemie als Dienstleistung

LONZA AG, Walliser Werke

Personalabteilung

3930 Visp, Telefon 028/48 53 49

Ein Unternehmen der **A•L** Alusuisse-Lonza Gruppe

---

Für die Projektbearbeitung eines grossen Postzentrums suchen wir jüngere Mitarbeiter mit solider, mindestens 2jähriger Berufserfahrung

### Architekt(in) ETH/HTL

Richten Sie bitte Ihre schriftliche Bewerbung an:  
Jean-Pierre Dürig und Philippe Rämi, Merkurstrasse 33,  
8032 Zürich

Westschweizer Ingenieurbüro sucht zur

### Mitarbeit bei der Bearbeitung von Grossprojekten

Ingenieurbüro in Bern

evtl. spätere Beteiligung oder Übernahme des Büros in Bern erwünscht.

Antworten unter Chiffre SIA 1413, an IVA AG, Postfach, 8032 Zürich

---

**Inserate bitte frühzeitig aufgeben!**



An der Eidgenössischen Technischen Hochschule Zürich (ETHZ) ist eine

## Assistenzprofessur für Kulturtechnik

zu besetzen.

Das Tätigkeitsfeld erstreckt sich in Lehre und Forschung auf Agrarhydrologie, Bewässerungswirtschaft, Entwässerung sowie Unterhalt und Rekonstruktion von Meliorationsanlagen, wobei die ökologischen Bedürfnisse von spezieller Bedeutung sind. Der neue Professor / die neue Professorin betreut den entsprechenden Unterricht an der Abteilung für Kulturtechnik und Vermessung, an der Abteilung für Bauingenieurwesen und im Rahmen des Nachdiplomstudiums für Entwicklungsländer.

Vorausgesetzt werden ein Abschluss als Kulturingenieur/in oder eine gleichwertige Qualifikation, Berufserfahrung im angesprochenen Bereich, die Befähigung zum Hochschulunterricht auf allen Stufen und die Bereitschaft zur Zusammenarbeit innerhalb der Hochschule und mit der Praxis.

Assistenzprofessuren dienen der Förderung des wissenschaftlichen Nachwuchses. Sie werden auf drei Jahre besetzt; eine einmalige Verlängerung um weitere drei Jahre ist möglich.

Bewerbungen mit Lebenslauf, Publikationsliste und einem Verzeichnis der bearbeiteten Projekte sind bis zum 31. Mai 1992 einzureichen beim Präsidenten der ETH Zürich, Prof. Dr. J. Nüesch, ETH-Zentrum, CH-8092 Zürich. Im Bestreben, den Frauenanteil in Lehre und Forschung zu erhöhen, fordert die ETHZ Ingenieurinnen ausdrücklich zur Bewerbung auf.

Wir sind ein mittelgrosses Ingenieurbüro mit Hauptsitz in Zürich. Für unser **Zweignbüro in Ohringen**, das sich an der Umfahrung in Winterthur der N1 an einem direkten Autobahnanschluss befindet, suchen wir einen

## Bauingenieur HTL/ETH

wenn möglich mit einigen Jahren einschlägiger Praxis, für die Bearbeitung von anspruchsvollen Aufgaben im Nationalstrassen- und allgemeinen Tiefbau.

Die Aufgabe, die Sie in einem kleinen Team mit modernen Hilfsmitteln lösen, umfasst:

- Bauleitung mit Baustellenplanung, Devisierung und Abrechnung
- Bearbeitung von Projekten

Wenn Sie Ihre Erfahrungen bei interessanten und vielseitigen Bauarbeiten erweitern wollen und mit Ihrem Durchsetzungsvermögen die Interessen unserer Auftraggeber nach aussen vertreten können, melden Sie sich schriftlich oder telefonisch bei uns (Herr Vogt, Telefon 052/53 37 20).

### HEIERLI

Dipl. Bauing. ETH SIA ASIC  
Aspstrasse 59, 8472 Ohringen-Seuzach

 **WEBER ANGEHRN MEYER** Planer und Ingenieure  
Solothurn Olten Bern

Wir suchen Mitarbeiterinnen und Mitarbeiter in unserem Team mit den vielfältigsten Tätigkeitsbereichen, mit modernster Infrastruktur, mit guter Kameradschaft,... - so zum Beispiel in unserem Büro in SOLOTHURN einen

## Kultur- / Vermessungsingenieur (in) ETH oder HTL

Es erwartet Sie ein abwechslungsreicher Einsatz, vorwiegend in der Kulturtechnik und der (nichtamtlichen) Vermessung. Einsatz und Vielfalt richten sich auch nach Neigung und Eigenschaft des Bewerbers.

Wir erwarten Grundlagenkenntnisse und Spass im Umgang mit modernen EDV-Mitteln (C-Plan), die Bereitschaft, sich allfällig fehlende Praxis bei und mit uns anzueignen, Freude an selbständiger Arbeit und die Fähigkeit zum Wirken im Team.

Wir freuen uns auf Ihre Kontaktnahme mit unserem Herrn Angehrn oder Loosli, Tel. 065 21 61 51 oder Ihre Bewerbung.

 **WEBER ANGEHRN MEYER** Planer und Ingenieure  
Solothurn Olten Bern

4500 Solothurn, Florastrasse 2  
4600 Olten, Oberer Graben 9  
3005 Bern, Münzrain 10

  
3001 Bern  
Monbijoustrasse 20  
Tel. 031 25 09 53  
**TREUHAND- & REVISIONS-AG BERN**

Ein mittelgrosses Ingenieurbüro, ansässig in Bern und tätig im Grossraum Bern, sucht als Erweiterung seines Teams und der Geschäftsleitung einen jungen, dynamischen

## dipl. Bauingenieur ETH


mit ca. 10 Jahren Erfahrung auf dem Gebiet des konstruktiven Ingenieurbaus.

Die Leistungspalette unseres Kunden umfasst die Projektierung und Bauleitung von Hoch-, Tief- und Brückenbauten in Beton, Stahl und Holz sowie von Strassen, Kanalisation und Wasserversorgungen. Die Auftraggeber sind in erster Linie professionelle Bauherrschaften und die öffentliche Hand aus dem Grossraum Bern.

Wir wenden uns an einen jüngeren, unternehmerisch denkenden Ingenieur, eine Persönlichkeit, die mit Kompetenz und Geschick für ihren Bereich die ingenieurmässige und wirtschaftliche Verantwortung übernimmt.

Sollte Ihr Profil, wie auch Ihre Zielsetzung, sich mit den oben erwähnten Herausforderungen decken, so bitten wir Sie, sich mit unserem Herrn Staudenmann in Verbindung zu setzen. Er wird Sie über alle näheren Einzelheiten orientieren und Ihre Anfrage vertraulich behandeln.

Wir sehen Ihrer Bewerbung mit Interesse entgegen.







### Ermüdungsversuche planen

ist einer der Schwerpunkte Ihrer neuen Aufgabe; ein anderer liegt bei der Entwicklung auf dem Gebiet der zerstörungsfreien Prüfung.

Als

## Ingenieur ETH

im Ressort Struktur-Engineering verfügen Sie über gute Kenntnisse in Festigkeitsberechnungen, kennen sich im Leichtbau aus und haben die Fähigkeit zum Denken in Systemen. Darüber hinaus sind Erfahrungen in der Betriebsfestigkeitsrechnung und zerstörungsfreier Prüfung (z.B. Wirbelstrom, Ultraschall) von Vorteil.

Grossen Wert legen wir aber auch auf Ihre Teamfähigkeit.

Schweizer Bürger laden wir gerne zu einem informativen Gespräch ein, wobei wir Ihnen volle Diskretion zusichern.

EIDG. FLUGZEUGWERK EMMEN  
Personaldienst  
6032 Emmen  
Telefon 041/59 44 52  
(Direktwahl Herr M. Landolt)

Als eines der führenden Ingenieur- und Beratungsunternehmen der Schweiz nehmen wir tagtäglich die Herausforderungen an, die uns gestellt werden: Problemlösungen zu finden, deren Ziel es ist, den Menschen das Zusammenleben zu erleichtern. Und das nicht auf Kosten der Natur.

Wir fordern einen

## erfahrenen Tunnelbau-Ingenieur

auf, bei uns Verantwortung in der Projektleitung von komplexen Untertagebau-Projekten zu übernehmen.

Unser **Projektbereich Tunnel- und Untertagebau** sucht einen Bauingenieur mit mehrjähriger Erfahrung auf den Gebieten Tunnelbau, Felsmechanik oder Grundbau. Einen, der zwischen 32 und 40 Jahre alt und fähig ist, neben der technischen auch die organisatorische und finanzielle Leitung von Projekten zu übernehmen, einschliesslich des Verkehrs mit Bauherren, Behörden und Drittbeauftragten.

Nehmen Sie die Herausforderung an. Wir sagen Ihnen gerne mehr über Ihre Entwicklungsmöglichkeiten. Rufen Sie uns an (Telefon 01/385 22 80, Herrn P. Könz), oder senden Sie uns Ihre Bewerbungsunterlagen.

 **Ingenieure + Berater**  
Elektrowatt Ingenieurunternehmung AG  
Zentraler Dienst Personal  
Bellerivestrasse 36, Postfach, 8034 Zürich  
Telefon 01/385 22 11

Gesucht Architekten und Ingenieure, die

## VERTRIEBSPARTNER

vom besten Schweizer

## CAD-Programm

werden wollen.

Interessenten bitte melden unter Tel. 061/271 92 80



## **E. BÖHRINGER AG INGENIEURBÜRO**

Bottmingerstr. 62, 4104 Oberwil, Tel. 061/401 13 13

**Ein Unternehmen der GRUNER-Gruppe**

Wir gelten in unserer Region als anerkanntes und erfolgreiches Ingenieurbüro mit Tätigkeitsschwerpunkten in der Abwassertechnik und im kommunalen Tiefbau. Dank langjähriger Erfahrung mit der Realisierung der unterschiedlichsten Abwasseranlagen sind wir ein gefragter Partner für die öffentliche Hand und die Industrie. Im Zuge des wachsenden Auftragsvolumens und zur Unterstützung des Geschäftsleiters, suchen wir den

## **BEREICHSLEITER ABWASSER/UMWELT**

Nebst der Unterstützung Ihrer Mitarbeiter in Bau- und Verfahrensfragen beinhaltet die Stelle Projektleitungen von der Studie bis zur Bauausführung für Abwasserreinigungsanlagen verschiedener Grösse. Wir wenden uns deshalb an einen

## **dipl. Bau- oder Kulturingenieur ETH**

mit einigen Jahren Berufserfahrung als Abwasserspezialist. Nebst den fachlichen Qualitäten legen wir grosses Gewicht auf hervorragende Motivations- und Kommunikationsfähigkeiten.

Es handelt sich um eine zukunftsgerichtete, unterschriftsberechtigte Kaderstelle, deren Gegenleistungen den hohen Anforderungen entsprechen. Unser Herr M. Manz freut sich auf Ihre Kontaktnahme.

Wir suchen einen

## **Architekten HTL (oder ETH)**

mit praxisbezogenem Berufsverständnis und Freude am Entwurf zur Mitarbeit in kleiner Projektgruppe.

Wir freuen uns auf Ihren Anruf.

**Peter Zumthor, 7023 Haldenstein  
Telefon 081/27 28 06**

## **AG FÜR PERSONALBERATUNG ZÜRICH**

**Dies könnte der Hierarchiesprung  
sein, den Sie als**

## **dipl. Bau- oder Kultur- ingenieur ETH**

**aus dem Umfeld**

## **Umwelttechnik**

**schon lange anstreben.**

Unser Kunde, eines der renommiertesten Consultingbüros der Branche, offeriert Ihnen die Stellung als

## **Stellvertreter des Bereichsleiters Abwassertechnik**

Dank einer Vielzahl betreuter Grossobjekte und wachsender Ansprüche der Kundschaft nimmt diese Geschäftssparte bezüglich Auftragsvolumen und Personalbestand zu. Der jetzige Leiter wünscht sich einen starken zweiten Mann, der mehrjährige Kläranlagen-Erfahrung mitbringt, mit Beratungs-, Kontakt- und Führungsarbeit vertraut ist und sehr rasch die Leitung und Koordination komplexer Projekte übernehmen kann.

Eine Chance, welche Sie eigentlich packen müssen, um so mehr als bei Ihrem künftigen Arbeitgeber nicht nur das Know-how und der Auftragsbestand, sondern auch die Arbeitsatmosphäre stimmen.

Interessierte Herren bitten wir um einen telefonischen oder schriftlichen Erstkontakt. Wir erteilen unter Zusicherung der Diskretion gerne weitere Auskünfte.

**AG FÜR PERSONALBERATUNG ZÜRICH**

8001 ZÜRICH TALSTRASSE 20 TEL. 01 221 36 56 FAX 01 211 55 78



**Stadt Liestal**

## Stellenausschreibung

### Bauverwaltung

Unsere Abteilung Hochbau ist verantwortlich für die gemeindeeigenen Schulbauten, Verwaltungsbauten, Sportanlagen und übrigen Liegenschaften. Neben grösseren und kleineren Neubauvorhaben nimmt die Sanierung von älteren Bauten einen immer grösseren Raum ein.

Für eine neue Stelle suchen wir auf den 1. September 1992 oder nach Vereinbarung eine qualifizierte Persönlichkeit als

## Architekt/in oder Bauleiter/in

Es ist vorgesehen, dem neuen Sachbearbeiter oder der neuen Sachbearbeiterin die Schulbauten anzuvertrauen. Dieser vielseitige Aufgabenbereich umfasst die Begleitung grösserer Bauvorhaben, die selbständige Bearbeitung kleinerer Neu- und Umbauten und die Mitarbeit in Fachkommissionen. Nach Möglichkeit soll er/sie auch die Stellvertretung für den Sachbearbeiter des Baugesuchswesens wahrnehmen können.

### Anforderungen:

Wir erwarten eine abgeschlossene Ausbildung als Architekt/in HTL, Techniker/in TS oder Bauleiter/in. Erforderlich sind praktische Erfahrung im Bauwesen, Verhandlungsgeschick und die Fähigkeit, übersichtliche Berichte abzufassen. Erwünscht sind Kenntnisse in Baubiologie, umweltschonendem Bauen oder das Interesse, sich darin weiterzubilden. Der neue Mitarbeiter oder die neue Mitarbeiterin soll sich gut in ein kleines, lebendiges Team einfügen können.

### Wir bieten:

Zeitgemässe Arbeitsbedingungen und eine der Verantwortung entsprechende Besoldung im Rahmen unseres Reglementes sowie Weiterbildungsmöglichkeiten.

Gerne erwarten wir Ihre Bewerbung mit den üblichen Unterlagen und Handschriftprobe. Bewerbungsformulare sind bei unserer Bauverwaltung erhältlich.

Nähere Auskunft erteilt gerne der Bauverwalter, Hansueli Steinmann, Tel. 061/921 52 52.

## Kompetenz, Courage, Konzilianz

Mein Auftraggeber ist der Bereichsleiter «Liegenschaften» einer namhaften schweizerischen Firmengruppe mit Sitz in Zürich. Sie will ihren erheblichen Land- und Liegenschaftsbesitz intensiver nutzen. Die eingesetzte Gruppe von Planungs- und Baufachleuten verfolgt in flexibler Teamarbeit die einzelnen Projekte, deren Umfang und Komplexität mitunter höchste Ansprüche erreichen.

Zur Verstärkung des Bereiches suche ich einen jüngeren, umfassend denkenden und systematisch veranlagten

## Immobilien-Fachmann

(z.B. Architekten mit fundierten Kenntnissen in Betriebswirtschaft und Baurecht)

**der es gewohnt ist,  
von Bauherrenseite aus  
anspruchsvolle Projekte  
zu betreuen**

und mit Partnern verschiedenster Art interesselwährend umzugehen versteht.

Verantwortungsbewusste Persönlichkeiten des beschriebenen Zuschnitts, die ihr Fachwissen an neuen Massstäben messen wollen, lade ich ein, mir ihre Unterlagen zur streng vertraulichen Behandlung einzureichen.



## EGGER MANAGEMENT-BERATUNG

Beratung in Organisations-, Führungs- und Personalfragen  
Badenerstrasse 414, 8004 Zürich, Tel. 01 492 43 71



Allemand Jeanneret Schmid SA

Bureau d'ingénieurs responsable de projets importants cherche

## Ingénieur génie civil

passionné par l'informatique pour:

- développer et optimiser son réseau informatique
- créer des bibliothèques sur logiciel Speedikon
- assurer le support et la formation internes.

Langues demandées: allemand, français

Ecrire à:

AJS, Rue du Musée 4, 2001 Neuchâtel  
Tél. 038 24 42 55



## Vielseitig! Aber eine Familie!

Grässlin-Schaltuhren haben bestechende Vorteile in Qualität und Leistung: Trotz unterschiedlichster Einsätze und Ansprüche sind alle Modelle durchgehend als Gerätefamilie konzipiert. Dies beginnt beim gleichen Design und einheitlicher Bedienungsphilosophie, geht über die DIN-Schienenmontage



und hört beim DIN-Gehäuse noch lange nicht auf!

Denn damit ist über das Innenleben noch nichts gesagt. Trotzdem. Wenn Sie ein Modell kennen, kennen Sie alle. Praktisch bei Montagen und im Einsatz. Fragen Sie Ihren Elektro-Grosshändler nach Grässlin-Schaltuhren.

# GRÄSSLIN

Grässlin & Co. CH-1713  
St. Antoni, Tel. (037) 35 10 65

# Wer macht was?

## Abdichtungen

Starr im Dünnschichtverfahren  
BAUSCHUTZ AG RASCOR-Systemtechnik  
8048 Zürich, Bristenstr. 10, Tel. 01/432 11 30  
BENZ AG, Kunstharzbeläge und  
Bautenschutz, Bändlistr. 31, 8064 Zürich  
Tel. 01/432 50 24, Fax 01/432 28 60  
RENECO AG, Wiesackerstrasse 89  
8105 Regensdorf, Tel. 01/842 33 55  
Fax 01/840 36 08  
BAUPLUS c/o DIENER AG  
Asylstr. 77, 8030 Zürich, 01/252 55 34

## Angewandte Klimatologie/Meteorologie

Umweltüberwachung/Lufthygiene/  
Geoinformatik  
METEOTEST, Tel. 031/23 74 17  
Fabrikstrasse 29, 3012 Bern

## Architekturmodelle

LÜCHINGER Modellbau  
9113 Degersheim, Tel. 071/54 15 22  
PINKUIN MODELLBAU AG  
CH-7320 Sargans, Falkenstr. 21  
Tel. 085/2 86 86, Fax 085/2 86 33  
SCHALK MODELLBAU AG  
8050 Zürich, Tel. 01/302 64 11  
5430 Wettingen, Tel. 056/27 10 80  
WERNER SCHNÜRIGER, 8953 Dietikon  
Maosmattstr. 16, Tel. 01/740 27 57  
SULZER-INNOTECH Modellbau  
8401 Winterthur, Tel. 052/262 21 77  
Fax 052/22 18 75  
VONLANTEN MODELLBAU  
9500 Wil, Tel. 073/22 65 38  
MODELLBAU ZABOROWSKY  
Inhaber D. Roffaier  
Neumarkt 10, 8001 Zürich, 01/252 22 16

## Asbestentfernung Altlastensanierung

REICHENBERGER AG, 6038 Gisikon  
Reuss-Strasse 9, Tel. 041/91 02 22

## Bauakustik

ISO/CONSULT/AG, 8630 Rüti ZH  
Tel. 055/31 80 00, Fax 055/31 81 17

## Bauaustrocknung

ROTH-KIPPE AG, 8055 Zürich  
Gutstrasse 12, Tel. 01/461 11 55

## Baugrunduntersuchungen

ANGELE GEOTECH  
(s. Umweltverträglichkeitsprüfung)  
BBL Baulaboratorium AG  
4132 Muttenz/Basel, Tel. 061/61 33 14  
CSD COLOMBI SCHMUTZ DORTHE AG  
3007 Bern, Tel. 031/26 30 10  
5000 Aarau, Tel. 064/24 66 22  
4410 Liestal, Tel. 061/921 24 28  
6010 Kriens, Tel. 041/41 16 07  
2900 Porrentruy, Tel. 066/66 58 58  
8158 Regensberg, Tel. 01/853 02 57  
CSD INGÉNIEURS CONSEILS SA  
1052 Le Monts-Lausanne, 021/37 12 41  
1700 Fribourg, Tel. 037/22 76 66  
1950 Sion, Tel. 027/22 60 76  
1201 Genève, Tel. 022/340 04 04  
EUB, Prüflabor für Erdbau,  
Umwelt und Baustoffe  
3014 Bern, Stauffacherstrasse 130 A  
Tel. 031/42 81 52, Fax 031/41 18 53  
GEOTEST AG  
(s. Geologie - Geotechnik - Geophysik)  
K + S P. KIEFER + R. STUDER AG  
4153 Reinach BL, Tel. 061/711 94 76,  
Fax 061/711 96 34  
LOCHER GEOTECHNIK  
(s. Geologie - Geotechnik - Geophysik)  
SC + P. SIEBER CASSINA + PARTNER AG  
SC + H. SIEBER CASSINA + HANDKE AG  
(s. Umweltverträglichkeitsprüfung)

## Bauphysik

KOPITSIS BAUPHYSIK  
M. Sc. dipl. Bauphysiker SIA  
5610 Wohlen, Tel. 057/22 55 15  
EMMER HASS PFENNINGER AG  
4142 Münchenstein, Weidenstr. 13  
Tel. 061/46 03 03, Fax 061/46 90 71

## Bauschäden und Expertisen

CONCRETAG (s. Bauwerkserhaltung)  
ELEKTROWATT  
INGENIEURUNTERNEHMUNG AG  
8034 Zürich, Bellerivestrasse 36,  
Tel. 01/385 28 66, Herr Sauber  
(s. Bauwerkserhaltung)  
AG HEINR. HATT-HALLER, Zürich  
Hoch- und Tiefbauunternehmung  
Tel. 01/461 16 50  
LPM Baustoffprüfinstitut  
Tannenweg 1066, 5712 Beinwil am See  
Tel. 064/71 55 64, Fax 064/71 55 55  
TFB + Betonstrassen AG Wildegg  
Beratungen im Hoch-, Tief- und  
Strassenbau  
Lindenstrasse 10, 5103 Wildegg  
Tel. 064/57 72 72, Telefax 064/53 16 27  
VSL BETONEXPERT (s. Bauwerkserhaltung)

## Bauwerksdynamik, Schwin- gungen, Erschütterungen, Erdbebeningenieurwesen

ELEKTROWATT  
INGENIEURUNTERNEHMUNG AG  
Fachbereich Strukturtechnik/Stahlbau  
8034 Zürich, Bellerivestrasse 36  
Tel. 01/385 22 11, Fax 01/385 24 25  
Fachbereichsleiter: Dr. M. Wieland  
Direktwahl: 01/385 28 62

## Bauwerkserhaltung

CONCRETAG  
Beratende Ingenieure und Architekten  
Produkteunabhängige Beratung  
und Expertisen, Zustandsanalysen,  
Unterhaltskonzepte, Sanierungsvorschläge,  
Laboruntersuchungen, Qualitätssicherung  
8052 Zürich, Schaffhauserstrasse 473  
Tel. 01/302 11 33, Fax 01/302 12 50

ELEKTROWATT  
INGENIEURUNTERNEHMUNG AG  
Zustandsanalysen im Hoch-, Tief- und Strassen-  
bau, Expertisen, Bauwerksdatenbank, Unter-  
haltskonzepte, Sanierungsvorschläge, Baustoff-  
prüfungen, Qualitätssicherung  
8034 Zürich, Bellerivestrasse 36,  
Tel. 01/385 28 66, Herr M. Sauber

VSL BETONEXPERT  
Beratende Ingenieure,  
neutrale Begutachtung, Zustandsanalysen,  
Expertisen, Laboruntersuchungen,  
Unterhaltskonzepte, Sanierungsvorschläge,  
Qualitätssicherung, Frischbetonkontrollen  
Vakuuminjektionen, 8304 Wallisellen,  
Industriestrasse 48, Herr Ch. Weder  
Tel. 01/830 76 70, Fax 01/830 76 71  
3000 Bern 22, Scheibenstrasse 70  
Tel. 031/40 19 00, Fax 031/41 97 19  
1023 Crissier, Rue Arc-en-Ciel 2  
Tel. 021/634 73 24, Fax 021/635 49 67

## Betonfarben

PROTECTING AG  
Gutstrasse 15a, 8700 Küsnacht  
Tel. 01/910 56 70, Fax 01/910 37 06

## Betonlabor

EUB, Bern  
Stauffacherstrasse 130 A, 3014 Bern  
Tel. 031/42 81 52, Fax 031/41 18 53  
IMP Bautech AG, Inst. für Mat.-Prüfung  
Mittelgöstr. 205, 4617 Gunzgen SO  
Tel. 062/46 20 46, Fax 062/46 19 31  
TFB Wildegg  
Lindenstrasse 10, 5103 Wildegg  
Tel. 064/57 72 72, Fax 064/53 16 27  
VERSUCHSSTOLLEN HAGERBACH AG  
7320 Sargans, Tel. 085/2 59 09

# Wer macht was?

## Beton- und Naturstein-Untersuchungen

CONCRETAG (s. Bauwerkserhaltung)  
CSD AG (s. Baugrunduntersuchungen)  
ELEKTROWATT  
INGENIEURUNTERNEHMUNG AG  
8034 Zürich, Bellerivestrasse 36,  
Tel. 01/385 28 66, Herr Sauber  
(s. Bauwerkserhaltung)  
EUB, Bern (s. Betonlabor)  
GEOTEST AG  
(s. Geologie - Geotechnik - Geophysik)  
VSL BETONEXPERT (s. Bauwerkserhaltung)

## Betonbohren/Betonfräsen

BETONBRENN AG, Asylstrasse 77  
8030 Zürich, Tel. 01/252 55 39  
SPALTENSTEIN HOCH + TIEFBAU AG  
Schaffhauserstrasse 372, 8050 Zürich  
Tel. 01/316 11 11

## Betonsanierungen

BAUPLUS c/o DIENER AG  
Asylstr. 77, 8030 Zürich, 01/252 55 34  
BENZ AG, Kunstharzbeläge und  
Bautenschutz, Bändlistr. 31, 8064 Zürich  
Tel. 01/432 50 24, Fax 01/432 28 60  
GREUTER BAUTECH AG  
8128 Hochfelden, Langmattstrasse 8  
Tel. 01/860 39 41, Fax 01/860 80 65  
Gunit, Spritzbeton, Sandstrahlen  
E. LAICH SA, 6670 Avegno  
Tel. 093/81 17 22  
AG HEINR. HATT-HALLER, Zürich  
Hoch- und Tiefbauunternehmung  
Tel. 01/461 16 50  
J.F. JOST BAU AG, Steinwiesenstr. 3  
8952 Schlieren, Tel. 01/730 32 32  
RENESCO AG, Wiesackerstrasse 89  
8105 Regensdorf, Tel. 01/842 33 55  
Fax 01/840 36 08  
SPALTENSTEIN HOCH + TIEFBAU AG  
Schaffhauserstrasse 372, 8050 Zürich  
Tel. 01/316 11 11  
TECTON-BAUTENSCHUTZ AG  
5432 Neuenhof, Ringstr. 18  
Tel. 056/87 11 90, Fax 056/86 18 55  
8038 Zürich, Tel. 01/482 20 40  
6005 Luzern, Tel. 041/61 62 85  
Fax 041/53 78 62  
ZETTER AG, Betonsanierungen  
Solothurn, Biel, Grenchen, Wiedlisbach  
Tel. 065/22 03 11

## Betonsanierung:

Eine Wissenschaft für uns! 10 Jahre  
Erfahrung • 300 000 m<sup>2</sup> bearbeitet •  
Kompetente Analysen, Umfassende  
Beratung.

ROBERT SPLEISS AG Bauunternehmung,  
Mühlebachstrasse 164, 8034 Zürich  
Tel. 01/382 00 00, Fax 01/382 00 07  
Wir freuen uns auf Ihren Anruf und stehen  
gerne zu Ihrer Verfügung.

## Bühnenbau/Theatertechnik

Beratung, Planung und Ausführung von  
komplexen Bühneneinrichtungen  
MAX EBERHARD AG Bühnenbau  
8872 Weesen, Tel. 058/43 17 18

## Brandabschottungen

AG FÜR ISOLIERUNGEN  
8050 Zürich, Tel. 01/311 63 63  
R. MURI Feuerschutz-Konstruktionen AG  
8805 Richterswil, Tel. 01/784 37 60  
REICHENBERGER AG, 6038 Gisikon  
Reuss-Strasse 9, Tel. 041/91 02 22

## Brandschutzdämmungen

AG FÜR ISOLIERUNGEN  
8050 Zürich, Tel. 01/311 63 63  
R. MURI Feuerschutz-Konstruktionen AG  
8805 Richterswil, Tel. 01/784 37 60  
SCHNEIDER DÄMMTECHNIK AG  
8401 Winterthur, Im Hölzli 26  
Tel. 052/89 21 21

## CAAD MAS Medusa Archi- tektur System

MAS das leistungsstarke Softwarepaket für  
Planung im Architektursektor. MAS ist modular  
aufgebaut und spezifisch auf die Bedürfnisse  
des modernen Architekten zugeschnitten.  
Dieses bewährte System verkürzt den Zeit-  
aufwand für die Zeichnungserstellung auch

komplexer Projekte erheblich. • Beratung  
• Verkauf • Schulung • Service • Hofli-  
ne Tel. 01/202 85 05  
Fax 01/202 85 06  
Krattinger & Meyer, Architektur & Planung AG  
Rüdigerstr. 10, 8045 Zürich

## CADD POINT LINE

Das komplette Schweizer CAD System für  
Architektur und Innenausbau. 2D • 3D/  
SOLIDS • PAINT • RenderMan Animation mit  
Videoausgabe • Beratung • Gesamtlösung •  
Point Line AG, Zürcherstr. 27, 5402 Baden  
Tel. 056/20 14 60, Fax 056/22 13 61

## CAAD acadGraph - der Standard

Das neue Handwerkszeug des modernen  
Architekten und Baufachmannes. Über  
1300 Versionen sind allein im deutschsprachi-  
gen Raum im Einsatz. Schnupperkurse,  
Beratung, Installation, Schulung, HotLine,  
Service und Projektunterstützung, alles aus  
einem Hause: acadGraph CADstudio AG  
Schneckerstrasse 4, 4414 Fällinsdorf/BL  
Tel. 061/901 55 56, Fax 061/901 40 20

## CAD

ASCAD AG, 3550 Langnau,  
Tel. 035/2 56 57  
Hybrid-CAD, Scannen, automatisches Ver-  
kürzen, Archivieren, Plattersches Farb-  
und schwarz-weiss, konvertieren von CAD-  
Daten, Beratung

## CAD allcad

ALLPLOT/ALLPLAN für Architekten  
und Bauingenieure  
allcad ag, 8625 Gossau  
Telefon 01/935 49 27

## CAD Allplot/Allplan

Computer Design Sieber  
CDS Bausoftware AG, 9435 Heerbrugg  
Tel. 071/72 66 75  
Ihr Partner: praxisbezogen, kundennah,  
flexibel und zukunftsicher

## CAD-Arbeitsplätze für Architekten und Bau- ingenieure

FIDES INFORMATIK  
8004 Zürich, Tel. 01/249 27 01  
Integrierte Lösungen (Berechnungen,  
Devisierung, CAD) für das gesamte  
Bauwesen.

## CAD GDS

Das bewährte CAD-System für die  
CH-Bauplaner (Arch., Ing., HTL) seit 1982.  
Zukunftsweisend und auf die Bauplanung  
zugeschnitten und optimiert.  
MOR Design Systems, Binzmühlestrasse 14  
8050 Zürich, Telefon 01/305 85 85  
Fax 01/305 84 84

## CAD für Bauwesen

ARIGER, MARTY & ZWICKY AG  
9500 Wil, Tel. 073/22 56 64  
«Aus der Praxis - für die Praxis»,  
Devisierung, Baukostenkontrolle -  
CAD-Lösung - die integrierte Lösung

## CAD für das Bauwesen topCAD/ArchiCAD

Spitzenleistung auf Apple Macintosh für  
Architekten und Ingenieure  
Ingenieurbüro BOGATZKI AG  
Bahnstr. 102, 8105 Regensdorf  
Tel. 01/870 05 01, Fax 01/870 06 43

## CAD für Bauingenieure und Architekten

cadwork informatik AG  
4051 Basel, Tel. 061/271 92 80,  
Fax 061/271 45 80

## CAD/Messerli CAD

Integrales CAD/CAE für Planung im Bau-  
wesen. Branchenspezifische und übergrei-  
fende Software für Architekten und Haus-  
technikingenieure. Bauadministration.  
Über 2000 Kunden!  
ROLAND MESSERLI AG Informatik  
8957 Spreitenbach, Tel. 056/70 12 55,  
Fax 056/71 61 73  
3011 Bern, Tel. 031/46 19 14

## CAD/MOSS-Software für Geländemodellierung

PI-SYSTEMS  
Witikonstr. 265, 8053 Zürich,  
Tel. 01/382 30 75, Fax 01/382 30 76

## CAD PARAGON

Professionelle CAD-Software für Architekten  
KASPAR HUBER, Architekt HTL  
8184 Bachenbühlach, Tel. 01/860 83 83,  
Fax 01/861 19 34

## CAD Speedikon

Das integrierte CAD-System für die  
Baubranche mit über 800 Arbeitsplätzen  
in der Schweiz

RZW DR. WALDER + PARTNER AG  
Tannackerstr. 2, 3073 Gmüden  
Tel. 031/52 21 24, Fax 031/52 81 01

## CAD/STATIK/EDV für Bauingenieure

Programmsystem CAESAR, vollständige  
EDV-Lösungen für das ganze Bauingenieur-  
büro.

RONY DAHINDEN Ingenieure + Software  
AG, 8370 Sirmach, Tel. 073/26 39 22

## CAD und Bauadministration vom und für Architekten

ArchiCAD, topCAD und Bauadministration  
2000 auf Apple Macintosh.

HEGMA PLAN AG, 6313 Menzingen,  
Tel. 042 52 34 16, Fax 042 52 17 50

## CAD vom Architekten

VIFIAN + ZUBERBÜHLER AG  
Architekturbüro  
8904 Aesch, Tel. 01/737 38 11  
Seit 1985 vertrauen wir auf Autocad.  
Heute über 500 000 Installationen welt-  
weit. Die meisten Schweizer Architekten  
vertrauen uns. An einer unverändlichen  
Demo zeigen wir Ihnen warum.

## Endoskopie

VSL BETONEXPERT (s. Bauwerkserhaltung)

## Entfeuchtung

Gesamtheitliche Mauerenfeuchtung  
ANDEREGG AG, St. Gallen, 071/23 65 64

## Erschütterungen/Messungen

AIR-LOC Schrepfer AG  
Eigenheimstrasse 22  
8700 Küsnacht ZH, Tel. 01/929 22 66

CSD AG (s. Baugrunduntersuchungen)

EXPLOSION CONSULT AG  
8492 Wila, Tel. 052/45 17 78

GEFAS AG (s. Geologie - Geotechnik -  
Geophysik)

GEOTEST AG  
(s. Geologie - Geotechnik - Geophysik)

K+S P. KIEFER + R. STUDER AG  
4153 REINACH BL, Tel. 061/711 94 76,  
Fax 061/711 96 34

ZIEGLER CONSULTANTS  
Schaffhauserstrasse 333

8050 Zürich, Tel. 01/311 52 02

Schwingungs- und Schallmessungen,  
Überwachungen, Sanierungen und  
Expertisen

## Fassadenisolation

### Fassaden, hinterlüftet, isoliert

Unsere besondere Spezialität! 15 Jahre  
Erfahrung • 500 000 m<sup>2</sup> verarbeitet •  
Permanente Schulung unserer Spezialisten •  
Umfassende Beratung.

ROBERT SPLEISS AG  
Bauunternehmung

Mühlebachstrasse 164, 8034 Zürich  
Tel. 01/382 00 00, Fax 01/382 00 07

Wir freuen uns auf Ihren Anruf. Für Sie, das  
Neueste von der Front!

## Fassadenplanung

FEROPLAN 7000 Chur  
Alexandersstr. 16, Fax 081/22 68 25  
Tel. 081/22 55 04

EMMER HASS PFENNINGER AG  
4142 Münchenstein, Weidenstr. 13  
Tel. 061/46 03 03, Fax 061/46 90 71

Metallbau-Planung J.F. MEYER AG  
6006 Luzern, Würzenbachstr. 17  
Tel. 041/31 20 86

SCHWHR + PARTNER AG  
Sperrstr. 104a, 4057 Basel  
Tel. 061/691 00 37, Fax 061/691 00 35

STADELMANN + ZOLLER ENGINEERING AG  
Ackerstr. 43, 8610 Uster,  
Tel. 01/941 09 97, Fax. 01/941 09 96

## Felslabor

VERSUCHSSTOLLEN HAGERBACH AG  
7320 Sargans, Tel. 085/2 59 09

## Frischbetonkontrollen

EUB, Bern  
Stauffacherstrasse 130 A, 3014 Bern  
Tel. 031/42 81 52, Fax 031/41 18 53

IMP Bautech AG (s. Betonlabor)  
VSL BETONEXPERT, 8304 Wallisellen  
Industriestrasse 48, Tel. 01/830 76 70  
Fax 01/830 76 71

## Gebäudesimulation

Dyn. Simulation des therm. und energ.  
Verhaltens mit DOE oder DECOS.

GEILINGER AG, Energie- und Umwelttechnik  
Museumstrasse 3, Postfach 988  
8401 Winterthur, Tel. 052/88 17 01

## Geologie - Geotechnik - Geophysik

CSD AG (s. Baugrunduntersuchungen)

GEFAS AG, Hinterbühlstrasse 3  
8307 Effretikon, Tel. 052/32 25 32  
Bodenuntersuchungen (Georadar),  
Erschütterungsmessungen, Sprengtechnik

GEOTEST AG  
3052 Zollikofen, Tel. 031/911 01 82  
9008 St. Gallen, Tel. 071/24 87 10  
6048 Horw LU, Tel. 041/47 10 24

8955 Oetwil a.L., 4587 Aetlingen SO  
1700 Fribourg, 1033 Chesaux-s./L.  
1915 Chamoux VS

LOCHER GEOTECHNIK, Hans Georg Locher  
Boden- und Felsmechanik, Baumaterialien,  
Baumethoden, erdstatistische Berechnungen  
PF, 3067 Boll, Tel. 031/839 66 72

SC + P SIEBER CASSINA + PARTNER  
SC + H SIEBER CASSINA + HANDKE AG  
(s. Umweltverträglichkeitsprüfung)

## Grundbautechnik

RL TERRAPROJECT AG ZUG  
6300 Zug, Tel. 042/31 44 47

## Holzschutzmittel

Dr. R. MAAG AG, 8157 Dielsdorf  
Tel. 01/855 11 11  
Color xex, Xerofin, Xylosan

## Injektionen

BAUSCHUTZ AG RASCOR-Systemtechnik  
8048 Zürich, Bristenstr. 10, Tel. 01/432 11 30

BENZ AG, Kunstharzbeläge und  
Bautenschutz, Bändlistr. 31, 8064 Zürich  
Tel. 01/432 50 24, Fax 01/432 28 60

GREUTER BAUTECH AG  
8128 Hochfelden, Langmattstrasse 8

Tel. 01/860 39 41, Fax 01/860 80 65

AG HEINR. HATT-HALLER, Zürich  
Hoch- und Tiefbauunternehmung

Tel. 01/461 16 50

RENESCO AG, Wiesackerstrasse 89  
8105 Regensdorf, Tel. 01/842 33 55  
Fax 01/840 36 08

SPALTENSTEIN HOCH + TIEFBAU AG  
Schaffhauserstrasse 372, 8050 Zürich  
Tel. 01/316 11 11

TECTON-BAUTENSCHUTZ AG  
5432 Neuenhof, Ringstr. 18  
Tel. 056/87 11 90, Fax 056/86 18 55

8038 Zürich, Tel. 01/482 20 40

6005 Luzern, Tel. 041/61 62 85  
Fax 041/53 78 62

ZETTER AG, Injektionen  
Solothurn, Biel, Grenchen, Wiedlisbach  
Tel. 065/22 03 11

## Isolierungen

AG FÜR ISOLIERUNGEN  
8050 Zürich, Tel. 01/311 63 63

SCHNEIDER DÄMMTECHNIK AG  
8401 Winterthur, Im Hölzli 26

Tel. 052/89 21 21

# Wer macht was?

## Kanalfernsehen und -sanierung

A. KAPPELIS SÖHNE AG  
Umwelttechnik, Bautenschutz  
6430 Schwyz, Tel. 043/21 11 71  
6460 Aaldorf, Tel. 044/2 99 93

## Kanalisationen

KRÄHENMANN AG / KASAPRO AG  
Kanalunterhalt und -sanierungen  
9202 Gossau SG, Tel. 071/85 35 11  
Fax 071/85 92 77

## Klebebewehrungen

AG HEINR. HAITHALLER, Zürich  
Hoch- und Tiefbauunternehmung  
Tel. 01/461 16 50

BENZ AG, Kunstharzbeläge  
und Bautenschutz  
Bändlistr. 31, 8064 Zürich  
Tel. 01/432 50 24

RENESCO AG, Wiesackerstrasse 89  
8105 Regensdorf, Tel. 01/842 33 55  
Fax 01/840 36 08

SPALTENSTEIN HOCH + TIEFBAU AG  
Schaffhauserstrasse 372, 8050 Zürich  
Tel. 01/316 11 11

StahlTon AG  
Riesbachstr. 57, 8034 Zürich  
Tel. 01/384 89 70, Fax 01/55 11 16

## Kunst am Bau

JAKOB SCHWARZ, SWB/GSMBA  
8005 Zürich, Tel. 01/271 68 97

## Kunststoff-Dichtungsbahnen

Sarnafil Abdichtungssysteme für Hoch- und Tiefbau. Sarnafil AG, 6060 Sarnen  
Tel. 041/66 99 66

## Lärmexperten

SINUS ENGINEERING AG, 6010 Kriens  
Amlehstrasse 22, Tel. 041/41 79 19  
Fax 041/42 28 41  
Lärmekämpfung und Akustik  
Beratung, Messung, Expertisen

## Lärm- und Schwingungsexperten

SULZER-innotec, Fachstelle für  
Schwingungen und Akustik  
Postfach, 8401 Winterthur  
Tel. 052/81 21 23

ZIEGLER CONSULTANTS  
(s. Erschütterungen/Messungen)

## Lärmschutz

SCHNEIDER DÄMMTECHNIK AG  
8401 Winterthur, Tel. 052/89 21 21  
Lärmekämpfung und Akustik  
Beratung, Projektierung,  
Schallschutzanlagen, Messungen

SIEGFRIED KELLER AG, Wallisellen  
Lärmschutz, Büro und Lager  
Zürichstrasse 38, 8306 Brüttsellen  
Tel. 01/833 59 51

## Lüftungskanal: Reinigung und Wartung

IWS AG, Industriewartung Services  
4108 Wilterswil, Tel. 061/301 10 62  
Fax 061/721 80 38

## Materialprüfung

BBL BAULABORATORIUM AG  
4132 Muttenz/Basel, Tel. 061/61 33 14  
EUB, Bern

Stauffacherstrasse 130 A, 3014 Bern  
Tel. 031/42 81 52, Fax 031/41 18 53

IMP Bautest AG (s. Strassenbaulabor)

LPM Baustoffprüfinstitut  
Tannenweg 1066, 5712 Beinwil am See  
Tel. 064/71 55 64, Fax 064/71 55 55

TFB Wildegg  
Lindenstrasse 10, 5103 Wildegg  
Tel. 064/57 72 72, Fax 064/53 16 27

## Mauerentfeuchtungen

BAUSCHUTZ AG, RASCOR-Systemtechnik  
8048 Zürich, Bristenstr. 10, Tel. 01/432 11 30

BENZ AG, Kunstharzbeläge und  
Bautenschutz, Bändlistr. 31, 8064 Zürich  
Tel. 01/432 50 24, Fax 01/432 28 60

RENESCO AG, Wiesackerstrasse 89  
8105 Regensdorf, Tel. 01/842 33 55  
Fax 01/840 36 08

TECTON-BAUTENSCHUTZ AG  
5432 Neuenhof, Ringstr. 18  
Tel. 056/87 11 90, Fax 056/86 18 55  
8038 Zürich, Tel. 01/482 20 40  
6005 Luzern, Tel. 041/61 62 85  
Fax 041/53 78 62

## Messtechnik

Messen - Registrieren - Auswerten im  
Bereich Wasser, Energie und Umwelt

A.P. KERN AG, 3210 Kerzers  
Fax 031/755 68 89, Tel. 031/755 71 21

## Metalbauplanungsbüro

METAPLAN, 9016 St. Gallen  
Projektierung, Devisierung, CAD-Planung  
Tel. 071/25 77 70, Fax 071/24 77 74

## Metall-Normtüren

BRÄNDER AG, 8162 Steinmaur  
Tel. 01/853 06 22, Fax 01/853 06 75

## Natursteine

J. UND A. KUSTER, Steinbrüche AG  
8807 Freienbach, Tel. 01/784 25 25

## Oberlichter/ Dachverglasungen

TUCHSCHMID AG, Kehlhofstr. 54  
8500 Frauenfeld, Tel. 054/26 11 11

## Pfahlprüfungen

GEOTEST AG  
(s. Geologie - Geotechnik - Geophysik)

## Pumpen

HÄNY & CIE. AG, Pumpen- und  
Wasseraufbereitungsanlagen  
8706 Meilen, Tel. 01/925 41 11  
Fax 01/923 38 44

3S SYSTEMTECHNIK AG  
5236 Remingen  
Tel. 056/44 01 01, Fax 056/44 23 30

## Pumpen/Armaturen

KSB Zürich AG, 8013 Zürich  
Tel. 01/272 99 33, Telex 82 27 07

## PUR-Injektionen

GREUTER BAUTECH AG  
Abdichtungen, Bausanierungen  
Langmattstrasse 8, 8128 Hochfelden  
Tel. 01/860 39 41, Fax 01/860 80 65

## Rammsondierungen

RL TERRAPROJECT AG ZUG  
6300 Zug, Tel. 042/31 44 47

## Scanner-Dienstleistung

ASCAD AG, 3550 Langnau, Hinterdorfstr. 5  
Tel. 035/2 56 57, Fax 035/2 59 48  
Wir scannen, vektorisieren und archivieren  
Dokumente. Ausserdem konvertieren wir  
Daten in allen bekannten Grafikformaten.

## Schadstoffentfernung

Abbau von mit Giftstoffen belasteten  
Anlagen und Entseuchung von Gebäuden.

REICHENBERGER AG, 6038 Gisikon  
Reuss-Strasse 9, Tel. 041/91 02 22  
Filiale Basel, Gartenstrasse 63  
4052 Basel, Tel. 061/23 17 71

## Schalldämmung Schalldämmplatten HAWAPHON

Zur Anwendung im baulichen Bereich für  
Türen, Trennwände, Holzbalkendecken,  
Rolladenkästen, Dächer sowie Aussenwän-  
de bei Holzbauten.

HAWA AG  
Abteilung Schalldämmplatten HAWAPHON  
Untere Fischbachstrasse 4  
CH-8932 Mettmenstetten, Tel. 01/767 14 71

## Schallschutz- und Schwin- gungstechnik

AIR-LOC Schrepfer AG, Eigenheimstr. 22  
8700 Küssnacht ZH, Tel. 01/929 22 66

ANGST + PFISTER, 8052 Zürich  
Thurgauerstr. 66, Tel. 01/306 61 11

PRONOUVO AG  
körperschall- und schwingungsdämmende  
Materialien, Hochbaulager  
8050 Zürich, Tel. 01/311 55 62

PAUL SCHWAB AG, Soodstr. 57  
8134 Adliswil, Tel. 01/710 02 22

## Sportanlagenbau

POLYmatch SA  
Rue de l'Arc-en-Ciel 5, 1023 Crissier  
Tel. 021/635 62 53, Fax 021/635 87 40  
Bächelmatt 4, 3127 Mühlethurnen  
Tel. 031/809 08 00, Fax 031/809 11 58

## Sprengtechnik

EXPLOSIV CONSULT AG  
8492 Wila, Tel. 052/45 17 78

## Spritzbeton

Gunit, Sandstrahlen  
E. LAICH SA, 6670 Avegno  
Tel. 093/81 17 22

RENESCO AG, Wiesackerstrasse 89  
8105 Regensdorf, Tel. 01/842 33 55  
Fax 01/840 36 08

SPALTENSTEIN HOCH + TIEFBAU AG  
Schaffhauserstrasse 372, 8050 Zürich  
Tel. 01/316 11 11

## Stahlbau-Projektierung/ Beratung

ELEKTROWATT INGENIEURUNTERNEH-  
MUNG AG  
8034 Zürich, Bellerivest. 36  
Tel. 01/385 22 11, Fax 01/385 24 25  
Herr E. Frei, Direktwahl: 01/385 24 20

## Strassenbaulabor

IMP Bautest AG, Inst. für Mat.-Prüfung  
Mittelguststr. 205, 4617 Gunzgen SO  
Tel. 062/46 20 46, Fax 062/46 19 31

## Strassenprojektierung

NORRIA AG, Gesch.-Zentrum Wipkingen  
Hönggerstrasse 40, 8037 Zürich  
Tel. 01/272 27 01, Fax 01/272 26 06

## Theater- und Bühnentechnik

H.-J. HUBER, Planungsbüro für Theater- und  
Lichttechnik, Gumelenstrasse 14  
8810 Horgen, Tel. 01/725 25 52  
Fax 01/725 78 22  
Neutr. Beratung, Planung u. Fachbauleitung  
für Gemeinde-, Mehrzwecksäle usw.

## Thermolackierungen

Thermolackierwerk Waltenspül AG  
6142 Gellnau LU, Tel. 045/81 20 51  
Fax 045/81 38 15

## Trennwände - Werkkabinen

Verstellbare Blätter-Wände  
schallschalliert, feuerbeständig

BLÄTTLER AG, Holz- und Metallbau  
Industriest. 1, 8117 Fällanden  
Tel. 01/825 43 85

CHRISTEN + PARTNER AG  
4616 Kappel b. Olten  
Trennwand- und Kabinenfabrikation  
Tel. 062/46 36 46, Fax 062/46 40 90  
4127 Birsfelden  
Tel. 061/313 08 04, Fax 313 08 58

## Treppen

COLUMBUS-TREPPEN AG  
9245 Oberbüren, Tel. 073/51 37 55  
Spindeltreppen aus Holz und Alu,  
Scheren- und Holzschiebetreppen

## Umweltverträglichkeits- prüfung

ANGELE GEOTECH  
Mario-Schürer-Strasse 16, 2540 Grenchen  
Tel. 065/52 07 12, Fax 065/52 68 76  
CSD AG (s. Baugrunduntersuchungen)

ELEKTROWATT  
INGENIEURUNTERNEHMUNG AG  
8034 Zürich, Tel. 01/385 29 41

GEOTEST AG  
(s. Geologie - Geotechnik - Geophysik)

GROBAU MANAGEMENT (Projektleitungen)  
9500 Wil, Tel. 073/22 18 22

MUELLER & PERROTTET  
Rue A. Mooser 1, 1700 Fribourg  
Tel. 037/22 56 60, Fax 037/23 24 63

SC + P SIEBER CASSINA + PARTNER AG  
Beratende Geologen und Ingenieure

8004 Zürich, Tel. 01/291 07 00  
4600 Olten, Tel. 062/32 15 85  
3007 Bern, Tel. 031/26 35 35  
5000 Aarau, Tel. 064/22 82 01

SC + H SIEBER CASSINA + HANDKE AG  
7000 Chur, Tel. 081/23 36 30

## Unterquerungsarbeiten Micro Tunneling

für Werkleitungen aller Art  
TRENCHAG AG, 8305 Diellikon  
Tel. 01/833 22 05, Fax 01/833 22 45

## UVP und Lärmschutz

BAUMGARTNER + PARTNER AG  
8645 Jona-Rapperswil  
Sonnenbergstr. 26, Tel. 055/27 35 25

GEILINGER AG, Energie- und  
Umwelttechnik  
Museumstrasse 3, Postfach 988  
8401 Winterthur, Tel. 052/88 17 01

## Verkehrswesen und UVP

NORRIA AG  
Dr. R. Bahman, dipl. Ing. ETH/SIA  
Geschäftszentrum Wipkingen  
Hönggerstrasse 40, 8037 Zürich  
Tel. 01/272 27 01, Fax 01/272 26 06  
Verkehrsplanung, Verkehrserhebungen,  
Planung+Projektierung v. Verkehrsanlagen,  
Offentl. Verkehr, Verkehrsberuhigungen,  
Lärm- und Umweltverträglichkeitsgutachten

## Vorfabrizierte Armierungen

Mit FIRISTA-Elementen armeren Sie  
wirtschaftlicher, FIRIPA-Anschlusskörbe  
(Spezial-Prospekt verlangen)

FISCHER REINACH AG, 5734 Reinach  
Tel. 064/71 15 55, Telex 981 532  
Fax 064/71 60 12

## Waagen

METTLER-TOLEDO [Schweiz] AG  
Waagen und analytische Instrumente  
Grabenstr. 8, 8606 Nänikon-Uster  
Tel. 01/944 45 45, Fax 01/944 45 10

## Wasser/Abwasser- Leitungen

SIKA Robotics AG,  
Rohr-Sanierungs-Service, 8627 Gränigen  
Tel. 01/935 27 82, Fax 01/935 30 23  
Effiziente Kanalisations-Rohrnetzsanierung  
mit dem «SikaRobot» ®-System; ohne Auf-  
grabungen; in Rohren von 150-800 mm  
Durchmesser. Hausanschlüsse und Hausin-  
nenleitungen abdichten und sanieren mit  
dem «SikaRoboLiner ® 10»-Verfahren

## Wasserentkeimung

KATADYN PRODUKTE AG, Birkenweg 4  
8304 Wallisellen, Tel. 01/ 830 36 77

## Zustandserfassung von Bauwerken

CONCRETAG (s. Bauwerkserhaltung)

ELEKTROWATT  
INGENIEURUNTERNEHMUNG AG  
8034 Zürich, Bellerivestrasse 36  
Tel. 01/ 385 28 66, Herr Sauber  
(s. Bauwerkserhaltung)

VSL BETONEXPERT (s. Bauwerkserhaltung)



Im Auftrag einer bedeutenden und erfolgreichen Ingenieurunternehmung suchen wir einen qualifizierten und unternehmerisch denkenden Leiter des Bereiches

## Generalplanung

der dank seiner breiten Erfahrung fachtechnische, betriebswirtschaftliche und gesamtunternehmerische Zusammenhänge erfassen und beurteilen und zum Nutzen der Kunden und des Unternehmens umsetzen kann. Mit seinem Team bearbeitet er komplexe Investitions- und Infrastrukturvorhaben im In- und Ausland. Er trägt die finanzielle Verantwortung für den Bereich sowie für die Abwicklung der einzelnen Projekte.

Als künftiges

## Mitglied der Geschäftsleitung

ist er aktiv in der Akquisition tätig, pflegt die Kontakte auf hohem Niveau und baut mit Ideen und Engagement die Kundenbeziehungen aus.

Die grossen Anforderungen bedingen eine fundierte Ausbildung als Ingenieur oder Architekt ETH, Erfahrung und Praxis in einer leitenden Funktion, Gewandtheit im Auftreten und in der Verhandlungstechnik sowie Geschick im Umgang mit Mitarbeitern.

Interessierte Persönlichkeiten mit unternehmerischem Flair werden gebeten, sich telefonisch oder schriftlich an Herrn H. Knellwolf (Tel. 071/41 02 60) zu wenden. Wir bürgen für volle Diskretion.

Confida Consulting AG

CH-9400 Rorschach  
Signalstrasse 12

Telefon 071 41 02 60  
Telefax 071 41 04 14

CH-8024 Zürich, Postfach  
Rämistrasse 25

Telefon 01 251 20 60  
Telefax 01 251 12 16



Wir sind ein leistungsstarkes, unabhängiges, weitgehend von Mitarbeiteraktionären getragenes Ingenieurunternehmen. Unser Erfolg basiert auf persönlicher Achtung, Fachkompetenz und ständiger Weiterbildung unserer Mitarbeiter sowie auf einer bedarfsgerechten, modernen (Infrastruktur).

Wir haben uns zum Ziel gesetzt den Tätigkeitsbereich

## Bautenerhalt/Qualitätssicherung

qualitativ und quantitativ auszubauen. Der Bedarf an dieser gefragten Dienstleistung verlangt nach kompetenter Verstärkung. Wir wenden uns deshalb an einen

## DIPL. BAUINGENIEUR Baustoffe/Werkstoffchemie

der auf Grund der vertieften materialwissenschaftlichen Ausbildung und Praxis befähigt sein sollte, traditionelle wie auch neue Werkstoffe richtig zu beurteilen und sie zweckmässig einzusetzen.

Ihr Pflichtenheft beinhaltet die Leitung komplexer Sanierungsprojekte, das Erstellen von Sanierungskonzepten, die Beratung der Bauherren, Unternehmer und der Ingenieure der Gruner-Gruppe. Nebst den fachlichen Qualitäten legen wir Gewicht auf gute Motivations- und Kommunikationsfähigkeiten.

Es handelt sich um eine zukunftsgerichtete Stelle mit konkreten Entwicklungsmöglichkeiten. Die Gegenleistungen entsprechen den hohen Anforderungen. Der Arbeitsort befindet sich in Reinach. Unser Herr D. Assolari freut sich auf Ihre Kontaktnahme.

GRUNER AG  
Ingenieurunternehmung

Sternenhofstrasse 15  
4153 Reinach  
Tel. 061/711 07 08



## Edy Toscano AG Dipl. Bauingenieur ETH/SIA/ASIC

Für unser mittelgrosses Ingenieurbüro in Zürich, nicht allzuweit vom HB gelegen, suchen wir eine(n) engagierte(n) und initiative(n)

### Eisenbetonzeichner(in)-Konstrukteur(in) für CAD

Es erwarten Sie interessante Projekte im Hoch- und Tiefbau auf unserem System «Speedikon».

Wir bieten Ihnen eine zukunftsgerichtete Tätigkeit in einem kleinen Team bei guten Arbeitsbedingungen.

Wenn Sie mehr wissen möchten, so rufen Sie bitte unsern Herrn Sandro Toscano an.

Edy Toscano AG, dipl. Bauing. ETH/SIA/ASIC, Nordstrasse 114, 8037 Zürich, Telefon 01/363 47 37



AARG. BAUDEPARTEMENT  
Abteilung Tiefbau

In unserer Unterabteilung

## Brücken- und Tunnelbau

Ist infolge Pensionierung die Stelle eines Sektionschefs neu zu besetzen. Wir suchen einen ausgewiesenen

### Bauingenieur als SEKTIONSCHEF BRÜCKENBAU

#### Aufgaben:

Projektleitung und Oberbauleitung von Bauvorhaben am National- und Kantonsstrassennetz, umfassend Neubau, Ausbau und Instandhaltung. Führen des zugehörigen Mitarbeiterteams.

#### Anforderungen:

ETH-Abschluss oder gleichwertiger Abschluss im Reg. A. Mehrjährige praktische Tätigkeit, fundierte Erfahrung in Projektierung und Ausführung von Brückenbauten.

Überzeugende Führungseigenschaften, gesundes Durchsetzungsvermögen, Verhandlungsgeschick. Gewandtheit im mündlichen und schriftlichen Verkehr.

Wir bieten Ihnen eine anspruchsvolle, vielseitige Tätigkeit und zeitgemässe Anstellungsbedingungen.

Wir bitten Sie, uns Ihre Bewerbung mit Lebenslauf und Zeugniskopien einzureichen an

AARG. BAUDEPARTEMENT, Abteilung Tiefbau, zuhänden von Herrn A. Erne, Kantonsingenieur, Buchenhof, 5001 Aarau



## J. CAFLISCH + PARTNER

DIPL. INGENIEURE ETH/SIA

**WIR** sind ein mittleres Ingenieur-Unternehmen in der Region Zürich/Schwyz und bearbeiten schwerkemisch Informationssysteme an Grund und Boden und die damit verbundene bauliche Entwicklung der Infrastrukturen.

**SIE** sind Tiefbauzeichner(in) oder haben eine ähnlich gelagerte Ausbildung mit einer gewissen Erfahrung im kommunalen Tiefbau. Sie haben Erfahrung oder mindestens Interesse an CAD, sind dynamisch, aber trotzdem sorgfältig und ausdauernd.

**SIE** suchen einen längerfristigen Job mit Entwicklungsmöglichkeiten und Übernahme von Verantwortung für Daueraufträge.

Falls obige Bausteine zusammenpassen, sind Sie wohl unser(e) künftige(r) Mitarbeiter(in). Senden Sie uns bitte Ihre Unterlagen, damit wir ein produktives Kontaktgespräch vereinbaren können.

INGENIEUR- UND VERMESSUNGSBÜRO DATENVERARBEITUNG  
8805 RICHTERSWIL, ZUGERSTRASSE 46, TEL. 01/784 34 80  
8840 EINSIEDELN, MÜHLESTRASSE 9, TEL. 055/53 46 66

Verlagsunternehmen  
für praxisorientierte Baufachliteratur sucht:

## Kompetente Experten der Baubranche als Gesprächspartner

für diverse Fachgespräche in den Bereichen:

- Personalrekrutierung in der Baubranche
- Finanz- und Rechnungswesen für den Bauunternehmer
- Qualitätssicherung
- Integrales Planen und Bauen
- EWR/EG und das öffentliche Beschaffungswesen

Diese Gespräche mit Ihnen dienen uns als Grundlage für die Erstellung späterer Inhaltskonzepte praxisorientierter Fachliteratur. In einem zweiten Schritt, Ihr Interesse vorausgesetzt, möchten wir dann das jeweilige fachspezifische Inhaltskonzept Ihnen in Auftrag geben bzw. durch Sie erstellen lassen.

Wenn Sie sich angesprochen fühlen und für ein erstes unverbindliches Fachgespräch bereit sind, wenden Sie sich bitte an Herrn Ralph Debler (01 432 84 32).

WEKA-VERLAG AG  
Hermeschloosstr. 77  
Postfach, 8010 Zürich



Baufachliteratur  
Telefon 01/432 84 32  
Telefax 01/432 82 01

MITARBEITEN  
AN DER  
ZUKUNFT DER  
BAHN

Wir suchen  
gut ausgewiesenen

## Architekten HTL

(oder gleichwertige Ausbildung)

für die Organisation und Durchführung von Unterhalts- und Erneuerungsarbeiten an SBB-Gebäuden und die Leitung unserer kleinen Handwerker-Equipe in der Bauregion Brugg.

**Erfordernisse:** Fundierte Fachkenntnisse im Bereich Hochbau, Architektur. Grosse Erfahrung im Gebäudeunterhalt. Gute Kenntnisse im Tiefbau. Führungserfahrung, Organisationstalent mit Durchsetzungsvermögen, Teamfähigkeit, Belastbarkeit.

**Wir bieten:** Abwechslungsreiche und verantwortungsvolle Tätigkeit in einem einsatzfreudigen Team. Fortschrittliche Arbeits-Bedingungen.

**Arbeitsort:** Brugg

Für weitere Auskünfte steht Ihnen Herr M. Hofmann, Chef der Bauregion Brugg, Tel. 056/41 38 18, gerne zur Verfügung.

Richten Sie Ihre handschriftliche Bewerbung unter Beilage der Arbeitszeugnisse an

SBB Kreisdirektion III  
Postfach 8021 Zürich





Attraktive  
Berufsperspektive  
in Umwelttechnologie

## HOLINGER

BAU  
Ingenieure UMWELT  
VERFAHREN

Wir sind eine führende Unternehmung beratender, projektierender und ausführender Ingenieure.

Zur Ergänzung unseres Projektierungsteams der Abwasserreinigung suchen wir einen

### INGENIEUR

für die selbständige Bearbeitung von Projektierungs- und Bauleitungsaufgaben. Diese Position verlangt einige Jahre Berufserfahrung und auch Verständnis für den verfahrenstechnischen Anlagenbau. Viel Raum für Eigeninitiative und Kreativität sowie entsprechende Entwicklungsmöglichkeiten stehen Ihnen offen.

Wir freuen uns auf Ihre Bewerbung mit den üblichen Unterlagen. Rufen Sie für weitere Informationen unseren Herrn Peter Linsi an.

**HOLINGER AG**  
8026 Zürich  
Stauffacherstr. 149  
Tel. 01-242 4100

Aarau  
Baden  
Bern

Dübendorf  
Liestal  
Luzern

Olten  
Weggis

**Wir empfehlen, den Offerten auf Stellenangebote keine Originalzeugnisse beizulegen.**

Zur Bearbeitung vielseitiger Bauaufgaben suchen wir zum Einsatz als Projektleiter für Entwurf und Ausführung qualifizierte(n)

### Architekt/Architektin

sowie

### Bautechniker/Bauzeichner(in)

als Sachbearbeiter(in) mit einigen Jahren Berufserfahrung. Das Tätigkeitsfeld umfasst die Planung und Ausführung von interessanten Neu- und Umbauten im öffentlichen und privaten Bereich, inkl. Bauleitung.

Wenn Sie interessiert sind an verantwortungsvoller, kreativer Mitarbeit in unserem kleinen Team, freuen wir uns auf Ihre Bewerbung.

**Ernst Denzler, dipl. Architekt ETH SIA**  
8180 Bülach, Nordstrasse 17, Tel. 01/860 17 69

KANTON  
LUZERN



Baudepartement

2121

Das Tiefbauamt, Abteilung Strasseninspektorat, befasst sich mit dem betrieblichen Unterhalt der National- und Kantonsstrassen. Infolge Todesfalles des Stelleninhabers suchen wir für sofort oder nach Vereinbarung eine/n qualifizierte/n

## Strasseninspektor/in

### Aufgabenbereich

Leitung des Strasseninspektorates

- funktionelle Erhaltung der National- und Kantonsstrassen
- Budgetierung und Betriebsabrechnung
- Behandlung von Baubewilligungsgesuchen (Durchleitungen)
- Leitung der Organisation «Strassenunterhalt im Aktiven Dienst»
- Führung und Einsatz des Personals (rund 100 Personen)
- Planung, Projektierung und Bauleitung für Belagssanierungen

### Anforderungen

- abgeschlossenes ETH- oder HTL-Studium mit mehrjähriger Erfahrung auf den einschlägigen Berufsgebieten
- Führungserfahrung und Teamfähigkeit

- Nachdiplom in Unternehmungsführung erwünscht

### Wir bieten

- verantwortungsvolle, interessante und ausbaufähige Dauerstelle
- Weiterbildungsmöglichkeiten
- zeitgemässe Anstellungsbedingungen

Für nähere Auskünfte über den vielseitigen Aufgabenbereich steht Ihnen der Vorsteher des Tiefbauamtes, dipl. Ing. ETH Hans Gut, Kantonsingenieur, Telefon 041/24 50 81, gerne zur Verfügung.

Richten Sie Ihre Bewerbung mit Lebenslauf, Zeugniskopien und Referenzadressen unter Angabe der Inseraten-Kennnummer 2121 an das

PERSONALAMT DES  
KANTONS LUZERN

Hirschengraben 36  
6002 Luzern

## Stellengesuche

### DIPLOMIERTER BAULEITER

32, mit Schwerpunkt planungsanalysen, elementkostengliederung, bauadministration und projektleitung; sucht als freier Mitarbeiter in engagiert-kritischem Umfeld neuen Wirkungsbereich, anfragen unter Tel. 062/41 51 02

### Bauleitungen

für Wohn- und Industriebauten durch erfahrenen Architekten HTL in freier Mitarbeit.

Offerten unter Chiffre H 264-2131 an Ofa Orell Füssli Werbe AG, Postfach, 8810 Horgen

### Bautechniker-Eisenbeton-Konstrukteur

(43 J.), mit langjähriger Erfahrung in Wohn-, Gewerbe- und Industriebau, Devisierung, Statik, Auto-CAD-Ausbildung, sucht neuen Wirkungsbereich.

Offerten unter Chiffre 1417 an IVA AG, Postfach, 8032 Zürich.

## Stellenangebote



Gesucht an das Institut für Baustatik und Konstruktion

### CAD-Spezialist/in

oder ein/e

### Zeichner/in

der es werden will.

Wir sind daran, für das Zeichnen von Illustrationen für wissenschaftliche Publikationen und Vorträge ein CAD-System zu installieren. Sie, mit grafischem Flair und Interesse an EDV, sollen uns dabei helfen und das Zeichenbüro später betreuen.

Anstellungsbedingungen des Bundes  
Arbeitsort: Zürich, ETH Hönggerberg

Weitere Auskünfte:  
Prof. J. Schneider, Tel. 377 31 51

Bewerbungen mit den üblichen Unterlagen an:  
Vorsteher des IBK, ETH, HIL, 8093 Zürich

## Stellengesuche

### DESIGNER WANTED?

Schweizer Designer C. A. T., mit internationaler Erfahrung (London, Paris, Florenz & Los Angeles) empfiehlt sich als freier Mitarbeiter für alle Bereiche der zeitgenössischen Innenarchitektur.  
Telefon 031 952 62 20

Junger, initiativer

#### Bauingenieur ETH

mit Erfahrung sucht eine neue anspruchsvolle Stelle in den Bereichen konstruktiver Ingenieurbau und Geotechnik. Raum Zürich bevorzugt.  
Offerten unter Chiffre SIA 1414, an IVA AG, Postfach, 8032 Zürich

#### Tiefbauzeichnerin

(Abschluss Frühjahr 1991) sucht auf Herbst einen neuen Wirkungskreis in der Nähe vom Wohnort, d.h. Uster-Wallisellen, evtl. Zürich und Winterthur.

Offerten unter Chiffre SIA 1416 an IVA AG, Postfach, 8032 Zürich

#### Dipl. Bauingenieur-Statiker (46)

sucht neue Stelle.

Grosse Erfahrung im Hoch- und Tiefbau mit Computerstatik, Eisenbeton, Stahl, Holz. Selbständig, zuverlässig, flexibel und angenehm.  
Offerten unter Chiffre SIA 1415 an IVA AG, Postfach, 8032 Zürich

## Tiefbautechniker

sucht

neuen Aufgabenbereich in der Region Zürich-Winterthur-Frauenfeld.

Anfragen unter Chiffre 1418, IVA AG, Postfach, 8032 Zürich

## Diverses

### Ihr Architektur- und Ingenieurbüro in Schwerzenbach/ Volketswil

An zentraler und verkehrstechnisch günstiger Lage vermieten/verkaufen wir bestens geeignete Flächen für den Betrieb eines Architektur- und Ingenieurbüros.

Die näheren Einzelheiten geben wir Ihnen gerne auf Ihre Anschrift mit Angaben Ihrer Flächenbedürfnisse unter Chiffre 0-249-3578, ofa Zürich, Postfach, 8022 Zürich

**Architekturbüro** mit grossem Auftragsbestand sucht Zusammenarbeit mit

### Generalunternehmung / Architekturbüro

Interessante, baubewilligte, anspruchsvolle Bauobjekte an Top-Lagen stehen vor der Bauausführung bzw. Projektierung.

Anfragen unter Chiffre Q-05-762048 an Publicitas, 3001 Bern

### Ihr Architektur- und Ingenieurbüro in Adlikon/Regensdorf

An bestens geeigneter Lage vermieten/verkaufen wir Flächen für den Betrieb eines Architektur- und Ingenieurbüros.

Detailangaben erhalten Sie auf Ihre Zuschrift mit Angaben Ihrer Flächenbedürfnisse unter Chiffre D-249-3577, ofa Zürich, Postfach, 8022 Zürich

### Bauingenieurbüro Region Basel übernimmt Zeichenarbeiten

(Schalungs- und Armierungspläne) Stahlbetonmassivbau)

Anfragen unter Chiffre SIA 1402 an IVA AG, Postfach, 8032 Zürich

Erfahrener

#### Architekt ETH

übernimmt **Projekt + Planbearbeitungen** in **freier Mitarbeit**. Ganze Schweiz (CAD vorh.).

Offerten unter Chiffre SIA 1410 an IVA AG, Postfach, 8032 Zürich

Kleines, leistungsfähiges Architekturbüro mit besten Referenzen hat ab sofort

#### freie Kapazität für Ausführungsplanung

für Neubauten, Umbauten oder Renovationen im Raum Zürich.

Kontaktnahme bitte unter Chiffre SIA 1401 an IVA AG, Postfach, 8032 Zürich

#### Planungs- und Architekturbüro

hat freie Kapazität und übernimmt vielfältige, auch anspruchsvolle Aufgaben.

Offerten unter Chiffre SIA 1411 an IVA AG, 8032 Zürich

## Stadt Grenchen

Baudirektion

# Öffentliche Ausschreibung

Studienauftrag Kernrandzone Süd-Grenchen

Die Einwohnergemeinde Grenchen vergibt einen Studienauftrag an maximal 5 Architektur- und/oder Planungsbüros für die Erarbeitung von realisierbaren Entwürfen für die bauliche Entwicklung und Ausgestaltung des Planungsgebietes.

Die beauftragten Büros werden auf der Basis einer öffentlichen Ausschreibung in den Kantonen Solothurn, Bern und Aargau ermittelt.

Die Wegleitung zum Studienauftrag kann kostenlos bei der Baudirektion Grenchen (Telefon 065/51 31 51) bezogen werden.

Schriftliche Bewerbungen unter Beilage von Referenzen und eines Leistungsnachweises sind bis zum 22. Mai 1992 an die Baudirektion Grenchen, Dammstrasse 14, 2540 Grenchen, zu richten.

## Apertura di un concorso d'Architettura

Il Municipio di Soazza avvisa l'apertura di un concorso di progetto secondo l'articolo 6 del Regolamento SIA 152 per la progettazione dell'edificazione sul sedime della vecchia stazione.

Possono partecipare gli architetti con domicilio civile o professionale nei cantoni Grigioni o Ticino almeno dal 1. gennaio 1991.

La giuria è composta dai signori avv. Andrea Zarro, sindaco, Soazza, Ing. José Mazzoni, Soazza, arch. Bruno Brocchi, Gentilino, arch. Prospero Gianoli, Coira, e arch. Robert Obrist, St. Moritz; supplenti sono i signori arch. Christoph Dermittel, Lugano, e arch. Oscar Gattoni, Soazza.

La giuria dispone di fr. 32 000.- per premi e di fr. 6 000.- per ev. acquisti.

A partire dal 27.4.1992 è possibile consultare gli atti di concorso e ritirare o richiedere una copia gratuita del bando presso la Cancelleria comunale, aperta nei giorni feriali dalle ore 10.00 alle ore 12.00 e dalle ore 15.00 alle ore 17.00. L'iscrizione al concorso, dietro comprova del versamento di una tassa di fr. 300.- sul CCP 65-107-3 (Cassa comunale Soazza), deve pervenire alla Cancelleria comunale entro il 14.05.1992. L'importo di cui sopra sarà restituito ai concorrenti il cui progetto sarà ammesso al giudizio della giuria.

Scadenza per la consegna dei progetti è il 30.09.1992, per la consegna dei modelli il 15.10.1992.

## DEVISIERUNGEN

auf PC mit Messeri-Programm für alle Arbeitsgattungen durch versierten Bauleiter.

Anfragen unter Chiffre L. 264-2136 an ofa Orell Füssli Werbe AG, Postfach, 8810 Horgen

## ZEICHENTECHNIK



die grösste Auswahl –  
die günstigsten Preise

z.B. kompl. Zeichenanlage  
Format A0 1650.-  
Planschrank A0/7 Schubladen  
1190.-

Zeichentische, Zeichenmaschinen,  
Planschränke, Stühle, Lampen,  
Leuchtpulte, Büromöbel etc. ...

GRATISKATALOG 056/71 24 65  
MUELLER ENGINEERING, 8957 SPREITENBACH

## Impressum

Schweizer Ingenieur und Architekt (SI+A)

Herausgeber

Verlags-AG der akademischen technischen Vereine

Offizielles Organ

Schweizerischer Ingenieur- und Architekten-Verein (SIA)  
Gesellschaft Ehemaliger Studierender der ETH Zürich (GEP)  
Schweizerische Vereinigung Beratender Ingenieure (ASIC)

Redaktion

Rüdigerstrasse 11, Postfach 630, 8021 Zürich  
Tel. 01 / 201 55 36, Telefax 01 / 201 63 77

Redaktoren

Heinz Rudolphi, Ing. SIA, Chefredaktor  
Bruno Odermatt, dipl. Arch. ETH / SIA  
Hans U. Scherrer, dipl. Ing. ETH / SIA  
Brigitte Honegger, Architektin

Redaktioneller Mitarbeiter

Richard Liechti

Produktion

Werner Imholz

Sekretariat

Odette Vollenweider, Adrienne Zogg

Nachdruck von Bild und Text, auch auszugsweise, nur mit schriftlicher Zustimmung der Redaktion und mit genauer Quellenangabe.

Abonnemente

	Schweiz:	Ausland:
1 Jahr	Fr. 198.-	Fr. 215.-
Einzelnummer	Fr. 8.- plus Porto	

Ermässigte Abonnemente für Mitglieder GEP, BSA, ASIC, STV, Archimedes und Studenten.  
Einzelnummern sind nur bei der Redaktion erhältlich.

Bestellungen für Abonnemente sowie Adressänderungen von Abonnenten an

Abonnementverwaltung Huber & Co. AG  
CH-8501 Frauenfeld, Telefon 054 / 27 11 11

Adressänderungen von SIA-Mitgliedern an das SIA-Generalsekretariat, Postfach, 8039 Zürich

Postcheck  
«Schweizer Ingenieur und Architekt»  
80-6110-6 Zürich

Anzeigen

IVA AG für Internationale Werbung

Hauptsitz: Mühlebachstr. 43 8032 Zürich Tel. 01 / 251 24 50 Fax 01 / 251 27 41	Filiale Lausanne: Pré-du-Marché 23 1004 Lausanne Tel. 021 / 37 72 72 Fax 021 / 37 02 80	Filiale Lugano: Via Pico 28 6909 Lugano-Cassarate Tel. 091 / 52 66 84 Fax 091 / 52 45 65
--	---	--

Satz + Druck

Huber & Co. AG  
8501 Frauenfeld, Tel. 054 / 27 11 11

Ingenieurs et architectes suisses (I+AS)

Erscheint im gleichen Verlag

Redaktion:  
Rue de Bassenges 4, case postale 180, 1024 Ecublens,  
Tel. 021 / 693 20 98, Telefax 021 / 693 20 84

Abonnemente:

	Schweiz:	Ausland:
1 Jahr	Fr. 128.-	Fr. 138.-
Einzelnummer	Fr. 7.-	Fr. 8.-

SIA-Generalsekretariat

Selnaustrasse 16, Postfach, 8039 Zürich  
Tel. 01 / 283 15 15, Fax. 01 / 201 63 35  
SIA-Normen und -Dokumentationen: Tel. 01 / 283 15 60