

Objektyp: **Advertising**

Zeitschrift: **Schweizer Ingenieur und Architekt**

Band (Jahr): **110 (1992)**

Heft 11

PDF erstellt am: **21.09.2024**

### **Nutzungsbedingungen**

Die ETH-Bibliothek ist Anbieterin der digitalisierten Zeitschriften. Sie besitzt keine Urheberrechte an den Inhalten der Zeitschriften. Die Rechte liegen in der Regel bei den Herausgebern. Die auf der Plattform e-periodica veröffentlichten Dokumente stehen für nicht-kommerzielle Zwecke in Lehre und Forschung sowie für die private Nutzung frei zur Verfügung. Einzelne Dateien oder Ausdrucke aus diesem Angebot können zusammen mit diesen Nutzungsbedingungen und den korrekten Herkunftsbezeichnungen weitergegeben werden. Das Veröffentlichen von Bildern in Print- und Online-Publikationen ist nur mit vorheriger Genehmigung der Rechteinhaber erlaubt. Die systematische Speicherung von Teilen des elektronischen Angebots auf anderen Servern bedarf ebenfalls des schriftlichen Einverständnisses der Rechteinhaber.

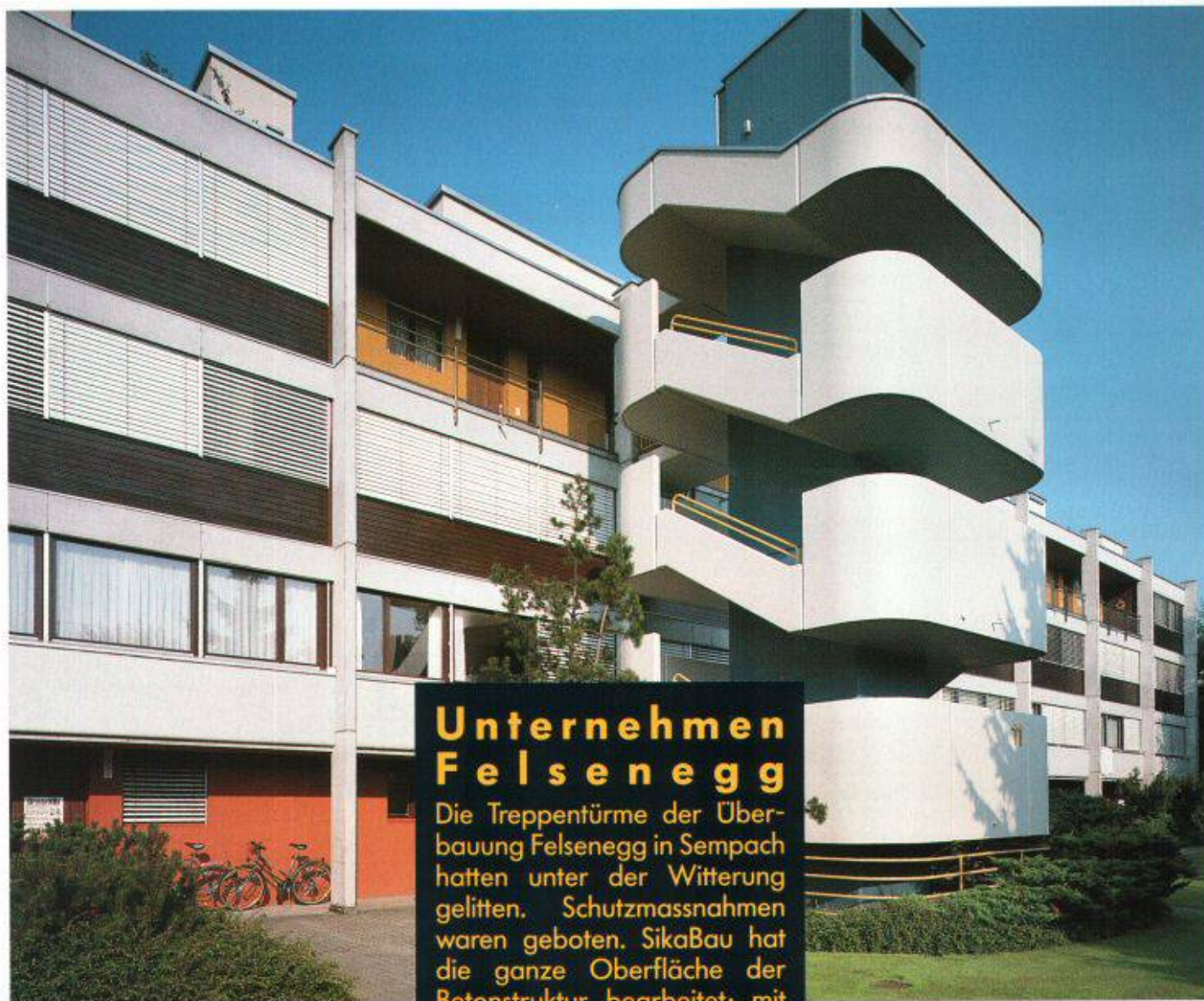
### **Haftungsausschluss**

Alle Angaben erfolgen ohne Gewähr für Vollständigkeit oder Richtigkeit. Es wird keine Haftung übernommen für Schäden durch die Verwendung von Informationen aus diesem Online-Angebot oder durch das Fehlen von Informationen. Dies gilt auch für Inhalte Dritter, die über dieses Angebot zugänglich sind.



**SikaBau** 

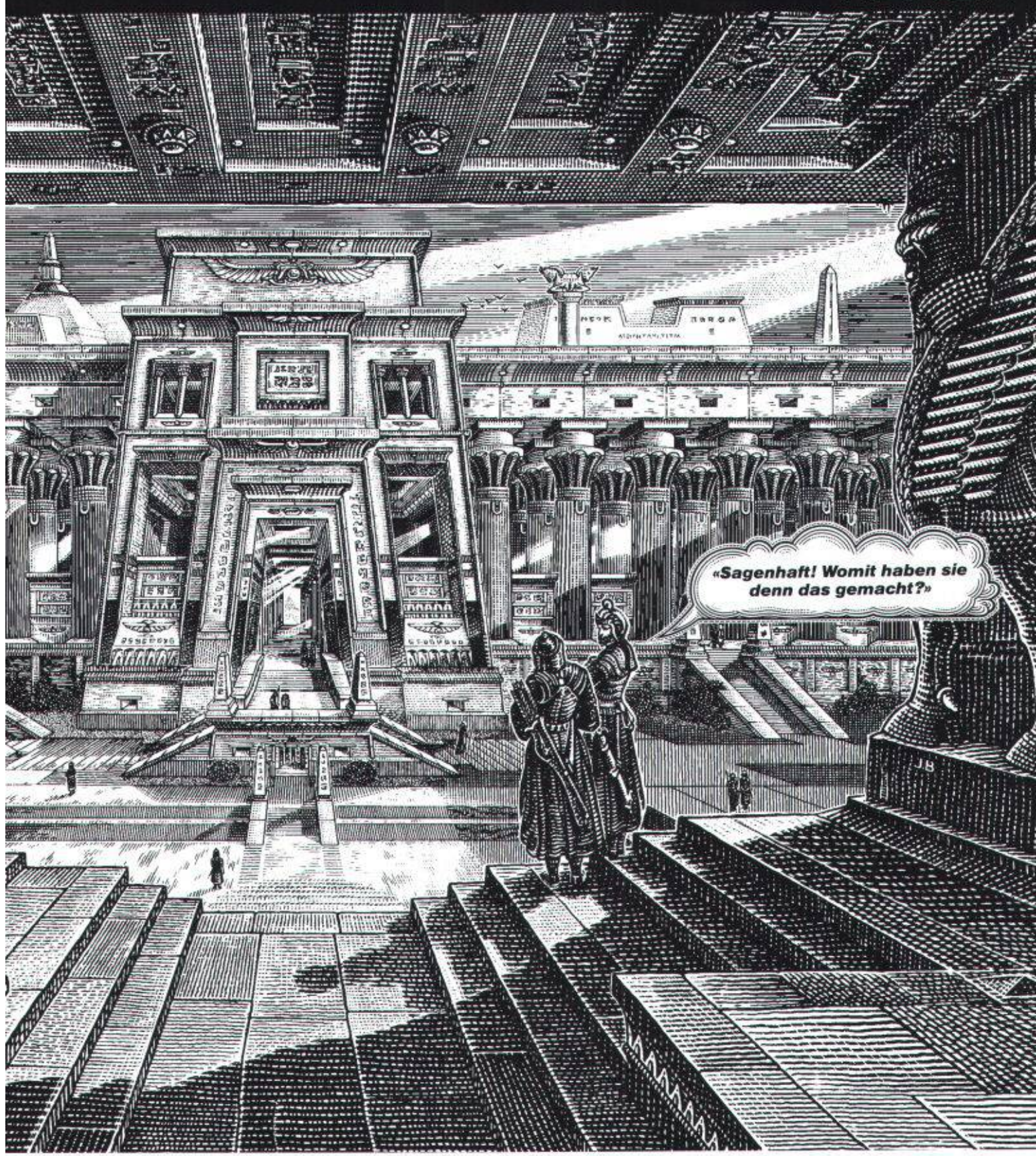
**WENN SPEZIALKENNTNISSE ENTSCHEIDEN.**



## **Unternehmen Felsenegg**

Die Treppentürme der Überbauung Felsenegg in Sempach hatten unter der Witterung gelitten. Schutzmassnahmen waren geboten. SikaBau hat die ganze Oberfläche der Betonstruktur bearbeitet: mit SikaTop 110 die Bewehrung geschützt, mit SikaTop 122 die Ausbrüche reprofiliert, mit SikaTop 123 die ganze Oberfläche überspachtelt, mit SikaColor 670 W die CO<sub>2</sub>-Diffusion verhindert. Alle diese Produkte geben Gewähr für einen Langzeitschutz.

**SikaBau** 



Es gibt unlösbar scheinende Aufgaben, die zu einer Kleinigkeit werden, wenn man das richtige Werkzeug hat. Die Zeichnung in dieser Anzeige z.B. ist für den Versatec-8836-II-Laserplotter eine Angelegenheit von etwa einer Minute. Und das bei einer Auflösung von 400 Punkten pro Zoll, die auch kleinste Details präzise wiedergibt! Der 8836 ist der Plotter der Zukunft: Mit der Laser-Xerografie setzt er neue Qualitätsmassstäbe bei Grossformat-Plottern. Das Resultat sind schärfere Linien, tiefschwarze Flächen, eine feinere Tonabstufung. Bei einer konstant hohen

Ausgabegeschwindigkeit von 2,5 cm/sec auf Normalpapier, Folie oder Transparentpapier. Und: Der 8836 ist ideal für den Netzwerkbetrieb. Fertige Zeichnungen werden automatisch geschnitten, gerollt, gebunden und abgelegt. Man braucht halt das richtige Werkzeug, wenn man grosse Aufgaben hat.

Weitere Informationen erhalten Sie von Xerox Engineering Systems, Talackerstrasse 9, Postfach 517, 8065 Zürich-Glattbrugg, Telefon (01) 810 80 00.

(Der Versatec 8836 ist mit den meisten CAD-Systemen kompatibel. Er akzeptiert alle Standard-Daten-Formate.)

Name: \_\_\_\_\_  
Firma: \_\_\_\_\_  
Telefon: \_\_\_\_\_  
Strasse: \_\_\_\_\_  
PLZ/Ort: \_\_\_\_\_



**Xerox Engineering Systems**

Hunderte von Alu-Toren stehen  
tagtäglich im härtesten Einsatz ...

**stampfli swiss**  
**alufalttor**



... kompromisslose Qualität,  
vernünftige Preise.  
Eine Investition, die sich sehr rasch  
bezahlt macht ...

**stampfli swiss**  
**aluschiebetor**



**stampfli swiss**  
**sektionaltor**

... fachtechnische Beratung!  
Rufen Sie uns einfach an.  
Gerne schicken wir Ihnen die  
ausführliche Tor-Dokumentation.



**STAHLBAU**  
**METALLBAU**  
**BAUSYSTEME**  
**stampfli**

**J. Stampfli AG 4553 Subingen**  
Telefon 065 44 11 22, Telefax 065 44 31 79



# Kopf oder Zahl?

Kopf sticht beim Bicent 8: dieser elektronische Münzschaltautomat bietet höchsten Bedienungskomfort. Denn Bicent 8 zeigt Köpfchen beim Zahlen: er akzeptiert alle sechs Schweizer Münzen und zeigt sofort den Zeitvorrat an. Und Sie programmieren ihn ohne kompliziertes Umrechnen mit Drucktasten.

Zahl sticht beim AEG Münzschaltautomaten S2Z1: auf diesen absoluten Leader mit seinem bewährten, klassischen Konzept können Sie zählen. Ihn gibt es in 13 Laufzeiten zwischen 8 und 80 Minuten. Bei ihm wählen Sie unter fünf Schweizer Münzen oder Jetons.



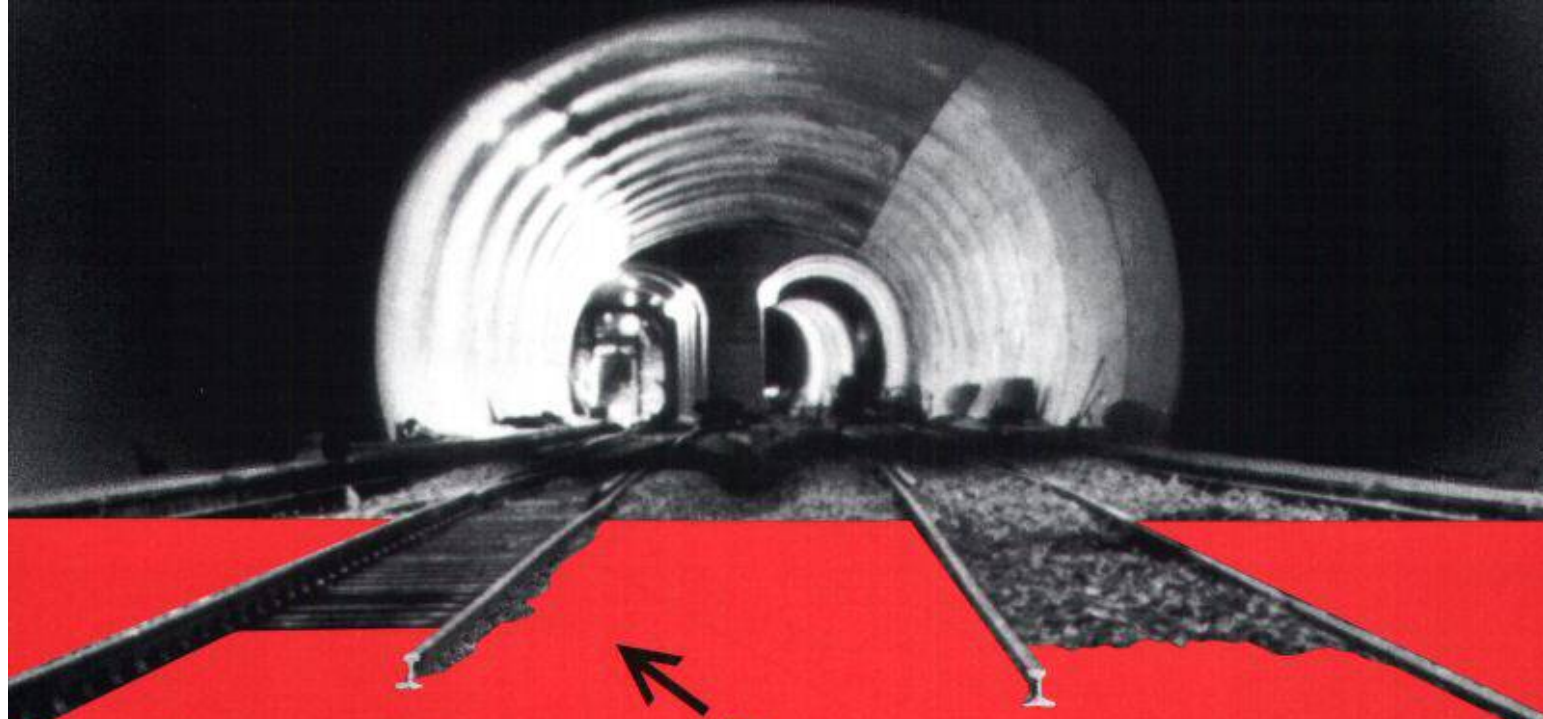
**Die Münzschaltautomaten für Gewinner!**

# AEG

**ELEKTRON** *Elektrotechnik  
Elektronik  
Nachrichtentechnik*

Elektron AG, Generalvertretung AEG Aktiengesellschaft  
8804 Au ZH, Telefon 01 781 01 11

Suisse Romande: **Prodelec SA**, 1080 Les Cullayes, tél. 021 903 32 24



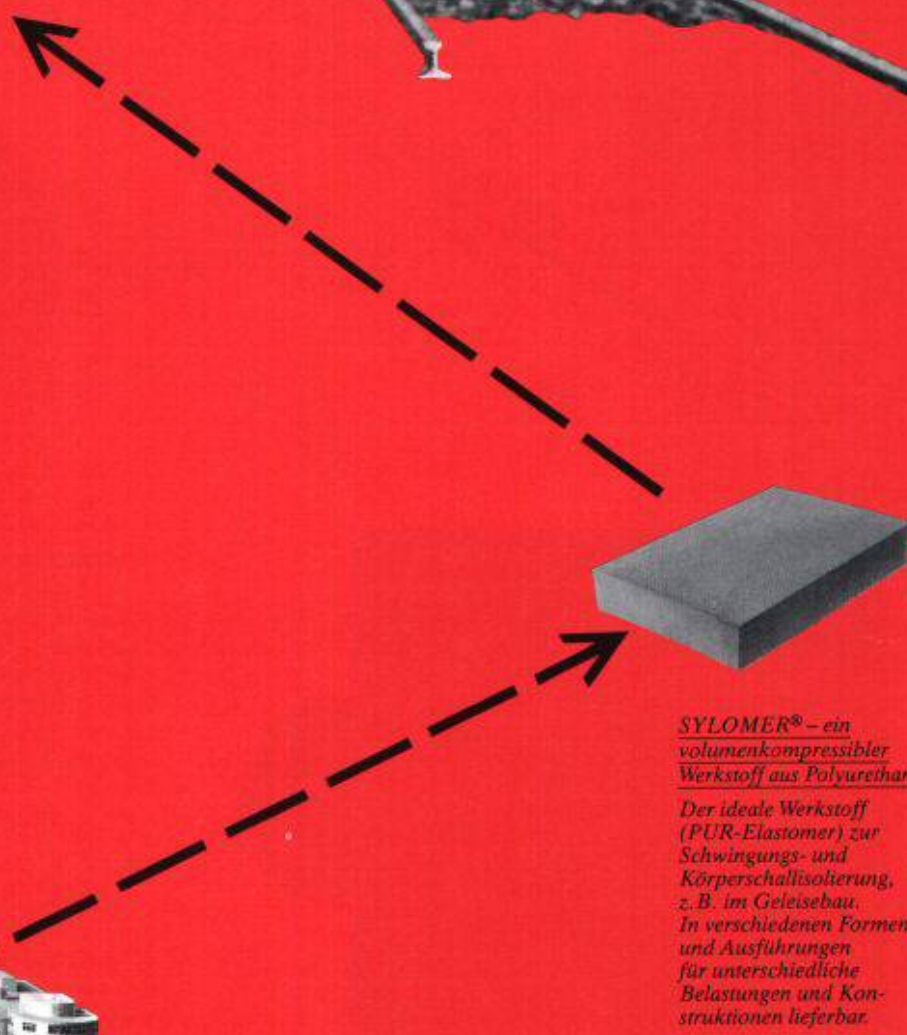
## Von Angst + Pfister in die Unterwelt

Im Bahnbau ist die optimale Schalldämmung des Trasseekörpers bei Tunnelbauten nicht nur für den Komfort der Fahrgäste, sondern in dicht besiedelten Gebieten für den Schutz der Anwohner vor Lärm entscheidend. Bei der Zürcher S-Bahn werden für diese Aufgabe SYLOMER®-Unterschottermatten eingebaut. Die Spezialisten von Angst + Pfister haben diese Problemlösung – die sich im Ausland und in der Schweiz bestens bewährt hat – den Verantwortlichen der SBB vorgeschlagen. Die Tests verliefen positiv. Die benötigten Matten werden zum richtigen Zeitpunkt direkt an der Baustelle angeliefert.



### Das Angst + Pfister-Logistikcenter

Im neuen Angst + Pfister-Logistikcenter in Embrach werden in einem vollautomatischen Lager 35000 verschiedene Artikelpositionen gelagert und bewirtschaftet. Der konsequente Einsatz der EDV garantiert optimale Lieferfähigkeit und einfache Abwicklung der Bestellungen. Bei Lieferungen per Post, Bahn oder Camion und für Selbstabholer.



SYLOMER® – ein  
volumenkompressibler  
Werkstoff aus Polyurethan

*Der ideale Werkstoff  
(PUR-Elastomer) zur  
Schwingungs- und  
Körperschallsolierung,  
z.B. im Geleisebau.  
In verschiedenen Formen  
und Ausführungen  
für unterschiedliche  
Belastungen und Kon-  
struktionen lieferbar.*

**AP Angst + Pfister**



# Promat



PROMAT AG  
Rümikerstrasse 45  
8409 Winterthur-Hegi

052 27 41 27

Trennwände  
PROMATECT-H, d=2x20mm

Stahlstützenverkleidungen  
PROMATECT-H, d=15mm  
(z.B. HEM 200)

Für vorbeugenden Brandschutz - zum Beispiel F90

Verlangen Sie unsere technischen Unterlagen

Selbsttragende Lüftungskanäle  
PROMATECT-L500, d=40mm

## Rundum überzeugend: Software im Baukasten-System.



### Für Bauingenieure

- Platten-, Scheibenberechnungen
- Stabtragwerke (eben, räumlich)
- Durchlaufträger
- Allg. Betonquerschnitte
- Schlanke Druckglieder (Knicken)
- Durchstanzen
- Schutzraumberechnungen (TWP/TWO/TWS)
- Eisenlisten
- Baugrubenabschlüsse
- Stützmauern
- Elastisch gebettete Träger
- Standsicherheit/Setzungsberechnungen
- Kanalisation (GPK)
- Strassenbau (Situation, LP, DGM, Querprofile, CAD-Schnittstelle)
- Wasser- und Gasversorgung
- Devisierung (NPK 2000)
- CAD ALLPLOT (Schalungs- und Armierungspläne, Strassenbau)
- Bauphysik

### Für Architekten

- Devisierung (NPK 2000)
- Baubuchhaltung
- Baukostenüberwachung
- Bauabrechnung
- CAD ALLPLOT/ALLPLAN (2D/3D)

### Allgemein

- Textverarbeitung
- Adressverwaltung
- Buchhaltung
- Büroadministration
- Projektplanung

Hochaktuell für Hard- und Software:

**olivetti**  
**25 JAHRE**  
EDV für den Bau

Olivetti Office (Schweiz) AG, Abt. ST, Industriestrasse 50, 8304 Wallisellen, Tel. 01 839 15 11, Fax 01 831 04 46

Von der Qualität unserer Angebote können Sie sich leicht selbst überzeugen. Teilen Sie uns einfach Ihre Wünsche mit.

Wir bitten Sie um detaillierte Beschreibung folgender Programme:

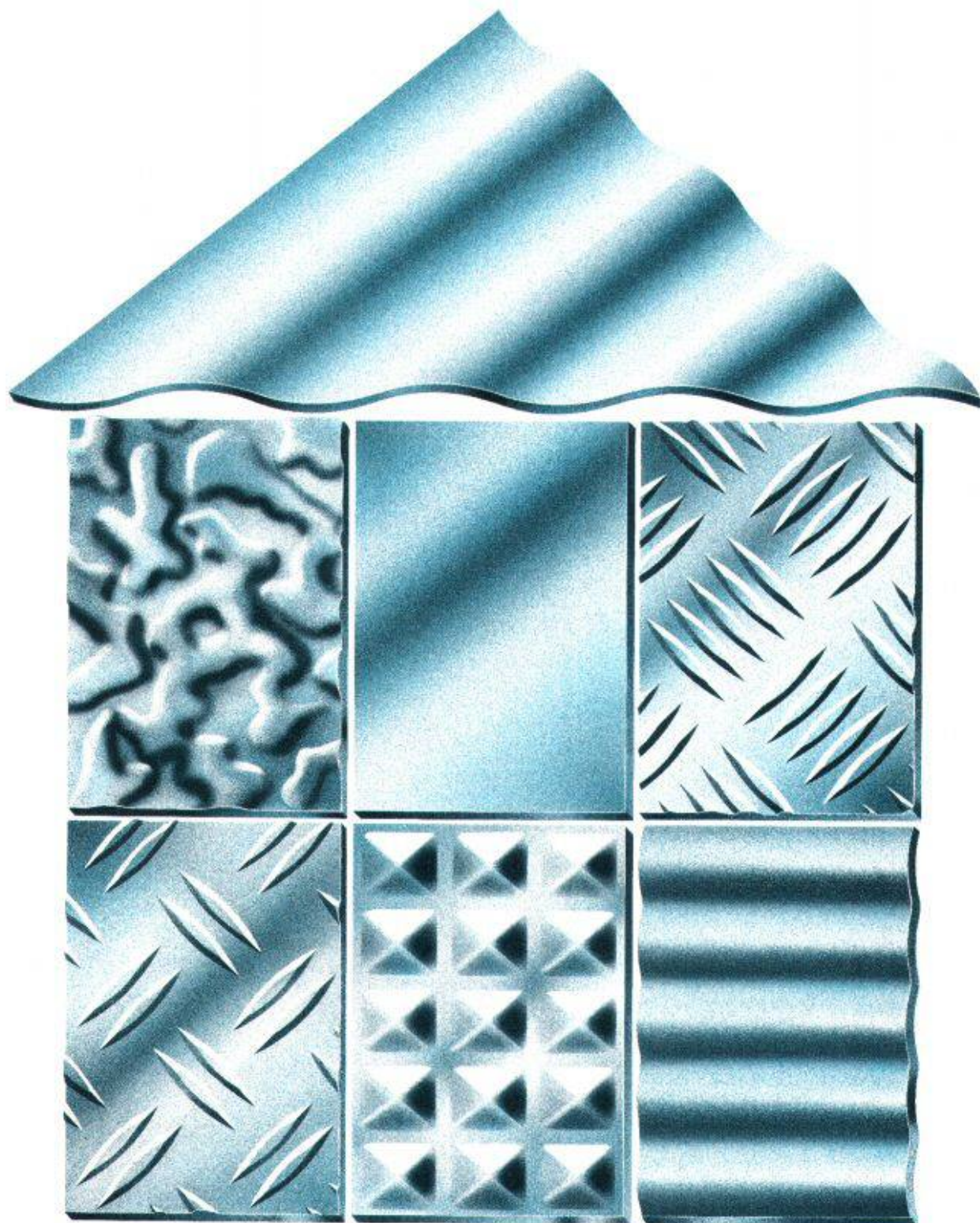
\_\_\_\_\_  
\_\_\_\_\_  
\_\_\_\_\_

Bitte informieren Sie uns über die PC-Palette von Olivetti.

Wir wünschen eine unverbindliche Vorführung. Bitte nehmen Sie mit uns Kontakt auf.

Firma: \_\_\_\_\_  
Zuständig: \_\_\_\_\_  
Strasse: \_\_\_\_\_  
PLZ/Ort: \_\_\_\_\_  
Telefon: \_\_\_\_\_

Olivetti Office (Schweiz) AG, Abt. ST, Industriestrasse 50, 8304 Wallisellen, Tel. 01 839 15 11, Fax 01 831 04 46



Ein Unternehmen der A-L Alusuisse-Lonza Gruppe.

## Besser als das beste Rostschutzmittel.

Was nicht rostet, hält ewig. Bleche aus Aluminium haben diese glänzende Eigenschaft und noch ein paar andere einmalige mehr. Sie lassen sich biegen, falzen und formen, sind robust, leicht und de-

korativ. Bleche aus Aluminium haben einfach alles, was ein wirtschaftlicher Bau- und Werkstoff haben muss. 500 Sorten haben wir davon auf Lager. In 10 verschiedenen Legierungen. In allen Standard-

und vielen Überformaten. Und bis zu einer Dicke von 300 mm. Ein Anruf genügt, und die Dokumentation über das grösste Alu-Sortiment der Schweiz liegt postwendend auf Ihrem Pult: 01/497 41 11.



ALLEGA AG, Buckhauserstrasse 5  
8048 Zürich, Telefon 01/497 41 11



# 10 Jahre CAD-Erfahrung, die Garantie für praxisbezogene Anwendung

**zum  
Beispiel**

# DOMUS DIAVA

**Bau-  
administration**

Verlangen Sie Unterlagen oder  
einen Demotermin

# 10 Jahre RZW

Rechenzentrum Dr. Walder + Partner AG  
Tannackerstrasse 2, CH-3073 Gümligen  
Tel. 031 / 52 21 24, Fax 031 / 52 81 06

## Lager- und Werkprovisorien in Holz- oder ALU-Konstruktion

- In verschiedenen Längen und Breiten lieferbar

- Seitliche Pfostenhöhen: 2.20 m, 3.20 m u. 4.00 m

- Einwandung mit massiver Holzverschalung, Blachen oder Trapezblech



**HUNZIKERAG**  
Fasziele und Restaurationsbetriebe 6003 Luzern

Auch Sonderabmessungen können weitgehend erfüllt werden.

Verlangen Sie das unverbindliche Angebot bei HUNZIKER AG

HUNZIKER AG, Seidenhofstrasse 14, CH-6003 Luzern, Telefon 041 23 13 56, Telefax 041 23 17 42

## Wer bei uns sucht, der findet.

Sie können in unserem Angebot von 330 Ausstellern alles mit allem vergleichen. Und dies ungestört und ohne Kaufzwang. Jeder Bereich des Baugewerbes ist vertreten. Gerne ist unser Fachpersonal aber auch bereit, Ihnen bei der Suche zu helfen, um wirklich Ihre Ideen 1:1 wiederzufinden.

**Schweizer Zürich  
Baumuster-Centrale**

Schweizer Baumuster-Centrale Zürich SBC  
Talstrasse 9, 8001 Zürich, Telefon 01/211 76 88/89  
**Von Leuten vom Bau. Für Leute, die bauen.**  
Durchgehend geöffnet: Mo-Fr 8.30-17.30 h, Sa 8.30-12.00 h.

BR 1

# hochuli

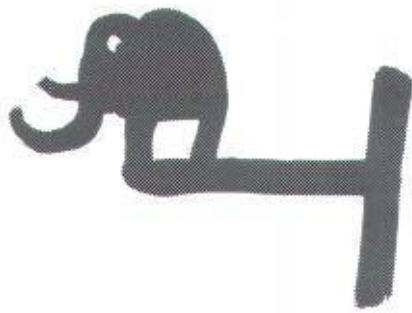
Metallbau

Fenster, Türen und Tore  
für Neubauten und Altbausanierungen  
Schaufensteranlagen in Stahl und Leichtmetall  
Anschlagkästen  
rauchdichte Abschlüsse  
Falttore  
allgemeine Schlosserarbeiten

**8556 Wigoltingen 054 6313 69**

## Mehr wissen – besser disponieren

Anzeigen mit hohem Informationswert  
enthält diese Nummer des  
«Schweizer Ingenieur und Architekt».



# Hält.

SIA Sondergüte QA.

## SCHNEIDER STAHLBAU JONA

Brücken - Industriebauten -  
Grossapparatebau

Wir senden Ihnen unsere Dokumentation.  
SCHNEIDER Stahl- und Kesselbau AG  
8645 Jona St. Dionys 5  
Telefon: 055/28 39 39  
Telefax: 055/28 52 59



## Heliswiss



Granitintarsien (Stärke 20 mm)

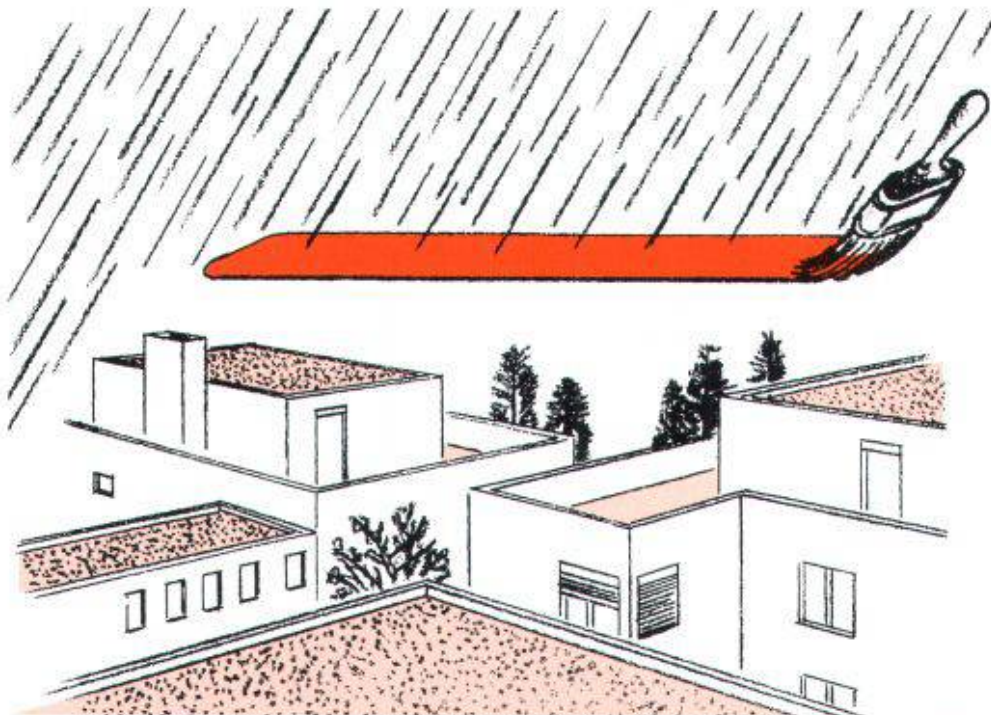


ACQUACUT AG  
CH-6671 AURIGENO

TEL. 093 87 22 20  
FAX 093 87 27 12

- Ein Beispiel der neuen **Wasserstrahl-Schneidetechnik**. Wir schneiden Ihre gewünschte Form aus allen Materialien.
- Verlangen Sie unsere detaillierte Dokumentation (Deutsch oder Italienisch)

SK image acona



## Decothane

Die professionelle Abdichtung für Balkone, Flachdächer sowie Unterniveau-Garagen.

Die Beschichtung wird direkt mit Pinsel oder Rolle aufgetragen.

Decothane ist sofort resistent gegen Regenwasser.

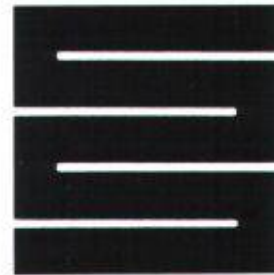
peko

Repoxit AG · Helgenstr. 21 · Postfach · 8403 Winterthur · 052 27 17 21

# Repoxit

# Spezialbodenbeläge ■ ESTRAZZO- Steinteppich-Kieselbelag ■ NATURO, der stein- plattenähnliche Bodenbelag

**LINOLITH-Steinholz-Bodenbeläge**  
**LINOLITH-DURO-Industriebodenbeläge**  
**Kunstharzbeläge**  
**Gussasphalt**  
**Flachdächer**



**Schaffroth & Späti AG**

8403 Winterthur, St. Gallerstrasse 122, ☎ 052 29 71 21, Fax 052 283 284

Filialen in Kreuzlingen und St. Gallen

## Stellenangebote

Umstande halber ist in der Region Luzern ein kleines, seit 18 Jahren gut eingeführtes

### Ingenieurbüro für Hoch- und Tiefbau (Aktiengesellschaft)

mit gutem Auftragsbestand und sehr guten Referenzen zu verkaufen.

Für jungen, dynamischen Dipl.-Bauing. ETH (evtl. HTL) mit einigen Jahren Praxis im konstruktiven Hoch- und Tiefbau bietet sich hier eine grosse Chance zum Aufbau einer selbständigen Existenz.

Es wäre auch geeignet als Filialbetrieb für ein bestehendes Ingenieurenunternehmen.

Erste Kontaktnahme mit Kurzzofferte unter Chiffre SIA 1366, an IVA AG, Postfach. 8032 Zürich

Für die **Projektierung** eines neuen **Fabrikations- und Verwaltungsgebäudes** unseres dynamischen und innovativen Unternehmens mit ca. 50 Angestellten in der Region Aarau suchen wir ein leistungsfähiges **Architekturbüro**.

Sind Sie interessiert, mit uns eine unkonventionelle, originelle und möglichst ökologische Lösung zu suchen, wenden Sie sich schriftlich an uns mit folgenden Angaben:

- Kapazität Ihres Büros
- Kurzbeschreibung Ihres Tätigkeitsbereichs
- Referenzliste mit einigen Bildern
- möglicher Projektierungsbeginn
- evtl. spezielle Konditionen

**WASAG**  
z. Hd. Projektleitung  
Köllikerstrasse 32  
5036 Oberentfelden

### **Kantonale Verwaltung**

In nachstehender Dienststelle ist folgende Stelle wieder zu besetzen:

**Tiefbauamt Chur**, Tel. 081 21 37 41

### **Bauingenieur/in ETH oder HTL**

für die Sektion Unterhalt der Kunstbauten

(abgeschlossenes Studium, mehrjährige Erfahrung in Statik und Konstruktion, Grundkenntnisse der EDV, Bauleitungserfahrung erwünscht, Initiative und Durchsetzungsvermögen)

Statische Berechnungen, Aufnahme des Zustandes von Kunstbauten (Brücken, Tunnels, Galerien usw.), Ausarbeitung von Projekten, Mitwirkung bei Organisations- und Planungsaufgaben, Instruktion und Begleitung von Ingenieurbüros und Bauleitungen.

Wir bieten fortschrittliche Anstellungsbedingungen. Dienstantritt nach Vereinbarung.

Auskünfte über den Aufgabenbereich erteilt die **zuständige Dienststelle**.

Ihre Bewerbung richten Sie bitte mit den üblichen Unterlagen **bis 20. März 1992 an das Personal- und Organisationsamt des Kantons Graubünden, Steinbruchstrasse 18/20, 7001 Chur.**

Wir suchen für die Bearbeitung von interessanten und anspruchsvollen Aufträgen einen

### **Bauingenieur HTL**

mit Erfahrung als Statiker im Stahlbetonbau.

Wir bieten fortschrittliche Arbeitsbedingungen in kleinem Team und moderne Hilfsmittel (EDV, CAD).

Telefonische oder schriftliche Bewerbungen an:

**Ingenieurbüro für Hoch- und Tiefbau**  
H.R. Keller Ing. SIA/ASIC, 8625 Gossau  
Tel. 01 935 23 18

## Haustechnik/Zürich

Unser Kunde zählt mit rund 100 Mitarbeitern zu den führenden Anbietern im Bereich der Elektro-, Sanitär- und Heizungsinstallationen. Hier suchen wir den zukünftigen

# Geschäftsführer

Das Schwergewicht in dieser anspruchsvollen, faszinierenden Aufgabe liegt in der **Mitarbeiter-Führung** (Einsatzplanung, Qualifikation, Förderung), der **Akquisition** (Kontakte zu Kunden, Bauherren, Behörden und Lieferanten) sowie einer langfristig optimalen, gesamtheitlichen **Unternehmensführung** (Marketing, Technik, Finanzen).

Idealerweise verfügen Sie über eine fundierte technische Ausbildung (Stufe HTL), mehrjährige Praxis im Bauhaupt- oder Baunebengewerbe, vorzugsweise im Raum Zürich, und nachweisbar erfolgreiche Führungserfahrung auf vergleichbarer Stufe.

Sehr gerne orientieren wir Sie bei einem persönlichen Gespräch über diese anspruchsvolle Aufgabe – gegenseitige vollste Diskretion vorausgesetzt.

Lutz & Wyss AG Kaderselektion Steinerstrasse 41 3000 Bern 16 Telefon 031 444 188

Als grössere Ingenieur-Unternehmung in der Agglomeration Zürich suchen wir einen

## erfahrenen Projektleiter

für die selbständige Bearbeitung von Planungen und Projektierungen im Bereich

# Siedlungswasserwirtschaft

Der Schwerpunkt Ihres Tätigkeitsgebietes liegt in der Leitung und Bearbeitung von

- **Generellen Entwässerungsplänen**
- **Abflussregimestudien**
- **Studien im Bereich Regenbeckenbewirtschaftung**
- **Konzeptionelle und hydraulische Bearbeitung von Retentions- und Versickerungsanlagen**
- **Generellen Wasserversorgungsplänen**

Im Rahmen Ihrer Tätigkeit pflegen Sie selbständige Kontakte zu Bauherren und Behörden.

Interessiert Sie diese vielseitige und verantwortungsvolle Position?

Gerne erwarten wir Ihre üblichen Bewerbungsunterlagen. Für mündliche Auskünfte steht Ihnen der Leiter des Bereiches Tiefbau/Ver- und Entsorgung, Herr P. Rauch, gerne zur Verfügung.



Ingenieur- und Vermessungsbüro  
Sennhauser, Werner & Rauch AG  
Schöneggstrasse 30  
8953 Dietikon  
Telefon 01/740 85 13

Suchen Sie als initiativer und interessierter

## Bauingenieur

neue berufliche Herausforderungen und ein anregendes Umfeld, so möchten wir Sie gerne kennenlernen. Sie würden bei uns Objekte des Tiefbaues, vor allem Verkehrswege und Abwassernetze, vom Projektentwurf bis zur abgeschlossenen Bauleitung selbständig betreuen. Es erwarten Sie ein kameradschaftliches Arbeitsklima mit teamfähigen und vielseitigen Mitarbeitern sowie eine grosse berufliche Bewegungsfreiheit.

Wir freuen uns auf Ihre Bewerbung. Die Herren M. Schaerli und W. Streuli werden Ihre Bewerbung absolut vertraulich behandeln.

**Gebr. Gossweiler Nachf. Schaerli + Streuli**  
Ingenieurbüro für Tiefbau, Vermessung und Planung  
Neuhofstrasse 30, 8600 Dübendorf,  
Tel. 01/820 00 11

WALTER+PORTA  
Dipl. Ingenieure ETH/SIA  
BRUGG

Wir sind ein modernes, leistungsfähiges Ingenieur- und Vermessungsbüro mit einem vielseitigen Dienstleistungsangebot in Raumplanung, Umweltechnik, allgemeinem Tiefbau, Vermessung und Melioration. Für die Bearbeitung von Problemen aus dem Fachbereich Umwelt suchen wir eine(n) jüngere(n)

## Bau-/Kulturingenieur(in)

oder

## Naturwissenschaftler(in)

Anspruchsvolle Aufgaben in den Bereichen Lärm, Gewässerschutz, Umweltberichterstattung, Abfallentsorgung erwarten unsere(n) neue(n) Mitarbeiter(in).

Diese zukunftsorientierte, ausbaufähige Stelle verlangt ein hohes Mass an Flexibilität, Bereitschaft zur Weiterbildung und Fähigkeit im Umgang mit Arbeitsstellen und Kunden.

Wenn Sie eine Aufgabe suchen, die Sie menschlich und fachlich fordert, würden wir Sie gerne kennenlernen.

Rufen Sie uns an, unser Herr Dr. Peter Porta (Tel. 056/41 88 51) gibt Ihnen gerne weitere Informationen, oder senden Sie Ihre Bewerbung an

Walter+Porta, Steinackerstrasse 7, 5200 Brugg-Windisch

## **IUB** INGENIEUR-UNTERNEHMUNG AG BERN Beratende Ingenieure

Unsere Unternehmung ist in den Bereichen Kraftwerk-, Tunnel- und allgemeiner Tiefbau tätig.

In der Abteilung Wasserbau ist durch Ausscheiden des Stelleninhabers infolge eines Unglückfalles die Stelle des

## Projektleiters im Kraftwerksbau

grösserer Projekte neu zu besetzen.

Wenn Sie Erfahrung in der Projektierung und der Projektleitung im Kraftwerksbau besitzen, eine Ausbildung als Bauingenieur ETH/SIA haben, ca. 35 - 45 Jahre alt sind und ein gut eingespieltes, junges Team von Ingenieuren, Zeichnern und Lehrlingen führen möchten, sind Sie unser neuer Mann.

Wir bieten Ihnen, interessante Arbeit an aussergewöhnlichen Objekten, ein gutes Arbeitsklima, fortschrittliche Anstellungsbedingungen und volle Freizügigkeit.

Interessenten bewerben sich schriftlich oder wenden sich persönlich an unseren Herrn Werner Müller.

**IUB** INGENIEUR-UNTERNEHMUNG AG BERN  
Thunstrasse 2 Tel 031 / 44 90 82  
Postfach 3000 Bern 6 Fax 031 / 44 93 03

## Politische Gemeinde Hergiswil NW

Im Zuge der Reorganisation unserer Gemeindeverwaltung sowie im Hinblick auf die bevorstehende Pensionierung des Leiters der Gemeindewerke sucht der Gemeinderat zur Neubesetzung per 1. Oktober 1992 oder nach Vereinbarung einen

## Bauingenieur HTL

(oder ähnliche gleichwertige Ausbildung)

Als enger Mitarbeiter des Gemeinderates leitet der neue Stelleninhaber eine selbständige Verwaltungsabteilung.

Im Sinne einer Entlastung der einzelnen Departementschefs gehören hauptsächlich zu seinen Aufgaben:

- Fachliche und personelle Führung, Organisation und Koordination der gesamten Bauabteilung
- die administrative Bearbeitung der Bereiche Ortsplanung, Tiefbau, Umweltschutz, Wasserversorgung, Gemeindewerke usw. (formelle/materielle Prüfung, Anträge und Berichte, Vorbereitung von Gemeinderatsbeschlüssen und anderen Entscheiden)
- Aufsicht über das Bau- und Vermessungswesen der Gemeinde

Wir stellen uns einen Bewerber mit fundierten fachlichen Kenntnissen im Bauwesen, mit kaufm. Grundkenntnissen und/oder Verwaltungspraxis vor. Gewandtheit im schriftlichen und mündlichen Ausdruck sowie Führungserfahrung erleichtern die Übernahme dieser verantwortungsvollen Stelle.

Sie dürfen von uns fortschrittliche Anstellungsbedingungen und eine der Stelle und der Verantwortung entsprechende Besoldung im Rahmen der staatlichen Besoldungsordnung erwarten.

Fühlen Sie sich angesprochen? – Ihre handschriftliche Bewerbung mit den üblichen Unterlagen erwarten wir gerne bis zum 31. März 1992 an den Gemeinderat Hergiswil, 6052 Hergiswil. Weitere Auskunft erteilt Ihnen gerne der Gemeindepräsident, Herr Beat Tschümperlin, Telefon 95 30 95.



JUCKER + DIGGELMANN AG

Ingenieurbüro für Hoch- und Tiefbau

Wir suchen: etwa 30–40 jährigen, fachlich erfahrenen

## Bauingenieur HTL

Fachrichtung konstruktiver Ingenieurbau

für die Bearbeitung grösserer Bauvorhaben. Geeignet als Leiter eines Mitarbeiter-Teams. Vertraut mit neuzeitlichen EDV-Berechnungs-Hilfsmitteln.

JUCKER + DIGGELMANN AG

Rinistrasse 6, 8712 Stäfa

Telefon 01/926 37 73

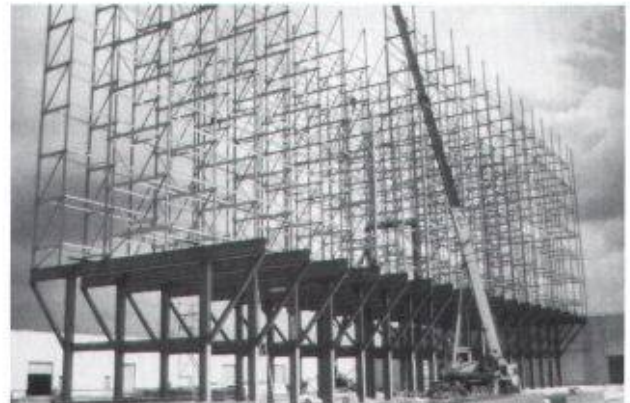
BAUART. ARCHITEKTEN. BERN  
FALKENPLATZ. 7. 3012. BERN

W I R . S U C H E N  
für das ausführungsorientierte Bearbeiten von  
grösseren Bauvorhaben (zweispachige/n,D/F)

A R C H I T E K T I N  
A R C H I T E K T

Schriftliche Bewerbungen richten Sie bitte an  
obenstehende Adresse zuhanden Herr Ryter

## Stahlbau – eine faszinierende Bauweise



Als diplomierter

## Bauingenieur

mit einigen Jahren Berufserfahrung finden Sie bei uns eine attraktive, selbständige Tätigkeit im Stahlbau. Auf Kreativität und Teamgeist legen wir grossen Wert. Projektierung, Offertbearbeitung, statische Berechnungen und Bauherrenberatungen wie auch Ausführungsüberwachungen gehören u.a. zu Ihren abwechslungsreichen Aufgaben.

Sind Sie ein aufgestellter Ingenieur mit unternehmerischem Denken und Handeln, dann können Sie sich in unserem zukunftsorientierten Unternehmen entfalten.

Für Auskunft und Bewerbung wenden Sie sich bitte an Herrn Kern oder Frau Zimmermann.

Stahlbauten / Hochregallager  
Fenster und Fassaden  
Transportsysteme



Tuschmid Engineering AG  
Kehlhofstrasse 54, 8500 Frauenfeld  
Telefon 054/26 11 11



Das Institut für Hydromechanik und Wasserwirtschaft sucht für das Fach **Siedlungswasserwirtschaft** mehrere

## Assistent/innen

die uns bei der Durchführung von Lehraufgaben unterstützen und Forschungsinteresse haben. Wir stellen uns vor, dass

- Sie Bau-, Kultur-, Chemie- oder Umweltingenieur sind und Siedlungswasserwirtschaft vertieft studiert haben,
- Sie möglicherweise bereits einige Jahre Erfahrungen in der Praxis gesammelt haben,
- Sie Interesse haben, in einem jungen, interdisziplinären und internationalen Team die künftige Forschung in der Siedlungswasserwirtschaft mitzugestalten.

Wir bieten Ihnen einen Einstieg ins Berufsleben mit vielfältigen Entwicklungsmöglichkeiten in Lehre, Forschung und Beratung. Die Stellen sollen ab April 1992 besetzt werden.

Falls wir Ihr Interesse geweckt haben, freuen wir uns auf Ihren Anruf oder Ihre schriftliche Bewerbung, die Sie bitte an Dr. Wolfgang Schilling, Tel. 01/823 5039, EAWAG, Überlandstr. 133, 8600 Dübendorf, richten wollen.



## Kantonales Amt für Zivilschutz

Als Mitarbeiter(in) mit besonderen Aufgaben und zur Entlastung unseres Abteilungschefs Schutzbau und Material suchen wir per 1. Juni 1992 oder nach Übereinkunft eine(n) jüngere(n)

## Architekt(in) HTL oder Bauingenieur(in) HTL

Sie haben Planungs- und Baustellen-Praxis/Erfahrung. Sie sind es gewohnt, Mitarbeiter zu motivieren und damit zu einem gemeinsamen Ziel zu führen. Aus Ihrer bisherigen Tätigkeit kennen Sie die wichtigsten Grundsätze, die bei Kontakten mit Behördevertretern zu beachten sind.

Sie haben Freude an allen Aufgaben aus dem Baubereich und interessieren sich auch für die organisatorischen Belange.

Wir bieten Ihnen neben einer zeitgemässen Entlohnung nach den kantonalen Vorschriften abwechslungsreiche Aufgaben in einem kleineren Team von Mitarbeitern. Eine gründliche Einführung in alle Belange der Schutzbauten und des Materials ist vorgesehen.

Sind Sie interessiert? Bitte senden Sie uns die üblichen Bewerbungsunterlagen an:

**Kantonales Amt für Zivilschutz, Abteilung Schutzbau und Material, Thurgauerstrasse 56, 8090 Zürich**

Weitere Fragen beantwortet Ihnen gerne unser Herr Andreas Inderbitzin, Chef Schutzbau und Material (Tel. 01/306 75 23).

Die Herausforderung: Bauprojekte ganzheitlich anpacken. Das Ziel: Die Lebensqualität der Menschen verbessern. Die Motivation: Trends setzen und führend sein. Im führenden Unternehmen für integrierte Bauplanung des Kantons Aargau.

Im zukunftsorientierten Tunnelbau und Tiefbau sind wir an den grössten Projekten führend tätig in Planung und Bauleitung. Unsere Arbeiten sind ein wesentlicher Beitrag zum Schutz der Umwelt.



Konstrukteur  
CAD

Sie bieten:  
Abgeschlossene Berufslehre als Tiefbauzeichner, Einsatzfreude, Interesse am CAD und Kreativität. Einige Jahre Erfahrung im Tiefbau, ev. Untertagbau.

Wir bieten: Interdisziplinäre, abwechslungsreiche Tätigkeit in erfahrenem, kollegialem Team, modernste EDV- und CAD-Anlagen, gutes Salär.

Fühlen Sie sich herausgefordert und motiviert? Herr Arnold freut sich auf Ihre Bewerbung!

**GÄHLER & PARTNER**  
INTEGRIERTE BAUPLANUNG

Gähler & Partner AG  
Badstrasse 16, CH-5400 Ennetbaden, Tel. 056-20 95 11

Für die Planung und Ausführung eines gestalterisch wie technisch anspruchsvollen, grösseren Bauvorhabens suchen wir per Ende Mai eine(n) initiative(n), erfahrene(n) und an selbständiges Arbeiten gewöhnte(n)

## Projektleiter/in

Ihre Aufgaben umfassen im wesentlichen die Koordination der Ausführungsphase. Sollten Sie über eine technische Ausbildung (HBZ, Technikum und evtl. Hochschule) verfügen, erwarten wir gerne Ihre schriftliche Bewerbung mit den üblichen Unterlagen.

Marianne Burkhalter Arch. SWB/BSA + Christian Sumi, dipl. Arch. ETH/SIA/BSA, Gertrudstrasse 24, 8003 Zürich

### AG FÜR PERSONALBERATUNG ZÜRICH

#### Das zukunftssträchtige Tätigkeitsgebiet für einen Verfahreningenieur:

(Basis idealerweise Bau- oder Kulturingenieurwesen)

### Consulting im Bereich Abwassertechnik/Kläranlagen

Unser Kunde ist ein interdisziplinäres Ingenieur- und Beratungsbüro mit Sitz in Zürich. Dank langjährigen Beziehungen und kontinuierlicher technischer Betreuung grösserer Objekte nimmt der genannte Fachbereich eine tragende Rolle in der ganzen Dienstleistungspalette ein. Im Zuge des wachsenden Auftragsvolumens suchen wir für ihn einen Ingenieur, der die

#### Leitung von Gesamtprojekten

übernehmen kann. Der Stelleninhaber sollte aus Theorie und Praxis Kenntnisse der Themenkreise Abwasserreinigung/Schlammbehandlung mitbringen und von seinen sonstigen Fähigkeiten her gesehen in der Lage sein, nicht nur die Studien- und Pultarbeit, sondern auch die Verhandlungs- und Kontaktaufgaben mit Auftraggebern und ausführenden Firmen zu übernehmen.

Interessenten für diese Kaderstellung sind gebeten, sich unverbindlich und unter Zusicherung der Diskretion an uns zu wenden. Wir erteilen gerne ergänzende Auskünfte.

**AG FÜR PERSONALBERATUNG ZÜRICH**  
8001 ZÜRICH TALSTRASSE 20 TEL. 01 221 36 56 FAX 01 211 55 78

### Anspruchsvolle Aufgaben im Dienste der Gemeinschaft

Für die Bereiche Strassen-, Kanalisations- und Wasserbau suchen wir einen erfahrenen

## Ingenieur HTL

### Tiefbau / Vermessung

In dieser Position sind Sie Gesprächspartner von Bauherren, Ingenieuren, Architekten und Privatpersonen. Die Hauptaufgabe umfasst die Bearbeitung und Realisierung von Tiefbauprojekten.

Wir wenden uns an einen jüngeren Ingenieur HTL der gewillt ist, die Geschicke eines zukunftsorientierten Industrieortes wegweisend mitzubestimmen. Vielseitigkeit, Verhandlungsgeschick und gute Kontaktfähigkeit sind weitere Voraussetzungen.

Wenn Sie diese abwechslungsreiche Tätigkeit mit einem umfassenden Spielraum für Eigeninitiative in einem kleinen Team interessiert, rufen Sie uns bitte an oder reichen Ihre Bewerbungsunterlagen bis am 6. April 1992 ein.



Einwohnergemeinde  
Lyss

Tiefbauabteilung  
Beundengasse 1  
3250 Lyss  
032 85 03 20, Hr. A. Brand

Unser gut eingeführtes Ingenieurbüro, in allen Sparten des Hoch- und Tiefbaues tätig, benötigt dringend Verstärkung:

## Dipl. Bauingenieur ETH

mit einschlägiger Berufserfahrung, insbesondere in der selbständigen Sachbearbeitung von Projekten des konstruktiven Ingenieurbauwesens, evtl. Brückenbau in Stahl oder Stahlbeton, möchten wir in unserem Ingenieurteam kollegial aufnehmen.

Idealalter: zirka 30- bis 35jährig

Eintritt: sobald als möglich

Für Ihre Kontaktnahme, schriftlich oder telefonisch, steht Ihnen Herr J. Meyer gerne zur Verfügung.



Dipl. Bauingenieure SIA ASIC  
CH-8050 Zürich  
Gubelstrasse 28  
Telefon 01 312 70 00  
Fax 01 311 60 97





**Im  
Dienste  
aller**

Die Zürcher Gemeinden  
Der Kanton Zürich

**Hochbauamt  
des Kantons Zürich**

Zur Ergänzung eines Teams und als Stellvertreter(in) des Ressortchefs suchen wir zuverlässige(n) und tüchtige(n)

## Architekten(in) HTL

Der Aufgabenbereich umfasst Unterhalt, Sanierung und Umbau an zahlreichen der über 2000 kantonalen Gebäuden. Sie werden kleinere und grössere Bauvorhaben vom Projekt bis zur Abrechnung selbständig bearbeiten, gleichzeitig die laufenden Unterhaltsarbeiten erledigen, und daneben auch private Architekten begleiten.

Gefragt sind organisatorische Fähigkeiten, bauphysikalische Kenntnisse, Umbauerfahrung, Verständnis und Genauigkeit in administrativen Belangen sowie ein klarer Ausdruck in Schrift und Sprache im Verkehr mit Amtsstellen und privaten Partnern, Führungserfahrung.

Wenn Sie einen Arbeitsplatz nahe beim Hauptbahnhof sowie eine flexible Arbeitszeit schätzen und gerne in einem kleinen, dynamischen Team mitarbeiten, erwartet Sie ein anspruchsvolles und interessantes Tätigkeitsgebiet.

Wenn Sie mehr über diese Stelle wissen möchten, gibt Ihnen Herr J. Schröder gerne telefonische Auskunft (01/259 28 70).

Wir freuen uns auf Ihre handschriftliche Bewerbung mit den üblichen Beilagen sowie Angabe des Gehaltsanspruchs und des frühesten Eintrittsdatums.

Hochbauamt des Kantons Zürich, Personalbüro  
Walcheter, 8090 Zürich

Für die Ausführungsplanung eines grösseren Objekts suchen wir in Zürich einen

## Architekten ETH oder HTL

(evtl. Bauezeichner) mit mehrjähriger Berufserfahrung.

Wenn Sie Interesse an anspruchsvoller Architektur haben, melden Sie sich bitte mit den üblichen Unterlagen unter Chiffre SIA 1375 an IVA AG, Postfach, 8032 Zürich.

Zur Ergänzung unseres Teams suchen wir jüngere(n)

## Hochbauzeichner(in)

für die selbständige Bearbeitung verschiedener Neu- und Umbauaufgaben.

Sind Sie interessiert, bei der sorgfältigen Mitarbeit mitzuwirken, erwarten wir gerne Ihre Bewerbung.

**MARTI PARTNER** Architekten und Planer AG  
Hofackerstrasse 13, 8032 Zürich  
Tel. 01/55 51 51

## Bauleitung

Komplexe Bauaufgaben: Die Gesamtlösung aus einer Hand. Als Planer, Generalunternehmer und Immobilienspezialist können wir einem Bauherrn dank unserer langjährigen Erfahrung und unserem Spezialistenteam alle Dienstleistungen im Bereich Wohnungs-/Verwaltungsbau, Zentrumsbauten und Umbau/Renovation anbieten. Dabei kommt der Bauleitung grosse Bedeutung zu.

Wir suchen den geeigneten

## Bauleiter

Das Anforderungsprofil:

- Baufachmann mit solider Grundausbildung
- mehrjährige und vielfältige Erfahrung als Bauleiter
- Fähigkeit, konzeptionelle Aufgaben mit praxisbezogenen Arbeiten zu kombinieren; EDV-Erfahrung vorteilhaft
- unternehmerisches Denken; guter Führungsstil; teamfähig

Sie finden bei uns interessante Bauaufgaben, die Sie innerhalb eines Projektteams von Anfang an betreuen. Wir bieten moderne Hilfsmittel, grosse Selbständigkeit, viel Verantwortung und in jeder Hinsicht beste Anstellungsverhältnisse.

Interessiert? Herr Rudolf Sägesser gibt Ihnen gerne weitere Auskunft. Oder senden Sie uns Ihre Bewerbungsunterlagen.

## Peikert Zug

Peikert Contract AG	Industriestrasse 22
Generalplanung	CH-6300 Zug
Generalunternehmung	Telefon 042-23 44 33
Architekturbüro	Fax 042-21 88 28



**KANTON  
AARGAU**



**Baudepartement des  
Kantons Aargau  
Abteilung Hochbau**

Die vielseitigen und umfangreichen Um- und Neubauvorhaben sowie der zunehmend grösser und wichtiger werdende Gebäudeunterhalt der Bauten der kantonalen Verwaltung, bedingen eine Aufteilung des Sachgebietes Verwaltungsbau und damit die Schaffung einer neuen, zweiten Sektion.

In dieser neuen Sektion werden vor allem Bauten des Departementes des Innern (u.a. Polizei, Straf-anstalt, Strassenverkehrsamt) und der Bezirksstellen betreut. Als Vorsteher dieser Sektion suchen wir einen

## Architekten ETH oder HTL

Unter dem künftigen Sektionsleiter stellen wir uns einen beweglichen Fachmann mit Hochschul- oder Ingenieurschulabschluss vor. Mehrjährige Erfahrung in Planung und Ausführung komplexer Bauvorhaben sind unerlässlich.

Wenn Sie sich über die gefragte Praxis ausweisen können, gerne Mitarbeiter führen, über Gewandtheit im schriftlichen und mündlichen Ausdruck verfügen und sich nicht scheuen, komplexe Problemkreise zu analysieren und zu einer Lösung zu bringen, dann sind Sie unser gesuchter Fachmann.

Wir bieten – neben dem vielseitigen und umfangreichen Tätigkeitsgebiet – ein gutes Salär (nach Dekret), umfassende Sozialleistungen, gleitende Arbeitszeit und ein angenehmes Arbeitsklima.

Interessenten senden ihre Bewerbung mit Foto, handgeschriebenen Brief und den üblichen Unterlagen bis spätestens 31. März 1992 an Fritz Althaus, Kantonsbaumeister, Kasernenstrasse 21, 5001 Aarau (für Fragen und Auskünfte: Tel. 064/21 27 70).

**Stetes Inserieren bringt Erfolg!**

Für die Bearbeitung anspruchsvoller Um- und Neubauten suchen wir erfahrene(n)

## Architekt(in) HTL

und

## Hochbauzeichner(in)

Wir bieten: – Angenehmes Arbeitsklima in kleinem Team, modernste EDV-Anlage, leistungsgerechte Entlohnung.

Wir erwarten: – Gute Fachkenntnisse, EDV-Erfahrung.

Interessenten bitten wir, ihre handschriftliche Bewerbung mit den üblichen Unterlagen einzureichen an:

atelier hrl – H.R. Lampart dipl. Architekt SIA/SWB, Trotte im Mies, 8712 Stäfa.

## Stellengesuche

### Bauingenieur HTL (27)

aus dem Zürcher Oberland, 2 1/2 Jahre Erfahrung im konstruktiven Ingenieurbau (Brückenbau, Hochbau), sucht **ab Juni 92** neuen, interessanten Wirkungskreis.

Offerten an Chiffre SIA 1371 an IVA AG Postfach, 8032 Zürich

### Dynamischer Bauführer

mit 20jähriger Erfahrung im Bauhaupt- sowie Baunebengewerbe (Flachdach-, Grundwasserabdichtungen, Holzbau usw.) sucht Arbeit im Lohn- oder Auftragsverhältnis.

Angebote unter Chiffre SIA 1365 an IVA AG, Postfach, 8032 Zürich.

### Dipl. Bauingenieur

Statiker (46), sucht neue Stelle. Grosse Erfahrung im Hoch- und Tiefbau mit Computerstatik, Eisenbeton, Stahl, Holz. Selbständig, zuverlässig, flexibel und angenehm.

Offerten unter Chiffre SIA 1328 an IVA AG, Postfach, 8032 Zürich.

Absolventen der HTL Brugg-Windisch suchen Stellen als

## Bauingenieure HTL (alle Fachrichtungen)

im Raum Schweiz, ab November 1992.

Zuschriften an: HTL Brugg-Windisch, z.Hd. Klasse B 89, Abteilung Bauingenieurwesen, 5200 Windisch

Junger, dynamischer

### dipl. Bauingenieur ETH

mit mehrjähriger Erfahrung im konstr. Hochbau, sucht baldmöglichst neue Stelle in Richtung Brückenbau/Tunnelbau.

Zuschriften unter Chiffre SIA 1363 an IVA AG; Postfach, 8032 Zürich

### Dipl. Bauingenieur ETHZ

(27), mit Erfahrung vorwiegend im konstruktiven Ingenieurbau, sucht neuen Wirkungskreis im Raum Zürich.

Angebote richten Sie bitte unter Chiffre SIA 1369 an IVA AG Postfach, 8032 Zürich

Wer braucht im Frühling 92 eine/n

### Bauingenieur/in ?

Junge Ingenieure/in (IS Burgdorf) sind noch auf der Suche nach einem interessanten Job. Bevorzugte Regionen Kanton Bern und Kanton Solothurn.

Angebote an Chiffre SIA 1374 an IVA AG, Postfach, 8032 Zürich.

### Hochbauzeichner/Architekt (31)

mit Erfahrung in Planung und Ausführung sucht interessante Stelle auf 1. April in Zürich.

Offerten unter Chiffre SIA 1372 an IVA AG, Postfach, 8032 Zürich.

Junge **Tiefbauzeichnerin** mit jahrelanger Erfahrung auf Fachrichtung **Eisenbeton** sucht Dauerstelle in der Stadt Zürich oder Umgebung um Zürich Nord.

Wenn Sie interessiert sind, schreiben Sie bitte unter Chiffre SIA 1370 an IVA AG, Postfach, 8032 Zürich

Gesucht nach Sommerferien 1992 in Zürich (Stadt und Kanton)

### Innenauszeichnerin-Lehrstelle

Jahrgang 1972, III. Real, gute Noten

Offerten an Chiffre SIA 1352 an IVA AG, Postfach, 8032 Zürich

### Konstruktions-Techniker

für Stahlbeton und Stahlbau,

Hoch-, Tief- und Industriebau, mit langjähriger Erfahrung in Spannbrückenbau, Projektierung und Planbearbeitung. Zuletzt zwei Jahre in der Verankerungstechnik tätig. Sucht auf Mitte Jahr neuen Wirkungskreis in Zürich oder Umgebung.

Offerten unter Chiffre SIA 1367 an IVA AG, Postfach, 8032 Zürich

## Diverses

### Dringend

suchen wir Bussolen-Theodolite (TO usw.) zu kaufen.

Angebote an: Ingenieurbüro T. Szilagyi AG  
Kornstrasse 11, 8603 Schwerzenbach  
Tel. 01/825 46 44

Zu verkaufen wenig gebrauchte **Lärmmessausrüstung**

1 CEL 393A/K1 Präzisions-Schallpegelmess-Satz  
Satz mit Koffer, Kalibrator, Oktavfilter, Windschirm  
1 CEL 238,A Secondary Processor/Printer inkl. 493/2 ROM  
Div. Zubehör.

Neuwert Fr. 17 200.-, Verhandlungspreis Fr. 8000.-  
ITEC Ingenieur AG, Laupenstr. 45, 3008 Bern, Tel. 031/25 36 95

## Architekt

übernimmt Planung von Neu- und Umbauten, auch Teilleistungen in freier Mitarbeit. Raum Ostschweiz.

Anfragen unter Chiffre SIA 1364 an IVA AG, Postfach, 8032 Zürich.

### Architekt HTL, Bauleiter

übernimmt in freier Mitarbeit mit eigenem PC **Devisierungen** und **Bauleitungen** für Wohn- und Industriebauten.

Anfragen unter Chiffre 264-377 V. Ofa-Horgen, Zugerstrasse 35, 8810 Horgen

Erfahrener

### Architekt ETH

übernimmt **Projekt + Planbearbeitungen** in **freier Mitarbeit**. Ganze Schweiz (CAD vorhanden)

Offerten unter Chiffre SIA 1373 an IVA AG, Postfach, 8032 Zürich.

### Dipl. Architekt ETH/SIA

33, im Raum Zentralschweiz, mit mehrjähriger Erfahrung, übernimmt in freier Mitarbeit Projektierungs- und Ausführungsarbeiten. (Auch Teilleistungen oder temporäre Arbeiten.)

Chiffre SIA 1369, an IVA AG, Postfach, 8032 Zürich



**PARKHAUS THUN AG**

## Projektwettbewerb Parkhaus Göttibach Thun

Die Parkhaus Thun AG veranstaltet einen öffentlichen Projektwettbewerb gemäss Ordnung SIA 152 zur Erlangung von Entwürfen für ein drittes Parkhaus. Der Standort liegt im Hofstettenquartier (Ortsbildschutzzone) gegenüber dem ehemaligen Hotel Thunerhof.

### Raumprogramm:

Das Raumprogramm umfasst ein Parkhaus mit 300 Abstellplätzen und den dazugehörigen Betriebs- und Nebenräumen, eine Wohnung für den Betriebswart, Räume für den Kulturgüterschutz/Magazin Kunstmuseum und Zivilschutzplätze für die Stadt sowie Geschäftsräume für einen privaten Grundeigentümer. Ausserdem können fakultativ zusätzliche Nutzungen angeboten werden.

### Teilnahmeberechtigung:

Teilnahmeberechtigt sind Fachleute, die in den Amtsbezirken Frutigen, Interlaken, Niedersimmental, Oberhasli, Obersimmental, Saanen oder Thun heimatberechtigt sind oder seit dem 1. Januar 1992 Wohn- oder Geschäftssitz haben.

Zusätzlich werden zehn Büros zur Teilnahme eingeladen.

### Informationsmöglichkeiten:

Das Wettbewerbsprogramm kann ab Montag, 24. Februar 1992, im Wettbewerbssekretariat Parkhaus Thun AG, Parkhaus Aarestrasse, Aarestrasse 14, 3600 Thun; 7. Stock (Frau S. Giulianelli) eingesehen werden (Öffnungszeiten Montag bis Freitag, 08.30 bis 11.45 Uhr).

### Bezug der Unterlagen:

Die Wettbewerbsunterlagen können vom 24. Februar bis zum 30. April 1992 im Wettbewerbssekretariat gegen Vorweisung der Quitting für die Depotgebühr abgeholt werden. Die Depotgebühr von Fr. 300.- ist auf das Bankkonto der Parkhaus Thun AG, Nr. 16 753.200.08 bei der Amtersparniskasse Thun (Vermerk: Wettbewerb Parkhaus Göttibach) zu überweisen.

### Preissumme:

Zur Ausrichtung von sechs bis sieben Preisen sowie für allfällige Ankäufe steht dem Preisgericht ein Betrag von Fr. 75 000.- zur Verfügung.

### Abgabe der Projekte:

Die Pläne sind bis zum 15. Juni, die Modelle bis zum 29. Juni 1992 abzuliefern.

Der Wettbewerbsveranstalter:

**Parkhaus Thun AG**

## Gesucht Architekturbüro!

Architekturauftrag für Mehrfamilienhaus im Zürcher Oberland als Gegengeschäft mit Baumeisterarbeiten im Raume Zürichsee bis und mit Zürcher Oberland zu vergeben.

Interessenten mit entsprechenden Möglichkeiten sowie zeitlichen Angaben melden sich bitte unter Chiffre **581-8922** bei ASSA Schweizer Annoncen, Freiestrasse 53, 8613 Uster.

Ich möchte von der Auftragnehmer- auf die Auftraggeberseite wechseln:

## Architekt SWB

1940, als langjähriger Leiter der Architekturabteilung eines Dienstleistungsunternehmens in ungekündigter Stellung, sucht neue Ziele, bei denen er seine grosse Erfahrung mit einbringen kann. Raum Zürich/Oberland o.ä.

Anfragen bitte an Chiffre SIA 1356 an IVA AG, Postfach, 8032 Zürich.

## Impressum

**Schweizer Ingenieur und Architekt (SI+A)**

### Herausgeber

Verlags-AG der akademischen technischen Vereine

### Offizielles Organ

Schweizerischer Ingenieur- und Architekten-Verein (SIA)  
Gesellschaft Ehemaliger Studierender der ETH Zürich (GEP)  
Schweizerische Vereinigung Beratender Ingenieure (ASIC)

### Redaktion

Rüdigerstrasse 11, Postfach 630, 8021 Zürich  
Tel. 01 / 201 55 36, Telefax 01 / 201 63 77

### Redaktoren

Heinz Rudolphi, Ing. SIA, Chefredaktor  
Bruno Odermatt, dipl. Arch. ETH / SIA  
Hans U. Scherrer, dipl. Ing. ETH / SIA  
Brigitte Honegger, Architektin

### Redaktioneller Mitarbeiter

Richard Liechti

### Produktion

Werner Imholz

### Sekretariat

Odette Vollenweider, Adrienne Zogg

Nachdruck von Bild und Text, auch auszugsweise, nur mit schriftlicher Zustimmung der Redaktion und mit genauer Quellenangabe.

### Abonnemente

	Schweiz:	Ausland:
1 Jahr	Fr. 198.-	Fr. 215.-
Einzelnummer	Fr. 8.- plus Porto	

Ermässigte Abonnemente für Mitglieder GEP, BSA, ASIC, STV, Archimedes und Studenten.

*Einzelnummern sind nur bei der Redaktion erhältlich.*

*Bestellungen für Abonnemente sowie Adressänderungen von Abonnenten an*

Abonnementverwaltung Huber & Co. AG  
CH-8501 Frauenfeld, Telefon 054 / 27 11 11

Adressänderungen von SIA-Mitgliedern an das SIA-Generalsekretariat, Postfach, 8039 Zürich

Postcheck

«Schweizer Ingenieur und Architekt»  
80-6110-6 Zürich

### Anzeigen

#### IVA AG für Internationale Werbung

Hauptsitz: Mühlebachstr. 43 8032 Zürich Tel. 01 / 251 24 50 Fax 01 / 251 27 41	Filiale Lausanne: Pré-du-Marché 23 1004 Lausanne Tel. 021 / 37 72 72 Fax 021 / 37 02 80	Filiale Lugano: Via Pico 28 6909 Lugano-Cassarate Tel. 091 / 52 66 84 Fax 091 / 52 45 65
--	---	--

### Satz + Druck

Huber & Co. AG  
8501 Frauenfeld, Tel. 054 / 27 11 11

### Ingenieurs et architectes suisses (I+AS)

Erscheint im gleichen Verlag

Redaktion:  
Rue de Bassenges 4, case postale 180, 1024 Ecublens,  
Tel. 021 / 693 20 98, Telefax 021 / 693 20 84

### Abonnemente:

	Schweiz:	Ausland:
1 Jahr	Fr. 128.-	Fr. 138.-
Einzelnummer	Fr. 7.-	Fr. 8.-

### SIA-Generalsekretariat

Selnastrasse 16, Postfach, 8039 Zürich  
Tel. 01 / 283 15 15, Fax. 01 / 201 63 35  
SIA-Normen und -Dokumentationen: Tel. 01 / 283 15 60