

Objektyp: **Advertising**

Zeitschrift: **Schweizer Ingenieur und Architekt**

Band (Jahr): **107 (1989)**

Heft 44

PDF erstellt am: **26.09.2024**

### **Nutzungsbedingungen**

Die ETH-Bibliothek ist Anbieterin der digitalisierten Zeitschriften. Sie besitzt keine Urheberrechte an den Inhalten der Zeitschriften. Die Rechte liegen in der Regel bei den Herausgebern. Die auf der Plattform e-periodica veröffentlichten Dokumente stehen für nicht-kommerzielle Zwecke in Lehre und Forschung sowie für die private Nutzung frei zur Verfügung. Einzelne Dateien oder Ausdrucke aus diesem Angebot können zusammen mit diesen Nutzungsbedingungen und den korrekten Herkunftsbezeichnungen weitergegeben werden. Das Veröffentlichen von Bildern in Print- und Online-Publikationen ist nur mit vorheriger Genehmigung der Rechteinhaber erlaubt. Die systematische Speicherung von Teilen des elektronischen Angebots auf anderen Servern bedarf ebenfalls des schriftlichen Einverständnisses der Rechteinhaber.

### **Haftungsausschluss**

Alle Angaben erfolgen ohne Gewähr für Vollständigkeit oder Richtigkeit. Es wird keine Haftung übernommen für Schäden durch die Verwendung von Informationen aus diesem Online-Angebot oder durch das Fehlen von Informationen. Dies gilt auch für Inhalte Dritter, die über dieses Angebot zugänglich sind.

Meto-Bau.  
Die perfekte Konstruktion ...

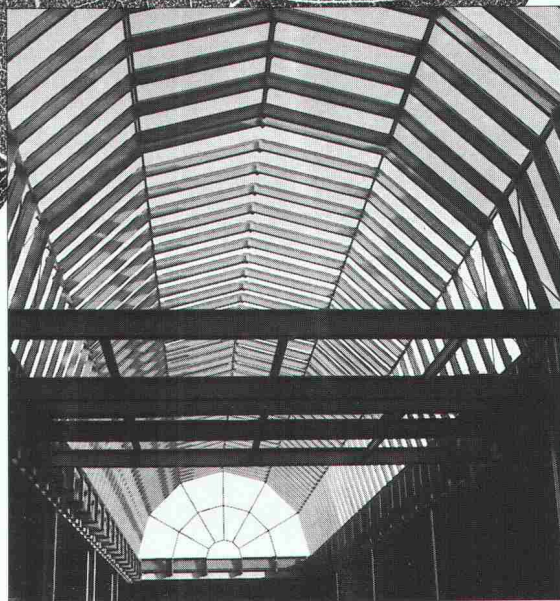


... zum Schutz  
von Menschen und Gütern.

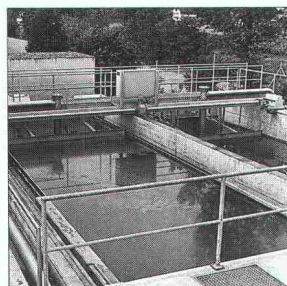
Das Blatt steht zugleich für eine perfekte Konstruktion und den Gedanken des Schutzes. Beidem ist Meto-Bau seit 1947 verpflichtet.

Der Unternehmensbereich STAHLBAU projiziert, fabriziert und montiert, unter Anwendung von CAD/CAM auf allen Stufen, Objekte jeder Art und Größe, vom einfachen Unterstand bis zum Hallenstadion, vom Hochregallager bis zum mehrstöckigen Geschäftshaus, vom Maschinenfundament bis zur Eisenbahnbrücke.

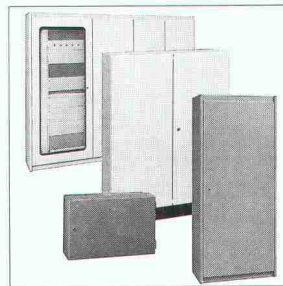
Konstruieren Sie mit Meto-Bau. Rufen Sie uns an.



Stahl- und Industriebau



Kläranlage  
(Unternehmensbereich KTA)



Normkasten u. Spezialschränke  
(Unternehmensbereich Menor)

Stahl- und Industriebau  
Maschinenfundamente  
Tank- und Silobau  
Rohrleitungen  
Klär- und Schlamm-trocknungsanlagen  
Menor-Gehäuseteknik

Meto-Bau AG  
5303 Würenlingen  
Telefon 056 98 26 61  
Telefax 056 98 10 23  
Telex 827420 meto ch

**Meto-Bau**  
Stahl ist unsere Stärke.

# Die Form

Eine klassische Form in neuer Perfektion. Elite Merkur. Drücker in Chromnickelstahl. Er sieht nicht nur gut aus, sondern liegt auch gut in der Hand. Dazu kommen die hohe Kratzfestigkeit, das hochwertige Finish und der edle Glanz des Chromnickelstahls.

Kombiniert mit einem Glutzschild Ihrer Wahl. In Ihrem nächsten Neubau.

## Glutz

Beschlagen in Beschlägen

Glutz AG, Segetzstrasse 13  
4502 Solothurn  
Tel. 065 215171  
Fax 065 220657  
Telex 934163



## PASSAVANT-Entwässerungstechnik

### WERNER MAAG AG

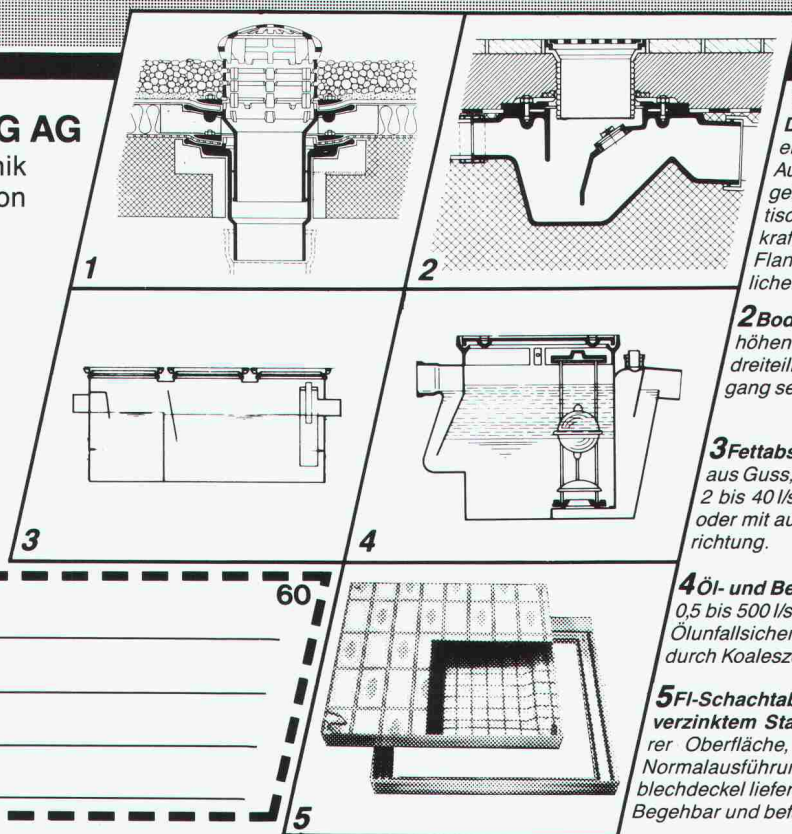
Entwässerungstechnik  
Guss, Edelstahl, Beton

Postfach, 8032 Zürich  
Zeltweg 44  
Telefon 01/251 75 80  
Telex 817875  
Telefax 01/262 18 72

Unsere Stärke...

*Beratung*  
*+ Service*  
*+ Qualität*

= ...Ihr Gewinn



#### 1 «PASSAVANT»

##### Dachwasserablauf aus Guss

ein- oder zweiteilig, höhenverstellbar mit Aufsatzringen, Kugel- oder Flachrost begehbar oder befahrbar, rund und quadratisch. Nicht nur Klebefläche, sondern kraftschlüssige Verbindung durch Flanschring. Mit senkrechtem oder seitlichem Abgang. **Vom VSA empfohlen**

#### 2 Bodenwasserablauf «PASSAVANT»

höhen- und seitenverstellbar, ein-, zwei- oder dreiteilig. Aufsatzstücke mit CrNi-Rosten. Abgang seitlich oder senkrecht. **Vom VSA empfohlen**

#### 3 Fettabscheider «PASSAVANT-LIPUREX»

aus Guss, Edelstahl, Stahl, Beton und Stahlbeton 2 bis 40 l/s. Auch mit integriertem Schlammfang, oder mit automatischer Spül- und Entleerungsvorrichtung. **Vom VSA empfohlen**

#### 4 Öl- und Benzinabscheider «PASSAVANT»

0,5 bis 500 l/s Leistung. Aus Guss, Stahl, Stahlbeton. Ölunfallsicherung. Alarmanlage. Nachreinigung durch Koaleszenzfilterstufe. **Vom VSA empfohlen**

#### 5 FI-Schachtabdeckungen aus Aluminium

verzinktem Stahlblech und Chromstahl mit wählbarer Oberfläche, formschön, leicht und preisgünstig. Normalausführung und wasserdicht. Auch mit Riffelblechdeckel lieferbar.

Begehbar und befahrbar bis 400 kN.

Adresse \_\_\_\_\_ 60

\_\_\_\_\_

\_\_\_\_\_

\_\_\_\_\_

\_\_\_\_\_

\_\_\_\_\_

\_\_\_\_\_

\_\_\_\_\_ 5

# IN WASSER GEBAUT?

Wer uns vertraut – den Spezialisten für Abdichtung, Bautenschutz, Bausanierung – kann selber die besten Ergebnisse vorweisen.

Wir arbeiten mit Injektionstechniken, die sich seit über 25 Jahren bestens bewährt haben. Routiniert erledigen wir die schwierigsten Abdichtungsaufgaben in allen Bereichen des Hoch- und Tiefbaus, Neu- und Altbaus, Tunnel- und Stollenbaus.

Nehmen Sie uns beim Ohr! Telefonieren Sie uns. Wir können Ihnen Hunderte von Referenzen vorweisen.



Elastische Abdichtungs-Injektion-Rascoflex in einer Zivilschutzanlage.



Starre Rascolit-Abdichtung an einer Tiefgarage gegen Grund- und Meteorwasser.



Rascolit-Flächenabdichtung und Horizontalsperre gegen aufsteigende Feuchtigkeit (Weiherschloss Bottmingen).

## Schweiz

Basel  
Krafftiger  
solier- und Bautechnik  
Auf dem Wolf 30  
CH-4052 Basel  
Telefon 061/41 66 84  
Telefax 061/42 27 29

Zürich  
Bauschutz AG  
Fristenstr. 10  
CH-8048 Zürich  
Telefon 01/432 11 30  
Telefax 01/432 14 39

St. Gallen  
Bauschutz AG  
Insebhühlstr. 51  
CH-9000 St. Gallen  
Telefon 071/22 61 81  
Telefax 01/432 14 39

Frauenfeld  
Bauschutz AG  
Lulackerstr. 4  
CH-8500 Frauenfeld  
Telefon 054/22 21 46  
Telefax 01/432 14 39

Aarau  
Aarebau AG  
Bauabdichtungen  
Weinbergstr. 12  
CH-5000 Aarau  
Telefon 064/24 87 17

Nieder-Gösgen  
Aarebau AG  
Bauabdichtungen  
Erlinsbacherstr. 20  
CH-5013 Nieder-Gösgen  
Telefon 064/41 39 19

Thun  
Moll AG  
Biergutstr. 11  
CH-3608 Thun  
Telefon 033/36 00 36  
Telefax 033/36 62 00

Yverdon  
Moll SA  
Chemin neuf 1  
CH-1446 Baulmes  
Telefon 024/59 15 15  
Telefax 024/59 14 22

Weitere Unternehmen in:

Deutschland, Österreich,  
Holland, Jugoslawien

**RASCOLOR**<sup>®</sup>  
Systemtechnik

Lizenzvergabe/Franchising: RASCOR AG, Wehntalerstr. 11, CH - 8165 Oberweningen

## Hier sehen Sie ACRYLCOLOR AQUA farblos.

Sie sehen nichts? – Logisch!  
ACRYLCOLOR AQUA farblos ist  
unsichtbar!

ACRYLCOLOR AQUA farblos – Die hochwertige Versiegelung für den unsichtbaren Schutz von Sichtbeton, Sichtmauerwerk und Natursteinen. Der Untergrund behält sein natürliches Aussehen. Dieser neu entwickelte wässrige Anstrich auf PMMA-Basis verhindert die Wasseraufnahme, ist jedoch wasserdampfdurchlässig und wirkt als Gas-Sperre gegen CO<sub>2</sub> und SO<sub>2</sub>. Die Applikation ist problemlos und schnell ausführbar.

**Mäder  Lacke**

Walter Mäder AG  
Lacke, Farben und Kunstharze  
CH-8956 Killwangen  
☎ 056 708 111  
Fax 056 71 20 16

# BARRAPREN

## die dauerelastische Bitumen-Kautschuk-Emulsion

zur dauerhaften Abdichtung erdüberdeckter horizontaler und vertikaler Betonflächen

- lösemittelfrei
- auf frischen Beton applizierbar
- schnell trocken und regenfest



Meynadier AG

Bauchemische Produkte  
Vulkanstrasse 110  
Postfach  
CH-8048 Zürich

Master Builders Technologies  
Telefon 01/438 22 11  
Telex 822 188 mey ch  
Telefax 01/432 82 02  
Telegramm meycy zürich

Niederlassungen: Luzern, Moosseedorf, St. Gallen, Untervaz, Ecublens-Lausanne, Meyrin-Genève, Rivera

Bautechnologie der Zukunft.

# Überdachungen

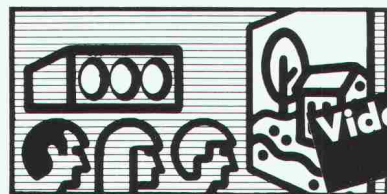


Tonnengewölbe aus Polyester, transparent oder Farbe nach Wahl. Bewährtes System für den Industrie-, Wohn- und Shoppingbereich. Auf Wunsch auch in Acryl lieferbar. Verlangen Sie Unterlagen oder Beratung.

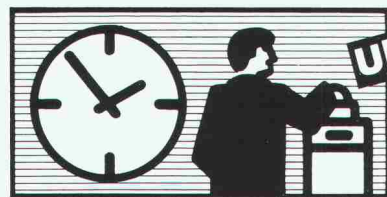
COLASIT AG, Kunststoff-Apparatebau  
Postfach 85, CH-3700 Spiez  
Tel. 033 55 61 61, Fax 033 54 81 61

# COLASIT

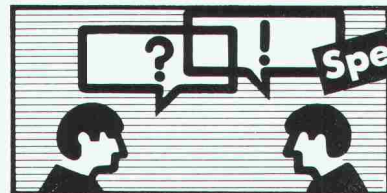
## PROFESSIONELLE ELEKTRONIK



**Videoprojektion  
Vermietung**



**Uhranlagen**



**Spezial-Projekte**

**Auch in Ihrer Nähe:**  
Basel, Bern, Biel, Chur,  
Dulliken, Glattbrugg,  
Grabs, Horw, Lamone TI,  
Reinach, Solothurn,  
St. Gallen, Thun

**RADIO TV STEINER**

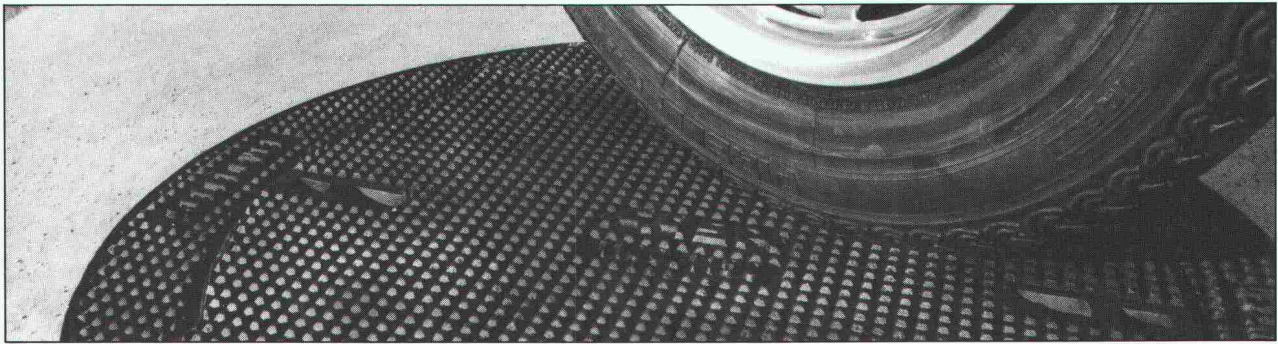
PROFESSIONELLE ELEKTRONIK

**Koordinations-  
Nummer:  
061 691 63 66**

**ancodur®-Ankerplatten**

- mit Bemessungstabellen
- mit Interaktionsdiagrammen
- ab Lager
- und unschlagbar im Preis

**ancotech ag** Verankerungstechnik  
Ingenieurunternehmung 8165 Schöfflisdorf  
Telefon 01 / 856 16 66 Fax 01 / 856 17 50



**FASA**

FONDERIE ET  
MECANIQUES

ATELIERS  
D'ARDON SA

CH-1957 Ardon Valais  
Téléphone (027) 86 51 86  
Télex 472 889 FASA-CH  
Téléfax (027) 86 52 00

## Eine exklusive und fortschrittliche Produktpalette

Eine gesicherte Verkehrsberuhigung  
und eine Höhenverstellbarkeit  
innerhalb von wenigen Minuten!

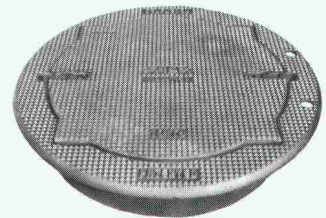
Mit dem **SELFLEVEL**, eine durch ihren  
V-förmigen Sitz revolutionäre  
Schachtabdeckung, wird jegliches  
Wackeln und Klappern beseitigt.  
Seine Konstruktionsbauweise erlaubt es  
ihm, den grössten Verkehrsbelastungen  
standzuhalten.

Bei Erneuerung eines Strassenbelages  
wird er innert wenigen Minuten mit  
einem Pickel und einer Schaufel auf der  
erwünschten Höhe verstellt.  
Lieferbar mit Vollgussdeckel oder zum  
Auffüllen mit Beton.

**10 JAHRE  
GARANTIE  
GEGEN WACKELN  
UND KLAPPERN**

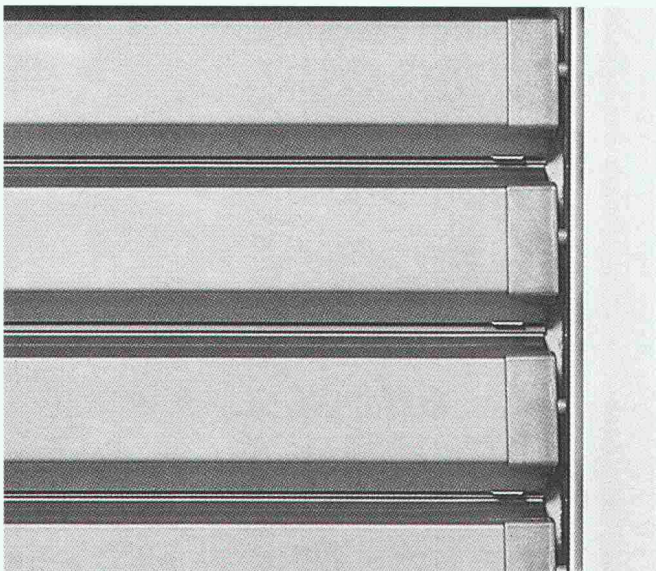
**Selflevel**

Brevet + Patent



VA 12/87

## Schenker gibt Qualität einen Namen



Beratung – Produktion – Montage –  
Service für marktgerechte Lamellen-/Stoffstoren  
und funktionale Steuerungen.

**Emil Schenker AG**  
Sonnen- und Wetterschutzsysteme  
**CH-5012 Schönenwerd**  
Telefon 064/41 42 42  
Telefax 064/41 62 56

**Schenker  
Storen**

## NEU!

«LA PLANÈTE  
SCHREYER»

Die drehbare  
Scheibe für Autos!



Immer Abfahrtsbereit! Ob auf Ihrem Parkplatz oder in der Garage, Sie fahren Ihr Auto  
so leicht weg wie Sie es parkieren.

**Vereinfacht das Manövrieren**, vermeidet unnötigen Lärm, Umweltverschmutzung  
und langes Rückwärtsfahren (z.B. gefährliche Ausfahrten auf Strassen) – empfiehlt  
sich vor allem für Häuser an Hängen.

Die Montage der drehbaren Scheibe «Planète Schreyer» ist wie ein Konstruk-  
tionsspiel: mit Hilfe von einfachen, handlichen und leicht transportierbaren Ele-  
menten kann sie dem Gelände angepasst werden, ob es nun flach oder abfallend  
(bis 10%) sei. Dies gilt auch für unebenes Gelände bis 10 cm Höhenunterschied.

Ein zentraler Drehzahn wird im Boden fixiert. An seinen Extremitäten gibt es kom-  
plet ausgestattetete Leitungskanäle mit Bodenfesthaltung, Wasserablauf und Roll-  
geleise. Diese Elemente werden in einer Tiefe von 20 cm im Boden eingesetzt.



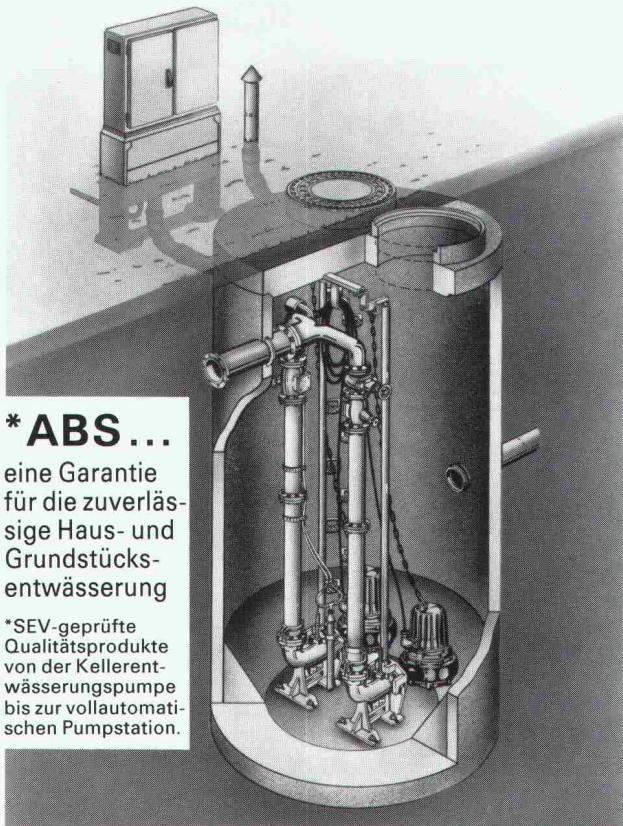
### «La Planète Schreyer»

funktioniert elektrisch auf 220 Volt – bei jedem  
Wetter – Sommer und Winter – dank seinem  
Enteisungssystem und dem Wasserablauf,  
welche beide **keinen Unterhalt** verlangen.

**Sie wird vom Lenkrad aus bedient:**  
Man stellt das Vorderrad zwischen die 2 Keile  
(siehe Photo) dreht das Lenkrad nach links und  
der Wagen schwenkt automatisch!

Fragen Sie nach unserer Dokumentation:

**Planète Schreyer, case postale 268, 2016 Cortaillod/NE.**

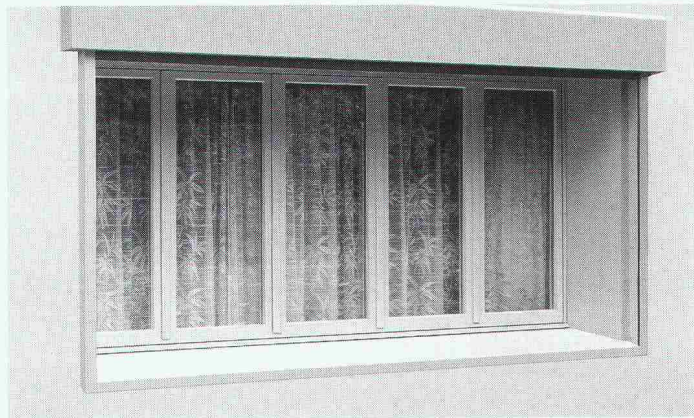


**\* ABS ...**  
eine Garantie für die zuverlässige Haus- und Grundstücksentwässerung

\*SEV-geprüfte Qualitätsprodukte von der Kellerentwässerungspumpe bis zur vollautomatischen Pumpstation.



**Eugen Kolb Pumpen AG**  
8594 Güttingen TG, Tel. 072/65 21 75  
Telefax 072/65 13 13



## Wer entwickelt Ihnen die individuellsten Fensterzargen?

Ihre Wünsche stehen dabei immer im Mittelpunkt. Die technischen Probleme dürfen Sie uns überlassen. Die Möglichkeiten sind nahezu unbeschränkt. Die langjährige Erfahrung unterstützt uns dabei täglich. Einige der bereits realisierten Ideen unserer Kunden finden Sie in der neuen Norma-Dokumentation. Fordern Sie sie an!

Persönliche Beratung ist unsere Stärke. Unsere Fachberater im Aussendienst offerieren Ihnen gerne individuelle Lösungen. Profitieren Sie davon!

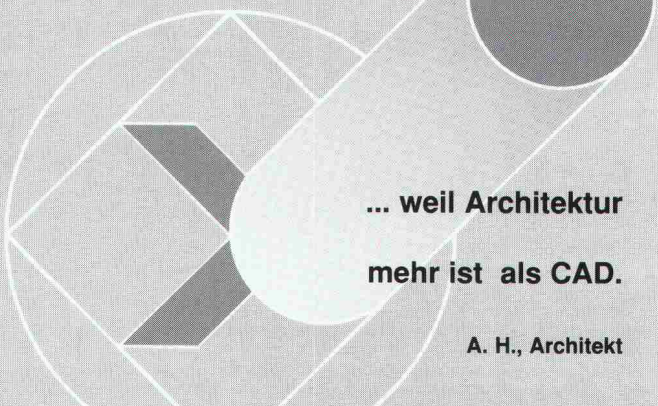
Fensterbänke – Fensterzargen – Türzargen – Türen – Metallkonstruktionen.

Mit uns baut sich leichter.

Norma-Bausysteme – Meyer AG – Postfach – 6260 Reiden – ☎ 062 81 91 81



## Integrierte Beratung ...



... weil Architektur mehr ist als CAD.

A. H., Architekt

Was unsere Mitarbeiter auch noch unter "Integrierter Beratung" verstehen, sagt Ihnen unser Unternehmensportrait.

### COUPON

Senden Sie uns Ihre Unterlagen

Name: \_\_\_\_\_  
Firma: \_\_\_\_\_  
Strasse: \_\_\_\_\_  
PLZ / Ort: \_\_\_\_\_

Bitte einsenden an:

IQ-Informatik  
Eichenstrasse 34  
6015 Reussbühl  
Telefon 041 / 55 99 33



**INFORMATIK**

Ingenieurunternehmung HOESLI & PARTNER

# Dampfsperre!

Total! Zuverlässig! Nicht bloß Dampf„bremse“. Das schafft nur eine Metallfolie, am besten eine UNIVERSAL-ALUFOLIE! Sie ist die beste **Garantie gegen Bauschäden** mit ihren vielfältigen Verlusten an Geld, Nerven und Zeit.



Es gibt keine technische oder wirtschaftliche Alternative!



Technische Arbeitsblätter anfordern!

**KORFF AG.**



NIEDERMATTSTR. 35 · 4538 OBERBIPP · TEL. 065-763332

# Ihre verbandseigene Personalvorsorge hat sich über Jahre bewährt.

Die Pensionskasse SIA STV BSA FSAI ist entstanden aus dem Gedanken, dass eine Selbsthilfeorganisation der Verbände die berufseigenen Vorsorgebedürfnisse ihrer Mitglieder am besten kennt. Dieses Konzept hat sich mehr als 25 Jahre bewährt. Und seither können wir Ihnen als Mitglied eines dieser Verbände eine lückenlose Alters-, Hinterbliebenen- und Invalidenvorsorge garantieren. Individuell abgestimmt auf Ihre Bedürfnisse und die Ihrer Mitarbeiter.

Lassen Sie sich von uns beraten oder fordern Sie weitere Informationen an:

**Tel. 031/22 87 81.**

**Pensionskasse  
SIA STV BSA FSAI**

**Eine Selbsthilfe Ihrer Berufsverbände.  
Sicher. Autonom. Leistungsfähiger.**

## **WENN ES UM FLEXIBLE FAHRBAHN- ÜBERGÄNGE GEHT...**



**REPARATUR- UND SANIERUNGSTECHNIK NORD AG**  
8042 ZÜRICH · HOFWIESENSTRASSE 3 · TELEFON 01/362 94 69

**REPARATUR- UND SANIERUNGSTECHNIK NORDWEST AG**  
MÜNCHENSTEIN · ALTE REINACHERSTR. 60 · TEL. 061/46 83 10 · FAX 061/46 83 36

**REPARATUR- UND SANIERUNGSTECHNIK OST AG**  
9470 BUCHS · CHURERSTRASSE 35 · TELEFON 085/6 64 74 · FAX 085/5 66 42

**REPARATUR- UND SANIERUNGSTECHNIK MITTE AG**  
3650 LANGNAU · BURGDORFSTRASSE 33 · TELEFON 035/2 13 31

**REPARATUR- UND SANIERUNGSTECHNIK ZENTRAL AG**  
6003 LUZERN · ZENTRALSTRASSE 45 · TELEFON 041/23 56 96

**REPARATUR- UND SANIERUNGSTECHNIK RHONE AG**  
3900 BRIG · SCHINERSTRASSE 8 · TELEFON 028/24 26 26

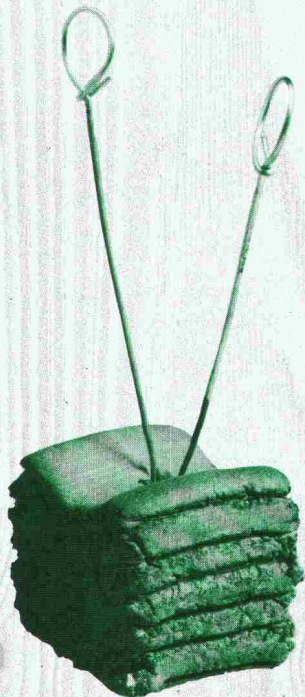
**RESA®**



# Pro Beton

Damit Beton  
auch Beton bleibt, hat  
die **EMPA** geprüft:

Frost	EMPA Nr. 81171/7	v. 18.5.88
Tausalz	EMPA Nr. 106210/1	v. 26.5.88
Chlorid	EMPA Nr. 106210	v. 11.5.88
Druck	EMPA Nr. 81171/4	v. 22.3.88
Haftverbund	EMPA Nr. 110760	v. 30.11.88



die aufgerauhte  
Oberfläche sichert den  
Haftverbund

# ANKABA

ANKABA  
Ankertechnik + Bauhandel AG  
Brandbachstrasse 6  
CH-8305 Dietlikon  
Telefon 01 / 8 33 32 33 + 8 33 29 33  
Telefax 01 / 8 33 34 75

JORDAHN®  
THERMOELEMENTE  
SCHALUNGSTUBEHÖR  
ECOBAT-SCHALUNG  
PRO BETON

## SWISS CADD

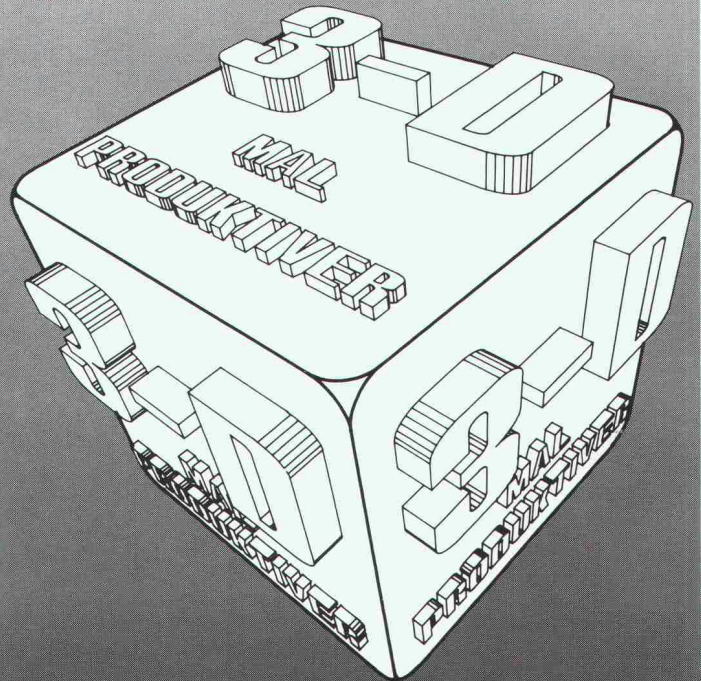
BASED ON 3-D GRAPHIXX CADD™

# 3-D

## Neue Dimensionen in der Architektur

Echt dreidimensionales Zeichnungs- und Konstruktionssystem für Architekten. Bedienerfreundlich und leicht erlernbar. Architekturbibliothek mit über 200 Konstruktionsdetails. Support durch Baufachleute in Deutsch, Französisch und Italienisch.

Kontinuierliche Objektdrehungen um alle drei Achsen in der Perspektive erlauben die ästhetische Beurteilung des Entwurfs bereits in der ersten Planungsphase. Höchste Produktivität erlaubt kürzeste Projektdurchlaufzeit.



Über 75 Architekturanwendungen in der Schweiz – über 4100 Systemeinsätze weltweit. Kein Architekturbüro ist zu klein, um nicht von SWISS CADD zu profitieren. Neue Technologie und Darstellungsmöglichkeiten überzeugen den Bauherrn durch rationelle, effiziente und kostenbewusste Projektrealisation.

Sichern Sie sich Ihren Marktvorteil – wir unterstützen Sie! SWISS CADD ist Ihre Architekturlösung. Wir geben Ihnen gerne unverbindlich Informationen und Unterlagen: Telefon 041-911 072.

# B+B CADDAC

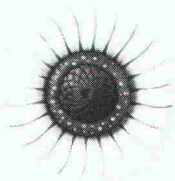
INTERNATIONAL

CH-6037 Root, Oberfeld 4

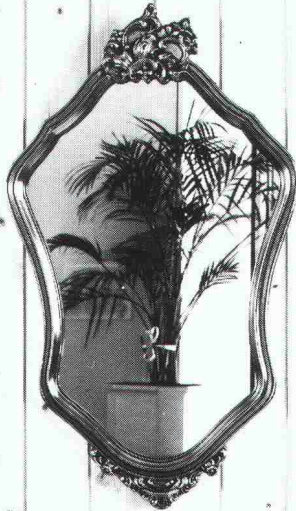
Tel. 041-911 072, Fax 041-912 137

# GESUND HARZITOP

# BAUEN



# classic



Der Wunsch vieler Bauherren geht mit unserem biologisch einwandfrei behandelten Täfer HARZITOPclassic in Erfüllung!

Der Trend zu umweltfreundlichen und -verträglichen Baustoffen hat sich endgültig durchgesetzt. Das Täfer HARZITOPclassic ist unser Beitrag: ● umweltfreundlich und ohne Schadstoffe behandelt ● gesundheitsunbedenklich, da frei von Wohngiften ● natürliche, transparente Oberfläche ● optimale, wohnklimatische Eigenschaften ● resistent gegen alle im Haushalt vorkommenden Säuren und gegen Wasser ● montagerichtig getrocknet ● Schweizer Finish. Wir informieren Sie gerne über unser Massivholz-Täfer HARZITOPclassic.

...für Täfer, Parkett  
und Massivholz

**HAT HOLZ**

**HOCHULI AG**

Werner Hochuli AG  
Hobelwerk und Holzhandel, 5056 Attelwil/AG, Tel. 064/83 22 21

**25  
JAHRE  
FORT-  
SCHRITT**

**Höchste  
Zeit,  
zeitgemäss  
zu  
dämmen.**

**SCHICHTEX  
im Hallenbau**



**Bau + Industriebedarf AG**  
4104 Oberwil / BL, Tel. 061 401 40 30

## Beton-Prüfhammer

a PROCEQ product from Switzerland



Beton-Prüfhammer SCHMIDT, Modelle N und NR, für die zerstörungsfreie

**Kontrolle der  
Betonqualität im  
fertigen Bauwerk.**

Original Beton-Prüfhammer SCHMIDT bieten Gewähr für:

- konstant hohe Fertigungsqualität - Swiss Finish
- Ersatzteilgarantie, auch für ältere Instrumente
- 100% Kalibrierbarkeit
- unveränderte und gesicherte Eichbasis seit über 30 Jahren
- normgerechte Prüfung (siehe DIN 1048, Teil 2, Abschnitt 5.2.2)

Senden Sie uns bitte Ihre Beton-Prüfhammer-Dokumentation.  
Firma:

PROCEQ SA Telex 817 118 prc ch  
Riesbachstr. 57 Fax 01/383 99 14  
CH-8034 Zürich Telefon 01/383 78 00

**proceq**



# POINT LINE®

CADD Software für Architektur, Design und Konstruktion

## Systemberatung – Schulung – Support

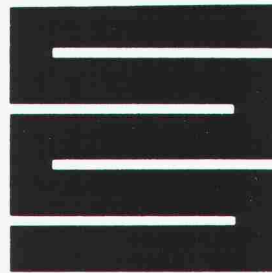
POINT LINE AG  
Zürcherstrasse 27, 5402 Baden, Tel. 056 / 20 14 60

Schnelles und benutzerfreundliches 2D CAD mit Layertechnik, assoziativer Vermassung und allen Funktionen. Integriertes 3D/SOLID MODELING (Festkörper mit variabler Lichtquelle) mit jederzeit sichtbarer Projektion; Animation; Interaktives Durchschreiten und Durchfliegen von Festkörpern und Drahtmodellen; Automatisches Entfernen von verdeckten Kanten; Geländemodellierung; PAINT-Malprogramm für gestalterische Arbeit; Open Architecture; DXF- und IGES-Schnittstellen für den Datenaustausch mit anderen Programmen.

CAD SOFTWARE • 2 D • 3 D • PRESENTATION • SOLID MODELING • COMPUTER ANIMATION

## Industrieböden ■ LINOLITH Steinholz- Bodenbeläge ■ ZIMMERLI Hartbeton-Boden- beläge ■ Kunstharzbeläge

Gussasphalt  
Flachdächer



**Schaffroth & Späti AG**

8403 Winterthur, St. Gallerstrasse 122, Telefon 052 29 71 21

Filialen in Kreuzlingen und St. Gallen

## Verbundpfähle

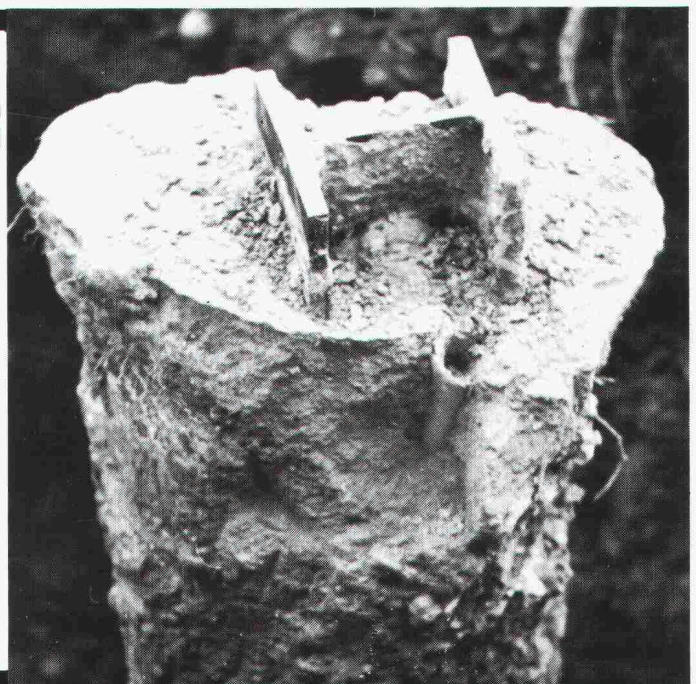
Stahlprofil mit Betonmantel

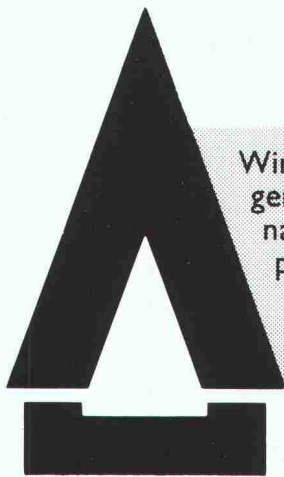
- Ausführung mit Schreitbagger, Hochbaukran oder Kleinstramme für Fundamentverstärkungen (h = 1,90 m)
- auch für beengte und schwer zugängliche Baustellen
- kein Kieskoffer erforderlich
- auch für Kleinbaustellen und Unterfangungen wirtschaftlich

**GREUTER  
GRUNDBAU AG**

8182 HOCHFELDEN  
POSTFACH 26  
TELEFON 01/860 70 78

Pressvortriebe  
Rammvortriebe  
Pfahlfundationen  
Grundwasserabsenkungen





## Wir treiben Dächer auf die Spitze!

Wir bieten Element-Systeme mit geschupptem oder fugendichtem Isolierdach an. Die Verschraubungen sind nach SIA-Norm 238 kraftschlüssig. Die Estrichbodenplatte ist formaldehydfrei und wird mit Nut und Feder einfach verlegt. Ausführliche Dokumentation mit dem Coupon anfordern oder anrufen: **085 2 24 41** Eines ist immer das Richtige:

### Coupon:

Ja, senden Sie mir unverbindlich Unterlagen über  
 Unterdach + Isolation  
 Estrichboden + Isolation

Name: \_\_\_\_\_

Strasse: \_\_\_\_\_

PLZ/Ort: \_\_\_\_\_

Senden an: HANS GANTNER,  
Isolier-Systeme, 8888 Heiligkreuz-Mels

«Natürlich» **GANTNER**

HANS GANTNER, Isolier-Systeme  
8888 Heiligkreuz-Mels  
Tel. 085 2 24 41, FAX 2 82 59

## H&T

### Die Schiebewand.



Bau- und Wirtefachschole Unterentfelden

Schiebewände  
Harmonikatüren  
Wintergärten  
Fensterfabrik

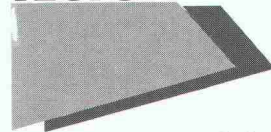
## HOCH- & TIEFBAU AG AARAU

SCHREINEREIBETRIEBE

Gegründet 1869

Vorm. M. Zschokke AG Rohrerstr. Aarau Tel. 064 24 33 24 Fax 064 24 46 44

## TECTON



### BAUTENSCHÜTZER mit mehr Know-how und Punch!

- Betonsanierung
- Mauerentfeuchtung
- Kunststoffbeschichtungen und Bodenbeläge
- Injektionen
- starre und elastische Abdichtungen

Verlangen Sie unsere Dokumentation!

Firma: \_\_\_\_\_

Str./Nr.: \_\_\_\_\_

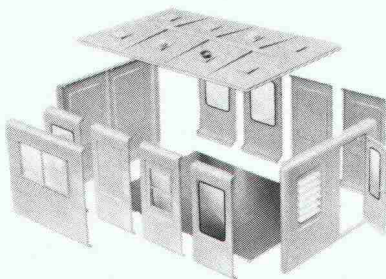
PLZ, Ort: \_\_\_\_\_

SIA 2. 11. 89

Tecton Bautenschutz AG  
5432 Neuenhof, Telefon 056/87 11 90



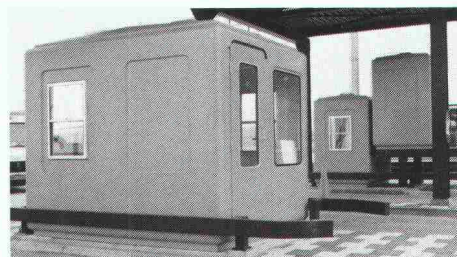
## OLYMPIC MODULBAUSYSTEM



Die Lösung mit gutisolierten und farbenfrohen Polyester-elementen mit unbegrenzten Anwendungsmöglichkeiten im Innen- und Aussenbereich.

Z. B. Billetverkauf, Überwachung von Anlagen, Portierlogen, Toilettenanlagen, usw.

Inklusive fertigen Elektro-, Sanitär und Lüftungsinstallationen. OLYMPIC-Kabinen sind witterungsbeständig und wartungsfrei.



Rufen Sie uns an für eine unverbindliche Beratung oder fordern Sie mit nebenstehendem Coupon Unterlagen an.

## real ag

CH-3634 THIERACHERN  
TELEFON 033 45 45 42  
TELEX 922 132  
TELEFAX 033 45 50 14

Firma

Strasse

PLZ/Ort

Telefon

F ü r g a n z e A r b e i t

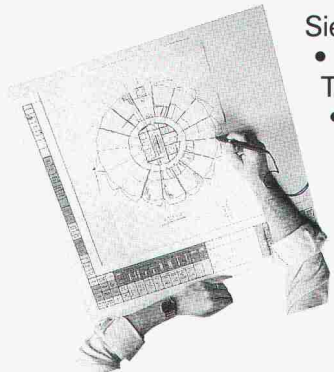
**Soba®**

**Torx!**

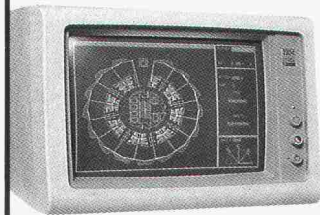
**Die Spenglerschraube, die nicht locker lässt.**

choop + Co. AG, 5405 Baden, Telefon 056 83 23 83

**PC. BAT : von der Skizze...**



- Sie, als Baufachmann,
- arbeiten direkt am Eingabe-Tablett.
  - übernehmen Ihre Entwürfe direkt ins PC. BAT mit Hilfe eines Scanners und brauchen nur noch zu parametrisieren.
  - verändern leicht die gespeicherten Angaben und kontrollieren am Bildschirm.



- PC. BAT, Software CAD, 3D
- berechnet Ihr Mengengerüst.
  - gibt Ihnen automatisch Ihre Schnitte, Aufrisse, mehrsichtige Bauteile, Mauern.
  - passt sich Ihren Bedürfnissen und Ihrem Budget von 4'500. – bis 45'000 Fr. an.

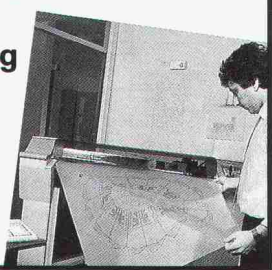
**...zur endgültigen Zeichnung**



SACAO A.G. für CAD

Rte Henri-Stéphan 2  
Case postale 11  
1762 GIVISIEZ

Tél. 037 - 26 56 56  
Télex 94 22 39  
Téléfac 037 - 26 53 88



**CONTATRON**



Ist auch gar nicht nötig. Denn **CONTATRON** funktioniert automatisch. Ohne Handberührung. Und dies ist gut, denn nur so bleiben die Hände nach dem Waschen auch sauber. **CONTATRON** ist die ideale Lösung, wenn Hygiene und Sauberkeit oberstes Gebot sind. Zum Beispiel in Spitälern und Arztpraxen. Oder im Gastgewerbe. Oder bei der Produktion und im Verkauf von Lebensmitteln. Eigentlich überall. **CONTATRON** garantiert nicht nur perfekte Hygiene und grössten Komfort in der Bedienung; eine integrierte Zeitautomatik reduziert den Wasserverbrauch auf ein Minimum und sorgt so für hohe Wirtschaftlichkeit.



**CONTATRON: Eine saubere Sache!**

Oederlin Armaturen  
CH-5443 Niederrohrdorf  
Telefon 056 96 01 50  
Telefax 056 96 55 93

**olivetti**

**für Software und Hardware**

**Bauingenieurwesen:**

- Platten-, Scheibenberechnungen
- Stabtragwerke (eben, räumlich)
- Durchlaufträger
- Allg. Betonquerschnitte
- Schutzräume (TWP/TWO/TWS)
- Eisenlisten
- Baugrubenabschlüsse
- Stützmauern
- Elastisch gebetteter Träger

- Standsicherheit
- Setzungenberechnungen
- Kanalisation (GPK)
- Strassenbau
- Gas- und Wasserversorgung
- Devisierung (VSS, CRB)
- CAD ALLPLOT (Schalungs- und Armierungspläne)
- Bauphysik
- Büroadministration

**Architektur:**

- CAD ALLPLOT / ALLPLAN 2D/3D
- Devisierung
- Baubuchhaltung
- Baukostenüberwachung
- Bauabrechnung
- Projektplanung

**Abt. ST, Industriestrasse 50, 8304 Wallisellen, Telefon 01/830 66 77**

**olivetti**



### Baustatiksoftware für Personal Computer mit MS-DOS Betriebssystem

Über 60 Programme: Ebene und räumliche Fach- und Stabwerke, inkl. Th. 2. Ord. und Vorspannung, Platten mit finiten Elementen. Stahlbeton, Stahlbau, Holzbau, Grundbau, TWO/TWS, TWP 84. Grafische Darstellung.

Wulf Seele, Ing. SIA, Flurstrasse 44, 2544 Bettlach, 065 / 55 21 43

# hochuli Metallbau

Fenster, Türen und Tore für Neubauten und Altbausanierungen  
Schaufensteranlagen in Stahl und Leichtmetall  
Anschlagkästen  
rauchdichte Abschlüsse  
Falttore  
allgemeine Schlosserarbeiten

8556 Wigoltingen 054 6313 69

ALLPLOT / ALLPLAN =  
CAD für das Bauwesen –  
moderne EDV-Werkzeuge  
für Architekten und Ingenieure.

Verlangen Sie Unterlagen oder  
melden Sie sich für eine Vorführung  
oder einen Schnupperkurs bei

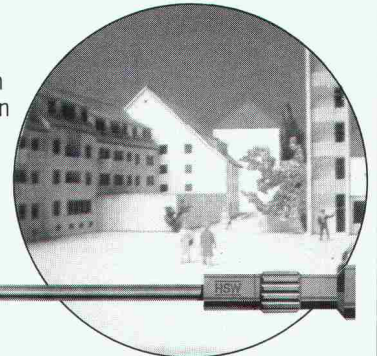


# allcad

allcad ag  
CAD für das Bauwesen  
8625 Gossau 01 935 49 27

## Relatoskop

zum perspektivisch richtigen  
Betrachten und Fotografieren  
von Architekturmodellen



## TECHNOKONTROLL AG

8049 Zürich, Imbisbühlstr. 144, Tel. 01 341 56 33

**Styrodur®**  
von BASF.  
Grün und gut.



### ...hält Räume unterm Parkdeck warm.

So sinnvoll Parkdecks auf Dächern von Gebäuden sind, so zwingend notwendig ist deren Wärmedämmung. Sonst wird es in den Räumen darunter kalt und ungemütlich.

Styrodur-Platten dämmen nicht nur ausgezeichnet, sie sind auch so druckstabil, daß sie die Last vieler Autos aufnehmen können. Styrodur ist frostsicher – nach 300 Frost-/Tauwechsell bewiesen – feuchtigkeitsbeständig und schwerbrennbar BKZ V.1.

Bitte fordern Sie weitere Informationen an.

#### Generalvertrieb in der Schweiz

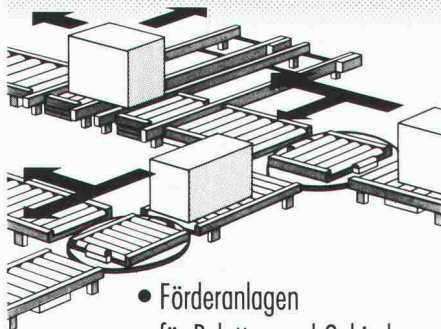
Kork AG, Kunststoffwerke  
5623 Boswil, Telefon 0 57/47 11 44

BASF (Schweiz) AG  
8820 Wädenswil/Au

# BASF

E23.22

# Fördern mit System



- Förderanlagen für Paletten und Gebinde
- Rollenbahnen
- Förderbänder

Durchdacht, funktionssicher, langlebig

Eckmüser + Schoch ASW



CH 9101 Herisau  
Telefon 071 531 531  
Telefax 071 513 329

## VERMIETUNG

### Heizung -

### Trocknung

10 bis 100000 k/cal.



Geräuschlose und vollautomatische Geräte für Baustellen, Hallen, Kantinen, bei Wasserschäden und Feuchtigkeit.

- ★ Saubere Energie - Propan-Gas - Geruchlos
- ★ Wandeinbau Möglichkeit
- ★ Rheostat
- ★ Gas durch uns geliefert
- ★ Miettarif pro Tag/Woche/Monat

**Verkauf und Vermietung**

**Wenden Sie sich an den Spezialist ihrer Region**

**Ostschweiz**  
Hulfegger & Co AG  
8712 Stäfa  
01 928 82 78

**Zürich und Umgebung**  
Carbagas  
Klotenerstrasse 20  
8153 Rümlang  
01 817 31 41

**Nordostschweiz**  
H. Jäggi AG  
Köllikerstrasse 345  
5745 Safenwil  
062 97 11 54

**Basel und Umgebung**  
Carbagas  
Kohlenstrasse 40  
4056 Basel  
061 57 44 55

**Grenchen/Solothurn**  
Air Sec  
2540 Grenchen  
065 52 25 49

**Biel und Umgebung**  
Multigas  
Schwanengasse 45  
2500 Biel  
032 25 25 14

**Bern und Umgebung**  
Carbagas  
Waldeggstrasse 38  
3097 Liebfeld-Bern  
031 53 22 22

**Wallis**  
Acifer Visp AG  
Stahlhandel  
3930 Visp  
028 48 11 31



Wer auf Qualität baut,  
baut feuerverzinkt.  
Denn: Feuerverzinkt hält's länger.

**Wenn Sie sich für den Baustoff Stahl entscheiden, ... dann Feuerverzinken. Stahl wird durch Feuerverzinken vor Rost bewahrt. Jahrzehntlang.**



**VERZINKEREI AG  
AARBERG**

Feuerverzinkung, 3270 Aarberg  
☎ 032 · 82 23 85, ☎ 934 263 znva



## Stellenangebote

Wir suchen:

### 1 ENTWURFSARCHITEKTEN

### 1 HOCHBAUZEICHNER

(wird auf eigenem CAD geschult)

### 2 BAUFÜHRER

Wir planen und realisieren öffentliche Bauten, Wohnbauten und v.a. Gewerbe- und Industriebauten. Melden sie sich bei Herrn Rolf Cristuzzi, dipl. Architekten ETH/SIA.

Diskretion ist selbstverständlich.

ARCHITEKTURBÜRO  
CRISTUZZI  
AG

SIA-Projektierungsbüro  
Bahnhofstrasse 3  
Geschäftshaus City  
9443 Widnau

Telefon 071-72 27 62  
Telefax 071-72 27 34



Als international tätiges Ingenieurbüro und Unternehmen für den Bau von spezialisierten Messgeräten befassen wir uns mit der Durchführung und der Interpretation von geotechnischen Messungen und Feldversuchen sowie mit hydrogeologischen Untersuchungen im Fels- und Lockergestein.

Zur Erweiterung unseres Kaders suchen wir

### dipl. Kulturingenieur ETH

### dipl. Bauingenieur ETH

### dipl. Hydrogeologen

Für die Mitarbeit an anspruchsvollen experimentellen und theoretischen Untersuchungen über Durchlässigkeiten und Strömungsvorgänge wird ein junger Ingenieur mit einer fundierten Grundausbildung in Grundwasserhydraulik bevorzugt. Kenntnisse in Datenerfassung und -verarbeitung sind erwünscht und Englischkenntnisse erforderlich.

Falls Ihnen die Mitarbeit in einem jungen, initiativen Team zusagen könnte und Sie an der Erarbeitung eines neuen Fachwissens interessiert sind, bitten wir Sie, uns Ihre ausführlichen Bewerbungsunterlagen direkt zuhänden der Geschäftsleitung zuzustellen. Die Behandlung erfolgt selbstverständlich vertraulich.

**SOLExperts AG**

Ifangstrasse 12, Postfach 230  
8603 Schwerzenbach, Tel. 01 / 825 29 29

# SCHÄFER

## Mitglied der Geschäftsleitung

Unsere Mandantin, die Ad. Schäfer & Cie AG, Aarau, ist ein erfolgreiches Mitglied der Zschokke-Gruppe. Sie ist die bedeutendste Hochbauunternehmung im Kanton Aargau und verfügt auch in den angrenzenden Kantonen über eine starke Marktposition. Infolge altersbedingten Rücktritts in der Geschäftsleitung sucht sie durch uns eine führungsstarke Persönlichkeit als

# Bereichsleiter Hochbau

Ihr Verantwortungsbereich umfasst die Leitung des Unternehmensbereiches Hochbau mit einigen hundert sehr gut qualifizierten Mitarbeitern, den weiteren Ausbau der Marktposition sowie die Erhaltung des hohen Qualitätsstandards und der Ertragskraft. Als Mitglied der Geschäftsleitung wirken Sie massgeblich in gesamtunternehmerischen Fragen mit und tragen entscheidend zum Weiterausbau der Unternehmung und ihrer Tochtergesellschaften in der Region bei.

Wir sprechen für diese unternehmerische Aufgabe einen **Bauingenieur ETH/HTL/dipl. Baumeister** an, der bereits eine grössere Abteilung eines Bauunternehmens oder ein kleineres Unternehmen geleitet hat. In persönlicher Hinsicht erwarten wir unternehmerisches Denken und Handeln, Verhandlungsstärke und Durchsetzungsvermögen gepaart mit Teamfähigkeit, Ideenreichtum und persönlicher Integrität.

Sind Sie angesprochen? Dann nehmen Sie bitte schriftlich oder telefonisch mit Herrn A.P. Christen, Schweizerische Treuhandgesellschaft, St. Jakobs-Strasse 25, 4002 Basel, Direktwahl 061/45 55 18, Kontakt auf. Absolute Diskretion nach allen Seiten ist garantiert.

PERSONALBERATUNG

Eine Dienstleistung der STG und ihrer Berater

**S T G**  
*Schweizerische Treuhandgesellschaft*



## **PLANUNGSARCHITEKT als GU-PROJEKTLEITER**

Mein Auftraggeber – ein renommiertes Zuger Dienstleistungsunternehmen – kann sich auf eine breite Basis im Immobilienbereich abstützen. Für die Abteilung **GENERALUNTERNEHMUNG** suche ich Kontakt zu einem architektonischen Allrounder der eine Führungsaufgabe mit interessanten beruflichen und finanziellen Perspektiven übernehmen möchte. Vom Entwurf bis zur Fertigstellung werden dem Stelleninhaber und seinen Mitarbeitern Wohn- und Geschäftsbauten – oft ganze Überbauungen – zur selbständigen Bearbeitung überlassen. Der generell sehr hohe Standard lässt viel Spielraum für kreative und originelle Lösungen. Herren, die an einer **AUSBAUFÄHIGEN KADERPOSITION** interessiert sind, erhalten weitere Auskünfte durch Othmar Ritter, Tel. 042 / 23 43 73, **PERSONAL SIGMA**, Gotthardstrasse 14, 8300 ZUG.

**20**  
JAHRE  
PERSONAL  
SIGMA

**P.S.**  
MEHR ALS EINE STELLE



Wir suchen

## **Architekten HTL**

für die Ausführungsplanung und  
Baurealisierung anspruchsvoller Projekte.

ein  
CAD-Arbeitsplatz  
"SWISS SPEEDIKON"

steht Ihnen zur Verfügung.

**H+B ARCHITEKTEN**

Itten+Brechbühl AG

Heinrichstrasse 267, Zürich  
Telefon 01/271 75 00 (Bölsterli)



Bei der **Stadtverwaltung Aarau** ist die  
Stelle der/des

## **Leiterin/Leiters** der **Sektion Umweltschutz**

wieder zu besetzen.

Zum hauptsächlichsten Aufgabengebiet der Sektion Umweltschutz gehören die Beratung und Unterstützung von Behörden und Verwaltung in den durch die Umweltschutzgesetzgebung gebotenen Vorsorge-, Vollzugs- und Sanierungsmassnahmen, die Koordination mit den entsprechenden Amtsstellen von Bund und Kanton sowie die Information und Aufklärung der Öffentlichkeit.

Von den Bewerberinnen und Bewerbern erwarten wir, dass sie über eine naturwissenschaftliche oder ingenieurtechnische Grundausbildung (Hochschulabschluss, eventuell Diplom an einer HTL) verfügen, Beharrungs- und Durchsetzungsvermögen besitzen und sich über Erfahrung in Fachgebieten des Umweltschutzes ausweisen können.

**Handschriftliche Bewerbungen** sind – versehen mit den üblichen Unterlagen und spätestens bis zum 20. November 1989 – erbeten an die **Stadtverwaltung Aarau**, Personalamt, Rathausgasse 1, 5000 Aarau, wo auch das Bewerbungsf formular angefordert werden kann (Tel. 064 / 21 05 06). Auskunft erteilt der **Stadtschreiber, Herr Dr. Martin Gossweiler** (Tel. 064 / 21 05 03).

Mittelgrosses, neuzeitlich eingerichtetes Bauingenieurbüro am Zürichsee mit gutem Auftragsbestand sucht erfahrene Persönlichkeit

## **Bauingenieur ETH oder HTL Statiker, Projektleiter**

Eintritt als Mitarbeiter (evtl. **Teilhaber**) mit der Möglichkeit, in wenigen Jahren das Ingenieurunternehmen als **Geschäftsleiter** und Mitaktionär weiterführen zu können.

Bewerbungen unter Chiffre SIA 609 an IVA AG, Postfach, 8032 Zürich.

Attraktive Parzelle im Sopraceneri mit Rustico und Platz für ein Wohnhaus sucht einen

## **Architekten**

Bitte Bewerbungen mit Dokumentation erbeten an:

**Dr. Christian Caprez**  
Hohle Gasse 8, 8610 Uster



Wir von der Abteilung **Liegenschaften und Bauten** sorgen in einem kleineren Team dafür, dass unser Unternehmen stets über die richtigen Geschäftsräume für seine zukunftsorientierte Tätigkeit verfügt. Unsere Aufgaben umfassen vorwiegend:

- die Bewirtschaftung unseres Liegenschaftenbestandes
- das Bauen/Umbauen nach betrieblichen Anforderungen
- die fachliche Beratung unserer Geschäftsbereiche
- die Planung und Kontrolle von Ausgaben und Investitionen

Als unser(e) künftige(r) Mitarbeiter(in) sind Sie ein(e)

## **Projektleiter(in) mit Flair für betriebliche Belange**

oder ein(e)

## **Immobilienfachmann/-frau mit Zusatzbegabung**

Ihre spezifische Verantwortung in der Gruppe können wir auf Ihre persönlichen Neigungen zuschneiden. Nach gründlicher Einführung erhalten Sie in jedem Fall Gelegenheit, ein weites Aufgabenspektrum zu betreuen und fortschrittliche Arbeitsmethoden anzuwenden. Damit vertiefen und erweitern Sie Ihre fachlichen Fähigkeiten und fördern Ihre beruflichen Aussichten.

Sie verfügen über eine gute Ausbildung als Immobilientreuhänder, als Architekt/Ingenieur oder als Betriebswirt. Zudem zeichnen Sie sich aus durch logisches Denken, Initiative, Beweglichkeit und partnerschaftliche Arbeitsweise.

Wenn Sie dieses in jeder Hinsicht interessante Angebot herausfordert, dann rufen Sie einfach Herrn Martin Brunner auf 01 / 207 25 20 an oder bewerben sich schriftlich bei IBM Schweiz, Personalabteilung, General-Guisan-Quai 26, 8022 Zürich.

Wir freuen uns, von Ihnen zu hören.

# GROPAG AG

## Sie führen das Projekt zum Erfolg

Für unseren Kunden, ein erfolgreiches Architekturbüro an der Peripherie von Zürich, suchen wir einen

## Architekten

und einen

## Bauleiter

Als Verantwortlicher für die Realisation erfüllen Sie eine wichtige Führungsaufgabe, wobei Ihr Organisationstalent, Ihr Verhandlungsgeschick und Ihr Durchsetzungsvermögen voll zum Tragen kommen.

Ihre kommunikativen Fähigkeiten und Ihre berufliche Erfahrung erleichtern Ihnen Ihre anspruchsvolle und vielseitige Aufgabe.

Zum fortschrittlichen Leistungsangebot unseres Kunden gehören neben den guten Anstellungsbedingungen schön eingerichtete Büros mit moderner EDV-Bauadministration und ein eigener Parkplatz. Ein motiviertes Team und vielseitige Aufträge runden diese anspruchsvolle Aufgabe ab.

Weitere Details erhalten Sie gerne von unserem Herrn Grosjean über Tel. 01/737 00 00, welcher auch gerne Ihre Bewerbungsunterlagen erwartet. Ihre Bewerbung behandeln wir selbstverständlich mit vollster Diskretion.

Personalberatung  
Zürcherstrasse 116, 8903 Birmensdorf  
Tel.: 01/737 00 00

Zur Ergänzung unseres Teams suchen wir interessierten, initiativen

## Bauführer

mit Erfahrung in der selbständigen Bearbeitung und Begleitung von vielseitigen Neu- und Umbauaufgaben. Jüngeren Bewerbern geben wir die Gelegenheit, sich in die praktische Aufgabe einzuarbeiten.

Gleichzeitig ist auch die Stelle eines(r)

## Hochbauzeichners/-Zeichnerin

zu besetzen.

Gerne erwarten wir Ihren Anruf oder die Zustellung Ihrer Bewerbungsunterlagen.

**MARTI PARTNER Architekten und Planer AG**  
Hofackerstrasse 13, 8032 Zürich  
Tel. 01 / 55 51 51, Herr Jenny

## Ihre Zukunft im Spezialtiefbau

Für den Weiterausbau unserer Abteilung in **Bassersdorf** suchen wir einen frontorientierten

## Bauingenieur oder ausgewiesenen Baufachmann

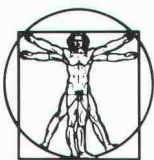
Das ausbaufähige und zukunftssträchtige Wirkungsfeld wird als Schwerpunkt die Leitung unserer anspruchsvollen Baustellen umfassen. Die aktive Unterstützung des Geschäftsführers in der Akquisition, im Offertwesen und in der Marktanalyse sind weitere Eckpfeiler dieser Aufgabe. Eine umfassende Einarbeitung in diese vielseitige Materie ist für uns selbstverständlich.

Als ideale Voraussetzungen erachten wir eine bauspezifische Ingenieurausbildung, Unternehmungserfahrung sowie Praxisbezogenheit.

**Könnte dies Ihr neuer Wirkungskreis sein?**

Die Herren W. Krebs und A. Scheuchzer, Grindelstrasse 6, 8303 Bassersdorf, Telefon 01/836 47 77, erwarten mit grossem Interesse Ihre telefonische oder schriftliche Kontaktnahme.





## Als Architekt in einer Bank...

...planen, beraten, organisieren, verhandeln, überwachen, koordinieren und als engagierter Vertreter des Bauherrn

# Bauprojekte leiten

Dieses interessante Angebot richtet sich an einen ca. 28–35jährigen Hochbau-Fachmann mit

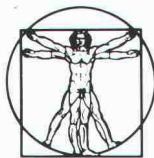
- einem Abschluss als Architekt HTL
- Erfahrungen in einem Architekturbüro
- organisatorischen Fähigkeiten und Freude am Verhandeln sowie umfassende Kenntnisse des Projekt-Managements

Reizt Sie diese sehr selbständige Aufgabe in einem kollegialen Team mit der Möglichkeit, viele interessante Kontakte zu pflegen? Ihr Büro befindet sich an zentraler Lage in Zürich, organisatorisch eingegliedert in das Immobilienbüro der Generaldirektion. Gelegentlich sind Sie unterwegs zum Besuch «Ihrer» Baustellen oder zur Teilnahme an externen Besprechungen.

Ich freue mich auf Ihren Anruf oder Ihre schriftliche Bewerbung und garantiere Ihnen eine vertrauliche Behandlung.  
Herbert Fend, Ing. HTL, MANPOWER KaderKarriere, Klosbachstr. 2, Postfach 151, 8032 Zürich, Tel. 01/383 01 02

MANPOWER  
**KaderKarriere**  
Zürich • Basel • Lausanne • Genf

K50



## Ihre Karriere im Industriebau

Interessieren Sie sich für anspruchsvolle Projekte sowie besondere Problemlösungen der Planung und Ausführung im industriellen Hochbau? Im Raum Zürich?

Das Planungsbüro unseres Kunden, das zu einem renommierten Schweizer Unternehmen gehört, ist erfolgreich in diesen Bereichen tätig.

Gesucht wird ein junger oder junggebliebener, engagierter

# Architekt als Projektleiter

(Stellvertreter des Geschäftsleiters)

- In dieser wichtigen Funktion sind Sie die «Lokomotive» eines kleinen Teams, das – auch in Zusammenarbeit mit externen Spezialisten und Lieferanten – konstruktive Hochbauprobleme anpackt und löst.
- Als erfahrener Architekt sind Sie mit Fragen der Bautechnik (im industriellen Sektor) vertraut und können die Bauherren kompetent beraten.
- Sie koordinieren, planen und betreuen laufende Projekte mit Sachkenntnis und Begeisterung.

Ich freue mich auf Ihren Anruf und orientiere Sie gerne näher über das Aufgabengebiet und das Unternehmen. Ihre Bewerbung wird vertraulich behandelt.

Herbert Fend, Ing. HTL,  
Manpower KaderKarriere, Klosbachstrasse 2  
Postfach 151, 8032 Zürich, Tel. 01/383 01 02

MANPOWER  
**KaderKarriere**  
Zürich • Basel • Lausanne • Genf

K50

In unser mittelgrosses, kollegiales Team mit interessanten Aufträgen suchen wir einen (eine)

## dipl. Architekten(in) ETH Architekten(in) HTL Hochbauzeichner(in)

Sollten Sie unsere grundsätzliche Bereitschaft teilen, Problemstellungen unseres Berufes, sei es im Entwurf oder in der Realisierung, als Herausforderung entgegenzunehmen, würden wir gerne alles Weitere im gemeinsamen Gespräch regeln.

**H. Bosshard + W. Sutter**, dipl. Architekten ETH/SIA  
6300 Zug, Kirchenstrasse 13, Tel. 042 / 21 12 95 (W. Sutter)

Die Rekrutierungspraxis zeigt etwas ganz Interessantes. Leute mit einem schwach entwickelten Selbstbewusstsein sind bei einem Stellenwechsel nicht allzu wählerisch. Solche Leute sind froh, wenn sie rasch irgendwo unterkommen. Ganz anders tüchtige Leute. Solche Männer wollen nicht einfach arbeiten. Das sind Kerle, die Wissen, Können und Erfahrungen zum Tragen bringen wollen. Sich entfalten. Gehören Sie zu dieser zweiten Gruppe? Dann hätten wir hier etwas Besonderes für Sie.

### Projektleiter / 25-100 Mio-Bauten

Anspruchsvolle Geschäftshäuser, Wohnüberbauungen / Raum Zürich

Was sind denn für einen Bewerber wie Sie Umfeld, wo er sich wohlfühlt? Wo er zeigen kann, wer er ist und was er auf der Kante hat? Wo man ein Auge hat für Einsatz und gute Leistungen? Das sind die Merkmale: effiziente Führung / saubere Struktur / klare Aufgaben- und Kompetenzverteilung / gute Mannschaft / zufriedene, arbeitsfreudige Leute / interessante Projekte / methodische Schulung und Pflege der Mitarbeiter / neuzzeitliche Arbeitsmittel / gutes Image, das tüchtige Leute magnetisch anzieht / Firmagrösse, Auftragsauslastung und Firmawachstum, die hierarchische Beförderungen zulassen / Vertragskonditionen, zu denen ein guter Mann JA sagen kann. Stimmt's?

Sind Sie ein erfahrener Mann, der Leute führen kann? (Beispielsweise Stufe HTL mit GU-Erfahrung?) Wenn Sie in dritt- oder viertklass Umfeldern wirken möchten, ist das Ihre Sache. Wenn wir aber auch Sie davon überzeugen können, dass ein Mitwirken in einer Firma, die wir zu den Interessantesten der Branche zählen, für Sie entscheidende Vorteile bringt, sollten wir uns kennenlernen. Rolf A. Meier, AURELIUS, Hohlstr 192, 8004 ZH-Locherer, 01/242 89 30. Absolute Diskretion.

**aurelius**  
Professional Personnel Consulting

## Ihre Chance als zukünftiger Partner in einem etablierten Ingenieurbüro

Unser Auftraggeber, ein bekanntes Ingenieurbüro im Limmattal, sucht durch uns im Zuge der Nachfolgeplanung einen jüngeren, unternehmerisch denkenden

## dipl. Bauingenieur ETH Fachrichtung konstruktiver Ingenieurbau

Das vielfältige Tätigkeitsgebiet umfasst vorerst die fachspezifischen Aufgaben im statischen Bereich und beinhaltet nach einer individuell angepassten Einarbeitungszeit als Leiter des Büros sowohl den Ausbau und die Pflege der Kundenbeziehungen als auch die Führung und Motivation eines fähigen Teams von Mitarbeitern.

Wir wenden uns an eine etwa 30-35 Jahre alte Persönlichkeit mit fundierten Kenntnissen im konstruktiven Ingenieurbau, welche ihr selbständiges, kreatives Handeln erfolgreich einsetzen und an der Führung und Weiterentwicklung dieser Unternehmung tatkräftig mitarbeiten will.

Wir freuen uns auf Ihre Bewerbung und sichern Ihnen absolute Diskretion zu.

**Concepta Treuhand Siegrist AG**, z.H. Herr Siegrist  
Mellingerstrasse 1, 5402 Baden, Telefon 056 / 22 66 82



## Hochbauinspektorat der Stadt Zürich

Sind Sie interessiert, **Ihre Erfahrung in Projektierung und Ausführung von Bauvorhaben** im zukunftssträchtigen Bereich Renovation/Um- und Erweiterungsbauten/Sanierung **in leitender Funktion anzuwenden?**

Sie sind

## Architekt(in) ETH/HTL

**verhandlungsgewandt und belastbar.** Diese Eigenschaften, verbunden mit Ihrem Organisationstalent und Ihrer Sicherheit im mündlichen und schriftlichen Ausdruck, ermöglichen Ihnen, komplexe Aufgaben zu bewältigen. Als **kontaktfähige Persönlichkeit mit natürlicher Autorität** verstehen Sie es, andere zu motivieren und Mitarbeiter zu führen.

Sind Sie interessiert, diese Herausforderung anzunehmen?

Wir freuen uns auf Ihre Bewerbung. Unser Herr H. Sieber, Tel. 216 26 53, oder Herr R. Manz, Tel. 216 29 74, stehen Ihnen gerne für Auskünfte zur Verfügung.

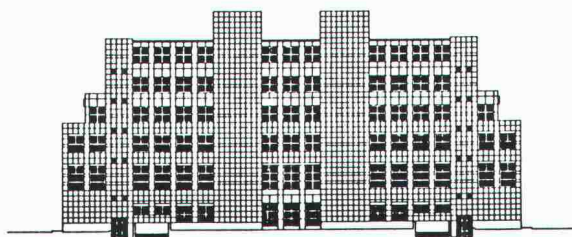
**Hochbauinspektorat der Stadt Zürich**  
Lindenhofstrasse 21, Postfach, 8021 Zürich

# ORTOBAU

Die Generalunternehmung der Spaltenstein-Gruppe

Wir realisieren Bauvorhaben, vom einfachen Umbau bis zum anspruchsvollen Grossprojekt, zum Beispiel:

- das attraktive Geschäftshaus «Galleria» im Norden von Zürich
- Geschäftshäuser in Schlieren
- das Büro- und Gewerbehaus «Im Trigon» in Volketswil



Für weitere ähnliche Aufträge suchen wir selbständige

## BAULEITER

und jüngere

## HILFSBAULEITER

Es erwarten Sie interessante Aufgaben bei guten Anstellungsbedingungen. Ausführliche Informationen erhalten Sie von Herrn E. Eugster. Wir freuen uns auf Ihren Anruf!

ORTOBAU AG  
Generalunternehmung  
Siewerdstrasse 8  
8050 Zürich  
Telefon (01) 316 14 14



## Ernst Winkler + Partner AG

Zur Ergänzung unseres Teams suchen wir in unsere Zweigniederlassung Zürich, Nähe Klusplatz, eine/n

### Tiefbauzeichner/in

für vielseitige Tätigkeiten im Strassen- und allgemeinen Tiefbau, Projektierung und Bauleitung. Auf Wunsch wäre Einarbeitung und Mithilfe im konstruktiven Ingenieurbau möglich.

Wenn Sie über praktische Erfahrung verfügen und Ihnen die Mitarbeit in einem kleinen und lebhaften Team zusagt, freuen wir uns auf Ihren Anruf oder Ihre schriftliche Bewerbung an unseren Herrn Pflegehard.

#### Ernst Winkler + Partner AG

dipl. Bauing. ETH/SIA/ASIC  
Ingenieur- und Vermessungsbüro  
Rikonerstrasse 4, 8307 Effretikon, Tel. 052 / 32 38 21

Gesucht

### Hochbauzeichner/innen

und

### Architekten/innen HTL

für die Bearbeitung interessanter Bauaufgaben.

Wir sind ein mittelgrosses Büro und arbeiten in kleinen individuellen Teams.

Wenn Sie eine vielseitige Tätigkeit suchen, schreiben Sie uns oder rufen Sie uns spontan an.

Unser Büro befindet sich in der Nähe des Bahnhofes.

**Urs Keiser**, Architekt SIA/FSAI und  
**Rolf Müller**, dipl. Architekt ETH/SIA  
Gotthardstrasse 31, 6300 Zug, Tel. 042 / 22 19 55

## Sanierungen Umbauten Neubauten

bilden die Schwerpunkte in Ihrer Aufgabe als

# Baustellenbegleiter/ Architekt HTL

Sie bringen mit:

- fundierte Kenntnisse der Baubranche
- Baustellenerfahrung
- Praxis im Anfertigen von Expertisen
- kreatives Gestaltungsvermögen
- Bilingue deutsch/französisch

Sie sind zudem eine junge (etwa 30 Jahre alt), dynamische und verantwortungsbewusste Persönlichkeit, welche mit viel Eigeninitiative, Verhandlungsgeschick und Zielstrebigkeit die vielschichtigen Aufgaben dieser ausbaufähigen Position angeht.

Wir bieten Ihnen:

- gründliche Einführung
- Freiraum in Ihrem Arbeitsgebiet
- Ausbildungs- und Entwicklungsmöglichkeiten
- attraktive Anstellungsbedingungen
- Arbeitsort in der Stadt Bern

**Entspricht diese Herausforderung Ihren beruflichen Zielen?**

Wir erwarten Ihre Bewerbungsunterlagen und freuen uns, Sie persönlich kennenzulernen. Für weitere Informationen wenden Sie sich bitte an unsere Frau U. Jost.

Personalabteilung Generaldirektion  
Bundesgasse 6  
3001 Bern, Telefon 031/66 67 38



**KANTONALBANK VON BERN**

grösseres architektur- und planungsbüro sucht zur ergänzung des **planerteams** einen weiteren

## architekten eth/htl

vorzugsweise mit **zusatzausbildung** im bereich **planung/energie**.

**wir bieten einen interessanten arbeitsplatz im beratungsbe- reich** mit der möglichkeit zur einarbeitung in folgende aufgabenbe- reiche:

- quartier- und gestaltungsplanung
- energieplanung (konzepterarbeitung, analysen usw.)
- nutzungs- und überbauungsstudien
- standortanalysen/ausbaustrategien für industrie und verwaltung
- lay-out-planungen
- projektmanagement

sind sie an diesen interdisziplinären aufgaben interessiert, so setzen sie sich bitte mit uns in verbindung.

**hans r bader, architekt sia swb + partner**  
bielstrasse 145  
4503 solothurn  
065 / 21 61 91 (herr f. zimmermann)



## GRUNER AG INGENIEURUNTERNEHMUNG

Innerhalb unseres leistungsstarken, weitgehend von Mitarbeiteraktionären getragenen Ingenieurunternehmens sind wir eine selbständig arbeitende, regionale Niederlassung mit über 20 Mitarbeitern. Der langfristige Auftragsbestand sowie die Pläne zur weiteren Entwicklung dieses Büros bieten einem unternehmerisch denkenden

## dipl. Bauing. ETH

die nicht alltägliche Chance, seine erworbenen Fähigkeiten in einer Kaderfunktion umzusetzen. Gezielte Weiterbildungsmaßnahmen und tatkräftige Unterstützung während der gründlichen Einführung erleichtern Ihnen den Einstieg als

## CHEFINGENIEUR UND BÜROCHEF

Wir wenden uns an einen Ingenieur mit Fachkompetenz, Erfahrung in der Projektleitung von Hoch- und/oder Tiefbauten, Verhandlungsgeschick, Motivationsvermögen, Flexibilität im Verkehr mit Auftraggebern sowie natürlichen Führungseigenschaften und überdurchschnittlichem Engagement.

Als Gegenleistung bieten wir ein hohes Mass an Selbständigkeit mit Eigenverantwortung, Unterschriftsberechtigung sowie der Stelle entsprechende finanzielle und soziale Rahmenbedingungen.

Unser Herr D. Assolari freut sich, mit Ihnen die gemeinsame Zukunft zu besprechen.

**GRUNER AG**  
Ingenieurunternehmung

Hauptstrasse 1  
4153 Reinach  
Tel. 061/711 07 08

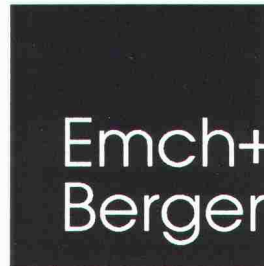
## Masstäbe in der Projektabwicklung setzen!

Wir suchen qualifizierte

### Bauingenieure ETH

verschiedener Fachrichtungen, die als Projektleiter interessante und anspruchsvolle Aufgaben wahrnehmen. Sie bringen fundierte Fachkenntnisse, Verhandlungsgeschick und ein Flair für die Zusammenarbeit im Team mit.

Wir bieten Ihnen eine vielseitige, selbständige Tätigkeit sowie ausgezeichnete Entwicklungs- und Weiterbildungsmöglichkeiten.



Zürich Winterthur St.Gallen

**Setzen Sie sich Masstäbe für Ihre persönliche Zukunft!**

Hr. P. Löhner gibt Ihnen in einem vertraulichen Gespräch gerne weitere Informationen.

**Emch+Berger Zürich AG**

Ingenieurunternehmung  
Forchstrasse 59, 8032 Zürich  
Telefon 01/ 383 85 82

Aktives Verlagsunternehmen für praxisorientierte Bau-Fachliteratur sucht

## Allrounder der Baubranche mit Flair für Korrespondenz im Baugewerbe

als Chefredaktor/Herausgeber für ein neues Verlagsprodukt zum Thema **Korrespondenz-Handbuch für das Baugewerbe**.

Wir suchen eine kompetente Persönlichkeit mit publizistischen Erfahrungen, der dieses Werk – **im Nebenamt** – betreut.

Diese Tätigkeit umfasst – kurz zusammengefasst – folgende Aufgaben:

- Planung des Werkinhalts für Grundwerk und Aktualisierungslieferungen
- Rekrutierung und Koordination der Autoren
- Fachliche Beurteilung und Prüfung der Autorenbeiträge
- Redaktionelle Mitarbeit am Inhalt

Wir erwarten von Ihnen:

- Erfahrungen oder Kenntnisse der Baubranche
- Flair für die Leitung eines Autorenteam
- Interesse an publizistischer Betätigung

Wenn Sie sich angesprochen fühlen und mehr über diese interessante Tätigkeit erfahren wollen, wenden Sie sich bitte an Herrn Debler.

WEKA-VERLAG AG  
Hermetschloostr. 77  
Postfach, 8010 Zürich



Telefon 01/432 84 32  
Telex 822 137  
Telefax 432 82 01



Unsere Planungsabteilungen brauchen Verstärkung, deshalb suchen wir einen versierten

## Hochbauzeichner

für die selbständige Planbearbeitung.

In einer Generalunternehmung bieten sich vielfältige Möglichkeiten der Berufsausübung, denn wir bearbeiten interessante und anspruchsvolle Neubauten, aber auch Erneuerungsobjekte im Wohn- und Geschäftsbereich.

Falls Sie zudem kollegiale Teamarbeit schätzen und Sie gerne mit **CAD** arbeiten oder entsprechend ausgebildet werden möchten, dann rufen Sie bitte Frau S. Haller, Personalwesen, an.

**iwobau**

**IWOBAU-Gruppe**  
Grindelstrasse 5, 8304 Wallisellen  
Telefon 01 / 830 01 81

In Ihren Grundausbildungen haben Sie Zusammenhänge, Richtlinien und Instrumentarium der Planung kennengelernt. Das war die Theorie. Mit welchen Projekten Sie in der anschliessenden Praxis in Berührung gekommen sind, das allein bestimmt, welchen Erfahrungswert Sie heute mitbringen. Wir wünschen uns hier und heute einen Mann, der einen «vollen Rucksack» mitbringt. Aber noch mehr. Einen, der anhand interessanter Projekte viel Neues dazulernen will.

## Siedlungsplaner/Gesamtberatungen

Mann mit Erfahrung gefragt, der seine Individualität ausspielen will

Dieses Umfeld (Region ZH-Nord) betrachten wir als aussergewöhnlich. Weil unter dem gleichen Dach verschiedene Disziplinen zu Hause sind: Planung, Architektur, Innenarchitektur, Generalunternehmung, Immobilienhandel. Sowas erzeugt Synergie. Leute in so einem Umfeld befruchten sich ständig. Auf seinem Fach ist jeder Pionier. Es sind aber noch andere Trümpfe, die gute Leute animieren, hier mitzuwirken. Die interessanten Referenzen lösen bei jedem neuen Interessenten Vertrauen aus. Und das ist nicht irgendetwas. Erst das Vertrauen ist überhaupt die Basis, dass man mit Kunden so richtig in die Tiefe gehen kann. Dass sie einem anhören und Vorschläge akzeptieren, die das Übliche sprengen. Und wenn Sie hier Projekte von A bis Z betreuen, ist das doppelt wichtig. Denn nur so kommt Ihre «Handschrift» zum Tragen. Nur so können Sie sich verwirklichen.

Wir appellieren an 28–42 jährige Siedlungsplaner HTL oder Architekten HTL mit Siedlungsplanungserfahrungen. Sie können zuhören und auf Kunden eingehen. Sie sind kein Stubenhockertyp. Man schätzt Ihre Flexibilität. Sie können auch darstellen. Rolf A. Meier, AURELIUS, Hohlstr 192, 8004 ZH-Lochergut, 01/242 89 30.

**aurelius**  
Professional Personnel Consulting

Stadt St.Gallen



Für das **Entsorgungsamt**, Abt. Gewässerschutz und Stadtentwässerung, suchen wir eine/n

## Bauingenieur/in HTL

Dem/der Stelleninhaber/in werden im Rahmen der laufenden Projekte wie dem Generellen Kanalisationsprojekt, der Projektierung von Sanierungsmassnahmen im Kanalnetz, der Erschliessungsplanung und der Erweiterung der Abwasserreinigungsanlagen und für andere Aufgaben des Gewässerschutzes spezielle Aufgaben zur selbständigen Bearbeitung übertragen. Die Stelle eignet sich vor allem für eine/n jüngere/n Ingenieur/in mit guten Kenntnissen im Siedlungswasserbau und in EDV.

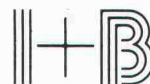
**Stellenantritt:** nach Vereinbarung

Weitere Auskünfte erteilt Ihnen gerne R. Friedl, Chef des Entsorgungsamtes, Tel. 071/21 55 96. Bewerbungen mit den üblichen Unterlagen sind bis **24. November 1989** an das Personalamt zu richten.



Personalamt  
Rathaus  
9001 St.Gallen  
Tel. 071/21 54 15

33-4622



Für interessante Bauaufgaben suchen wir einen vielseitigen, zuverlässigen und erfahrenen

## Bauführer

Zu Ihrem Aufgabenbereich gehört:

- Mitwirkung bei Ausführungsplänen
- Detailbearbeitung
- Kostenvoranschlag
- Submissionen
- örtliche Bauführung
- Abrechnung
- Betreuung des Gebäudes nach Fertigstellung

Zur Unterstützung steht Ihnen eine moderne EDV-Anlage zur Verfügung.

Fühlen Sie sich angesprochen, so melden Sie sich bitte bei

**I+B ARCHITEKTEN**

Iften+Brechbühl AG

Heinrichstrasse 267, Zürich  
Telefon 01 / 271 75 00 (Bölsterli)

## Immobilienberatung

Unser Auftraggeber ist eine bedeutende schweizerische Ingenieurunternehmung mit anspruchsvollen Bauprojekten für Industrie, Verwaltung, Wohnen, Freizeit und Sport. Die Immobilien- und Finanzgruppe mit Sitz in **Basel** befasst sich mit allen Aspekten des An- und Verkaufs: von der Grundstücksentwicklung über Nutzungsstudien und Verkaufsstrategien bis hin zu Finanzierungsfragen und der Bewertung von Immobilien. Zur Verstärkung dieses personell kleinen Teams suchen wir einen **jüngeren**

## Kaufmann oder Baufachmann

idealerweise mit entsprechend ergänzender beruflicher Erfahrung oder Weiterbildung.

Sie erhalten hier die Gelegenheit, sich umfassend in diesen anspruchsvollen Dienstleistungsbereich einzuarbeiten. Die Schwerpunkte Ihrer zukünftigen Tätigkeit werden anfänglich Ihren bisherigen Erfahrungen angepasst, mit dem Ziel, Ihnen im Rahmen der Projekte vermehrt

### Aufgaben zur selbständigen Bearbeitung

zu übertragen. Als initiativer und kontaktbegabter Mitarbeiter werden Sie hier abwechslungsreiche und herausfordernde Aufgabenstellungen kennenlernen.

Über das gute Arbeitsklima einer kleinen Abteilung, die ausgezeichneten Sozialleistungen einer grossen Firmengruppe und alle weiteren Details geben wir Ihnen gerne anlässlich eines persönlichen Gespräches nähere Auskünfte. Rufen Sie uns bitte an oder senden Sie vorgängig Ihre Bewerbung mit einigen handschriftlichen Notizen. Absolute Diskretion ist zugesichert.

**fsb** Unternehmensberatung in Personalfragen AG  
4001 Basel, Schneidergasse 24, Tel. 061 25 03 99

## Kantonale Verwaltung

In nachstehender Dienststelle ist folgende Stelle wieder zu besetzen

**Amt für Raumplanung, Chur**

Tel. 081 / 21 33 40

### Aushilfs-Planungsassistent

(befristet für 1 Jahr)

(Raum- oder Siedlungsplaner bzw. Hoch- und Tiefbauzeichner mit praktischer Erfahrung in Raumplanung/Baupolizeirecht)

Bearbeitung von Baugesuchen für Bauten und Anlagen ausserhalb der Bauzonen (BAB), Mitarbeit bei Ortsplanungen und bei Vernehmlassungen, Mitwirkung bei der Aufbereitung von Grundlagen.

**Anstellungszeit:** 1. November 1989 bis  
31. Oktober 1990

Wir bieten zeitgemässe Entlohnung im Rahmen der Personalverordnung. Dienstantritt nach Vereinbarung.

Auskünfte über den Aufgabenbereich erteilt die obgenannte Dienststelle.

Ihre Bewerbung richten Sie bitte mit den üblichen Unterlagen an das **Personal- und Organisationsamt des Kantons Graubünden, Steinbruchstrasse 18/20, 7001 Chur.**

## G. Spahn AG, dipl. Ing. ETH/SIA/ASIC

Schaffhauserstrasse 83, 8057 Zürich

Wir suchen für unser mittelgrosses Ingenieurbüro:

## Bauingenieur ETH/HTL

für unser anspruchsvolles Tätigkeitsfeld. Dieses umfasst alle Sparten des Hoch-, Industrie-, Tief- und Wasserbaus. Neben der normalen Tätigkeit als Sachbearbeiter können Sie an der Weiterausrüstung unseres Büros im Bereich CAD mitarbeiten.

## Eisenbetonkonstrukteur/ Zeichner

für die Bearbeitung mittlerer und grösserer Bauten, einschliesslich Umbauten. Sie können sich in die Tätigkeit mittels CAD einarbeiten.

## Tiefbaukonstrukteur/ Zeichner

für die Bearbeitung aller Arbeiten im Strassen-, Kanalisations- und Wasserbau. Daneben umfasst Ihr Tätigkeitsgebiet auch die Mitarbeit an Quartierplänen und allgemeinen Erschliessungsprojekten.

Stellenantritt per sofort oder nach Vereinbarung.

Sind Sie interessiert? Unsere Herren G. Spahn und W. Hailand (Tel. 01/363 28 46) erteilen Ihnen gerne weitere Auskünfte und freuen sich auf Ihren Anruf.



## Tiefbauamt der Stadt Zürich

Unsere Hauptabteilung **Bauausführung** sucht für ihr junges Team einen

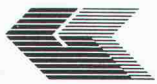
## dipl. Bauingenieur ETH als Oberbauleiter

Als Oberbauleiter sind Sie verantwortlich für den Neubau, Umbau und Ausbau von Strassen, Plätzen, Kunstbauten und Kanalisationsbauten in Koordination mit den beteiligten Werken. Es handelt sich vorwiegend um Grossbauprojekte. Zu Ihrem anspruchsvollen Aufgabenbereich gehört auch die Führung der an den Projekten beteiligten Ingenieurbüros.

Wenn Sie fundierte Kenntnisse im Grund- und Tiefbau sowie einige Jahre Erfahrung haben, so werden Sie sich rasch in das umfangreiche Aufgabenspektrum einarbeiten können. Ihre sprachliche Gewandtheit, Ihre Belastbarkeit auch bei komplexer Aufgabenstellung sowie Ihre Teamfähigkeit sind ebenfalls wesentliche Voraussetzungen für diese Stelle.

Ihr Arbeitsplatz im Stadtzentrum und unsere guten städtischen Anstellungsbedingungen erleichtern Ihnen sicher Ihre Entscheidung, sich mit uns in Verbindung zu setzen. Dabei steht Ihnen unser Herr F. Wegmann (Tel. 01/216 23 37) gerne für eine erste Kontaktnahme und weitere Informationen zur Verfügung.

Wir freuen uns auf Ihre Bewerbung an das **Tiefbauamt der Stadt Zürich, Personalabteilung, Werdmühleplatz 3, Postfach, 8023 Zürich.**



generalconsult sa.  
ingenieros consultores madrid · barcelona · zürich

## MADRID - SPANIEN

Beratende Ingenieure & Architekten/Generalplaner

sucht für seinen Hauptsitz in Madrid

## Bauingenieur ETH/HTL

### Aufgaben:

- Entwurf von Tragkonstruktionen und statischen Berechnungen
- Überwachung von auswärtigen Ingenieurplanungen
- Führung eines guten technischen Teams.

### Anforderungen:

- mind. 4jährige Erfahrung in Statik
- EDV- und CAD-Kenntnisse
- Sprachen: Französisch oder Englisch

### Angebot:

- Interessante, abwechslungsreiche Tätigkeit an Projekten verschiedener Art (Einkaufszentren, Industriebauten, Verwaltungsgebäuden, Brückenbau usw.) in ganz Spanien.

**Bewerbung an: Generalconsult, S.A.**  
**José Lázaro Galdiano, 6**  
**E-28036 Madrid / Spanien**

## Attraktive Grossprojekte leiten

Für meine Mandantin, ein in allen Sektoren des Immobilienbereichs tätiges, fundiertes Generalunternehmen in Zürich, suche ich Kontakt zu Ihnen, **einem qualifizierten, erfahrenen**

## Baufachmann

**Ihre Fachkompetenz** und **Ihre persönlichen Führungsqualitäten** können Sie vom ersten Tag an unter **Beweis stellen**. Sie werden bei einem mit Baubeginn Frühjahr 1990 **geplanten Grossprojekt in Zürich (Geschäftshaus mit Laborräumlichkeiten, 50-70 Mio) als**

## selbständiger Bauleiter

eingesetzt und dementsprechend mit allen nötigen Kompetenzen und grosser Verantwortung ausgerüstet.

Meine Auftraggeberin bietet Ihnen ein **interessantes Arbeitsumfeld**, **ein hohes technisches Know-how** und ein individuell auf Sie abgestimmtes **Ausbildungs- und Förderungsprogramm**. Das bauliche **Portefeuille ist auf Jahre hinaus abgesichert**.

Wenn Sie einerseits Wert auf ein langjähriges Engagement legen und andererseits beruflich nicht still stehen wollen, bitte ich Sie, mit mir telefonisch - **01/432 12 37** - oder schriftlich Verbindung aufzunehmen.

**Ich freue mich, Sie kennenzulernen.**

Heinz Anliker

**Persönlich** alpe Personalberatung **Menschlich**  
Badenerstrasse 820, 8048 Zürich

# a

Wir sind ein junges, dynamisches Ingenieurbüro und suchen zur Verstärkung unseres Teams per sofort oder nach Vereinbarung eine/n

## techn. Sachbearbeiter(in)

Sie verfügen über eine technische Grundausbildung wie z.B. **Hochbauzeichner/in**. Selbständiges Arbeiten ist für Sie ebenso wichtig wie ein sympatisches Team und die Identifikation mit Ihrer Firma.

Das abwechslungsreiche und interessante Aufgabengebiet umfasst u.a.:

- Planung und Bearbeitung von Fassadenprojekten
- Projektleitung und Überwachung
- allg. technische Sachbearbeitung

Haben wir Ihr Interesse geweckt? Wir freuen uns auf Ihre Bewerbung. Unser Herr Blum ist auch gerne bereit, allfällige Fragen telefonisch zu beantworten.

**ancotech ag**  
Ingenieurunternehmung-Verankerungstechnik  
Wehntalerstrasse 9  
8186 Schöfflisdorf/Dielsdorf  
Telefon 01 / 856 16 66

# FIG

Flughafen-Immobilien-Gesellschaft

*Ihre Zukunft -  
ein Flughafenarbeitsplatz*

*Unsere Zukunft -  
Ihr kreatives Ideenpotential als*

## Flughafenarchitekt

Als Architekt (ETH, HTL oder mit gleichwertiger Ausbildung) helfen Sie mit, unsere

## architektonischen und konstruktiven Hochbauprobleme

in einem jungen Team zu lösen. Wenn Sie die sichtbare Zukunft des Flughafens Zürich aktiv mitgestalten wollen (von der Idee bis zu Baubegleitung), sind wir gerne bereit, Sie über diese interessante und nicht alltägliche Aufgabenstellung zu informieren. Ihr Anruf oder Ihre Bewerbung erreicht uns unter

**Flughafen-Immobilien-Gesellschaft**  
Personaldienst  
8058 Zürich-Flughafen, Telefon 01 / 816 25 66

## Wasser – unser Element

Fasziniert Sie das Medium Wasser?  
Hätten Sie Freude, in einem Ingenieurbüro mittlerer Grösse zu arbeiten, das sich auf dem Gebiet der Wasserversorgung spezialisiert hat?

Zur Bewältigung unserer Zukunftsaufgaben suchen wir

### Bau- und Kulturingenieure ETH/HTL

als Projektleiter

Wir bieten:

- Verantwortungsvolle, selbstständige Tätigkeit, vorwiegend auf dem Gebiet der Wasserversorgung
- Interessantes, vielfältiges Arbeitsgebiet
- Aufgestelltes Team

Sie sind

- eine innovative, kreative Person, die
- Freude hat am Realisieren der eigenen Ideen;
  - den Kontakt mit Bauherren, Unternehmern und Aemtern nicht scheut;
  - bereit ist, sich in neue Sachgebiete einzuarbeiten;
  - evtl. Erfahrung im Siedlungswasserbau mitbringt.

Sind Sie interessiert?  
Dann richten Sie Ihre mündliche oder schriftliche Bewerbung an



**RYSER AG**

**INGENIEURBÜRO**

3012 BERN, Engestrasse 9, Tel. 031/236511 (Herr Studer)

In unser Ingenieur- und Vermessungsbüro im Zürcher Oberland suchen wir einen

### dipl. Bau- oder Kulturingenieur ETH evtl. Bauingenieur HTL

Ihr künftiger Aufgabenbereich umfasst das ganze Spektrum des Tiefbau- und Gemeindeingenieurwesens. Nach der Einarbeitungszeit besteht die Möglichkeit, in die Geschäftsleitung einzutreten.

Für weitere Auskünfte steht Ihnen unser Herr Widmer unter Tel. 01 / 950 10 37 gerne zur Verfügung.

**Schnetzler & Widmer**, dipl. Ingenieure ETH/SIA  
Schulstrasse 2, 8330 Pfäffikon

In unser **Ingenieurbüro** in Uster suchen wir einen

### Ingenieur HTL (Fachrichtung Stahlbeton) Tiefbautechniker (-zeichner/in) (Fachrichtung Tiefbau oder Stahlbeton)

Entsprechend Ihren Neigungen bearbeiten Sie:

- Stahlbetonprojekt mit Hilfe der CAD/CAE-Anlage
- Projekte des kommunalen Tiefbaues (teilweise mit Bauleitung)
- Quartierpläne

**Wir bieten:**

- Weiterbildungsmöglichkeit zum Konstruieren mit CAD
- fortschrittliche Anstellungs- und Arbeitsbedingungen
- angenehmes Betriebsklima

Gerne erwarten wir Ihren Anruf.

**Messmer + Schindler**, Ingenieurbüro SIA  
Inselstrasse 2a, 8613 Uster, Tel. 01 / 941 14 40

## Basel-Stadt Baudepartement

Das Bauinspektorat sucht einen/eine

### Architekten(in) HTL oder Ingenieur(in) HTL

**Aufgabenbereich:**

- Bearbeitung der eingehenden Baubegehren aufgrund der gesetzlichen Bestimmungen und Formulierung der entsprechenden Bauentscheide
- Beratung von Baufachleuten und Bauherrschaften, Auskunftserteilung
- Baukontrollen, Abnahme der Rohbauten und der fertiggestellten Bauten
- Abfassen von Berichten
- selbständige Tätigkeit im zugewiesenen Gebietskreis

**Anforderungen:**

- HTL- oder gleichwertiger Abschluss
- mehrjährige Berufspraxis und gute schriftliche Ausdrucksweise
- Bereitschaft zur Teamarbeit

Telefonische Auskunft erteilt Ihnen der Leiter des Bauinspektorates, Herr P. Würzler, Telefon 061 / 21 91 94, Montag-Freitag von 10.00 bis 12.00 Uhr.

Schriftliche Bewerbungen mit Lebenslauf, Foto und Zeugniskopien sind zu richten an das

**Baudepartement**, Personalsekretariat  
Münsterplatz 12, 4001 Basel

*Erfolg mit Inseraten im «Schweizer Ingenieur und Architekt»*



## Gemeinde Binningen

Infolge interner Umdispositionen suchen wir für unsere Bauverwaltung einen/eine

### Hochbauzeichner(in)/ Bauführer(in)

#### Aufgabenbereich:

- Gebäudeunterhalt der gemeindeeigenen Liegenschaften
- Bauleitung
- Ausarbeitung kleinerer Umbauprojekte
- Devisierung, Baukostenkontrolle und Abrechnungen
- administrative Arbeiten

#### Wir erwarten:

- abgeschlossene Berufsausbildung als Hochbauzeichner(in) oder Bauführer(in)
- einige Jahre Berufserfahrung
- Bereitschaft zur Mitarbeit in kleinerem Team

#### Wir bieten:

- eine interessante, abwechslungsreiche Arbeit in gut eingespieltem Team
- gründliche Einarbeitung in diese Aufgaben
- fortschrittliche Anstellungs- und Besoldungsbedingungen
- 5-Tage-Woche (42 Stunden), gleitende Arbeitszeit

#### Stellenantritt:

- baldmöglichst oder nach Vereinbarung

#### Auskünfte erteilen:

- der Gemeindeverwalter, Herr B. Gehrig, oder der Bauverwalter, Herr B. Schürch, Tel. 47 49 00

Bewerbungen mit den üblichen Unterlagen sind bis **spätestens 13. November 1989** an den **Gemeinderat Binningen, 4102 Binningen**, zu richten.

Ingenieurbüro

## F. PREISIG AG

dipl. Bauingenieur ETH/SIA/ASIC

Unsere Firma steht vor anspruchsvollen **Grossprojekten**. Ausserdem wollen wir unsere **Angebotspalette erweitern**. Schrittweise soll auch die **zukünftige Führungsgeneration** aufgebaut werden.

Für junge, tüchtige

### Kaderleute

bietet sich somit eine Chance, aussergewöhnliche Aufgaben anzupacken, Verantwortung zu übernehmen und bei der Neugestaltung des Büros mitzuwirken.

Interessenten werden gebeten, eine kurze Bewerbung mit Referenzangaben an Herrn Rohner oder Herrn Preisig zu richten.

#### F. Preisig AG

dipl. Ing. ETH/SIA/ASIC

Ingenieurbüro für Hoch- und Tiefbau

Grünhaldenstrasse 6, 8050 Zürich

Tel. 01 / 301 33 44

### JÖRG LIENERT UNTERNEHMENSBERATUNG IN ORGANISATIONS- UND PERSONALFRAGEN

*Eine Alternative für einen Architekten  
oder Ingenieur HTL  
mit Interesse am Marketing*

*Mein Auftraggeber ist im Geschäftsbereich eine bekannten, internationalen Produktions- und Handelsunternehmens der Zentralschweiz, mit Tochtergesellschaften in Europa und Übersee. Für den Bereich Marketing und Technik suche ich im Rahmen des zügigen Weiterbaus einen systemverantwortlichen*

## Baufachmann

(Architekt/Ingenieur HTL)

*Mit Fach- und Führungsverantwortung*

*der in erster Linie für die kundengerechte Neu- und Weiterentwicklung zuständig ist. Dazu gehören verschiedene Produkte, entsprechende Anwendungstechniken und umfangreiche Dienstleistungen bezüglich neuen Erkenntnissen in der Energie, Bauphysik und Bauakustik.*

*Eine oben erwähnte Ausbildung, Berufserfahrung im Hochbau, speziell in der Ausführung und Konstruktion, sowie eine erfolgreiche Führungspraxis sind neben einer gewandten schriftlichen und mündlichen Ausdrucksweise gute Voraussetzungen für diese Herausforderung. Gute mündliche Französischkenntnisse wären von Vorteil.*

*Ich freue mich auf Ihre Bewerbung mit den üblichen Unterlagen oder Ihre Kontaktnahme, falls Sie im voraus noch mehr über diese Stelle erfahren wollen.*



Jörg Lienert, Pilatusstr. 30, 6002 Luzern, Telefon 041 - 23 72 78



### Allgemeine Gewerbeschule Basel Schule für Gestaltung

Auf Beginn des Herbstsemesters 1990/91 (August 1990) wird die Stelle eines(r)

## Lehrers(in) für Produktgestaltung und Leiter(in) der Metallwerkstatt

(25 Wochenlektionen)

frei.

Wir suchen eine Persönlichkeit, die führen kann und sich zugleich begeistern lässt für das Gedankengut der Studenten der Fachklasse für Innenarchitektur, Produkt- und Baugestaltung (FFI) und der Fachklasse der Lehrer für bildende Kunst (LbK).

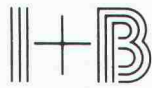
**Voraussetzung:** Abgeschlossene Ausbildung als Schlosser, Mechaniker, Werkzeugmacher oder ähnliches und gestalterische Ausbildung und Praxis, pädagogische Fähigkeiten, Kooperationsbereitschaft mit Kollegen und Studenten (in der FFI arbeiten die Lehrer interdisziplinär als Team zusammen); Bereitschaft zu pädagogischer Weiterbildung.

**Aufgaben:** Fachunterricht und Projektbegleitung sowie selbständige Werkstattleitung und Betreuung des Maschinenparks.

Nähere Informationen erteilt das Sekretariat der Schule für Gestaltung (Telefon 061/691 60 00).

Ihre Bewerbung mit Lebenslauf, Zeugniskopien, Referenzen, Handschriftenprobe und Foto richten Sie bitte bis **Ende November 1989** an die

**Allgemeine Gewerbeschule**, Direktion Schule für Gestaltung  
Postfach, 4021 Basel



## Hochbauzeichner • Konstrukteur Sachbearbeiter

Sie haben eine gute Grundausbildung und einige Jahre Praxis.

Wir planen und realisieren in allen Hochbausparten: Verwaltungsbau, Industriebau, Wohnungsbau, Bauten im Gesundheitswesen...

Wir sind gross genug, um komplexe Bauaufgaben zu bearbeiten, und klein genug, um die persönliche Initiative jedes Mitarbeiters in die Projekte einfließen zu lassen.

Als

## Hochbauzeichner(in)

haben Sie die Möglichkeit, an verschiedenen Bauaufgaben eingesetzt zu werden. Ihr persönlicher Einsatz ermöglicht es Ihnen, sich zum Konstrukteur und Sachbearbeiter weiterzubilden.

Senden Sie bitte Ihre Bewerbung  
mit Zeugniskopien an

**IHB ARCHITEKTEN**

Ippen+Brechbühl AG

Heinrichstrasse 267, Zürich  
Telefon 01 / 271 75 00 (Bölsterli)

Sie sind ein

## Bauingenieur

mit etwa 10jähriger Erfahrung im **Tiefbau, Wasser, Abwasser**, in Planung, Projekt und Bauleitung.

Sie haben schon einiges vollbracht. Sie haben noch viel vor. Sie sind eigentlich in guter Stellung.

### Jedoch:

- Wird die Leistung anerkannt?
- Können Sie frei atmen?
- Dürfen Sie Ihre Aufgaben selbst definieren?
- Wird Ihr Optimismus geschätzt?
- Wird Ihre Teamfähigkeit als Stärke erkannt?
- Wird Ihr gutes Verhältnis zu Ihren Mitarbeitern richtig interpretiert?
- Delegiert man Ihnen auch die Erfolge Ihrer Arbeit?

Sofern sie sich selbst diese Fragen mehrheitlich mit NEIN beantworten müssen, nehmen Sie mit uns Kontakt auf!

**Gnehm + Schäfer AG**, Ingenieurbüro  
Wallstrasse 8, 4051 Basel  
(P. Hiltbrunner) Tel. 061 / 23 40 71

## Gesucht: **Architekt(in)**

für die Realisierung von anspruchsvollen Bauten. Sinn für Teamarbeit und Interesse an Bauleitung und Architektur sind Voraussetzung.

Bewerbungen an: **FOSCO FOSCO VOGT**, Architekt BSA/SIA  
Hardeggstrasse 17, 8049 Zürich

Wir suchen

## **Architekten(in) HTL**

mit mehrjähriger Berufserfahrung in Ausführungs- und Detailplanung für anspruchsvolle Bauaufgaben.

Anfragen und Bewerbungen bitte an

**Diener & Diener Architekten**, Henric-Petri-Strasse 22, 4010 Basel  
Herrn D. Righetti

Bei diesem Bau geht es um Grössenordnungen, wie man sie eher vom Ausland her gewohnt ist. In so ein Umfeld passt natürlich nur ein Mann, der aus ähnlich gelagerten Projekten fundierte Erfahrungen gesammelt hat. Bei allem Respekt für Kleinobjektbetreuer, hier wünschen wir uns einen Kandidaten, der es gewohnt ist, in grösseren, durchorganisierten, effizienten Strukturen mitzuwirken.

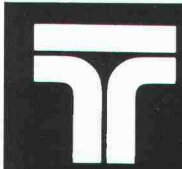
## **Chefbauleiter/Verwaltungsbau**

400 Mio-Projekt für 2000 Mitarbeiter / Zürich

Durch was zeichnet sich denn so ein Umfeld aus? Wir würden sagen, durch Eigenheiten, die ausserordentlich sind. Wem vertraut man solche Grossprojekte an? Sicher einer Firma, die mit Referenzen bestätigen kann, dass sie den Aufgaben in jeder Beziehung gewachsen ist. Was sind denn typische Merkmale solcher Grosskomplexe? Unter anderem, dass sie mit einer ansprechenden Architektur ganze Umgebungen prägen. Aber noch etwas viel Bedeutungsvolleres. In solchen Projekten werden die neuesten Erkenntnisse moderner Technologien, raffinierter Haustechnik und weltumspannender Kommunikationsnetze verwirklicht. Das sind Vorzeigewerke. Pionierbauten, an denen sich Fachleute orientieren. Und das erst recht, wenn Bauherren dahinterstecken wie hier, denen schon der internationale Wettbewerb keine andere Chance lässt, als ganz vorn dabei zu sein. Bei den Leadern. Und wer realisiert solche Bauten? Wir meinen, Männer wie Sie, die zu den Besten der Branche gehören. Zählen Sie sich dazu? Sind Ihre Ausweise überzeugend?

Dokumentieren Sie uns! Beweisen Sie uns, dass Sie der Mann für ein so faszinierendes Umfeld sind! Rolf A. Meier, AURELIUS, Hohlstr 192, 8004 ZH-Lochergut, 01/242 89 30.

**aurelius**  
Professional Personnel Consulting



## Tiefbauamt der Stadt Zürich

Für die Hauptabteilung **Projektierung** suchen wir einen initiativen, einsatzfreudigen

### Leiter eines Technischen Büros

#### Aufgabengebiet:

- Führung eines Technischen Büros
- vielseitige Projektierungsaufgaben auf dem Gebiet des städtischen Tiefbaus
- selbständige Büro- und Feldarbeiten
- Lehrlingsausbildung

#### Erfordernisse:

- Bauingenieur HTL oder Zeichner-Konstrukteur mit mehrjähriger Erfahrung in der Projektierung im städtischen Tiefbau
- Freude an der Führung eines kleinen Teams
- EDV-Kenntnisse von Vorteil

#### Wir bieten:

- selbständige Tätigkeit im Rahmen des Auftrages sowie angenehmes Arbeitsklima
- attraktive Anstellungsbedingungen wie beispielsweise zentraler Arbeitsort Nähe Hauptbahnhof, gleitende Arbeitszeit, Lunch-Checks

Unser Herr Szabo (Tel. 01 / 216 27 17) freut sich auf Ihren Anruf oder auf Ihre schriftliche Bewerbung, die Sie bitte an das **Tiefbauamt der Stadt Zürich, Personalabteilung, Wermühleplatz 3, Postfach, 8023 Zürich, richten wollen.**

## MITARBEITEN AN DER ZUKUNFT DER BAHN

Suchen Sie eine neue,  
anspruchsvolle und  
herausfordernde Auf-  
gabe im Bereich  
Tiefbau?

In Basel suchen wir bei der Hauptabteilung Bau  
eine/n

### Tiefbauzeichner/in

für die selbständige Bearbeitung von interessanten und anspruchsvollen Aufgaben im Bereich Tiefbau sowie für Bauleitungsarbeiten und Bauabrechnungen. Sie arbeiten an einem modern eingerichteten Arbeitsplatz mit einem dynamischen, multidisziplinären und kollegialen Team. Täglich kommen Ihr Organisationstalent und Ihre fundierten Berufskennnisse voll zum Tragen. Wir bieten Ihnen eine nichtalltägliche Herausforderung in einem fortschrittlichen Umfeld.

Unser Herr P. Unrath (Tel. 061 / 21 21 86) steht Ihnen gerne für einen ersten Kontakt zur Verfügung. Oder senden Sie Ihre Bewerbung an

Kreisdirektion II SBB  
6002 Luzern



Treuhand-Gesellschaft  
Société Fiduciaire  
Società Fiduciaria

### Region Solothurn - Grenchen - Biel

Ein kleineres Architekturbüro mit langjährigen Kundenbeziehungen vor allem im Industriebau sucht durch uns einen

## Architekten

Einerseits fasziniert von der kreativen Herausforderung, Mensch, Raum und Umwelt in Beziehung zu setzen, schenken Sie **andererseits** auch der Bauvorbereitung und -ausführung die notwendige Beachtung, denn als Architekt-Allrounder möchten Sie

## Partner sein

oder werden. Architekten ETH oder HTL mit mehrjähriger praktischer Erfahrung geben wir gerne nähere Auskünfte. Wählen Sie einfach **065 / 24 65 81** (P. Kofmel) oder **065 / 24 65 82** (R. Hertz). Ihre Anfrage und/oder Ihre schriftliche Bewerbung behandeln wir absolut vertraulich.

**Visura Treuhand-Gesellschaft**  
Personalberatung  
Schöngrünstrasse 35, Postfach, 4501 Solothurn  
Telefon 065 / 24 65 04

### Weiterbildungsmöglichkeit für CAD-Programmierer

**Unser Auftraggeber setzt diverse CAD-Systeme seit einigen Jahren mit grossem Erfolg ein, andere sollen in unmittelbarer Zukunft eingeführt und miteinander vernetzt werden.**

Die Firma, ein international bedeutendes Dienstleistungsunternehmen in **Basel**, das sich in verschiedenen Sparten auf dem technisch-planerischen Gebiet einen ausgezeichneten Namen geschaffen hat, möchte sich für das Erreichen dieser ehrgeizigen Zielsetzung entsprechend personell verstärken.

Wir suchen deshalb einen ebenso ambitionierten, neugierigen Mitarbeiter, der sich Schritt für Schritt auf diesen Systemen ausbilden lässt und deren Eigenheiten kennenlernen kann, damit er in der Lage ist, technisch-wissenschaftliche Problemstellungen auf dem Gebiet der Bauplanung zu analysieren und mit entsprechender Software zu lösen.

Eine Aufgabe, bei der es sicher von Vorteil ist, wenn Sie über VAX/VMS-Erfahrung und Kenntnisse in BASIC, Fortran, C oder Pascal und relationale Datenbanken (z.B. Oracle) verfügen. Falls Sie einen Ausbildungs- und Erfahrungshintergrund im Baufach mitbringen, ist dies sicher ein weiterer Pluspunkt. Wichtig scheint uns, dass Sie es gewohnt sind, selbständig zu arbeiten und komplexe Problemlösungen zu analysieren. Als lernwilliger und kontaktbegabter Teamworker werden Sie hier ein anspruchsvolles und befriedigendes Tätigkeitsfeld vorfinden.

Wir orientieren Sie gerne über weitere Einzelheiten zur Firma und den attraktiven Gegenleistungen. Rufen Sie uns an oder senden Sie uns Ihre Unterlagen mit einigen handschriftlichen Notizen. Absolute Diskretion ist zugesichert.



Unternehmensberatung in Personalfragen AG  
4001 Basel, Schneidergasse 24, Tel. 061 25 03 99

Ingenieurbüro mit jungem Führungsteam und grossen über Jahre laufenden Aufträgen im Hoch- und Brückenbau sucht jüngere(n)

## dipl. Bauingenieur(in) ETH Bauingenieur(in) HTL Stahlbetonzeichner(in)

Wenn Sie Freude an selbständigen, vielseitigen und anforderungsreichen Aufgaben haben, finden Sie bei uns ein interessantes Tätigkeitsfeld.

Unsere Herren Tobler und Vogel stehen Ihnen für weitere Auskünfte gerne zur Verfügung.

**Guzzi AG**  
Ottikerstrasse 40  
8006 Zürich  
Tel. 01 / 361 16 20

**Guzzi SA**  
Palazzo Verbano  
6600 Muralto-Locarno

**Burckhardt Partner**

Für ein anspruchsvolles Projekt suchen wir engagierte und selbständige Mitarbeiter.

### ARCHITEKT/IN HTL HOCHBAUZEICHNER/IN

mit Interesse an Einarbeitung/Arbeit mit

CAD

Arbeit in kleinem Team. Ausführungsplanung und Detailbearbeitung.  
Wenden Sie sich bitte an Herrn von Peinen,  
Tel. 01 262 36 46. Neumarkt 28, 8001 Zürich

**Burckhardt Partner**

Für die Fachrichtung Wasserversorgung und Entsorgung suchen wir als

### Leiter der Projektierung und Ausführung einen Bauingenieur HTL

Als mittelgrosses, langjährig erfolgreiches Ingenieurbüro in Bern betreuen wir Gemeinden und Genossenschaften in einem Grossteil des Kantons. Wir verfügen über neuste Mittel der Datenverarbeitung inkl. CAD.

Falls Sie einige Erfahrung sowie Freude und Interesse an selbständiger, verantwortungsvoller Arbeit haben, finden Sie bei uns anspruchsvolle Aufgaben und ein kameradschaftliches Team.

Die Erarbeitung des Konzepts bis zur Abrechnung sowie die Betreuung und Beratung der Kundschaft gehören zum umfassenden Aufgabenbereich dieser Dauerstelle.

Mit Interesse erwarten wir Ihre handschriftliche Bewerbung unter Chiffre Nr. F-05-516085 an Publicitas, 3001 Bern.

### Gesucht: Hochbauzeichner(in)

für die Realisierung von anspruchsvollen Bauten. Sinn für Teamarbeit und Interesse an Bauleitung und Architektur sind Voraussetzung.

Bewerbungen an: **FOSCO FOSCO VOGT**, Architekt BSA/SIA  
Hardeggstrasse 17, 8049 Zürich

## Stellengesuche

Junger initiativer

### Bauingenieur

sucht im Raume Zürich interessante und lehrreiche Tätigkeit im Bereiche

### Tunnelbau

Zuschriften unter Chiffre SIA 613 an IVA AG, Postfach, 8032 Zürich.

Student im 7. Semester am Abendtechnikum ISZ; Richtung

### Bauingenieur

sucht Stelle in Planung und Konstruktion, wo er das Gelernte in die Praxis umsetzen kann, Raum Zürich-Uster. Gewünschte Arbeitszeit 32 Stunden pro Woche.

Zuschriften bitte unter Chiffre SIA 610 an IVA AG, Postfach, 8032 Zürich.

### Junge Tiefbauzeichnerin

sucht Stelle im Sektor Stahlbeton auf Anfang Januar 1990 im Raume Olten-Langenthal-Solothurn.

Offerten unter Chiffre SIA 604 an IVA AG, Postfach, 8032 Zürich.

### Bauingenieur HTL

mit Erfahrung im konstruktiven Ingenieurbau, Praxis in CAD und guten EDV-Kenntnissen, sucht neuen Wirkungskreis, wo er auch mit CAD arbeiten kann.

Zuschriften unter Chiffre SIA 611 an IVA AG, Postfach, 8032 Zürich.

Als **dipl. Kulturingenieur ETH** mit mehrjähriger Erfahrung möchte ich mich **beruflich verändern**. Ich suche eine Stelle als **Umweltschutzbeauftragter**, Mitarbeiter einer Umweltschutzfachstelle, Naturschutzinteressen-Vertreter oder ähnliches.

Ihre ausführliche Offerte richten Sie bitte unter Chiffre SIA 612 an IVA AG, Postfach, 8032 Zürich.

## Diverses



Ingenieurschule Freiburg

### Ausstellung der Diplomarbeiten

Die Diplomarbeiten der Abteilungen Maschinenbau, Elektrotechnik (Richtung Informatik, Übermittlungstechnik, elektr. Energie), Architektur, Bau und Chemie, sind in den Lokalen der Schule ausgestellt am:

**Freitag, 10. November 1989, von 17 bis 21 Uhr**

**Samstag, 11. November 1989, von 9 bis 12 Uhr**

Ingenieurschule, Museumsweg 4, Freiburg

In Zürich altetablierter **dipl. Architekt ETH**  
mit qualifizierten Angestellten sucht

### Sofortarbeit

Auskunft Telefon privat 01 / 910 53 71 ab 19 h

**Unitex:**  
Bewährtes  
Bodenheizungssystem  
Komplettes Sortiment  
Rationell im Einbau

**unitex**  
Bodenheizung  
WARMSTENS ZU EMPFEHLEN.

Unitherm AG, Widenholzstrasse 1, 8304 Wallisellen-Zürich, Telefon 01/830 71 71



## Gemeinde Wila - Bauwesen

Wegen zunehmender Bautätigkeit suchen wir ein

# Ingenieur- oder Architekturbüro

welches in der Lage ist, die Prüfung und Beurteilung von Baugesuchen nach geltenden gesetzlichen Bestimmungen innert nützlicher Frist durchzuführen.

Die Aufgabe umfasst die Vorprüfung, die Prüfung in technischer, materieller und gestalterischer Hinsicht, Antragstellung an den Gemeinderat mit vollständigem Bewilligungstext, falls notwendig auch Besprechungen mit Geschützten und Bauvorstand. Separat zu offerieren ist die mögliche Übernahme der Baukontrollen. Gemeinderat/Bauvorstand S. Steger, Tel. 052 / 45 22 68 (G 01 / 383 52 13) erteilt Ihnen gerne weitere Auskünfte.

Falls Sie an dieser Aufgabe interessiert sind, erwarten wir gerne Ihre schriftliche Bewerbung mit Referenzen bis 15. November 1989 an **Gemeinderat Wila, 8492 Wila.**



## Nachdiplomstudium Bauingenieurwesen (NDS)

mit individuellem Studienplan

für qualifizierte Absolventen der Bauingenieurwissenschaften beider ETHs. Eventuell in Kombination mit Teilzeittätigkeit als Assistent/wissenschaftlicher Mitarbeiter. Möglichkeit zur anschliessenden Doktorpromotion. Der Studienplan kann individuell zusammengestellt werden, z.B.:

- Sicherheit, Erhaltung und Erneuerung von Bauwerken
- Erdbebensicherung von Bau- und Tragwerken
- Umwelt- und Gewässerschutz
- Verkehr und Transport
- Methoden der Projektleitung und Unternehmensführung
- Moderne Technologien im Bauwesen

Studienbeginn: 24. April 1990 (Sommersemester) **oder** 29. Oktober 1990 (Wintersemester)

Dauer: Vollzeitstudium 1 Jahr, Teilzeitstudium bis 4 Jahre, individuell wählbar

Anmeldung: bis **30. Nov. 1989** für Sommersemester 1990, bis 31. Mai 1990 für Wintersemester 1990/91 beim Rektorat der ETHZ, Doktorandenbüro, HG F 64.2, 8092 Zürich, Tel. 01 / 256 20 77

Auskunft und Unterlagen:

ETHZ, Abteilung für Bauingenieurwesen  
NDS-Sekretariat, HIL E 24.1,  
8093 Zürich-Hönggerberg  
Tel. 01 / 377 31 83 (Mo-Do)

## Impressum

### Schweizer Ingenieur und Architekt

#### Herausgeber

Verlags-AG der akademischen technischen Vereine

#### Offizielles Organ

Schweizerischer Ingenieur- und Architekten-Verein (SIA)  
Gesellschaft Ehemaliger Studierender der ETH Zürich (GEP)  
Schweizerische Vereinigung Beratender Ingenieure (ASIC)

#### Redaktion

Rüdigerstrasse 11, Postfach 630, 8021 Zürich  
Tel. 01/201 55 36, Telefax 01/201 63 77

#### Redaktoren

Heinz Rudolphi, Ing. HTL/SIA, Chefredaktor  
Bruno Odermatt, dipl. Arch. ETH/SIA  
Hans U. Scherrer, dipl. Ing. ETH/SIA  
Brigitte Honegger, Architektin

Nachdruck von Bild und Text, auch auszugsweise, nur mit schriftlicher Zustimmung der Redaktion und mit genauer Quellenangabe.

#### Abonnemente

	Schweiz:	Ausland:
1 Jahr	Fr. 170.—	Fr. 185.—
Einzelnummer	Fr. 6.50	Fr. 7.50

Ermässigte Abonnemente für Mitglieder der GEP, des BSA, der ASIC, des STV und für Studenten.

*Einzelnummern* sind bei der Redaktion erhältlich

*Bestellungen* für Abonnemente sowie *Adressänderungen* von Abonnenten an Abonnementverwaltung SI+A, Edenstrasse 20, 8045 Zürich, Telefon 01/207 80 96, Adressänderungen von SIA-Mitgliedern an das SIA-Generalsekretariat, Postfach, 8039 Zürich

#### Postcheck

«Schweizer Ingenieur und Architekt»  
80-6110-6 Zürich

#### Anzeigen

##### IVA AG für Internationale Werbung

Hauptsitz:	Filiale Lausanne:
Mühlebachstr. 43	Pré-du-Marché 23
8032 Zürich	1004 Lausanne
Tel. 01/251 24 50	Tel. 021/37 72 72
Telefax 01/251 27 41	Telefax 021/37 02 80

#### Satz + Druck

Jean Frey Druck  
Staffelstrasse 12, 8045 Zürich, Tel. 01/207 72 72

#### Ingénieurs et architectes suisses (IAS)

Erscheint im gleichen Verlag

Redaktion:

En Bassenges, 1024 Ecublens, Tel. 021/693 20 98, Telefax 021/693 20 84

Abonnemente:

	Schweiz:	Ausland:
1 Jahr	Fr. 113.—	Fr. 122.—
Einzelnummer	Fr. 6.50	Fr. 7.50

#### SIA-Normen

SIA-Normen und Dokumentationen sind nur erhältlich beim SIA-Generalsekretariat, Selnastrasse 16, Postfach, 8039 Zürich, Tel. 01/201 15 70, Telefax 01/201 63 35

# Aidez votre PC à sortir d'une liaison difficile...

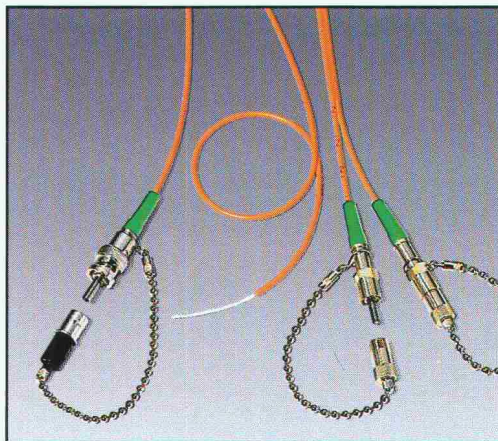


**...avec une simple fibre optique**

Car les câbles à fibres optiques apportent vraiment la solution pour éliminer les influences électromagnétiques et électrostatiques sur les liaisons entre ordinateurs, en particulier dans les usines et les ateliers.

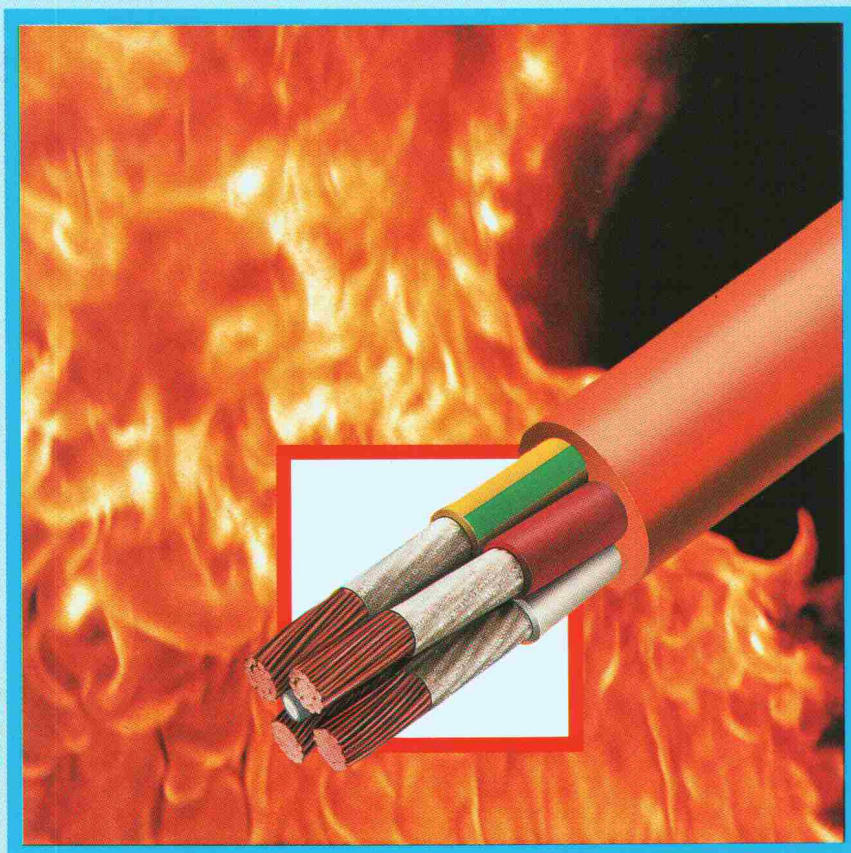
*Ces câbles de télécommunication, indispensables à notre vie, COSSONAY les fabrique.*

*Les câbles de la Vie*



Câbles de raccordement à 1 ou 2 fibres optiques, avec connecteurs.

CABLERIES ET TREFILERIES DE COSSONAY S.A.  
1305 COSSONAY-GARE



**Im Brandfall während 3 Stunden  
voll funktionsfähig:  
RADOX TYP FR FEUERBESTÄNDIGE KABEL**

Feueralarmsysteme, Notbeleuchtungen, Ventilatoren, Aufzüge und Kommunikationssysteme haben besonders im Katastrophenfall lebenswichtige Funktionen zu erfüllen. Feuerbeständige RADOX-Kabel Typ FR, mit einer kombinierten Flammschicht, sind halogenfrei und funktionieren auch im Brandfall noch während vollen 3 Stunden absolut zuverlässig.

Verlangen Sie unsere Dokumentation über RADOX-Sicherheitskabel.



**HUBER+SUHNER AG**

**Geschäftsbereich Kabel**

CH-8330 Pfäffikon/ZH

☎ 01 952 22 11

CH-9100 Herisau

☎ 071 5341 11