

Objektyp: **Miscellaneous**

Zeitschrift: **Schweizer Ingenieur und Architekt**

Band (Jahr): **107 (1989)**

Heft 21

PDF erstellt am: **19.09.2024**

### **Nutzungsbedingungen**

Die ETH-Bibliothek ist Anbieterin der digitalisierten Zeitschriften. Sie besitzt keine Urheberrechte an den Inhalten der Zeitschriften. Die Rechte liegen in der Regel bei den Herausgebern. Die auf der Plattform e-periodica veröffentlichten Dokumente stehen für nicht-kommerzielle Zwecke in Lehre und Forschung sowie für die private Nutzung frei zur Verfügung. Einzelne Dateien oder Ausdrucke aus diesem Angebot können zusammen mit diesen Nutzungsbedingungen und den korrekten Herkunftsbezeichnungen weitergegeben werden. Das Veröffentlichen von Bildern in Print- und Online-Publikationen ist nur mit vorheriger Genehmigung der Rechteinhaber erlaubt. Die systematische Speicherung von Teilen des elektronischen Angebots auf anderen Servern bedarf ebenfalls des schriftlichen Einverständnisses der Rechteinhaber.

### **Haftungsausschluss**

Alle Angaben erfolgen ohne Gewähr für Vollständigkeit oder Richtigkeit. Es wird keine Haftung übernommen für Schäden durch die Verwendung von Informationen aus diesem Online-Angebot oder durch das Fehlen von Informationen. Dies gilt auch für Inhalte Dritter, die über dieses Angebot zugänglich sind.

Ein Dienst der *ETH-Bibliothek*  
ETH Zürich, Rämistrasse 101, 8092 Zürich, Schweiz, [www.library.ethz.ch](http://www.library.ethz.ch)

<http://www.e-periodica.ch>

## Zum Titelbild

# PARCOVA

Schleuderbetonstützen von SACAC  
Tragfähigkeit bis 6400 KN  
Querschnitt 27 x 48 cm

Die moderne Bautechnik stellt hohe Anforderungen an das Stützensystem: Grosse Belastungen, hoher Schlankheitsgrad, langer Feuerwiderstand, perfekte Oberflächenqualität, kurze Bauernmine, flexible Gestaltung.

Die neue Parcovia-Schleuderbetonstütze von SACAC erfüllt diese Bedingungen optimal. Der ovale Stützenquerschnitt mit den Abmessungen von nur 27 x 48 cm kann Gebrauchslasten bis zu 6400 KN aufnehmen. Die Parcovia-Stütze eignet sich vorzüglich für Parkhäuser, Büro- und Verwaltungsgebäude.

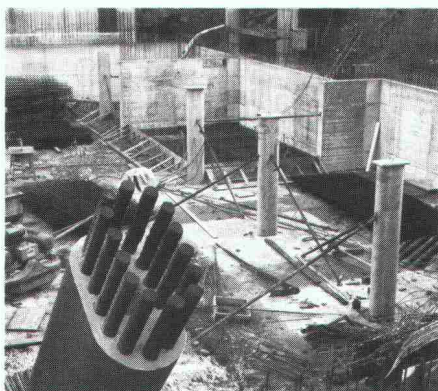
Unser Titelbild zeigt die Anwendung beim Erweiterungsbau «Hotel du Parc», Baden Dipl. Ing. Himmel-Münger-Kuhn AG, Baden

SACAC-Schleuderbetonstützen werden durch unser Ingenieurbüro nach dem Wunsche des Kunden berechnet und konstruiert. Das Resultat - ein Qualitätsprodukt.

Sind Sie an weiteren Informationen interessiert? Rufen Sie uns an! Lassen Sie sich durch den SACAC-Spezialisten beraten.



Schleuderbetonwerk AG  
Postfach, 5600 Lenzburg  
Telefon 064/51 18 82  
Telefax 064/51 85 93



## Inhalt

<b>Zeitfragen</b>	<b>Wir müssen jetzt etwas tun</b> <i>H. Müller, Baden</i>	549
<b>Preise</b>	<b>ATU-Prix 1989</b>	551
<b>Materialkunde</b>	<b>Stahlfaserbeton</b>	560
<b>Energieversorgung</b>	<b>Ausstieg aus der Kernenergie? 1. Teil</b> <i>A. F. Fritzsche, Pontresina</i>	563
<b>Verkehrswesen</b>	<b>Verkehr der Zukunft</b> <i>E. H. Jud, Zürich</i>	566
<b>Tagungsberichte</b>		568
<b>Hochschulen</b>		568
<b>Rechtsfragen</b>		568
<b>Aktuell</b>	<b>Weiterhin hohe Nachfrage nach Telekommunikation. Bald europaweites Mobilfunknetz? Das grösste Riesenrad der Welt. Probleme der Bevölkerungsentwicklung in der Schweiz. Auswirkung der Überalterung auf die Sozialpolitik. Signale für die Zukunft: Polymere Kunststoffe für Lichtwellenleiter</b>	570
<b>SIA-Mitteilungen</b>	<b>Eidg. Höhere Fachprüfung für Dipl. Bauleiter Hochbau, Herbst 89. IAIA Internat. Association for Impact Assessment</b> <b>Fachgruppen. FHE: GV mit Besichtigungen. FGF: Die Anwendung des Luftbildes in der Forstwirtschaft</b> <b>Sektionen. Basel: Schadstoffarmes Bauen. Solothurn: Exkursion nach London</b>	573
<b>B-Seiten</b>	<b>Laufende Wettbewerbe und Ausstellungen. Aus Technik und Wirtschaft. Tagungen. Weiterbildung. Vorträge</b>	B 113-116
<b>Impressum</b>	<b>am Schluss des Heftes</b>	

## Ingénieurs et architectes suisses

<b>Numéro 10/89</b>	Rédaction: En Bassenges, 1024 Ecublens, tél. 021/693 20 98	
<b>Journées SIA 1989</b>	<b>Préambule</b>	145
	<b>Les grands problèmes à résoudre dans l'avenir</b> <i>par Christian Grobet</i>	146
	<b>Genève, élément moteur d'une nouvelle dynamique régionale</b> <i>par Jean-Philippe Maître</i>	147
	<b>L'accueil de la SIA section genevoise</b> <i>par Christian Kronegg</i>	148
	<b>Comprendre le contexte genevois</b>	149
	<b>Genève et ses voisins</b>	163
	<b>Le territoire: quel aménagement?</b>	175
	<b>Quid des transports?</b>	198
	<b>Maintenir l'industrie et l'ingénierie</b>	210
	<b>Organiser nos professions</b>	237
	<b>Etre architecte à Genève</b>	253