

Objekttyp: **Miscellaneous**

Zeitschrift: **Schweizer Ingenieur und Architekt**

Band (Jahr): **107 (1989)**

Heft 18

PDF erstellt am: **19.09.2024**

Nutzungsbedingungen

Die ETH-Bibliothek ist Anbieterin der digitalisierten Zeitschriften. Sie besitzt keine Urheberrechte an den Inhalten der Zeitschriften. Die Rechte liegen in der Regel bei den Herausgebern.

Die auf der Plattform e-periodica veröffentlichten Dokumente stehen für nicht-kommerzielle Zwecke in Lehre und Forschung sowie für die private Nutzung frei zur Verfügung. Einzelne Dateien oder Ausdrucke aus diesem Angebot können zusammen mit diesen Nutzungsbedingungen und den korrekten Herkunftsbezeichnungen weitergegeben werden.

Das Veröffentlichen von Bildern in Print- und Online-Publikationen ist nur mit vorheriger Genehmigung der Rechteinhaber erlaubt. Die systematische Speicherung von Teilen des elektronischen Angebots auf anderen Servern bedarf ebenfalls des schriftlichen Einverständnisses der Rechteinhaber.

Haftungsausschluss

Alle Angaben erfolgen ohne Gewähr für Vollständigkeit oder Richtigkeit. Es wird keine Haftung übernommen für Schäden durch die Verwendung von Informationen aus diesem Online-Angebot oder durch das Fehlen von Informationen. Dies gilt auch für Inhalte Dritter, die über dieses Angebot zugänglich sind.

Zum Titelbild

Wohnüberbauung «Kälberweide, Chur»

Für die Überbauung des über der Churer Altstadt liegenden Hügels liegt ein Baukonzept mit verschiedenen, individuell nutzbaren Wohnformen vor. Die erste Etappe, die auf April 1988 bezugsbereit fertiggestellt worden ist, umfasst differenzierte Gebäudegruppen im Wechsel mit gemeinschaftlichen Freiräumen. Die Ausführung auf 13 verschiedenen Niveaus (23 Wohneinheiten) erforderte Erfahrung, Leistungsfähigkeit und hohe Flexibilität des Generalunternehmers. Die individuell gestalteten Wohneinheiten erfüllen höchste Ansprüche.

Die Mobag Generalunternehmung AG arbeitet als unabhängiger Generalunternehmer, Projektmanager und Berater in allen Sparten des Hochbaues. Ihre qualifizierten Dienstleistungen umfassen professionelles Projektmanagement, Beschaffung von Bauland, Optimierung von Projekten, Bauvorbereitung, technische und administrative Bauleitung, Abschlussarbeiten sowie Beratungen in Einzelfragen.

Bauherrschaft:
Baugesellschaft Susenbühl, Chur

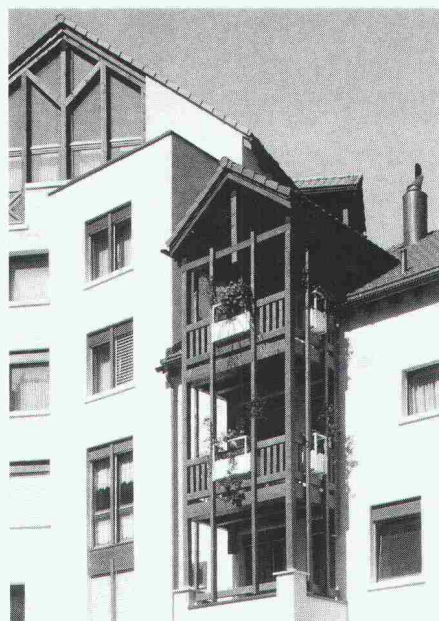
Architekt: H.J. Forrer AG, Chur

Bauingenieur: H. Rigendinger, Chur

Generalunternehmer:
Mobag Generalunternehmung AG

mobag
Generalunternehmung
Aktiengesellschaft

Bahnhofstrasse, 7302 Landquart
Telefon 081/51 21 27



Inhalt

Zeitfragen	Energie - Lebensnerv der Wirtschaft <i>P. Borgeaud, Winterthur</i>	465
Haustechnik	Elektrizität sparen bei Motoren <i>J. Nipkow, Zürich</i>	469
	Haustechnik und Energie im Bauwesen <i>W. Geiger, Luzern</i>	473
Abfall- bewirtschaftung	Sonderabfall umweltfreundlich entsorgen <i>I. Aegerter, Winterthur</i>	476
EDV	Anwendung der EDV im Bauwesen <i>J. Aeschimann, Olten</i>	480
Wettbewerbe	Überbauung «Wuhr», Langenthal BE (D). Erweiterungsbau «Helvetia», St. Gallen (A). Primarschule Obergufer, Triesenberg FL (A). Expo 92, Sevilla (E)	483
Aktuell	Die Wohnbautätigkeit in der Schweiz im Jahre 1988. Bodensparende Raumplanung in der Schweiz erfordert Umdenken	486
SIA-Mitteilungen	Brandschutz-Fachtagung 1989. Schweizerische Praktikanten und Stagiaires im Ausland	488
	Fachgruppen. GII: «ICED 89» Study Tour to Harrogate, England, August 1989	489
	Sektionen. Baden: SIA-Fest 40 Jahre Sektion Baden	489
	Die Zusammenarbeit SIA-Centredoc im zweiten Jahr	490
B-Seiten	Laufende Wettbewerbe und Ausstellungen. Aus Technik und Wirtschaft. Tagungen. Messen. Ausstellungen. Vorträge	B 97-100
Impressum	am Schluss des Heftes	

Ingénieurs et architectes suisses

Numéro 9/89	Rédaction: En Bassenges, 1024 Ecublens, tél. 021/693 20 98	
Logement et société	Comment réaménager nos logements <i>par Roderick J. Laurence</i>	127
Climatologie	Le climat moyen à la surface du globe (I) <i>par Gaston Fischer</i>	133
Informatique dans les bureaux d'étude	Le nouveau «CAN Construction 2000» <i>par Ernst W. Haltiner</i>	137
Installations du bâtiment	Système de supervision appliqué à une banque <i>par Urs Hoffmann</i>	140