

Objektyp: **Advertising**

Zeitschrift: **Schweizer Ingenieur und Architekt**

Band (Jahr): **107 (1989)**

Heft 16

PDF erstellt am: **21.09.2024**

Nutzungsbedingungen

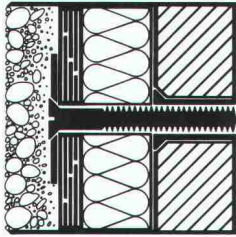
Die ETH-Bibliothek ist Anbieterin der digitalisierten Zeitschriften. Sie besitzt keine Urheberrechte an den Inhalten der Zeitschriften. Die Rechte liegen in der Regel bei den Herausgebern. Die auf der Plattform e-periodica veröffentlichten Dokumente stehen für nicht-kommerzielle Zwecke in Lehre und Forschung sowie für die private Nutzung frei zur Verfügung. Einzelne Dateien oder Ausdrucke aus diesem Angebot können zusammen mit diesen Nutzungsbedingungen und den korrekten Herkunftsbezeichnungen weitergegeben werden. Das Veröffentlichen von Bildern in Print- und Online-Publikationen ist nur mit vorheriger Genehmigung der Rechteinhaber erlaubt. Die systematische Speicherung von Teilen des elektronischen Angebots auf anderen Servern bedarf ebenfalls des schriftlichen Einverständnisses der Rechteinhaber.

Haftungsausschluss

Alle Angaben erfolgen ohne Gewähr für Vollständigkeit oder Richtigkeit. Es wird keine Haftung übernommen für Schäden durch die Verwendung von Informationen aus diesem Online-Angebot oder durch das Fehlen von Informationen. Dies gilt auch für Inhalte Dritter, die über dieses Angebot zugänglich sind.

Ein Dienst der *ETH-Bibliothek*
ETH Zürich, Rämistrasse 101, 8092 Zürich, Schweiz, www.library.ethz.ch

<http://www.e-periodica.ch>



Variotherm

Ein Produkt der **VARIO-ELEMENT AG**

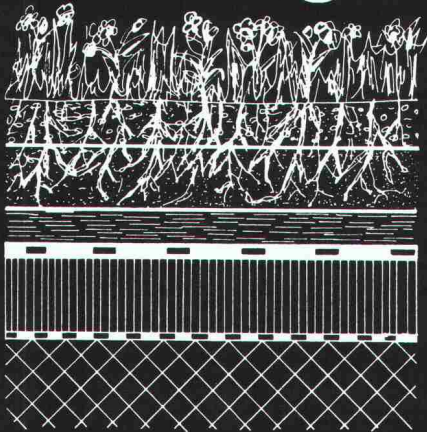
Die Kompaktfassade für hohe Anforderungen

Mit mineralischem Aufbau, dampfdurchlässig und feuerfest.

VARIO-ELEMENT AG

Rebhaldenstrasse 7
8625 Gossau ZH
Telefon 01/ 935 44 50

FORMFLOR Dachbegrünung



Begrünung

Erds substrat

FORMFLOR

REGUPOL
Schutzbahn
wurzelbeständige
Abdichtung
Isolation
Dampfsperre

Beton

FORMFLOR bietet einen optimalen Wasser-Luft-Haushalt für Schräg-, Flach-, und vertikale Begrünung. Die geringe statische Belastung ermöglicht vielfältige Anwendungen.

FORMTECH



FORMTECH AG
8492 Wila
Tel. 052 45 25 13

*ecoline - die neue Objektschrank - Linie
von Schneider*



Schneider
Ideen rund ums Bad

W. SCHNEIDER + CO. AG METALLWARENFABRIK, CH-8135 LANGNAU-ZÜRICH, TEL. 01/713 39 31

LAMIT

Kleber

**Mörtel-
Zusatz**

**Ver-
putze**

ZZ

ZÜRCHER ZIEGELEIEN

Stellenangebote

Zahlreiche Wohn- und Geschäftsliegenschaften in der ganzen Schweiz ...

... gehören ins Portefeuille der verschiedenen Pensionskassen eines bedeutenden schweizerischen Industriekonzerns mit Standort am **Jura-Südfuss**. Innerhalb einer gut strukturierten zentralen Liegenschaftsverwaltung ist der

Leiter der Bauabteilung

für die Werterhaltung resp. -vermehrung dieser Liegenschaften sowie für die Projektleitung bei Neubauten verantwortlich. Im Rahmen dieser Zielsetzung beurteilt er die bestehenden Bauvorhaben, plant Investitionen und ist als Vertreter der Bauherrschaft bei Renovierungen, Umbauten und Neubauten in der Planung und Ausführung massgebend.

Für diese Kaderposition suchen wir einen

Architekten ETH/HTL

oder einen Bauzeichner mit mehrjähriger einschlägiger Berufspraxis. Wichtig ist, dass Sie sich in Baukosten, der Auftragsvergabe an Handwerker und in der Abnahme solcher Arbeiten bestens auskennen. Neben den fachlichen Anforderungen setzt diese Aufgabe auch ein ausgeprägtes

unternehmerisches Denken

voraus, welches z.B. bei der Durchsetzung der Einhaltung von Kosten und Terminen eine entscheidende Rolle spielen wird.

Interessenten orientieren wir gerne persönlich über alle weiteren Details. Wir freuen uns auf Ihre Offerte, der Sie bitte einige handschriftliche Zeilen beilegen wollen, oder Ihren vorgängigen Anruf. Absolute Diskretion.

fsb Unternehmensberatung in Personalfragen AG
4001 Basel, Schneidergasse 24, Tel. 061 25 03 99

Zur Ergänzung unseres Teams suchen wir eine(n)

Architekten(in) ETH

für die Bearbeitung von Entwürfen, Wettbewerbs- und Projektierungsaufgaben

und eine(n)

Architekten(in) HTL

für die Planung und Realisierung der Ausführung evtl. auch für Projektierungsaufgaben.

Gerne erwarten wir Ihre Anfrage mit den üblichen Unterlagen.

Schmidlin + Gysi, dipl. Architekten ETH/SIA
Gönhardweg 10, 5000 Aarau, Telefon 064 / 24 23 77

Wollen Sie mit uns ins CAD-Zeitalter einsteigen?

Wir sind bereit für diesen Schritt und suchen

Architekten ETH/HTL Hochbauzeichner Bauleiter

für interessante öffentliche und private Bauvorhaben.

Rufen Sie uns an! Telefon 01 / 363 18 20

Gerber+Hungerbühler, Architekten/Planer
Scheuchzerstrasse 33, 8006 Zürich

Als eines der führenden Ingenieur- und Beratungsunternehmen der Schweiz nehmen wir tagtäglich die Herausforderungen an, die uns gestellt werden: Problemlösungen zu finden, deren Ziel es ist, den Menschen das Zusammenleben zu erleichtern. Und das nicht auf Kosten der Natur.

Wir fordern einen flexiblen

Analytiker- Programmierer für CAD

auf, bei uns mit System weiterzukommen.

Im Rahmen unseres CAD-Konzeptes suchen wir für die Betreuergruppe des CAD-Systems MEDUSA einen **Informatiker HTL oder einen Analytiker-Programmierer**. Einen, der die bestehende Software wartet und zielstrebig Weiter- und Neuentwicklungen realisieren will. Einen, der sich in einem jungen Team engagiert. Und sich so bald als CAD-Profi einen Namen macht. Eine Grundausbildung als Zeichner sowie CAD-Erfahrung und FORTRAN-, UNIX-, PRIMOS-Kenntnisse wären dabei von Vorteil.

Nehmen Sie die Herausforderung an. Wir sagen Ihnen gerne, welche beruflichen Chancen wir einem EDV-Fachmann wie Ihnen bieten können. Rufen Sie uns an (Telefon 01/385 24 37, Herrn Ch. Kim), oder senden Sie uns Ihre Bewerbungsunterlagen zu.



Ingenieure + Berater

Elektrowatt Ingenieurunternehmung AG

Zentraler Dienst Personal

Bellerivestrasse 36, Postfach, 8034 Zürich

Telefon 01/385 22 11

Wir sind ein junges Ingenieurteam und suchen per sofort oder nach Übereinkunft je eine(n)

Bauingenieur Tiefbauzeichner(in)

für folgende Aufgabenbereiche:

- allgemeinen Hoch- und Tiefbau
- Brückenbau
- Bachverbauungen

Ein angenehmes Arbeitsklima und gute Sozialleistungen sind für uns selbstverständlich.

Sind Sie initiativ, selbständig und wünschen Sie ein abwechslungsreiches Tätigkeitsfeld, dann melden Sie sich bei uns. Wir orientieren Sie gerne näher.

Schubiger AG, Bauingenieure

Seestrasse 60, 6052 Hergiswil, Telefon 041 / 95 28 75

Wasser - unser Element

Wir sind

ein führendes, mittelgrosses Ingenieurbüro für Wasserversorgungen und Kanalisationen und suchen zur Bewältigung unserer Zukunftsaufgaben

Bau- und Kulturingenieure ETH/HTL

als Projektleiter

Wir bieten:

- Verantwortungsvolle, selbstständige Tätigkeit, vorwiegend auf dem Gebiet der Wasserversorgungen
- Interessantes, vielfältiges Arbeitsgebiet
- Aufgestelltes Team

Sie sind

eine innovative, kreative Person, die

- Freude hat am Realisieren der eigenen Ideen;
- den Kontakt mit Bauherren, Unternehmern und Aemtern nicht scheut;
- bereit ist, sich in neue Sachgebiete einzuarbeiten;
- evtl. Erfahrung im Siedlungswasserbau mitbringt.

Sind Sie interessiert?
Dann richten Sie Ihre mündliche oder schriftliche Bewerbung an



INGENIEURBÜRO RYSER AG

3012 BERN, Engestrasse 9, Tel. 031/23 65 11 (Herr Studer)
3600 THUN, Frutigenstr. 16, Tel. 033/23 16 23 (Herr Hiller)

Basel-Stadt

Baudepartement Tiefbauamt

Für die Leitung und Koordination der Projektierung grosser öffentlicher Verkehrs- und Tiefbauten ist die Stelle eines

Projektleiters

zu besetzen.

Aufgaben:

Leitung und Begleitung sowie Koordination der Planung und Projektierung von Grossvorhaben mit beauftragten Privatfirmen, als Assistent des Abteilungsleiters Planung und Projektierung des Tiefbauamtes.

Anforderungen:

- Bauingenieurdiplom (evtl. Kulturingenieurdiplom) einer technischen Hochschule
- mehrjährige Praxis in der Planung und Projektierung von anspruchsvollen Tief- und Verkehrsbauten, insbesondere im städtischen Bereich
- Befähigung zur Führung von Mitarbeitern bzw. von beauftragten Projektierenden
- Verhandlungsgeschick und Gewandtheit im schriftlichen und mündlichen Ausdruck.

Unser Angebot:

Interessante und abwechslungsreiche Tätigkeit im Rahmen von interdisziplinär zu lösenden Grossaufgaben sowie den Anforderungen dieser Kaderposition entsprechende Entlohnung bei fortschrittlichen Sozialleistungen.

Auskünfte erteilen der Stellvertreter des Kantonsingenieurs, Herr N. Baumann, Telefon 061 / 21 93 00, oder der Abteilungsleiter Planung und Projektierung, Herr O. Mlodzik, Telefon 061 / 21 93 29.

Schriftliche Bewerbungen mit Foto, Lebenslauf, Zeugniskopien und Handschriftprobe sind zu richten an das

Baudepartement, Personalsekretariat
Kennwort 12/89 SIA,
Münsterplatz 12, 4001 Basel

Gesucht in erfahrenes Team für Wohnsiedlungsbau und Schulbauten

junger Architekt

mit Interesse am Projektieren und an der Werkplanung und

Hochbauzeichner

Büro in der Wohnsiedlung am Tobelweg, 15 Min. Zugfahrt vom Stadtzentrum

Roland Leu, dipl. Architekt ETH/BSA/SIA
Bruno Künzler, Architekt HTL
Tobelweg 28, 8706 Feldmeilen

Unsere Mandantin ist ein bestfundiertes Unternehmen der

Baubranche

Technisch anspruchsvolle Lösungen, einwandfreie Qualität sowie Termin- und Liefertreue sind Schlüsselfaktoren für Ihre Marktleaderstellung. Im Rahmen einer altersbedingten Nachfolgeregelung suchen wir Kontakt zu einer Führungspersönlichkeit, die als

Geschäftsführer

die Gesamt-Verantwortung für die Leitung und Organisation des Betriebes mit rund 150 Mitarbeitern sowie die Pflege vorhandener und den Ausbau neuer Kundenbeziehungen übernimmt.

Der ideale Kandidat bringt neben einer fundierten Ausbildung vorzugsweise verbunden mit dem Abschluss als

Bauingenieur ETH/HTL eidg. dipl. Baumeister

mehrjährige Erfahrung in der erfolgreichen Leitung einer grösseren Abteilung im Bausektor sowie Praxis in der Organisation und im Rationalisieren interner Abläufe mit. Kenntnisse im Bereich kreativer Konstruktion und Statik, akquisitorische Fähigkeiten sowie Durchsetzungsvermögen und unternehmerisches Denken sind weitere Anforderungen. Idealalter 38-48.

Interessiert Sie diese Herausforderung? Dann wenden Sie sich bitte schriftlich oder telefonisch an unsere Frau Dr. B. Rutishauser. Sie erteilt Ihnen gerne weitere Auskünfte und sichert Ihnen absolute Diskretion zu. Unsere Adresse: Schweizerische Treuhandgesellschaft, Seefeldstrasse 19, 8008 Zürich, Telefon 01 365 86 07 oder 01 252 90 17.

PERSONALBERATUNG

Eine Dienstleistung der STG und ihrer Berater

S T G
Schweizerische Treuhandgesellschaft

Dynamisches Raumplanungsbüro (Kreis 6) sucht auf Anfang September oder nach Übereinkunft

Planungs-, Hoch-, Tiefbau- oder Vermessungszeichner

mit Interesse an Raumplanung

Unser Büro bearbeitet Quartier-, Orts- und Regionalplanungen; ferner Sachplanungen in den Bereichen Siedlungsgestaltung, Landschaft und Verkehr, Umweltschutz usw.

Wenn Ihnen vielseitige Aufgaben zusagen, Sie exaktes und speditives Arbeiten gewohnt sind und echte Teamarbeit schätzen, richten Sie Ihre Bewerbung an

Theo Stierli + Partner AG
Rötelstrasse 84, 8057 Zürich
Tel. 01 / 362 46 47 (Herr K. Strub)



Hochbauamt der Stadt Zürich

In der Stadt Zürich sind in den nächsten Jahren interessante und städtebaulich anspruchsvolle Bauaufgaben zu lösen.

Die **Abteilung Städtebau-Projektierung** sucht dafür zwei engagierte

Architektinnen/ Architekten

Die Arbeit umfasst städtebauliche Vorabklärungen, Ausarbeitung von Projektstudien, Organisation von Architekturwettbewerben, Leitung der Vorprojektierung und Sicherstellung der architektonischen Qualität während der Projektierung und Ausführung.

Gesucht werden Architektinnen/Architekten mit Erfahrung in der Projektierung und Projektrealisierung und Interesse an städtebaulichen Problemstellungen (Hochschulabschluss oder vergleichbare Ausbildung). Bei einer Stelle ist ein Teilpensum denkbar.

Falls Sie dieser Aufgabenbereich interessiert, gibt Ihnen Herr Peter Ess, Telefon 01 / 216 29 39, gerne nähere Auskunft.

Ihre schriftliche Bewerbung richten Sie bitte an das

Hochbauamt der Stadt Zürich
Personaldienst
Postfach
8021 Zürich



PATHOS

Aktiengesellschaft für Unternehmensberatung

Sind Sie die Unternehmerpersönlichkeit, die nicht auf Sand baut?

Für eine erfolgreiche, mittelgrosse und zukunftsorientierte Unternehmensgruppe, die sich von der Planung bis auf die gesamte Realisation von modernen Industrie- und Gewerbebauten spezialisiert hat, suchen wir Sie als entscheidungsfreudigen

Architekten HTL, Bauingenieur oder Bauführer, der als

Geschäftsleiter

die Verantwortung über die Projektplanungsfirma innerhalb der Unternehmensgruppe übernimmt. Ihre Aufgabe wird es sein, mit der Unterstützung eines aufgestellten Mitarbeiterteams die gesamte Projektierung, Planung, Überwachung und Bauführung der Industrie-, Gewerbe- und Bürobauten zu koordinieren. Dabei erwarten Ihre zukünftigen Kunden von Ihnen moderne Architekturen, statische und preisgünstige Konstruktionen sowie innovative und praxisorientierte Betriebsabläufe. Damit Sie diese herausfordernde Tätigkeit bestens bewältigen können, werden Sie mit den nötigen Kompetenzen ausgestattet und gründlich eingeführt. Zudem erwartet Sie ein modernes Arbeitsumfeld, Weiterbildungsmöglichkeiten sowie attraktive Anstellungsbedingungen.

Die Voraussetzungen für diese Stelle sind: eine Ausbildung als Architekt HTL, Bauingenieur oder als Bauführer, mit Industriebaufahrung sowie gesamtheitliches und unternehmerisches Denken.

Wenn Sie nicht länger auf Ihre Chance warten möchten und Sie für eine neue Herausforderung bereit sind, so rufen Sie uns an.

Wir sichern Ihnen vollste Diskretion zu.

Rorschacherstrasse 277c, 9016 St.Gallen, Telefon 071/35 53 35

Hallo Hochbauzeichner(innen)

Genau auf Sie haben wir gewartet:

- Sie sind jung und flexibel
- haben Freude an guter, moderner und zweckmässiger Architektur
- Lust in einem aufgeschlossenen Team anspruchsvolle und interessante Aufgabengebiete zu bearbeiten
- an Wettbewerben mit uns teilzunehmen
- und möchten sich vielleicht noch weiterbilden

Dann

haben Sie bei uns Ihre Dauerstelle gefunden und können sofort bei uns anfangen. Rufen Sie uns an, damit wir alles weitere besprechen können.

Müller + Zimmermann Architekten

Kernstrasse 57, 8004 Zürich, Telefon 01 / 241 37 46/47

Wir planen und realisieren

Möchten Sie bei uns einsteigen?

Seit zwanzig Jahren im Zürcher Oberland tätiges Ingenieurbüro für Hoch- und Tiefbau, Planung und Gemeindeingenieurwesen möchte sein Team verstärken.

Bauingenieur HTL

Fachrichtung Tragkonstruktion

Siedlungsplaner HTL

finden bei uns ein abwechslungsreiches Tätigkeitsfeld.

Ihr Anruf erreicht uns unter **Tel. 01 / 932 39 66**

M. Wiesendanger AG, Ingenieurbüro
Bahnhofstrasse 16, 8620 Wetzikon

Le Bureau d'architecture R. + P. STUDER SA
cherche pour tout de suite ou date à convenir

dessinateurs en bâtiment CFC et **architectes diplômés**

Nous offrons des emplois variés dans tous les domaines du bâtiment et demandons de nos futurs collaborateurs un travail indépendant, avec responsabilités.

Faire offres manuscrites accompagnées des documents usuels à

R. + P. Studer SA, Bureau d'architecture
Rue de la Serre 63, 2300 La Chaux-de-Fonds

Bauleiter-Koryphäen, erfahrene Grossbaustellen - Bauleiter, Bauleiter und jüngere Bauleiter werden hier gesucht. Alter 25-55. Baufachleute, die gewohnt sind, Leistungen zu erbringen. Die aber auch von idealen, auf die Mitarbeiter zugeschnittenen Rahmenbedingungen profitieren wollen. Sie sind skeptisch? Bravo! Das zeigt, dass Sie viel gelernt haben. Jetzt erst recht sollten Sie dieses Angebot studieren. Denn wir haben für Sie die Rahmenbedingungen abgeklärt. Ergebnis: Auch Sie werden begeistert sein.

5 Bauleiter für 5-200 Mio Objekte

Verwaltungsobjekt nach Mass für jedes
Bauleiter-Kaliber/Zürich

Im Hintergrund wirkt eine vorwiegend im Hochbau aktive CH-Gruppe. Unser Auftraggeber, Tochter dieser Gruppe, ist ein mittelgrosses Generalunternehmen. Aktiv in der D-CH. Spezialisiert vorwiegend auf Gewerbe-, Büro- und Verwaltungsbauten. Neu- und Umbau. Sehr erfolgreich. Ausgelastet mit Aufträgen weit über die nächsten Jahre hinaus. Referenzen die beeindrucken und überzeugen.

Allein diese Voraussetzungen sollten Sie schon zu einer Bewerbung veranlassen. Die folgenden Rahmenbedingungen geben aber noch den Zücker auf das Butterbrot: GU-Grösse, in der der Geschäftsleiter einen noch persönlich kennt/eigenes Büro am Sitz der GU, Ziel: rund 20% aktiv vom Büro aus wirken/EDV nach Wunsch bis auf die Baustelle/Devisierung und Kostenvoranschlag können nach Wunsch selber bearbeitet werden/institutionalisiertes Weiterbildungskonzept, weit über das Normale hinaus/Entwicklungsmöglichkeiten zum Projektleiter und Profit-Center-Leiter vorhanden und und und. So! Jetzt sind Sie am Zuge. In einem Erstgespräch bei uns erhalten Sie alle weiteren Informationen. Dann entscheiden Sie, ob Sie das Ganze weiterverfolgen wollen. Nur wenn Sie Ja sagen, werden wir die Verbindung zum Auftraggeber herstellen. Ansonsten gehen keinerlei Infos von Ihnen an einen Dritten. Ihre Kontaktaufnahme mit uns: Telefon oder Kurz-Dok mit Foto. Rolf A. Meier, AURELIUS Unternehmensberatung AG, Hohlstrasse 192, 8004 Zürich-Lochergut, Tel 01 242 89 30.

aurelius
Professional Personnel Consulting

ETH ZÜRICH

An der Eidgenössischen Technischen Hochschule in Zürich ist eine

Professur für Bauplanung und Baubetrieb

zu besetzen.

Das Tätigkeitsfeld erstreckt sich in Lehre und Forschung auf Methoden und Entscheidungsprozesse des Projekt-Managements im gesamtwirtschaftlichen Zusammenhang. Die Professur hat an der Abteilung für Bauingenieurwesen den Unterricht auf Diplom- und Nachdiplomstufe zu betreuen. Ein Schwergewicht soll bei der Entwicklung computergestützter Arbeitsmethoden liegen.

Erwartet werden ein abgeschlossenes Hochschulstudium im Ingenieurbereich und nach Möglichkeit auch in Ökonomie, praktische Erfahrung in den obengenannten Gebieten, didaktisches Geschick und die Bereitschaft zur interdisziplinären Zusammenarbeit.

Bewerbungen mit Lebenslauf, Publikationsliste und einem Verzeichnis der bearbeiteten Projekte sind bis zum 30. Juni 1989 einzureichen beim Präsidenten der ETH Zürich, Prof. Dr. H. Bühlmann, ETH-Zentrum, CH-8092 Zürich.

Umweltschutz / Energietechnik

Zwei Tätigkeitsgebiete, welche in besonderem Mass Einfallsreichtum, Engagement und Standfestigkeit erfordern. Welche jüngeren

Ingenieure ETH und HTL (Maschinen- oder Elektroingenieure)

sind gewillt, bei innovativen Umweltschutz- und Energieprojekten mitzuwirken?

Für unser Team im Bereich Umweltschutz und Energietechnik suchen wir praxisorientierte, ideenreiche Ingenieure, welche bei komplexen Bauaufgaben umweltschonende und energiesparende Lösungen erarbeiten. Sie finden bei uns eine überdurchschnittliche Freiheit in der Arbeitsgestaltung.

Wir freuen uns auf Ihren Anruf oder auf Ihre Bewerbungsunterlagen. Auskünfte erteilen Ihnen gerne die Herren O. Frey oder L. Peloni.

tbf **Toscano-Bernardi-Frey AG**
Planer und Ingenieure
Turnerstr. 25, 8006 Zürich, Tel. 01 / 363 26 36

Frutiger
Bauunternehmung

Unser Ingenieurbüro bearbeitet interessante Aufgaben im Hoch- und Tiefbau (Brückenbau, Tunnelbau, Baustelleninstallationen, Spezialarbeiten usw.). Zur Verstärkung unseres Teams suchen wir einen

Bauingenieur HTL

Wir bieten:

- Abwechslungsreiche Tätigkeit im Büro und auf der Baustelle
- Einarbeitung in Spezialgebiete einer grossen Bauunternehmung
- Moderne Hilfsmittel (PC)

Bewerbungen sind mit den üblichen Unterlagen an unsere Personalabteilung zu senden.

Frutiger AG
Bauunternehmung
Frutigenstrasse 37
3601 Thun

Für unser kleines Ingenieurbüro, in den Bereichen **Bau-, Energie- und Umwelttechnik** tätig, suchen wir eine(n)

Bauingenieur(in) ETH oder HTL

sowie eine(n)

Zeichner/Konstrukteur(in)

(Richtung Tiefbau oder Vermessung)

für die selbständige Bearbeitung interessanter Aufgaben. Sie erhalten die Gelegenheit, nebst Hoch- und allgemeinem Tiefbau auch neue Fachgebiete kennenzulernen.

Für Auskünfte wenden Sie sich bitte an Herrn Haslebacher.

Wir freuen uns auf Ihre Kontaktnahme.



Tuffli & Partner AG
Ingenieure und Planer
8887 Mels, Bahnhofstrasse 63
Telefon 085 / 2 71 77

Gesucht mit Eintritt nach Vereinbarung

1 Bauingenieur ETH oder HTL 2 - 3 Eisenbetonzeichner/innen

Zur selbständigen Bearbeitung von interessanten Projekten.

Wir bieten Ihnen eine abwechslungsreiche Tätigkeit. Bei Eignung besteht für Zeichner/innen die Möglichkeit zur Umschulung auf CAD.

Wir freuen uns auf Ihren Anruf.

Gasser + Scepan, dipl. Ingenieur SIA
Zugerstrasse 70, 6340 Baar, Tel. 042 / 31 55 31/32



PAKISTAN

Im Rahmen des Programmes zur Nachwuchsförderung von Entwicklungsfachkräften bietet das ILO (International Labour Office) einem jungen

Hochbauingenieur oder Architekten HTL, evtl. ETH

die Möglichkeit, als assoziierter Experte in einem Betreuungsjahr für afghanische Flüchtlinge mitzuarbeiten, das den Bau und Unterhalt von Unterkünften (Refugee Villages) zum Ziele hat.

Aufgaben:

- In Zusammenarbeit mit dem zuständigen technischen Leiter
- Abklären der Ausbildungsbedürfnisse unter den Flüchtlingen im Bereich des Bauhandwerks und Bildung von Baugruppen
 - Ausarbeiten von Ausbildungsgrundlagen
 - Mitarbeit/Beratung bei der Ausbildung von Kadern
 - Überwachung der Ausbildungsmaßnahmen

Anforderungen:

- abgeschlossenes Studium
- mindestens 2 Jahre Berufserfahrung, möglichst im Bereich der Ausbildung, aber auch der Bauführung
- sehr gute Englischkenntnisse
- ledig, da die Aufgabe sehr häufiges Reisen unter erschwerten Bedingungen erfordert
- mindestens 26, max. 32 Jahre alt

Einsatzort:

Quetta, mit ausgedehnten Reisen in Nord- und Südbaluchistan

Vertrag:

2 Jahre mit dem ILO (International Labour Office). Der Einsatz wird durch die DEH finanziert.

Stellenantritt: so rasch als möglich.

Offerten sind erbeten an die

**Direktion für Entwicklungszusammenarbeit
und humanitäre Hilfe (DEH)**
3003 Bern

Grösseres Architektur-, Planungs- und Beratungsbüro im Grossraum Nord-West-Schweiz sucht einen erfahrenen

Architekten ETH oder HTL als möglichen Partner

Wir bieten:

- eine eingespielte Bürostruktur mit erfahrenem Mitarbeiterstab
- einen grossen und interessanten Auftragsbestand an öffentlichen und privaten Bauvorhaben
- grosse und erfolgreiche Wettbewerbserfahrung
- Möglichkeit zur Partnerschaft und Eintritt in die Geschäftsleitung

Wir erwarten:

- kreative Mitarbeit als Teamleiter
- gestalterische und technische Sicherheit
- sehr gute Kommunikations- und Führungsqualitäten
- Verhandlungsgeschick
- Durchsetzungsvermögen
- ganzheitliche Denk- und Handlungsweise

Wenn Sie sich angesprochen fühlen, so melden Sie sich bitte unter Chiffre SIA 397 an IVA AG, Postfach, 8032 Zürich.

Basel-Stadt Baudepartement

Das Amt für Kantons- und Stadtplanung sucht ab sofort eine(n)

Architektin/Architekten HTL oder Raumplanerin/ Raumplaner NDS/HTL

Aufgabenbereich: Städteplanerische und städtebauliche Bearbeitung von Arealüberbauungen, Quartierplanungen, Innenhof-Sanierungen, Einzelbauten usw.; Überprüfung von generellen Bauvorhaben und Baugesuchen mit Berichterstattung in planungsrechtlicher Hinsicht. Beratung von Bauinteressenten über Bebauungsmöglichkeiten. Behandlung von parlamentarischen Aufträgen.

Anforderungen: Diplom einer HTL oder gleichwertige Qualifikation. Berufspraxis. Gute mündliche und schriftliche Ausdrucksweise.

Wir bieten interessantes Tätigkeitsfeld in angenehmem Arbeitsklima mit vielfältigen Kontakten zu anderen Verwaltungsstellen sowie der Öffentlichkeit.

Auskünfte über Ihren Arbeitsbereich erhalten Sie bei Herrn A. Stohler, Tel. 061 / 21 92 43, oder Herrn P. Werder, Tel. 061 / 21 92 45, Direktwahl.

Schriftliche Bewerbungen mit Foto, Lebenslauf und Zeugniskopien sind zu richten an das

Baudepartement Basel-Stadt

Personalsekretariat
Kennwort «2/89, SIA»
Münsterplatz 12, 4001 Basel



Bauamt II der Stadt Zürich

Möchten Sie bei der Stadtentwicklung von Zürich mit dabei sein? Interessieren Sie sich für eine Tätigkeit an vorderster Front? Macht es Ihnen Spass auf einem Teilgebiet Ihres Berufes eine/ein Spezialistin/Spezialist zu sein?

Die Baupolizei der Stadt Zürich kann in den nächsten Wochen die Reorganisationsphase abschliessen. Die Arbeit in diesem modernen, EDV-gestützten Dienstleistungsbetrieb wird dadurch noch interessanter. In unserem Team fehlt eine/ein

Architektin/Architekt

Das faszinierende Aufgabengebiet umfasst die Beratung von Bauherren und Architekten, die Bearbeitung von Baugesuchen, die Kontrolle und Abnahme von Neu- und Umbauten. Diese Arbeiten sind anspruchsvoll und vielseitig. Gefragt ist eine flexible, belastbare und teamfähige Persönlichkeit.

Wir suchen einen Architekten oder eine Architektin HTL oder ETH mit einigen Jahren Praxis. Interesse an baurechtlichen Fragen, Gewandtheit im mündlichen und schriftlichen Ausdruck sowie Kontaktfreudigkeit sind Voraussetzung. Erforderlich ist das Schweizer Bürgerrecht.

Sollten Sie sich für diese Dauerstelle mit zeitgemässer Entlohnung interessieren, freuen wir uns auf Ihre handschriftliche Bewerbung mit Lebenslauf, Zeugniskopien und Foto an die **Direktion der Baupolizei der Stadt Zürich, Postfach, 8021 Zürich.**

Für weitere Auskünfte steht Ihnen unser Herr Leo Durrer (Telefon Direktwahl 01 / 216 29 47) gerne zur Verfügung.

Vorsteherin des Bauamtes II

Zur Ergänzung unseres Mitarbeiterstabes suchen wir per sofort oder nach Vereinbarung einen einsatzfreudigen

Bauingenieur ETH oder HTL sowie einen Bauzeichner-Konstrukteur

für die vielseitige Bearbeitung von interessanten und anspruchsvollen Aufgaben des Umweltschutzes, insbesondere der Siedlungswasserwirtschaft (Abwasserreinigung, Kanalisation), der Gewässersanierung sowie des allgemeinen Tiefbaus.

Wir erwarten:

- eine den Aufgaben entsprechende Ausbildung
- einige Jahre Praxis (sind erwünscht aber nicht Bedingung)
- Selbständigkeit und Verantwortungsgefühl
- Organisationsgeschick
- Gewandtheit im mündlichen und schriftlichen Ausdruck
- Kontaktfreude (Verkehr mit Behörden und Bauherrschaften)

Wir bieten:

- eine anspruchsvolle und abwechslungsreiche Tätigkeit
- angenehmes Arbeitsklima in kleinem Team
- zeitgemässe Anstellungsbedingungen mit fortschrittlich ausgebauten Sozialleistungen

Gerne erwarten wir Ihre handschriftliche Bewerbung mit den üblichen Unterlagen.

Ingenieurbüro **Kropf & Morgenthaler**
Kernstrasse 37, 8004 Zürich, Telefon 01 / 241 89 89

Architektur ist eine Herausforderung!

Wir sind eine im öffentlichen und privaten Bau tätige dynamische und engagierte Architektengruppe und wollen unser Team mit einem wettbewerbserfahrenen Entwerfer verstärken.

Wir suchen deshalb

dipl. Architekten(in) ETH

Wir bieten:

- gutes Arbeitsklima
- nette Kolleginnen und Kollegen
- gute Sozialleistungen
- gutes Gehalt
- Erfolgsbeteiligung
- interessante Aufträge

Wir erwarten:

- flotten Kollegen(in)
- fähigen Entwerfer
- wenn möglich Ausführungserfahrung
- Freude und Engagement im Beruf

Wir freuen uns auf Ihre Bewerbung und geben Ihnen gerne nähere Auskünfte.

Ruedi Weber + Partner Architekten + Planer AG

Aarauerstrasse 290, 5712 Beinwil am See, Tel. 064 / 71 69 08



Amt für Zivilschutz des Kantons Zürich

Als Mitarbeiter in unserer Abteilung Schutzbauten zur Projektprüfung und für die Beratung von Gemeinden und Projektverfassern suchen wir per 1.7.89 oder später einen zuverlässigen

Architekten HTL oder Bauingenieur HTL

Wir stellen uns vor, dass Sie selbständig Projekte ausgeführt haben, etwas Baustellenerfahrung mitbringen, sich gerne in ein neues Gebiet einarbeiten wollen und den täglichen Umgang mit Baufachleuten und Behördenvertretern schätzen.

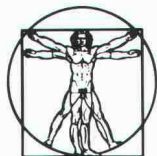
Die Anstellungsbedingungen entsprechen den kantonalen Vorschriften.

Ihre Bewerbung richten Sie bitte mit den üblichen Unterlagen an das

Amt für Zivilschutz des Kantons Zürich

Abteilung Schutzbauten
Thurgauerstrasse 56, 8090 Zürich

Nähere Auskünfte erteilt Ihnen gerne unser Herr A. Inderbitzin gerne, Tel. 01 / 306 75 23.



Mit Bau-Know-how

Mein Auftraggeber ist ein bekanntes, fortschrittliches Unternehmen der Bauindustrie. Das konsequente Eingehen auf Markt und Kunden, die hohe Bauqualität und nicht zuletzt die intensive Förderung der Mitarbeiter sind sein Erfolgsrezept.

Wir suchen einen flexiblen, organisatorisch begabten

Hochbau-Projektleiter/Kalkulator

für vielseitige Aufgaben im Bereich «Wohnbauten».

- Schätzen Sie eine sehr selbständige Aufgabe mit allen erforderlichen Kompetenzen als Projektleiter mit etwa 50% Baustellentätigkeit im Grossraum Zürich?
- Liegen Ihre Interessen und Neigungen auch in den Bereichen Kalkulation und des Projekt-Managements in der vorbereitenden Phase?
- Als gut ausgebildeter Baufachmann (Hochbau-Zeichner/Bauführer) mit einigen Jahren Erfahrung oder als Architekt (HTL) mit Ausführungspraxis erwarten Sie eine attraktive Aufgabe mit Möglichkeiten zur persönlichen Entwicklung.

Ich freue mich auf Ihren Anruf oder Ihre schriftliche Bewerbung und sichere Ihnen eine vertrauliche Behandlung zu.

Herbert Fend, Ingenieur HTL, MANPOWER Kader Karriere Industrie+Technik, Klosbachstr. 2, 8032 Zürich, Tel. 01 / 383 01 02

K50



MANPOWER
KaderKarriere
Zürich • Basel • Lausanne • Genf



Sind Sie als junger

Bauingenieur oder Kulturingenieur

nach kundiger Einführung an der selbständigen Bearbeitung von Strassenbau-, Wasserbau-, allgemeinen Tiefbau- und Umweltproblemen interessiert, dann erwarten Sie bei uns anspruchsvolle Aufgaben in einem aufgeschlossenen Team.

Wir freuen uns auf Ihre Bewerbung.

Kissling + Zbinden Ingenieur AG
Seftigenstrasse 22, 3000 Bern 17, Telefon 031 / 45 29 55

Unser Team mit über 40 Wissenschaftlern und Ingenieuren ist mit der Planung und Realisierung von Endlagern für radioaktive Abfälle beauftragt. Dazu führen wir in Zusammenarbeit mit in- und ausländischen Fachleuten und Spezialfirmen eine Vielfalt von erdwissenschaftlichen und technischen Untersuchungen durch, bei denen grosse Mengen Daten von sehr unterschiedlicher Art anfallen. Die Auswertung erfolgt mit computergestützten Rechenmodellen (Codes), vorwiegend als interdisziplinäres Teamwork der verschiedenen Fachgebiete.

Bei der operationellen Abwicklung des ganzen Datenflusses, dem Betrieb der zentralen und mehrerer dezentralen Datenbank(en) sowie der praktischen Durchführung zahlreicher weiterer EDV-bezogener Aufgaben möchten wir uns abstützen auf einen

jungen, dynamischen EDV-Praktiker

für die

EDV-Dienststelle

Nach gründlicher Einarbeitung in unsere multidisziplinäre Tätigkeit soll unser neuer Mitarbeiter weitgehend für die operationelle EDV-Belange der Nagra verantwortlich sein. Er betreut die gesamte Hard- und Software unseres Betriebes, wirkt bei der Evaluation von künftigen Systemen mit und betreibt die zentrale Datenbank. Er befasst sich ebenso mit der Schulung von unseren Mitarbeitern wie mit der Wartung von Hard- und Software.

Wir erwarten für diese vielseitige Aufgabe:

einen ausgeprägten Sinn für die modernen EDV-Methoden und gute Kenntnisse im Bereich PC und Workstation, Organisationstalent, Durchsetzungsvermögen, Teamfähigkeit und Englischkenntnisse.

Wir bieten:

angenehmes Arbeitsklima und abwechslungsreiche Tätigkeit in Zusammenarbeit mit hochqualifizierten Wissenschaftlern und Ingenieuren. Gute Entwicklungsmöglichkeiten. Dauerstelle mit fortschrittlichen Sozialleistungen.

Ihre Bewerbung wollen Sie bitte richten an

Nagra

Nationale Genossenschaft für die Lagerung radioaktiver Abfälle
Parkstrasse 23, 5401 Baden, Telefon 056 / 20 55 11

BUNDESAMT FÜR MILITÄRFLUGPLÄTZE



Das zivile Dienstleistungsunternehmen der Flieger- und Fliegerabwehrtruppen

Unsere Bauabteilung in Dübendorf befasst sich mit der Planung, Projektierung, Realisierung und dem Unterhalt von Pistensystemen und Ingenieurbauten auf unseren Flugplätzen und Anlagen in der ganzen Schweiz.

Zur Ergänzung des Mitarbeiterstabs in der Sektion Bauten suchen wir einen

Bauingenieur HTL

mit einigen Jahren Erfahrung im Strassenbau, allgemeinen Tiefbau oder Untertagebau.

Wir bieten Ihnen als

Projektleiter

ein interessantes Tätigkeitsgebiet. Sie projektieren und realisieren vielfältige und anspruchsvolle Tiefbauobjekte auf unseren Flugplätzen. Bei grösseren Vorhaben werden Sie dabei von privaten Ingenieurbüros unterstützt.

Als initiative Persönlichkeit verfügen Sie über Verhandlungsgeschick, Durchsetzungsvermögen und die Fähigkeit zur Kooperation mit internen und externen Stellen.

Wen Sie in unserer Zentralverwaltung diese anspruchsvolle Position übernehmen möchten, richten Sie bitte Ihre Bewerbung mit den üblichen Unterlagen an uns. Für Auskünfte stehen wir Ihnen gerne zur Verfügung.

Bundesamt für Militärflugplätze, Zentralverwaltung
Sektion Personaldienst
8600 Dübendorf, Telefon 01 / 823 20 22

GROPAG AG

Vom leitenden Mitarbeiter zum Firmeninhaber

Für unseren Kunden, ein erfolgreiches Architekturbüro mit zugehöriger Generalunternehmung an der Peripherie von Zürich, suchen wir einen

Architekten

(mit Ambitionen und Führungsqualitäten)

Als Abteilungsleiter im Planungsbereich und Bürochef erfüllen Sie eine wichtige Führungsaufgabe, wo Ihr Organisationstalent voll zum Tragen kommt.

Ihr guter Sinn für Ästhetik im Entwurf und Ihre kommunikativen Fähigkeiten bei der Betreuung der Bauherrschaft erleichtern Ihnen Ihre vielseitige Aufgabe.

Zum fortschrittlichen Leistungsangebot unseres Kunden gehören, neben den guten Anstellungsbedingungen mit 13. Monatslohn und Gratifikation, schöne, modern eingerichtete Büros mit CAD und ein eigener Parkplatz. Ein aufgestelltes Team und anspruchsvolle Aufträge runden diese entwicklungsfähige Aufgabe ab.

Weitere Details erhalten Sie gerne von unserem Herrn Grosjean über Tel. 01 / 737 00 00, welcher auch gerne Ihre Bewerbungsunterlagen erwartet.

Ihre Bewerbung behandeln wir selbstverständlich mit vollster Diskretion.

Personalberatung
Zürcherstrasse 116, 8903 Birmensdorf
Tel.: 01/737 00 00

Wir planen und realisieren

Möchten Sie bei uns einsteigen?

Seit zwanzig Jahren im Zürcher Oberland tätiges Ingenieurbüro für Hoch- und Tiefbau, Planung und Gemeindeingenieurwesen möchte sein Team verstärken.

Eisenbetonzeichner(in)

Tiefbauzeichner(in)

finden bei uns ein abwechslungsreiches Tätigkeitsfeld.

Ihr Anruf erreicht uns unter **Tel. 01 / 932 39 66**

M. Wiesendanger AG, Ingenieurbüro
Bahnhofstrasse 16, 8620 Wetzikon

Ob Ein- oder Mehrfamilienhäuser, Umbauten, Geschäftshäuser, Einkaufszentren oder Industriebauten – unsere Planungsfachleute bearbeiten die ganze Palette von der Projektstudie bis zur Ausführungsplanung.

Für solcherlei Bauaufgaben suchen wir einen

Bauzeichner/Bautechniker

mit mehreren Jahren Erfahrung.

Sein Aufgabengebiet umfasst das Ausarbeiten von Projekt-, Werk- und Detailplänen, wobei in erster Linie auf konstruktiv einwandfreie Lösungen Wert gelegt wird.

Im weiteren suchen wir einen jüngeren

Hochbauzeichner

der Freude hat, sowohl an grösseren wie auch an kleineren Projekten mitzuwirken.

Sie finden in einem Team von 3–4 Mitarbeitern ein angenehmes Arbeitsumfeld. Wir haben gleitende Arbeitszeit und ein Personalrestaurant im Hause.

Gerne erwarten wir Ihre Bewerbung oder Ihren Anruf an die Leiterin unseres Personaldienstes, Frau R. Busslinger.

GöhnerAG
Generalunternehmung
Immobilien



Hegibachstrasse 47, Postfach, 8032 Zürich
Telefon 01 / 384 81 11

Für die Ausführung vielseitiger, anspruchsvoller Bauaufgaben, insbesondere eines Alterspflegeheimes, suchen wir einen einsatzfreudigen

Bauleiter

mit einigen Jahren Erfahrung (EDV-Kenntnisse erwünscht)

sowie eine(n) engagierte(n)

Hochbauzeichner(in)

der(die) fähig ist, Projekte konstruktiv und gestalterisch weiterzuentwickeln.

Wir bieten fortschrittliche Anstellungsbedingungen und ein kameradschaftliches Arbeitsteam.

Gerne erwarten wir Ihre Bewerbung.

Gürtler Architekten AG

Planer und Architekten dipl. ETH/SIA

Mittlere Strasse 2, 4056 Basel, Telefon 061 / 25 45 55



Aargauisches Versicherungsamt

Das Spezialistenteam unserer Abteilung Brandschutz verfolgt das Ziel, Personen und Sachen durch geeignete Massnahmen vor den Auswirkungen von Bränden und Explosionen zu schützen.

Zur Ergänzung unseres Teams suchen wir einen einsatzfreudigen

HTL-Absolventen

eventuell Absolventen einer Technikerschule, vorzugsweise aus der Fachrichtung Hochbau.

Zu seinen wichtigsten Aufgaben gehören:

- bewilligungspflichtige Bauvorhaben begutachten, Bewilligungen ausarbeiten, neuerstellte Anlagen abnehmen, periodische Kontrollen durchführen
- Beratung von Behörden, Architekten und Bauherren in allen Belangen des vorbeugenden Brandschutzes

Die Bewältigung dieser Aufgaben stellt folgende Anforderungen:

- abgeschlossene Ausbildung als Ingenieur HTL
- mehrjährige praktische Berufstätigkeit (Idealalter 28 bis 40 Jahre)
- Gewandtheit im mündlichen und schriftlichen Verkehr mit Behörden und Privatpersonen

Wir bieten:

- angenehmes Arbeitsklima
- angemessenes Salär und zeitgemässe Sozialleistungen
- verantwortungsvolle, interessante und vielseitige Tätigkeit
- gründliche Einführung und Weiterbildung

Stellenantritt: nach Übereinkunft

Falls Sie sich von dieser anspruchsvollen und interessanten Aufgabe angesprochen fühlen, erwarten wir gerne Ihre handschriftliche Bewerbung mit Angabe von Referenzen und den üblichen Unterlagen. Allfällige ergänzende telefonische Auskünfte erteilt Ihnen gerne der Chef der Abteilung Brandschutz, Herr Hans Schneeberger, Telefon 064/26 36 46.

AARGAUISCHES VERSICHERUNGSAMT
Direktion, Bahnhofstrasse 101, 5001 Aarau



FORUM

Für den Aufbau eines Ausführungsteams suchen wir einen erfahrenen, fachlich ausgewiesenen

Partner

als Architekten HTL oder dipl. Bauleiter

der die Chance wahrnehmen möchte, als Partner einzusteigen und seine eigene berufliche Zukunft mitzubestimmen.

Sie verfügen über gute theoretische Kenntnisse und über einige Jahre Praxis. Loyalität und Freude an einer harmonischen Teamarbeit gehören zu Ihren Merkmalen.

Falls Sie diese ausbaufähige Aufgabe als zukünftiger Partner interessiert, bitten wir Sie, Ihre handschriftlichen Bewerbungsunterlagen zuzustellen.

Für die Bearbeitung verschiedener Projekte ist bei uns gleichzeitig die Stelle eines(r)

Hochbauzeichners(in)

zu besetzen. Suchen Sie einen neuen, interessanten und abwechslungsreichen Wirkungskreis, dann melden Sie sich direkt bei:

FORUM Architekten-Gruppe AG
Übergrundstr. 65a, 6000 Luzern 4
Tel. 041 / 23 21 44 Herr P. Ineichen

WALO **WALO** **WALO**

Wir sind eine gesamtschweizerisch tätige Bauunternehmung mit den verschiedensten Aktivitäten in den Bereichen Strassenbau, Industrieböden, Tiefbau und Spezialitäten.

Die Abteilung Belagsbau, Forschung und Entwicklung unterstützt die Firma vorwiegend im Strassenbau, bei Spezialverfahren und im Asphaltwasserbau. Zur Verstärkung unseres Teams suchen wir einen vielseitig interessierten, einsatzfreudigen

Bauingenieur HTL, evtl. ETH

mit Interesse an der Lösung materialtechnischer Probleme. Nach einer sorgfältigen Einführung in das Tätigkeitsgebiet möchten wir Ihnen folgende Aufgaben anvertrauen:

- Überwachung von Produktionsanlagen
- Betreuung von Spezialverfahren
- Baubegleitungen
- Beratung von Filialen und Bauherren
- Mitarbeit bei Forschungsaufträgen und Entwicklungsaufgaben

Verfügen Sie über einige Jahre Berufserfahrung, arbeiten gerne selbständig und suchen eine abwechslungsreiche Tätigkeit, dann erwarten wir gerne Ihre Bewerbung.

Arbeitsort: Schlieren
Arbeitsbeginn: nach Vereinbarung

Walo Bertschinger AG
Abt. Belagsbau, Forschung und Entwicklung
Postfach 7534, 8023 Zürich
Telefon 01 / 740 40 43, Herr H.-H. Burkhard

WALO **WALO** **WALO**

Ingenieurbüro mit Hauptaufgabenbereich im Hochbau sucht engagierte

Eisenbetonzeichner

zur Ergänzung unseres kleinen, dynamischen Teams. Eintritt nach Vereinbarung.

Wir freuen uns auf Ihren Anruf.

Reto Walser, Ingenieurbüro
Postfach 100, 5430 Wetztingen 2, Telefon 056 / 26 43 88

Sanierung!

ist für uns nicht nur ein Modewort. Wir beschäftigen uns intensiv damit und setzen uns dabei nicht nur mit Werterhaltung und Rendite, sondern auch mit Wohnqualität und Denkmalschutz auseinander. Als Unterstützung suchen wir eine(n) junge(n)

Architekten(in) ETH oder HTL

Wenn Sie interessiert sind, freuen wir uns auf Ihren Telefonanruf.

Beyeler + Partner, 061 / 921 69 66, Kanonengasse 19, 4410 Liestal

Unser Team mit über 40 Wissenschaftlern und Ingenieuren ist mit der Planung und Realisierung von Endlagern für radioaktive Abfälle beauftragt. Dazu führen wir in Zusammenarbeit mit in- und ausländischen Fachleuten und Spezialfirmen eine Vielfalt von erdwissenschaftlichen und technischen Untersuchungen durch, bei denen grosse Mengen Daten von sehr unterschiedlicher Art anfallen. Die Auswertung erfolgt mit computergestützten Rechenmodellen (Codes), vorwiegend als interdisziplinäres Teamwork der verschiedenen Fachgebiete.

Für die konzeptionelle Organisation und die laufende Koordination in der Abwicklung des ganzen Datenflusses, inklusive Qualitätssicherung und Speicherung in einer zentralen und mehreren dezentralen Datenbanken, suchen wir einen

jungen Hochschulabsolventen

für das

Datenmanagement in Naturwissenschaft und Technik

Unserem neuen Mitarbeiter wollen wir nach gründlicher Einarbeitung die Verantwortung übertragen für ein in der ganzen Nagra nach einheitlichen Gesichtspunkten aufgebautes Datenfluss-Konzept und für die langfristige Sicherstellung der Daten und Modellierungs-Codes.

Der zukünftige Projektleiter Datenmanagement macht sich vertraut mit Art, Umfang und Bedeutung der Datensätze in den verschiedenen Wissensgebieten wie z.B. Abfalltechnologie, Geologie, Physik, Chemie. Dann leitet und unterstützt er die Einführung von geeigneten Datenfluss-Systemen und Datenbanken mit besonderer Betonung der Qualitätssicherung. Er konzipiert und leitet auch die zentrale Datenbank. Der PL Datenmanagement hat jederzeit den Gesamtüberblick über die bei Nagra vorhandenen Datensätze und ihre Qualität.

Wir erwarten für diese anspruchsvolle, äusserst vielseitige Aufgabe:

Hochschulabschluss in technisch/physikalischer Richtung und breites naturwissenschaftliches Interesse. Gute Kenntnisse moderner EDV-Methoden oder Bereitschaft, sich solche mit unserer Unterstützung rasch zu erarbeiten, ausgeprägt analytische Denkweise, Kontaktfreudigkeit und Teamgeist, Englischkenntnisse.

Wir bieten:

Angenehmes Arbeitsklima und enge Zusammenarbeit mit hochqualifizierten Wissenschaftlern und Ingenieuren. Gute Entwicklungsmöglichkeiten. Dauerstelle mit fortschrittlichen Sozialleistungen.

Ihre Bewerbung wollen Sie bitte richten an

Nagra

Nationale Genossenschaft für die Lagerung
radioaktiver Abfälle
Parkstrasse 23, 5401 Baden, Telefon 056 / 20 55 11



DESSERICH + PARTNER
dipl. Ing. ETH/SIA/ASIC

Ingenieurbüro für Brücken-, Hoch-, Tief- und Wasserbau

Für den Ausbau unseres Fachbereiches **Abwassertechnik** suchen wir für unsere Büros in Luzern und Zürich

Abwasseringenieure

Einarbeitung in modernste Hilfsmittel wie instationäre Berechnungsmodelle mit Computersimulationsprogrammen sowie Kläranlagen-Bewirtschaftungsprogrammen ist möglich.

Fühlen Sie sich angesprochen? Wir freuen uns auf Ihre Bewerbung mit den üblichen Unterlagen.

Desserich + Partner
Dipl. Ing. ETH/SIA/ASIC
Langensandstr. 74, Luzern
Tel. 041 / 44 77 22

Desserich + Partner
Dipl. Ing. ETH/SIA/ASIC
Morgentalstr. 31, Zürich
Tel. 01 / 481 93 93



Ernst Winkler + Partner AG

Zur Verstärkung unserer Abteilung Gemeindeingenieurwesen suchen wir einen

Bauingenieur ETH/HTL

Aufgabenbereich:

- Projektierung und Bauleitung im allgemeinen Tiefbau
- Verfassen von Berichten und Stellungnahmen
- Durchführung von Quartier- und Erschliessungsplanungen
- eventuell Mithilfe bei Baugesuchsbeurteilungen

Anforderungen:

- Erfahrung in Projektierung und Bauleitung des allgemeinen Tiefbaues
- gute Kenntnisse im Strassenbau sowie in der Kanalisationstechnik
- Gewandtheit im Umgang mit Amtsstellen und Behörden sowie im schriftlichen Ausdruck

Sofern Sie:

- initiatives Arbeiten bevorzugen
- in den angesprochenen Arbeitsbereichen die notwendige Flexibilität besitzen
- bereit sind, sich auch in neue Fachgebiete einzuarbeiten

bieten wir Ihnen:

- interessante Tätigkeit
- angenehmes Arbeitsklima im 12-15 Mitarbeiter umfassenden Team
- individuelle Arbeitszeit
- fortschrittliche Anstellungsbedingungen und gut ausgebaute Sozialleistungen

Für weitere Auskünfte steht Ihnen unser Herr R. Mühlethaler, Geschäftsleiter, oder Herr H. Hänni, Abteilungsleiter Planung + Tiefbau, gerne zur Verfügung.

Schriftliche Unterlagen senden Sie bitte an

Ernst Winkler + Partner AG, dipl. Bauing. ETH/SIA/ASIC
Ingenieur- und Vermessungsbüro
Rikonerstrasse 4, 8307 Effretikon, Telefon 052 / 32 38 21

Unser Entwurfsteam sucht einen engagierten Kollegen

Entwurfsarchitekten(in)

für Wettbewerbe und interessante Projekte von Industrie- bis Wohnungsbauten.

Interessenten melden sich bitte bei:

Atelier WW, dipl. Architekten
z.H. Herrn Wäschle
Klosbachstrasse 123, 8032 Zürich, Telefon 01 / 252 27 45

Bauleitung

Für die örtliche Bauleitung eines Industriebaues im Zürcher Weinland suchen wir ab sofort freien Mitarbeiter, Einsatzdauer bis etwa April 1990.

Geilinger AG, 8401 Winterthur, Telefon 052 / 88 15 51

Inserate bitte frühzeitig aufgeben!



Basel-Stadt

Baudepartement

Gewässerschutzamt

Der Schutz der Gewässer vor Verunreinigung ist eine unserer zentralen Aufgaben. Möchten auch Sie Ihre Fähigkeiten und Ihr Wissen in den Dienst dieser Aufgabe stellen?

Wir suchen als

Leiter/in unserer Abteilung «Planung, Projektierung und Bauausführung»

einen/eine

dipl. Bauingenieur/in ETH

Aufgaben:

- Ausarbeiten neuer Entwässerungskonzepte
- Projektieren von Leitungen, Bauten und Spezialbauwerken des städtischen Kanalisationsnetzes
- Bauleitungsarbeiten mit Möglichkeit der Erprobung neuer Baumethoden
- Aufbau eines umfassenden Kanalisationsinformationssystems mit EDV
- Mitarbeit bei der Koordination städtischer Leitungs- und Tiefbauarbeiten.

Anforderungen:

- Abschluss einer Hochschule oder technischen Universität
- gute Kenntnisse in Informatik
- Erfahrung im städtischen Tiefbau
- Fähigkeit zur Führung von etwa 10 Mitarbeitern und Zusammenarbeit mit privaten Ingenieurbüros und Bauunternehmern
- Gewandtheit im schriftlichen und mündlichen Ausdruck

Unser Angebot:

- interessante, abwechslungsreiche Tätigkeit in einem bedeutenden Gebiet des Umweltschutzes an einem modern eingerichteten Arbeitsplatz
- angemessene Entlohnung dieser Kaderstelle bei fortschrittlichen Sozialleistungen

Auskünfte erteilt der Leiter der Stadtentwässerung, Herr M. Graf, Telefon 061 / 65 11 90.

Schriftliche Bewerbungen mit Lebenslauf, Foto, Zeugniskopien und Handschriftprobe sind zu richten an das

Baudepartement, Personalsekretariat
«Kennwort 11/89 SIA»
Münsterplatz 12, 4001 Basel



Die **Abteilung Hochbau des Stadtbaamtes Aarau** sucht infolge bevorstehender Pensionierung des bisherigen Amtsinhabers auf Mitte 1989 oder nach Vereinbarung einen

Architekten HTL

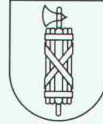
(oder gleichwertige Ausbildung)

Zu seinem hauptsächlichsten Aufgabengebiet gehören die Planung und Realisierung von Renovations-, Sanierungs- und Umbauarbeiten an öffentlichen Gebäuden und Anlagen sowie die Begleitung von städtischen Neubauvorhaben.

Vom Bewerber – es darf selbstverständlich auch eine Frau sein – erwarten wir, dass er das Diplom als Architekt einer Höheren Technischen Lehranstalt oder eine gleichwertige Ausbildung besitzt, dass er an selbständiges Arbeiten innerhalb eines kleinen Teams gewöhnt ist, dass er gute Umgangsformen und Gewandtheit im mündlichen und schriftlichen Ausdruck besitzt und, wenn immer möglich, über mehrere Jahre Berufspraxis in einem Architekturbüro verfügt.

Wir bieten abwechslungsreiche und weitgehend selbständige Tätigkeit (siehe grobe Aufgabenumschreibung) bei fortschrittlichen Arbeitsbedingungen im Rahmen des städtischen Dienst- und Besoldungsreglementes.

Handschriftliche Anmeldungen, versehen mit den üblichen Bewerbungsunterlagen (unser Bewerbungsformular erleichtert Ihnen die Zusammenstellung), sind zu richten an die **Stadtverwaltung Aarau, Stadtbaamt, Rathausgasse 1, 5000 Aarau**, wo auch das Bewerbungsformular angefordert werden kann und weitere Auskunft erteilt wird (Telefon 064 / 21 05 26).



Kanton St.Gallen

Die Abteilung Brückenbau der Tiefbau- und Strassenverwaltung sucht für die Sektion Brückenbau einen initiativen, zuverlässigen

Bauingenieur

Der neue Mitarbeiter hat in erster Linie den Sektionschef bei der Erfüllung der Aufgaben als Projektleiter und Oberbauleiter von National- und Staatsstrassenbrücken zu unterstützen.

Voraussetzung ist ein erfolgreich abgeschlossenes Studium an einer Höheren Technischen Lehranstalt.

Interessenten, die Freude an einer abwechslungsreichen und verantwortungsvollen Tätigkeit haben, richten ihre Bewerbung mit den vollständigen Unterlagen bis 16. Mai 1989 an das Baudepartement des Kantons St. Gallen, Lämmlisbrunnenstrasse 54, 9001 St. Gallen. Auskünfte erteilt gern der kantonale Brückeningenieur, dipl. Ing. ETH/SIA Nuot Letta (Tel. 071 / 21 31 62).

Ein Platz an der Front

wo Ideen im Bereich der Konstruktion, Sanierung und Gestaltung verwirklicht werden können!

Das vielseitige, ausbaufähige und selbständig zu bearbeitende Wirkungsfeld dürfte Sie, als versierter und praxiserprobter

Architekt

mit entsprechend fundierter Ausbildung sicher ansprechen.

Die Palette, die Sie zu bearbeiten haben, umfasst sämtliche baulichen Aufgaben im Zusammenhang mit dem Erwerb, dem Neu- und Umbau sowie der Werterhaltung eigener Liegenschaften und Betriebsstätten.

Unser kleines, dynamisches Team und eine Vielfalt interessanter Bauobjekte erwarten Sie!

Für eine erste Kontaktnahme wenden Sie sich bitte an Herrn B. Affolter, Wabernstr. 40, Postfach, 3001 Bern. Tel. 031/45 71 71.



*Ein gutes Team
braucht Verstärkung*

**Mit Elan an eine neue Aufgabe als
künftiges Mitglied der Geschäftsleitung!**

Ein führendes Ingenieurbüro im Berner Mittelland baut den Fachbereich Vermessung weiter aus. Für einen

dipl. Kulturingenieur ETH

oder

Vermessungsingenieur HTL

bietet sich die einmalige Chance, als künftiger Leiter des Bereiches Vermessungswesen eine ausbaufähige und selbständige Position aufzubauen.

Wenn Sie gerne mit modernsten Hilfsmitteln arbeiten, über EDV-Erfahrung verfügen, spezielle und nicht alltägliche Aufgaben und Projekte bearbeiten wollen, Führungseigenschaften mitbringen, dann müssen Sie sich sofort mit Frau R. Schällibaum in Verbindung setzen. Sie informiert Sie gerne weiter; oder senden Sie uns Ihre Bewerbungsunterlagen. Diskretion ist selbstverständlich.

ADIA INTERIM AG
Marktgasse 28
3011 Bern
Tel. 031 / 21 11 33
Renate Schällibaum

ADIA
Dauerstelle

MITARBEITEN
AN DER
ZUKUNFT DER
BAHN

Die SBB sind laufend vor interessante Bauaufgaben gestellt. Anspruchsvolle technische Probleme und Koordinationsaufgaben bei der Planung und beim Bau von Bahnanlagen sind in den nächsten Jahren zu lösen.

Wir suchen deshalb für unsere Sektion Ingenieurbau in Zürich einen initiativen

dipl. Bauingenieur ETH/EPF

Wir erwarten von Ihnen einige Jahre Erfahrung als projektierender Ingenieur im Massiv- oder Tunnelbau, Verhandlungsgeschick und Teamfähigkeit.

Wir bieten Ihnen eine Dauerstelle, gut ausgebaute Sozialleistungen, gleitende Arbeitszeit und einen attraktiven Arbeitsplatz im Zentrum Zürichs.

Für eine erste Kontaktaufnahme steht Ihnen Herr P. Hübner, Tel. 01 / 245 22 60 oder 01 / 245 22 80 gerne zur Verfügung.

Ihre handschriftliche Bewerbung mit Foto, Lebenslauf und Angaben über die bisherige Tätigkeit (samt Zeugniskopien) senden Sie an:

SBB Bauabteilung Kreis III
Postfach
8021 Zürich



Unsere Mandantin, ein grösseres, renommiertes und fortschrittliches

Architekturbüro

plant und leitet vielseitige und interessante Projekte, wie grosse Überbauungen, Wohn- und Gewerbebauten sowie Umbauten. Der Aktionsradius ist hauptsächlich die

Region Stäfa-Forch

Dank anhaltend positivem Geschäftsgang suchen wir für die wichtigen Aufgaben Planung, Konstruktion, Erstellung von Werkplänen (und evtl. falls erwünscht, Devisierung) einen

Bautechniker oder Bauzeichner

Diese wichtige Position bietet Ihnen die Chance, Ihre Fähigkeiten zu vertiefen und weiterzuentwickeln. Die Mitarbeiter werden gezielt gefördert und eigene Weiterbildungspläne werden aktiv unterstützt, zudem werden Sie auf dem neuzzeitlichen CAD-System ausgebildet. Realistische Beförderungschancen sind geboten.

Diese vielseitige, ausbaubare Stelle hat ein hohes Salärniveau und falls Sie noch nicht in der schönen Region vom rechten Zürichsee-Ufer wohnen, stellt Ihnen unser Auftraggeber gerne eine preisgünstige Wohnung zur Verfügung.

Wir freuen uns auf Ihre Anfrage und sichern Ihnen absolute Diskretion zu.

IBGM Consultants

Postfach 460, 8034 Zürich - Tel. 01 / 69 33 96, ab 10.5.89: 01 / 383 33 96

Zur Ergänzung unseres Teams suchen wir folgende Mitarbeiter:

Bauingenieur ETH oder HTL

für Entwurf, Statik und konstruktive Bearbeitung von Hoch- und Tiefbauten im In- und Ausland sowie für Sanierungen von Bauwerken,

Tiefbauzeichner

für anspruchsvolle und vielseitige Tätigkeiten im Tiefbau und Stahlbetonbau.

Unser Büro liegt am Stadtrand von Zürich und bietet Arbeitsplätze mit modernen Hilfsmitteln. Initiative Mitarbeiter finden bei uns eine selbständige und entwicklungsfähige Position.

Wolf, Kropf & Zschaber (vormals Schalcher & Partner)
Ing.-Büro für Hoch- und Tiefbau, Witikonstrasse 295, 8053 Zürich
Telefon 01 / 53 77 90

Als Ergänzung in unser Team suchen wir eine(n) jüngere(n)

Hochbauzeichnerin oder -zeichner

Eintritt 1.5.89 oder nach Vereinbarung.

Jürg R. Herter, dipl. Architekt ETH/SIA
Florastrasse 1, Postfach, 8034 Zürich
Telefon 01 / 252 88 00, ab 10.5.89: 01 / 383 88 00

Für unser Büro in Zürich suchen wir

Bauzeichner(in)

Fosco, Fosco-Oppenheim, Vogt
Architektengemeinschaft
Hardeggstrasse 17, 8049 Zürich
Telefon 01 / 341 92 66 oder 056 / 94 93 68

Stellengesuche

Bauingenieur HTL

41, mit NDS-Wirtschaftsing., Erfahrung in Ing.-Büro, Industrie und Verwaltung sucht ausbaufähige Dauerstelle oder Beteiligung an Ing.-Büro im Raume St.Gallen-SG-Rheintal.

Kontaktnahme bitte unter Chiffre SIA 402 an IVA AG, Postfach, 8032 Zürich.

Diverses

Zeichnerbüro übernimmt

Konstruktions- und Zeichnerarbeiten im Hoch-, Tief-, Industriebau.

Zuschriften unter Chiffre SIA 403 an IVA AG, Postfach, 8032 Zürich.

Gut erhaltene Occasions-

Büro-Einrichtung

(Zeichentisch/Bürotisch/Ordnergestelle usw.)
für neu gegründetes Ingenieurbüro gesucht.

Telefon 064 / 34 24 70

Erfahrener **Bauleiter, Architekt HTL**, übernimmt als freier Mitarbeiter

Bauleitungen/Devisierungen

für Wohn- und Industriebauten.

Anfragen unter Chiffre 3960 Zi ofa Orell Füssli Werbe AG, Holbeinstrasse 30, 8022 Zürich.

Dienstleistungsunternehmen für Bauberatung, Baumanagement und Logistik, tätig im In- und Ausland, hat

freie Kapazität

in den Sparten: **Ausschreibung, Projektsteuerung, Vertragsmanagement, Bauleitung**

Anfragen unter Chiffre SIA 401 an IVA AG, Postfach, 8032 Zürich.

BÜRO FÜR BAULEITUNGEN HOCHBAU

übernimmt im Raum AG/ZH/SO/LU

- Oberbauleitungen
- örtl. Bauleitungen
- evtl. Erstellen von Ausführungsplänen

Bausummen bis Fr. 10 Mio

Zuschriften erbeten unter Chiffre SIA 383 an IVA AG, Postfach, 8032 Zürich.

Ausschreibung von Ingenieurarbeiten

Der Gemeindeverband für Abwasserreinigung Luzern und Umgebung beabsichtigt, das Verbandskanalnetz (etwa 38 km Länge) und die von den Gemeinden über ihre Kanäle gemachten Angaben zu überprüfen mit dem Ziel, die Grundlagen für eine moderne Siedlungsentwässerung zu schaffen und dabei die Belange eines breit abgestützten Gewässerschutzes zu berücksichtigen.

Diese anspruchsvolle Aufgabe verlangt eine ganzheitliche Betrachtungsweise der vielseitigen Entwässerungs- und Abwasserreinigungsprobleme, den Einsatz neuester Arbeitsmittel der Datenerfassung und Datenverarbeitung sowie die Anwendung von EDV-Simulationsmodellen.

Die Projektdurchführung erfolgt in enger Zusammenarbeit mit den Behörden des Bundes und des Kantons Luzern, den Fachleuten der Verbandsgemeinden sowie mit Unterstützung der EAWAG. Ein umfangreiches Pflichtenheft umschreibt die Aufgaben und Anforderungen im Detail.

Ingenieurbüros bzw. Ingenieurunternehmen mit ausgewiesenen Fachleuten und Spezialisten mit EDV-Erfahrung werden zur Abgabe eines Angebotes für die Erstellung eines

Generellen Entwässerungsprojektes (GEP)

eingeladen.

Interessenten bestellen die **Submissionunterlagen** gegen Einzahlung einer **Gebühr von Fr. 25.-**, zahlbar auf Postcheckkonto 60-22022, beim Gemeindeverband für Abwasserreinigung Luzern und Umgebung, 6020 Emmenbrücke, Reussgasse 15.

Eingabe-Termin: 23. Juni 1989 (Datum des Poststempels)

Mögliche Besprechungstermine: 17.-19. Mai 1989 in Luzern.

**Gemeindeverband für Abwasserreinigung
Luzern und Umgebung**

Impressum

Schweizer Ingenieur und Architekt

Herausgeber

Verlags-AG der akademischen technischen Vereine

Offizielles Organ

Schweizerischer Ingenieur- und Architekten-Verein (SIA)
Gesellschaft Ehemaliger Studierender der ETH Zürich (GEP)
Schweizerische Vereinigung Beratender Ingenieure (ASIC)

Redaktion

Rüdigerstrasse 11, Postfach 630, 8021 Zürich
Tel. 01/201 55 36, Telefax 01/201 63 77

Redaktoren

Heinz Rudolphi, Ing. HTL/SIA, Chefredaktor
Bruno Odermatt, dipl. Arch. ETH/SIA
Hans U. Scherrer, dipl. Ing. ETH/SIA
Brigitte Honegger, Architektin

Nachdruck von Bild und Text, auch auszugsweise, nur mit schriftlicher Zustimmung der Redaktion und mit genauer Quellenangabe.

Abonnemente

	Schweiz:	Ausland:
1 Jahr	Fr. 170.—	Fr. 185.—
Einzelnummer	Fr. 6.50	Fr. 7.50

Ermässigte Abonnemente für Mitglieder der GEP, des BSA, der ASIC, des STV und für Studenten.

Einzelnummern sind bei der Redaktion erhältlich

Bestellungen für Abonnemente sowie

Adressänderungen von Abonnenten an

Abonnementverwaltung SI + A, Edenstrasse 20,
8045 Zürich, Telefon 01/207 80 91,

Adressänderungen von SIA-Mitgliedern an das
SIA-Generalsekretariat, Postfach, 8039 Zürich

Postcheck

«Schweizer Ingenieur und Architekt»
80-6110-6 Zürich

Anzeigen

IVA AG für Internationale Werbung

Hauptsitz:	Filiale Lausanne:
Mühlebachstr. 43	Pré-du-Marché 23
8032 Zürich	1004 Lausanne
Tel. 01/251 24 50	Tel. 021/37 72 72
Telefax 01/251 27 41	Telefax 021/37 02 80

Satz + Druck

Jean Frey Druck
Staffelstrasse 12, 8045 Zürich, Tel. 01/207 72 72

Ingénieurs et architectes suisses (IAS)

Erscheint im gleichen Verlag

Redaktion:

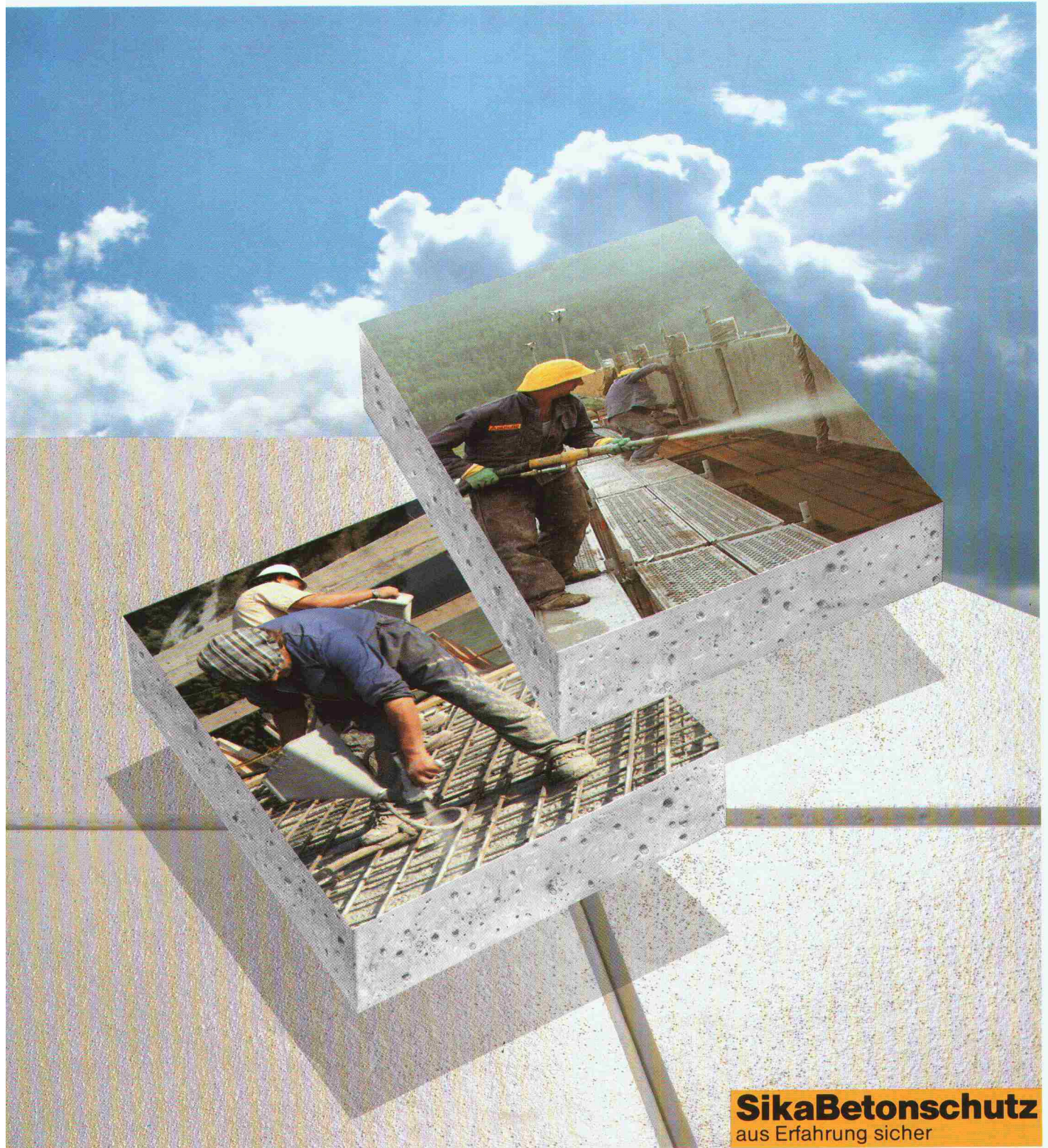
En Bassenges, 1024 Ecublens, Tel. 021/693 20 98, Telefax 021/693 20 84

Abonnemente:

	Schweiz:	Ausland:
1 Jahr	Fr. 113.—	Fr. 122.—
Einzelnummer	Fr. 6.50	Fr. 7.50

SIA-Normen

SIA-Normen und Dokumentationen sind nur erhältlich
beim SIA-Generalsekretariat, Selnastrasse 16, Postfach, 8039 Zürich,
Tel. 01/201 15 70, Telefax 01/201 63 35



SikaBetonschutz
aus Erfahrung sicher

Einfacher und wirtschaftlicher sanieren mit dem Beton-Reparatursystem von Sika!

Was sich seit Jahren bewährt, entwickelt Sika ständig weiter. So werden die neuesten Materialtechnologien laufend ins umfassende System integriert. Damit verfügt der Fachmann immer über den neuesten Stand der Produkteentwicklungen. Dazu zwei aktuelle Beispiele, wie Sika Beton-Reparaturen einfacher, schneller und wirtschaftlicher macht: **Sika Top Armatec 110 EpoCem**® ist das zementöse mit Epoxidharz vergütete Beschichtungsmaterial mit Korrosionsinhibitoren-Armierungsschutz und Haftbrücke in

einem Produkt; **Sikacem**®-Gunit 133, der 1-komponentige, kunststoffvergütete Hochleistungs-Spritzmörtel für grossflächige Betonsanierungen, basiert auf der Sika-Silicafume-Technologie. Zum umfassenden, praxiserprobten **Sika**®-Beton-Reparatursystem gehören aber auch die **SikaTop**® Mörtel für die manuelle Reprofilierung und den Porenverschluss, sowie die **Schutzbeschichtungen Sikagard**® und **SikaColor**®. Wir informieren Sie gerne im Detail über das neue Sika®-Beton-Reparatursystem.



**Bauchemie
aus der Schweiz.
Für die Welt.**

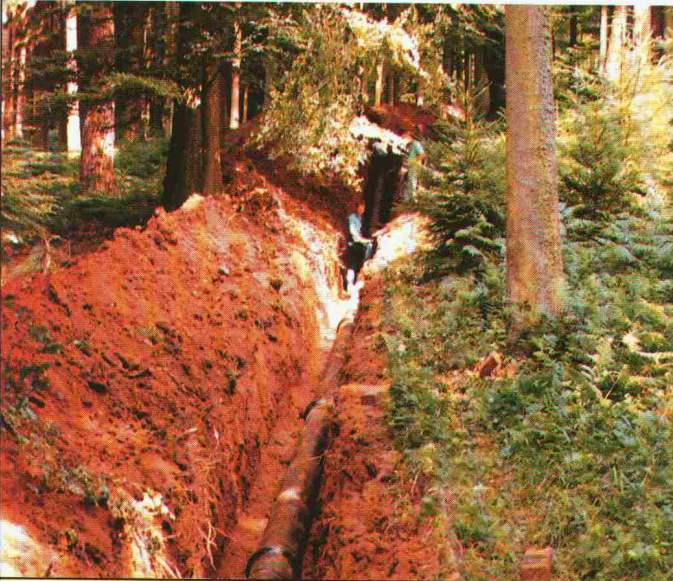
Buderus

PROBLEMLÖSUNG FZM



Die Gruppenwasserversorgung Lattenbuck, die verschiedene Gemeinden im Norden der Stadt Zürich mit Trinkwasser versorgt, baut ihr Leitungsnetz stetig aus. Bei ihrem letzten Projekt – der Transportleitung vom neuerstellten Pumpwerk Hardwald nach Wallisellen – entschied sie sich für das duktile Gussrohr mit Faserzementmörtel-Umhüllung (FZM) von BUDERUS, weil es absolut unempfindlich gegen die im Hardwald vorherrschenden inhomogenen und teilweise aggressiven Bodenverhältnisse ist. Das FZM-Gussrohr benötigt bekanntlich keinen Kieskoffer; als Folge davon erwies es sich auch bei diesem Projekt als kostengünstigste Lösung, die darüberhinaus den Vorteil des kleinstmöglichen Waldschadens mit sich brachte.

Die Leitungstrasse führt mehrheitlich quer durch den Wald. Der Entfall des Kieskoffers ermöglichte den am Bau beteiligten Unternehmern mit einem Installationskorridor von lediglich 2,5 m Breite auszukommen. Auf die ansonsten unerlässliche und teure Piste neben der Rohrleitung für die Kiestransporte konnte verzichtet und damit ein grösserer Waldschaden vermieden werden. Dennoch gestalteten sich die Installationsarbeiten sehr einfach: Die FZM-Gussrohre wurden direkt neben der Trasse ausgelegt und nach dem Aushub des schmalen Rohrgrabens sofort verlegt.



Die Muffenverbindungen werden bei FZM-Gussrohren entweder mit Gummimanschetten, oder mit Raychem-Schrumpfschläuchen geschützt. Im Bild hat der Verleger den Schrumpfschlauch vor dem Erstellen der Verbindung auf das Spitzende aufgezogen und wird ihn nun in einem zweiten Arbeitsgang über die Muffe ziehen und dort schrumpfen. Deutlich erkennt man die aggressiven Bodenverhältnisse im Grabenbereich, vor denen der FZM-Panzer das Gussrohr auch ohne Kieskoffer zuverlässig schützt.

Bauherr: Gruppenwasserversorgung Lattenbuck
Projekt: Transportleitung Pumpwerk Hardwald - Wallisellen
 1500 m DN 300 mm FZM
Installateure: A. Steffen, 8152 Glattbrugg
 H. Greuter + Co, 8304 Wallisellen
Problematik:
 - Rohrleitung verläuft quer durch den Hardwald
 - Waldschaden muss so klein als möglich gehalten werden
 - inhomogene, streckenweise aggressive Bodenverhältnisse
Problemlösung: Steckmuffenrohre (TYTON) aus duktilem Gusseisen von BUDERUS, Klasse K 9,
 Innenbeschichtung: Zementmörtel (ZM)
 Aussenbeschichtung: Flammverzinkung mit Faserzementmörtel-Umhüllung (FZM)
 Muffenschutz: Raychem-Schrumpfmuffen

WERNER HAGENBUCHER

Technische Vertretungen
 Waldegg 1, 8126 Zumikon
 Telefon 01 301 17 92
 Telex 823 616