

Objektyp: **Advertising**

Zeitschrift: **Schweizer Ingenieur und Architekt**

Band (Jahr): **104 (1986)**

Heft 49

PDF erstellt am: **20.09.2024**

### **Nutzungsbedingungen**

Die ETH-Bibliothek ist Anbieterin der digitalisierten Zeitschriften. Sie besitzt keine Urheberrechte an den Inhalten der Zeitschriften. Die Rechte liegen in der Regel bei den Herausgebern. Die auf der Plattform e-periodica veröffentlichten Dokumente stehen für nicht-kommerzielle Zwecke in Lehre und Forschung sowie für die private Nutzung frei zur Verfügung. Einzelne Dateien oder Ausdrucke aus diesem Angebot können zusammen mit diesen Nutzungsbedingungen und den korrekten Herkunftsbezeichnungen weitergegeben werden. Das Veröffentlichen von Bildern in Print- und Online-Publikationen ist nur mit vorheriger Genehmigung der Rechteinhaber erlaubt. Die systematische Speicherung von Teilen des elektronischen Angebots auf anderen Servern bedarf ebenfalls des schriftlichen Einverständnisses der Rechteinhaber.

### **Haftungsausschluss**

Alle Angaben erfolgen ohne Gewähr für Vollständigkeit oder Richtigkeit. Es wird keine Haftung übernommen für Schäden durch die Verwendung von Informationen aus diesem Online-Angebot oder durch das Fehlen von Informationen. Dies gilt auch für Inhalte Dritter, die über dieses Angebot zugänglich sind.

# Wärme ohne Feuer.

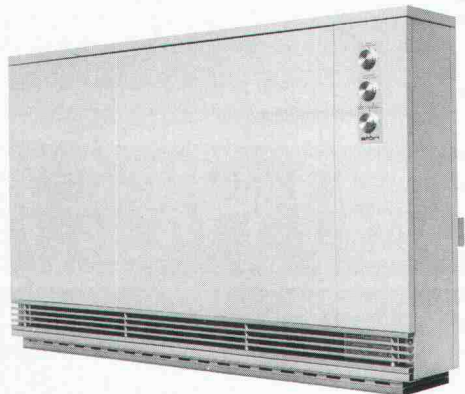
## Komfortabel. Wirtschaftlich. Umweltfreundlich.

### Problemlösung 3:

2-Familienhaus mit Metzgereifachgeschäft an der Seestrasse in Bäch. Totalrenovation und Umbau eines bestehenden Objektes.  
Architekt: J. Müller, Bäch

### Eine Kurzbeschreibung des Objektes.

☞ Das aus der Jahrhundertwende stammende Haus ist in Riegelkonstruktion erbaut. Im Parterre ist eine Metzgerei eingerichtet, in den oberen Stockwerken gibt es Wohnraum für zwei Familien. ☞



### Isolation und Heizsystem.

☞ Über der Riegelkonstruktion wurden 10 cm Isolation an der Aussenwand angebracht und mit Schindeln verkleidet. Das Dach weist eine 12,5-cm-Isolation auf. Die Fenster schliesslich erhielten die übliche Isolierverglasung.

Der Bauherr legte Wert auf ein umweltfreundliches, wirtschaftliches Heizsystem, wollte aber gleichzeitig keinerlei Abstriche beim Komfort oder bei der Behaglichkeit in Kauf nehmen.

Für den Entscheid waren ausserdem die Platzverhältnisse von entscheidender Bedeutung. Da sich im Erdgeschoss die Metzgerei befindet, werden Keller und restliche Räume als Kühlräume, als Schlacht- oder Wurstraum benützt. Für einen zentralen Heizungsraum fehlte damit der Platz.

Die Wahl fiel auf Störi-Einzelspeicher vom Typ BSOU. Formsön, dabei jedoch äusserst kompakt in den Abmessungen, bringt dieser Speicher eine optimale Leistung bei bescheidenem Raumbedarf. Die Wärmeabgabe lässt sich mittels Feineinstellung auf jede Raumgrösse und jeden besonderen Bedarf regulieren. Die Heizkosten laufen dabei über separate Wohnungszähler, was eine Heizkostenabrechnung erübrigt.

Ein weiteres Beispiel für den vielseitigen Einsatz der Störi-Speichersysteme, welches zeigt, dass im Wärmebereich die Zeit der Allerweltslösungen vorbei ist. ☞

**Wärme ist kostbar.  
Information ist gratis.**

Senden Sie mir bitte gratis und unverbindlich Ihre Unterlagen zum Thema «Wärme ohne Feuer»

Name

Vorname

Strasse, Nr.

PLZ/Ort

Bitte ausfüllen, ausschneiden und einsenden an

**störi** Störi AG  
Zugerstrasse  
8820 Wädenswil

Gerissene Bauweise  
ohne Risse im Mauerwerk:  
**DECKEN-LAGERUNG**

Definierte Krafteinleitung im  
Hochbau dank *Kilcher*-Lagern:

- Verformungslager
- Limitgliss
- Gleitlager

**Kilcher**

Kilcher AG, 4565 Recherswil  
Telefon 065 35 16 35

**NEOLTEC** SA  
TECHNIQUE EQUIPEMENT BUREAU



Neolt Mini-Plotter Ned 500

Fr. 2995.-

Ausstellung-Verkauf

Auskünfte + gratis Dokumentation

Route de la Pierre 1024 Ecublens 021/35 93 85



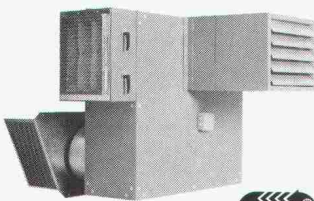
**Der Komfort-Leiseläufer  
von ORION**

42-48 dB(A)! 20 cm flach!  
Für Ladenlokale, Einkaufszentren,  
Ausstellungsräume, Werkstattbüros und  
niedere Räume.  
In allen RAL-Farben erhältlich.



**Deckenventilator  
«Energie»**

Kostenlose Nutzung der Deckenwärme!  
Optimalste Wirtschaftlichkeit durch  
dynamisch betriebene Anlage. Grosse  
Wurfweiten für Hochregallager und  
hohe Hallen.



**Neue  
Wärmerückgewinnung  
für Luftheizapparate**

Rückgewinnung von 50-60%.  
Wärmerückgewinnung-Gerätekosten  
von weniger als Fr.3000.-



**ORION AL-KO AG**

Bitte senden Sie uns Ihre Gratis-Dokumentation über

- Komfort-Leiseläufer
- Deckenventilator «Energie»
- Wärmerückgewinnung

Adresse: \_\_\_\_\_

\_\_\_\_\_

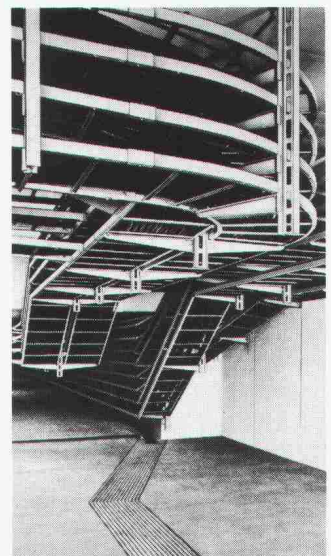
Einsenden an: **ORION AL-KO AG, Postfach, 8037 Zürich**



RICO-Kabeltrag-  
konstruktionen,  
-Kabelpritschen  
und  
-Kabelrinnen

Schnelles und  
wirtschaftliches  
Verlegen aller  
Kabel jeder Grösse  
mit beliebigem  
Verlauf.

Senken Sie Ihre  
Kosten, verlangen  
Sie «RICO» -  
Tel. 01-830 12 51



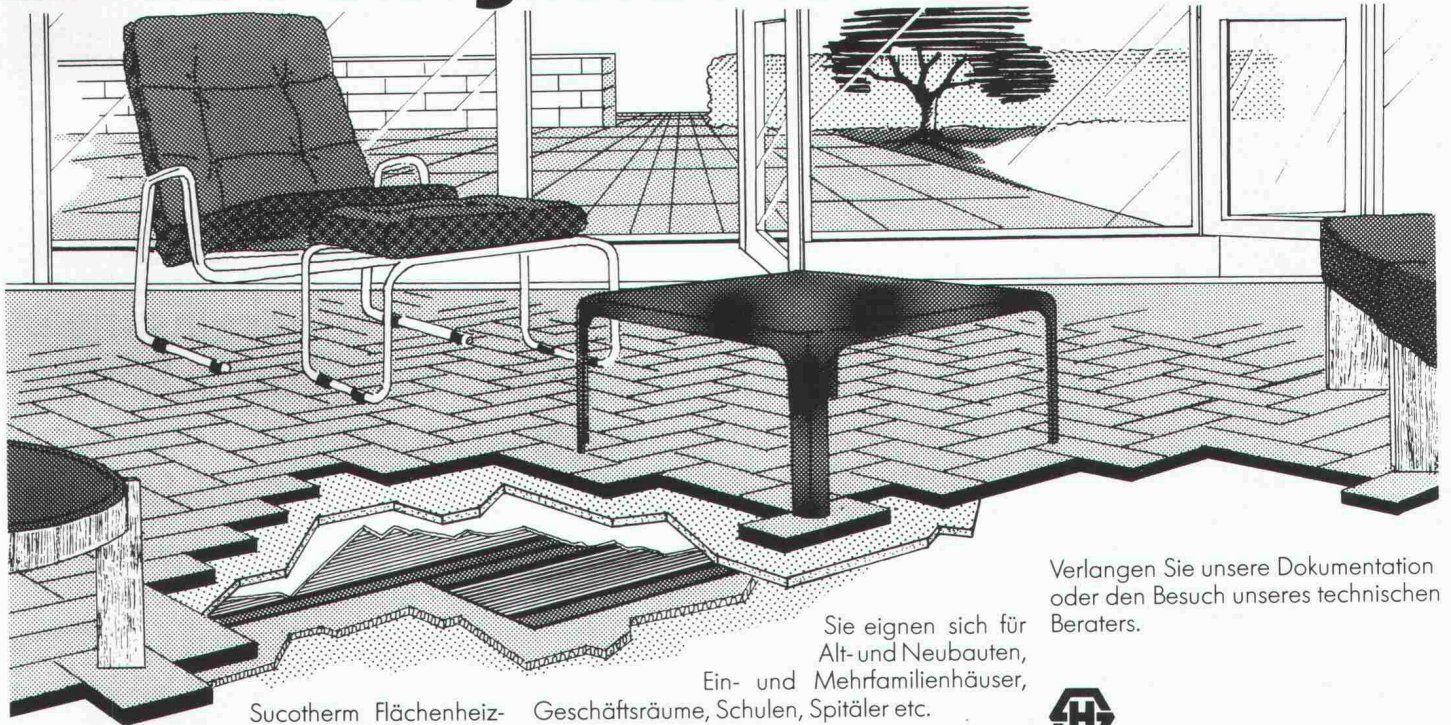
**Bruno Winterhalter AG**

Industrieprodukte Tel. 01-830 12 51

Oberwiesenstrasse 4 · 8304 Wallisellen · Telex 826 212

# SUCOTHERM.

## Es lebe die gestalterische Freiheit.



Sucotherm Flächenheizleiter erlauben eine freie Raumgestaltung. Heizkörper, Rohrleitungen, Lüftungsschlitze etc. müssen nicht mehr berücksichtigt werden. Wertvoller Wohnraum oder teure Ausstellungsflächen in Geschäften werden eingespart.

Sie eignen sich für Alt- und Neubauten, Ein- und Mehrfamilienhäuser, Geschäftsräume, Schulen, Spitäler etc.

Sucotherm Flächenheizleiter, das elektrische Vollraum-Heizsystem für höchste Komfortansprüche, schont die Umwelt und schafft ein angenehmes Wohnklima.

Verlangen Sie unsere Dokumentation oder den Besuch unseres technischen Beraters.



**HUBER+SUHNER AG**

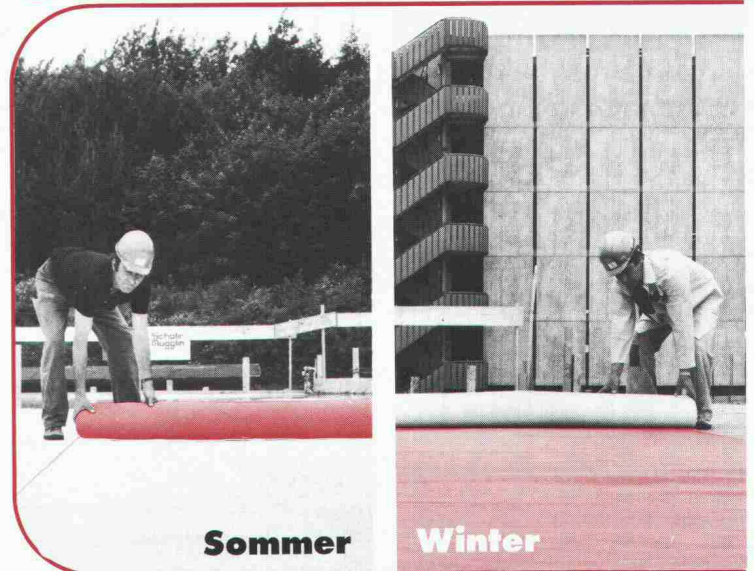
Geschäftsbereich Kabel  
9100 Herisau, Tel. 071 53 15 15

## Die isolierende Betonmatte für Winter + Sommer

**oftmals verwendbar  
sehr reissfest  
kälte- und wärmetestet  
leicht und doch nicht windanfällig  
rasch verlegt, 2,6 x 10 m  
rote Seite oben = wärmeabsorbierende  
Winterseite  
weisse Seite oben = wärmereflektierende  
Sommerseite**

Mit stamisol ist's dem Beton wohl!

# stamisol® BI



**Coupon** einsenden an Stamoid AG, CH-8193 Eglisau.

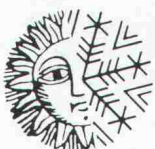
**Porbo**

Senden Sie mir bitte die ausführliche Dokumentation mit Muster über stamisol BI.

Name/Firma: \_\_\_\_\_

Strasse: \_\_\_\_\_

PLZ/Ort: \_\_\_\_\_

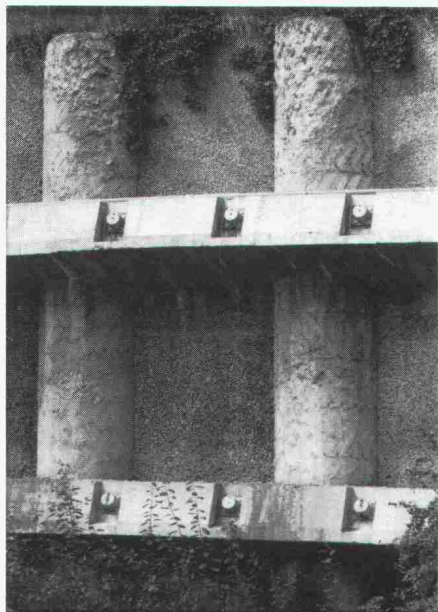


## stamoid ag

Beschichtungswerk

Stamoid AG  
CH-8193 Eglisau

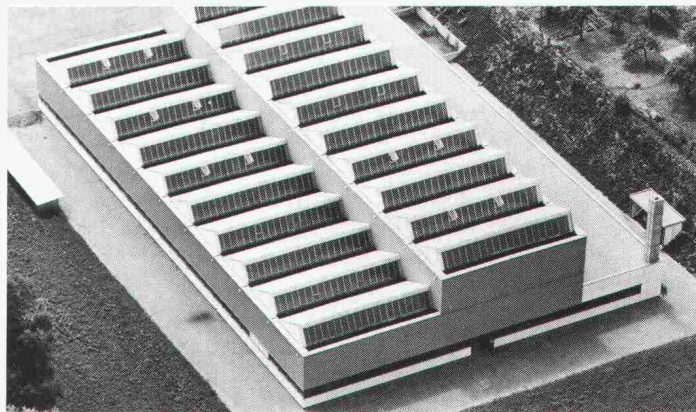
Telefon 01 867 02 22  
Telex 53 483



## Pfahlfundationen

- Bohrpfähle 125 + 150 cm  $\phi$
- Ortsbetonpfähle «DELTA»
- Fertigbetonpfähle
- Holzpfähle
- Presspfähle
- Wasserbauarbeiten
- Spundwände

**EGGSTEIN AG LUZERN**  
 Industriestrasse 16      Telefon 041 - 44 66 04



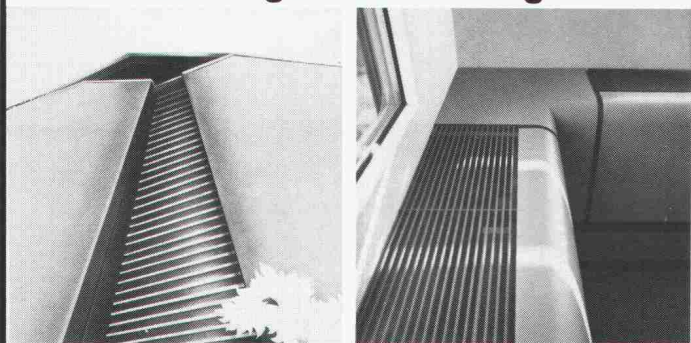
**Oberlichter und Verglasungen  
 aller Art von Tuchschild  
 ausgereifte Konstruktionen  
 dank langjähriger Erfahrung.**

Stahlbauten – Hochregallager  
 Fenster und Fassaden



**Tuchschild AG**      Kehlhofstrasse 54      Telefon 054 26 11 11  
 CH-8500 Frauenfeld      Telex tuag 7 64 63

**Aluhit-Wetterschutzgitter  
 Aluhit-Konvektorenabdeckelemente  
 Aluhit-Lüftungs- und Lineargitter**



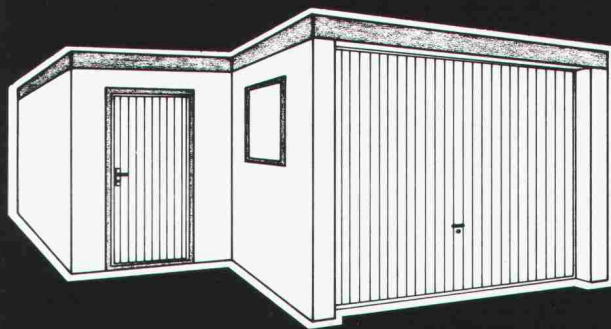
**MITT  
 ALUHIT®**

die elegante Lösung, wenn's  
 um Abdeckgitter geht!

Exklusiv im Design, individuelle  
 Anfertigung und Farbgebung,  
 grosse Auswahl, vielseitige  
 und einfache Einbaumöglichkeiten,  
 wetterbeständig  
 und wartungs-  
 frei.

Bitte senden Sie uns den Gratis-Aluhit-Katalog, oder telefonieren Sie uns. ⑦  
 Firma/Name:  
 Strasse:  
 PLZ/Ort:  
 Bitte senden an:  
**Wyss-Stahl- und Metallbau AG**  
**6014 Littau, Telefon:**  
**041 - 57 56 57**

**CK-BLOC**



**Fertig-Garagen  
 mit Anstellteil**

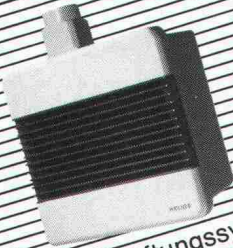
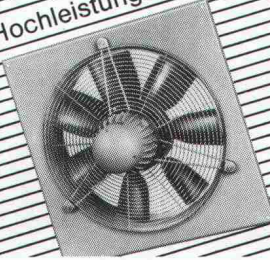
**uninorm**

Departement CK-BLOC

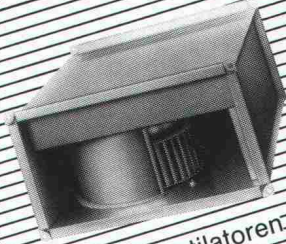
4002 Basel      8105 Regensdorf  
 Nauenstrasse 9      Bahnstrasse 14  
 Tel. 061/23 51 90      Tel. 01/840 14 55

# PROFIS IN SACHEN LÜFTUNG

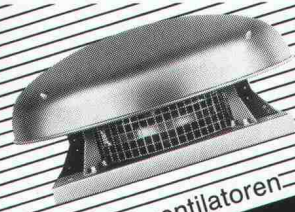
Hochleistungsventilatoren



Einrohr-Lüftungssystem



Kanalventilatoren



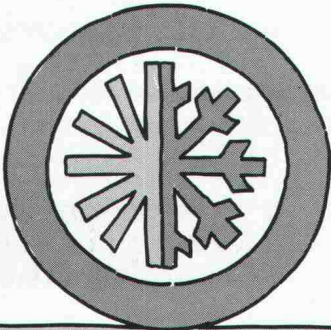
Dachventilatoren

Xpelair Helios extrair

**HELIOS VENTILATOREN AG**

Lüftungstechnik

Steinackerstr. 36 · 8902 Urdorf/ZH  
Tel. 01 / 734 36 36 · Telex 827 800



**Wärme / Kälte**

## Die Lösung gegen Wärme/Kälte: EGCO-Kragplatten-Anschluss!

Messungen an ausgeführten Objekten haben gezeigt, dass die Wärmebrücke Kragplatte - Betondecke mit dem EGCO-Kragplattenanschluss weitgehend unterbunden wird. Das EGCO-Kragplattenanschluss-Element stellt eine wirtschaftlich vernünftige Lösung dar, die es erlaubt auf die Einlage von Wärmedämmplatten in die Betondecke zu verzichten. Da der Einfluss der bisherigen Wärmebrücke entscheidend reduziert wird und zudem die unschönen Abzeichnungen an der Deckenunterseite der Vergangenheit angehören, dürfte das wärmedämmende Kragplatten-

element in Zukunft eine immer stärker zu beachtende Alternative sein. Das EGCO-Kragplattenelement ist der einzige Anschluss, der am Bau geprüft und gemessen wurde.

Verlangen Sie die Untersuchungsberichte oder weitere Unterlagen bei

**EGCO**<sup>®</sup>

EGCO AG, Postfach 2  
9476 Weite, Tel. 085 5 22 33

## Verbundpfähle

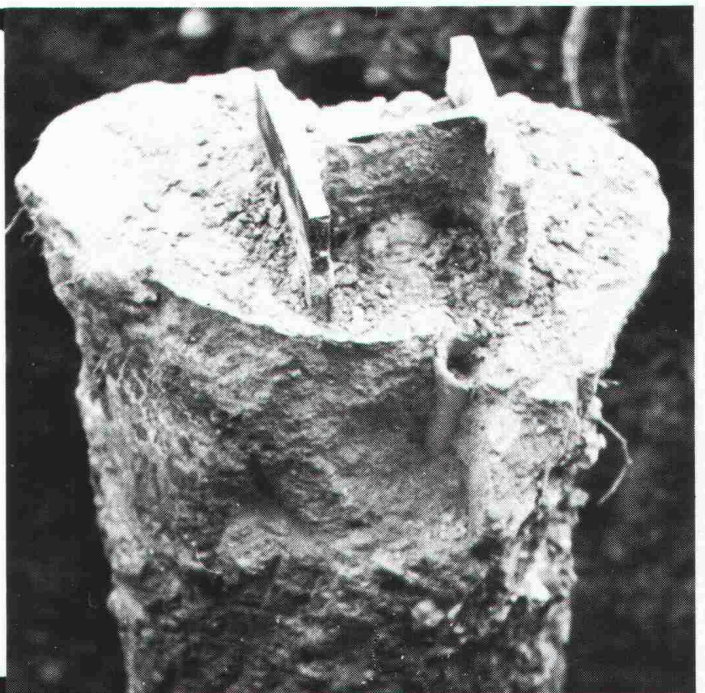
Stahlprofil mit Betonmantel

- Ausführung mit Schreitbagger, Hochbaukran oder Kleinstramme für Fundamentverstärkungen (h = 1,90 m)
- auch für beengte und schwer zugängliche Baustellen
- kein Kieskoffer erforderlich
- auch für Kleinbaustellen und Unterfangungen wirtschaftlich

**GREUTER  
GRUNDBAU AG**

STEIGSTRASSE 7  
8182 HOCHFELDEN  
TELEFON 01 / 860 70 78

Pressvortriebe  
Rammvortriebe  
Pfahlfundationen  
Grundwasserabsenkungen



# Repoxit

## Die Bodenmacher aus Winterthur.

Kunstharz • Hartsteinholz • Hartbeton



### Coupon Wärmeleitelemente

Senden Sie uns Ihre technischen Informationen/Muster

Firma \_\_\_\_\_  
Sachbearbeiter \_\_\_\_\_  
PLZ/Ort \_\_\_\_\_  
Telefon \_\_\_\_\_ SIA

**WE SPAN**  
Hersteller:  
WESPANWERK  
WENGER AG  
8574 LENGWIL  
Tel. 072 / 75 13 13

Durch die hohe Wärmeleitfähigkeit finden die WESPAN Wärmeleitelemente Anwendung an Stelle von Leitbeton (Unterlagsboden) und ergeben gegenüber dem Nassaufbau folgende Vorteile:

- für jedes Fussbodenheizsystem anwendbar
- Trockenbauweise, sofort begehbar
- geringe Konstruktionshöhe von 19 u. 25 mm
- hohe Wärmedurchleitfähigkeit
- kurze Aufheiz- und Absenkezeiten
- stabile Elemente mit hoher Belastbarkeit
- geringes Konstruktionsgewicht
- leichte Verarbeitung mit üblichen Holzbearbeitungswerkzeugen
- angenehmes Fussbodenklima dank dem Werkstoff Holz

## neutrale

Als unabhängiger Spezialist bin ich an kein System und Produkt gebunden und kann somit optimale Methoden und Materialien wählen.

## kompetente

Als langjähriger Spezialist für Abdichtungsfragen bin ich der kompetente Partner für Bauherren, Ingenieure und Architekten.

## Planung

Beratung, Planung, Projektierung und Bauleitung im Bereich der Abdichtungstechnik erfordern immer mehr den spezialisierten Fachmann.

## Abdichtung

Grundwasser, Tunnel- und Stollenbau, Brücken, Galerien und Deponien.

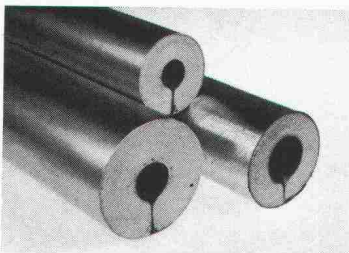
Ingenieurbüro für Abdichtungstechnik

Peter Zwicky Ing. HTL

Terrassenstrasse 5  
6060 Sarnen  
Telefon 041/66 29 39

## LANDOLT-ROHRISOLIERUNGEN

### PIRONORM®-ALU



- PIR-Hartschaum U3
- Wärmeleitzahl 0,025 W/mK
- ALU-Mantel

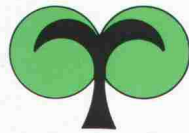
Verkauf durch den  
Grossisten

FRITZ LANDOLT AG, Bahnhofstrasse 35, 8752 Näfels, Tel. 058/36 11 21, Telex 875 593





Ihr Wintergarten wie ein Sommerparadies



Tropicflor

Innenbepflanzungen von Büros,  
Banken, Restaurants, Hotels, Ausstellungs-  
hallen, Wintergärten, Wohnungen...  
um Ihnen das Leben schöner und  
angenehmer zu machen.

Unser Beratungsfachmann  
steht Ihnen gerne zur Verfügung!

Tropicflor AG

Goethestrasse 29 · 8712 Stäfa · Telefon 01/9266363



# Brandschutz

für Stahlkonstruktionen  
F30 und F60

UNITHERM-Anstrichsysteme:

- farblich beliebig  
gestaltbar
- von der VKF  
anerkannt

Verlangen Sie  
technische Unterlagen  
und Beratung.



Kurt Vogelsang AG  
8603 Schwerzenbach  
Tel. 01/825 31 81

einzigster  
**Zeichenanlagen-Discount** der Schweiz

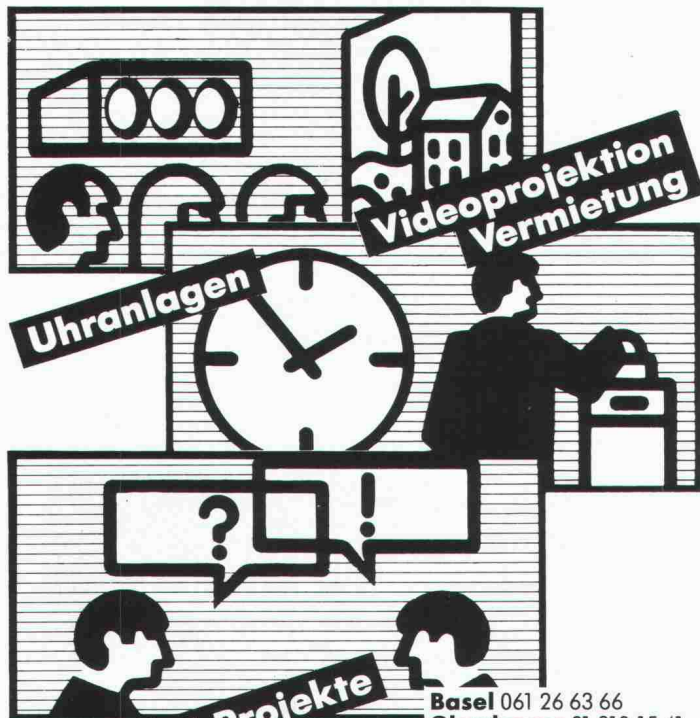
Zeichenmaschinen  
Zeichentische  
Planschränke / Leuchttische

erstklassige Qualität  
unschlagbare Preise



**JOMA-Trading AG, Friedauweg 10**  
8355 Aadorf, Tel. (052) 47 47 11

## PROFESSIONELLE ELEKTRONIK



**RADIO TV STEINER**  
PROFESSIONELLE ELEKTRONIK

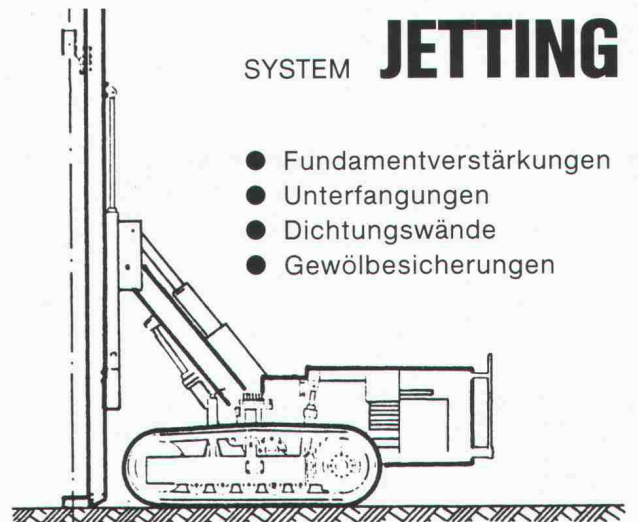
Basel 061 26 63 66  
Glattbrugg 01 810 15 41  
Reinach 061 76 80 80  
Horw 041 47 21 41  
Lamone 091 59 45 32  
St. Gallen 071 25 37 28

Installation und Service  
durch unsere Spezialisten in  
22 Servicestellen in der ganzen Schweiz.

## BODENKONSOLIDATION MITTELS HOCHDRUCK - ZEMENTINJEKTION

SYSTEM **JETTING**

- Fundamentverstärkungen
- Unterfangungen
- Dichtungswände
- Gewölbesicherungen



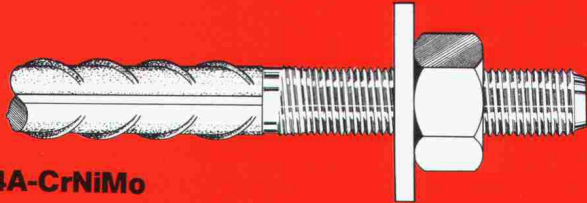
**SPEZIAL  
TIEFBAU  
AG**

071 / 27 68 69 01 / 316 12 22

Ihr Partner für Bauleistungen im Grundbau



# Wincro-V2A/V4A FE 700/900



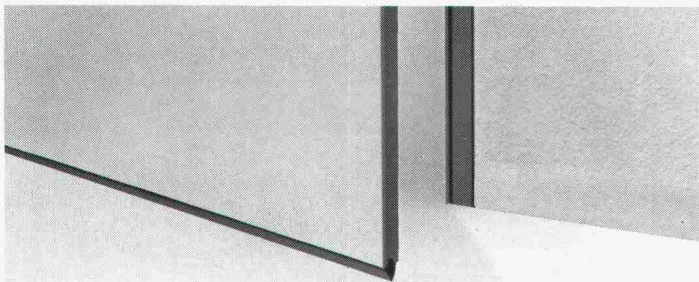
V2A-CrNi/V4A-CrNiMo

Der hochfeste, korrosionsbeständige Armierungsstahl zum Konstruieren und Verankern.

Ø 10, Ø 12, Ø 16, Ø 20, Ø 25, Ø 32

Dywidag-Technik 8340 Hinwil/ZH, Tel. 01 937 10 20

## SpannStahl AG



**Sicher, es gibt viele Türen — und**

■ Schalldämmend, wartungsfreundlich und ansprechend im Design — das sind nur einige Vorteile, die Norma-Türzargen und Türen zu bieten haben. Ob Spezialanfertigungen oder Standardausführung, ob für Neubauten oder Sanierungen, Norma-Türen halten, was sie versprechen — in jeder Beziehung.

**schliessen tun sie alle.**

**Doch wenn Sie nicht einfach irgendeine**

**Türe meinen, sondern hohe Qualität und gu-**

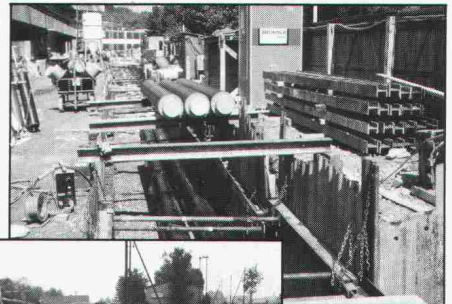
**tes Design suchen, dann sind Sie**

**bei uns an der richtigen Tür.**

**norma**  
BAUSYSTEME

Norma-Bausysteme — Meyer AG — 6260 Reiden — ☎ 062/81 91 81

## Fernwärme-Rohrleitungssysteme aus Brugg



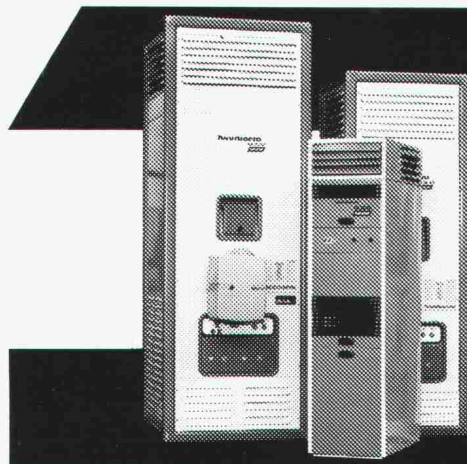
FERWAG-Rohre im Baukasten-System



FLEXWELL-Leitungen von der Rolle in den Graben

**BRUGG**

Kabelwerke Brugg AG · 5200 Brugg · Telefon 056/41 11 51



Die «schnelle» Heizung für Gewerbe- und Lagerräume:

## Lufterhitzer

Höchste Wirtschaftlichkeit dank vollautomatischem Betrieb. Verschiedene Typen für jede Raumgröße. Auch für nachträglichen Einbau bestens geeignet. Kurzfristige Montage.

Verlangen Sie detaillierte Unterlagen bei:

**Krüger + Co.**  
9113 Degersheim, Telefon 071/5415 44  
Niederlassungen: 8157 Dielsdorf ZH,  
Hofstetten SO, Münsingen BE,  
Gordola TI, Lausanne

**KRÜGER**

## Stellenangebote

Als Ergänzung unseres Teams suchen wir per sofort oder nach Vereinbarung

### Bauingenieur ETH oder HTL

für vielseitige Aufgaben im konstruktiven Ingenieurbau. Wir stellen uns Mitarbeiter mit abgeschlossener Ausbildung, Einsatzfreudigkeit und Interesse an anspruchsvollen Bauaufgaben vor. Ferner legen wir Wert auf Selbstständigkeit.

Wir bieten Ihnen zeitgemässes Salär, fortschrittliche Sozialleistungen und eine ausbaufähige Dauerstelle. Auch befristete Anstellung ist möglich.

Wir orientieren Sie gerne über alle Einzelheiten und freuen uns auf ihren Anruf.

Ingenieurbüro  
**R. Henauer**, dipl. Ingenieur ETH/SIA/ASIC  
Thujastrasse 6, 8038 Zürich, Telefon 01 / 482 36 33

Zur Ergänzung unseres Mitarbeiterstabes suchen wir einen

### Ingenieur HTL

für die Bearbeitung interessanter Aufgaben im Hoch- und Tiefbaubereich.

Wir bieten zeitgemässe und den Anforderungen entsprechende Anstellungsbedingungen, gute Sozialleistungen.

Senden Sie Ihre Bewerbung an

Ingenieurbüro **De Ruyter AG**  
Zaystr. 29, 6410 Goldau, Tel. 041 / 82 44 44

## *Schweizerische Treuhandgesellschaft*

Basel, Bern, Chur, Delsberg, Genf, Lausanne, Lugano, Luzern, Neuenburg,  
St. Gallen, Sitten, Solothurn, Winterthur, Zürich

Wir sind eines der führenden Beratungs- und Treuhandunternehmen. Unser Erfolg basiert auf erstklassigen Dienstleistungen, die sämtliche Unternehmungsbereiche abdecken. Entscheidend für unsere gute Marktpräsenz sind die Fähigkeiten und Erfahrungen unserer Mitarbeiter und Ihre Bereitschaft, Überdurchschnittliches zu leisten. Wir möchten unser Team im Bereich betriebswirtschaftlich-technische Beratung verstärken durch einen

### dipl. Bauingenieur ETH

#### mit betriebswirtschaftlicher Zusatzausbildung

Problemstellungen, die wir für verschiedene Kunden bereits erfolgreich gelöst haben und die wir auch Ihnen zur selbständigen Bearbeitung übertragen möchten, sind beispielsweise:

**Immobilienwesen:** Standortbeurteilungen, Bewertungsgutachten, Kauf und Verkauf, Wirtschaftlichkeitsabklärungen

**Bauberatung:** Vertragswesen, Baubegleitung, Projektorganisation

**Unternehmensberatung in betriebswirtschaftlich-technischen Fragen:** Kosten-/Nutzenanalysen, Ablauforganisation, EDV-Projekte im Immobilienverwaltungs- und Baubereich

Was erwartet Sie bei uns? Selbständigkeit, ein erfolgreiches, junges Team, vielfältige Aufgaben sowie reger Kundenkontakt.

Interessiert daran, mehr über unser Unternehmen und Ihre Möglichkeiten zu erfahren? Dann rufen Sie uns doch einfach an oder schicken Sie uns Ihre Unterlagen (Frau Dr. B. Rutishauser, Telefon 01 202 42 50, intern 377).

**Schweizerische Treuhandgesellschaft Zürich**  
General-Guisan-Quai 38, 8027 Zürich, Tel. 01/202 42 50

# Unternehmer-Job mit Lebensqualität

Mein Auftraggeber ist Alleininhaber einer angesehenen und wirtschaftlich solid fundierten Firmengruppe der Baubranche mit Sitz im Mittelaargau. Als viele Jahrzehnte erfolgreicher Pionier ist er noch stark mit seinem Unternehmen verwachsen; dennoch möchte er rechtzeitig sein Kader so besetzen, dass die langfristige Firmenkontinuität auch nach seinem Rückzug ins Privatleben gesichert bleibt. Im Zuge dieser zukunftsgerichteten Restrukturierung wird ein

## Architekt als Profit-Center-Chef

gesucht. Als Gesamtverantwortlicher für alle GU-Aktivitäten der Firmengruppe wird er nicht dem in solchen Positionen üblichen Leistungsstress ausgesetzt sein; die GU operiert nämlich nicht nach einer expansiven auf-Biegen-und-Brechen-Philosophie, sondern sie beschränkt sich selektiv auf technisch und kommerziell interessante Gewerbe-, Industrie- und Verwaltungsbauten, deren Akquisition durch die guten regionalen Beziehungen und den Qualitätsruf des Unternehmens begünstigt wird. Der gesuchte Mitarbeiter wird sehr umfassend wirken können (Projektierung, Offertausarbeitung und -verfolgung, Ausführungsplanung, Submission und Arbeitsvergebung, Bauleitung, Abrechnung); hierbei hat er Zugriff auf ein leistungsfähiges technisches und kaufmännisches Büro sowie auf die baulichen Möglichkeiten einer namhaften Unternehmung. Bei Bewährung steht ihm der

## Aufstieg in die Direktion

offen. Einschlägig qualifizierte Interessenten, wenn möglich mit ETH- oder HTL-Ausbildung, richten dokumentierte Bewerbung mit handschriftlichem Begleitschreiben und Angabe ungefährender Salärerwartungen an den beauftragten Personalberater, der die strikte Einhaltung von Sperrvermerken garantiert:

**Dr. S. Spörli, Neustadtstr. 7, 6003 Luzern**  
Telefon 041 / 23 16 10  
(Anrufe vorzugsweise 9.00-11.00)



**Walther Bauphysik AG**  
**Biel + Zürich**

Für unsere beiden Büros suchen wir jüngere

## Architekten HTL

Unsere Dienstleistungsfirma ist seit 30 Jahren auf dem Gebiet der Bauphysik führend, verfügt über das entsprechende Erfahrungspotential und genießt ein grosses Vertrauen bei den Auftraggebern.

Den technisch und konstruktiv interessierten Bewerbern bieten wir eine gründliche Einarbeitung in die angewandte Bauphysik und spätere selbständige Betreuung anspruchsvoller Aufträge.

Gute Anstellungsbedingungen und vorzügliche Sozialleistungen sind eine Selbstverständlichkeit.

Für weitere Auskünfte steht Ihnen Herr O. Walther oder Herr M. Zimmermann gerne zur Verfügung.

### Walther Bauphysik AG

Büro Biel Tel. 032 / 22 23 11  
Büro Zürich Tel. 01 / 69 23 50

Wir sind ein grösseres Architekturbüro und suchen für unseren Hauptsitz in **Busswil** bei Lyss eine(n)

## Architekten(in)

oder

## erfahrenen Hochbauzeichner(in) als Projektleiter/Sachbearbeiter

### Das Aufgabengebiet umfasst:

- selbständige Bearbeitung verschiedener Objekte
- Mitarbeit bei Entwurf- und Konstruktionsplanung

Wir bieten eine abwechslungsreiche und interessante Tätigkeit in einem kleinen Team.

Wir freuen uns auf Ihre Bewerbung. Für nähere Auskünfte können Sie Herrn Dusil verlangen.

**General Bautec AG, 3292 Busswil/Lyss,**  
Tel. 032/84 42 55 • Aarau, Nyon, Winterthur

Wir sind ein mittelgrosses Ingenieurbüro, gegliedert in verschiedene spezialisierte Arbeitsgruppen.

Wir suchen:

## Kulturingenieur

- nach Möglichkeit mit Geometerpatent
- Interesse an der Betreuung und Einführung moderner Datenverarbeitungssysteme
- Schwergewichtiger Einsatz in der Grundbuchvermessung
- Einsatzmöglichkeiten in kulturtechnischen Arbeiten, Wasserversorgung, zeitweise im Ausland

## Tiefbauzeichner

- Schwergewichtiger Einsatz im Wasserversorgungssektor
- Einfachere Bauleitungsaufgaben

Ingenieurbüro

**Kost + Nussbaumer + Partner**, dipl. Ing. ETH/SIA

Spitalstrasse 18, 6210 Sursee

Telefon 045 / 23 11 55, Herrn Pfenninger verlangen



**!** Ihre Hauptaufgaben sind  
**Verkaufsunterstützung und  
Koordination**

**?** Möchten Sie nebenbei auch  
**Fachinformationen vermitteln**

Unser Auftraggeber, ein seit Jahrzehnten besteingeführtes, führendes Fabrikations- und Handelsunternehmen im Bereich Eisenwarenverarbeitung für die Baubranche, mit Sitz in der nordwestlichen Agglomeration von Zürich, ist auf Ihre ausgewogenen Kenntnisse und Erfahrungen in Theorie und Praxis angewiesen. Als verkaufsorientierter

## Bauingenieur HTL/ETH

koordinieren Sie den reibungslosen Ablauf zwischen den Bauingenieuren im Aussendienst und den Projektverantwortlichen im Innendienst. Dabei überwachen Sie das Offertwesen, teils mit statischen Berechnungen, und arbeiten Spezialofferten aus. Ebenfalls sind Sie in Zusammenarbeit mitverantwortlich für Werbemassnahmen, Preisgestaltung und Weiterentwicklung der Produkte. Zudem gehört zu Ihren verkaufsfördernden Tätigkeit das Erstellen von Schulungs- und Informationsunterlagen, das Ausarbeiten von Konkurrenzanalysen sowie Vorträge halten vor Gruppen wie Schulen, Generalunternehmungen und Ingenieurbüros. Sie sehen, es handelt sich hier um eine vielfältige und abwechslungsreiche Aufgabe, bei welcher Sie Ihren Ideenreichtum und Ihr Organisationstalent voll einsetzen können.

Wenn Sie als **kontaktfreudiger Bauingenieur** auf eine solche nicht alltägliche Position gewartet haben, dann sollten wir uns kennenlernen. Rufen Sie doch einfach an, oder richten Sie Ihre Kurzbewerbung an **Herrn H.R. Schär persönlich**.



Mitglied des Verbandes der Personalberatungsunternehmen der Schweiz



**PERSONALCOMPASS**  
**Schär PersonalCompass AG**

Schifflande 26 · 8001 Zürich · Telefon 01/47 89 00



Im Auftrag eines bekannten, sehr erfolgreichen Unternehmens in Bern suchen wir Kontakt mit einem **praxisorientierten**

## Architekten HTL

dem als

## Leiter des zentralen Immobilien- dienstes

die folgenden Hauptaufgaben übertragen werden:

- Organisation des Unterhaltes mehrerer Fabrikationsliegenschaften, Handelsgebäude und Wohnhäuser
- Planung und Überwachung kleinerer Neubauten, Umbauten und Gebäudereparaturen
- Überwachung von grösseren Bauvorhaben
- Budgetierung und Budgetkontrolle aller Projekte
- Führung eines kleinen Mitarbeiter-teams

Dieses breite Aufgabengebiet verlangt eine Ausbildung als Architekt HTL und mehrere Jahre Erfahrung in der Projektierung und Durchführung von Neu- und Umbauten. Selbständige Arbeitsweise, Organisationstalent und Verhandlungsgeschick (auch in französischer Sprache) sind weitere wichtige Voraussetzungen.

Idealalter: 35-45 Jahre

Interessenten senden uns bitte ihre Bewerbungsunterlagen (Lebenslauf, Zeugniskopien, Foto) mit handschriftlichem Begleitbrief. Wir sichern volle Diskretion zu.



**ATAG**  
**Allgemeine Treuhand AG**

Allgemeine Treuhand AG, Kadersektion  
3001 Bern, Bärenplatz 2, Telefon 031-21 61 11

Wir suchen einen gut ausgewiesenen

## ENERGIE-Fachmann

**vorzugsweise mit Haustechnik-Kenntnissen**

Sie werden vor Probleme gestellt, die Ihre Fähigkeit und Initiative herausfordern. Sie sind beweglich, arbeiten gerne mit andern zusammen und Sie wollen sich stets weiterbilden.

Wir sind ein junges, sich im Aufbau befindliches Ingenieurbüro, das Ihnen in jeder Beziehung viel bieten kann. Nebst Aufträgen aus öffentlicher Hand und privater Seite betreuen wir die regionale Energieberatungsstelle Seeland.

Wir garantieren Ihnen volle Diskretion und freuen uns auf Ihre Bewerbung.

Hirt, Strahm, Rohrer AG  
Bolligenstrasse 94, 3065 Bolligen  
Tel. 031/58 79 58, Herr K. Marti



Das **Stadtplanungsamt Bern** sucht für die Stadt- und Quartierplanung eine/n qualifizierte/n

## Architektin/Architekten Planerin/Planer

mit Hochschulabschluss auf dem Gebiet Architektur/Städtebau und einigen Jahren praktischer Erfahrungen.

**Aufgaben:** Bearbeitung von räumlich-baulichen Konzepten im Bereich Stadt- und Quartierplanung; Erstellen von Berichten zur Stadtentwicklung; Ausarbeiten von Gemeinderatsvorlagen; Mitarbeit in verschiedenen Gremien der Verwaltung.

**Anforderungen:** Abgeschlossenes Hochschulstudium und mehrjährige Praxis in der räumlichen Planung; Freude an Teamarbeit und Erfahrung im Umgang mit Mitarbeitern, Bürgern und Behörden; Sicherheit im mündlichen und schriftlichen Ausdruck.

**Stellenantritt:** nach Vereinbarung.

Anstellung und Besoldung im Rahmen der städtischen Personal- und Besoldungsordnung. Die Wohnsitznahme in der Stadt oder Region Bern ist erforderlich.

Für Auskünfte steht Ihnen Herr Jürg Krähenbühl, Bauplaner der Stadt Bern, Tel. 031 / 64 69 87, zur Verfügung.

Handschriftliche Bewerbungen mit den üblichen Unterlagen wie tabellarischer Lebenslauf mit Übersicht über den beruflichen Werdegang und Zeugniskopien richten Sie bitte an:

**Stadtplanungsamt Bern, Postfach 2731, 3001 Bern**

## stamoid ag

Für einen **Bauingenieur**, evtl. **Bauzeichner** mit guten Fachkenntnissen, bieten wir interessante

### «Heirat»

**zwischen Fachtechnik und Verkauf.**

Es geht um die technische Betreuung eines hochwertigen Produktes im Dachbereich, verbunden mit Kundenberatung im Aussendienst (In- und Ausland).

Wir laden Sie für weitere Auskünfte gerne zu einem Telefongespräch oder zu einer persönlichen Besprechung ein. Unser Herr P. Lindt, Bauing., freut sich auf Ihren Anruf.

**stamoid ag**

Beschichtungswerk  
CH-8193 Eglisau

Telefon 01/867 02 22  
Telex 53 483

ein Unternehmen  
der FORBO-Gruppe



Geschäftsbereich Personal **Führungskräfte**

### Grossraum Bern / Statik - Konstruktion - Spezialapplikationen

Für eine kleinere erfolgreiche Ingenieurunternehmung suchen wir zur direkten Entlastung des Inhabers einen eher jüngeren

## Bauingenieur ETH

Er ist einerseits in den traditionellen Arbeitsbereichen wie Statik und Konstruktion aktiv, andererseits bieten sich ihm jedoch Vertiefungsmöglichkeiten in Bauwerksanierung, Bauphysik, Haustechnik und Spezialgrundbau. Diese fachlich und führungsmässig verantwortungsvolle Position verlangt einige Jahre Berufspraxis mit qualifiziertem Leistungsnachweis sowie gute (mündliche) Französischkenntnisse.

Wir bitten Interessenten, sich mit Herrn B. Lutz in Verbindung zu setzen, der vollste Diskretion garantiert. Kennziffer 9395.

**Häusermann + Co AG**

Wirtschafts- und Unternehmensberatung  
Geschäftsbereich Personal  
Abteilung Führungskräfte  
3000 Bern 14, Eigerplatz 2  
Telefon 031/45 21 51



Unsere Tätigkeit erstreckt sich auf die Fachbereiche:

- **Hydrogeologie**
- **Entsorgung**
- **Geotechnik**

Zu unserer Ergänzung suchen wir auf Anfang 1987 einen

## **G E O L O G E N**

mit guten Kenntnissen in Hydrogeologie und Baugrundgeologie.

Telefonische oder schriftliche Bewerbungen sind zu richten an:



**COLOMBI SCHMUTZ DORTHE AG**  
Beratende Ingenieure und Geologen  
Rain 23, 5000 Aarau, Tel. 064 / 24 66 22



## **HUBERT MEIER AG INGENIEURE**

Sie sind interessiert an der Projektierung und Bauleitung von

- Wasserversorgungen**
- Abwasseranlagen**
- Abfallverwertungsanlagen**

Wir sind ein mittelgrosses Ingenieurbüro in der Stadt Zürich und für den Bau solcher Anlagen spezialisiert und erfahren. Wir verfügen über interessante, langjährige Aufträge und suchen zur Ergänzung unseres Mitarbeiterstabes einen initiativen, jüngeren

## **Bauingenieur ETH/HTL**

welcher in diesen anspruchsvollen Aufgabenbereich (inkl. Statik und Bearbeitung konstruktiver Probleme) hineinwachsen und Verantwortung übernehmen will.

Gerne erwarten wir Ihre schriftliche Bewerbung oder Ihren Anruf (Herr H. Meier, Tel. 01 / 461 20 00).

**Hubert Meier AG, Birmensdorferstr. 318, 8055 Zürich**

Alteingesessenes Ingenieurbüro SIA/ASIC (Statik) mit grossem Auftragsbestand (zurzeit etwa 2-3 Jahre) sucht qualifizierten (Idealalter 35 bis 40 Jahre)

## **Bauingenieur SIA**

als

## **Nachfolger**

oder späterer Mitinhaber des in 3 bis 6 Jahren altershalber zurücktretenden Inhabers.

Eintritt möglichst bald, bei der Tätigkeit entsprechende Salarierung.

Bei allseitiger Bewährung kann das Büro samt Auftragsbestand und Infrastruktur zu günstigen Bedingungen ganz oder teilweise übernommen werden.

Gerne erwarte ich Ihre Meldung zur Kontaktaufnahme an:

Postfach 712 in 8030 Zürich.

**Sind Sie naturverbunden**, und bevorzugen somit die ländliche Gegend?

Dann nehmen Sie die Gelegenheit wahr und kommen Sie zu uns.

Wir, ein Architekturbüro, das in der ganzen Schweiz tätig ist, suchen für unseren Hauptsitz in **Busswil/Lyss** eine(n)

## **Hochbauzeichner(in)**

Ihr zukünftiger Arbeitsplatz befindet sich in einem Einfamilienhaus mitten im Grünen.

**Es erwarten Sie folgende Aufgaben:**

- Zeichnen von Vorprojekten für Einfamilienhäuser
- Bearbeitung von Offerten und Verträgen mit Hilfe von EDV, wobei Vorkenntnisse nicht notwendig sind.

Wenn Sie gerne selbständig arbeiten und Freude an abwechslungsreicher Tätigkeit in einem lebhaften Betrieb haben, dann schreiben Sie uns oder verlangen Sie unseren Bewerbungsbogen (Fr. Fink verlangen).

Wir freuen uns, Sie kennenzulernen.

## **BAUTECH**

General Bautech AG, 3292 Busswil/Lyss,  
Tel. 032/84 42 55 • Aarau, Nyon, Winterthur

## HOLINGER AG

Ingenieurbüro für Hochbautechnik,  
Umweltschutztechnik, Tiefbautechnik

HOLINGER



Im anspruchsvollen Aufgabenbereich **Kanalisation - Abwasserreinigung - Umweltschutz** bieten wir einem

## Bauingenieur ETH oder HTL

mit einigen Jahren Berufserfahrung

die Möglichkeit, sich weiterentwickeln und sein Wissen vertiefen zu können. In einem kleinen Team können Sie selbständig die Projekt- und Detailbearbeitung komplexer Umweltschutzaufgaben übernehmen.

Erwünscht ist EDV-Erfahrung oder die Bereitschaft, mit EDV-Hilfsmitteln zu arbeiten.

Wir freuen uns auf Ihre Bewerbung mit den üblichen Unterlagen. Bei Fragen gibt Ihnen Herr Schäfli gerne telefonisch Auskunft.

**Ingenieurbüro Holinger AG**

Stauffacherstrasse 149, 8026 Zürich, Telefon 01 / 242 41 00

## Politische Gemeinde Kirchberg SG

Ihr neuer Arbeitsplatz in der Nähe von Wil und am Tor zum Toggenburg?

Zur Mithilfe bei der Bewältigung der vielfältigen Aufgaben unserer Bauverwaltung suchen wir eine(n) junge(n)

## kaufmännisch/technische(n) Mitarbeiter(in)

Haben Sie eine kaufmännische Ausbildung abgeschlossen und auch Interesse an Bau- und Umweltfragen (nach entsprechender Einführung Mitarbeit im Baubewilligungsverfahren, Mithilfe bei Baukontrollen usw.)? - Oder können Sie sich über eine Bau- oder Vermessungszeichnerlehre mit kaufmännischer Zusatzausbildung ausweisen? - Haben Sie Freude am Kontakt mit der Bevölkerung? - Wenn ja, finden Sie bei uns eine abwechslungsreiche Tätigkeit in einem kleinen Team.

Stellenantritt nach Vereinbarung. Rufen Sie uns doch unverbindlich an (Tel. 073/31 25 25); der Bauverwalter erteilt Ihnen gerne weitere Auskünfte. Wir freuen uns auf Ihre Kontaktaufnahme. Die Bewerbung mit den üblichen Unterlagen wollen Sie an das Gemeindamt, 9533 Kirchberg SG, einreichen.

**Der Gemeinderat**

Als Ergänzung in unser kleines Team suchen wir einen jüngeren

## Bauleiter und einen Hochbauzeichner(in)

Eintritt per 1.1.87 oder nach Vereinbarung.

**R.A. + J. Herter**, dipl. Architekten ETH/SIA  
Hönggerstrasse 118, 8037 Zürich, Telefon 01 / 44 76 76

In unser Architekturbüro mit vielseitigen, anspruchsvollen Bauaufgaben suchen wir einen kreativen

## Architekten

mit Erfahrung und Sicherheit in Entwurf und Darstellung.

Einem qualifizierten, einsatzfreudigen Bewerber bieten wir eine interessante, abwechslungsreiche Tätigkeit in jungem, kollegialem Team.

Wir freuen uns auf Ihre telefonische oder schriftliche Bewerbung.

**A. Bühlmann**, Architekt, AG für Architektur- + Bauplanung  
Mattstrasse 22, 6052 Hergiswil, Telefon 041 / 95 24 29

Wir suchen für die Planung und Ausführung von interessanten Bauobjekten (Altersheime und -wohnungen, Kantonschule, Gemeindesaal, Theater, Strafanstalt, Verwaltungsbauten) qualifizierte

## Architekten, Techniker und Hochbauzeichner

Nähere Auskünfte erteilt Ihnen unser Herr Rudolf Tanner.

**Tanner + Loetscher**, Architekten BSA/SIA

Lindstrasse 27, 8400 Winterthur, Telefon 052 / 23 89 26

Auf Anfang 1987 suche ich für interessante Bauaufgaben

## Bauingenieur HTL

für Baustatik und Industriebau. Wenn Sie etwas Praxis haben und sich für eine abwechslungsreiche Dauerstelle mitten im Aargau interessieren, so rufen Sie mich an oder schreiben mir.

**P. Schmid**, dipl. Ingenieur ETH/SIA, Ingenieurbüro

Mellingerstrasse 13, 5607 Häggingen, Tel. 057 / 24 17 06

Für die Realisierung interessanter Bauvorhaben suchen wir einen einsatzfreudigen und zuverlässigen

## Architekten HTL/ETH

mit Erfahrung in Projekt- und Werkplanbearbeitung sowie Devisierung und Bauleitung

und einen tüchtigen

## Hochbauzeichner

der selbständiges und exaktes Arbeiten gewohnt ist.

Wir freuen uns auf Ihre Bewerbungsunterlagen.

**Romeo Favero**, Architekt SIA

Endliklerstrasse 32, 8400 Winterthur, Tel. 052 / 29 28 08

Zur Erweiterung unseres Mitarbeiterstabes suchen wir einen

## Tiefbauzeichner evtl. Bauingenieur HTL

mit einigen Jahren praktischer Erfahrung in Projektierung und Bauleitung.

Wenn Sie an einer vielseitigen, selbständigen Arbeit in einem kleinen Team interessiert sind, bitten wir um Zustellung Ihrer Bewerbungsunterlagen.

Anfragen u. Bewerbungen behandeln wir streng vertraulich.



MARKUS BÜHLER DIPL. ING. ETH + PETER DÄLLENBACH  
INGENIEUR- UND VERMESSUNGSBÜRO 3612 STEFFISBURG

Telefon 033 / 37 46 37

Wir suchen einen jungen, gut ausgewiesenen

## Bauingenieur HTL

Stellenantritt: Sofort oder nach Vereinbarung.

Gerne erwarten wir Ihre Bewerbung.

Ingenieurbüro  
**Mülchi + Schaller**, dipl. Ingenieure ETH/SIA  
Bernstrasse 35, 3294 Büren a.A.

In unser Architekturbüro im Zürcher Oberland suchen wir

## Architekten(in) HTL Hochbauzeichner(in)

mit Freude und Interesse an Allroundtätigkeit, als Sachbearbeiter für verschiedenste Neu-, Umbau- und Renovationsobjekte.

Bitte telefonieren oder schreiben Sie uns für einen Gesprächstermin.

**P. Gutersohn**, SIA/FSAI, Rosenbergstr. 26, 8630 Rüti ZH  
Telefon 055 / 31 12 29

Wir suchen für die Bearbeitung von interessanten und anspruchsvollen Aufträgen einen

## Bauingenieur HTL

mit Erfahrung als Statiker im Stahlbetonbau.

Wir bieten fortschrittliche Arbeitsbedingungen in kleinem Team und moderne Hilfsmittel. Eintritt nach Vereinbarung.

Telefonische oder schriftliche Bewerbungen an:

Ingenieurbüro für Hoch- und Tiefbau  
**H.R. Keller**, Ingenieur SIA/ASIC, 8625 Gossau  
Telefon 01 / 935 23 18

In unserem Architekturbüro im Zürcher Oberland wird eine Stelle frei für erfahrenen

## Architekten HTL oder Bauzeichner

Wir beschäftigen uns vor allem mit anspruchsvollen öffentlichen Bauten und Umbauten. Falls Sie sich für interessante Arbeit in angenehmem Klima erwärmen können, geben Sie uns bitte ein Zeichen.

Architekturbüro **Meier und Hitz**  
Bahnhofstrasse 134, 8620 Wetzikon, Tel. 01 / 930 19 66

## Top Job

### für jungen/junge Raumplaner(in)

zur Bearbeitung siedlungs- und landschaftsplanerischer Aufgaben.

Stellenantritt: 1. Februar 1987 oder nach Vereinbarung.

Wenn Sie die Mitarbeit in einem kleinen Team bevorzugen, senden Sie Ihre Bewerbungsunterlagen an:



Zur Ergänzung unseres Teams suchen wir einen selbständigen

## Bauleiter

für die Bearbeitung von anspruchsvollen, interessanten Bauaufgaben.

Wir bieten zeitgemässe Anstellungsbedingungen.

Eintritt sofort oder nach Vereinbarung.

**Karl Messmer + Rolf Graf**, Architekten SIA/SWB  
Schartenstrasse 41, 5400 Baden, Telefon 056 / 26 46 46

Wir suchen

## Bauingenieur ETH oder HTL

für die selbständige Leitung unseres Zweigbüros in **Jakarta** (Indonesien). Wir erwarten eine Persönlichkeit mit Führungsqualitäten und mindestens 10 Jahren Erfahrung in der Projektierung im Hoch- und Tiefbau, insbesondere Industrieanlagen und Infrastrukturbauten. Gute Englischkenntnisse und Ausländerfahrung werden vorausgesetzt.

Falls Sie diese herausfordernde Aufgabe anspricht, bitten wir Sie, uns Ihre Bewerbungsunterlagen zuzustellen.

**WOLF, KROPF & ZSCHABER**  
Ingenieurbüro für Hoch- und Tiefbau  
Witikonstrasse 295, 8053 Zürich, Telefon 01 / 53 77 90

Wir suchen einen

## jüngeren Architekten oder Architektin

mit Hochschulausbildung.

Wir sind ein mittelgrosses Architekturbüro mit interessanten und anspruchsvollen Aufträgen im öffentlichen und privaten Bereich.

Senden Sie bitte Ihre Bewerbungen an

**Bürgin & Nissen**, Architekten BSA/SIA/ETH  
St. Alban-Vorstadt 80, 4052 Basel

*Wir empfehlen, den Offerten auf Stellenangebote  
keine Originalzeugnisse beizulegen.*



Architekturbüro in der Zentralschweiz sucht

## freien Mitarbeiter

für Entwurf und Planbearbeitung.

Chiffre SIA 655 an IVA AG, Postfach, 8032 Zürich.

Dringend suche ich auf Anfang 1987 einen versierten, erfahrenen

## Bauleiter/Architekten HTL

als Sachbearbeiter diverser Bauaufgaben. Ein kleines Büro mit kolle-gialem Team im Raume Zug erwartet Sie.

Ihre Bewerbung erreicht mich unter Chiffre SIA 651 an IVA AG, Post-fach, 8032 Zürich.

## Stellengesuche

Sie benötigen eine führungserfahrene, reife Persönlichkeit als Ver-truensperson auf einem Aussenposten im Ausland? Zum Beispiel einen

### Resident Engineer oder Local Representative

Als praxisorientierter Generalist, Schweizer, dipl. Bauingenieur ETH, mit 20jähriger Berufserfahrung im Inland und in Übersee, suche ich einen entsprechenden langfristigen Einsatz bei einem Grossprojekt oder als Firma-Agent. Sprachen D,E,F,I.

Zuschriften erbeten unter Chiffre SIA 656 an IVA AG, Postfach, 8032 Zürich.

## Bauleiter

53, 25 Jahre Bauleitererfahrung im Hoch- und allg. Tiefbau, Schwergewicht Abwasserreinigungsanlagen, sucht anspruchsvollen Einsatz. KV, Submis-sion, EDV-Abrechnung, Planbearbeitung usw.

Zuschriften unter Chiffre SIA 648 an IVA AG, Postfach, 8032 Zürich.



**novasina**  
**MIK 3000**

**Anzeigen der  
relativen Feuchtigkeit,  
Temperatur und  
Taupunkt-Temperatur**

Verlangen Sie die Dokumentation

NOVASINA AG CH-8050 Zürich  
Thurgauerstr. 50 Tel. 01/301 40 00

**Fr. 775.-**

Ein Unternehmen der **WMH** - Walter Meier Holding AG



**ancodur®-Ankerplatten**

- mit Bemessungstabellen
- mit Interaktionsdiagrammen
- ab Lager
- und unschlagbar im Preis

**ancotech ag, Verankerungstechnik, 8106 Adlikon (01/841'05'55)**

## ATELIER FÜR PERSPEKTIVEN

GENAU KONSTRUIERTE PERSPEKTIVEN

SCHWARZWEISS / FARBIG  
FÜR HELLRAUMPROJEKTION  
FÜR BAUTAFELN / PLAKATE

ALS FOTOMONTAGEN  
INSERATE / FACHBÜCHER  
FÜR PROSPEKTE

DAVID-HESS-WEG 14, 8038 ZÜRICH, TEL. 01/482 29 49



einzigster  
**Zeichenanlagen-  
Discount** der Schweiz

z.B.: 50 x 75 / A2 kompl. Fr. 395.-  
70 x 100 / A1 kompl. Fr. 695.-  
70 x 120 / A1 kompl. Fr. 795.-  
92 x 150 / A0 kompl. Fr. 1295.-  
100 x 170 kompl. Fr. 1495.-

erstklassige Qualität / unschlagbare Preise

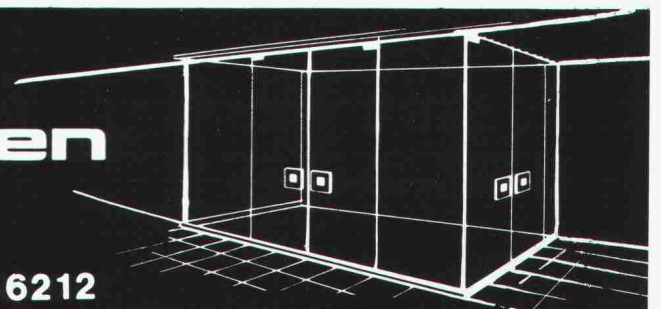
**JOMA-Trading AG, Friedauweg 10  
8355 Aadorf, Tel. (052) 47 47 11**

# BRÜLLMANN

## Ganzglas-Anlagen

- eigene Glashärtungsanlage
- eigene Montagegruppen
- eigene Beschlägefabrikation
- Funkservice

**J BRÜLLMANN SÖHNE AG 8280 KREUZLINGEN 072 746212**



# Notstrom nach Mass!

Zum Beispiel  
mit Carefree Bleiakкумуляtoren:  
wartungsfrei – problemlos – günstig!

- kompakte Bauform
- einfach einsetzbar in Bereitschafts-Parallelbetrieb
- erhältlich in Blöcken von 2 bis 12 V Nennspannung



Und dazu die passenden Kleinladegeräte nach Schweizer Norm (SEV-geprüft) mit optischer Ladeablaufanzeige. Erhältlich komplett montiert mit Gehäuse oder als Karte.

Ihr Electrona Berater hilft Ihnen, eine optimale Anlage zu günstigsten Investitionskosten zu realisieren. Verlangen Sie eine unverbindliche Offerte.



Electrona SA, Accumulatorenfabrik,  
CH-2017 Boudry, Tel. 038/44 21 21,  
Telex 952 896 ACCU CH, Telefax 038/42 15 17.



**Rutz**

**freistehende  
Stahlkamine**

aus doppelwandigem Chrom-  
nickelstahl, geschweisst,  
EMPA-geprüft, Testnr. 48105

Rutz Kaminbau AG

Postfach  
8153 Rümlang, Wibachstrasse 3  
Tel. 01 - 817 13 11

# ebea

Kragplattenanschlüsse

## V2A

(Ripinox) Cr Ni Nr. 1.4301

## V4A

(Ripinox) Cr Ni Mo Ti Nr. 1.4571

- ★ Durchgehende Edelstahl-  
armierung
- ★ Norm- sowie Sondermasse
- ★ Einfache Bemessung mittels  
Diagramm
- ★ Wasserabweisende Isolation
- ★ Wirtschaftlich durch schnellen  
und einfachen Einbau
- ★ Entspricht den Vorschlägen zur  
neuen SIA-Norm 162

Siehe Seite 35 Art. 4.3.4 Ziff. 8

# ebea

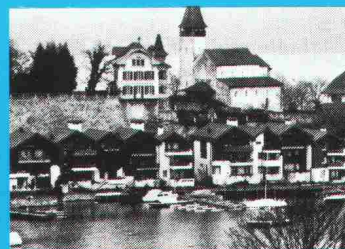
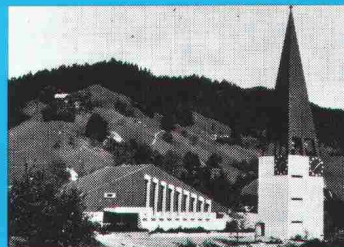
F. Brechbühler, Armierungsanschlüsse  
Südstrasse 4, 3110 Münsingen  
Tel. 031 92 53 53, Tx 911 726  
Telefax 031 92 58 93



# Elektrisch heizen-sicher zuverlässig warm



Anlagen für jeden  
Einsatzbereich  
projektiert und erstellt...



Star Unity AG  
Fabrik elektrischer Apparate  
8804 Au ZH, Tel. 01 780 84 84

## Elektro-Heizanlagen

Star Unity, ein rein schweizerisches Unternehmen mit dem Ziel, umweltkonforme, energiefreundliche Heizanlagen herzustellen, befasst sich bereits seit 30 Jahren mit dem Bau von Elektro-Heizanlagen. Wir projektieren ein ausserordentlich breites und anpassungsfähiges Apparatespektrum. Ein Programm, mit dem wir in der Lage sind, jedes, auch Ihr Heizproblem optimal zu lösen.

Star Unity AG entwickelt nicht nur lufthygienisch, sondern wirkt auch bahnbrechend bei der Einführung der Wärmespeichergeräte. Wir reduzierten als erste Firma die Bautiefe der Speicher-

geräte dank verbesserter Isolation von 36 cm auf 25 cm. Mit der Entwicklung unseres TTC-Systems gelang bereits vor 4 Jahren das, was noch heute als sensationell gilt, nämlich der Bau eines Wärmespeichersystems von nur 15 cm Bautiefe. Das im Baukastenprinzip aufgebaute TTC-System erlaubt eine frei wählbare Dimensionierung von Mischheizkörpern.

Heute befassen wir uns, nebst der Fabrikation und dem Verkauf unserer bewährten Apparate, sehr intensiv mit der Einführung von energiesparenden Apparaten. Wir fabrizieren Systeme zur Substitution von Energie.