

Objektyp: **Miscellaneous**

Zeitschrift: **Schweizer Ingenieur und Architekt**

Band (Jahr): **104 (1986)**

Heft 47

PDF erstellt am: **22.09.2024**

### **Nutzungsbedingungen**

Die ETH-Bibliothek ist Anbieterin der digitalisierten Zeitschriften. Sie besitzt keine Urheberrechte an den Inhalten der Zeitschriften. Die Rechte liegen in der Regel bei den Herausgebern. Die auf der Plattform e-periodica veröffentlichten Dokumente stehen für nicht-kommerzielle Zwecke in Lehre und Forschung sowie für die private Nutzung frei zur Verfügung. Einzelne Dateien oder Ausdrucke aus diesem Angebot können zusammen mit diesen Nutzungsbedingungen und den korrekten Herkunftsbezeichnungen weitergegeben werden. Das Veröffentlichen von Bildern in Print- und Online-Publikationen ist nur mit vorheriger Genehmigung der Rechteinhaber erlaubt. Die systematische Speicherung von Teilen des elektronischen Angebots auf anderen Servern bedarf ebenfalls des schriftlichen Einverständnisses der Rechteinhaber.

### **Haftungsausschluss**

Alle Angaben erfolgen ohne Gewähr für Vollständigkeit oder Richtigkeit. Es wird keine Haftung übernommen für Schäden durch die Verwendung von Informationen aus diesem Online-Angebot oder durch das Fehlen von Informationen. Dies gilt auch für Inhalte Dritter, die über dieses Angebot zugänglich sind.

# Schweizer Ingenieur und Architekt

Schweizerische Bauzeitung

Verlags-AG der Akademischen-technischen Vereine

104. Jahrgang 20. Nov. 1986 Heft 47/1986 Erscheint wöchentlich

## Redaktion

### «Schweizer Ingenieur und Architekt»

Rüdigerstrasse 11  
Postfach 630, 8021 Zürich  
Tel. 01/201 55 36

#### Redaktoren:

Balthasar Peyer,  
leitender Redaktor  
Dr. sc. techn. ETH/SIA

Bruno Odermatt,  
dipl. Arch. ETH/SIA

Hans U. Scherrer,  
dipl. Ing. ETH/SIA

#### Druck:

Offset + Buchdruck AG, Zürich

Nachdruck von Bild und Text,  
auch auszugsweise, nur mit schriftlicher  
Zustimmung der Redaktion  
und mit genauer Quellenangabe.

## Abonnemente

### Schweiz:

1 Jahr Fr. 170.—  
½ Jahr Fr. 89.50  
Einzelnummer Fr. 6.50

### Ausland:

1 Jahr Fr. 185.—  
½ Jahr Fr. 96.—  
Einzelnummer Fr. 7.50

Postcheck: «Schweizer Ingenieur  
und Architekt», 80-6110 Zürich

Ermässigte Abonnemente für  
Mitglieder des GEP, des BSA, der  
ASIC, des STV und für Studenten

**SIA-Normen und Dokumentationen** sind nur erhältlich  
**beim SIA-Generalsekretariat**  
Selnaustrasse 16, Postfach,  
8039 Zürich, Tel. 01/201 15 70

Bestellungen für Abonnemente  
und Einzelnummern sowie Adress-  
änderungen von Abonnements  
an die Redaktion; Adressänderungen  
von SIA-Mitgliedern an das  
SIA-Generalsekretariat

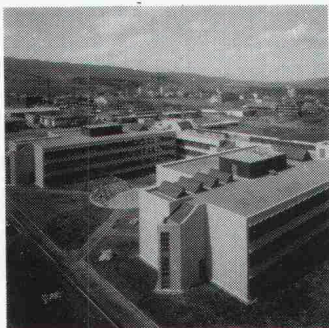
## Anzeigenverwaltung

### IVA AG für internationale Werbung

Hauptsitz:  
Mühlebachstrasse 43  
8032 Zürich  
Tel. 01/251 24 50

Filiale Lausanne:  
Pré-du-Marché 23  
1004 Lausanne  
Tel. 021/37 72 72

## zum Titelbild



### Kantonsschule, Urdorf

In zwei Schultrakten, zwei Turnhallen und den dazugehörigen Verwaltungs- und Nebenräumen sind nach einem einheitlichen Rastermass 36 Klassenzimmer und zahlreiche weitere Schulräume für rund 800 Schüler untergebracht.

Sämtliche Installationen für

Heizung und Warmwasser sowie für die Arbeitseinrichtungen der Physik- und Chemieräume sind nach modernsten Erkenntnissen ausgelegt und erfüllen die heutigen Grundsätze des Umweltschutzes.

**Bauherr:**  
Direktion der öffentlichen Bauten des Kantons Zürich

**Architekt:**  
Bolliger, Hänger, Dubach,  
Zürich

**Ingenieure:**  
Himmel, Mönger, Kuhn AG,  
Dietikon  
Kurt Gutknecht AG, Urdorf

**mobag**  
Generalunternehmung  
Aktiengesellschaft

Hofackerstrasse 32, 8032 Zürich  
Tel. 01/53 55 00

### Offizielles Organ:

Schweizerischer Ingenieur- und  
Architektenverein (SIA)

Gesellschaft Ehemaliger Studierender der ETH Zürich (GEP)

Schweizerische Vereinigung  
Beratender Ingenieure (ASIC)

## Inhalt

**Städtebau**  
Banlieue de Paris. Von H. U. Scherrer, Zürich 1197

**Schienerverkehr**  
Das VAL-System in Lille. Von H. B. Barbe, Zürich 1202

**Werkstoffe**  
Expansionsmörtel, eine Alternative zum herkömmlichen Sprengstoff. Von M. Dubsy und E. Tschopp, Zürich 1207

**Ökologie/Umweltschutz**  
Luftbelastung. Von T. Pelli und Y. Meier, Zürich 1211

Die Umweltverträglichkeitsprüfung. Von J. Sinniger, Zürich 1216

### Wettbewerbe

Concours de génie civil - Pont de Chandoline, RN9, Sion (D) 1217

Primarschule mit Aussenanlagen in Abtwil SG (E). Turnhalle und Gemeindebauten in Dintikon AG (E). Alters- und Pflegeheim Füllinsdorf BL (E). Neues Tagungszentrum der Messe-AG Hannover (E). Überbauung «Kreuz» in Herisau (E). Pirelli-Areal in Mailand-Biccoca (E). Pflegeheim Meyriez-Murten FR (E). Nyon: Aménagement du secteur Martinet-Morache (E). Gemeindefaal im Gebiet des Pfistergutes in Thalwil ZH (E). Gemeindehaus mit Ergänzungsbau in Thalwil ZH (E). Kreuz - Alte Bank in Walzenhausen (E). Überbauung Alte Bank in Walzenhausen (E). Überbauung Alte Bahnhofstrasse Wohlen (E). Ecole secondaire à Porrentruy JU (A) 1224

### Umschau

Bedeutende Aufträge für BBC in den USA. Noch geht es der Schweizer Bauwirtschaft gut. Zunahme der EFTA-Exporte. Hohe Zinslast des Bundes. Ausgleich für Manöver-Schäden durch die Truppe. Es geht vorwärts mit der Energiepolitik in den Kantonen. S-Bahn Zürich: Anforderungen und Probleme aus Aargauer Sicht. Der Fussgänger als Kunde. Resultate der Strassenrechnung 1984. Entwurf für Dieselabgasvorschriften erarbeitet. Vernehmlassung zum Wohnbauförderungsgesetz 1226

### SIA-Mitteilungen

Neuerscheinungen in der SIA-Dokumentationsreihe. Die Delegiertenversammlung im Zeichen des Jubiläums 150 Jahre SIA 1230

### SIA-Sektionen

Winterthur: Chaos - eine neue Form der Ordnung 1230

### B-Seiten

Laufende Wettbewerbe. Wettbewerbsausstellungen. Neu in der Tabelle. Aus Technik und Wirtschaft. Weiterbildung. Tagungen. Ausstellungen. Vorträge. Stellenvermittlung B 181-184

## Im nächsten Heft

CAD - Stand der Anwendung  
Der Architekt Oskar Burri  
(Änderungen vorbehalten)

## Ingénieurs et architectes suisses

Adresse: En Bassenges, 1024 Ecublens, Tél. 021/ 47 20 98

No 21/1986

### Le bois suisse

Forêt et société: une cohérence à retrouver, par Philippe Vollichard 315  
Le Programme d'impulsion en faveur du bois 317  
Le nouveau bâtiment administratif du Centre dendrotechnique romand au Mont-sur-Lausanne 320  
L'arbre au milieu de la maison - Essai d'interprétation architecturale 323