

Objektyp: **Advertising**

Zeitschrift: **Schweizer Ingenieur und Architekt**

Band (Jahr): **101 (1983)**

Heft 1/2

PDF erstellt am: **19.09.2024**

Nutzungsbedingungen

Die ETH-Bibliothek ist Anbieterin der digitalisierten Zeitschriften. Sie besitzt keine Urheberrechte an den Inhalten der Zeitschriften. Die Rechte liegen in der Regel bei den Herausgebern.

Die auf der Plattform e-periodica veröffentlichten Dokumente stehen für nicht-kommerzielle Zwecke in Lehre und Forschung sowie für die private Nutzung frei zur Verfügung. Einzelne Dateien oder Ausdrucke aus diesem Angebot können zusammen mit diesen Nutzungsbedingungen und den korrekten Herkunftsbezeichnungen weitergegeben werden.

Das Veröffentlichen von Bildern in Print- und Online-Publikationen ist nur mit vorheriger Genehmigung der Rechteinhaber erlaubt. Die systematische Speicherung von Teilen des elektronischen Angebots auf anderen Servern bedarf ebenfalls des schriftlichen Einverständnisses der Rechteinhaber.

Haftungsausschluss

Alle Angaben erfolgen ohne Gewähr für Vollständigkeit oder Richtigkeit. Es wird keine Haftung übernommen für Schäden durch die Verwendung von Informationen aus diesem Online-Angebot oder durch das Fehlen von Informationen. Dies gilt auch für Inhalte Dritter, die über dieses Angebot zugänglich sind.

Ein Dienst der *ETH-Bibliothek*
ETH Zürich, Rämistrasse 101, 8092 Zürich, Schweiz, www.library.ethz.ch

<http://www.e-periodica.ch>

Schweizer Ingenieur und Architekt

Verlags-AG der Akademischen-technischen Vereine

Erscheint wöchentlich

101. Jahrgang 6. Januar 1983 Heft 1/2 / 83

Offizielles Organ:

Schweizerischer Ingenieur- und Architektenverein (SIA)

Gesellschaft Ehemaliger Studierender der ETH Zürich (GEP)

Schweizerische Vereinigung Beratender Ingenieure (ASIC)

Redaktion

«Schweizer Ingenieur und Architekt»

Rüdigerstrasse 11
Postfach 630, 8021 Zürich
Tel. (01) 201 55 36

Redaktoren:

Kurt Meyer, Chefredaktor

Bruno Odermatt,
dipl. Arch. ETH/SIA

Bruno Meyer
dipl. Bauing. ETH/SIA

Druck:

Offset+ Buchdruck AG

Nachdruck von Bild und Text,
auch auszugsweise, nur mit Zustimmung der Redaktion und mit genauer Quellenangabe

Abonnemente

Schweiz:

1 Jahr Fr. 154.—
½ Jahr Fr. 80.50
Einzelnummer Fr. 6.—

Ausland:

1 Jahr Fr. 165.—
½ Jahr Fr. 86.—
Einzelnummer Fr. 7.—

Postcheck: «Schweizer Ingenieur und Architekt», 80-6110 Zürich
Ermässigte Abonnemente für Mitglieder der GEP, des BSA, der ASIC, für Studenten und Mitglieder des STV

SIA-Mitglieder erhalten die Zeitschrift direkt durch das **SIA-Generalsekretariat** zugestellt. **Adressänderungen** sind deshalb dorthin mitzuteilen: Selnaustr. 16, Postfach, 8039 Zürich, Tel. (01) 201 15 70

SIA-Normen und Dokumentationen sind allein beim SIA-Generalsekretariat erhältlich, wo auch diesbezügliche Auskünfte erteilt werden: Selnaustr. 16, Postfach, 8039 Zürich, Tel. (01) 201 15 70

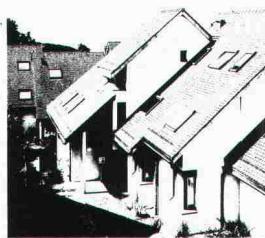
Anzeigenverwaltung

IVA AG für internationale Werbung

Hauptsitz:
Mühlebachstr. 43
8032 Zürich
Tel. (01) 251 24 50

Filiale Lausanne:
19, av. de Beaulieu
1004 Lausanne
Tel. (021) 37 72 72

zum Titelbild



Dachziegel aus Ton – dauerhaft, gesund, natürlich

Dachziegel aus Ton trotzen in unseren Breiten seit Jahrhunderten den klimatischen Schwankungen, der Nässe eben-

so wie der Kälte oder Hitze. Sie werden mit Alter und Patina immer schöner, bleiben widerstandsfähig und dauerhaft und sind so natürlich, dass man sich darunter einfach zuhause fühlen muss.

Ob es um die Renovation eines historischen Gebäudes oder um eine moderne Siedlung geht, immer steht der richtige Formtyp in der passenden Farbe zur Verfügung.

Unser Bild: Überbauung in Zürich

Architekt: Etter und Werner, Zürich

Auskunft und Beratung:
Schweizerische Ziegelindustrie
Postfach 217, 8035 Zürich

Inhalt

SIA-Mitteilungen

Zum Jahreswechsel: Neujaahrsbrief des neuen SIA-Präsidenten. Von *Adolf Jacob* 1

Angewandte Mechanik

Rotordynamik: Anwendung auf Turbokompressoren. Von *Hans Wyssmann*, Zürich 2

Umschau

Gaschromatographie: Suche nach den kleinsten Spuren. Gründung einer Entwicklungsgemeinschaft Kernfusion in der Bundesrepublik Deutschland. Der persönliche Computer 8

SIA-Fachgruppen

Was erwarten die FII-Ingenieure von ihrer Fachgruppe? Ergebnisse einer Umfrage. Mechanismen der Wirtschaft. Eine Vortragsreihe der FII 9

SIA-Mitteilungen

Öffentlichkeitsarbeit des VDI im Werbefernsehen 11

SIA-Sektionen

Zürich: Architekturkritik in der Tagespresse (Diskussionsabend). Aargau: Gesprächsrunde mit dem neuen Kantonsbaumeister. Beton – ein dauerhafter Baustoff? (Tagung) 11

Nekrologe

Zum Hinschied von Anatole B. Brun 11

UIA-Mitteilungen

Alvar Aalto-Medaille an Jørn Utzon 12

Zuschriften

«Was der Mensch sät, das wird er auch ernten». Zur Diskussion über das Nationalstrassennetz in der Stadt Zürich 12

Wettbewerbe

Concours international: Nouvel opéra à la place de la Bastille, Paris. Headquarters Building for the Islamic Development Bank, Jeddah, Saudi Arabia. Gemeinschaftszentrum und Schulhauserweiterung in Celerina (GR). Ideenwettbewerb Zentrum Rorschach. Maison de congrès et complexe hôtelier à Crans-sur-Sierre (VS). Edificio amministrativo della Direzione di circondaria dei telefoni di Bellinzona. Erweiterung der Kantonsschule Wohlen (AG) 13
Hotel mit Schulungszentrum in Steckborn (TG) 14

Braune Seiten

Laufende Wettbewerbe B 1
Wettbewerbsausstellungen. Aus Technik und Wirtschaft B 2
Aus Technik und Wirtschaft. Weiterbildung. Tagungen B 3
Stellenvermittlung SIA/GEP. Vorträge B 4

Ingénieurs et architectes suisses

Adresse: 27, av. de Cour, 1007 Lausanne

No 25

Tableau des concours B 133

Carnet des concours B 134

Actualité B 134

Lettre ouverte B 134

Bibliographie 366, B 136

Construction métallique

Développement d'un nouveau type de mâts métalliques, par *Pierre Bergier* et *Michel Crisinel* 357

Déversement d'un mât métallique en double-té, par *Gert Oppermann* 362

No 26

Tableau des concours B 137

Carnet des concours B 138

EPFL B 138

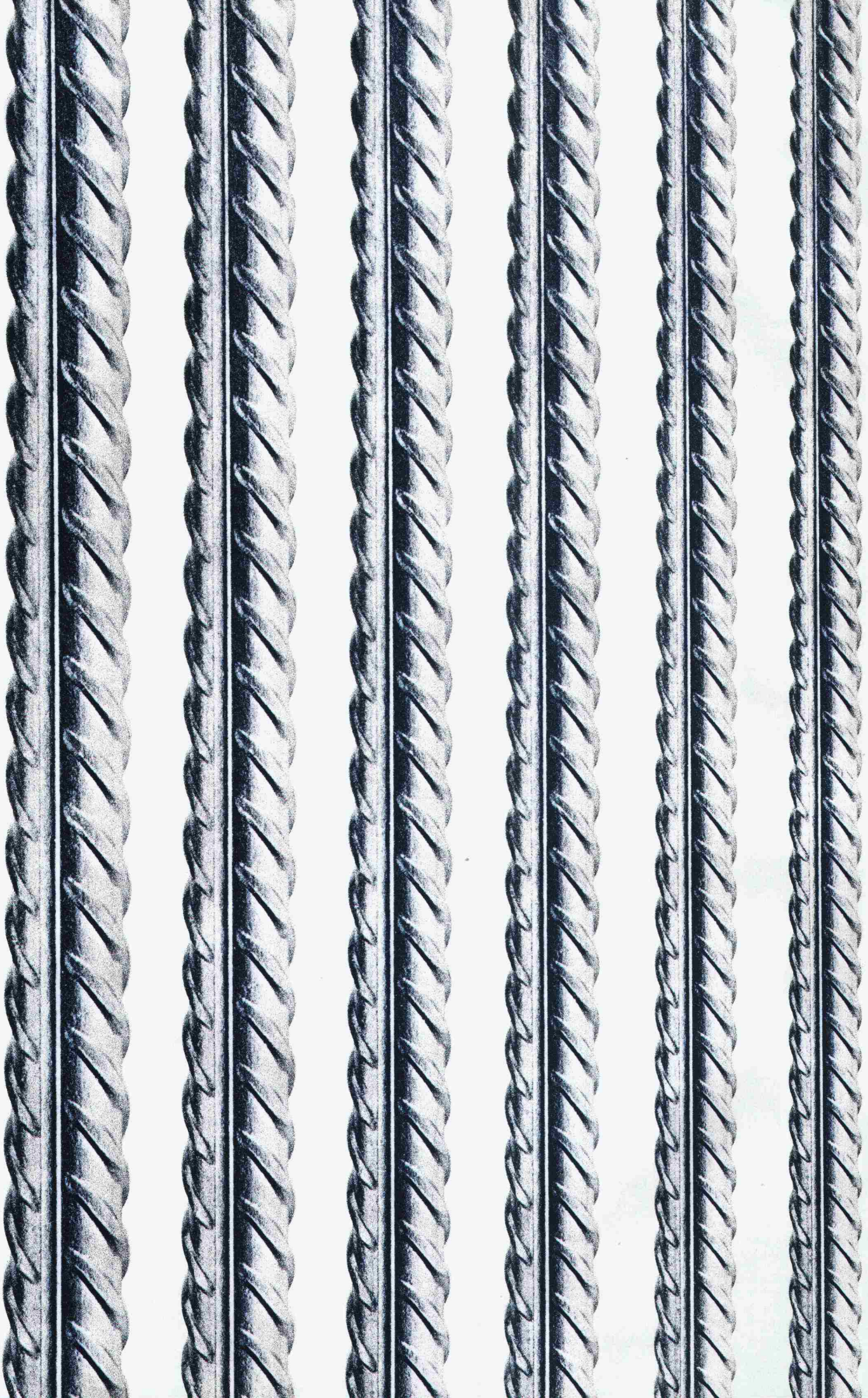
Industrie et technique B 139

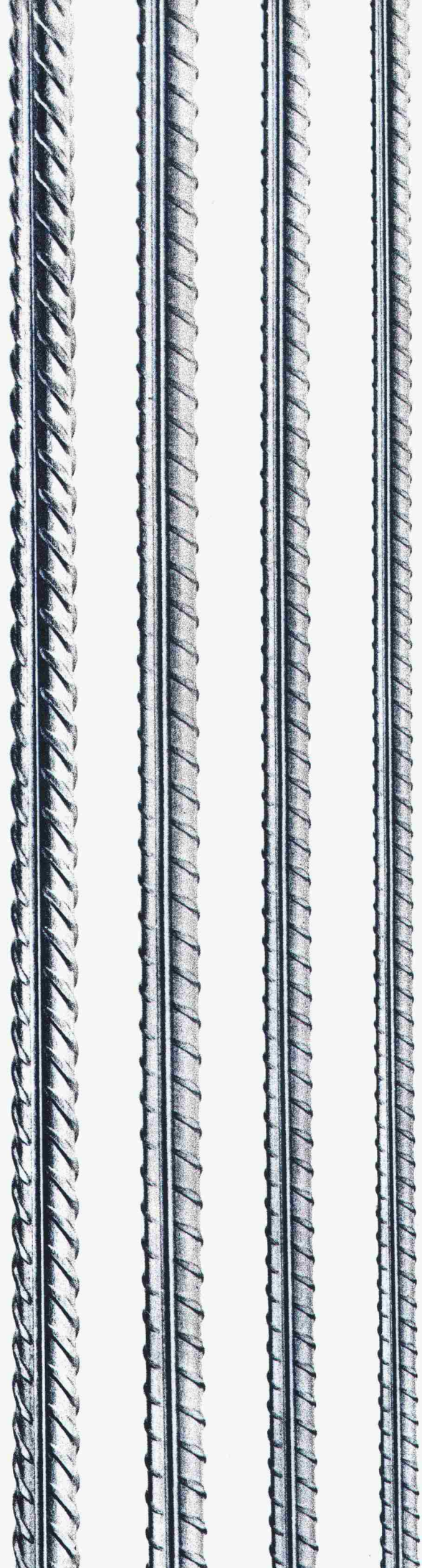
Produits nouveaux B 140, B 141

Bibliographie B 140

Gestion énergétique

Etude typologique des bâtiments existant dans le canton de Genève, par *Jean-Pascal Genoud* et *Michel Cuénod* 371





Konzertierte Aktion: Der neue Betonstahl.

von Moos und Von Roll produzieren gemeinsam den neuen Betonstahl topar500s. Es gibt ihn in den Durchmessern 8, 10, 12, 14, 16, 18, 20, 22, 26, 30, 34, 40 mm, in Lagerlängen von 15, 20, 24 m.

Die Produktion wurde auf beide Werke aufgeteilt. Von Roll walzt die Durchmesser 8 bis 12 mm, von Moos jene von 14 bis 40 mm. Verkauf und Auslieferung des neuen Betonstahls erfolgen über den Fachhandel.

Die beiden Stahlwerke von Moos und Von Roll beantworten gerne Ihre Fragen über topar500s.

topar500s

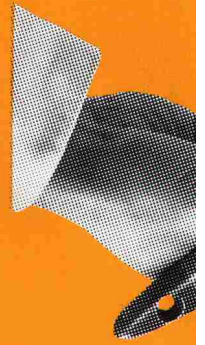

Wir machen an einen «Kopf-St

Der neue STO-Stand an der SWISS-BAU, vom 1.-6. Februar 1983 ist nicht nur ein «Topf-Stand» – mit der Präsentation unserer gesamten umfassenden Produktpalette – sondern auch ein «Kopf-Stand»:

Denn hier beraten Sie die massgeblichen Spezialisten für Applikation und Bautechnik sowie der Leiter des STO-Farbstudios und die kompetenten Köpfe von der Geschäftsleitung.

Durch die Entwicklung neuer Produkte mit hervorragenden technischen Eigenschaften und unterschiedlichen Möglichkeiten der Farbgebung ist aus dem einstmalig nur oberflächlich betrachteten Element Farbe ein wesentlicher Gestaltungsfaktor geworden – die «Bauhaut» im wahrsten Sinn des Wortes.

Vermehrt besinnt man sich wieder auf Sinn und Zweck der Farbe in der Baukultur und Umweltgestaltung. Man ist mit dem Kopf bei der Sache.



Stand 275

der SWISSBAU and»!

Anmeldung zum Symposium «Farbe in der Architektur und Raumgestaltung».

Ich werde am Symposium von

Professor Werner Spillmann, am

Donnerstag, den 3. Februar

1983 ab 10,00 Uhr im Konferenz-

saal «Rom» des Messegeländes

in Basel teilnehmen und bitte

Sie — Plätze zu reservieren.

Bitte bis Freitag, den 21. Januar

1983 einsenden.

Firma _____

Adresse _____

PLZ/Ort _____

Namen der Teilnehmer _____

Vollwärmeschutz-Systeme

Kunstharzputze

Dispersionsfarben

Betonschutz-Systeme

Die Bauhaut ist von Sto

Stomeister AG
Südstrasse 14
8172 Niederglatt

Aus objektiver wissenschaftlicher Sicht wird Professor Werner Spillmann, Dozent am Technikum Winterthur, auf unsere Einladung an der Swissbau '83 ein Symposium mit Lichtbildervortrag über das Thema «Farbe in der Architektur und Raumgestaltung» durchführen. Diese öffentliche Veranstaltung mit anschließender Diskussion und Apéro wird am 3. Februar von 10,00 bis 12,00 Uhr im Konferenzsaal «Rom» des Messegeländes stattfinden. Sie sind herzlich dazu eingeladen, wobei wir Sie um möglichst baldige Einsendung der Anmeldekarte bitten.

Wir freuen uns darauf, Sie auf den neusten Stand zu bringen.

Halle 1, S

Dieses Auto hat jetzt alles.



Den zuschaltbaren
4-Rad-Antrieb. Plus:

**Eine Servolenkung.
Elektrische Scheiben-
heber.**

**Elektrisch verstell-
bare Aussenspiegel.**

**Eine Scheinwerfer-
Waschanlage.**

Nebelschlusslicht.

**Ein verstellbares
Lenkrad.**

Digitalarmaturen.

Einen Tripcomputer.

**Integrierte Kopf-
stützen hinten.**

Velourssitze.

**Getrennte, abklapp-
bare Rücksitze.**

**Verstellbare Lenden-
stützen.**

**Zwei eingebaute
Lautsprecher.**

**Einen Automaten
(auf Wunsch).**

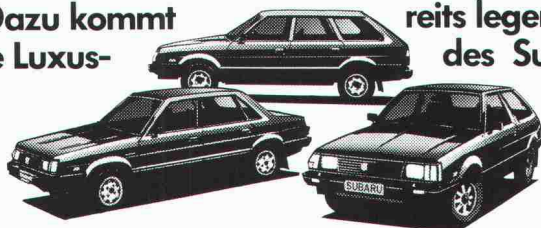
Das alles für weniger als 20 000 Franken. Subaru 1800 Super Station 4WD.

Subaru hat die 4-Rad-
Antriebs-Technik für Personen-
wagen zu einer Perfektion ent-
wickelt, die nicht so leicht zu
erreichen ist. Dazu kommt
jetzt noch eine Luxus-

ausstattung, welche wieder-
um das ganze Know-how der
Subaru-Ingenieure zeigt.

Rechnet man dazu die be-
reits legendäre Qualität
des Subaru, so wird

rasch klar: Dieses Auto mit der
Spitzentechnik aus Japan ist
nicht nur jetzt ein guter Kauf,
sondern bleibt auch in Zukunft
eine der besten Auto-Investitio-
nen, die man sich denken kann.



Subaru 1800 Sedan
4WD, Fr. 16 990.-

Subaru 1800 Station
4WD, Fr. 16 890.-

Subaru 1800 Turismo 4WD,
Fr. 15 990.-. Automatic, Fr. 16 990.-

SUBARU
mit zuschaltbarem 4-Rad-Antrieb

Jetzt auch mit Automatik

...betonieren

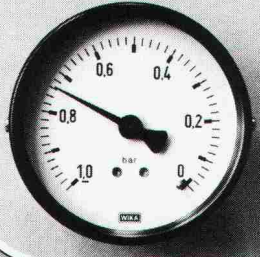


...planziehen

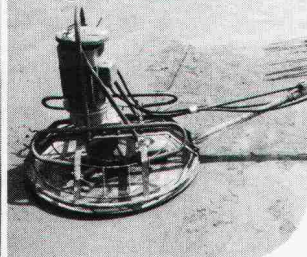


Vakuu-Beton

...vakuumieren



...glätten



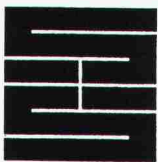
Vakuu-Beton in aller Welt haben TREMIX® zum Marktleader gemacht
Seit 15 Jahren an Millionen m² weltweit erprobt, davon einige 100 000 m² in der Schweiz

- Beratung durch geschultes Fachpersonal
- Prüfzeugnisse aller namhaften Institute
- Verlangen Sie unsere ausführliche Dokumentation

Tel. 045 - 21 53 33

TREMIX

Betontechnik AG 6210 Sursee



Schaffroth & Späti AG

Asphalt- und Bodenbeläge

8403 Winterthur

Telefon 052 / 29 71 21
Gegründet 1872

Flachdachbeläge jeder Art

Gussasphalt für Isolationen und Strassen

Spenglerarbeiten

Nacophalt-Hartgussasphaltböden

Linolith-Industriebodenbeläge
seit 50 Jahren bewährt

Zimmerli-Hartbetonböden
für Autogaragen, Rampen usw.

REPOXIT-Kunsthartzböden
in diversen Farben, 2 bis 7 mm stark

Wasserbau

Hafenbau Rammarbeiten
Leitungsbau Spezialtransporte
Dükerbau Gewässervermessungen

BLESS

Technische
Beratung/Bau-
ausführung:
Neugutstr. 52, 8600 Dübendorf

Bauunternehmung AG Tel. 01/8210085
Zürich - Dübendorf - Aarau - Chur - Grenchen - St. Gallen

