

Objektyp: **Advertising**

Zeitschrift: **Schweizer Ingenieur und Architekt**

Band (Jahr): **101 (1983)**

Heft 5

PDF erstellt am: **19.09.2024**

### **Nutzungsbedingungen**

Die ETH-Bibliothek ist Anbieterin der digitalisierten Zeitschriften. Sie besitzt keine Urheberrechte an den Inhalten der Zeitschriften. Die Rechte liegen in der Regel bei den Herausgebern.

Die auf der Plattform e-periodica veröffentlichten Dokumente stehen für nicht-kommerzielle Zwecke in Lehre und Forschung sowie für die private Nutzung frei zur Verfügung. Einzelne Dateien oder Ausdrucke aus diesem Angebot können zusammen mit diesen Nutzungsbedingungen und den korrekten Herkunftsbezeichnungen weitergegeben werden.

Das Veröffentlichen von Bildern in Print- und Online-Publikationen ist nur mit vorheriger Genehmigung der Rechteinhaber erlaubt. Die systematische Speicherung von Teilen des elektronischen Angebots auf anderen Servern bedarf ebenfalls des schriftlichen Einverständnisses der Rechteinhaber.

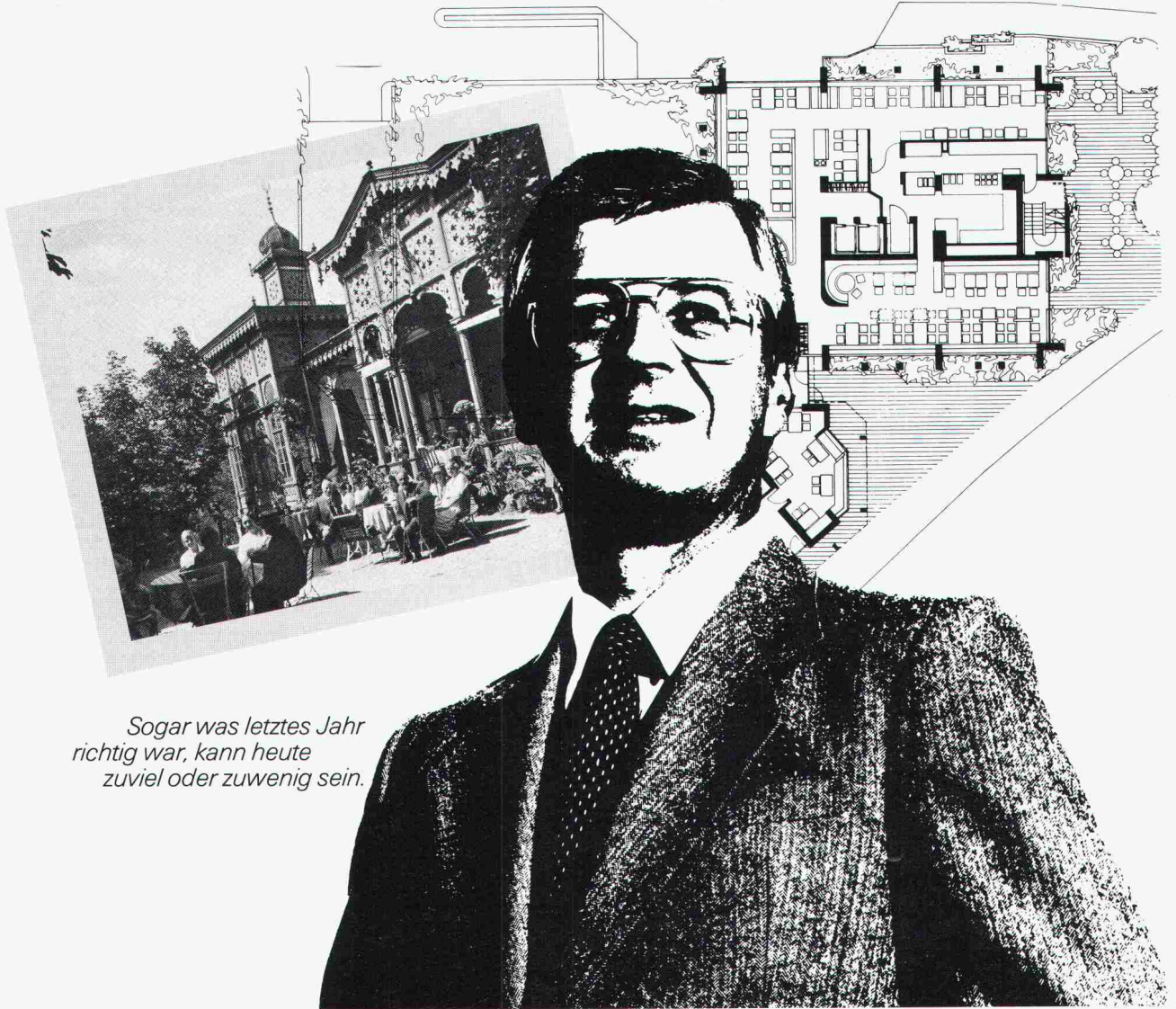
### **Haftungsausschluss**

Alle Angaben erfolgen ohne Gewähr für Vollständigkeit oder Richtigkeit. Es wird keine Haftung übernommen für Schäden durch die Verwendung von Informationen aus diesem Online-Angebot oder durch das Fehlen von Informationen. Dies gilt auch für Inhalte Dritter, die über dieses Angebot zugänglich sind.

Ein Dienst der *ETH-Bibliothek*  
ETH Zürich, Rämistrasse 101, 8092 Zürich, Schweiz, [www.library.ethz.ch](http://www.library.ethz.ch)

<http://www.e-periodica.ch>

# Ist für Ihren Betrieb alles beim alten geblieben?



*Sogar was letztes Jahr  
richtig war, kann heute  
zuviel oder zuwenig sein.*

## Fragen

unter vielen:

- Eine Maschine ersetzt oder neu angeschafft?
- Lagerbestände verändert?
- Material, Einrichtungen, Gebäude neu bewertet?
- Die Geldentwertung bei den Versicherungen berücksichtigt?  
Auch für die Betriebshaftpflicht?

## Bitte reden Sie mit uns.

Es ist beruhigend, wenn man weiss, dass jede Sache vernünftig versichert ist.

**winterthur**  
versicherungen



Der schraubbare Armierungsstahl

# Swiss Gewi

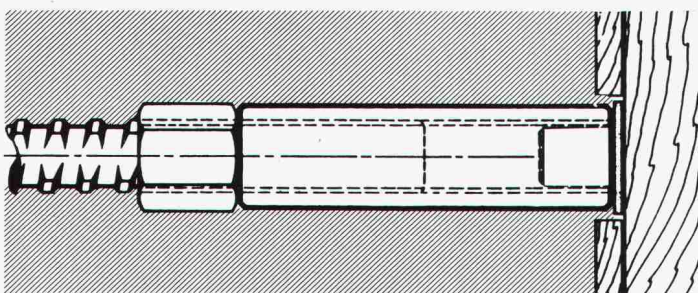


Fe 500/600

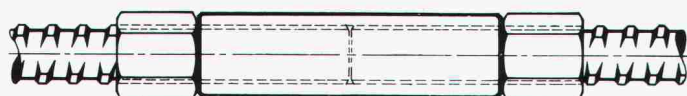
Schrauben	Verbinden
Armieren	Abspannen
Kuppeln	Verhängen
Verankern	Sanieren
Anschliessen	Verstärken
Befestigen	Erweitern

Ø 16 mm  
Ø 20 mm  
Ø 25 mm  
Ø 28 mm  
Ø 32 mm  
Ø 40 mm  
Ø 50 mm

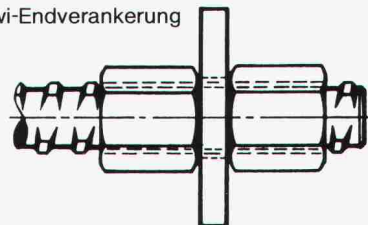
Gewi-Muffenstoss, halbseitig einbetoniert



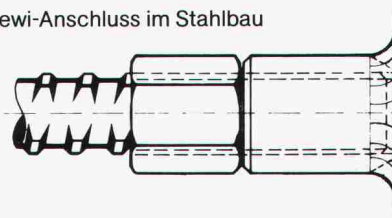
Gewi-Muffenstoss



Gewi-Endverankerung



Gewi-Anschluss im Stahlbau



**SpannStahl AG**  
Dywidag-Technik

8340 Hinwil/ZH Telefon 01/937 10 20

Unser Stand  
an der SWISS BAU 83  
Halle 51, Stand 655



# Wir haben eine feine Nase. Für Ihre Sicherheit.



## Hasler Brandschutz

Unsere Brandmelder bewähren sich millionenfach auf der ganzen Welt. Im täglichen Einsatz schützen sie bedeutende Gebäude vor Schäden, erkennen jeden Brand in seiner Entstehung: Brandgase, Rauch und Temperaturanstieg lösen sofortigen Alarm aus.

Hasler Brandmeldeanlagen gewährleisten auf wirtschaftlichste Weise eine optimale Schutzwirkung, sind von den zuständigen Instanzen geprüft und von den Brandversicherungen zugelassen.

Hasler Brandmelder – der entscheidende Schritt zum vorbeugenden Brandschutz. Auch in Ihrem Haus! Besser schon heute als erst morgen. Unsere Spezialisten beraten Sie gerne.

Hasler Installations-AG,  
Frankenstrasse 70, 3018 Bern,  
Telefon 031-55 67 66.  
Niederlassungen in Basel, Buchs AG,  
Dübendorf, Genf (ARS Wematronic SA),  
Lugano (Sydalro SA), Neuchâtel,  
St. Gallen.

### Coupon

- Senden Sie uns bitte Ihre Gratis-Dokumentation über Hasler Brandmeldeanlagen.
- Wir wünschen eine unverbindliche Besprechung mit Ihrem Spezialisten.

Firma/Name: \_\_\_\_\_

Adresse: \_\_\_\_\_

PLZ/Ort: \_\_\_\_\_

Telefon: \_\_\_\_\_

Sachbearbeiter: \_\_\_\_\_

Einsenden an Hasler Installations-AG, Informationsdienst, Frankenstrasse 70, 3018 Bern.

**Besuchen Sie uns  
an der SWISSBAU 83  
Halle 11, Stand 341**

Schmid & Partner Luzern BSW

**Hasler**  
Hasler Installations-AG





## Ein Rohr für dauerhafte Sicherheit

Eternit-Rohre sind absolut dicht und ihr Gewicht ist gering. Darum lassen sich hochwertige und unterhaltsfreie Behälter jeden Inhalts einbaufertig vorfabrizieren.

Ein vorgefertigter Trink- und Löschwasserbehälter mit 45,6 m<sup>3</sup> Inhalt für ein abgelegenes Aussichtsrestaurant. Der Einbau dauerte weniger als einen Tag.

# Eternit<sup>®</sup>

Ein Massstab für Sicherheit

Eternit AG • 8867 Niederurnen  
• 058 23 11 11

## Neuheit an der Swissbau 83:

# Flumroc *tria*<sup>®</sup> das bahnbrechende Isoliersystem

Mit Flumroc *tria*<sup>®</sup> genügt ein einziges Plattenformat für die Isolierung in jeder Holzkonstruktion. Egal, welcher Balkenabstand – von 45 bis 120 cm. Denn Flumroc *tria*<sup>®</sup> Platten sind diagonal geschnitten.

Flumroc AG  
8890 Flums  
Tel. 085 3 26 46

Die Platten werden auf der *tria*<sup>®</sup>-Zuschneidelehre auf die gewünschte Breite verschoben. Ecken abschneiden. Platte einsetzen. Fertig.



Besuchen Sie uns an der Swissbau 83 in Basel. Halle 31, Stand 421.  
Wir demonstrieren Ihnen das bahnbrechende Isoliersystem Flumroc *tria*<sup>®</sup>.

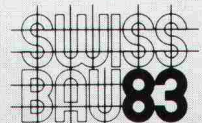
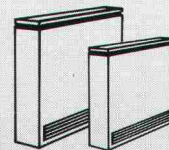


# Ein einfacher Elektroanschluss

ersetzt den Brennstoffvorrat, den Heizraum, den Heizkessel und den Kamin!

- Zu behaglichem Wohnkomfort braucht es nur ein elektrisches Einzelspeicher-Heizsystem von CALORCAL.
- Die Abhängigkeit von galoppierenden Ölpreisen und ungewisser Versorgung ist überwunden.
- Die elektrische Energie wird eingekauft wenn sie gebraucht wird – zum billigen Nachtarif – ohne Vorfinanzierung und Lagerhaltung.

- Lassen Sie sich von unserem Spezialisten beraten. Wir erstellen Ihnen kostenlose Wärmebedarfsrechnungen und übernehmen die notwendigen Vorabklärungen beim örtlichen EW.
- Wir führen auch elektrische Zentral-Speicherheizungen, Direktheizgeräte und Wärmepumpen.



Halle 15, Stand 415

## calorcal

Calorcal AG, Heinrichstrasse 147, 8021 Zürich, Tel. 01/44 15 44  
 Elektroboiler ● Elektroheizungen ● Wärmepumpen ● VISSMANN-Heizsysteme

2c2.82



Die GLASIT Einbrennlackierung findet Anwendung für:

- Fensterrahmen
- Fassadenverkleidungen
- Türen und Eingangspartien
- Balkon- und Treppengeländer
- Schaufensteranlagen
- Antennenanlagen
- Brandabschlüsse
- Fall- und Schiebetore usw.



# GLASIT<sup>®</sup>

Einbrennlackierung

Mit Stahl am Bau wählt man Blatti-Aufbau

Unsere technischen Möglichkeiten:

Maximale Objektgrößen:	
Höhe	3900 mm
Breite	3900 mm
Länge	11700 mm
Gewicht	20 Tonnen

### Vorteile der GLASIT Einbrennlackierung:

- hochwertiger Korrosionsschutz
- ausserordentlich gute Wetterbeständigkeit und Lichteichtheit
- vielseitige Farbgestaltung
- lange Lebensdauer
- einwandfreie Haftung
- problemlose Reinigung
- hohe Kratz- und Abriebfestigkeit
- feine Oberfläche

# G. BLATTI AG

Telefon 01 / 710 76 76  
 8134 Adliswil

### Coupon

- Ich will keine Korrosionsschäden  
 Ich interessiere mich für Ihre ausführliche Dokumentation  
 Beratung erwünscht

Name: \_\_\_\_\_

Zuständig: \_\_\_\_\_

Strasse: \_\_\_\_\_

PLZ/Ort: \_\_\_\_\_



# Einfach durchschweißen

Eine wirtschaftliche Variante im Stahlhochbau bildet die Stahlprofilblech-Verbunddecke.

In Europa werden immer mehr sendzimirverzinkte, profilierte Bleche als Konstruktionsmittel eingesetzt. Eine Verbundwirkung zwischen Aufbeton und Stahlkonstruktion wäre ohne NELSON-Durchschweißtechnik nicht möglich.

Mit Hilfe dieses Spezialschweißverfahrens kann durch sendzimirverzinkte Bleche auf die darunter liegende Trägerkonstruktion geschweißt werden. Das statische Zusammenwirken von Beton und Stahl wird über die Kopfbolzen ermöglicht.

Wirtschaftliche Vorteile: niedrigere Bauhöhen bzw. grössere Spannweiten bei gleicher Bauhöhe, keine Wartezeit auf Betonaushärtung, aufgelegte Bleche sind sofort als Arbeitsbühnen zu verwenden.



Die Schweißarbeiten werden rationell und wirtschaftlich mit speziellen NELSON-Bolzenschweißgeräten ausgeführt. Sie können vom Anwender selbst oder vom

NELSON-Kooperationspartner in der Schweiz



**Firma Gaeng  
Stahl- und Metallbau AG**  
Untere Zollgasse  
3063 Ittigen BE

ausgeführt werden, die über das entsprechende Know-how verfügt.

NELSON-Bolzenschweißtechnik  
Helmut Hartkopf · Badener Straße 129  
CH-8004 Zürich · Telefon 01/242 33 66

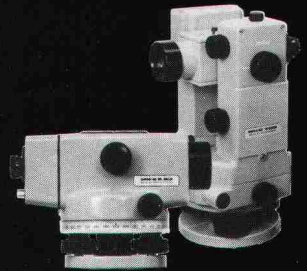
**TRW** NELSON

SWISS  
BAU 83

Halle 5  
Stand 135

**WILD**  
HEERBRUGG

3 Automatische Nivelliere  
NA0, NA1, NA2, 5 Libellen-  
Nivelliere N01, N05, N1, N2,  
N3, Bau-Theodolit T05 und  
Ingenieur-Theodolite T1, T16,  
T2, Infrarot-Distanzmesser,  
Winkelprismen, Messlatten



**Kern**  
SWISS



3 Automatische Nivelliere  
GK0-A, GK1-A, GK2-A,  
3 Libellen-Nivelliere GK0,  
GK1, GK23, Bau-Theodolit  
K0-S, Ingenieur-Theodolite  
K1-M, K1-S, DKM1, DKM2-A,  
Distanzmesser, Prismen

**SOKKISHA**

3 Automatische Nivelliere  
C3-A, C3-E, B2-C, Bau- und  
Montage-Theodolite TS-20,  
TS-20A, Ingenieur-Theodo-  
lite TM-6, TM-20C, Infrarot-  
Distanzmesser, Telemeter,  
Messlatten



Die grosse Auswahl an Nivellierinstrumenten und Theodoliten der bekanntesten Weltmarken können Sie bei uns testen und vergleichen. Ferner zeigen wir verschiedene Messlatten, Band-Messstäbe, Jalons, Glasfaser- und Stahlbandmasse, Messräder und viele einschlägige Spezialitäten für Bauunternehmer, Architekten, Ingenieure und Geometer.

**GRATIS** erhalten Sie unsern 200-seitigen Gesamt-Katalog K9, wenn Sie am Messestand Ihre Adresse hinterlegen oder den Katalog telefonisch anfordern.

Spezialgeschäft für Vermessungs-Instrumente und Messgeräte, Zeichenanlagen, technische und kaufmännische Büroeinrichtungen

**GRAB+WILDI AG**

8023 Zürich 1  
8902 Urdorf

Seilergraben 61  
beim Bahnhof

Tel. 01 251 57 88  
Tel. 01 734 36 67

Ausstellung in Zürich am Seilergraben 61



Besuchen Sie uns an der  
**SWISSBAU '83**  
Halle 51 / Stand 315

Für zuverlässige,  
dauerhafte und anspruchsvolle  
Abdichtungen an Flachdächern,  
Terrassen, Unterterrainbauten  
und Brücken: **SOPRALEN!**

**SOPRALEN**  
aus Elastomer-Bitumen (SBS)  
mit elastischen und  
thermoplastischen Eigenschaften hat  
sich unter den härtesten Bedingungen  
bewährt und ist für Schweizer  
Verhältnisse das ideale  
Abdichtungsmaterial!

# SOPRALEN

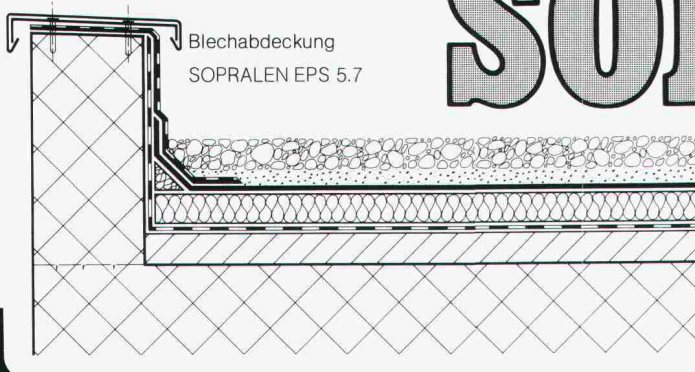
Ein Schweizer  
Qualitäts-Produkt



Asphalt-Emulsion AG  
Zentralstrasse 19  
8953 Dietikon  
Tel. 01/7407272

Blechabdeckung  
SOPRALEN EPS 5.7

Schutzschicht  
SOPRALEN EJ 3.5 + EV 3.2  
Wärmedämmschicht  
Dampfsperre



Besuchen  
Sie uns  
an der  
**SWISS  
BAU'83**  
Stand 161, Halle 11

**gabotherm**<sup>®</sup> von THYSSEN

Das neue Fussboden-  
Heizungssystem mit der  
rationellen Verlegetechnik

▶▶▶ senkt Ihre Montagekosten!

Nur 2 Arbeitsgänge!



**1. Platten auslegen**

Platten mit integrierter  
Wärmeisolation, Trittschalldämmung,  
Feuchtigkeitssperre und Rohrhalterung



**2. Rohre verlegen**

GABOTHERM-Rohre nach Ihrer  
Wahl aus: Polypropylen, Polybuten  
oder vernetztem Polyethylen

**Procalor**

Morgartenstrasse 30, 8036 Zürich  
Telefon 01/242 79 40

**Info-Coupon**

SIA 83

Verlangen Sie detaillierte Unterlagen über das  
GABOTHERM-Fussbodenheizungs-System!

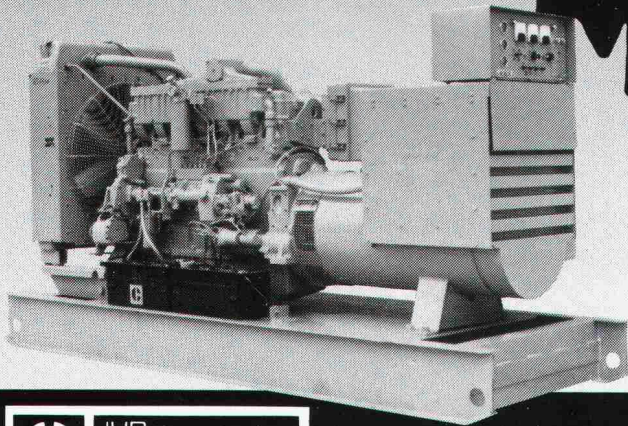
Name: \_\_\_\_\_

Adresse: \_\_\_\_\_

PLZ/Ort: \_\_\_\_\_



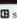
# Miete



## CATERPILLAR/AMMANN Stromaggregate für temporäre Einsätze

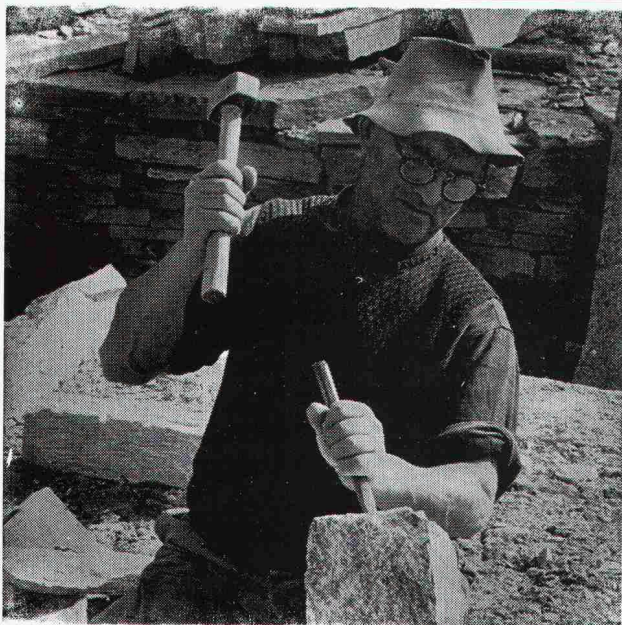
- mobile und stationäre
- mit und ohne Notstromautomatik
- Leistungsbereich 60–450 KVA



Caterpillar, Cat und  sind Warenzeichen der Caterpillar Tractor Co.

## AMMANN

ULRICH AMMANN  
Baumaschinen AG  
CH-4900 Langenthal  
Tel. 063 29 61 61, Telex 68 385



## Natursteine

im Garten-, Hoch- und Tiefbau

Wir laden Sie ein, unsere neue, grosse **Musterausstellung** an der Seefeldstrasse 198 in Zürich zu besuchen.

## Eckardt Natursteine AG

8034 Zürich, Postfach

Telefon 01 / 55 08 60  
Telex 57004

Grosses Lager in Zürich-Tiefenbrunnen

## Verbundpfähle

Stahlprofile mit Betonmantel

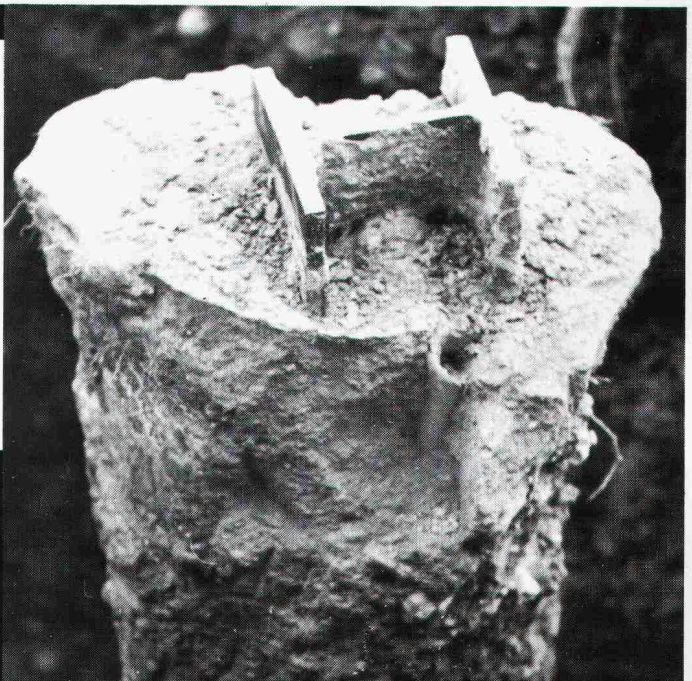
- Mit dem Hochbaukran oder mit Schreitbagger ausführbar
- auch auf beengten, schwer zugänglichen Baustellen möglich
- kein Arbeitsplanum und keine Zufahrt zur Baugrube nötig
- dank sehr kleiner Installationsaufwendungen auch für kleine Arbeiten wirtschaftlich.

### BLESS

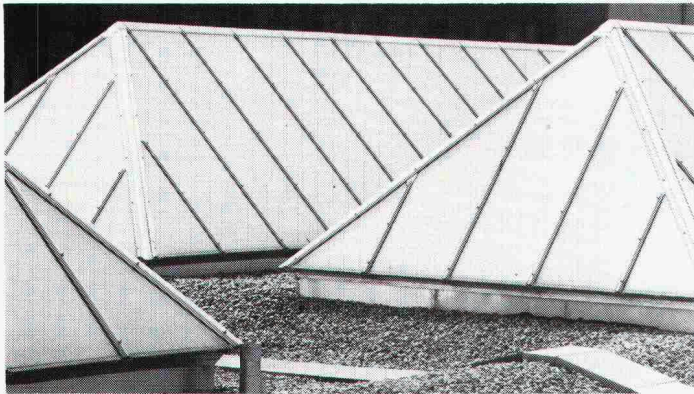
Technische  
Beratung/Bau-  
ausführung:

Neugutstr. 52, 8600 Dübendorf

Bauunternehmung AG Tel. 01/8210085  
Zürich - Dübendorf - Aarau - Chur - Grenchen - St. Gallen







## z.B. Kifflose Verglasungen

Für Pult-, Shed- und Sattelerlichter - Tuschmid-Systemverglasungen erfüllen hohe Ansprüche bei Industrie-, Schul- und Verwaltungsbauten. Sie ermöglichen die Anwendung von Einfach-, Doppel- oder Isolierverglasungen sowie den Einbau von Lüftungsflügeln (Antrieb von Hand, elektrisch oder pneumatisch). Die ausgereiften, wasserdichten

und unterhaltsarmen Konstruktionen haben sich seit Jahrzehnten bewährt.

### Tuschmid AG

8500 Frauenfeld Tel. 054 7 24 71



**Die Unternehmung für Industrielles Bauen**

**Schindler modern Schindler zuverlässig Schindler vielseitig**



Willkommen an der Swissbau '83, Halle 24, Stand 333

**5. Baufachmesse**  
7. Maler- und Gipserfachmesse

**Basel**  
**1. - 6. Februar 1983**

↔ 20% Rabatt bei der Bahn – Spezialbillette

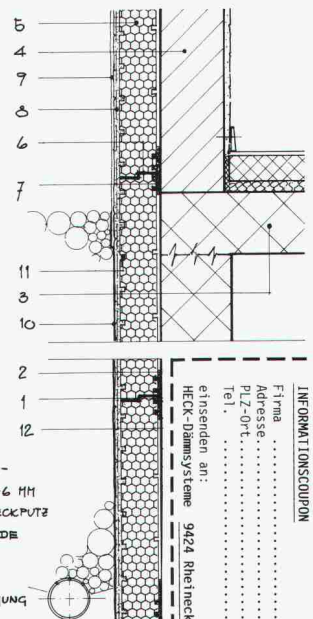


### AUSSENWAND-DAEMMUNG MIT NATUERLICHEM MINERALPUTZ

STABIL, DAUERHAFT, PREISGUENSTIG

- Das HECK-System ist, über die Rillung, in sich mechanisch verankert. Wegen des Stufenfalzes keine Wärmebrücken. Hohe Abreissfestigkeit und Dauerhaftigkeit.
- Als Deckputze sind alle üblichen Putze und Farbanstriche möglich, insbesondere mineralische wie z.B. Kellenwurf, Klosterputz, Sgraffito usw. Der Silikatfertigputz wird bis zu mittleren Farbtönen geliefert.
- Die Dämmplatten sind bis 200mm dick, dadurch k-Werte bis ca. 0,20 W/m<sup>2</sup> K.
- Dämmplatten aus Hartschaum oder natürlichem Kork.
- Preisgünstig durch kunststofffreie Beschichtungsmassen.
- Besonders atmungsaktiv; verrottungs- und witterungsbeständig; erhöht feuerfest.
- Ideal sowohl für Alt- als auch Neubau.

#### NORM - AUFBAU

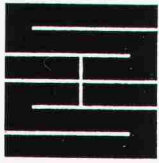


- |                     |  |
|---------------------|--|
| 1 BETONBODENPLATE   | 8 HECK-ARMIERUNGS-<br>BECHICHTUNG 5-6 MM |
| 2 BETONKELLERWAND   | 9 MINERALWOLLE-DECKPUTZ                  |
| 3 WOHNGEBIETSDACHE  | 10 WASSERABWELENDE<br>BECHICHTUNG        |
| 4 FASSADENHAUERWERK | 11 RILLUNG                               |
| 5 HECK-DAEMMPLATE   | 12 BODENPLATENDAEHMUNG                   |
| 6 STUFENFALZ        |  |
| 7 RANDUERKLEBUNG    |  |

HECK-Dämmsysteme, Firma Walter Hauser, 9424 Rheineck 071 44 34 14

INFORMATIONSCOUPON  
Firma .....  
Adresse .....  
PLZ-Ort .....  
Tel. ....  
einsenden an:  
HECK-Dämmsysteme 9424 Rheineck





## Schaffroth & Späti AG

Asphalt- und Bodenbeläge

**8403 Winterthur**

Telefon 052 / 29 71 21

Gegründet 1872

Flachdachbeläge jeder Art

Gussasphalt für Isolationen und Strassen

Spenglerarbeiten

Nacophalt-Hartgussasphaltböden

Linolith-Industriebodenbeläge

seit 50 Jahren bewährt

Zimmerli-Hartbetonböden

für Autogaragen, Rampen usw.

REPOXIT-Kunsthartzböden

in diversen Farben, 2 bis 7 mm stark



**Treffpunkt  
an der  
SWISSBAU 83**

**Halle 51 Stand 345**

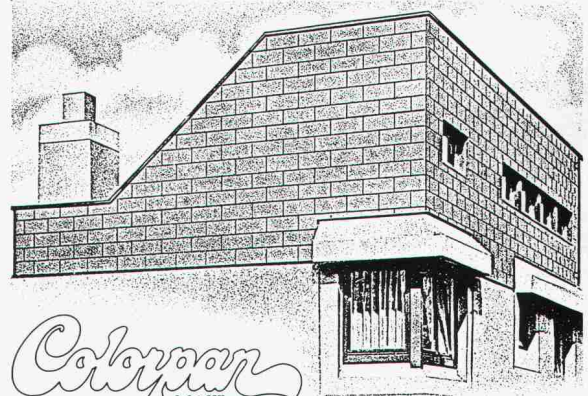
ACO zeigt neue Produkte für neue Lösungsmöglichkeiten. Wir freuen uns, Sie an unserem Stand begrüßen zu dürfen!

**ACO Bauelemente 8756 Mitlödi/GL**

**Telefon 058/81 22 45**

## Colorpan- Fassadenplatten und -profile. <sup>NEU!</sup> Natürlicher

Baustoff – natürliche Schönheit:



*Colorpan*  
zieht Häuser an

Colorpan ist der zeitgemäße Baustoff auf der natürlichen Basis von Holz.

Colorpan setzt im Trend zum natürlichen Bau- und Lebensstil neue Akzente – beim Neubau, bei Renovierung und Sanierung, bei der Isolierung von Außenfronten.

Verlangen Sie Unterlagen!

**Werzalit Verkaufs AG,**  
**8370 Sirmach**

Tel. 073 / 26 37 66

Name: \_\_\_\_\_

Strasse: \_\_\_\_\_

PLZ, Ort: \_\_\_\_\_

**BARTEX**  
**SPANDECKEN**  
saubere und  
trockene Montage  
in Alt- und  
Neubauten

# SCHICHTEX

## ISOLIERBAUSTOFFE

### gegen Kälte Wärme Lärm

**Bau + Industriebedarf AG** 4104 Oberwil / BL Tel. 061 30 40 30

Im **Industrie-,  
Wohn- und  
Sporthallenbau**  
und in der  
**Altbausanierung.**



# startex®

Schweiz. Qualitätsprodukt

**IDC CHEMIE AG** 8807 Freienbach  
Abteilung Bausolationen

Schwerzistrasse 24 Telefon 055-48 29 35

## Spritzdämmstoff für höchste Ansprüche . . .

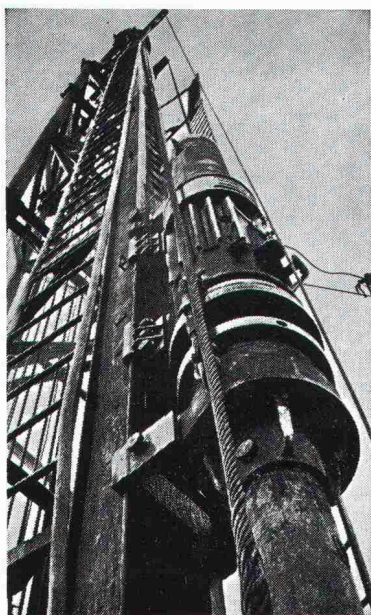
*Einziger schwund- und geruchfreier UF-Isolationsschaum ohne Formaldehyd-Immissionen.*

*Geeignet für Hohlraumisolierungen bei thermischen und akustischen Problemen in Alt- und Neubauten.*

*Brennt nicht, erzeugt keinen Expansionsdruck, ist alterungsbeständig und formstabil.*

*Der Isolationsschaum der Sonderklasse mit dem EXTRA-Verhalten.*

**Besuchen Sie uns an der SWISSBAU 83 in Halle 31, Stand 433**



### Pfahlfundationen

- Bohrpfähle 125 + 150 cm Ø
- Ortsbetonpfähle «DELTA»
- Fertigbetonpfähle
- Holzpfähle
- Presspfähle
- Wasserbauarbeiten
- Spundwände

**EGGSTEIN AG LUZERN**

Industriestrasse 16 Telefon 041 - 44 66 04

## MUTOH RXG Laufwagen-Zeichenmaschine von morgen, bereits heute erhältlich



Digital-Zeichenkopf mit 3 Stellen für Ablesung in Grad und 2 Stellen für Ablesung in Minuten.

Erleichtert und beschleunigt die Zeichenarbeit.

Magnetbahnen vermindern Reibung und Geräusche.



**Swissbau 83  
Halle 41, Stand 435**

Racher & Co. AG, Marktgasse 12, 8025 Zürich,  
Tel. 01/47 92 11

31, rue Dancet, 1211 Genève 4, Tel. 022/20 40 00

EMPA-geprüfte Kunststoff-Fenster  
nach den Gütebestimmungen der Güte-  
gemeinschaft Kunststoff-Fenster im VKI

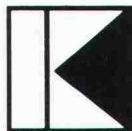


**SWISS  
BAU83**

Halle 13  
Stand 411

## KUFAG Kunststoff-Fenster

- entsprechen den höchsten Qualitätsanforderungen
- beste Wärme- und Schalldämmung
- wartungsfrei, lichteicht, witterungsbeständig
- Beratung, Fabrikation und Montage durch unser geschultes Fachpersonal



**KUFAG AG**  
Kunststoff-Fensterbau

4665 Oftringen  
Tel. (062) 41 42 65/66

denn Qualität  
ist kein Zufall

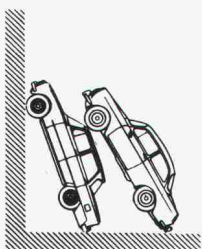
Ich wünsche SIA ✂  
 Informationsmaterial  Altbau  
 Fachberatung/Angebot  Neubau

Adresse \_\_\_\_\_

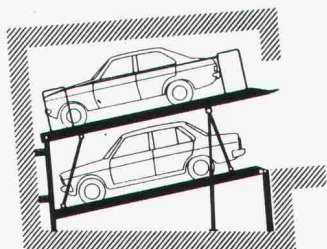
PLZ/Ort \_\_\_\_\_

Telefon \_\_\_\_\_





**SO NICHT!**



**... aber so:**

können Sie zwei Personenwagen auf einem Abstellplatz oder in einer Garage unterbringen.

Lassen Sie sich über unsere Mehrfach-Parksysteme unverbindlich orientieren.

**mageba sa consulting**

Solistrasse 68, 8108 Bülach, Telefon 01 / 860 06 66

Brückenlager, Fahrbahnübergänge und Mehrfach-Parker

Besuchen Sie uns an der SWISSBAU 83, Halle 24, Stand 511

5/01-h



Vom 1.-6. Februar 1983 sind wir an der  
**Baummesse Basel** Halle: 22 Stand: 321

Vopor SA ist das Elementwerk mit dem  
**grossen Fabrikationsprogramm**

z.B. — **Voporthermdecken** bis zu 10,20m  
Spannweite und integrierter  
Bodenheizung

— **Fassaden- und Fensterelemente**  
mit grosser Anpassungsmöglichkeit  
und vorzüglicher Isolation

— **Fassadenverkleidungen und  
Brüstungsplatten** in verschiedenen  
Farben und Strukturen

Ein Besuch lohnt sich bestimmt

Vopor SA  
Baulemente  
2802 Develier  
Tel. 066 22 30 65

Beratung + Verkauf  
2540 Grenchen  
Bettlachstrasse 8  
Tel. 065 52 86 26

**KOLB** - PUMPEN

für Kellerentwässerung, Hochwasserschutz,  
Abwasserbeseitigung, Baustellenentwässerung.

E. Kolb AG, Maschinenfabrik, 8594 Güttingen TG  
Telefon 072 65 15 65



Quellenstrasse 10, 4310 Rheinfelden, Tel. 061 87 62 87

**METABO AG**  
ROHRLEITUNGSBAU, METALL-, SCHWEISSTECHNIK  
INDUSTRIEMONTAGEN, ANLAGENTECHNIK

**Fertig-Garagen**



FRISBA AG, 6275 Ballwil Telefon 041 / 89 16 66

**SWISSBAU: Halle 11, Stand 485**

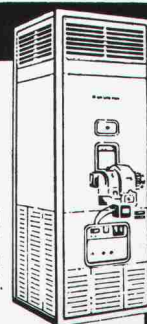
**KRÜGER**

**Dantherm  
Warmluft-  
Heizgeräte**

für Hallen und Werkstätten  
auch mobile Luftheizer  
20 000-130 000 Kcal/h  
preisgünstige Occasionen.

**Krüger+Co**

9113 Degersheim  
8156 Oberhasli  
4114 Hofstetten  
3110 Münsingen



071 54 15 44  
01 850 31 95  
061 75 18 44  
031 92 48 11

**Heraperm duplothan® Styrodur HERALAN**

**Wärme- und Schalldämmer**

SWISSBAU 83: Halle 23, Stand 675

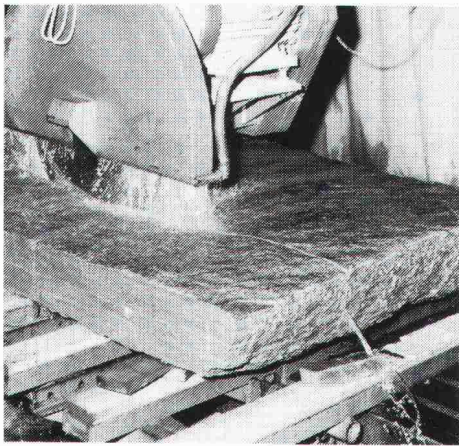
**Georges Klein**

**THERMYSON**



CH-4052 Basel  
Gellertstrasse 44  
Telefon 061 / 41 17 14





# Toscano<sup>®</sup> Andeer

Suchen Sie das  
Exklusive?

Grüner Granit!

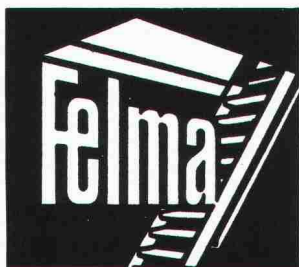
Anfertigung von:

- Bodenplatten
- Fassadenplatten
- Fensterbänke
- Treppenstufen
- Mauersteinen
- Cheminéeplatten
- Herd- und Lavaboabdeckungen

in verschiedenen Bearbeitungsarten

**TOSCANO AG · 7431 ANDEER**

Steinbruch + Werkstätten – Tel. (081) 61 13 70 / 81 24 66



## Aufzugs- treppe

Grösste Vorteile  
auf kleinstem Raum  
Über 100 000fach  
bewährt  
Deckel gut isoliert

Modell 1 75/150  
Modell 3 70/130 (evtl. 65/120)  
Modell 5 70/130 dreiteilig, ohne Platzbedarf im  
Estrich.

Für knappe Platzverhältnisse im Dachraum kann  
gegen Mehrpreis

Modell 1 zusammenschiebbar und  
Modell 3 umklappbar ausgeführt werden.

Auf Wunsch gegen Mehrpreis Falzdichtung und  
zusätzliche Deckelisolierung.

**An der Muba Halle 23 Stand 131**

**Feldmann + Co. AG, Holzbau, 3250 Lyss**

Telefon 032 / 84 11 84



**Energiesparen  
wo's am  
meisten bringt:  
Mit einem  
neuen  
STREBEL-  
Heizkessel.**

**SWISS  
BAU 83**

Basel 1.-6. Febr. 1983  
Halle 11, Stand 365

**STREBELWERK AG**  
4852 Rothrist  
Telefon 062/45 61 01  
Telex 68539

## SIXMADUN

Ihr Energie-Spar-Partner



Minidüsen-Spar-  
Ölbrenner



Gas- und Kombi-  
Öl/Gasbrenner



Wärmepumpen  
Mitsubishi



Wasserenthärter



Viking-Pool

Besuchen Sie uns  
an der Swissbau 83  
in Basel  
Halle 11, Stand 115

**SIX MADUN Ihr richtiger Partner!**

Tel. 061 - 98 48 91/94

- seit 1924 selbständiges Schweizerunternehmen
- 60 Jahre Erfahrung im Energie-Sparen
- über 90 Service- und Verkaufsstellen in der ganzen Schweiz

SIX MADUN Rudolf Schmidlin AG 4450 Sissach

mich interessiert: \_\_\_\_\_

Name: \_\_\_\_\_

Adresse: \_\_\_\_\_



# Stellen- und Gelegenheits-Anzeigen

## Tarif

Stellenangebote und Ausschreibungen		Ermässiger Preis für Stellengesuche	
1/1-Seite	185×260 mm Fr. 1350.—	1/6-Seite	90×84 mm Fr. 275.—
1/2-Seite	90×260 mm Fr. 710.—		185×40 mm Fr. 275.—
	185×128 mm Fr. 710.—	1/8-Seite	90×62 mm Fr. 215.—
1/3-Seite	90×172 mm Fr. 485.—		185×29 mm Fr. 215.—
1/4-Seite	90×128 mm Fr. 375.—	1/12-Seite	90×40 mm Fr. 150.—
	185×62 mm Fr. 375.—		1/16-Seite 90×29 mm Fr. 93.—
			1/24-Seite 90×21 mm Fr. 65.—

Chiffregebühr Fr. 6.—, Ausland Fr. 8.—

Für Stellengesuche wird Vorauszahlung verlangt.

Anzeigenschluss: Mittwoch der Vorwoche, 10 Uhr

**IVA AG für internationale Werbung, 8032 Zürich**  
Mühlebachstrasse 43, Tel. 01 / 251 24 50, PC 80-32735

Filiale:

1004 Lausanne, 19, av. de Beaulieu, Tel. 021 / 37 72 72

00-b

## Stellenangebote

Zur Ergänzung unseres jungen Teams suchen wir einen erfahrenen

### Bauführer

für die Bearbeitung anspruchsvoller öffentlicher und privater Bauten.

Eintritt ab sofort oder nach Vereinbarung.

Gerne erwarten wir Ihre schriftliche Bewerbung.

**C. Tognola + Ch. Stahel**, Architekten SIA/SWB  
Wiesenweg 10, 5200 Windisch

5/11-h

Wir suchen per sofort oder nach Vereinbarung einen jungen

### Bauingenieur HTL

für die Bearbeitung vielseitiger Aufgaben im allgemeinen Tiefbau und im Flussbau.

Wir erwarten Ihre Bewerbung mit den üblichen Unterlagen.

Ingenieurbüro **Walter Zumstein**

dipl. Bauingenieur ETH/SIA

Neugrund, 6055 Alpnach-Dorf OW, Telefon 041 / 96 16 68

5/10-h

Wir suchen für unser kleineres Ingenieurbüro in der **Zentralschweiz** einen

### dipl. Bauingenieur ETH

als Stellvertreter des Betriebsinhabers, verbunden mit der Option zur Mitbeteiligung und späteren Übernahme des Geschäftes.

**Anforderungen:** Abgeschlossene Hochschulbildung, einige Jahre Praxis auf den Gebieten Hochbau und Brückenbau und/oder Siedlungswasserbau und allgemeiner Tiefbau.

Sollten Sie die Absicht haben, sich in absehbarer Zeit für die verantwortungsvolle Stellung eines selbständigerwerbenden Ingenieurs zu entschliessen, so wird Ihre Bewerbung unser grösstes Interesse finden.

Handgeschriebene Bewerbungen mit Referenzangaben erbitten wir unter Chiffre SIA 489 an IVA AG, Postfach, 8032 Zürich.

5/07

**marty**

Für unsere Generalunternehmung mit Architekturbüro und eigenem Holzbauwerk suchen wir einen

### Deviseur/Kalkulator

#### Aufgabenbereich:

- Erstellen von Kostenvoranschlägen für normierte und individuelle Einfamilienhäuser
- Erarbeiten von Submissionsunterlagen mit Massauszügen über sämtliche Handwerksgattungen
- Ausarbeiten von Baubeschrieben und Offertexten
- Vorbereitung von Generalunternehmerverträgen
- Mitarbeit bei Arbeitsvergebung

Als Bewerber stellen wir uns vor: Baufachleute, welche vorerst als Bauzeichner oder Bauschreiner, Zimmermann mit entsprechender Weiterbildung tätig waren.

Auch ein Bewerber gesetzteren Alters könnte unser Team gut ergänzen.

Wir bieten Ihnen eine ausbaufähige Stellung, ein angenehmes Arbeitsklima und den Fähigkeiten entsprechendes Salar.

Wenn Sie sich für diese Stelle interessieren, erwarten wir gerne Ihre Bewerbung oder Ihren Anruf zuhänden Hr. K.P. Trunz.

4/10-g

**marty wohnbau ag 9500 wil**  
Sirnacherstrasse Tel. 073 22 36 36



Wir sind ein grösseres, unabhängiges Bauingenieurbüro in Zürich und möchten unser Dienstleistungsangebot erweitern. Dazu suchen wir Sie, einen erfahrenen und initiativen

## Grundbuchgeometer (dipl. Kulturingenieur ETH)

Sie können bei uns ein entsprechendes Fachteam aufbauen und diesem vorstehen. Wir sehen auch Ihre aktive Mithilfe bei der Akquisition diesbezüglicher Aufträge.

Gerne erwarten wir Ihre Offerte mit kurzgefasstem Lebenslauf und bisheriger beruflicher Tätigkeit unter Chiffre SIA 484 an IVA AG, Postfach, 8032 Zürich.

5/03-h

Im Feuerungsbau spezialisiertes Unternehmen der Nordwestschweiz sucht den

## techn. Geschäftsleiter

zum baldigen Eintritt. Wir bieten einer jüngeren initiativen Persönlichkeit die Chance, nach Einarbeit, eine alteingesessene Spezialfirma zu leiten. Voraussetzung für diesen Posten sind eine HTL- oder ähnliche praktische Ausbildung sowie einige Jahre Praxis im Bauwesen.

Ihr Dienstangebot, das wir vertraulich behandeln werden, wollen Sie bitte richten an:

**FISTAG TREUHAND AG**  
Postfach 113, Münchenstein 3

5/09-h



**HELVETAS**  
Schweizer Aufbauwerk für Entwicklungsländer

sucht für den Einsatz als

### Teamleiter/ Projektkoordinator in Tansania (Ostafrika)

einen gut qualifizierten

## dipl. Bauingenieur ETH, evtl. Bauingenieur HTL (Tiefbau)

Es handelt sich um eine anspruchsvolle technische und administrative Leitungsaufgabe im Rahmen eines ländlichen Strassenbauprojektes.

#### Anforderungen:

- einige Jahre prakt. Berufserfahrung, wenn möglich in Unternehmung und vorzugsweise im ländlichen Strassen- und Brückenbau
- Einsatzerfahrung in Entwicklungsland
- selbständige Arbeitsweise, Eigeninitiative, Führungsqualitäten
- Verhandlungsgeschick, Flexibilität, Sinn für Organisation, Administration und Rechnungswesen aber auch für nichttechnische und konzeptionelle Fragen
- sehr gute Englischkenntnisse und die Bereitschaft, Kiswahili zu lernen
- Einsatzdauer: mindestens 3 Jahre
- Idealalter: 32 bis 38 Jahre

Der Einsatzort Ifakara ist gut für einen Mitarbeiter mit Familie (ohne grössere Kinder) geeignet.

#### Wir bieten:

- den Anforderungen entsprechendes Salär
- gute Sozialleistungen
- Dreijahresvertrag mit bezahltem Heimaturlaub
- 6 Wochen Ferien pro Einsatzjahr

Wenn Sie die genannten Voraussetzungen erfüllen, Sie sich für diese vielseitige Aufgabe interessieren und Ihre berufliche Erfahrung zugunsten der praktischen Entwicklungszusammenarbeit einsetzen möchten, erwarten wir gerne Ihre Bewerbung mit den üblichen Unterlagen.



**HELVETAS**  
St. Moritzstrasse 15, 8042 Zürich

44/02-1



**HELVETAS**  
Schweizer Aufbauwerk für Entwicklungsländer

Zur Ergänzung unseres Teams in

## Tansania (Ostafrika)

suchen wir einen

## Bauingenieur HTL/ Bauführer

#### Aufgabenbereiche:

- **Aufbau und Leitung einer Brückenbau-Equipe**
- Disposition von Baumaterialien
- Bauplanung und -organisation
- z. T. statische Berechnungen
- praktische Mitarbeit auf Baustellen
- Anleitung des tansanischen Personals

#### Wir erwarten:

- einige Jahre praktische Erfahrung in Unternehmung als Bauleiter oder Bauführer im Strassen-/Brückenbau
- selbständige Arbeitsweise
- persönliche und fachliche Flexibilität und Anpassungsfähigkeit
- Sinn für Teamwork
- gute Englischkenntnisse
- Alter: nicht unter 28 Jahre

#### Wir bieten:

Mitarbeit in einem anspruchsvollen Projekt, grosse Selbständigkeit, Dreijahresvertrag mit bezahltem Heimaturlaub, 6 Wochen Ferien pro Vertragsjahr, den Anforderungen entsprechendes Salär und gute Sozialleistungen.

**Eintrittstermin:** sofort oder nach Vereinbarung

Wenn Sie die genannten Voraussetzungen erfüllen und Sie diese Tätigkeit interessiert, wenden Sie sich mit den üblichen Bewerbungsunterlagen an:



**HELVETAS**  
Schweizer Aufbauwerk für Entwicklungsländer  
St. Moritzstrasse 15, 8042 Zürich, Tel. 01 / 363 50 60

5/04-h



# unirenova

Wir realisieren interessante Umbau- und Renovationsaufgaben und suchen für die Betreuung unserer Baustellen einen initiativen

## BAUFÜHRER

für alle Arbeiten ab Bestandaufnahme bis zur Abrechnung.

Eine gutbezahlte, sichere Dauerstelle erwartet Sie.

Telefon 01 / 301 10 10 (Hr. Gmünder)

**Unirenova AG Zürich**  
Hagenholzstrasse 60  
8050 Zürich

# unirenova

5/08-h

Als Verstärkung unserer Abteilung **Kalkulation** suchen wir einen

## Baufachmann

### Aufgabengebiet:

Erstellen von GU-Offerten, Kosten-, Ertrags- und Renditeschätzungen, Kostenvoranschlägen, Devisierungen, Verkehrswertschätzungen, Landwertberechnungen, Wirtschaftlichkeitsstudien und Nachkalkulationen.

### Anforderungen:

fundierte Ausbildung im Bauwesen, evtl. Praxis in Generalunternehmung, Erfahrung in Devisierung und Kalkulation von Hochbauten.

### Wir bieten:

anspruchsvolle, abwechslungsreiche Tätigkeit, fortschrittliche Anstellungsbedingungen und Dauerstelle.

Arbeitsort ist Zürich City.

Gerne erwarten wir Ihre Bewerbung

Oerlikon-Bührle  Immobilien AG

Bleicherweg 18, 8039 Zürich, Tel. 01 / 202 43 90

5/06-h

# VERBIA

## Flexible Abdichtungen

Mit Optimismus blicken wir in die Zukunft. Die erzielten Resultate erlauben uns das. Wir sehen unsere Chancen und werden sie nutzen. Als Spezialisten flexibler Abdichtungen kennen uns Architekten, Bauherren und Unternehmer seit Jahren. Zur Verstärkung unseres Teams suchen wir einen selbständigen, offenen und nicht zuletzt auch fröhlichen Mitarbeiter.

## Technischer Berater im Aussendienst (bilingue) für die Kantone BE, NE, JU, Teile SO

Unsere Mitarbeiter sind Verkäufer und Berater. In den erwähnten Gebieten können wir auf langjährige treue Kunden zählen. Wir erwarten dennoch neue Aktivitäten - vor allem bei Architekten - und daraus neue Erfolge. Nützlich sind Verkaufserfahrung im Investitionsgütersektor oder Kenntnisse im Bauwesen oder ... oder ... Ihr Wohnsitz wird nicht zuletzt in Ihrem eigenen Interesse im Verkaufsgebiet liegen. Alter: 25-40 Jahre. Eine umfassende Ausbildung für das Tätigkeitsgebiet ist vorgesehen.

Wir verlangen viel. Ein erstes Gespräch mit uns wird Ihnen zeigen, dass auch wir viel zu bieten haben. Nehmen Sie mit unserer Direktion Kontakt auf (es kann vorerst auch telefonisch sein).

**VERBIA AG, Frobургstrasse 15, 4600 Olten**  
Telefon 062 / 21 06 41

5/05-h

Gesucht auf Frühjahr 1983 jüngerer

## Tiefbauingenieur HTL

in kleineres Ingenieurbüro in Zürich. Mit Praxis in Projektierung und Bauleitung (u. a. städt. Strassen und Kanalbauten). An selbständiges und verantwortungsbewusstes Arbeiten gewöhnt.

Vertrauensstelle mit interessanten Entwicklungsmöglichkeiten.

Offerten mit Gehaltsansprüchen an Chiffre SIA 491 an IVA AG, Postfach, 8032 Zürich.

5/13-h

Gesucht nach Vereinbarung

## Bauingenieur HTL und Tiefbauzeichner

für interessante Aufgaben im Hoch- und Tiefbau. Die Tätigkeit umfasst neben konstruktiven Arbeiten auch Bauleitungen und Abrechnungen.

Wir erwarten selbständige Arbeitsweise und bieten der Leistung und Erfahrung entsprechendes Salär.

Ing.-Büro HTL/AG **Charles Eichenberger**  
Belvédèrestrasse 44, 8968 Mutschellen AG, Tel. 057 / 33 40 54

5/12-h

Gesucht in kleineres Arch.-Büro/GU-Unternehmung im Limmattal erfahrenen

## Architekt HTL oder Bauzeichner-Bauführer

für die selbständige Bearbeitung von diversen Wohnbauvorhaben inkl. Devisierung und örtl. Bauführung.

Geboten werden sehr gute Entlohnung und auf viele Jahre sicherer Arbeitsplatz.

Bitte wenden Sie sich mit den üblichen Unterlagen an Chiffre SIA 488 an IVA AG, Postfach, 8032 Zürich.

5/14-h



Wir suchen für unser Ingenieurbüro in Zürich einen

## Eisenbetonzeichner

Als Generalunternehmung für schlüsselfertige Wohn- und Industriebauten legen wir Wert auf eine gute Grundausbildung und zeichnerische Fähigkeiten.

Gerne erwarten wir Ihre ausführliche schriftl. Bewerbung.

**stocker**

Generalunternehmung Jos. Stocker,  
Hoch- und Tiefbau AG, Lägernstrasse 9, 8037 Zürich

3/05-f

## Stellengesuche

### Bauleiter IBZ, Bauzeichner

33, mit Erfahrung in Bauleitung und Projektierung von allgem. Tiefbauarbeiten, sucht neuen Wirkungskreis im Raume Olten/Zofingen/Aarau. Eintritt nach Vereinbarung.

Offerten unter Chiffre 29-300101 an Publicitas, 4600 Olten.

5/16-h

### Tiefbauingenieur HTL

40, Schweizer, mit mehrjähriger Erfahrung (Planung, Projektierung, Ausführung) im Kläranlage- und Kanalisationsbau und im Strassen- und Werkleitungsbau, sucht verantwortungsvolle Stellung in Ingenieurbüro oder Verwaltung, Raum Zürich/Ostschweiz.

Kontakt bitte unter Chiffre SIA 487 an IVA AG, Postfach, 8032 Zürich.

5/15-h

### Dipl. Kulturingenieur ETH

35, mit Geometerpatent, in ungekündigter Stellung, sucht neuen, verantwortungsvollen Wirkungskreis. Bisherige Tätigkeit: Vermessung, Kulturtechnik, Quartierplanung, Strassen- und allg. Tiefbau.

Offerten unter Chiffre SIA 485 an IVA AG, Postfach, 8032 Zürich.

Jüngerer

### Bauingenieur ETH

mit Unternehmungserfahrung, sucht Stelle in kleinerem Ingenieurbüro im Grossraum Zürich.

Ihre Anfrage bitte unter Chiffre SIA 490 an IVA AG, Postfach, 8032 Zürich.

Gutausgewiesener

### Architekt HTL

mit langjähriger Erfahrung in Projektierung und Ausführung von Neu- und Umbauten, Wettbewerbserfolge, sucht neuen Wirkungskreis.

Zuschriften unter Chiffre SIA 482 an IVA AG, Postfach, 8032 Zürich.

### Architekt HTL

38, Auslandschweizer, sucht nach mehrjähriger Tätigkeit in Übersee (Planung, Bauleitung) neuen Wirkungskreis. Sprachen D, E, S. Antritt auf Frühjahr 83

Offerten unter Chiffre SIA 486 an IVA AG, Postfach, 8032 Zürich.

## Diverses

### Dipl. Bauingenieur

mit 10jähriger Erfahrung in Statik und Konstruktion, ist sofort einsatzbereit als freier Mitarbeiter unter günstigen Bedingungen.

Offerten unter Chiffre SIA 454 an IVA AG, Postfach, 8032 Zürich.

### Hilfe nötig?

Junge initiative **Hochbauzeichnerin** übernimmt Arbeiten von Architekten (Temporärstelle oder Heimarbeiten).

Telefon 01 / 312 55 79

### Ingénieur Civil EPFL/82

cherche emploi.

Téléphone 022 / 45 16 12

**REZESSION?** Personal bereits abgebaut? Unerwartet gewisse Engpässe? Wer kann einspringen?

### DIE LÖSUNG: Freie Mitarbeit!

Kurzfristig, termingerecht und fachmännisch, **sämtliche Arbeiten** (a-i), inkl. Wettbewerbe.

Bitte rufen Sie uns an. Tel. G: 01 / 52 53 00; P: 01 / 720 49 91

## Devisierung, Bauleitung, Abrechnung

Für diese Dienstleistung bin ich als Architekt HTL spezialisiert und kann gute Referenzen vorweisen.

Anfragen unter Chiffre 3167 Zn an ofa Orell Füssli Werbe AG, 8022 Zürich.

5/22-h

Zu verkaufen

### Occ. Burgunderziegel (Bourgogne Montchanin)

27x14,5 cm, etwa 300 Stück à Fr. 1.50.

**A. Leuschner, Schöneeggstrasse 14, Zürich**  
Telefon 241 98 04

5/17-h



### Commodore- und Sirius-Computersysteme Software für den Bauingenieur

Durchlaufträger, ebene und räumliche Stab- und Fachwerke, elast. geb. Balken, Durchlaufplatten, finite Elemente usw.

**Wulf Seele**, Ing. SIA, Flurstr. 44, 2544 Bettlach, 065/55 21 43

5/17-d

### Stiftung Altersheim St. Urban Winterthur-Seen

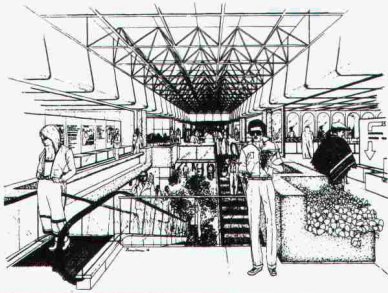
## Projekt-Ausstellung

Die Projekte des Architekturwettbewerbes für das Altersheim St. Urban sind zu den untenstehenden Zeiten im kirchlichen Zentrum St. Urban, Seenerstr. 193, zur Besichtigung ausgestellt:

Sonntag,	30. Jan.:	14.00 bis 17.00 Uhr
Montag,	31. Jan.:	16.00 bis 21.00 Uhr
Dienstag,	1. Febr.:	17.30 bis 20.00 Uhr
Mittwoch,	2. Febr.:	16.00 bis 19.00 Uhr
Donnerstag,	3. Febr.:	18.00 bis 21.00 Uhr
Freitag,	4. Febr.:	9.30 bis 12.00 Uhr
Samstag,	5. Febr.:	14.00 bis 17.00 Uhr
Sonntag,	6. Febr.:	11.30 bis 17.00 Uhr
Montag,	7. Febr.:	16.00 bis 21.00 Uhr
Dienstag,	8. Febr.:	16.00 bis 20.00 Uhr

5/18-h





**atelier ks**

**PERSPEKTIVISCHE ZEICHNUNGEN**

8604 VOLKETSWIL WEIHERWEG 19  
01 / 945 66 58  
3646 EINIGEN DORFSTRASSE 72  
033 / 54 69 85

31	●	WIR	finite elemente fuer:
32		RECHNEN	flachdecken,
33		FUER SIE	bodenplatte elast. bett.
34			luftschutz nach tws
35	●	=====	incl. bemessung und
36	6"	ELEKTRONISCH	fe-ausdruck
37		=====	
38	●		rahmen eben + raeumlich
39			traegerroste
40		guenstig	fachwerke
41	●	und	usw.
42	7"	schnell	
43			
44	●		
45		ARTHUR FRICK AG.	
46		ELEKTRONISCHES RECHNEN	
47	●	9496 BALZERS 075/41174	
48			

**STATIK für CBM und APPLE II**

**Trägerrost mit Lastüberlagerung, Vorspannung, Elinien, Stützensenkung, ungl. Temperatur**

u.v.a. neuen Lastfällen, Kapazität: i. M. 500 Knoten

Räumliches Stabwerk bis 300 Knoten mit Lastüberlagerung und Eingabegenerierung, Querschnittsw. u. Spannungs-, Bruch- und Rissesicherheitsnachweis Spannbeton u.v.a.m.

**Christoph Starke, Ackerstr. 3, D-3100 Celle**  
Telefon 0049 / 51 41 / 5 30 01

3/02 f

**ATELIER FÜR PERSPEKTIVEN**

GENAU KONSTRUIERTE PERSPEKTIVEN

SCHWARZWEISS / FARBIG  
FÜR HELLRAUMPROJEKTION  
FÜR BAUTAFELN / PLAKATE

ALS FOTOMONTAGEN  
INSERATE / FACHBÜCHER  
FÜR PROSPEKTE

DAVID-HESS-WEG 14, 8038 ZÜRICH, TEL. 01 / 482 29 49

**Fachbücher**

**Bauschäden-Sammlung Band I, II und III**

Preis

Sachverhalt — Ursachen — Sanierung. Zusammenstellung von Schäden an Bauten, verursacht durch Beschädigung, Abnutzung oder Alterung, mit Vorschlägen zu ihrer Behebung. Herausgegeben von G. Zimmermann (164 S., A5 quer, 160 Abb.) pro Band

38.30

**Baustoff Beton, ein Handbuch für die Baupraxis**

Neuaufgabe — von Dr. U. Trüb. (193 S., 65 Abb.), Format A5

30.—

**Ein Bewertungssystem der Bruchsicherheit**

Von Dr. T. Varga. (44 S., 71 Abb., Format A4, 1973)

17.50

**Berechnungstabellen für unterzugslose Decken (Pilzdecken, Flachdecken) / Tables for flat slabs**

Von D. Pfaffinger und Prof. Dr. B. Thürlimann. (331 S., Format A4, wovon 40 S. Text in deutscher und englischer Sprache, mit 15 Abb. und 291 S. Tabellen samt Schemaplänen, in Leinen gebunden, 1967)

65.—

**Schweizerische Strahlflugzeuge und Strahltriebwerke**

Von Georges Bridel. Umfassende Darstellung der bedeutenden schweizerischen Leistungen auf diesem Gebiet. Herausgegeben in Zusammenarbeit mit dem Verkehrshaus der Schweiz. (106 Seiten, 70 Abb., 1 Falttafel, Format A5)

15.—

**Computer im kleinen und mittleren Ingenieur- und Architekturbüro**

Vorträge der Informationstagung der SIA-Fachgruppe der Ingenieure der Industrie (FI) vom 5. und 6. April 1974 in Zürich. (193 S. mit Abb. und Tab., Format A4)

60.—

**Hochhäuser**

Vorträge der Studientagung der SIA-Fachgruppen für Brückenbau und Hochbau (FBH) und für Architektur (FGA) vom 18. bis 20. Okt. 1973 in Zürich. Heft 1 der VAG-Berichte. (Format A4, 204 S. mit Abb., broschiert)

35.—

**Kunststoffe im Bauingenieurwesen**

Vorträge der Studientagung der SIA-Fachleute für Brückenbau und Hochbau (FBH) vom 17. und 18. Oktober 1975 in Zürich und Dübendorf. Heft 2 der VAG-Berichte. (Format A4, 204 S. mit Abb., broschiert)

55.—

**Sparobjekt Einfamilienhaus**

Energieprobleme rund um das Einfamilienhaus und ihre Lösungsvorschläge. Ein Handbuch für jeden Hausbesitzer und Installateur. Von B. Wick, Widen. (170 S., viele Abb. Format A5)

24.—

zuzüglich Porto

**Bestellschein**

Bitte senden Sie mir die angekreuzten Bücher gegen Rechnung

- |  |  |
|--|--|
| <input type="checkbox"/> Bauschäden 1    | <input type="checkbox"/> Berechnungstabellen |
| <input type="checkbox"/> Bauschäden 2    | <input type="checkbox"/> Strahlflugzeuge     |
| <input type="checkbox"/> Bauschäden 3    | <input type="checkbox"/> Computereinsatz     |
| <input type="checkbox"/> Baustoff Beton  | <input type="checkbox"/> Hochhäuser          |
| <input type="checkbox"/> Bruchsicherheit | <input type="checkbox"/> Kunststoffe         |
|  | <input type="checkbox"/> Sparobjekt EFH      |

Name: \_\_\_\_\_

Strasse: \_\_\_\_\_

Plz., Ort: \_\_\_\_\_

Datum: \_\_\_\_\_

Unterschrift: \_\_\_\_\_

Einsenden an:

**Verlags-AG der akademischen technischen Vereine**  
Postfach 630, 8021 Zürich

# Neu

## Der Schlüssel mit der Kugel

DOM ix-5 KUGEL

**Besuchen Sie uns an der Swissbau 83 in Basel**  
**1.—6. Februar 1983, Halle 13/215**

DOM AG SICHERHEITSTECHNIK, CH-8852 ALTENDORF  
Telefon 055 - 63 18 86 / Telex 875 785  
Sicherheits-Zylinderschlösser  
Elektron. Alarmsysteme  
Bildsprechanlagen



 **Robert Aebi**

Ihr Lieferant für

# Sprengstoffe Zündmittel Sprengzubehör

SWISSBAU 83, Halle 6, Stand321

Robert Aebi AG, 8023 Zürich  
Tel. 01/211 09 70

 **Robert Aebi**

## Für Verkehrs- Lichtsignalanlagen jeglicher Art



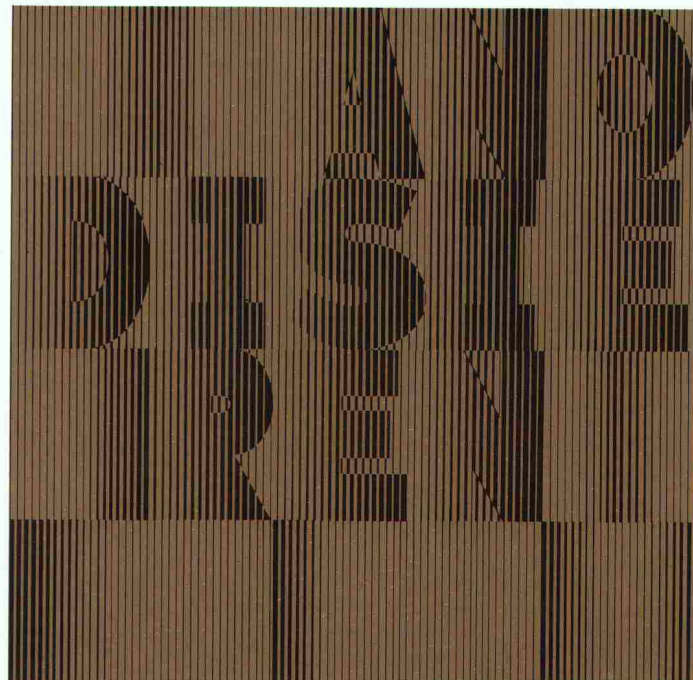
**SignaMatic** 

**Signale und Automatik AG**

Effingerstrasse 35  
CH-3008 Bern

Tel. 031 25 15 66  
Telex 33 137 sab

1



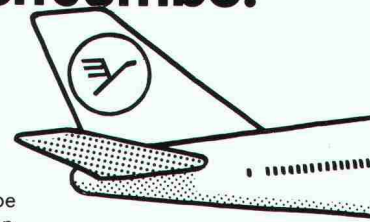
anodisieren

von Aluminiumbauteilen heisst

dekorativ bauen  
dauerhaft schützen

Weitere Informationen über Anodisieren erhalten Sie beim  
Sekretariat des VSA – Verein Schweizerischer Anodisierbetriebe  
c/o Fides Treuhandgesellschaft, Bleicherweg 33,  
Postfach 656, 8027 Zürich; Telefon 01 202 78 40

## Garagentor-Antriebe für den Privatwagen und den Jumbo.



Seit über 20 Jahren  
macht Gilgen AG Antriebe  
für automatische Garagen,  
Personendurchgänge, Areal-  
abschlüsse, Barrieren und  
viele mehr.

Zum Beispiel für 6 riesige  
Hangartore auf dem Frank-  
furter Flughafen. Jedes ein-  
zelne 100 000 Kilogramm  
schwer.

Ein Spezialauftrag, für den  
wir einen Antrieb in Linear-  
motoren-Technik entwickelt  
haben.

Und wenn seither die  
Jumbos immer problemlos in  
Ihre Garagen fahren, liegt  
das daran, dass wir alles  
immer ein bisschen besser  
bauen, als es eigentlich sein  
müsste.

Typisch schweizerisch  
eben.

Genauso zuverlässig ist  
auch unser Service. Rund um  
die Uhr – In der ganzen  
Schweiz.

Auf der SWISSBAU 83  
können Sie sich jetzt von  
unserem Bekenntnis zur  
Qualität überzeugen.

Dort zeigen wir Ihnen nicht  
nur den Frankfurter Hangar-  
torantrieb, sondern auch  
Interessantes aus unserer  
breiten Produktpalette und  
die neuesten Entwicklungen  
auf dem Gebiet der  
Antriebstechnik.

**GILGEN**  
GILGEN AG CH-3150 SCHWARZENBURG  
TELEFON 031/9311 33 TELEX 33 420 GILAG



# Der Stein

**goporit**

Der schalungsfreie Schweizer Baustein mit System, der an keine Fixmasse gebunden ist.

**goporit**

k-Wert (unverputzt) nach SIA 180/1  
 $k = 0,28 \text{ W/m}^2 \text{ K}$   
Isolationsdicke 120 mm  
Mauerwerkgesamtdicke 25 cm

**goporit**

Massivbauweise – mit grosser Speichermasse.

**goporit**

Bauphysikalisch richtiger Aufbau durch asymmetrische Anordnung der Isolations-schichten.

**goporit**

Baustellengerechte, robuste Ausführung, rasch und problemlos geschosshoch versetzt.

Verkauf und Ausführung ausschliesslich über Baugeschäfte. Wir geben Ihnen gerne Ihren goporit-Fachmann in Ihrer Nähe bekannt. goporit – der Vergleich macht Sie sicher!  
**Oder kennen Sie einen Isolierbaustein, der mit besseren Argumenten aufwarten kann?**

Weitere gonon-Qualitätsprodukte:  
gopor T/SE-Trittschallisolationsplatte  
gonon Isolations-Unterdach  
gonon – der interessante Partner am Bau

Wir erwarten Sie auf der swissbau Halle 11, Stand 337

**gonon**

gonon  
Kunststoffwerk AG  
CH-8226 Schleithem SH  
Telefon 053/6 47 21  
Telex 76723 gonon-ch

Ja, ich interessiere mich für die rasche und problemlose Bauweise mit goporit.

Ich wünsche weitere Informationen

Ich wünsche eine persönliche Beratung

Name \_\_\_\_\_

Strasse \_\_\_\_\_

PLZ/Ort \_\_\_\_\_

Telefon \_\_\_\_\_