

Objektyp: **Advertising**

Zeitschrift: **Schweizer Ingenieur und Architekt**

Band (Jahr): **101 (1983)**

Heft 41

PDF erstellt am: **20.09.2024**

Nutzungsbedingungen

Die ETH-Bibliothek ist Anbieterin der digitalisierten Zeitschriften. Sie besitzt keine Urheberrechte an den Inhalten der Zeitschriften. Die Rechte liegen in der Regel bei den Herausgebern. Die auf der Plattform e-periodica veröffentlichten Dokumente stehen für nicht-kommerzielle Zwecke in Lehre und Forschung sowie für die private Nutzung frei zur Verfügung. Einzelne Dateien oder Ausdrucke aus diesem Angebot können zusammen mit diesen Nutzungsbedingungen und den korrekten Herkunftsbezeichnungen weitergegeben werden. Das Veröffentlichen von Bildern in Print- und Online-Publikationen ist nur mit vorheriger Genehmigung der Rechteinhaber erlaubt. Die systematische Speicherung von Teilen des elektronischen Angebots auf anderen Servern bedarf ebenfalls des schriftlichen Einverständnisses der Rechteinhaber.

Haftungsausschluss

Alle Angaben erfolgen ohne Gewähr für Vollständigkeit oder Richtigkeit. Es wird keine Haftung übernommen für Schäden durch die Verwendung von Informationen aus diesem Online-Angebot oder durch das Fehlen von Informationen. Dies gilt auch für Inhalte Dritter, die über dieses Angebot zugänglich sind.

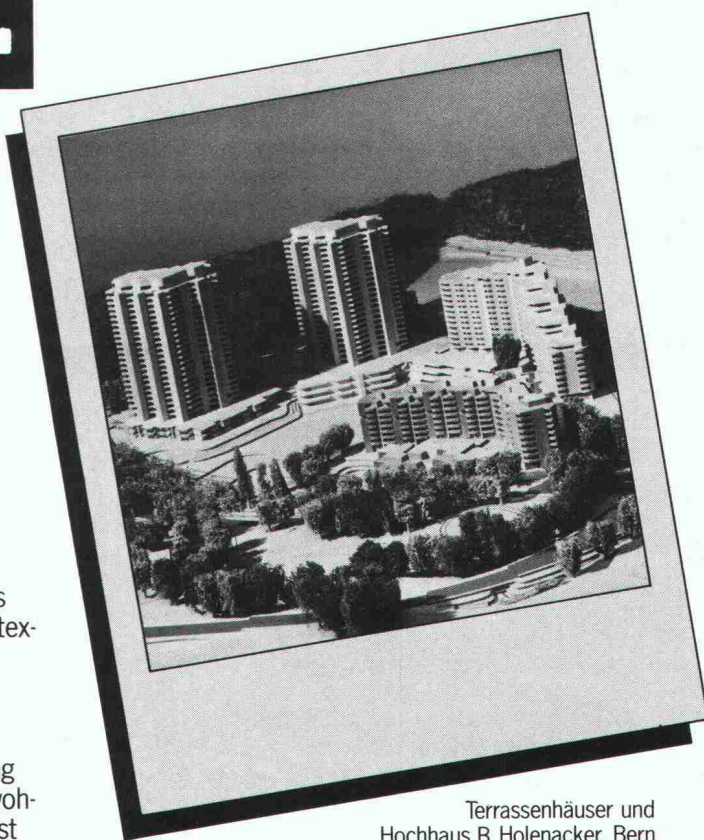
AUCH HIER WAREN DIE VORTEILE DER UNITEX-BODENHEIZUNG HAUSHOCH.

Wer den Grundstein für ein zukunftssicheres Heizsystem legen möchte, der baut auf die Unitex-Bodenheizung. Denn gerade dieses ausgereifte Heizsystem hat seine Zuverlässigkeit und Wirtschaftlichkeit schon lange bewiesen.

Die Unitex-Bodenheizung wird jeder Anforderung gerecht. Nicht nur, wenn es um gesunde und wohlige Wärme geht. Auch in der Raumplanung lässt Ihnen Unitex alle Gestaltungsfreiheiten. Günstige Anlage- und Installationskosten und Energieeinsparung sind selbstverständlich. All das sind Gründe, warum man sich immer wieder für Unitex entscheidet.

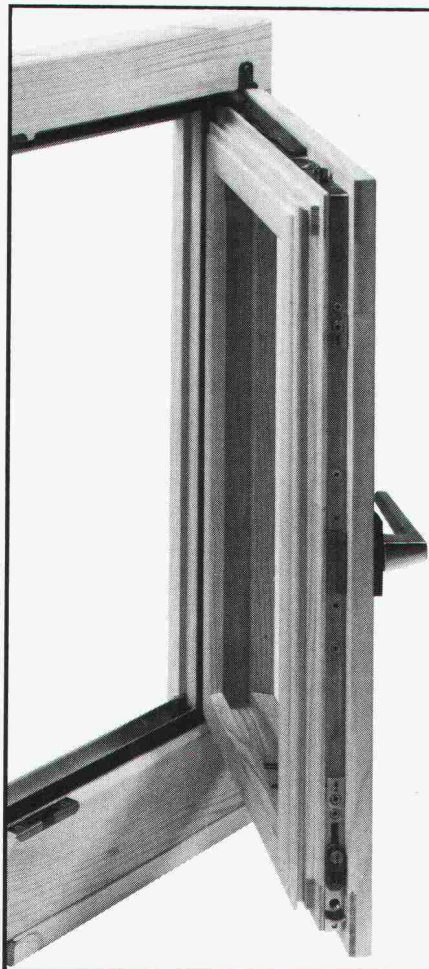
Dürfen wir Ihnen einen Vorschlag machen? Kommen Sie mit uns ins Gespräch. Damit wir Ihnen den Beweis antreten können, dass für Unitex keine Anforderung zu hoch ist. Rufen Sie an oder schreiben Sie uns. Verlangen Sie genaue Unterlagen und den neuen Referenzprospekt über die Unitex-Bodenheizung.

Unitherm AG, Ueberlandstrasse 465, 8051 Zürich
Telefon 01/40 34 34



Terrassenhäuser und
Hochhaus B Holenacker, Bern
Unitex-Bodenheizung: ca. 18 450 m²/200 Wohnungen
Unitex-Installationsfirma: U. Roth, Bern
Architekten-Gemeinschaft Holenacker: Helfer AG, Bern,
U. Strasser, Bern, Lutstorf & Hans, Bern, Eichenberger/
Kernen/Schwab, Olten
Ingenieurbüro P. Strahm, Bern

**unitex**[®] Bodenheizung
WARMSTENS ZU EMPFEHLEN.



Fenster

Wir lösen Ihre Fensterprobleme

- Holzfenster in Doppel- oder Mehrscheibenverglasung
- Holz-Aluminium-Fenster
- Austauschfenster für Altbauten in Holz und Holz/Alu
- Holzteile gestrichen oder naturbehandelt

Wir bieten – Sie profitieren:

- Fachgerechte und unverbindliche Beratung
- Jahrelange Erfahrung im Fensterbau
- Prompte Bedienung

Mit HE-Qualitätsfenster sparen Sie Energie. Fragen Sie uns. Verlangen Sie unseren Prospekt. Es lohnt sich!

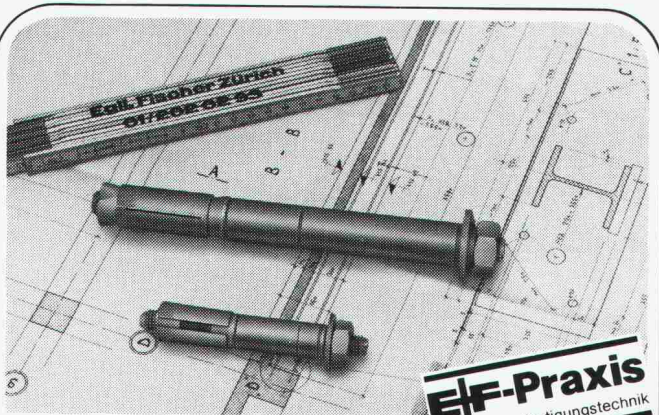
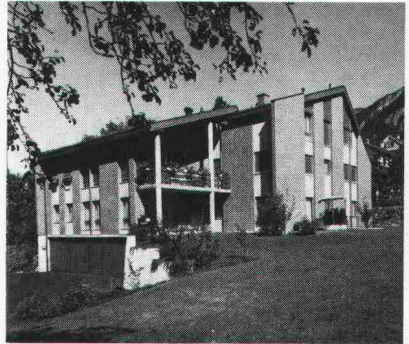
Ihre Lieferfirma für Fenster

HECTOR EGGER AG

Fensterfabrikation / Schreinerei
4900 Langenthal Tel. 063 22 33 55

HECTOR EGGER OBERRIET AG

Fensterfabrikation / Schreinerei
9463 Oberriet SG Tel. 071 78 16 32



EF-Praxis
rationelle Befestigungstechnik

Sicherheit
in der Schwerbefestigung.

LEBIG®
Sicherheitsdübel

In- und ausl. Patentrechte

... höchstmögliche Sicherheit für Menschen und Anlagen. Mit klaren Berechnungsgrundlagen für Praktiker und Ingenieure über zulässige Lastwerte. Rufen Sie uns an, weil Sicherheit heute berechenbar ist.

Egli Fischer Zürich

Egli, Fischer & Co AG, Abt. Befestigungstechnik
Gotthardstrasse 6, 8022 Zürich, Telefon 01 202 02 93

Bureau de vente Genève
18, rue Caroubiers, 1227 Carouge, Telefon 022 42 12 55

HOLZ 83: Halle 4, Stand 321

Stahlrohrgerüste von Robert Aebi

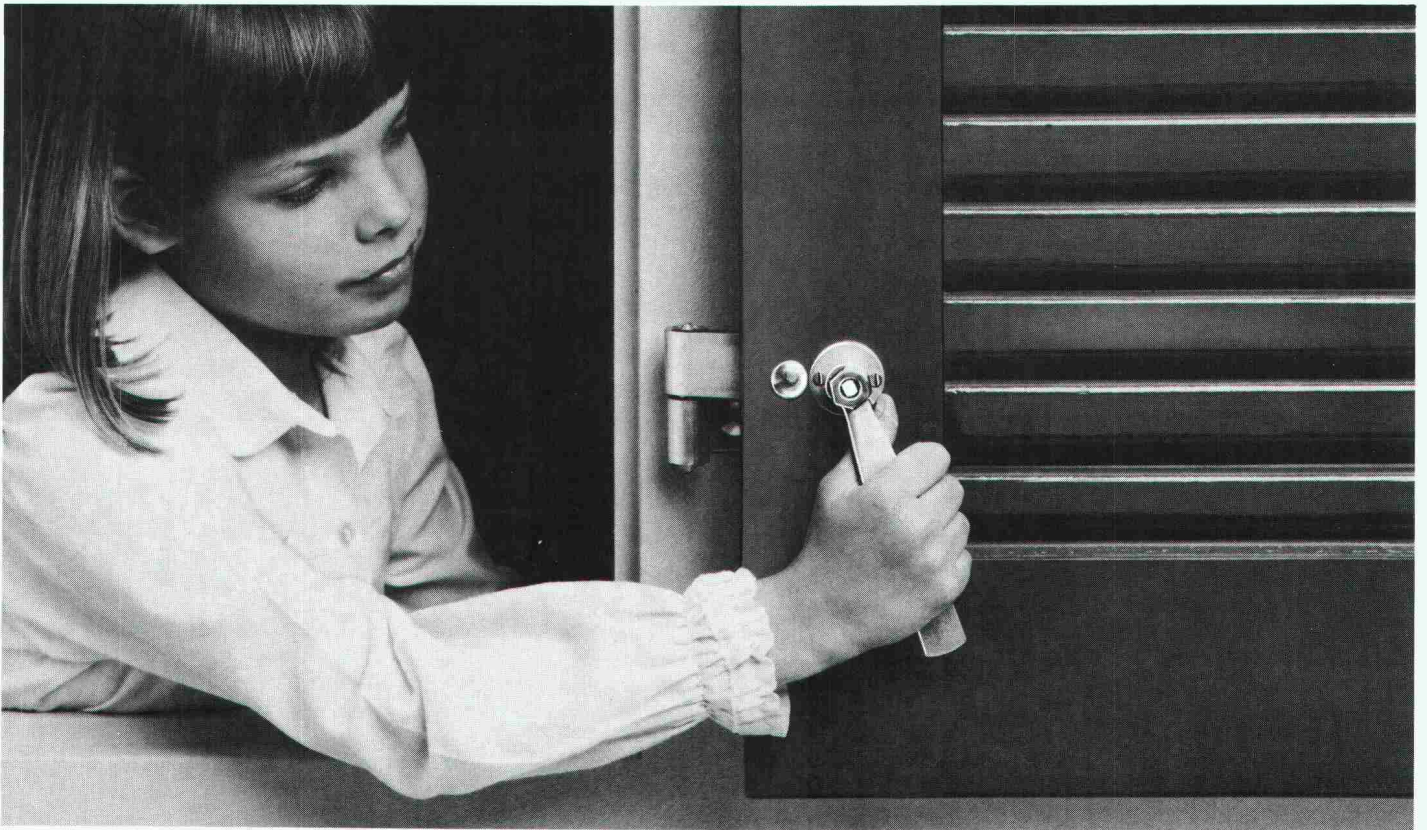
Brückenlehrgerüste • Spriessgerüste • Passarellen • Notdächer • Baugespanntürme • Fassadengerüste • Stützgerüste • Innengerüste usw.

Projektierung • Montage • Vermietung • Verkauf

Robert Aebi AG

Abteilung Gerüstbau

8105 Regensdorf, Tel. 01/840 25 50
Landquart 081/51 25 42 • Bern 031/44 84 57
Genf 022/42 73 30 • Arbedo 092/29 17 61



zum Greifen nahe.

Mit dem HESCO-STOP haben Sie jetzt Ihre Fensterläden sicher und leicht im Griff.

Fensterladen schliessen:

mit dem Griff ziehen Sie oder Ihr Kind risikolos und komfortabel den Fensterladen zu. Kein gefährliches und anstrengendes Hinauslehnen mehr. Gute Nacht.

Fensterladen öffnen:

mit einem leichten Stoss öffnen Sie oder Ihr Kind risikolos und komfortabel den Fensterladen wieder. Eine Sicherheitsarretierung rastet sofort ein. Guten Tag.

HESCO-Jalousiebeschläge lassen sich mühelos auf Wände aus Backstein, Beton, Gasbeton und Holz anschlagen. Sogar auf Aussenisolationen.

HESCO-STOP –
und Sie haben den Laden im Griff.



Senden Sie uns weiteres, unverbindliches Informationsmaterial über den HESCO-STOP:

Name _____

Firma _____

Strasse _____

PLZ/Ort _____

Tel. _____ SIA

Coupon oder Fotokopie des Coupons einsenden an Hesco Pilgersteg AG, Postfach 40, 8630 Rüti, Tel. 055/33 11 55

Generalvertretung
Schweiz:

Kork AG
5623 Boswil
Telefon
057 / 47 11 44

Styrodur
2000

BASF

Styrodur 2000 ist ein grün eingefärbter extrudierter Polystyrol-Schaumstoff mit rauher, griffiger Oberfläche ohne Schäumhaut.

Die grüne Alternative

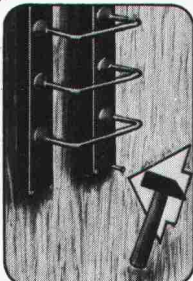
Zu beziehen durch den Baufachhandel

Dumbor

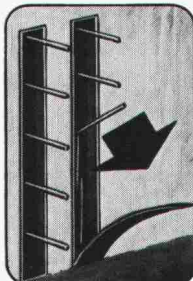


NEU

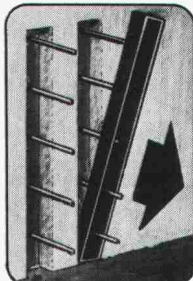
Armierungs- anschlüsse



1. Element auf Schalung nageln



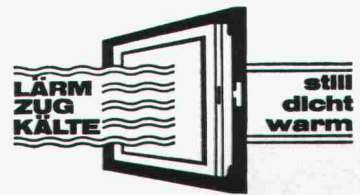
2. Ausschalen
– Deckel entfernen
– Eisen ausbiegen



3. Kunststoffboxen entfernen – fertig

Betontechnik AG 6210 Sursee Tel. 045 - 21 53 33

elkura



Aktiengesellschaft
8134 Adliswil, Fabrikhof 5

Telefon 01 / 710 95 86
Büro und Werkstätte
für Schall- und Isoliertechnik

Haben Sie Probleme mit Ihren Fenstern?

- bestehende Doppelverglasungsfenster umbauen auf Isolierverglasung
- bestehende Doppelverglasungsfenster umbauen auf Dreifachverglasung 1,6 kcal / m² und erhöhten Einbruchschutz
- bestehende Fenster (sämtliche Ausführungsarten) umbauen auf Schallstopp-Fenster, bis ca. 41 dB
- sämtliche Arbeiten im Zusammenhang mit der Fenster- und Türabdichtung

Selbstverständlich liefern und montieren wir Ihnen auch die bewährten ELKURA-Fertig-Einbau-Fenster. Ausführung in Holz, Metall oder kombiniert (ohne Herausreißen der alten Rahmen).

Profitieren Sie von unserer Entwicklung und jahrelangen Erfahrung mit diesen Systemen. Verlangen Sie eine unverbindliche Offerte oder unseren technischen Berater.

Besuchen Sie uns auch in der Baumusterzentrale Zürich



Die schonende Wäschetrocknung durch Kondensation:

SECOMAT- Wäschetrockner

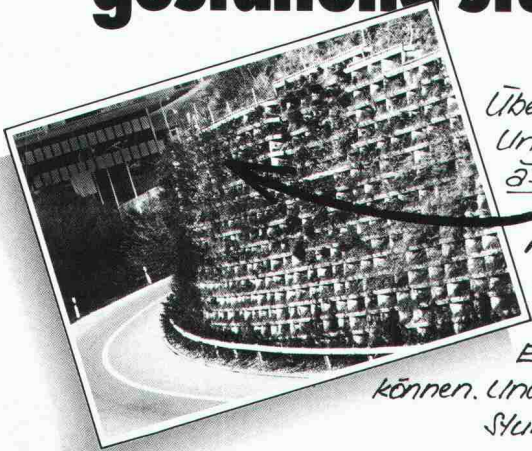
für jeden Trocknungsraum geeignet dank 4 Leistungsstärken.
Wirksame Wärmerückgewinnung, sparsamer Verbrauch, lange Lebensdauer.
Verlangen Sie detaillierte Unterlagen bei:

Krüger + Co.
9113 Degersheim, Telefon 071 / 54 15 44
Niederlassungen: Oberhasli ZH,
Hofstetten SO, Münsingen BE,
Gordola TI, Lausanne

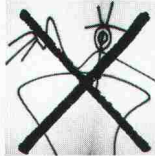
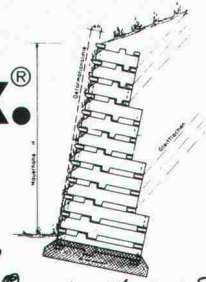
KRÜGER

Favre informiert über Murflex®:

Stützend gestalten, gestaltend stützen – Murflex.®



Überall, wo ein steiler Abhang Unterstützung braucht und erst noch ästhetisch aussehen soll, ist Murflex® mehr als am Platz. Die optimal begrünbare Raumgitter-Konstruktion, mit welcher – flexibel – entsprechend den örtlichen Gegebenheiten auch Nischen, Abtreppungen und Ecken ausgebildet werden können. Und – die in Notfällen innerhalb Stunden ab Lager lieferbar ist.



Sprayer haben bei Murflex® keine Chance!

FAVRE

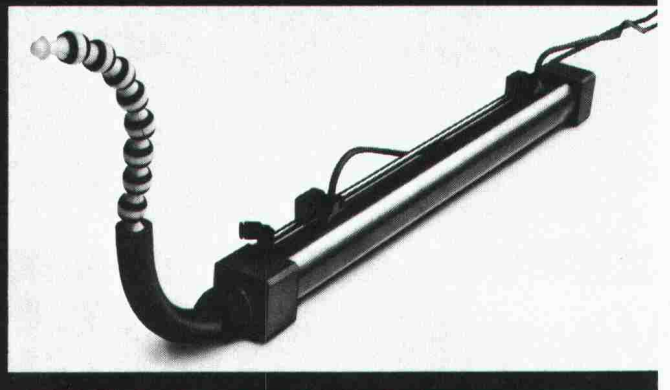
**Auf uns kann man bauen
Hoch und Tief**

Favre & Cie. AG Zementwarenfabrik 8304 Wallisellen Tel. 01-830 20 11
Werke in: 4658 Däniken SO Tel. 062-65 17 17, 5236 Remigen AG Tel. 056-44 10 90, 1897 Bouveret VS Tel. 025-61 23 31, 2542 Pieterlen BE Tel. 032-87 15 34, 8953 Dietikon ZH, Baustoff-Center Limmattal Tel. 01-748 21 55

Murflex® – auch als Profis finden wir es eine tolle Idee. Orientieren Sie uns umfassend – natürlich auch über die günstigen Preise!

Name: _____
Vorname: _____
Firma: _____
Strasse: _____
PLZ/Ort: _____
Telefon: _____
Einsenden an:
Favre & Cie AG, Zementwarenfabrik,
8304 Wallisellen

DREIDIMENSIONAL IN DIE ZUKUNFT



Die dreidimensionale Bewegungstechnik erschliesst alle Dimensionen. Der Pneumatik-Zylinder mit der dreidimensionalen beweglichen Kolbenstange bietet jetzt Lösungen an, die bis heute undenkbar waren.

Einsatzmöglichkeiten:

Maschinenbau, Bauwesen, Fördertechnik, Lebensmittelbranche, Chemie usw.

Vorteile:

- Kraftübertragung auf eine beliebig gekrümmte Linie möglich
- Platzierung/Einbau der Zylinder beliebig
- mehrere Kraftabgriffe möglich

Kommen Sie mit Ihrem Problem zu uns; wir finden eine nutzbringende und kostenreduzierende 3D-Lösung für Sie.

FERAMATIC AG

3D-Bewegungstechnik
8635 Dürnten, Edikerstrasse 16, Telefon 055 31 75 80

FERAMATIC AG, 8635 Dürnten

Ich bitte um Zustellung von Informationsmaterial über 3D-Zylinder

Name _____ Firma _____
Ort _____ Strasse _____

SIA

FENSTER

... in NORM- und Spezialmassen

- in schönster Fichte/Tanne lamelliert
- in EV, DV und Isolierverglasung ab Lager
- Hebeschiebetüren und Holzmetall

**FENSTERFABRIK
GASSER AG
6110 WOLHUSEN**



041 - 71 12 28

prompter Service –
fachmännische Beratung

Baustoff Beton

Das Buch, das vom langjährigen Schriftleiter des «Cementbulletin» verfasst wurde, orientiert Sie kompetent, leichtverständlich und praxisbezogen über alle wichtigen Belange der Betontechnologie.

U. Trüb, **Baustoff Beton**, 2. Auflage, Preis Fr. 30.–*
200 Seiten, 30 Tabellen, 70 Abbildungen,
120 Literaturangaben.

Über den Buchhandel zu beziehen bei:
Verlags-AG der akademischen technischen Vereine,
Postfach 630, 8021 Zürich, Telefon 01 201 55 36.

* Bei Mengenbezügen Rabatt

POLYU – das pat. doppelwandige
Verglasungs- und Bedachungs-
element aus unzerbrechlichem
Polycarbonat.

K-Wert: ca. 1.3.
Auch 4fach lieferbar.
Lichtdurchlässigkeit: ca. 85%.
Farben: farblos, braun-, grün-
transparent und opal.
Komplettes Alu-Montage-
system mit Norm-Alu-Fenster-
elementen.
POLYU – die beste und wirt-
schaftlichste Lösung!

Weiter führen wir Doppel- und
Dreifachstegplatten in ver-
schiedenen Formaten und Stär-
ken aus:

Acrylglas – PVC – Polycarbonat

Verlangen Sie Muster!



steba kunststoffe
Talstrasse 33 8808 Pfäffikon SZ 055 48 44 50

steba

- Bitte senden Sie uns
Ihren ausführlichen
Farbprospekt
mit Preisliste.
- Bitte rufen Sie uns an.



polyü mit
extremer
Schlagfestigkeit

polyü

Verbundpfähle

Stahlprofile mit Betonmantel

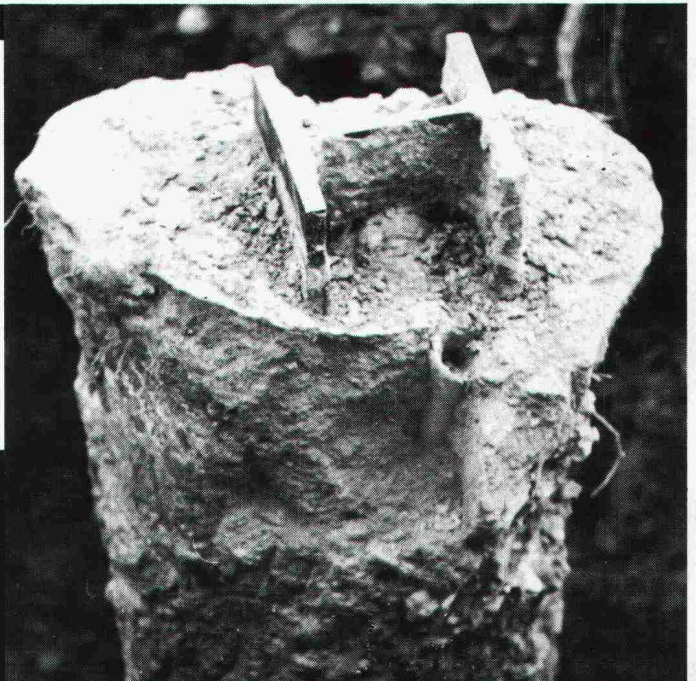
- Mit dem Hochbaukran oder mit Schreit-
bagger ausführbar
- auch auf beengten, schwer zugänglichen
Baustellen möglich
- kein Arbeitsplanum und keine Zufahrt zur
Baugrube nötig
- dank sehr kleiner Installationsaufwendungen
auch für kleine Arbeiten wirtschaftlich.

BLESS

Technische
Beratung/Bau-
ausführung:

Neugutstr. 52, 8600 Dübendorf

Bauunternehmung AG Tel. 01/8210085
Zürich – Dübendorf – Aarau – Chur – Grenchen – St. Gallen



Spindeltreppen-Perfektion

Naegeli-Norm-Perfektion beginnt bei der durchdachten Planung, setzt sich bei der sorgfältigen Fabrikation fort und endet mit dem pünktlichen Einbau. Zur Auswahl stellen wir ein umfassendes Spindeltreppen-Programm, das bis ins kleinste Detail perfekt ist und auf alle individuellen Bedürfnisse abgestimmt werden kann.



Nehmen Sie uns ganz einfach beim Wort und überlassen Sie Ihre Treppenprobleme uns. Denn schon immer hat sich Qualität auf die Dauer bezahlt gemacht.

Naegeli-Norm AG Betonelemente
8401 Winterthur Telefon 052 36 14 64

naegeli-norm

Verlangen Sie unseren Planungskatalog 1983 Zeigebuch (zur Ansicht) Besuch unseres Fachberaters oder besuchen Sie unsere Produktausstellung über ● Spindeltreppen ● Lamellentreppen ● Wendeltreppen ● Fenster- und Türeffassungen.



Massivholz oder furnierte Täferelemente für die Verkleidung und gleichzeitige Isolation von Wänden, in einem Arbeitsgang.

Vorteile der Isoliertäferelemente:

- 30–50% Arbeitszeitsparung bei der Montage am Bau
- verdeckte Montage ohne Lattenrost
- lückenlose Isolation, keine Wärmebrücken
- Elemente auch mit eingebauter Dampfbremse lieferbar
- Massivholztäfer u. furnierter Täfer nach Wahl

Coupon Isoliertäferelemente

Senden Sie uns Ihre technischen Informationen/Muster

Firma

Sachbearbeiter

PLZ/Ort

Telefon

WESPAN

Hersteller:

**WESPANWERK
WENGER AG**

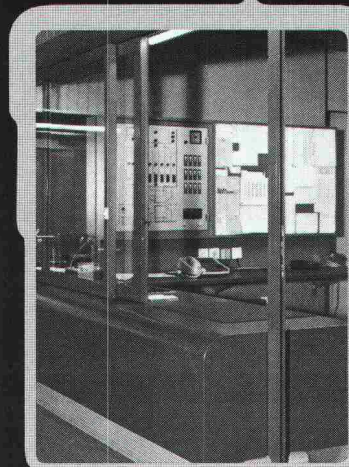
**8574 LENGWIL
Tel. 072 / 75 13 13**

Der nahtlose, dauerhafte Schutz für Türen, Fenstersimse, Schalteranlagen, Pultplatten, Sitz-

bänke usw., auch für Feuchträume. Jede beliebige sogar dreiseitig gerundete Form möglich.

Polyester-Mantel für Holzbauteile

(2–3 mm dick)



- absolut wasserfest
- hygienisch
- zähelastisch
- fühlt sich warm an
- keine Alterung
- alle Unifarben möglich

Dokumentation und unverbindliche Beratung durch:

Orsopal AG
5742 Kölliken
064 43 11 21

orsopal

▲ Beispiel: Schalteranlage mit Korpus

Lärm!



Eine der lästigen Erscheinungen in Häusern und Wohnungen ist der Schall als Lärmquelle. Dies muss aber nicht sein. Mit dem Sempatap Dämmbelag wird Schall und Lärm absorbiert. Die Raumakustik verbessert sich wesentlich. Ruhe und Behaglichkeit ermöglichen ein ungestörtes Eigenleben.

wird selbst auf feuchte Wände direkt verklebt.

Sempatap®

Für Wände und Decken

Wir interessieren uns für **Sempatap** die Komforttapete. Senden Sie uns bitte Ihre Dokumentation.

Name/Firma

Strasse

PLZ Ort

Coupon einsenden an
Ebnöther AG 6203 Sempach Station

Sempatap – die Komfort-Tapete mit Zusatznutzen

Sempatap – ein textiler Komfortbelag, einfach zu verkleben wie eine Tapete, ist eine attraktive Problemlösung für Anwender und Endverbraucher. Risse werden problemlos, ohne Ausspachteln tapeziert; Sempatap

Ebnöther AG

6203 Sempach Station, Tel. 041/98 01 01

PROFIS IN SACHEN LÜFTUNG



Xpelair
Fenster-/Wandventilatoren



Minilüfter R9



Schachtventilatoren DX 200



Licht-/Ventilatorschalter
mit Nachlaufrelais



Radialventilator



Hochleistungsventilatoren



HELIOS VENTILATOREN AG

Steinackerstr. 36, 8902 Urdorf-Zürich, Tel. 01/734 36 36, Telex 52 320

SCHICHTEX

ISOLIERBAUSTOFFE

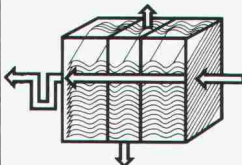
gegen Kälte Wärme Lärm

Im Industrie-,
Wohn- und
Sporthallenbau
und in der
Altbausanierung.

Bau + Industriebedarf AG 4104 Oberwil / BL Tel. 061 30 40 30

OPTIMALE ABSCHIEDUNG

aller flotierenden oder
sedimentierenden Stoffe im Wasser.



Querstromabscheider
sind universell und in
jeder Grösse einsetzbar;
auch in bestehende
Becken.
Niro-Stahl-, Kunststoff-,
Stahl- oder Betonbecken.

UTB Umweltechnik Buchs AG

CH-9470 Buchs SG, Schweiz/Suisse/Switzerland,
Telefon 085 6 02 51, Telex 855 303 utb ch

**Ihr Spezialist
zwischen Dach und
Fundament.**



z.B. Swepcoco-Dachsysteme:
Der wirtschaftliche Dach-
schutz.

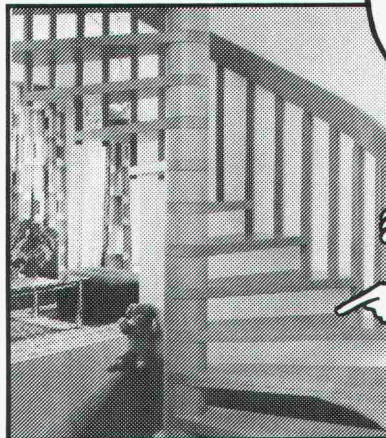


Freidorf 071/48 15 45
Bern 031/42 16 60
Lausanne 021/33 49 45

Aus unserem Fabrikationsprogramm:

Die Columbus Spindel- Treppe.

AUS HOLZ:
TECHNISCH
KLUG DURCH-
DACHT UND
FORMSCHÖN!



Verlangen Sie bitte die ausführlichen
Prospektunterlagen bei

Industriestrasse
9245 Oberbüren
Tel. 073 - 51 37 55



Columbus Treppen ag

Nr.	Preis	Nr.	Preis
3384	4.—	3416	4.—
3385	10.—	3417	4.—
3386	6.—	3418	4.—
3387	4.—	3419	4.—
3388	4.—	3420	10.—
3389	5.—	3421	4.—
3390	4.—	3422	4.—
3391	6.—	3423	4.—
3392	4.—	3424	4.—
3393	2.—	3425	8.—
3394	2.—	3426	4.—
3395	2.—	3427	6.—
3396	2.—	3428	4.—
3397	5.—	3429	4.—
3398	6.—	3430	4.—
3399	8.—	3431	4.—
3400	4.—	3432	8.—
3401	4.—	3433	4.—
3402	10.—	3434	2.—
3403	10.—	3435	2.—
3404	2.—	3436	8.—
3405	4.—	3437	2.—
3406	4.—	3438	2.—
3407	6.—	3439	2.—
3408	2.—	3440	6.—
3409	4.—	3441	4.—
3410	4.—	3442	4.—
3411	4.—	3443	6.—
3412	6.—	3444	20.—
3413	6.—		
3414	4.—		
3415	2.—		

Verlags-AG der akademischen technischen Vereine

8021 Zürich

☎ 01/201 55 36

Postfach 630

Stellenangebote

Wir sind ein alteingesessenes, fundiertes Architekturbüro mittlerer Grösse im St. Galler Rheintal und wollen unser Dienstleistungsangebot erweitern durch die Eröffnung einer **Ingenieurabteilung (Hochbau/Industriebau)**. Als deren alleinverantwortlichen Leiter suchen wir einen initiativen

dipl. Bauingenieur ETH evtl. HTL

der diese Abteilung mitaufbauen und prägen kann.

Wir erwarten:

- abgeschlossenes Ingenieurstudium, Fachrichtung Hochbau
- einige Jahre praktische Tätigkeit in Ingenieurbüro und/oder Bauunternehmung
- grosse Flexibilität
- Bereitschaft zu selbständiger Arbeitsweise

Eine komplette Büroinfrastruktur steht zur Verfügung. Selbstverständlich sind Personalvorsorge, den Anforderungen und der Leistung entsprechende Entlohnung.

Ihre Bewerbung behandeln wir mit der notwendigen Diskretion nach allen Seiten.

Kurzbewerbung mit c.v. schicken Sie bitte an Chiffre 1233-600832, Publicitas, 9001 St. Gallen.

Wir befassen uns mit der Herstellung und Montage von vorgefertigten, schlaffen und vorgespannten Betonelementen.

Zur Verstärkung unseres Teams suchen wir einen jüngeren Mann, der an einer äusserst vielseitigen Arbeit interessiert ist. Wir denken dabei an einen

dipl. Bauingenieur ETH/HTL

Die Tätigkeit umfasst:

- Statikaufgaben für Projekte und Ausführung
- interne und externe Beratung
- Ausarbeitung von Projektvorschlägen
- Akquisition
- Devisunterlagen, Kalkulation
- Spezialaufgaben

Wir erwarten:

- gute Statikkenntnisse
- einige Jahre Praxis
- Erfahrung mit Kleincomputern
- Erfahrung in der Vorfabrikation erwünscht

Eintritt so bald als möglich.

Ihre Bewerbung mit den üblichen Unterlagen wird absolut vertraulich behandelt.

ELEMENT AG VELTHEIM



5106 Veltheim
Telefon 056 / 43 15 18

*Im Auftrag unseres Kunden – ein Unternehmen der Bau-
branche, das spezialisiert im Einfamilienhaussektor tätig
ist – suchen wir einen*

Architekten HTL

als

Leiter der Architekturabteilung

*Die Aufgabe ist breit gefasst und beinhaltet nebst der
eigentlichen Führungsaufgabe insbesondere die fachliche
Beratung der Kunden, Kontakte mit Behörden, Überwa-
chung von Eingaben und die Oberaufsicht bei der Bau-
führung.*

*Man stellt sich von daher einen breit interessierten und ent-
sprechend begabten Mitarbeiter vor, der idealerweise
einige Jahre Erfahrung als Projektleiter in einem Archi-
tekturbüro nachweisen kann, ausgesprochen kontakt-
orientiert und führungsstark ist.*

*Alle weiteren Informationen geben wir Ihnen im Rahmen
eines persönlichen Kontaktes, bitten Sie jedoch um vor-
gängige Zustellung Ihrer Bewerbungsunterlagen mit eini-
gen handschriftlichen Notizen.*



Unternehmensberatung in Personalfragen AG
Edisonstrasse 24, 8050 Zürich, Telefon 01 / 312 11 40

Rhätische Bahn

Infolge bevorstehender Pensionierung des Sektionschefs Hochbau suchen wir für die Neubesetzung dieser Stelle einen

Architekten HTL

Die Führung der Sektion Hochbau beinhaltet die leistungs-, termin- und kostengerechte Projektierung und Ausführung zahlreicher Um- und Neubauten sowie die Ausführung von Unterhaltsarbeiten.

Wir erwarten von Ihnen ein abgeschlossenes Studium als Architekt HTL sowie einige Jahre Berufserfahrung in Projektierung, Ausführung und Unterhalt von Hochbauten. Die Aufgabe erfordert eine zielstrebige Persönlichkeit, die in der Lage ist, ein kleines Team zu führen.

Wir bieten eine verantwortungsvolle, abwechslungsreiche Tätigkeit, ein den Anforderungen entsprechendes Gehalt und zeitgemässe Sozialleistungen. Eintritt nach Vereinbarung.

Wenn Sie Freude am selbständigen Bearbeiten von vielfältigen Hochbauproblemen haben und zudem kontaktfreudig sind, bitten wir Sie, Ihre schriftliche Bewerbung mit den üblichen Unterlagen an unseren Herrn Altermatt, Chef Bauabteilung, zu senden.

Rhätische Bahn, Bahnhofstrasse 25, 7000 Chur



marly

Für unsere Generalunternehmung mit Architekturbüro und eigenem Holzbauwerk suchen wir einen

Bauführer für örtliche Bauleitung im Kanton Zürich

Wir erwarten Beweglichkeit, Initiative und etwa 3 bis 4 Jahre Erfahrung in dieser Branche.

Als Bewerber stellen wir uns einen Architekten HTL oder einen Absolventen der Bauschule Aarau oder einen Hochbauzeichner mit entsprechender Weiterbildung vor.

Wir bieten eine ausbaufähige Stellung, ein angenehmes Arbeitsklima und den Fähigkeiten entsprechenden Salär.

Wenn Sie sich für diese Stelle interessieren, erwarten wir gerne Ihre Bewerbung oder Ihren Anruf zuhause Herr K.P. Trunz.

marly wohnbau ag 9500 wil
Sirnacherstrasse Tel. 073 22 36 36

Gute Architektur entsteht nur, wenn Entwurf, Konstruktion und Ausführung eine Einheit bilden.

Möchten Sie unser junges, initiatives und noch kleines Team ergänzen als

Architekt/Bauführer

Interessieren Sie sich für Wohnüberbauungen, Industrie- und Mehrzweckbauten, Umbau- und Sanierungsaufgaben?

Werkplanbearbeitung, Devisierung, Oberleitung und z. T. auch örtliche Bauführung gehören zu Ihrem Aufgabenbereich.

Sie arbeiten selbständig, leiten Zeichner an, verhandeln mit Behörden und Unternehmern.

Wenn Sie auch noch Freude an Systemen, Gestaltung und an allem Neuen mitbringen, dann setzen Sie sich mit uns in Verbindung. Wir freuen uns auf Sie.

Georg + Angelina Pfister, dipl. Arch. ETH/SIA
Bergstrasse 114, 8032 Zürich, Tel. 01 / 47 73 77

Ernst Winkler + Partner AG



Für den Einsatz in einem interessanten Bauabschnitt im Zürcher Oberland suchen wir einen

Bauingenieur HTL als Bauleiter

mit Erfahrung in Stabi- und Belagsarbeiten. Der Stellenantritt könnte Anfang 1984 oder nach Vereinbarung erfolgen.

Unser Herr Greuter informiert Sie gerne über weitere Einzelheiten. Bitte rufen Sie uns an oder senden Sie Ihre Bewerbungsunterlagen an

ERNST WINKLER + PARTNER AG

Ingenieur- und Vermessungsbüro
Rikonerstrasse 4, 8307 Effretikon, Telefon 052 / 32 38 21

Wir sind ein führendes Unternehmen im Fenster- und Elementbau.

Für unsere neue Niederlassung in Zürich suchen wir einen

Fenstersachbearbeiter

Falls Sie noch nicht in dieser Branche tätig sind, haben Sie als

- **Hochbauzeichner**
- **Schreiner**
- **Metallbauzeichner**

gute Voraussetzungen, gründlich in das neue Gebiet eingearbeitet zu werden.

Dieses umfasst folgende Aufgaben:

- Verhandlungen mit Bauleitungen
- Abklärungen am Bau (Altbau/Neubau)
- Ausarbeitung von Detailplänen
- Erstellen von Arbeitspapieren für die Produktion
- Offertkalkulation mittels EDV

Wir bieten: Interessante, selbständige Tätigkeit in kleinem Team, eigenes Büro am Hegibachplatz, gut ausgebaute Sozialleistungen.

Fühlen Sie sich angesprochen?

Dann rufen Sie bitte unseren Herrn H. Walter an:

Tel. 01 / 910 98 55

910 98 54 abends

Frutiger

Frutiger Söhne AG Holzbau
Elementbau
Gebäudeisolationen
Fensterfabrikation
Töpferweg 16
3613 Steffisburg Station
Telefon 033 39 77 77



Kantonale Bauschule Aarau
5035 Unterentfelden

Für die **Vertiefungsrichtung Holzbau** unserer Bauführerschule suchen wir auf Frühjahr 1984 eine

qualifizierte Lehrkraft

für den Unterricht in folgenden Fächern:

	Lektionen pro Woche
Holzbau-Kalkulation	2
Produktion, Arbeitsvorbereitung (inkl. Holzbearbeitungsmaschinenkunde)	4

Anforderungsprofil:

- eidg. dipl. Zimmermeister oder Ingenieur HTL mit Zimmermannsausbildung
- möglichst breite Berufspraxis
- Unterrichtserfahrung erwünscht.

Die Vertiefungsrichtung Holzbau befindet sich noch in der Aufbauphase. Es wird deshalb die Bereitschaft vorausgesetzt, sich intensiv der Lehrstoffbearbeitung zu widmen.

Allgemeine Anstellungsbedingungen:

- Besoldung gem. Lehrerbekanntmachung des Kt. Aargau
- Stellenantritt: 30. April 1984

Anmeldungen: Bewerbungen mit den üblichen Unterlagen, die Aufschluss über Ausbildung und Praxis geben, sind zu richten an:

Direktion der Bauschule Aarau, Suhrenmatten
5035 Unterentfelden

Anmeldeschluss: 15. November 1983

Wir sind eine aktive, gut fundierte Generalunternehmung für Industrie- und Wohnbauten und suchen zur Unterstützung unserer technischen Abteilung einen qualifizierten

Architekten ETH oder HTL

Die anspruchsvolle Aufgabe umfasst nebst der Planbearbeitung und Projektbetreuung, auch die Führung einer Planungsgruppe.

Einem engagierten, initiativen und fachlich ausgewiesenen Mitarbeiter, im Idealalter von 28-35 Jahren, bieten wir ein angemessenes Salär und gut ausgebaute Sozialleistungen.

Falls Sie Interesse an dieser vielseitigen Position haben, richten Sie bitte Ihre Bewerbungsunterlagen an Frau S. Haller.

iwobau

IWOBAU AG Generalunternehmung
8304 Wallisellen, Grindelstrasse 5, Telefon 01 / 830 01 81

Zur Ergänzung unseres Teams suchen wir einen

Architekten HTL

für die Ausführungsbearbeitung grösserer öffentlicher und privater Bauten

Hochbauzeichner

wenn möglich mit einigen Jahren Praxis für die Werkplan- und Detailbearbeitung von anspruchsvollen Bauprojekten.

Wir bieten Ihnen interessante Projektbearbeitungen, eine sichere Dauerstelle sowie fortschrittliche Anstellungsbedingungen.

Wir freuen uns auf Ihre Kurzbewerbung (Diskretion selbstverständlich) oder Ihren Anruf für eine persönliche Besprechung.

Hans Hauri, dipl. Architekt ETH/SIA AG
5034 Suhr und 5734 Reinach
Telefon 064 / 31 38 31 und 71 17 67

Unsere Architekturabteilung sucht zwecks Erweiterung ihres dynamischen Teams zwei junge und selbständige

Hochbauzeichner/ Konstrukteure

Primäre Aufgaben:

- Ausarbeitung von Inland- und Auslandprojekten bis ins Detail
- Baueingaben

Voraussetzungen:

- 2-3 Jahre Praxis
- Leistungsnachweise
- Englischkenntnisse von Vorteil

Senden Sie uns die üblichen Bewerbungsunterlagen mit Foto.

Eintritt per sofort oder nach Vereinbarung.

PRO-PLAN-ING AG
Abteilung Architektur
Burgfelderstrasse 211, 4025 Basel
Telefon 061 / 44 46 54

Wir suchen einen jungen

dipl. Bauingenieur ETH

für interessante und abwechslungsreiche Aufgaben im Grundbaubereich:

- Planen, Leiten und Auswerten von Baugrunduntersuchungen, Feld- und Laborversuchen
- geotechnische Beratungsaufgaben
- Projektierung von Baugruben und Fundationen

Wir stellen Sie uns als initiativen und aufgeschlossenen Mitarbeiter mit 2 bis 4 Jahren Berufserfahrung vor, der in einem Team von Kollegen Arbeiten selbständig löst.

Es erwarten Sie ein angenehmes, kollegiales Arbeitsklima, ein sicherer Arbeitsplatz und fortschrittliche Anstellungsbedingungen.

Wir freuen uns auf Ihren Anruf oder Ihre schriftliche Bewerbung.

Basler & Hofmann

Ingenieure und Planer AG
Forchstrasse 395, 8029 Zürich, Telefon 01 / 55 11 22

Wir suchen für unser Architekturbüro im Zürcher Oberland einen

Architekten/Bauführer

der im Entwurf mitreden, «seine» Bauezeichner oder Lehrlinge führen und alle Bauleitungsaufgaben selbständig erledigen kann. Kurz gesagt, einen kreativen Bauführer als Projektleiter. Ein kleines Team mit interessanten, vielseitigen Aufgaben wartet. Wir freuen uns auf Ihre Bewerbungsunterlagen.

Bitte melden Sie sich unter Chiffre SIA 699 an IVA AG, Postfach, 8032 Zürich.

Zur Ergänzung unseres Teams suchen wir per sofort oder nach Vereinbarung

Bauführer

zur Übernahme der örtlichen Bauleitung und des Rechnungswesens bei anspruchsvollen Bauobjekten. Bei entsprechender Vorbildung und einigen Jahren Praxis besteht auch die Möglichkeit, sich in die Belange der Bauführung einzuarbeiten.

Gerne erwarten wir Ihren Anruf oder Ihre Bewerbungsunterlagen.

Egon Dachtler, Architekt SIA
Dr. E.P. Nigg, dipl. Architekt SIA
Seestrasse 147, 8810 Horgen, Telefon 01/725 63 67

Für die Ausführung eines anspruchsvollen Laborneubaus in Basel suchen wir einen versierten

Bauleiter

mit guten Qualifikationen in selbständiger Tätigkeit und langjähriger Erfahrung im gesamten Bereich der Ausführung (Submission, Bauleitung, Terminwesen, Abrechnung).

Eintritt: Jan. 1984 oder nach Vereinbarung.

Schriftliche Bewerbungen mit den üblichen Unterlagen erbeten an:

Andrea Roost, Architekt BSA/SIA/SWB, Steinerstr. 36, 3006 Bern.

Unser junges, erfolgreiches Bauteam braucht Verstärkung. Wir realisieren grössere Siedlungen, Wohn- und Gewerbebauten in der Region Zürich.

Architekt HTL

oder Arch. Stud. ATZ, etwa 25 bis 35 Jahre, für Projekt- und Werkplanungen

Bauführer

etwa 25 bis 35 Jahre, für Submissionen, örtliche Bauführungen und Rechnungswesen

Unser lebhafter Betrieb verlangt einen ausgeprägten Einsatzwillen, Organisationstalent und grosse Selbständigkeit.

Wir bieten vielseitigen Arbeitsplatz mit allen modernen technischen Hilfsmitteln, gute Arbeitsbedingungen und fortschrittliche Sozialleistungen.

Wir freuen uns auf Ihre Bewerbung.



Fritz Kündig
Aegertenstr. 56
8003 Zürich
Telefon 01/461-55-25

Architektur Baumanagement Immobilien

Wir suchen für unser Büro in Andelfingen einen jungen ein-satzfreudigen

Tiefbauzeichner

zur Bearbeitung von interessanten Projekten. Erfahrung in Eisenbeton erwünscht.

Wir sind ein junges Team und erwarten gerne Ihre schriftliche oder telefonische Bewerbung.

Hofmann & Widmer, dipl. Ingenieure ETH/SIA
8450 Andelfingen / 8479 Guntalingen
Büro Andelfingen, Telefon 052 / 41 25 21

Zur Ergänzung unseres Ingenieurbüros suchen wir auf November 1983 oder nach Übereinkunft eine(n) initiative(n) und qualifizierte(n)

Tiefbauzeichner(in) (Fachrichtung Eisenbeton)

für Projektbearbeitung interessanter Objekte im Wohn-, Verwaltungs- und Industriebau. Bitte rufen Sie uns an, oder senden Sie uns Ihre Bewerbungsunterlagen.

Ingenieurbüro E. Faes + R. Stierli
5620 Bremgarten, Telefon 057 / 33 66 33

Stellengesuche

Projektleiter (Schweizer)

(Construction Manager)

vollendet in Kürze eine Grossbaustelle im Ausland und sucht deshalb eine neue Aufgabe im Inland oder Ausland. Langjährige Erfahrung in Leitung von Baustellen im In- und Ausland, speziell im Hochbau, aber auch im Industriebau. Top-Referenzen!

Zuschriften unter Chiffre SIA 692 an IVA AG, Postfach, 8032 Zürich.

Ingenieur HTL

34, D/E/I, mit Erfahrung im allgemeinen Tiefbau, Strassen-, Gleis-, Wasser- und Siedlungswasserbau sowie Statik sucht anspruchsvolle neue Aufgabe in Ingenieurbüro, Bauunternehmung oder Verwaltung. Region Zentralschweiz bevorzugt.

Offerten erbeten unter Chiffre SIA 705 an IVA AG, Postfach, 8032 Zürich.

Bauingenieur HTL/AT

27, Diplom 1982, mit Praxis als Tiefbau-/Eisenbetonzeichner Konstr., sucht Stelle in Ingenieurbüro (evtl. Unternehmung), um sich das Rüstzeug als Bauingenieur zu erarbeiten! (Statik oder Strassenbau). Stellenantritt nach Vereinbarung, Raum Zürich bevorzugt.

Offerten unter Chiffre SIA 706 an IVA AG, Postfach, 8032 Zürich.

Architekt SWB

Praxis, Wettbewerbserfolge, beste Referenzen, sucht neuen Wirkungskreis, Platz Zürich oder linkes Seeufer.

Offerten an Chiffre 49/350.052 Mosse Annoncen AG, Postfach, 8025 Zürich.

Diverses

Architekt HTL

mit besten Referenzen auf den Gebieten Wohnungs-, Bank- und Industriebau übernimmt Ihre Bauleitungsprobleme (evtl. auch weitere Kategorien) zu fairen Bedingungen.

Offerten bitte unter Chiffre SIA 682 an IVA AG, Postfach, 8032 Zürich.

Bauingenieur HTL/SIA

Erledigt für Sie in Ihrem Büro (befristete Anstellung, freie Mitarbeit) oder in eigenem Büro (Vertragsverhältnis)

statische Berechnungen im Eisenbetonbau

Offerten bitte unter Chiffre 24-481895 Publicitas, 8021 Zürich.

Dipl. Architekt

mit mehrjähriger Entwurfspraxis, künstlerisch begabt, übernimmt architektonische Arbeiten in freier Mitarbeit oder in Partnerschaft (Projektstudien, Wettbewerbe, Inneneinrichtungen, Perspektivzeichnungen usw.)

Offerten unter Chiffre SIA 707 an IVA AG, Postfach, 8032 Zürich.

Visura

Treuhand-Gesellschaft
Société Fiduciaire
Societa Fiduciaria

Seit 50 Jahren Partner von Wirtschaft und Verwaltung

Unser Kunde, ein erfolgreiches und gut eingeführtes Ingenieurbüro in der Urschweiz (8 Mitarbeiter), sucht in der Innerschweiz

Ingenieurbüro als Partner

Die Zusammenarbeit soll gegenseitig ermöglichen, die Geschäftstätigkeiten auszuweiten und die vorhandenen Kapazitäten gemeinsam zu nutzen usw.

Die rechtliche Ausgestaltung der Zusammenarbeit kann sich nach den konkreten Möglichkeiten und Wünschen der Partner richten.

Gerne erwarten wir Ihre schriftliche Kontaktnahme.

Visura Treuhand-Gesellschaft
Winkelriedstrasse 37, 6003 Luzern
Telefon 041 235421

IRON FLEX

«schlüsselfertige» Beton-Öltanks

Planung und Bau durch:

SCHOELLKOPF-IRONFLEX AG

Schaffhauserstrasse 265

CH-8057 Zürich

Tel. 01/31278 88

Der Inhaber eines **Architekturbüros** am linken Zürichseeufer sucht einen

Geschäftspartner

mit ebenfalls langjähriger Berufserfahrung in Projektierung und Ausführung.

Interessante Projekte für 1984 in Vorbereitung. Diskretion zugesichert.

Anfragen unter Chiffre SIA 704 an IVA AG, Postfach, 8032 Zürich.

31		
32	WIR	finite elemente fuer:
33	RECHNEN	flachdecken,
34	FUER SIE	bodenplatte elast. bett.
35		luftschutz nach tws
6"	=====	incl. bemessung und
37	ELEKTRONISCH	fe-ausdruck
38	=====	
39		rahmen eben + räumlich
40		traegerroste
41	guenstig	fachwerke
7"	und	usw.
43	schnell	
44		
45		ARTHUR FRICK AG.
46		ELEKTRONISCHES RECHNEN
47		9496 BALZERS 075/41174
48		

Ständige
Wiederholung
verschafft
Ihren Inseraten
die erforderliche
Wirkung!

SPEKTRUM:

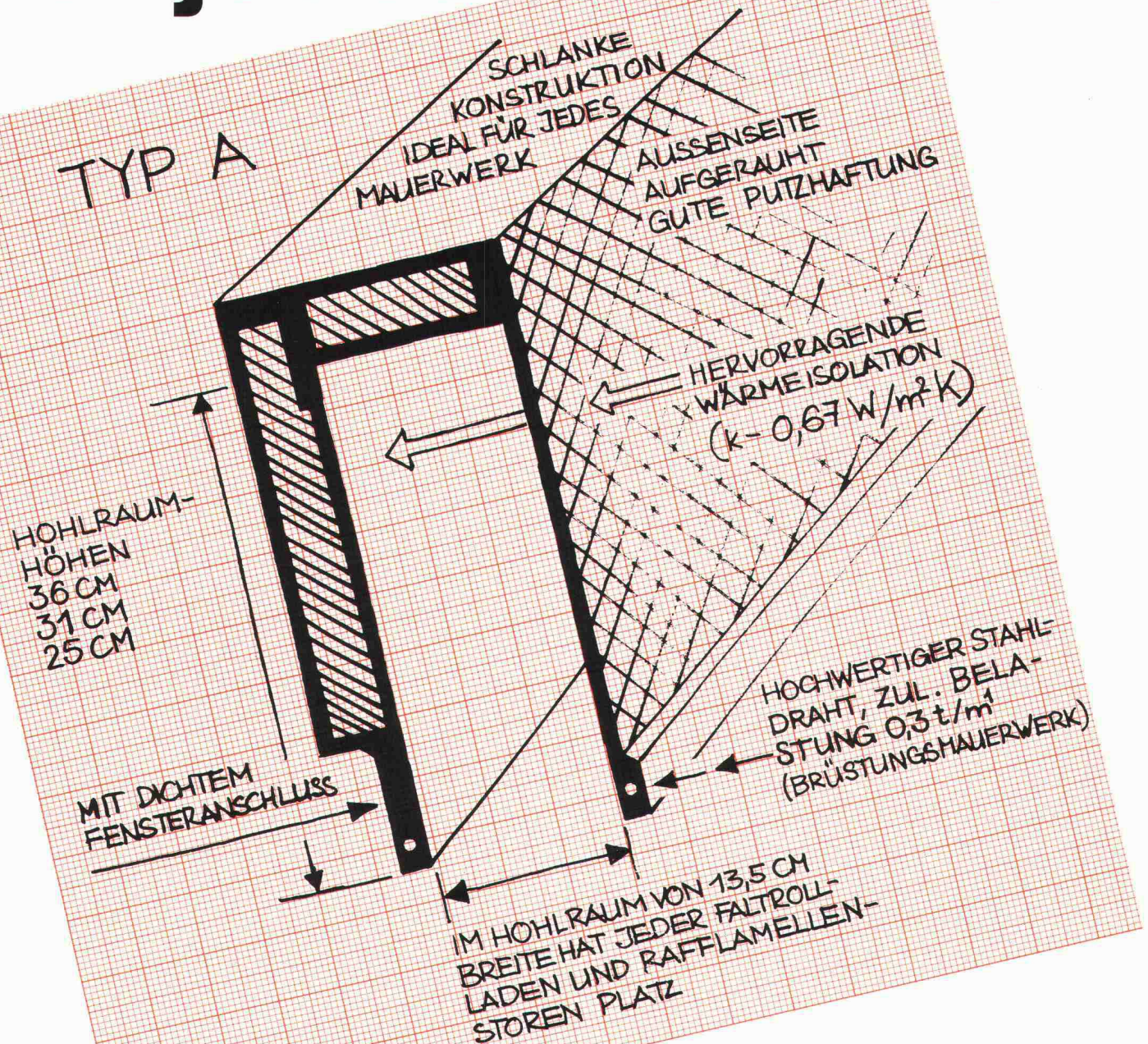
Beratung, Expertisen, Projektierung und Ausführung von Sprengarbeiten aller Art sowie Erschütterungsmessungen: Wenn Ihnen irgendwo

ein zündender Gedanke vom Spreng-Experten helfen könnte: KIBAG Sprengtechnik, 8038 Zürich, Mythenquai 383, Tel. 01/482 12 40

KIBAG

SPRENGTECHNIK

Ein **ZZ** Isoliersturz für jedes Mauerwerk



PICCOLIN

CEMFOR

Piccolin Cemfor, der Name für den Isoliersturz, der von den Zürcher Ziegeleien mit Rolladen- und Fensterfabrikanten entwickelt wurde.

Ein Sturz, der spriessfrei eingebaut und von Hand versetzt werden kann, den wir für sämtliche Mauerwerke und genau auf die gewünschte Länge liefern.

Der Einteilige mit dem luft- und schalldichten Fensteranschlag, bei dem die Antriebskurbel an jeder beliebigen Stelle eingesetzt werden kann.

ZÜRCHER ZIEGELEIEN

Zürcher Ziegeleien
Postfach, 8021 Zürich
Telefon 01 468 2111

Baustoffe AG Chur
Postfach, 7001 Chur
Telefon 081 24 46 46

Verkaufsstelle GMZ Luzern
6002 Luzern
Telefon 041 23 60 42

J. Schmidheiny & Co. AG
Postfach, 9001 St. Gallen
Telefon 071 22 32 62

Hard AG Volketswil
8604 Volketswil
Telefon 01 945 45 41

Sergio Merotto
6951 Lugaggia
Telefon 091 91 34 32



PYROSTOP® – das Brandschutz- glas.

Lichtdurchflutete Werkstätte, gesicherter Verwaltungstrakt. RKG, Garagenbetrieb in Euskirchen bei Köln. Verglast mit PYROSTOP.



Wo es darum geht, Menschen und Gut im Brandfall wirkungsvoll zu schützen, kommt PYROSTOP zum Einsatz. Mit dem Brandschutzglas kann die klassische Brandmauer durch eine voll lichtdurchlässige Glaswand ersetzt werden. PYROSTOP wird erfolgreich im vorbeugenden Brandschutz eingesetzt, da es nicht nur keine Flammen durchlässt, sondern die Hitze abdämmt. Die verglasten Räume bleiben damit im Katastrophenfall begehbar und Sachwerte werden gesichert.

Weitere Funktionsgläser aus dem FLACHGLAS AG-Programm: INFRASTOP, das Sonnenschutz-Isolierglas. ALLSTOP, das Panzerglas. DELODUR und SIGLA, die Sicherheitsgläser. PHONSTOP, das Schallschutz-Isolierglas. SEDO, das Ganzglas-Isolierglas. THERMOPLUS, das Wärme-Isolierglas. Und andere – für jede Funktion.

Detaillierte Informationen
WILLY WALLER GLAS AG
Oberallmendstrasse 16
6300 Zug 2
Tel. 042/31 25 66, Tx 78798

**Weitsicht.
Glas schützt.**

 **FLACHGLAS AG**