

Objektyp: **Advertising**

Zeitschrift: **Schweizer Ingenieur und Architekt**

Band (Jahr): **101 (1983)**

Heft 11

PDF erstellt am: **23.09.2024**

### **Nutzungsbedingungen**

Die ETH-Bibliothek ist Anbieterin der digitalisierten Zeitschriften. Sie besitzt keine Urheberrechte an den Inhalten der Zeitschriften. Die Rechte liegen in der Regel bei den Herausgebern. Die auf der Plattform e-periodica veröffentlichten Dokumente stehen für nicht-kommerzielle Zwecke in Lehre und Forschung sowie für die private Nutzung frei zur Verfügung. Einzelne Dateien oder Ausdrucke aus diesem Angebot können zusammen mit diesen Nutzungsbedingungen und den korrekten Herkunftsbezeichnungen weitergegeben werden. Das Veröffentlichen von Bildern in Print- und Online-Publikationen ist nur mit vorheriger Genehmigung der Rechteinhaber erlaubt. Die systematische Speicherung von Teilen des elektronischen Angebots auf anderen Servern bedarf ebenfalls des schriftlichen Einverständnisses der Rechteinhaber.

### **Haftungsausschluss**

Alle Angaben erfolgen ohne Gewähr für Vollständigkeit oder Richtigkeit. Es wird keine Haftung übernommen für Schäden durch die Verwendung von Informationen aus diesem Online-Angebot oder durch das Fehlen von Informationen. Dies gilt auch für Inhalte Dritter, die über dieses Angebot zugänglich sind.

# System-Spitzen von Tombow:



Wer täglich mit Bleistiften arbeitet, weiss, dass jede Schreib- oder Zeichnungsaufgabe sehr oft ein spezifisch abgestimmtes Schreibgerät erfordert. Aus diesem Grunde hat TOMBOW ein Feinminen-Druckbleistift-System entwickelt, welches sämtlichen Schreib- und Zeichnungsbedürfnissen gerecht wird. Bestehend aus 4 verschiedenen Grundtypen mit fachgerecht differenzierten System-Spitzen bildet dieses Programm das umfassende Rüstzeug für den professionellen Bleistiftschreiber und -zeichner.

TOMBOW-Feinminen-Druckbleistifte sind mit einem integrierten Ersatzminen-Behälter, einem Radiergummi sowie mit einer eingebauten Reinigungsnadel ausgestattet. Zudem sind die 4 erhältlichen Mienenstärken durch eine farbige Kappe analog zu den gängigen Tuschezeichnern mit demselben Farbcode gekennzeichnet.

Erhältlich im Fachhandel.  
Generalvertretung für die Schweiz:  
Papyria-Ruwisa AG, 5200 Brugg

**TOMBOW**   
mit dem Spitzen-System.

System-Spitze

## HS

5 mm-Führungrohr, mit der Mine auf 3 mm Länge gleitend. Für technisches Zeichnen und Schreiben.

System-Spitze

## FS

mit 3 mm langer Mienenführung vollgleitend. Abschreiben der Mine bis zur Mündung ohne Nachschalten. Die Mine kann nicht abbrechen. Für kontinuierliches Schreiben.

System-Spitze

## LX

mit 4 mm langer, feststehender Mienenführung. Besonders geeignet zum Zeichnen mit Lineal und Schablone.

System-Spitze

## AX

Standard-Ausführung mit feststehender 3 mm Mienenführung. Ideal zum Schreiben und Skizzieren.



Wer baut,  
muss vergleichen:

## Prüfen Sie die Mantel-Variante

Und entdecken Sie, wie  
wirtschaftlich man auch  
ohne Öl heizen kann.

Beratung und  
ausführliche Offerten  
kostenlos



**Wärmetechnik**

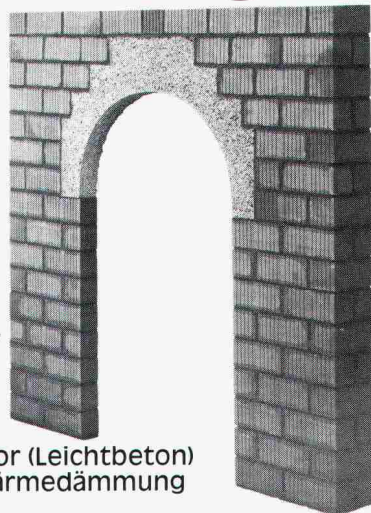
**Mantel AG, Wärmetechnik**  
**CH-8353 Elgg/ZH**  
**Telefon 052 / 47 01 01**

ISH 83  
Stand 91 662  
Halle 9

# krippner-bogen®

die zeit- und  
geldsparende  
Lösung

planen – setzen –  
fertig



- für Fenster, Türen,  
Durchreichen,  
Durchgänge,  
Arkaden,  
Nischen usw.
- bestehen aus Liapor (Leichtbeton)
- hervorragende Wärmedämmung  
 $k = 0,58 \text{ W/m}^2\text{K}$
- krippner-bogen sind armiert und  
im Mauerwerk lasttragend
- in verschiedenen Grössen (auch  
Segmentbögen) und Wandstärken lieferbar

Generalimporteur: THUMAG AG,  
Aachstrasse 2, 9326 Horn, Tel. 071 41 22 42

**Modellbesichtigung, Beratung und Verkauf bei:**  
H. Allmendinger AG 9326 Horn, Barit AG 7204 Untervaz/  
7130 Schnaus, BMH Hägendorf AG 4614 Hägendorf, Baumaterial  
Thun AG, Lager Gwatt 3645 Gwatt, Deggeler & Peter, Stahlhandel  
8207 Schaffhausen, Baumaterial Giba AG 4012 Basel, Neue Bau-  
kontor Bern AG 3018 Bern, Sabag AG Biel 2501 Biel, Sabag +  
Baumaterial AG Luzern 6002 Luzern, Richner AG Aarau 5001 Aarau,  
R. Holliger + Co. AG, 8152 Glattbrugg und 8706 Meilen

## Pfister AG für modernen Hallenbau

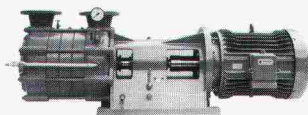
Moderne Hallen – massgeschneidert  
für Sie. Aber deswegen nicht  
teurer! Stahlkonstruktionen, Dächer,  
Fassaden, Tore, Türen und Fenster.

Verlangen Sie unsere Dokumentation  
und Beratung.

**Pfister AG**  **Hallenbau**  
**8575 Mauren**  
**072 44 20 20**

## **PUMPEN**

**LÖSEN IHRE PROBLEME  
FÜR  
WASSER**



**ABWASSER**



**UND DRUCK**



**SOMMER  
SCHENK  
SUISSE**

**PUMPENBAU  
CH-5213 VILLNACHERN  
TEL.056 431363**



# Stahlrohrgerüste von Robert Aebi

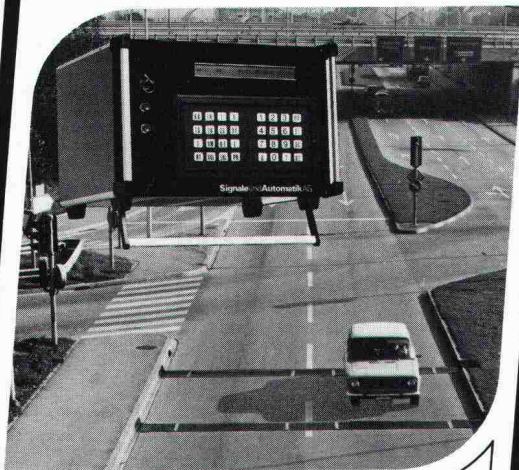
Brückenlehrgerüste • Spriessgerüste • Passarellen • Notdächer • Baugespanntürme • Fassadengerüste • Stützgerüste • Innengerüste usw.

Projektierung • Montage • Vermietung • Verkauf

## Robert Aebi AG

Abteilung Gerüstbau  
8105 Regensdorf, Tel. 01/840 25 50  
Landquart 081/51 25 42 • Bern 031/44 84 57  
Genf 022/42 73 30 • Arbedo 092/29 17 61

### Verkehrszähler, Analyse- und Auswertungssysteme für jede Anwendung



**SignaMatic**

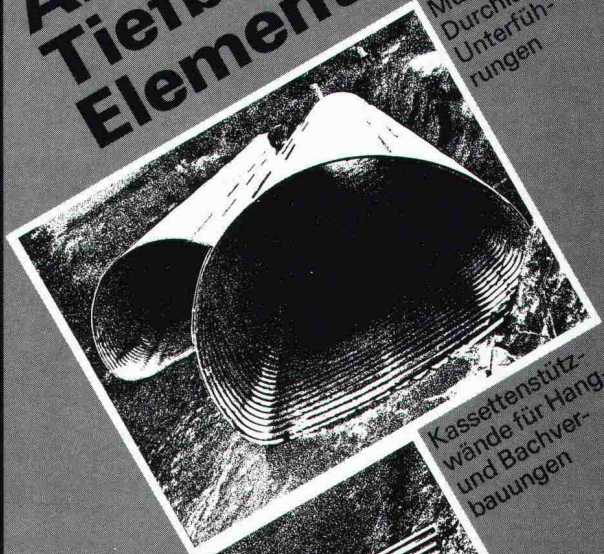
**Signale und Automatik AG**

Effingerstrasse 35      Tel. 031 25 15 66  
CH-3008 Bern          Telex 33 137 sab

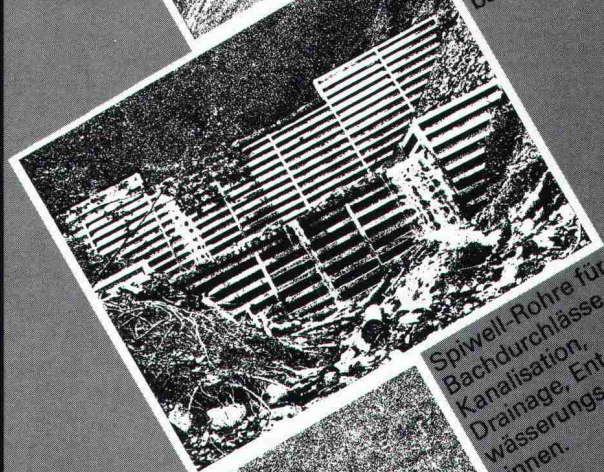
3

### Armco- Tiefbau- Elemente

Multiplate® für  
Durchlässe,  
Unterführungen



Kassettensützwände für Hang-  
und Bachverbauungen



Spiwell-Rohre für  
Bachdurchlässe,  
Kanalisation,  
Drainage, Ent-  
wässerungs-  
rinnen.



**KOENIG**  
**Bauelemente**

Generalvertretung  
Armco-Thyssen GmbH  
für die Schweiz  
Dr. Ing. Koenig AG, 8953 Dietikon, Tel. 01-740 26 61

Bitte  
senden  
Sie uns Ihre  
Information

Firma \_\_\_\_\_

Herrn: \_\_\_\_\_

Adresse: \_\_\_\_\_

Bauelemente T 2 d



# Der Weg zur «weichen» Umrandung führt über

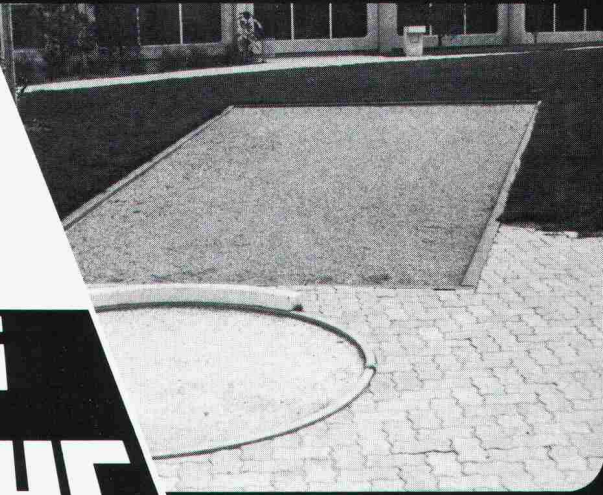
## SILIDUR

z. B. mit den spez. Einfassungen  
für



- Sprunggruben
- Kugelstossgruben
- Spielplätze

# Sili dur



Hersteller in der ganzen Schweiz — Zentrale Kontaktstelle:

**STEINER SILIDUR AG 8450 ANDELFINGEN TEL. 052 / 41 10 21**



# Verbundpfähle

Stahlprofile mit Betonmantel

- Mit dem Hochbaukran oder mit Schreitbagger ausführbar
- auch auf beengten, schwer zugänglichen Baustellen möglich
- kein Arbeitsplanum und keine Zufahrt zur Baugrube nötig
- dank sehr kleiner Installationsaufwendungen auch für kleine Arbeiten wirtschaftlich.

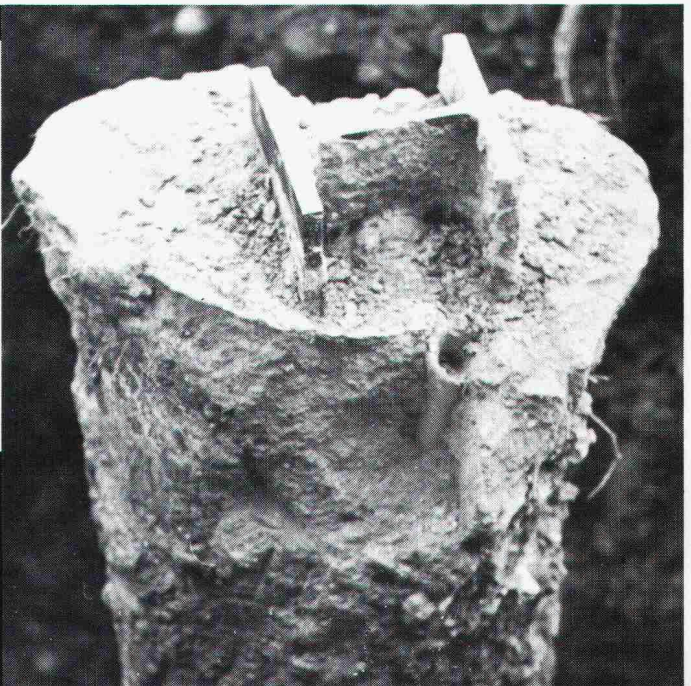
## BLESS

Technische  
Beratung/Bau-  
ausführung:

Neugutstr. 52, 8600 Dübendorf

**Bauunternehmung AG Tel. 01/8210085**

Zurich - Dübendorf - Aarau - Chur - Grenchen - St. Gallen



8202/LD6569

**SOPRALEN**  
Dichtungsbahnen  
aus dauerelastischem  
Elastomer-Bitumen bieten Garantie  
für langjährige, zuverlässige  
Abdichtungen an Flachdächern,  
Terrassen, Unterterrainbauten  
und Brücken!

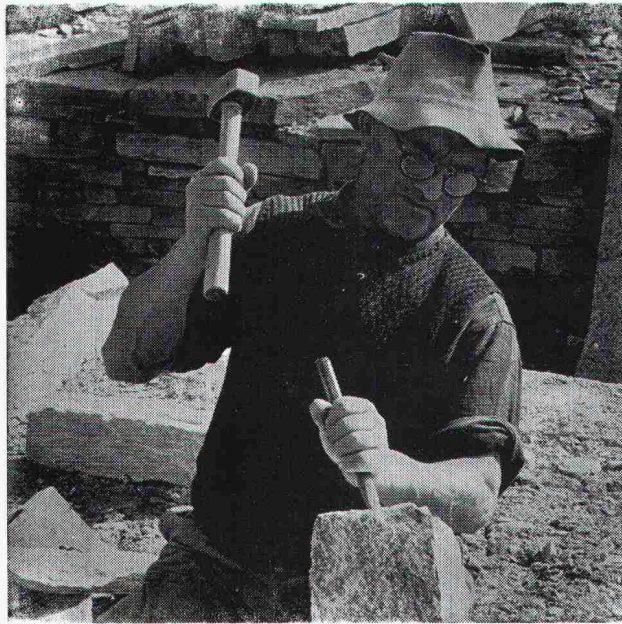
**SOPRALEN** wird  
in unserer modernen Fabrik  
in Spreitenbach (AG) hergestellt.  
Nebst den geeigneten Trägern -  
Polyestervlies, Jutegewebe oder  
Glasvlies - wird hochwertiges  
SBS-Bitumen verwendet!

**Ein Schweizer  
Qualitäts-Produkt**

# SOPRALEN

Asphalt-Emulsion AG  
Zentralstrasse 19  
8953 Dietikon  
Tel. 01/7407272





# Natursteine

im Garten-, Hoch- und Tiefbau

Wir laden Sie ein, unsere neue, grosse **Muster-**  
**ausstellung** an der Seefeldstrasse 198 in Zürich  
zu besuchen.

## Eckardt Natursteine AG

8034 Zürich, Postfach

Telefon 01 / 55 08 60

Telex 57 004

Grosses Lager in Zürich-Tiefenbrunnen

## ATELIER FÜR PERSPEKTIVEN

GENAU KONSTRUIERTE PERSPEKTIVEN

SCHWARZWEISS / FARBIG  
FÜR HELLRAUMPROJEKTION  
FÜR BAUTAFELN / PLAKATE

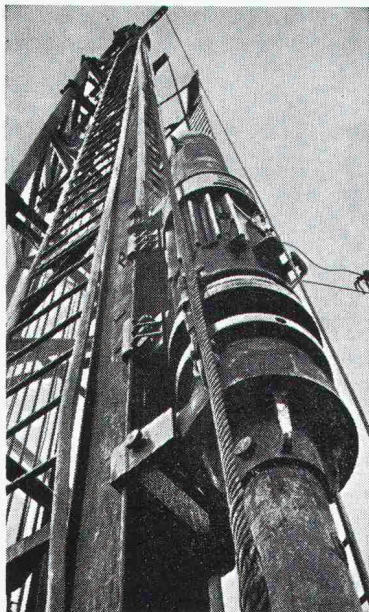
ALS FOTOMONTAGEN  
INSERATE / FACHBÜCHER  
FÜR PROSPEKTE

DAVID-HESS-WEG 14, 8038 ZÜRICH, TEL. 01 / 482 29 49

# Der rotring NC-scriber.



Delegieren Sie dem rotring-  
NC-scriber die Beschriftungs-  
und Symbolisierarbeiten



## Pfahlfundationen

- Bohrpfähle 125 + 150 cm  $\phi$
- Ortsbetonpfähle «DELTA»
- Fertigbetonpfähle
- Holzpfähle
- Presspfähle
- Wasserbauarbeiten
- Spundwände

## EGGSTEN AG LUZERN

Industriestrasse 16

Telefon 041 - 44 66 04

Coupon

rotring

NC

Sie haben mich neugierig gemacht

Bitte senden Sie mir weitere Informationen

Bitte nennen Sie mir Bezugsquellen

Name \_\_\_\_\_

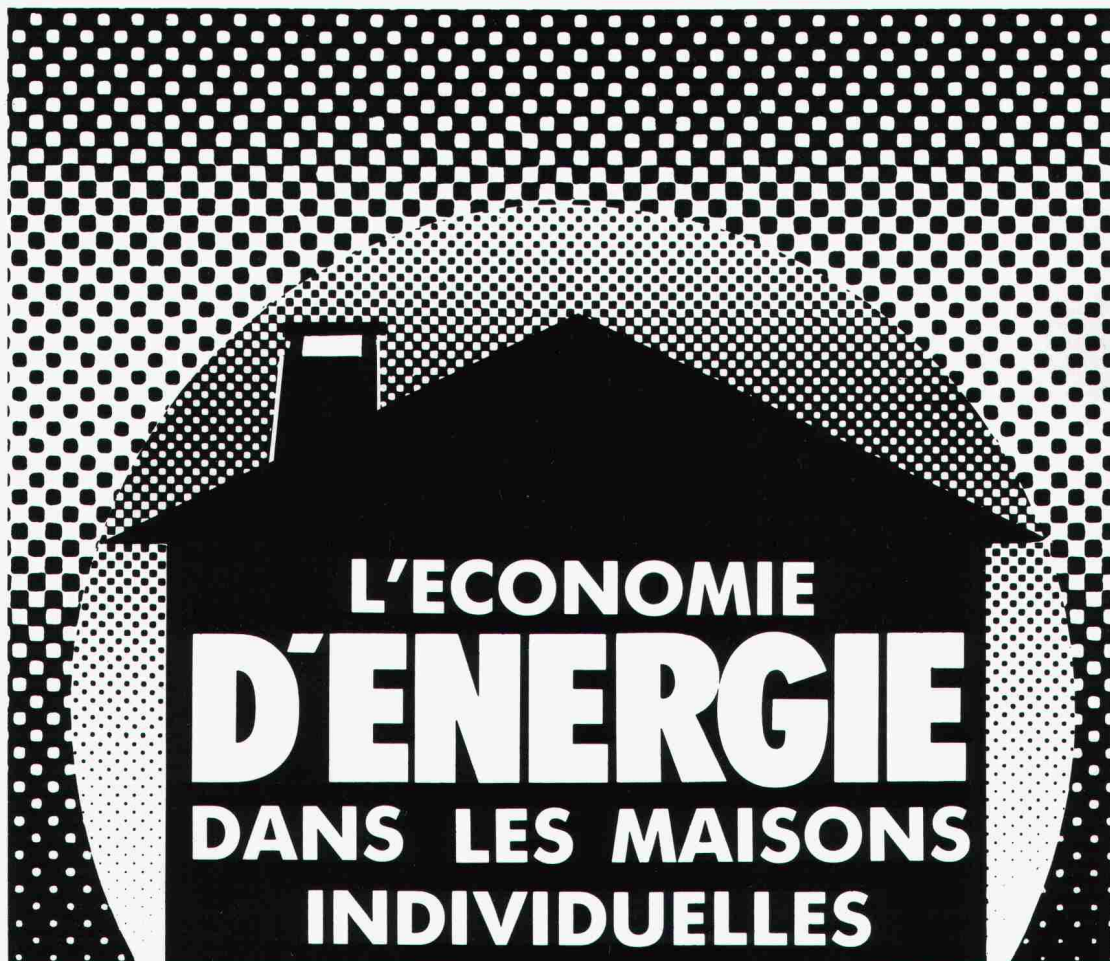
Position/c/o Firma \_\_\_\_\_

Strasse/Nr. \_\_\_\_\_

PLZ/Ort \_\_\_\_\_

rotring (Schweiz) AG  
Postfach, 8953 Dietikon





## BRUNO WICK

Par Bruno Wick - Un volume 14,5 x 21 cm, 128 pages avec 48 illustrations et 3 annexes, broché. Prix: 22 francs. Edité par la Société des éditions des associations techniques universitaires (SEATU), Lausanne (Suisse)

Le Mouvement suisse pour les économies d'énergie (MSEE) se consacre depuis plusieurs années à établir une statistique des consommations d'énergie des divers types de bâtiments; il faut d'abord savoir où et à quelles fins on utilise de l'énergie si on veut économiser. Pour les bâtiments, il n'existait aucune statistique fondée, de sorte qu'il était impossible de savoir sur quels points faire porter les efforts d'économie.

Sous l'impulsion de *Bruno Wick*, le MSEE a lancé une enquête d'envergure, véritable radiographie des besoins en énergie des maisons individuelles. Ce sont quelque 2000 propriétaires de villas qui ont participé à cette action en fournissant toutes les données sur leur consommation d'énergie domestique. Pour la première fois, on dispose de chiffres mesurés - et non «estimés» - sur des systèmes fort différents de chauffage, de préparation d'eau chaude et de cuisson. Les éléments de confort sont également analysés. La comparaison est possible non seulement entre

ces systèmes, mais aussi avec les résultats des grands immeubles. Il y a là matière à surprises qui bouleversent allégrement les idées reçues!

C'est cette somme de données que présente le livre de Bruno Wick, enfin traduit en français. Il constitue un outil indispensable au professionnel, confronté au choix d'un système de chauffage, à l'élaboration de mesures propres à ménager l'énergie sous toutes ses formes et à l'optimisation de la conception énergétique de maisons individuelles. Dorénavant, l'approche de ces problèmes devra tenir compte des résultats et des suggestions présentés dans ce livre.

Pour quiconque projette de se faire construire une villa, les connaissances qui y sont exposées sous une forme simple et concise permettront d'aborder dans les meilleures conditions le dialogue avec l'architecte et de mieux juger les solutions que ce dernier va proposer. Pas de solutions miracles, certes, mais une meilleure compréhension des éléments qui influencent la consommation d'énergie des maisons individuelles, donc les factures à régler toute une vie durant.

**Prix:**  
**Fr. 22. —**  
port en sus

Bulletin de commande

Le soussigné commande \_\_\_\_ exemplaire(s) de l'ouvrage

La consommation d'énergie dans les maisons individuelles

au prix de 22 francs l'exemplaire à payer à la réception de la facture correspondante.

M/Mme/Mlle \_\_\_\_\_

Rue \_\_\_\_\_

No post. \_\_\_\_\_

Date: \_\_\_\_\_ Signature: \_\_\_\_\_

Ingénieurs et architectes suisses, avenue de Cour 27, 1007 Lausanne





## Stellenangebote

### **Sind Ihnen**

**Ingenieurbüros  
zu wenig dynamisch?**

**Bauunternehmungen  
zu wenig technisch?**

Meine Auftraggeberfirma ist ein mittelgrosses Unternehmen mit mehreren Niederlassungen in Agglomerationszentren. Ihr fortschrittliches technisches Niveau im Spezial-Tiefbau (Pfählungen, Bohrungen, Anker usw.) ist in der ganzen Schweiz anerkannt. Der heutige Leiter nähert sich dem Pensionierungsalter und möchte seine Nachfolge rechtzeitig und systematisch in die Wege leiten. Deshalb wird ein etwa 30-40jähriger

### **dipl. Bauingenieur ETH**

als

### **zukünftiger Geschäftsführer**

gesucht. Er wird in mehreren Hinsichten eine in der Baubranche seltene Chance bekommen:

- Auf die individuellen Vorkenntnisse abgestimmte Einführung durch einen in Fachkreisen bestbekannten Spezialisten
- Klar vorgezeichneter Weg zur Unternehmensspitze
- Möglichkeit zum gleichzeitigen Einsatz von Unternehmerdynamik und Ingenieurintelligenz

Erfolg in dieser nicht alltäglichen Position ist in erster Linie eine Frage des richtigen Persönlichkeitspotentials. Selbstverständlich sind bereits bestehende Kenntnisse im Spezial-Tiefbau und ein Flair für moderne maschinentechnische Aspekte des Bauens von Vorteil. Die Position ist anforderungsentsprechend dotiert und bietet dank der Spezialisierung der Firma gute konjunkturelle Existenzsicherheit. Interessenten nehmen Kontakt auf mit dem Diskretion garantierenden Beauftragten:

INSTITUT  
FÜR  
PSYCHOLOGISCHE  
FORSCHUNG  
UND  
BERATUNG

**Dr. S. Spörli**  
Neustadtstrasse 7  
6003 Luzern  
Telefon 041 / 23 16 10  
(9-12/14-17 Uhr,  
ausgen. Mi-Nachm. und Sa)

Zur Ergänzung unseres Ingenieurteams suchen wir einen jüngeren

### **dipl. Bauingenieur ETH als Statiker**

für die Bearbeitung von interessanten Aufgaben im Brücken- und Hochbau.

**D.J. Bänziger & A.J. Köppel**, dipl. Ing. ETH/SIA/ASIC  
9470 Buchs und 7304 Maienfeld

Wenn Sie sich für diese Stelle interessieren, so rufen Sie uns bitte an: Telefon 85 / 6 25 56 und 6 55 56

11/16-e

Gesucht in Ingenieurbüro am Bodensee

### **Bauingenieur HTL**

für die Bearbeitung interessanter Bauaufgaben im Wohn-, Geschäfts- und Industriebau sowie im allgemeinen Tiefbau.

Offerten sind zu richten unter Chiffre SIA 533 an IVA AG, Postfach, 8032 Zürich.

Wir suchen zur Ergänzung des Mitarbeiterstabes unserer Abteilung

### **Stahlbau**

### **Bauingenieur mit Hochschulabschluss**

für die selbständige Bearbeitung von Industrieprojekten im In- und Ausland.

Nach einer Einarbeitungszeit umfasst die Tätigkeit zudem die Erstellung von Kalkulationen, Offertbearbeitung und Verkaufsverhandlungen.

Zur Erfüllung dieser Aufgaben sind gründliche statische Kenntnisse, Vertrautheit mit der Computeranwendung, unternehmerisches Denken und einige Jahre Praxis erforderlich. Kenntnisse der englischen Sprache sind erwünscht.

Für einen unverbindlichen Kontakt steht Ihnen unser Herr Weber (Telefon 054 / 7 24 71, privat 054 / 7 46 27) gerne zur Verfügung.

06-e

**Tuchschnid AG**

8500 Frauenfeld Tel. 054 7 24 71



**Die Unternehmung  
für Industrielles Bauen**





## Flughafen-Immobilien-Gesellschaft

Zur Bewältigung komplexer Umbauvorhaben am Flughafen Zürich müssen wir den Mitarbeiterstab unseres Architekturbüros erweitern. Wir suchen zu sofortigem Eintritt einen

### Architekten HTL

als Assistent des Chefs zur Führung eines kleinen Teams, für die Erstellung von Kostenvoranschlägen, Submissionen, Verträgen und Abrechnungen sowie zur Teilnahme an Bausitzungen.

Gleichzeitig suchen wir eine(n)

### Hochbauzeichner(in)

evtl. Innenausbauleiter(in)

mit guten darstellerischen Fähigkeiten für die Bearbeitung von Projekt- und Ausführungsplänen.

Selbständigen, absolut zuverlässigen Bewerbern oder Bewerberinnen mit soliden Berufskennnissen und Flair für Umbau- und Innenausbauaufgaben bieten wir bis Frühjahr 1986 eine interessante Beschäftigung.

Schriftliche Bewerbungen mit den üblichen Unterlagen erwarten wir gerne bis 28. März 1983 an die

**Flughafen-Immobilien-Gesellschaft, Personaldienst  
8058 Zürich-Flughafen**

11/09-e

Sind Sie ein erfahrener

## Hochbauzeichner

dem es Spass macht, schöne Bauvorhaben mit Flair zu zeichnen? Sind Sie ein sicherer und selbständiger Sachbearbeiter für Werk- und Detailpläne, ein fähiger Darsteller von Baueingaben? Mögen Sie einen sicheren Arbeitsplatz in einem kleinen Team? Ein in Anerkennung Ihrer Fähigkeiten gutes Salär? Interessante Arbeit?

Wir bauen Einfamilienhäuser, Wohnhäuser, Geschäftshäuser. Unser Beruf macht uns Spass wie Ihnen.

Rufen Sie uns an, wir haben eine Stelle für Sie.

### GENERALBAU MATHIS AG

Brauerstrasse 4  
8004 Zürich  
Telefon 01 / 242 10 20 (Hr. Humbel)

11/08-e

Als mittelgrosses schweizerisches, in Zürich ansässiges Generalplanungs- und Generalunternehmen sind wir seit 17 Jahren erfolgreich tätig im

### Industrie- und Verwaltungsbau

Das Spektrum unserer Dienstleistungen reicht von Logistik über Betriebsplanung, Architektur und Bauplanung, Bauingenieurwesen bis zur Haustechnik. Trotz wirtschaftlich schwierigeren Zeiten wächst unser Auftragsvolumen im In- und Ausland stetig.

Wir suchen deshalb einen bis etwa 30 Jahre alten

### Architekten HTL/Bauleiter

der sich als Arch. HTL hauptsächlich in Richtung Bauleitung komplexer Gesamtanlagen entwickeln möchte oder sich als gestandener Bauleiter im Sinne der bei uns praktizierten Job-Rotation gelegentlich auch in der Ausführungsplanung profilieren kann sowie einen entwicklungsfähigen

### Hochbauzeichner

Beide Kandidaten sollten wenn möglich Erfahrungen aus dem Industrie- und/oder von einem Generalunternehmer mitbringen.

Über die Funktion, das Unternehmen und die Entwicklungsmöglichkeiten orientieren wir Sie gerne in einem persönlichen Gespräch, erbiten aber vorgängig einen tabellarischen Lebenslauf und ein handschriftliches Begleitschreiben.



**IGB Industrie-Generalbau AG**  
Wiesenstrasse 7, 8008 Zürich, Tel. 01 / 69 31 00

11/07-e

Wir suchen auf Frühjahr 1983 jüngeren, qualifizierten

### Tiefbauzeichner

zur Bearbeitung von interessanten Aufgaben im kommunalen Tiefbau. Gerne erwarten wir Ihre Kurzbewerbung.

### Ingenieurbüro G. Eppler

Althardstrasse 195, 8105 Regensdorf, Tel. 01 / 840 18 40

11/10-e

### ZUG

Per 1. Mai 1983 oder nach Vereinbarung suchen wir jüngeren

### Bauingenieur HTL/ETH

für die statische Bearbeitung von interessanten Bauaufgaben in Hochbau und Vorfabrikation in der Schweiz und im Ausland.

Für eine persönliche Kontaktnahme rufen Sie uns an:

### Ingenieurbüro De Berti AG, 6300 Zug

F. Rittmeyerweg 5  
Telefon 042 / 31 10 42 (abends 21 15 59)

11/11-e



Wir suchen für unsere Generalunternehmung

## Bauführer

### Anforderungen:

- gute hochbautechnische Ausbildung
- Kenntnisse und Erfahrung in der Durchführung von Submissionen
- Erfahrung in der Leitung von Baustellen
- Organisationstalent und Verhandlungsgeschick

### Wir bieten:

- angenehmes Arbeitsklima
- zeitgemässe Anstellungsbedingungen und Sozialleistungen

Anmeldungen mit den üblichen Unterlagen sind zu richten an:

**Zschokke Schaefer**, bauliche Gesamtanlagen  
Rathausgasse 10, 5000 Aarau, Telefon 22 92 82

11/12-e

**Wir empfehlen, den Offerten auf Stellenangebote  
keine Originalzeugnisse beizulegen.**



## Gemeinde Ostermundigen

### Stellenausschreibung

Wegen Pensionierung des jetzigen Stelleninhabers auf Ende dieses Jahres suchen wir einen

## CHEF des Tiefbauamtes und der Gemeindebetriebe

### Aufgabenbereich:

- Leitung der Abteilung Tiefbau/Gemeindebetriebe unserer Gemeinde mit 18 000 Einwohnern
- Die Hauptaufgaben umfassen: Verkehrs- und Strassenplanung, Bau und Unterhalt des gemeindeeigenen Strassennetzes
- Abfall- und Abwasserbeseitigung, Wasserversorgung und Gemeindewerkhof

### Anforderungen:

- Bauingenieur HTL evtl. ETH
- gute Kenntnisse des Strassen- und Tiefbaues in Theorie und Praxis
- Führungs- und Organisationstalent
- Gewandtheit im schriftlichen Ausdruck und Verhandlungsgeschick

### Stellenantritt:

1. September 1983 oder nach Übereinkunft.

Besoldung und übrige Anstellungsbedingungen richten sich nach den reglementarischen Vorschriften.

Interessenten können persönlich oder unter Tel. 031/516951 beim Chef Tiefbau/Gemeindebetriebe (E. Bühler) weitere Auskünfte verlangen.

**Anmeldeschluss:** 11. April 1983

Die Anmeldungen mit den üblichen, ausführlichen Unterlagen sind zu richten an den

**Gemeinderat Ostermundigen  
Postfach 27, 3072 Ostermundigen**

11/15-e

# AAP

sucht einen

## Architekten - Bauleiter

der über Erfahrung bei grösseren Bauaufgaben verfügt und in den Sparten Werk- und Detailplanbearbeitung, Devisierung und örtlicher Bauführung versiert ist.

Wenn Sie sich angesprochen fühlen, bitten wir Sie um Zustellung Ihrer Bewerbung mit den üblichen Unterlagen an:

### AAP

ATELIER FÜR  
ARCHITEKTUR UND PLANUNG

LAUPENSTRASSE 45  
CH-3008 BERN

# MOTOR COLUMBUS

## Wir planen und beraten - weltweit

Unsere Abteilung Wasserkraftanlagen beschäftigt sich mit der Planung und Projektierung von Wasserkraftwerken, Kühlwasseranlagen und Wasserbauten.

Zur Verstärkung eines Teams von Spezialisten suchen wir einen jüngeren

## dipl. Bauingenieur TH

mit einigen Jahren Praxis im Sektor **Wasserkraftanlagen und/oder Wasserbau** für das folgende Aufgabengebiet:

- Konzeptstudien
- Feasibilitystudien
- Erarbeitung von ausschreibungsreifen Projekten, Ausschreibungsdokumenten
- Detailbearbeitung

### Anforderungen:

- den Aufgaben entsprechende Ausbildung
- einige Jahre Berufserfahrung
- Spezialkenntnisse in einem der erwähnten Fachgebiete erwünscht
- gute Englischkenntnisse, Spanisch erwünscht
- Bereitschaft zu längeren Auslandsaufenthalten

Einem geeigneten Bewerber eröffnet sich eine vielseitige und anspruchsvolle Tätigkeit. Wir bieten fortschrittliche Anstellungsbedingungen und Sozialleistungen, eine kollegiale Arbeitsatmosphäre, firmeneigene Sportclubs usw.

Interessenten bitten wir, ihre Bewerbungsunterlagen unter Kennziffer W-07.35 an unser Personalbüro zu senden.

**Motor-Columbus Ingenieurunternehmung AG**  
Parkstrasse 27, 5401 Baden  
Telefon 056 / 20 11 21

11/05-e

# MOTOR COLUMBUS



In unser modern eingerichtetes Ingenieurbüro auf dem Platze Zürich suchen wir

## dipl. Bauingenieur ETH/HTL

als Leiter der Abteilung Tragkonstruktionen, mit Erfahrung in Wohn- und Geschäftshausbau, Erfahrung in Brückenbau erwünscht. Wir bieten Ihnen eine interessante, selbständige Dauerstelle mit der Möglichkeit einer späteren Beteiligung.

Offerte mit den üblichen Unterlagen unter Chiffre SIA 519 an IVA AG, Postfach, 8032 Zürich.

9/16-c

**KUHN + PARTNER, Architekten, Brugg**  
suchen

## Hochbauzeichner(in)

Sofort oder nach Übereinkunft. Telefon 056 / 41 34 84

11/19-e

## Stellengesuche

### Bauingenieur ETH

47, sucht neue, interessante Stelle in Ingenieurbüro oder Verwaltung. Bisherige Tätigkeit auf den Gebieten Abwasserreinigung, Kanalisationen, Wasserbau und allgemeiner Tiefbau. Stellenantritt nach Übereinkunft.

Offerten bitte unter Chiffre SIA 532 an IVA AG, Postfach, 8032 Zürich.

11/17-e

### Dipl. Bauingenieur ETH

38, sucht anspruchsvolle Beschäftigung (Wohnsitz in der Schweiz, evtl. Tessin). Langjährige, vielseitige Erfahrung in der Projektierung, u. a. Brückenbau, Hochbau, Grundbau. Sprachen: Deutsch, Englisch, Italienisch, Französisch.

Hans Bardill, 6715 Dongio, Telefon 092 / 78 21 66

11/13-e

### Baufachmann (37jährig)

Erfahrung: - Projekt-/Bauleitung  
- Ingenieurarbeiten im Hoch- und Tiefbau

sucht neuen Wirkungskreis.

Offerten unter Chiffre SIA 530 an IVA AG, Postfach, 8032 Zürich.

### Bauingenieur ETH

31, sucht eine Stelle in den Bereichen Grundbau/Konstruktion. Raum Zürich bevorzugt.

Telefon 01 / 242 23 36

### Medizin-Technik-Planer (31) (dipl. Innenarchitekt)

mit mehrjähriger Erfahrung, sucht neuen, vielseitigen und verantwortungsvollen Wirkungskreis. Sprachen: D/F/E. Eintritt nach Vereinbarung.

Kontaktnahme erbeten unter Chiffre SIA 531 an IVA AG, Postfach, 8032 Zürich.

### Junger dipl. Architekt ETH

sucht Arbeit im Raume Biel/Bern.

Telefon 073 / 51 58 01

**Inserate bitte frühzeitig aufgeben!**

## Architekt ETH

32, mit Erfahrung in Vorprojekt, Bauprojekt und Wettbewerben sucht neuen Wirkungskreis. Evtl. freie Mitarbeit. Zürich und Umgebung bevorzugt.

Zuschriften unter Chiffre SIA 525 an IVA AG, Postfach, 8032 Zürich.

## Diverses

### Startgelegenheit

Bauingenieur mit genügend Praxis kann mein

## Projektierungsbüro

übernehmen. 6 bis 8 schöne, helle Arbeitsplätze in einer Nachbargemeinde von Aarau.

Anfragen bitte unter Chiffre SIA 522 an IVA AG, Postfach, 8032 Zürich.

10/10-d

31	WIR	finite elemente fuer:
32	RECHNEN	flachdecken,
33	FUER SIE	bodenplatte elast. bett.
34		luftschutz nach tws
35	=====	incl. bemessung und
6" 36	ELEKTRONISCH	fe-ausdruck
37	=====	
38		rahmen eben + raeumlich
39		traegerroste
40	guenstig	fachwerke
41	und	usw.
7" 42	schnell	
43		
44		ARTHUR FRICK AG.
45		ELEKTRONISCHES RECHNEN
46		9496 BALZERS 075/41174
47		

### CBM-Baustatik-Programme

Über 30 Programme der ebenen und räumlichen Statik sowie Platten und Plattensysteme.

Johannes Meister, Bauingenieur, Rainstr. 75, 8712 Stäfa  
Telefon (01) 926 47 01

44/12-1



### Commodore- und Sirius-Computersysteme Software für den Bauingenieur

Durchlaufträger, ebene und räumliche Stab- und Fachwerke, elast. geb. Balken, Durchlaufplatten, finite Elemente usw.

Wulf Seele, Ing. SIA, Flurstr. 44, 2544 Bettlach, 065/55 21 43

51/17-d

Zu verkaufen:

### Raritäten aus Privatbibliothek

An Kunstliebhaber, Architekten, Ingenieure. 7 Bücher mit alten Ansichten und Plänen architektonisch bedeutsamer Werke.

Telefon 042 / 36 30 30

11/20-e





## Allen Wässern gewachsen

Eternit-Rohre sind nicht nur korrosionsbeständig, sie sind auch resistent gegen die meisten Abwässer und Böden. Und sollte es einmal kritisch werden, wissen wir das Rohr wirksam zu schützen. Und um das saubere Grundwasser braucht sich niemand zu sorgen, denn Eternit-Rohre sind nach innen wie nach aussen absolut dicht.

Sockelgelagerte Kanalisationsrohre im Graben mit hohem Grundwasserstand im St.Galler Oberland.

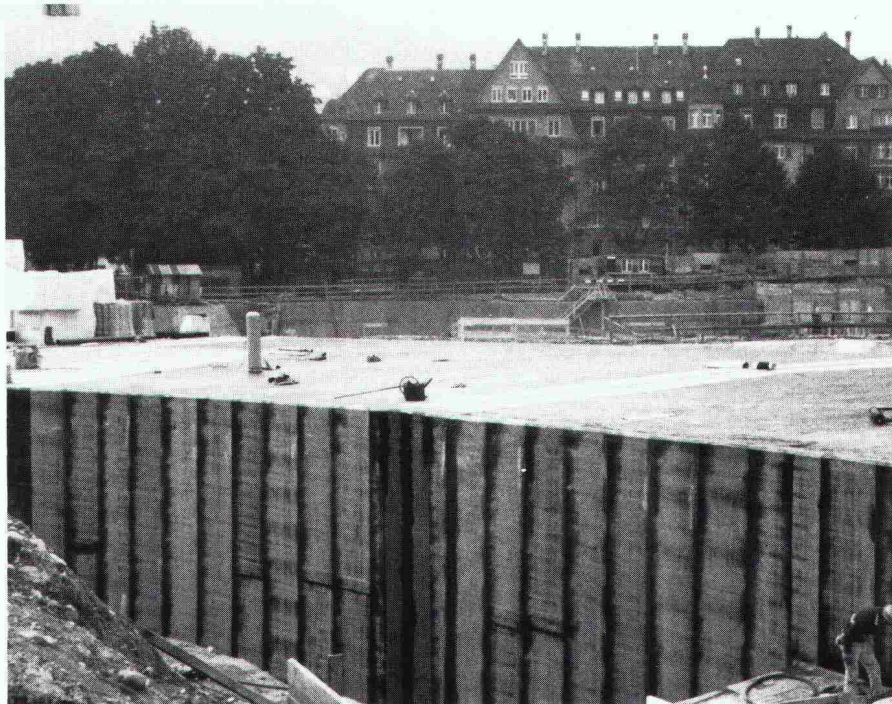
### Eternit®

Ein Massstab für Sicherheit

Eternit AG • 8867 Niederurnen  
• 058 23 11 11

# DILATEC-B Fugendichtsystem

## Abdichtung Kreuzbleichtunnel SN1 St.Gallen



### Ausführung:

Abdichtungen  
im Hoch- und  
Tiefbau



### Bauabdichtungs AG

Hildastrasse 7, 8004 Zürich  
Telefon 01/242 2155

### Lieferant:



### HUBER+SUHNER AG

Pfäffikon ZH/Herisau

Geschäftsbereich Kautschuk 8330 Pfäffikon  
Tel. 01/950 40 20



# Mauerwerkarmierung oder Mauerwerksarmierung?

Wir sagen einfach:

# murfor®

- murfor ist eine feuerverzinkte Lagerfugenarmierung aus Stahl III, die einfach ins Mörtelbett eingelegt wird.
- murfor erhöht die Gebrauchssicherheit des Mauerwerks (z. B. Durchbiegung, thermische Einwirkung, Krafteinleitungen).
- murfor als statische Armierung dimensioniert, erhöht den Widerstand des Mauerwerks bei horizontaler und vertikaler Beanspruchung.
- murfor ist aus Elementen à 3,05 m und Längsdrahtdurchmessern von 4 und 5 mm in der ganzen Schweiz lieferbar. Das Sortiment umfasst Elementbreiten von 6 bis 25 cm.
- murfor-Unterlagen erhalten Sie bei Ihrer Verkaufs- und Beratungsstelle.



Zürcher Ziegeleien  
Giesshübelstr. 40  
Postfach, 8021 Zürich  
Tel. 01/35 93 30

J. Schmidheiny + Co. AG  
St.-Leonhard-Str. 32  
Postfach, 9001 St. Gallen  
Tel. 071/22 32 62

Baustoffe AG Chur  
Pulvermühlestr. 81  
Postfach, 7001 Chur  
Tel. 081/24 46 46

Hard AG Volketswil  
8604 Volketswil  
Tel. 01/945 45 41

Keller AG Ziegeleien  
8422 Pfungen ZH  
Tel. 052/31 10 21

Verkaufsstelle GOZ Aargau  
Graben 10  
5000 Aarau  
Tel. 064/22 15 88

Verkaufsstelle GMZ Luzern  
Sempacherstr. 14  
6002 Luzern  
Tel. 041/23 60 42

Verkaufsstelle VZBS  
Bern-Solothurn  
Bernstrasse 123  
3052 Zollikofen  
Tel. 031/57 05 55

Backstein AG Allschwil  
Binningerstr. 90  
4123 Allschwil  
Tel. 061/63 57 57

Sergio Merotto  
6951 Lugaggia  
Tel. 091/91 34 32

BTR Prébéton SA  
1023 Crissier  
Tel. 021/34 97 21

## ZÜRCHER ZIEGELEIEN