

Objektyp: **Advertising**

Zeitschrift: **Schweizer Ingenieur und Architekt**

Band (Jahr): **100 (1982)**

Heft 45

PDF erstellt am: **22.09.2024**

Nutzungsbedingungen

Die ETH-Bibliothek ist Anbieterin der digitalisierten Zeitschriften. Sie besitzt keine Urheberrechte an den Inhalten der Zeitschriften. Die Rechte liegen in der Regel bei den Herausgebern. Die auf der Plattform e-periodica veröffentlichten Dokumente stehen für nicht-kommerzielle Zwecke in Lehre und Forschung sowie für die private Nutzung frei zur Verfügung. Einzelne Dateien oder Ausdrucke aus diesem Angebot können zusammen mit diesen Nutzungsbedingungen und den korrekten Herkunftsbezeichnungen weitergegeben werden. Das Veröffentlichen von Bildern in Print- und Online-Publikationen ist nur mit vorheriger Genehmigung der Rechteinhaber erlaubt. Die systematische Speicherung von Teilen des elektronischen Angebots auf anderen Servern bedarf ebenfalls des schriftlichen Einverständnisses der Rechteinhaber.

Haftungsausschluss

Alle Angaben erfolgen ohne Gewähr für Vollständigkeit oder Richtigkeit. Es wird keine Haftung übernommen für Schäden durch die Verwendung von Informationen aus diesem Online-Angebot oder durch das Fehlen von Informationen. Dies gilt auch für Inhalte Dritter, die über dieses Angebot zugänglich sind.

Ein Dienst der *ETH-Bibliothek*
ETH Zürich, Rämistrasse 101, 8092 Zürich, Schweiz, www.library.ethz.ch

<http://www.e-periodica.ch>



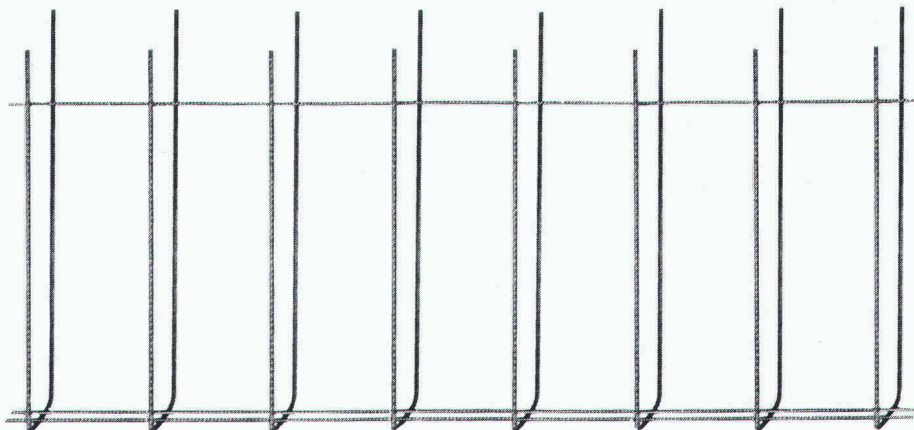
Mit dem neuen, vorgefabrizierten fi-Ripa-Anschlusskorb ist das viel einfacher: der steht von allein.

Der neuentwickelte, vorgeschweisste fi-Ripa-Anschlusskorb macht Schluss mit dem mühsamen Aufstellen einzelner U-Bügel. Schluss mit dem langwierigen Fixieren an Längseisen. Schluss mit dem lästigen Umkippen fast fertiger Bügelkörbe.

Mit fi-Ripa wird das Armieren von Bodenplatten und Streifenfundamenten eine Sache von ein, zwei Handgriffen. Statt wie bisher zu einer fünf- bis sechsständigen Arbeit. Genauso wie die Montage von Eckausbildungen, Deckenanschlüssen, Randarmierungen, Brüstungen, Leibungen und Aussparungen.

Und dann stehen die Anschlusseisen da. Felsenfest.

Das spart Zeit. Spart Kosten. Erspart Ärger und Risiken. Wann darf Ihnen unser Berater das beweisen?



Der fi-Ripa-Anschlusskorb:

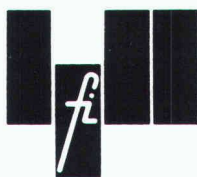
Korblänge _____ 3 m
 Schenkellänge der Bügel _____ 65 cm
 Bügelabstand _____ 20 cm
 Bügeldurchmesser _____ 8 mm
 Armierungsquerschnitt Fe _____ 2.51 cm²/m
 Stahlqualität _____ St. IV gemäss SIA 162

Sondermasse auf Anfrage

Bügelbreiten:

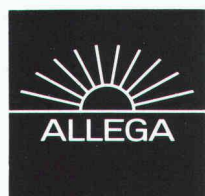
Typ 9 B = 9 cm für
 Wand- oder Deckenstärken 14–16 cm
Typ 13 B = 13 cm für
 Wand- oder Deckenstärken 18–20 cm
Typ 18 B = 18 cm für
 Wand- oder Deckenstärken 22–25 cm

Vertrieb durch den Fachhandel



Drahtwerke Fischer AG, CH-5734 Reinach, Telefon 064-71 15 55, Telex 68316 fidra ch
 Wir helfen Ihnen mit Rat und Draht.

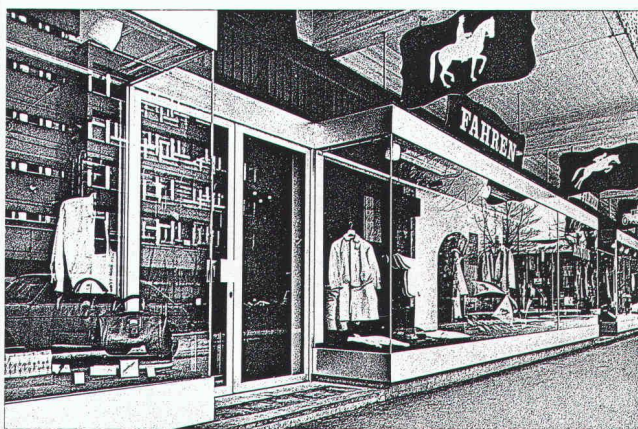
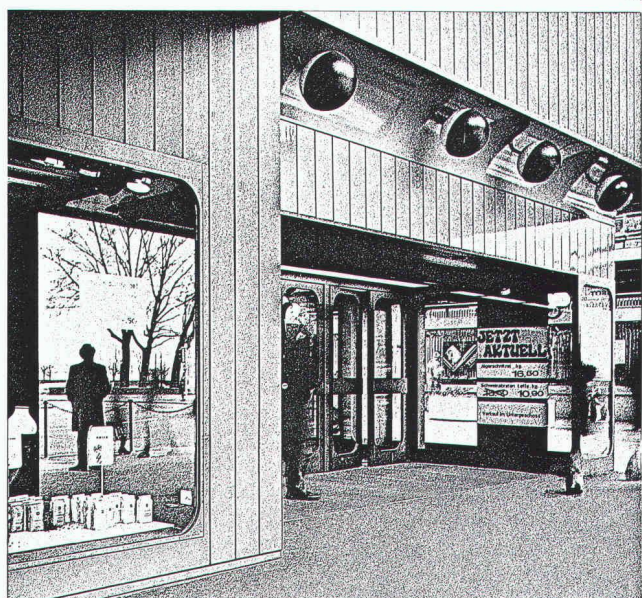
Aluminium-Profile für Schaufenster und Türen



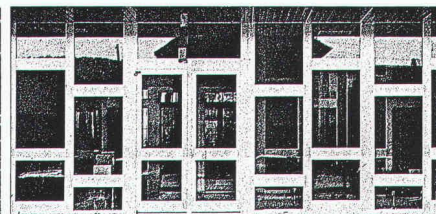
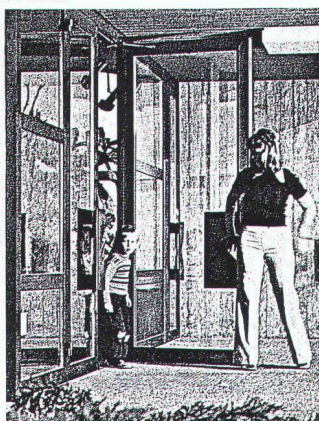
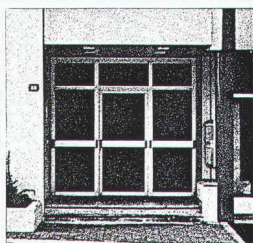
ALLEGA für Aluminium



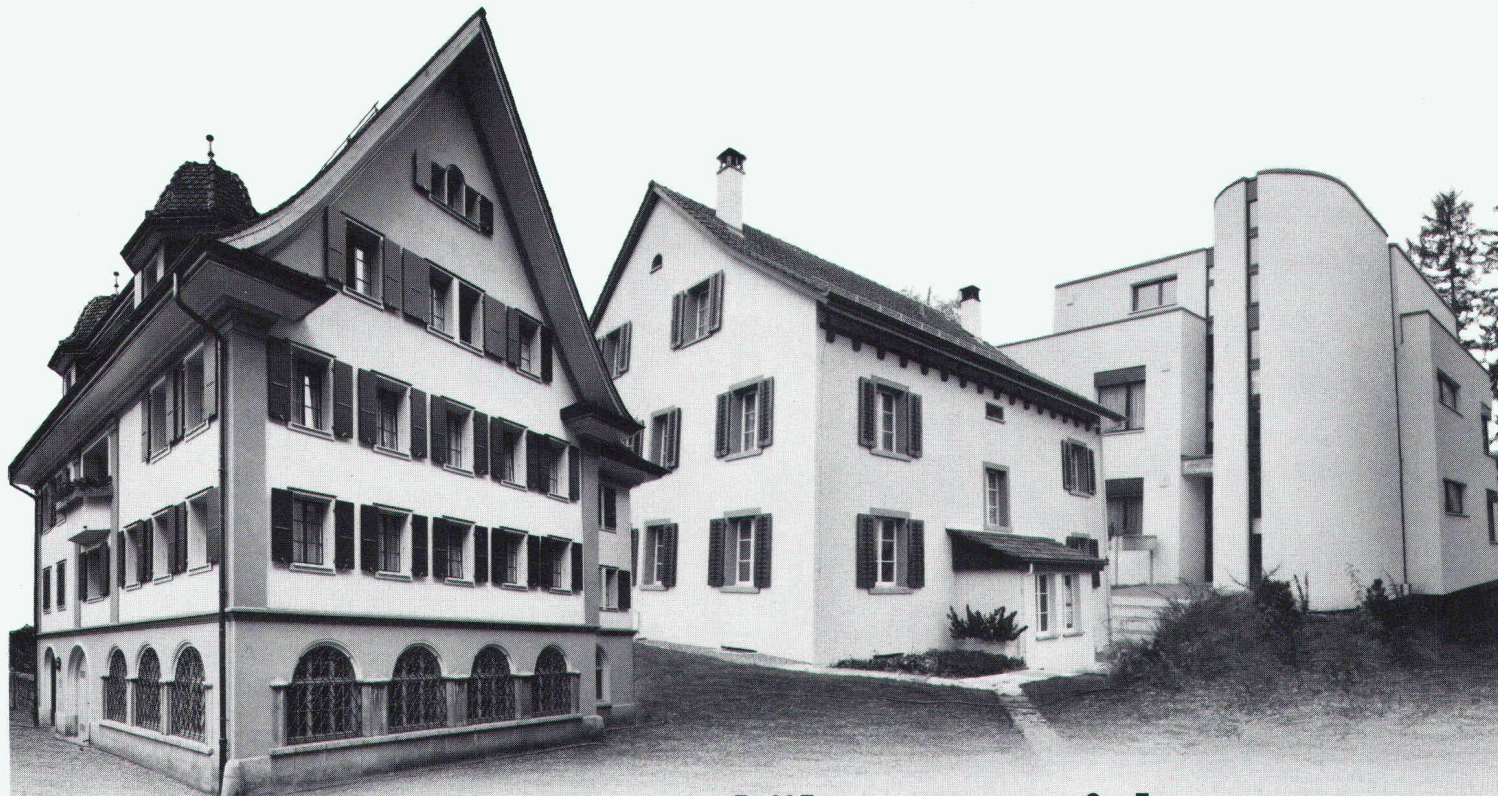
Die ALUSUISSE-Metallbau-Systeme AS-15 für Schaufenster und AS-46 für Fenster und Türen sind kombinierbar und bieten dem Metallbauer und dem Architekten zahllose konstruktive und gestalterische Möglichkeiten. ALLEGA liefert die grosse Auswahl an Profilen und Beschlägen ab Lager.



Vente en Suisse romande et Tessin:
METALLICA SA
av. Vinet 19, 1002 Lausanne
Tél. 021/37 55 81



ALLEGA AG
Buckhauserstrasse 5
8048 Zürich
Tel. 01/497 41 11



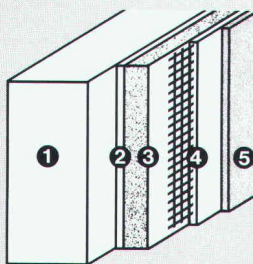
Immer höhere Energiekosten...
Wir haben die Lösung mit der
Heizkostenbremse:
LAMITHERM[®]

**Das perfekte Aussendämmsystem für
 Renovierungen und Neubauten**

Mit dem LAMITHERM-Aussendämmsystem sparen Sie Heizkosten. Langjährige, günstige Heizkostenabrechnungen beweisen dies. Deshalb konnte sich unser System auf dem Schweizer Baumarkt durchsetzen. Jahre der Erfahrung sprechen dafür.

LAMITHERM-Vorteile:

- maximale Wärmedämmung
– bremst Heizkosten
- wetterfest und schlagregendicht
– schützt Gebäude
- keine thermischen Spannungsrisse
– verhindert Schäden
- perfekte Haftung auf allen
Untergründen – gibt Sicherheit



- Systemaufbau:
- 1 Unter-
konstruktion
 - 2 LAMITHERM-
Klebschicht
 - 3 LAMITHERM-
Wärmedämm-
platte
 - 4 LAMITHERM-
Putzmörtel
mit Gewebe-
armierung
 - 5 LAMITHERM-
Kunststoffputz

- schlagfest durch zusätzliches
Panzergewebe
– spart Reparaturkosten
- 5 Jahre System-Garantie

Aussendämmungen gibt es viele.
Doch nur wenige verdienen den
Namen «System», denn dazu gehört

auch eine optimale und praxisge-
rechte Detaillösung. Hier liegt die
Stärke des LAMITHERM-Aussend-
dämmsystems. Denn es wurde von
Fachleuten entwickelt, die Wärme-
dämmung ernst nehmen.

**Deshalb: LAMITHERM bürgt
für eine lange Zukunft!**

Mehr über das LAMITHERM-Dämm-
system erfahren Sie durch Ihren
Architekten und Unternehmer oder
direkt durch uns. Diese Spezialisten
können Sie in allen technischen Ein-
zelheiten fachkundig beraten.

**Erst das Zusammenwirken spezia-
lisierter Partner gibt dem Bauherrn
die Sicherheit, die er verlangt.**

Farnsburgerstrasse, 4132 Muttenz
Telefon 061/61 23 00

w|a|n|c|o|r

Zikadenweg 27, 3006 Bern
Telefon 031/41 47 41

Wancor AG
Isolier- und Bedachungsmaterialien
Watterstrasse 214, 8105 Regensdorf
Telefon 01/840 51 71

BRUGG

15'000 zufriedene Kunden sprechen für uns.

Brugg Drahtseile.

BRUGG

Kabelwerke Brugg AG · 5200 Brugg · Telefon 056 411151

TÜT-TÜT-TÜT!

Ich bin das **PRESTOPHON 60** von **ZETTLER**. Nur **Namenstaste** antippen, und ich **verbinde** Sie **rasch** und **fehlerfrei** mit Geschäftspartnern im **In-** und **Ausland** sowie mit **internen Anschlüssen**. So haben Sie **beide Hände** und den **Kopf** für wichtigere Arbeiten **frei**. Das **spart** Ärger, Nerven und Arbeitszeit – **Tag für Tag!**

Probierete möglich



TELEFONWÄHLAUTOMAT

von Zettler mit 60 Rufnummern und Tastenwahl

70 Stützpunkte in der ganzen Schweiz!

Bezugsquellennachweis durch:

TELION AG, Zettler-Generalvertretung

Albisriederstr. 232, 8047 Zürich, ☎ 01/493 1515

Neu Sensationell

jetzt gibt es ein Dreifach-Wärmeschutz-Isolierglas, mit dem Sie tatsächlich noch mehr Heizenergie (und Geld) einsparen können!

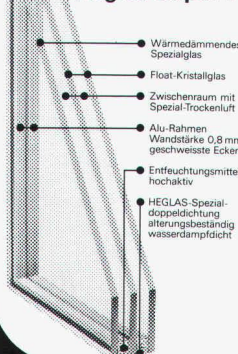
Heglas Super 1

k-Wert 1,0 0,95 kcal/m² h °C
1,10 W/m² K

Die unschlagbaren Vorteile von Heglas Super 1

- Überlegener k-Wert = Höchste Energieeinsparung
- Hohe Lichtdurchlässigkeit = Einsparung an künstlicher Beleuchtung
- Positive Energiebilanz = Energiegewinn durch Sonneneinstrahlung
- Bessere Schalldämmung = Weniger Lärmbelästigung

Heglas Super 1



BON für eine
su 6
Gratis-Dokumentation

Absender:

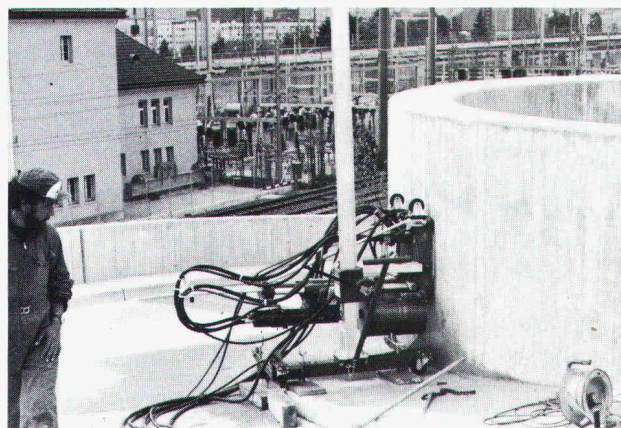
glas trösch
glas trösch
glas trösch

Fr. Trösch AG 4922 Bützberg
Isolierglasfabrik Tel. 063 4211 55

Kuster Bohrunternehmung AG

Gubelstr. 41 Tel. 01/311 66 33 8050 Zürich

Betonspecht



Diamant-Betonbohrungen
Trockenbohrungen
Betonfräsen bis 55 cm Tiefe
Betonpressen bis 1500 t
Fugenfräsarbeiten
Abbruch von Beton

Verbundpfähle

Stahlprofile mit Betonmantel

- Mit dem Hochbaukran oder mit Schreitbagger ausführbar
- auch auf beengten, schwer zugänglichen Baustellen möglich
- kein Arbeitsplanum und keine Zufahrt zur Baugrube nötig
- dank sehr kleiner Installationsaufwendungen auch für kleine Arbeiten wirtschaftlich.

BLESS

Technische
Beratung/Bau-
ausführung:

Neugutstr. 52, 8600 Dübendorf

Bauunternehmung AG Tel. 01/8210085
Zurich - Dübendorf - Aarau - Chur - Grenchen - St. Gallen



FIABCI

Fédération Internationale des Professions Immobilières
The International Real Estate Federation
Internationaler Verband der Immobilienberufe
Federación Internacional de Profesiones Inmobiliarias

«Die Bewertung von Liegenschaften»

Deutsche Übersetzung der 7. Auflage von «The Appraisal of Real Estate», inhaltlich den schweizerischen Verhältnissen angepasst.

Bearbeitet vom Verein zur Herausgabe von Immobilien Fachbüchern im Auftrage von FIABCI-Schweiz, einer Sektion des Internationalen Verbandes der Immobilienberufe FIABCI.

659 Seiten, Fr. 130.—

Verlag: Verein zur Herausgabe von Immobilien Fachbüchern,
19a, Rue de la Croix d'Or,
1204 Genève

Bezugsquelle: FIABCI-Schweiz,
General-Sekretariat
Schwanengasse 1, 3011 Bern
Tel. 031 22 05 22

Brandschutz mit Flammastik und Ignitect



Das KBS-System ist universell einsetzbar: Brandabschottungen, Brandschutz für elektrische Kabelanlagen, Brandtrennwände. Alles EMPA-geprüft und fachgerecht verarbeitet. Verlangen Sie unsere ausführliche Dokumentation.

Max Schweizer AG, Ahornstr. 21, 8051 Zürich, Tel. 01/40 26 26

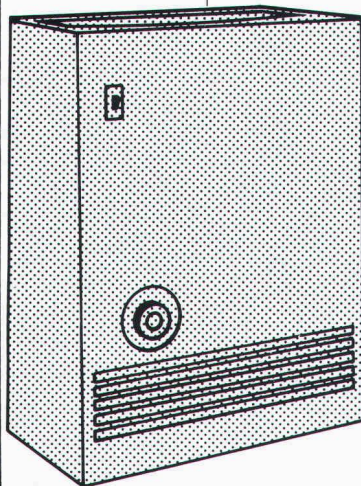
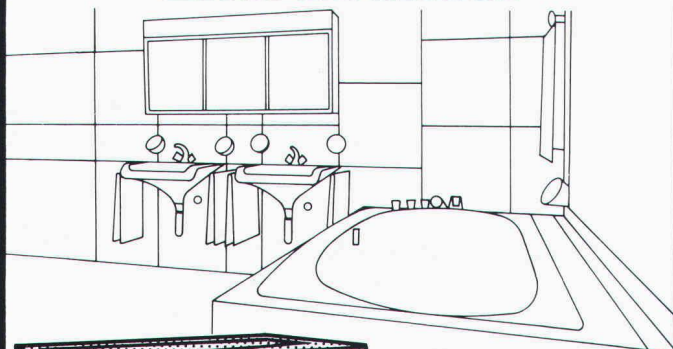


Ja, wir möchten mehr über das KBS-System wissen. Senden Sie uns unverbindlich Ihre Dokumentation.

Firma/Sachbearb. _____
Strasse: _____
PLZ/Ort: _____

SIA

Badezimmer-Entfeuchter



DC 500 – der kompakte Kleinentfeuchter für Bad, Sauna, Keller, Hobbyraum. Verlangen Sie detaillierte Unterlagen!

Krüger + Co.
 9113 Degersheim 071 54 15 44
 8156 Oberhasli 01 850 31 95
 4114 Hofstetten 061 75 18 44
 3110 Münsingen 031 92 48 11
 6596 Gordola 093 67 24 61
 1010 Lausanne 021 32 92 90

KRÜGER

HONEL – SYSTEME



- Fugendichtungen
- Fahrbahn-Übergangskonstruktionen
- Auflager + Hebepressen
- Entwässerungs-Schächte
- Rinnen + Rohre + Kompensatoren
- Belags-Sickerwasserableiter
- Hohlraumschalungen
- Einstiegs-Türen + Luken in Bauwerke

für: Hoch-, Tief-, Brücken- und Wasserbau, etc.

Beratung – Ausführung –
 Unterhalt



heinz
 honegger ag

CH-8427 Rorbas ZH
 Tel. 01/865 1177 Telex 52 844

NEUERSCHEINUNGEN beim SIA 1982

zu beziehen durch das SIA-Generalsekretariat, Postfach, 8039 Zürich

NORMENWERK SIA

	Preis Fr.
180/4 Energiekennzahl, Empfehlung	32.-
181/3 Schallschutz in Bauten: Heizungs-, Lüftungs- und Klimaanlage, Empfehlung	32.-
381/3 Heizgradtage der Schweiz, Empfehlung	36.-
384/2 Wärmeleistungsbedarf von Gebäuden, Empfehlung (ersetzt Empfehlung 380, Ausgabe 1975)	100.-
384/21 Wärmeleistungsbedarf von Gebäuden – Anwendungsbeispiel	10.-

DOKUMENTATIONSREIHE SIA

47 k-Wert-Messungen am Bau	28.-
48 Sonnenenergienutzung im Hochbau	48.-
51 Gefahren, Risiken und Sicherheitsprobleme für alle am Bau Beteiligten	40.-

Rabatt: SIA-Mitglieder und Firmen, die im SIA-Verzeichnis der Projektierungsbüros eingetragen sind, geniessen für den eigenen Bedarf auf den angeführten Preisen eine Ermässigung von 40%, sofern nichts anderes vermerkt ist.

Bestellung. Bitte senden Sie mir folgende Publikationen gegen Nachnahme

Normenwerk SIA Ex. 180/4 Ex. 384/2
 Ex. 181/3 Ex. 384/21
 Ex. 381/3

Dokumentationsreihe SIA Ex. 47
 Ex. 48
 Ex. 51

Name und genaue Adresse (Postleitzahl):

Telefon: _____

Einsenden an: SIA-Generalsekretariat, Postfach, 8039 Zürich

Für den Rabatt Zutreffendes ankreuzen:

- SIA-Mitglied
 Eingetragen im SIA-Verzeichnis

Datum: _____

Unterschrift: _____



**Wir tragen
Verantwortung.
Tonnenweise.**

Brugg Drahtseile.



Kabelwerke Brugg AG · 5200 Brugg · Telefon 056 41 11 51



01.44 99 33

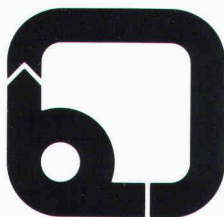
**Für Ihren Pumpen-
und Armaturenbedarf!**

3

KSB – Qualität hat einen Namen!

Wir liefern Pumpen und Armaturen für:

- Hauswasserversorgung ● Warmwasserversorgung
- Druckerhöhung ● Entwässerung ● Abwasser-
beseitigung ● Grundwasserabsenkung ● Gartenbereg-
nung und viele weitere Anwendungsgebiete!



Pumpen
Armaturen

Limmatstr. 50
8031 Zürich

KSB ZÜRICH AG



Nill Metallbau
8404 Winterthur
Rudolf Diesel-Strasse 2
Telefon 052 / 29 54 52

Spülkippen* für RKB usw.

Autarke Steuerung*
dazu, ohne Fremdenergie

Schwimmende Tauchwände*
für saubere Vorfluter, gegen Öl

Selbsttätiger Heber
dazu für Spezialfälle

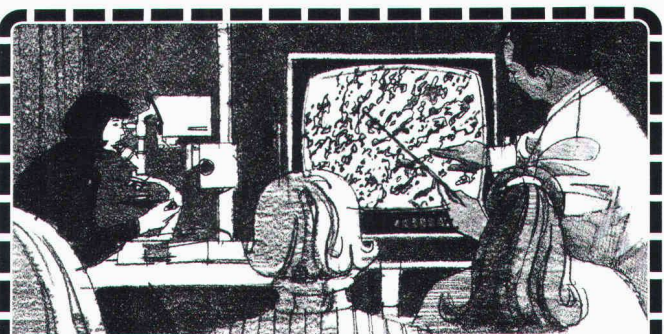
Drosselschieber*
schwimmgesteuert – immer verstellbar,
verstopfungslos, kein Höhenverlust

Siebe und Siebreinigung*
mit Spülkippen

Kanalstauwehre
aufblasbar, schnellöffnend

Realisierung
gewünschter Einrichtungen

* = Patent angemeldet oder erteilt



**Wer anderen etwas
vorführen möchte,
lässt sich erst einmal
die Videoanlagen
von Autophon zeigen.**

Ja, wir möchten uns gerne einmal ein Bild darüber machen, welche Möglichkeiten es gibt, schneller und besser zu informieren. Senden Sie uns Ihre Unterlagen.

Name: _____ in Firma: _____
Strasse: _____ Telefon: _____
PLZ: _____ Ort: _____

Einsenden an: Autophon AG, Vertriebsleitung Schweiz, Stauffacherstrasse 145, 3000 Bern 22

Autophon-Niederlassungen
in Zürich 01 248 12 12, St. Gallen 071 25 85 11, Basel 061 22 55 33, Bern 031 42 66 66, Luzern 041 44 04 04
Téléphonie SA in Lausanne 021 26 93 93, Sion 027 22 57 57, Genève 022 42 43 50



AUTOPHON

Sprechen Sie mit Autophon,
wenn Sie informieren müssen oder Informationen brauchen, wenn Sie gesehen oder gehört werden wollen,
wenn Sie die richtige Verbindung mit oder ohne Draht brauchen, wenn Sie warnen, überwachen
oder einsatzbereit sein müssen.

Stellenangebote

Gesucht für **Beratung, Projektierung** und Kontrolle bei der Ausführung von **klimatechnischen Fassaden** in enger Zusammenarbeit mit dem Verkauf und der Fabrikation

Bau-Ingenieur HTL oder Baufachmann/Hochbauzeichner

Arbeitsort: Zürich
Alter: etwa 35 bis 40 Jahre
Sprachen: Fremdsprachenkenntnisse von Vorteil
Eintrittstermin: nach Vereinbarung

Richten Sie Ihre Bewerbung bitte an Chiffre Nr. 41-508679 Publicitas, 8401 Winterthur.

42.13.d



ELEMENT AG

Wir befassen uns mit der Herstellung und Montage von vorgefertigten und vorgespannten Betonelementen für den Wohnungs-, Industrie-, Brücken- und Spezial-Tiefbau sowie Vorspanntechnik.

Für unsere technische Beratungsstelle in Bern suchen wir jüngeren

dipl. Bauingenieur ETH/EPUL

oder

Bauingenieur HTL

mit Hauptinteresse für Statik und konstruktiven Ingenieurbau.

Aufgabenbereich:

- interne und externe technische Beratung
- Ausarbeitung von Projektvorschlägen im Hoch- und Tiefbau
- laufende Erweiterung der technischen Dokumentation
- Betreuung von Spezialaufgaben

Wir erwarten:

- guten Statiker
- mehrjährige praktische Tätigkeit
- Erfahrung auf dem Gebiet des Spannbetons und der Vorfabrikation erwünscht
- Erfahrung mit Kleincomputern (HP 85, inkl. Programmierung)
- Sinn für Teamwork
- Sprachen: Deutsch und Französisch

Wir bieten:

- selbständige Position mit guten Entfaltungsmöglichkeiten innerhalb eines dynamischen Teams.

Eintritt: möglichst bald

Ihre Bewerbung mit den üblichen Unterlagen wird absolut vertraulich behandelt.

Personalabteilung
ELEMENT AG, 3027 Bern, Untermattweg 22, Postfach 7.

43.06.e



Aarg. Baudepartement
Abteilung Tiefbau

Wir suchen für unsere **Unterabteilung Verkehrsplanung** einen jüngeren

Tiefbauzeichner

zur Bearbeitung verschiedenster Zeichnerarbeiten und zur selbständigen Durchführung von **Verkehrszählungen**. Modernste automatische Geräte stehen zur Verfügung.

Einem technisch-praktisch veranlagten Zeichner bieten wir eine vielseitige Tätigkeit in aufgeschlossenem Team.

Bewerbungen mit den üblichen Unterlagen sind zu richten an das Aarg. Baudepartement, Abt. Tiefbau, Buchenhof, 5001 Aarau, Telefon 064/21 16 15. Für Auskünfte verlangen Sie unseren Herrn A. Imhof.

Aarg. Baudepartement

Abteilung Tiefbau, Buchenhof, 5001 Aarau

46.03.g

Generalumbau AG

Seit vielen Jahren gehören **Erhalt, Umbau, Sanierung und Renovation** von Wohnbauten, Gewerbehäusern und Fabrikationsliegenschaften in unseren Tätigkeitsbereich als Generalunternehmung.

Wir suchen einen

Projektleiter (Architekten HTL)

Ihre Aufgabe umfasst das ganze Spektrum der Bauausführung. Sie übernehmen die aktive Leitung und Oberleitung von Baustellen. Somit sind Sie verantwortlich für die kosten-, termin- und qualitätsgerechte Vertragsabwicklung, verhandeln mit Bauherren, Behörden und Unternehmern, führen und koordinieren die beteiligten Bauführer-Teams.

Sie haben Erfahrung in

- der Erstellung von Kostenvoranschlägen
- der Devisierung
- der Projekt- und Bauleitung von grösseren Umbauprojekten
- der Führung von Mitarbeitern

Bei uns finden Sie eine herausfordernde Aufgabe, ein angenehmes Arbeitsklima und fortschrittliche Anstellungsbedingungen.

Die Generalumbau AG ist eine Tochtergesellschaft der Göhner AG. Bitte richten Sie Ihre Bewerbung deshalb an den Personaldienst der



Göhner AG
Hegibachstrasse 47, 8032 Zürich
Telefon 01/384 81 11

02.g

Für unser Ingenieurbüro in Biberist suchen wir einen

jungen dipl. Bauingenieur ETH

Sachgebiet:

- allgemeiner Hochbau

Aufgabenbereich:

- Entwurf und Projektierung
- Statik, Projektleitung
- Kontakte zu Bauherren, Behörden und Unternehmern

Wir bieten Ihnen eine selbständige, verantwortungsvolle Tätigkeit. Eintritt nach Übereinkunft.

Wir freuen uns auf Ihre Bewerbung mit den üblichen Unterlagen.

**Bauingenieur- und Vermessungsbüro
Beer Schubiger Benguerel & Partner**
Hauptstrasse 22, 4562 Biberist
Telefon 065 / 32 13 31 (Herr D. A. In't Veldt)

45/07-g

Wir suchen nach Lenzerheide gut qualifizierte und initiative

Eisenbetonzeichner

zu selbstständigen Erledigungen von anspruchsvollen Arbeiten. Eintritt sofort oder nach Vereinbarung.

Bewerbungen mit Unterlagen sind erbeten an:

Grünenfelder Statik AG, 7078 Lenzerheide, und Domat-Ems
Telefon 081 / 36 13 74

45/04-g

Frutiger

FRUTIGER INTERNATIONAL sucht

Zeichner/Konstrukteur

mit abgeschlossener Lehre als Eisenbeton- oder Bauzeichner, ev. mit Zusatzausbildung als Maurer oder Zimmermann.

Das Einsatzgebiet umfasst vor allem die Arbeitsvorbereitung für grössere Betonarbeiten im Ausland, insbesondere das Erarbeiten von konzeptionellen und konstruktiven Lösungen im Schalungsbau.

Grundkenntnisse in Englisch sowie die Bereitschaft, für kürzere Auslandsinsätze (Montageüberwachung) sind notwendig. Erfahrung im Schalungsbau wäre vorteilhaft.

Bewerber, die sich durch diese Stelle angesprochen fühlen und Freude haben, in einem dynamischen Team zu arbeiten, bitten wir um Einreichung der üblichen Bewerbungsunterlagen.

FRUTIGER INTERNATIONAL
Burgstrasse 20
3601 Thun
Telefon 033 21 66 26

AG FÜR PERSONALBERATUNG TALSTRASSE 20 8001 ZÜRICH TELEFON 01 2213656

Leitung des Fachbereiches «Verkehr»

Unser Kunde ist ein bedeutendes, im In- und Ausland tätiges, beratendes Ingenieurunternehmen mit interdisziplinärem Dienstleistungsangebot. Im Rahmen der genannten Abteilung werden verkehrstechnische Analysen und Studien, Verkehrsplanungen sowie Strassen-, Schienen-, Seilbahn- und Flughafen-Projektierungen bis und mit Oberbauleitung durchgeführt. Für die Übernahme dieser Kaderfunktion kommt ein

dipl. Bauingenieur ETH

mit vertiefter Ausbildung im Verkehrswesen und mehrjähriger Praxis in Hochschulinstitut, Behörde oder Ingenieurbüro in Frage. Sein fachspezifisches Wissen soll ihn befähigen, ein spezialisiertes, technisch hochstehendes Consulting-Angebot aufrecht zu erhalten und seine Abteilung qualitativ und wenn nötig auch quantitativ, d.h. personell weiter auszubauen. Das Niveau der zu pflegenden Kontakte und die Komplexität der wartenden Aufgaben bedingen einen klaren Blick für technische und wirtschaftliche Zusammenhänge, gewandte Umgangsformen, eine geschickte Verhandlungstechnik und gute Kenntnisse der französischen und englischen Sprache. Als weitere Voraussetzungen sind das Gespür für geschäftliche Möglichkeiten und die Befähigung zur Führung eines Mitarbeiterstabes durch klare Zielvorgaben zu nennen.

Interessenten für diese in jeder Weise bestausgestattete Position sind gebeten, sich unter Zusicherung voller Diskretion an uns zu wenden. Wir erteilen gerne die notwendigen Zusatzauskünfte.

AG FÜR PERSONALBERATUNG ZÜRICH

**TALSTRASSE 20
TEL. 01 2213656**

45/01-g

Wir suchen für anspruchsvolle, umfangreiche Bauaufgabe erfahrenen

Hochbauzeichner(in)

mit einigen Jahren Praxis, zur selbständigen Bearbeitung von Ausführungsplänen und Mitarbeit bei Wettbewerben.

Gerne erwarten wir Ihren Anruf oder eine schriftliche Bewerbung.

Caretta + Kupferschmid, Architekten HTL/SIA
Seestrasse 96, 8700 Küsnacht, Telefon 01 / 910 12 77

45/08-g

Groupement de petits bureaux cherche pour engagement prochain ou date à convenir

ingénieur diplômé du génie rural évent. génie civil

en qualité de responsable de la section des travaux à l'étranger (direction technique et administrative, prospection).

Désiré: connaissance du français et de l'anglais, pratique à l'étranger, talent d'organisation, aptitudes pour négociation, connaissances techniques.

Faire offres détaillées sous chiffre SIA 420 à IVA AG, case postale, 8032 Zurich.

45/09-g

Stellengesuche

Dipl. Verkehrsingenieur ETH/SVI

37, Sprachen F/D. Langjährige Erfahrung in Projektierung, Forschung und Statistik. Erwünscht ist ein anforderungsreiches Tätigkeitsfeld im Raum Bern-Westschweiz.

Offerten sind erbeten unter Chiffre SIA 417 an IVA AG, Postfach, 8032 Zürich.

45/06-g

Ingenieur grad.

Schweizer Bürger, 25 Jahre in leitender Stellung, Schwerpunkte Statik im Massiv-, Stahl- und Holzbau sowie Büroföhrung und Lehrlingsausbildung, möchte sich verändern. Raum Zentralschweiz und Zürich bevorzugt. Begrenzte Auslandstätigkeit nicht ausgeschlossen.

Chiffre 25-460461, Publicitas, Gubelstrasse 19, 6300 Zug.

45/11-g

Architekt HTL

40, mit langjähriger Afrika-Erfahrung und zurzeit in leitender Position im Ausland tätig, sucht auf Anfang 1983 oder nach Vereinbarung neuen, anspruchsvollen und langjährigen Wirkungskreis im Ausland. Aufgaben im Bereiche Consulting/Planning werden bevorzugt. Sprachen D, E.

Zuschriften unter Chiffre SIA 410 an IVA AG, Postfach, 8032 Zürich.

44/08-t

Bauingenieur ETH

45, sucht neuen Wirkungskreis in Ingenieurbüro oder Verwaltung. Bisherige Tätigkeit auf den Gebieten Kanalisation, Abwasserreinigung und allgemeiner Tiefbau. Bevorzugte Region Zürich-Zentralschweiz.

Offerten unter Chiffre 419 an IVA AG, Postfach, 8032 Zürich.

Diverses

Wir übersetzen Fachtexte

aus den Sprachen Englisch, Französisch, Spanisch, Portugiesisch, Italienisch, Dänisch, Niederländisch, Afrikaans und Indonesisch ins Deutsche zum Zeilenhonorar von 2.-Fr. — Telefon 061/87 38 42

Sprachendienst A. Bachmann, 4310 Rheinfelden, Spitalhalde 40

45/10-g

Erfahrenes Architektenteam

für Entwurf und Ausführung. Architekten SIA/FSAI (D, E, F) mit Ausländerfahrung können noch Aufträge im In- und Ausland übernehmen, auch kurzfristig. Objektbewertungen, Entwurf, Wettbewerbe, Ausführung, Feasibilitystudien.

Anfrage unter Chiffre SIA 416 an IVA AG, Postfach, 8032 Zürich.

45/05-g

Junger Architekt HTL

übernimmt Devisierung, KV, Planbearbeitung im Stundenlohn oder Pauschal. — Telefon 01 / 720 16 40

Offerten unter Chiffre SA 418 an IVA AG, Postfach, 8032 Zürich.

Submission und Kostenvoranschlag rationell erstellt mit Mikrocomputer, z. B. mit APPLE II/III: Gesamter

VSS-Normpositionenkatalog

Dazu ein sehr effizientes auf Minidisks Fr. 1200.-

Textverarbeitungsprogramm

Fr. 600.-

ITEC INGENIEURTEAM

Laupenstrasse 45, 3008 Bern, Telefon 031 / 25 36 95

43/22-e

HP 85/87 mit Software für den Planer

- ebene Stabwerke, Trägerroste, Bruchmomente
- Stützmauern (neu), Böschungssicherheiten
- Büroadministration, Devisierung CRB, VSS, Diverse (neu)

Unsere Programme sind günstig, erprobt und umfassend dokumentiert. Zudem gewähren wir eine Rückgarantie innert 3 Tagen.

Verlangen Sie Unterlagen.

Ingenieur- und Planungsbüro Rony Dahinden

dipl. Ingenieur ETH/SIA, 8370 Sirmach, Telefon 073 / 26 39 22

Stellen- und Gelegenheits-Anzeigen

Tarif

Stellenangebote und Ausschreibungen		Ermässigtter Preis für Stellengesuche	
1/1-Seite	185×260 mm Fr. 1270.—	1/6-Seite	90×84 mm Fr. 115.—
1/2-Seite	90×260 mm Fr. 670.—		185×40 mm Fr. 258.—
1/3-Seite	185×128 mm Fr. 456.—	1/8-Seite	90×62 mm Fr. 204.—
1/4-Seite	90×128 mm Fr. 354.—		185×29 mm Fr. 140.—
		1/12-Seite	90×40 mm Fr. 140.—
			1/24-Seite 90×21 mm Fr. 59.—

Chiffregebühr Fr. 6.—, Ausland Fr. 8.—

Für Stellengesuche wird Vorauszahlung verlangt.

Anzeigenschluss: Mittwoch der Vorwoche, 10 Uhr

IVA AG für internationale Werbung, 8032 Zürich
Mühlebachstrasse 43, Tel. 01 / 251 24 50, PC 80-32735

Filiale:

1004 Lausanne, 19, av. de Beaulieu, Tel. 021 / 37 72 72

00 b

erdgas

vielseitig und problemlos

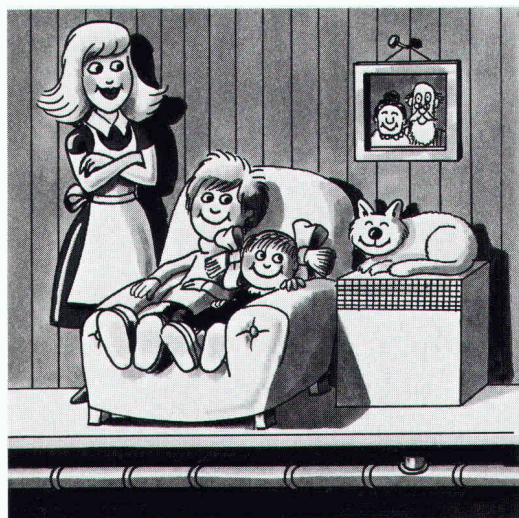
Wer sich für eine Gasheizung entscheidet, hat viele Vorteile. Denn Gas ist umweltfreundlich, wirtschaftlich und zukunftssicher.

Das vielfältige Angebot an Gasheizungen bietet für jeden Raum, für jede Wohnung, für jedes Haus und für alle Wünsche und Wohnverhältnisse genau das richtige. Ob Einzelraumheizung, Stockwerk- und Zentralheizung oder eine kombinierte Heizungs- und Warmwasseranlage.

Eine Gasheizung braucht wenig Platz und keinen Tank. Die Installation ist einfach und problemlos.

Darum eignet sich die Gasheizung nicht nur für Neubauten, sondern ganz besonders auch für die Modernisierung von Altbauten.

Die Fachleute der Gasversorgung kennen die besten Problemlösungen und stehen Ihnen jederzeit für Auskünfte zur Verfügung.



gasheizung
Wärme nach Mass

Weil der Besitzer des Parkhauses lieber kassieren wollte als Kassierer zu bezahlen, rief er eines Tages bei Sauber + Gisin an.

Das Parkhaus sollte Tag und Nacht offenstehen. Dazu hätten aber auch Tag und Nacht verschiedene Kassierer beschäftigt werden müssen. Und das wäre entschieden zu teuer gekommen. Sauber + Gisin löste dieses Problem durch eine elektronische Kassenanlage. Kostensparend.

Schliesslich haben wir auf allen Gebieten, die mit Elektrotechnik und Elektronik zusammenhängen, eine Erfahrung, die nur wenige aufweisen können. Eine Erfahrung, die Sie sich zunutze machen sollten. Ganz gleich, ob es um Parkhaussteuerungen, Verkehrsanlagen, Löt-, Verbindungs- oder Antriebstechnik, Gesamtenergie- oder Notstromanlagen, Energieberatung oder ganz

einfach um Installationen geht.

Wer mit Sauber + Gisin zusammenarbeitet, darf sicher sein, eine optimale Lösung zu bekommen.

Wann rufen Sie uns an, damit wir zusammen auch Ihr Problem lösen können?

SAUBER + GISIN

Kaum zu glauben, was man mit Strom alles machen kann.

Sauber + Gisin AG, 8034 Zürich
Höschgasse 45, Telefon 01-252 70 70

Ein Unternehmen der **WMH** - Walter Meier Holding AG

Gebäude-Isolierung:

Ein neuer Name für ein altbekanntes Produkt:

ISOVER

Sprich ISO-wer – wie werkgerechter Dämmstoff.

ISOVER: die neue Marke für die hochwertigen Glaswolle-Produkte ISOVER-VETROFLEX. Wenn es um Wärme- oder Schalldämmung geht, gibt es für Baufachleute kein bewährteres Produkt als ISOVER-VETROFLEX. In unserem Land sind mehr Gebäude und Wohnungen mit ISOVER-VETROFLEX isoliert als mit jedem anderen Isoliermaterial.

Damit dies auch in Zukunft so bleibt, haben wir kürzlich unser Werk bedeutend vergrößert und noch leistungsfähiger gemacht. Grund genug, um auch unserer Marke ein aktuelleres Gesicht zu geben. Was Sie bisher als ISOVER-VETROFLEX kannten, heisst jetzt einfach ISOVER.

Der Name hat geändert. Geblieben aber ist unsere Verpflichtung zur Qualität. Und unser Wille, Ihnen auch in Zukunft das Beste zu bieten, was auf dem Markt zu finden ist.

PB Mineralwoll-Bauplatten halbsteif und steif, für Anwendung ohne Überlast.

LURO Mineralfaser-Isolierplatten aus feiner, speziell schwerer Glaswolle mit hoher Druckfestigkeit.

SCHALEN Mineralwollschalen aus feinen, mit Kunstharz gebundenen Glasfasern für eine bessere Wärmedämmung von Dampf- und Warmwasserleitungen.

PS 81 Mineralwollplatten aus feinen, mit Kunstharz gebundenen Glasfasern für eine bessere Trittschalldämmung.

ROLLALU Mineralwollfilz, einseitig mit Gittergewebe verstärktem Alu-Kraft als Dampfsperre mit längsseitigen Überlappungen.

IBR Mineralfaserfilz aus feiner Glaswolle, mit Kunstharz gebunden. Einseitig mit Kraftpapier als Dampfbremse.



Schweizer Qualitätsprodukte für normgerechte Wärme- und Schalldämmung.



Die neue Marke für die hochwertigen Glaswolle-Produkte ISOVER-VETROFLEX

FIBRIVER: 1522 Lucens – 8155 Niederhasli ZH, Gewerbestrasse