

Objektyp: **Advertising**

Zeitschrift: **Schweizer Ingenieur und Architekt**

Band (Jahr): **100 (1982)**

Heft 12

PDF erstellt am: **26.09.2024**

Nutzungsbedingungen

Die ETH-Bibliothek ist Anbieterin der digitalisierten Zeitschriften. Sie besitzt keine Urheberrechte an den Inhalten der Zeitschriften. Die Rechte liegen in der Regel bei den Herausgebern. Die auf der Plattform e-periodica veröffentlichten Dokumente stehen für nicht-kommerzielle Zwecke in Lehre und Forschung sowie für die private Nutzung frei zur Verfügung. Einzelne Dateien oder Ausdrucke aus diesem Angebot können zusammen mit diesen Nutzungsbedingungen und den korrekten Herkunftsbezeichnungen weitergegeben werden. Das Veröffentlichen von Bildern in Print- und Online-Publikationen ist nur mit vorheriger Genehmigung der Rechteinhaber erlaubt. Die systematische Speicherung von Teilen des elektronischen Angebots auf anderen Servern bedarf ebenfalls des schriftlichen Einverständnisses der Rechteinhaber.

Haftungsausschluss

Alle Angaben erfolgen ohne Gewähr für Vollständigkeit oder Richtigkeit. Es wird keine Haftung übernommen für Schäden durch die Verwendung von Informationen aus diesem Online-Angebot oder durch das Fehlen von Informationen. Dies gilt auch für Inhalte Dritter, die über dieses Angebot zugänglich sind.

**Schweizer
Ingenieur und
Architekt**

**Ingénieurs
et architectes
suisses**

**Ingegneri
e architetti
svizzeri**

Schweizerische Bauzeitung

Bulletin technique
de la Suisse romande

12/82

100. Jahrgang
18. März 1982

Aus dem Inhalt

Was lange währt...

Verhalten und Möglichkeiten
des Bauunternehmers

Baulicher Erdbebenschutz an
einem Wendepunkt?

**Ermüdungsverhalten von Stahl-
und Betonbauten**

Werkstoffermüdung

Versuchseinrichtungen für
die Untersuchung von
Ermüdungsbeanspruchungen
an der ETH Lausanne

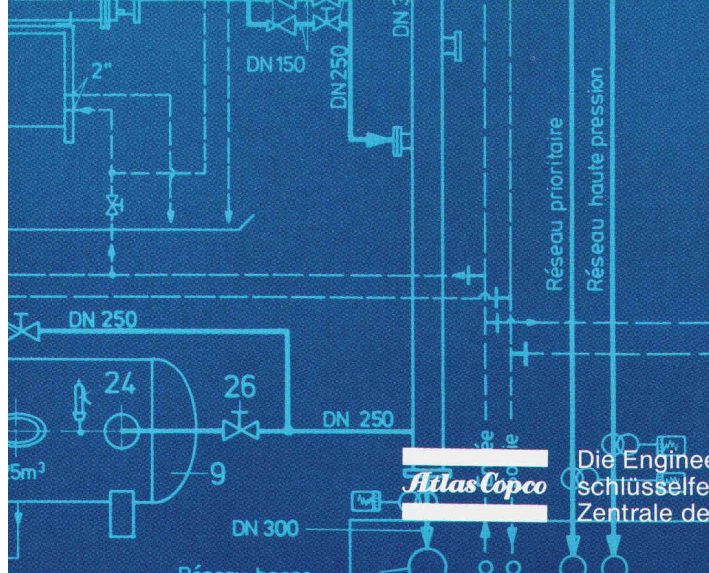
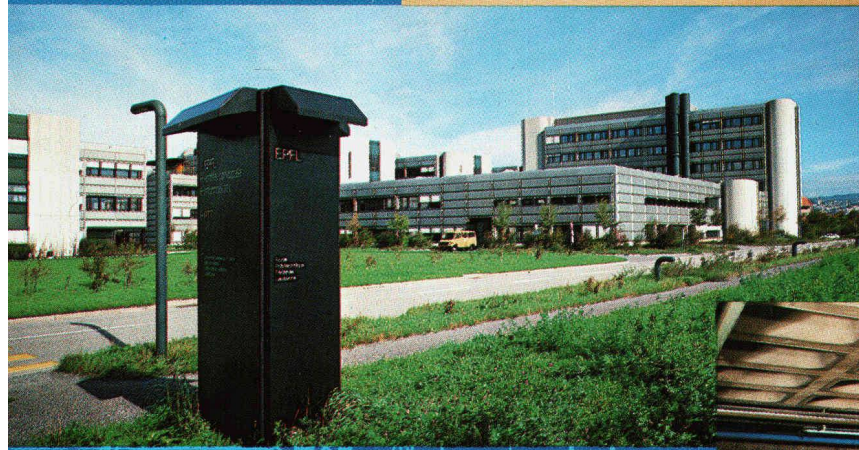
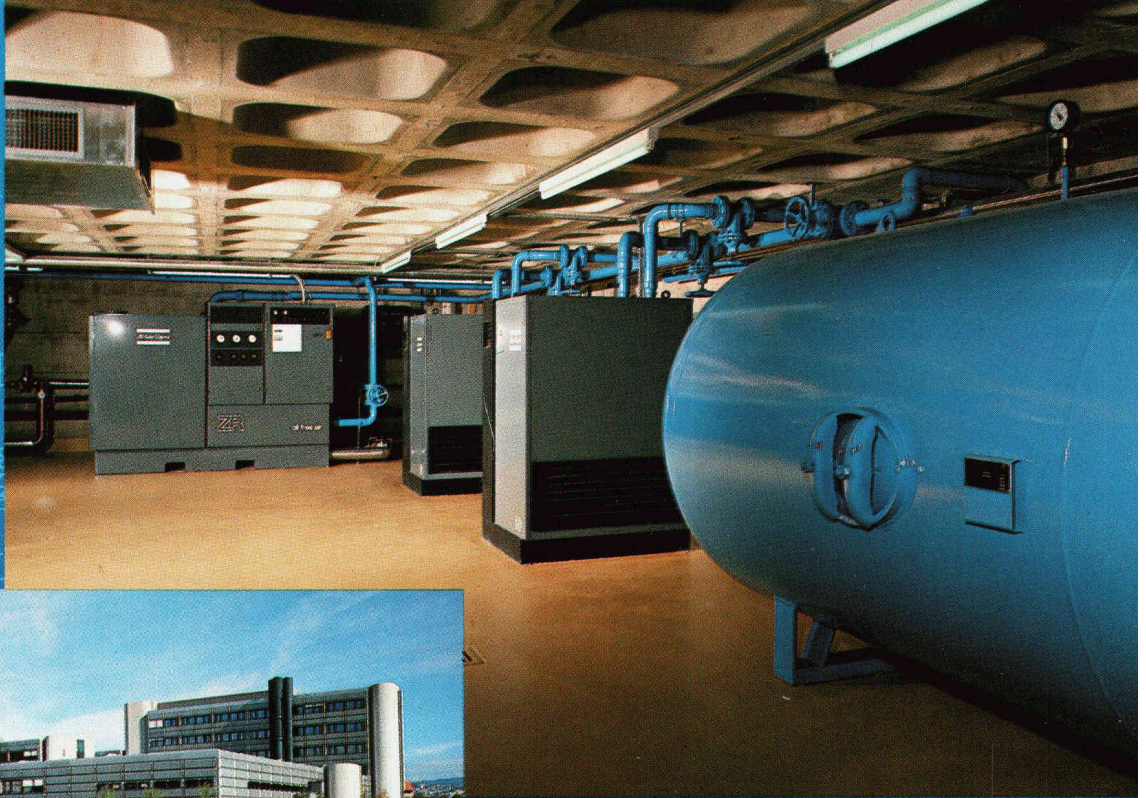
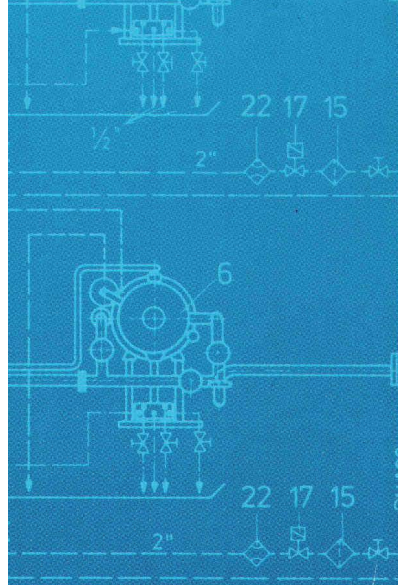
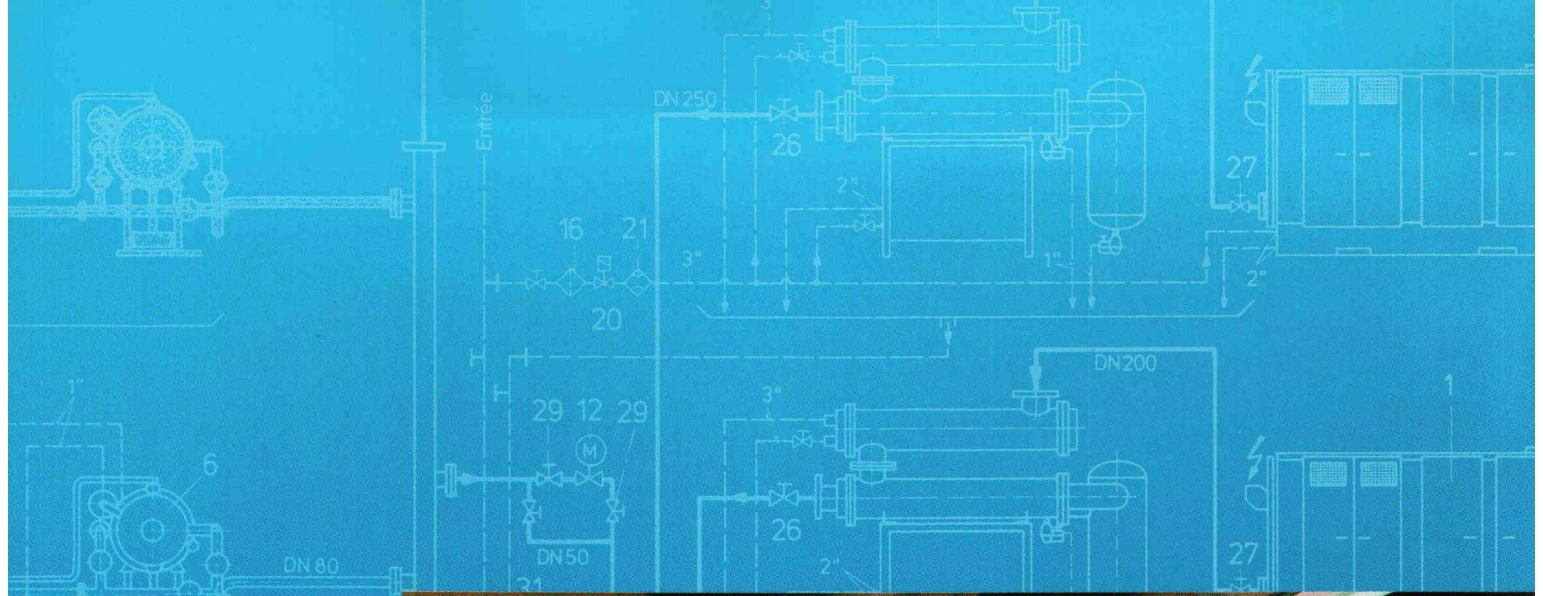
**KeDa-S-Isolationsunterdach
isoliert und schützt
jedes Haus...**



**... mit der
unbrennbaren
VETROFLEX-
Isolierung und dem
stabilisierenden
Holzfasergerüst**

Keller AG Ziegeleien
CH-8422 Pfungen ZH
052 / 31 10 21





Atlas Copco

Die Engineering-Abteilung der Atlas Copco (Schweiz) AG plant und realisiert schlüsselfertige Druckluftanlagen und -Installationen. Ein Beispiel: Die Druckluft-Zentrale des neuen Gebäudes der Ecole Polytechnique Fédérale in Lausanne.

Légende

25 Enregistreur m³